

Groupement académique EST

Session 2003

B.E.P. FINITION

C.A.P. Plâtrerie – Peinture

Epreuve EP1 A ( Partie A )

**DOSSIER RESSOURCE**

**SIKKENS**

**RUBBOL SATIN**

Collection MENDINI

Grigio Mercurio (argent) et Oro Groningen (doré)

**DEFINITION**

Peinture-laque satinée à effet métallique à base de résine alkyde.

**PROPRIETES**

- Satiné permanent.  
- Stabilité à la lumière  
- Pouvoir opacifiant.

**DESTINATION**

Intérieur.  
Décoration de tous supports.  
**Ne pas appliquer RUBBOL SATIN Grigio Mercurio et Oro Groningen sur des surfaces susceptibles de subir des frottements accidentels ou permanents.**

**CARACTERISTIQUES**

Classification AFNOR  
(NFT 36-005)  
Présentation  
Teintes  
Degré de brillant  
Liant(s)  
Pigment(s)  
Solvant(s)  
Densité moyenne  
Extrait sec en volume  
Conditionnement  
Délai de stockage  
Conditions de stockage  
Sécurité

Famille I - Classe 4 a  
Peinture.  
Grigio Mercurio (argent) et Oro Groningen (doré)  
Satiné.  
Résine alkyde.  
Pigments solides à la lumière.  
Hydrocarbures aliphatiques.  
1,00 ± 0,05  
42% ± 3%  
1 litre  
1 an en emballage hermétique d'origine.  
A l'abri des températures élevées.  
Se reporter à la fiche de sécurité et au texte figurant sur l'emballage, conformes à la législation en vigueur.

**SUBJECTILES**

Bois et matériaux dérivés du bois, panneaux MDF (panneaux de fibres de moyenne densité), métaux, plâtre et dérivés du plâtre, enduits au mortier de liants hydrauliques, parements de béton dont l'utilisation, la nature, la qualité, l'état, les traitements et les préparations sont conformes aux D.T.U. et normes en vigueur.  
Anciennes peintures bien adhérentes sur supports cités ci-dessus.  
Recommandation : s'assurer que le support est compatible avec une peinture aux résines alkydes en solution.

**MISE EN OEUVRE**

Respect des conditions et prescriptions définies par le D.T.U. 59.1.  
Exécution des travaux avant peinture pour rendre le support apte à l'application d'une peinture-laque alkyde et travaux d'apprêts en fonction de la classe de finition désirée.  
En outre, ne pas appliquer RUBBOL SATIN Grigio Mercurio ou Oro Groningen par température ambiante inférieure à + 5°C ou supérieure à + 30°C.  
Brosse (petites surfaces), rouleau  
Pistolet pneumatique buse 1,3 à 1,5 mm, pression 3 à 4 bars  
Brosse et rouleau : prêt à l'emploi, éventuellement jusqu'à 3% de white spirit  
Pistolet : Diluant M 600 - Diluer de 5 à 10% (remuer avant dilution)  
White spirit ou Diluant M 600, aussitôt après usage.

Matériel d'application

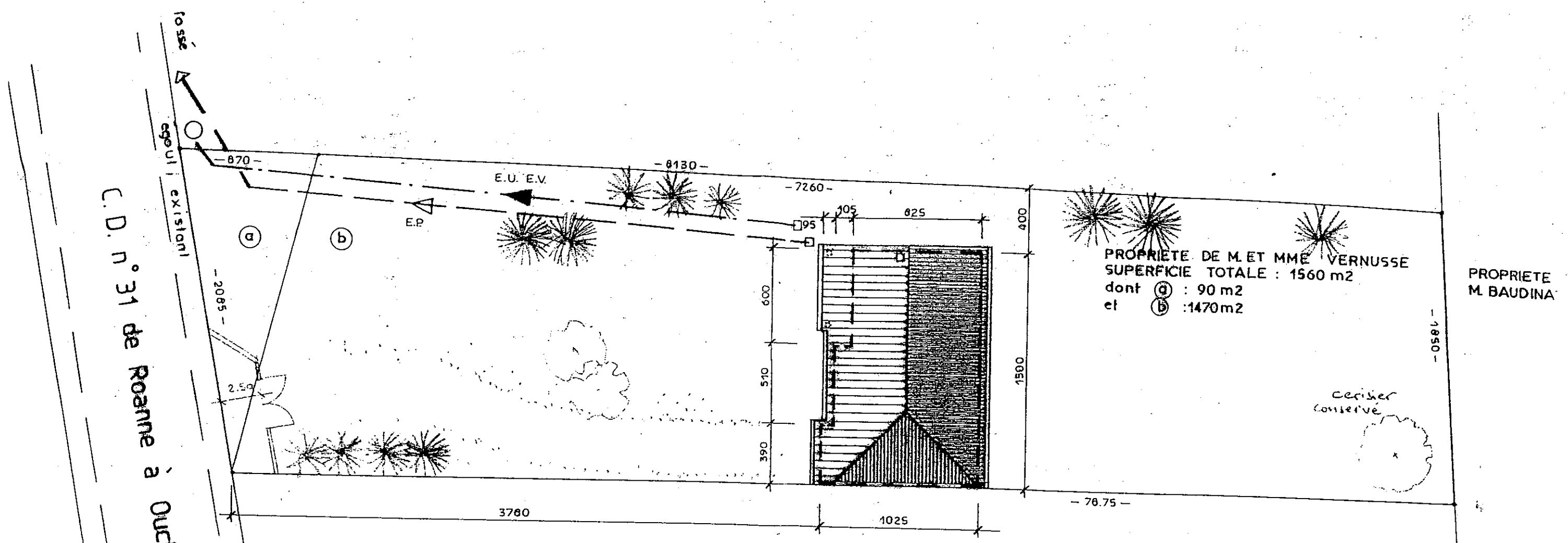
Dilution

Nettoyage du matériel

**RENDEMENT**

Théorique par couche : 12 à 15 m<sup>2</sup>/litre

Groupement Est	Session 2003	RESSOURCES	TIRAGE
BEP Finition plâtrerie peinture CAP plâtrerie peinture		Code examen :	
Epreuve : EP1A Réalisation et technologie	Durée totale BEP : 4H Durée totale CAP : 4H	Coef. : BEP : 5 Coef. : CAP : 5	page 1/8



C.D. n° 31 de Roanne à Ouches

PROPRIETE DE M. ET MME VERNUSSE  
 SUPERFICIE TOTALE : 1560 m<sup>2</sup>  
 dont (a) : 90 m<sup>2</sup>  
 et (b) : 1470 m<sup>2</sup>

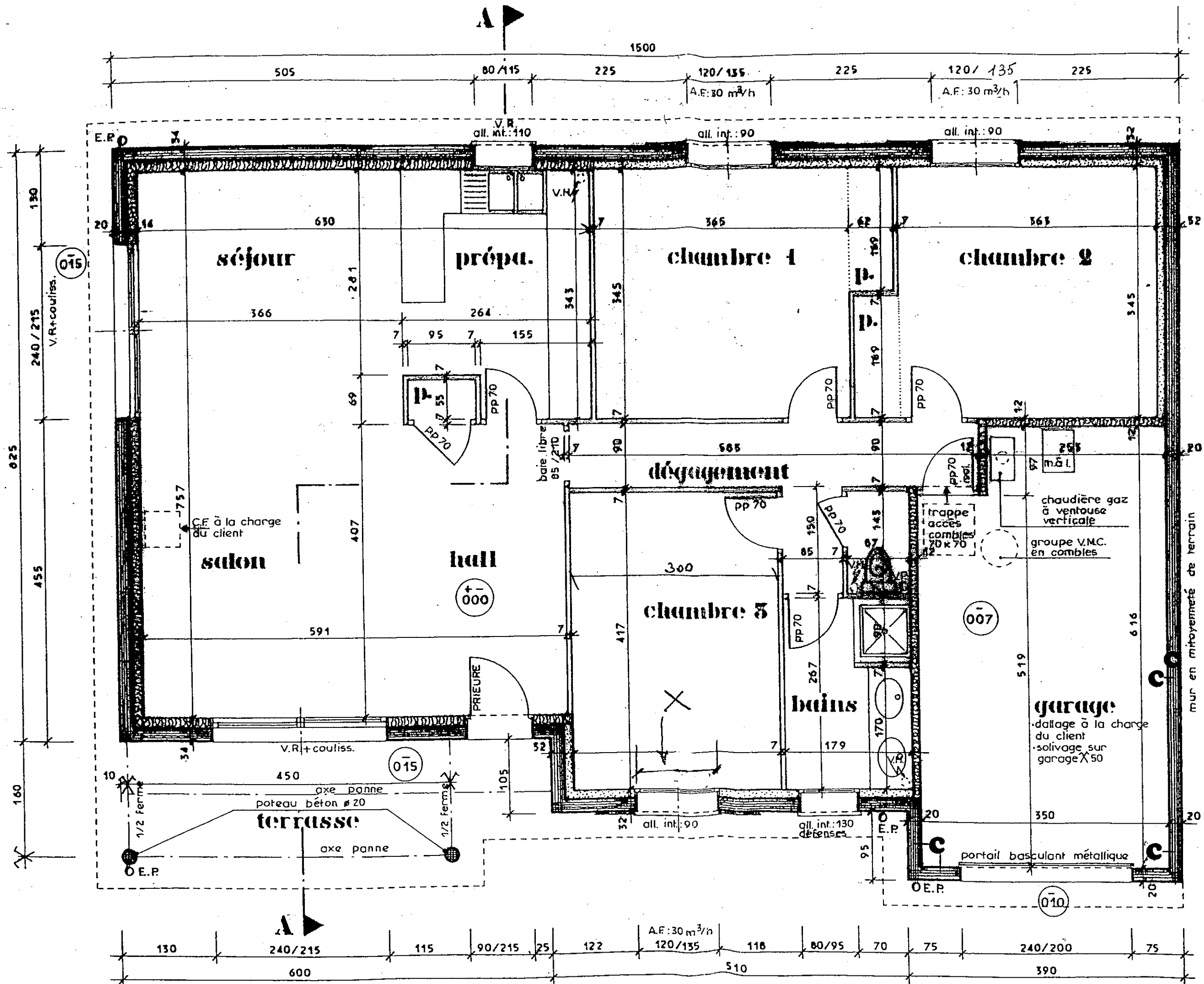
PROPRIETE M. BAUDINA

PROPRIETE DE MONSIEUR CHANAL

**PLAN DE MASSE**  
 ECH.: 1/250



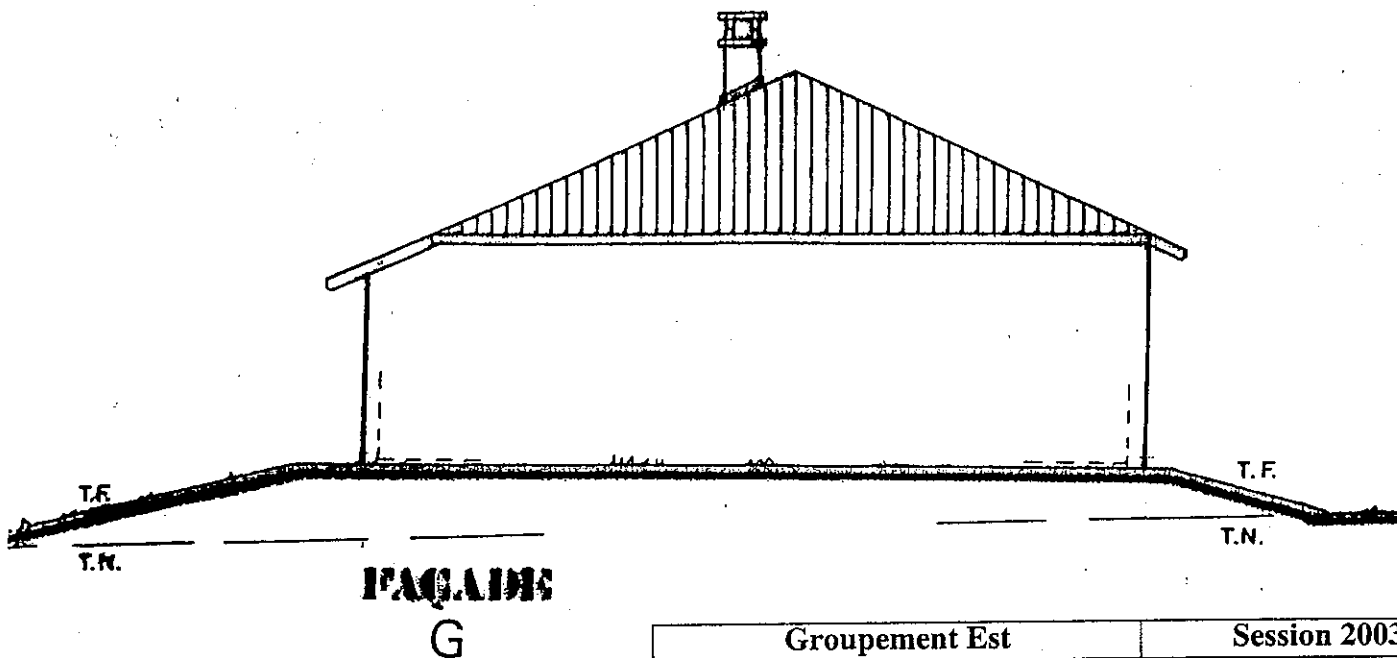
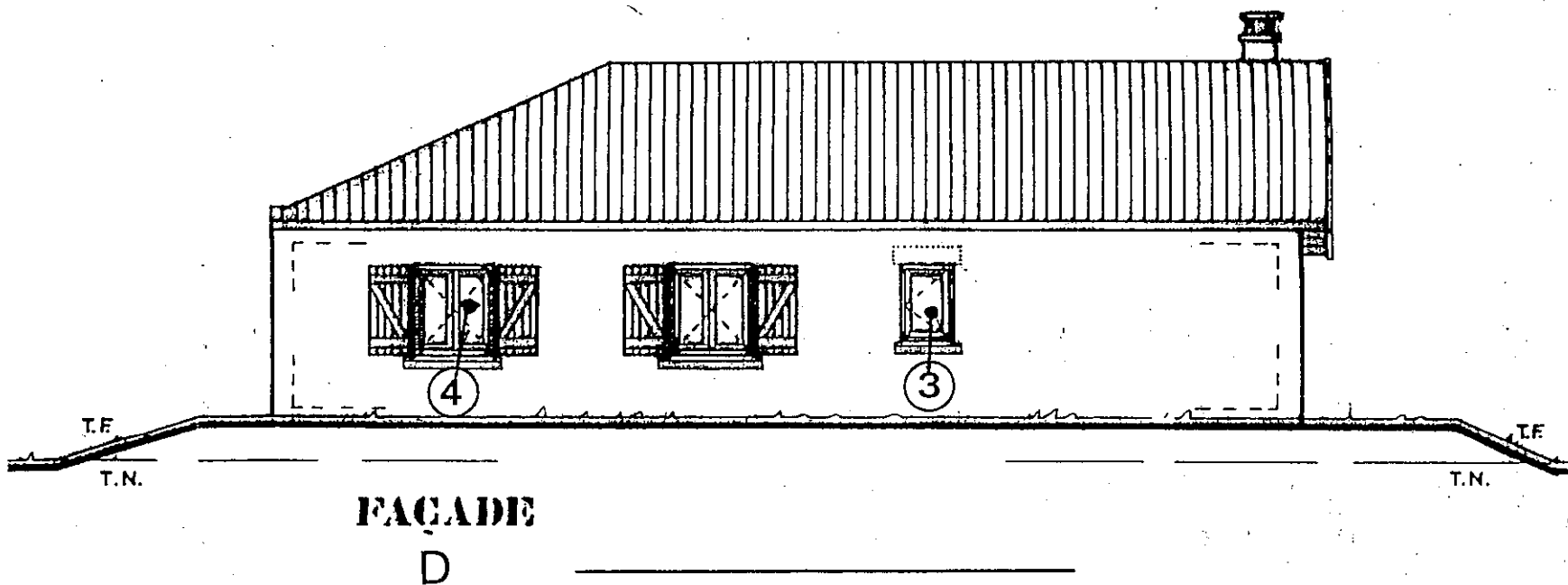
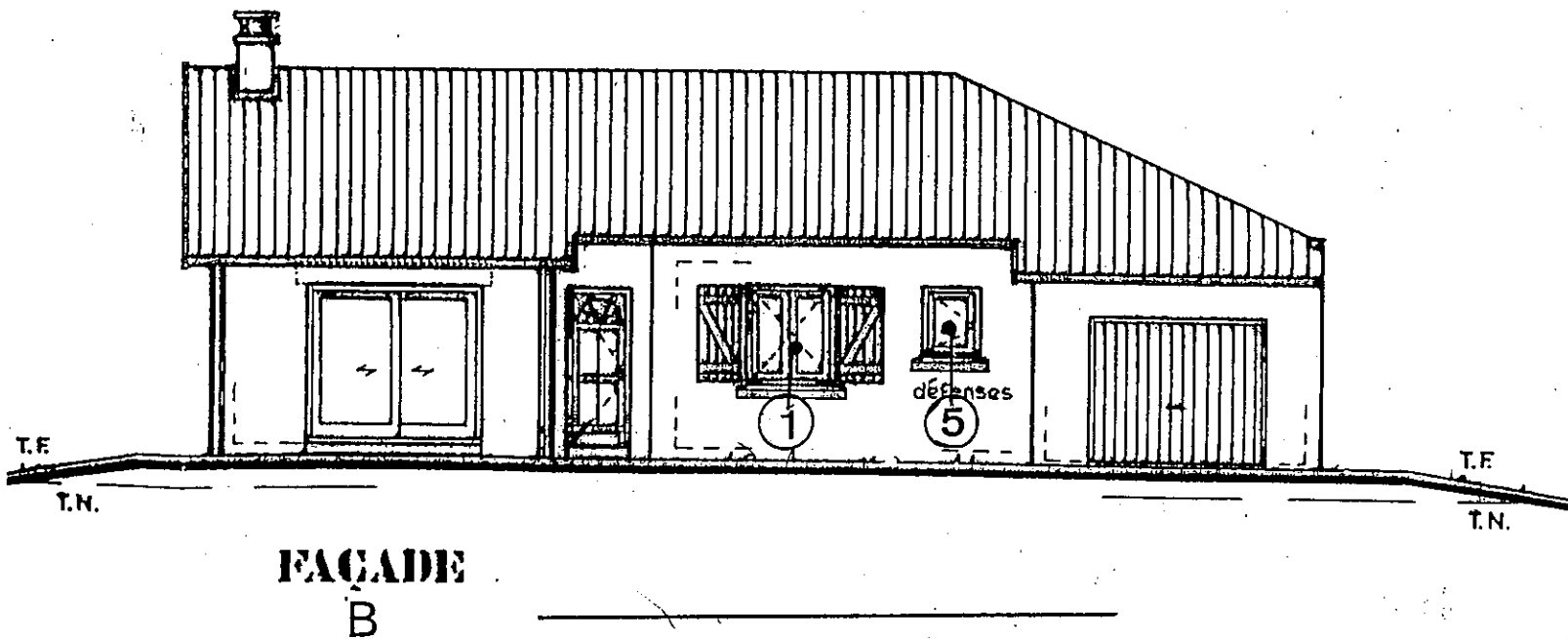
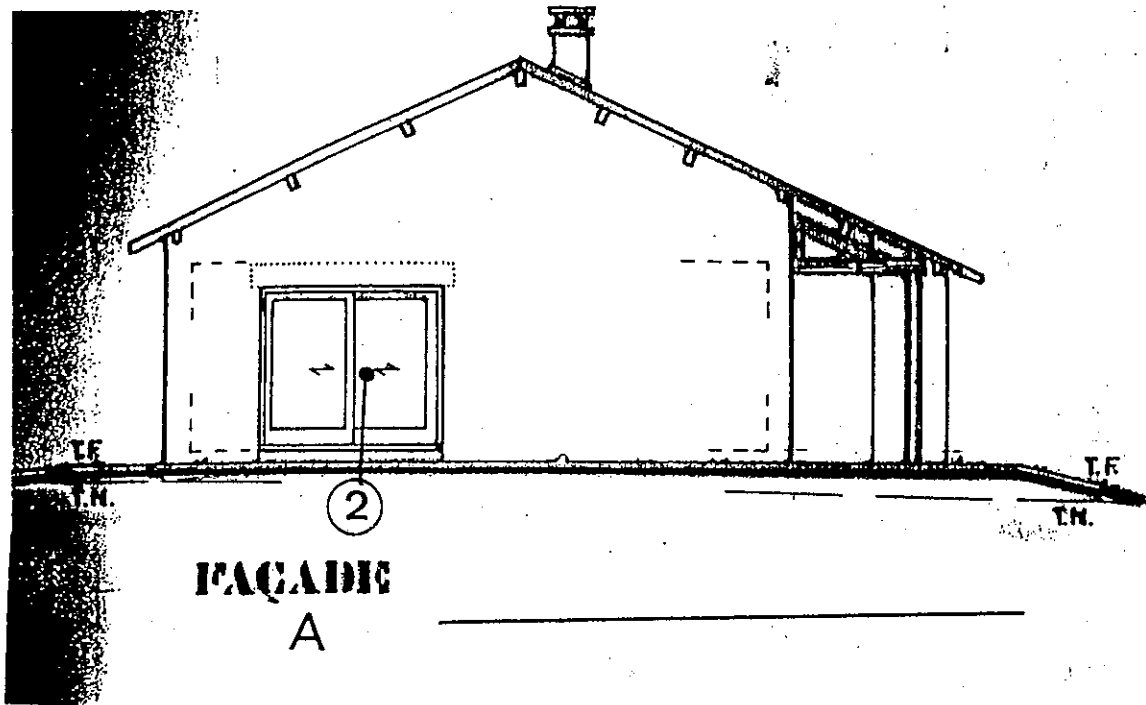
Groupement Est	Session 2003	RESSOURCES	TIRAGE
BEP Finition plâtrerie peinture CAP plâtrerie peinture		Code examen :	
Epreuve : EP1A Réalisation et technologie	Durée totale BEP : 4H Durée totale CAP : 4H	Coef. : BEP : 5 Coef. : CAP : 5	page 2/8



NOTA  
 MENUISERIES P.V.C.  
 DOUBLAGES PLACOM  
 CLOISONS PLACOSTI

Groupe Est	Session 2003	RESSOURCES	TIRAGE
	BEP Finition plâtrerie peinture CAP plâtrerie peinture		Code examen :
Epreuve : EP1A		Durée totale BEP : 4H	Coef. : BEP : 5
Réalisation et technologie		Durée totale CAP : 4H	Coef. : CAP : 5
			page 3/8

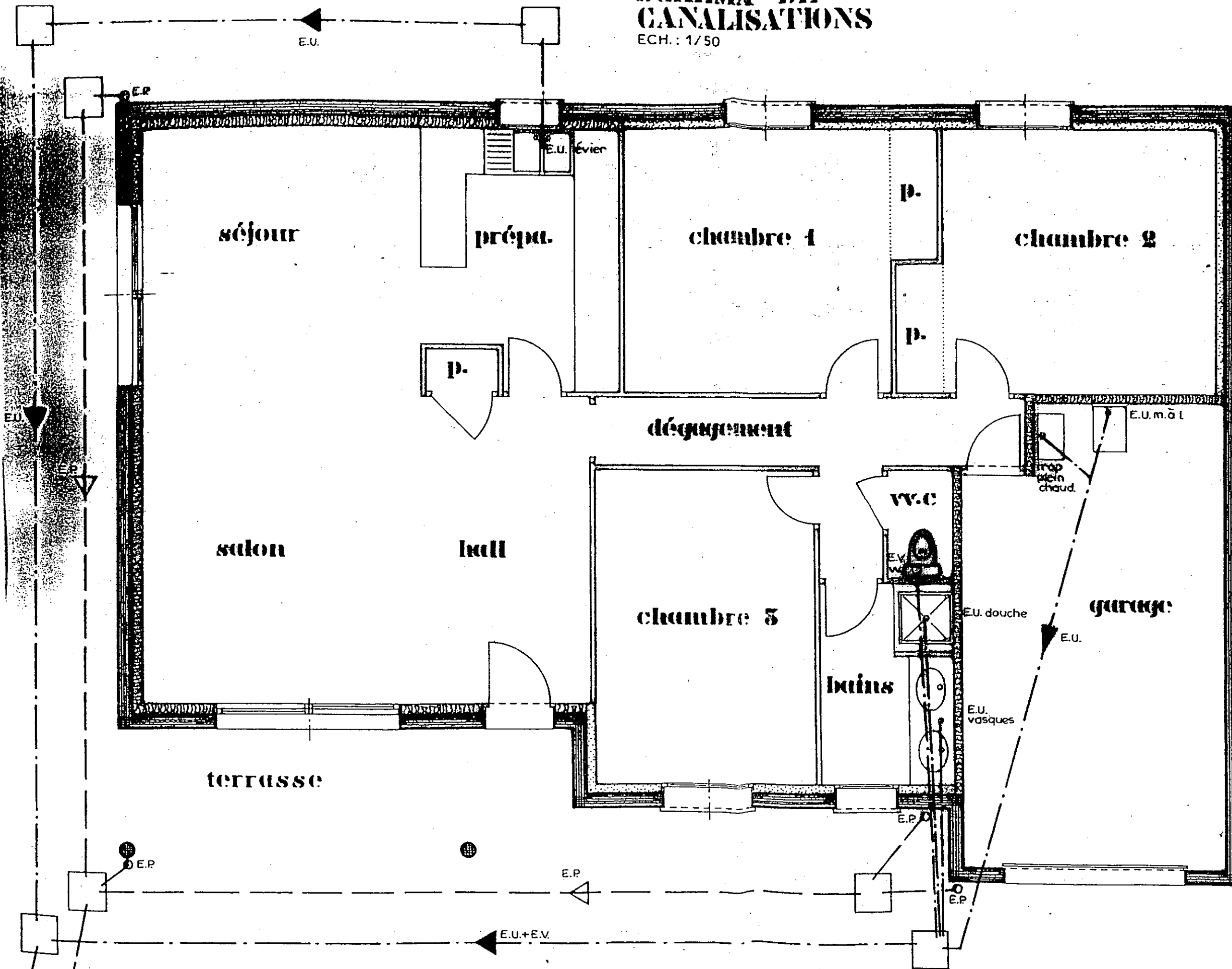
REZ DE CHAUSSEE  
 ECH.: 1/50



Groupement Est	Session 2003	RESSOURCES	TIRAGE
BEP Finition plâtrerie peinture CAP plâtrerie peinture		Code examen :	
Epreuve : EP1A Réalisation et technologie	Durée totale BEP : 4H Durée totale CAP : 4H	Coef. : BEP : 5 Coef. : CAP : 5	page 4/8

# SCHEMA DE CANALISATIONS

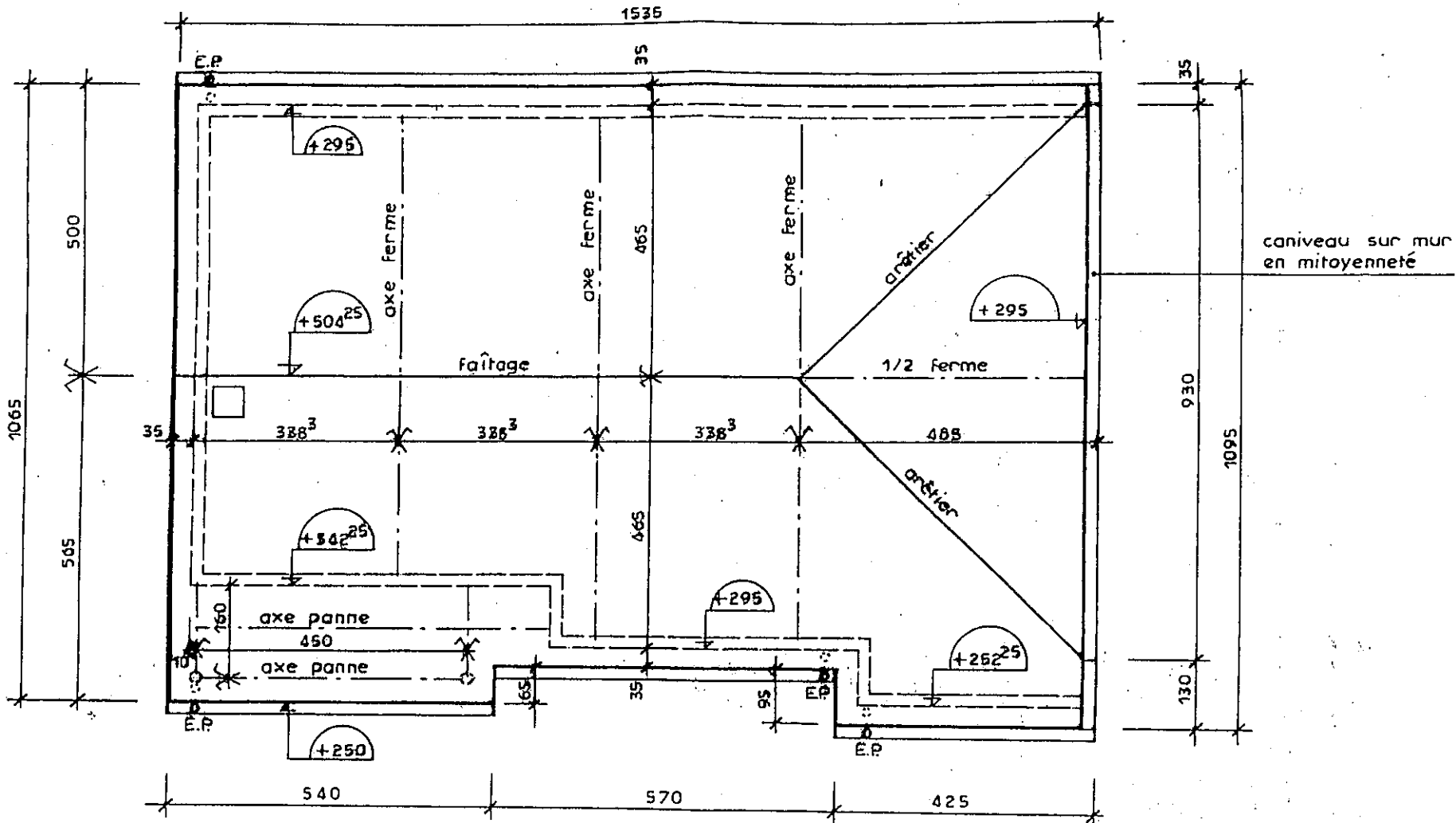
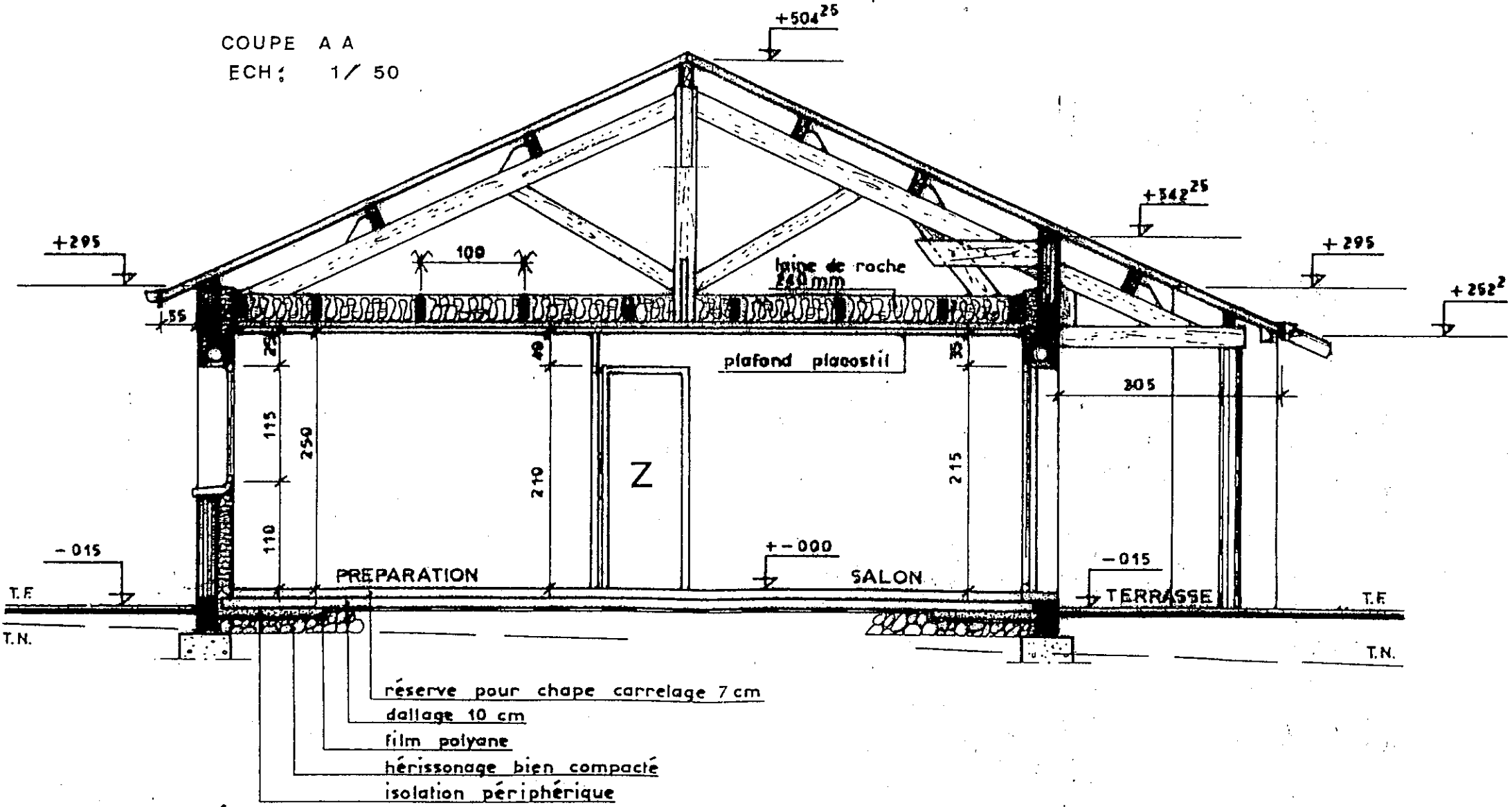
ECH.: 1/50



REJET E.P. AU FOSSE  
REJET E.U.+E.V. A L' EGOUT EXISTANT

Session 2003		TIRAGE
Groupement Est BEP Finition plâtrerie peinture CAP plâtrerie peinture	RESSOURCES	Code examen :
	Epreuve : EPIA Réalisation et technologie	Durée totale BEP : 4H Durée totale CAP : 4H
		page 5/8

COUPE A A  
ECH: 1/50



SCHEMA DE TOITURES  
ECH: 1/100

NOTA  
• PENTE 45 %  
• FORGETS ET TERRASSE EN FRISETTE SUR CHEVRONS RABOTES

**arase sous chevrons**

Groupement Est	Session 2003	RESSOURCES	TIJAGE
BEP Finition plâtrerie peinture		Code examen :	
CAP plâtrerie peinture			
Epreuve : EP1A	Durée totale BEP : 4H	Coef. : BEP : 5	page 6/8
Réalisation et technologie	Durée totale CAP : 4H	Coef. : CAP : 5	

# RUBBOL DSA

## DEFINITION

Peinture-laque satinée, à base de résine alkyde.

## PROPRIETES

- Particulièrement adapté pour le bois.
- Hydrorégulateur, peut être appliqué sur des bois présentant jusqu'à 20 % d'humidité.
- Excellente adhérence.
- Très bonne tenue à l'extérieur.
- Pouvoir opacifiant.
- Elasticité permanente.

## DESTINATION

Extérieur - Intérieur.  
Peinture-laque multicouche pour la protection et la décoration de la surface des bois de menuiseries du bâtiment, de charpentes, de bardages, de clôtures.

## CARACTERISTIQUES

Classification AFNOR  
(NFT 36-005)  
Présentation  
Teintes

Famille I - Classe 4a.  
Peinture.  
Blanc et environ 1200 teintes de la COLLECTION 3031, réalisables à la machine à teinter SIKKENS COLOR.  
Autres teintes, consulter SIKKENS ou ses DISTRIBUTEURS.  
Satiné.  
Résine alkyde.  
Dioxyde de titane  
Hydrocarbures aliphatiques et aromatiques.  
0,15 % de dérivé organique halogéné.  
Blanc : 1,21 ± 0,05  
Blanc : 64 % ± 2%  
Blanc : 45 % ± 3%  
Blanc : 1 - 5 - 15 litres.  
Teintes : 1 - 5 litres.  
1 an en emballage hermétique d'origine.  
A l'abri des températures élevées.  
35 °C.  
Se reporter à la fiche de sécurité et au texte figurant sur l'emballage, conformes à la législation en vigueur.

Degré de brillant  
Liant(s)  
Pigment(s)  
Solvant(s)  
Fongicide  
Densité moyenne  
Extrait sec en poids  
Extrait sec en volume  
Conditionnement

Délai de stockage  
Conditions de stockage  
Point éclair  
Sécurité

## SUBJECTILES

Bois et matériaux dérivés du bois dont l'utilisation, la nature, la qualité, l'état, les traitements et les préparations sont conformes aux D.T.U. et normes en vigueur.  
Métaux ayant reçu une peinture primaire.  
Anciennes peintures ou lasures bien adhérentes.  
Recommandation : s'assurer que le support est compatible avec une peinture aux résines alkydes en solution.

## MISE EN OEUVRE

Respect des conditions et prescriptions définies par le D.T.U. 59-1.  
Exécution de travaux avant peinturage pour rendre le support apte à l'application d'une peinture-laque alkyde et travaux d'apprêts en fonction de la classe de finition désirée.  
En outre, ne pas appliquer RUBBOL DSA par une température ambiante inférieure à + 5 °C ou supérieure à + 30 °C.  
Brosse, rouleau, pistolet pneumatique, pistolet airless.  
Brosse et rouleau : white spirit

Matériel d'application  
Dilution

# RUBBOL BL GLOSS

## DEFINITION

Peinture-laque brillante en phase aqueuse à base de résine acrylique en dispersion.

## PROPRIETES

- Très grande perméabilité à la vapeur d'eau.
- Excellente résistance aux intempéries.
- Facilité d'application.
- Diluable à l'eau.
- Séchage rapide.
- Non jaunissant.
- Faible odeur.
- Agrément alimentaire IANESCO (P.V. d'essai 2172).

## DESTINATION

Extérieur - Intérieur.  
Protection et décoration de la surface des bois de menuiseries du bâtiment, de charpentes et bardages.  
Finition de systèmes sur supports à base de mortier de liants hydrauliques, parements de béton, fibrociment, PVC, plâtre et dérivés.

## CARACTERISTIQUES

Classification AFNOR  
(NFT 36-005)  
Présentation  
Teintes




Famille I - Classe 7b2.  
Peinture.  
Blanc (= base 09) et environ 1200 teintes de la COLLECTION 3031 réalisables à la machine à teinter SIKKENS COLOR.  
Satiné brillant.  
Résine acrylique 100 % en dispersion.  
Dioxyde de titane et/ou pigments solides à la lumière.  
Eau.  
Blanc : 1,25 ± 0,05  
Blanc : 48 % ± 2 %  
Blanc : 35 % ± 3 %  
1 - 5 litres.  
1 an en emballage hermétique d'origine.  
A l'abri du gel et des températures élevées.  
Ininflammable.  
Se reporter à la fiche de sécurité et au texte figurant sur l'emballage, conformes à la législation en vigueur.





Degré de brillant  
Liant(s)  
Pigment(s)  
Solvant(s)  
Densité moyenne  
Extrait sec en poids  
Extrait sec en volume  
Conditionnement  
Délai de stockage  
Conditions de stockage  
Point éclair  
Sécurité

## SUBJECTILES

Enduits au mortier de liants hydrauliques, parements de béton, matériaux composites à liants de ciment, bétons cellulaires, enduits en plâtre et matériaux dérivés du plâtre à épiderme cartonné, bois(\*) et matériaux dérivés du bois, contreplaqué, panneaux de fibres et panneaux de particules, métaux ayant reçu un primaire anticorrosif, P.V.C., dont l'utilisation, la nature, la qualité, l'état, les traitements et les préparations sont conformes aux D.T.U. et normes en vigueur.  
(\*)Attention : les essences suivantes sont susceptibles de provoquer des colorations du RUBBOL BL PRIMER : Acajou d'Afrique, Iroko, Niangon, Kotibé, Chêne, Merbau, Doussié, Framiré. CETOL BL PRIMER peut bloquer le saignement du bois en couche primaire (faire un essai préalable).  
Anciennes peintures bien adhérentes sur supports cités ci-dessus.  
Recommandation : s'assurer que le support ou ancien revêtement est compatible avec une peinture en dispersion aqueuse.

Groupement Est	Session 2003	RESSOURCES	TIRAGE
BEP Finition plâtrerie peinture CAP plâtrerie peinture		Code examen :	
Epreuve : EP1A Réalisation et technologie	Durée totale BEP : 4H Durée totale CAP : 4H	Coef. : BEP : 5 Coef. : CAP : 5	page 7/8

traditionnels	PRODUITS	DESCRIPTIF	Dureté Shore C	Norme NF B 12-301
	LUTECE PROJECTION* 2 X 	Plâtre fin de conception traditionnelle, il permet d'obtenir d'excellents résultats sur tous types de chantiers.	> 65	P.F.P-3 N
	LUTECE PROJECTION THD* 	Plâtre projeté à très haute dureté, il est particulièrement recommandé pour les locaux soumis à des passages intenses (établissements scolaires, hôpitaux...). Il est également conseillé pour les pièces recevant des revêtements céramiques (cuisines, salle de bains).	> 85	P.F.P-3THD
	LUTECE PROJECTION* 33 X 	Plâtre fin allégé. Sa pâte souple et aérée facilite les opérations de dressage et de lissage.	> 65	P.F.P-3 N

		Dureté Shore C	Norme NF B 12-301
CERCLE ROUGE 	Sa prise est régulière et progressive. Les différentes phases de mise en œuvre sont équilibrées. Son temps total d'utilisation (58 minutes) le destine plus particulièrement aux chantiers de grande surface.	> 45	P.F.M-2 N
CERCLE VERT 	Plâtre régional, fabriqué dans l'usine de Pouillon (40), il peut être utilisé sur des chantiers de petite comme de grande surface.	> 45	P.F.M-2 N
CERCLE VERT-S 	Avec un temps d'attente courte (7 minutes), il laisse plus de temps pour l'emploi et la finition. Sa durée d'utilisation totale de 56 minutes le destine plus particulièrement aux chantiers de grande surface.	> 45	P.F.M-2 N
LUTECE THD* MANUEL 	Cet enduit très haute dureté est particulièrement recommandé pour les locaux intérieurs soumis à un passage intense (écoles, hôpitaux) ou pour les pièces à usage privatif destinées à recevoir des revêtements céramiques (cuisine, salle de bains).	> 85	P.F.M-2 THD

Groupement Est	Session 2003	RESSOURCES	TIRAGE
BEP Finition plâtrerie peinture CAP plâtrerie peinture		Code examen :	
Epreuve : EP1A Réalisation et technologie	Durée totale BEP : 4H Durée totale CAP : 4H	Coef. : BEP : 5 Coef. : CAP : 5	page 8/8