

Groupement académique EST

Session 2003

B.E.P. FINITION

Plâtrerie – Peinture

Epreuve Ecrite : EP2

DOSSIER RESSOURCE

GROUPEMENT EST		SESSION 2003	
EXAMEN : BEP Finition plâtrerie peinture		Durée : 4h00	
Epreuve :EP2 Préparation et mise en oeuvre		Coefficient : 6	
Echelle:	Nb Tirage:	RESSOURCES	FEUILLE : 1/4

Outre le pouvoir d'isolant, l'ACERMI propose d'apprécier l'aptitude d'un isolant à un usage courant donné à travers cinq propriétés essentielles, condensées sous forme de lettres affectées d'indices de niveaux croissants et adaptés à la nature ou à la destination des ouvrages.

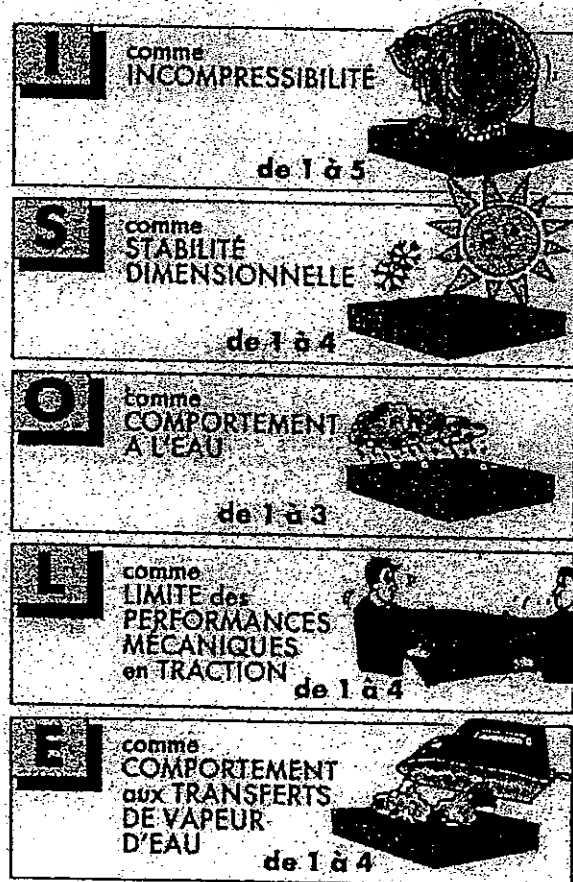
L'ACERMI offre trois types de certificats :

Certificats	A	B	C
Certifié	R réelle	R forfaitaire + I.S.O.L.E	R réelle + I.S.O.L.E

Le certificat **A** vise le pouvoir isolant réel du produit, tel qu'il résulte d'un contrôle permanent effectué par le fabricant.

Le certificat **B** vise les caractéristiques significatives de l'aptitude à l'emploi de l'isolant, son pouvoir isolant étant forfaitairement fixé en considération de la régularité de la fabrication.

Le certificat **C** vise le pouvoir isolant tel qu'il est défini pour le certificat A, et les caractéristiques significatives d'aptitude à l'emploi, telles qu'elles ont été définies pour le certificat B



GROUPEMENT EST			SESSION 2003
EXAMEN : BEP Finition plâtrerie peinture			Durée : 4h00
Epreuve : EP2 Préparation et mise en oeuvre			Coefficient : 6
Echelle:	Nb Tirage:	RESSOURCES	FEUILLE : 2/4

**Quantités
indicatives
par mètre carré**

COMPLEXES COLLES

PRODUITS ET CODE		UNITÉ	QUANTITÉS
Placomur	PMS ou PMI	m ²	1,05
Mortier Adhésif Placoplatre	MAP	kg	1,8
ENDUIT + BANDE	Bande pour joint GR	m	1,40
	Enduit poudre PLACOJOINT GDS, PR, ou SN	kg	0,330
	ou Enduit pâte prêt à l'emploi PLACOMIX	kg	0,470

Complexes et sandwiches vissés

PRODUITS ET CODE		UNITÉ	QUANTITÉS
Placomur	PMS ou PMI CPMS ou CPMI	m ²	1,05
Stilvis	TTPC*	unité	4
Tasseaux bois	50 x 27 minimum	m	1,10
ENDUIT + BANDE	Bande pour joint GR	m	1,40
	Enduit poudre PLACOJOINT GDS, PR, ou SN	kg	0,330
	ou Enduit pâte prêt à l'emploi PLACOMIX	kg	0,470

* la longueur des vis sera égale à l'épaisseur des panneaux, augmentée de 20 mm.
Lorsque la pose s'effectue sur bois verticaux, il convient de prévoir 9 vis au m²

EXTRAITS DU DESCRIPTIF

1 - TERRASSEMENTS :

- * Décapage de la terre végétale sur l'emprise du pavillon et mise en dépôt des terres.
- * Fouilles en rigoles pour semelles filantes en terrain ordinaire.
- * Remblaiement des fouilles au pourtour de la construction après exécution des murs.

2 - FONDATION :

- * Sable ou béton de propreté (épaisseur de 5 cm) en fond de fouilles.
- * Semelles de fondations en béton armé (largeur de 50 cm et de hauteur de 20 cm).

3 - MURS DE SOUBASSEMENT :

- * Murs en blocs de 20 cm d'épaisseur sur une hauteur de deux rangs.
- * Béton armé pour chaînages et verticaux coffrés dans des blocs spéciaux.
- * Arase étanche au mortier hydrofuge (épaisseur de 3 cm).

4 - DALLAGE :

- * Tout-venant compacté (pierres et lit de sable) sur l'ensemble du terre-plein, sur une épaisseur de 25 cm.
- * Isolation thermique périphérique sous les parties habitables, en polystyrène expansé (épaisseur de 4 cm, largeur de 110 cm).
- * Dalle en béton de 10 cm d'épaisseur, armée d'un treillis soudé, exécutée sur film en polyéthylène.
- * Chape de 6 cm d'épaisseur pour pose du carrelage.

5 - MURS DU REZ DE CHAUSSEE :

- * Murs en blocs creux de 20 cm d'épaisseur. Hauteur finie sous plafond : 250 cm.
- * Béton armé pour chaînages verticaux et horizontaux, linteaux, poutres et poteaux.
- * Pointes de pignons réalisées en blocs creux, y compris l'arase.
- * Appuis de baies et seuils réalisés en béton.

6 - CHARPENTE :

- * Charpente réalisée en fermettes pour combles non aménageables, y compris contreventements, traitement insecticide et fongicide de l'ensemble.
- * Dépassé de toiture de 20 cm en façade. Habillage des avant-toits avec planche de rive en sapin et sous-face en CTBH.

7 - COUVERTURE ET ZINGUERIE :

- * Couverture en tuiles romanes (terre cuite) posées sur liteaux 30 x 30 en sapin traités.
- * Gouttières demi-rondes en zinc et tuyaux de descente.

8 - MENUISERIES EXTERIEURES ET FERMETURES :

- * Menuiseries en bois exotique, qualité à peindre, y compris ferrages, pose et vitrages isolants. Volets pleins en sapin avec barres et écharpes, y compris ferrage et pose.
- * Grilles de défense en fers carrés pour châssis du WC et de la salle de bain.
- * Fenêtres et portes-fenêtres : nombre et dimensions suivant plans.
Portes d'entrée 90 x 225 avec vitrage isolant et quatre défenses verticales.

9 - MENUISERIES INTERIEURES :

- * Portes de communication, isoplanes ferrées sur huisseries en sapin.
- * Plinthes en sapin dans les chambres.
- * Trappe d'accès aux combles.

10 - PLATRERIE ET ISOLATION :

- * Plafond en plaques de plâtre (B.A 13) fixés sur ossature métallique suspendue.
- * Doublage des murs de façade par un complexe isolant de 10 + 90 d'épaisseur constitué d'une plaque de plâtre et de polystyrène expansé.
- * Cloison de distribution de 6 cm d'épaisseur, constituées de carreaux de plâtre
- * Isolation des combles par laine de verre (épaisseur totale de 20 cm).

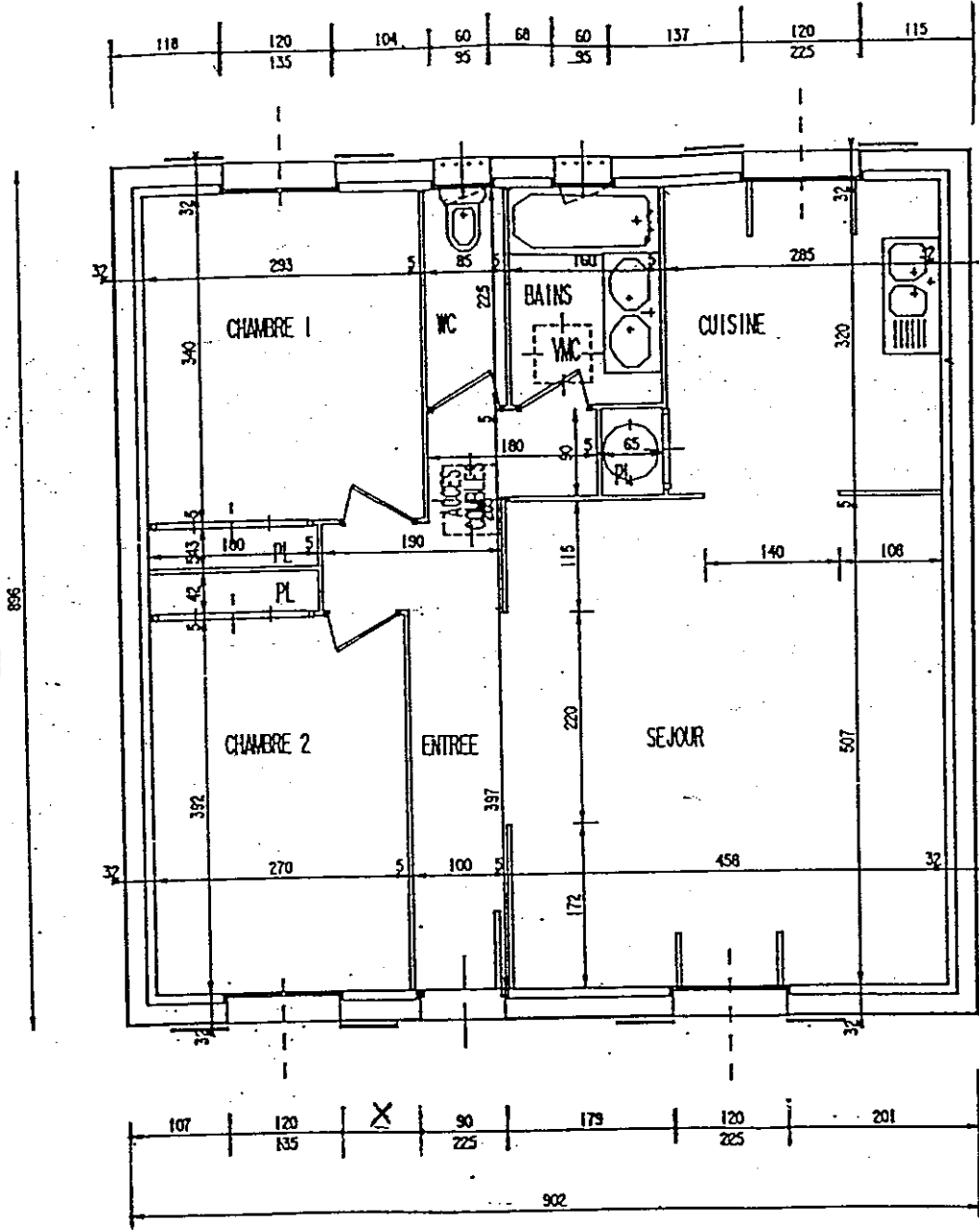
11 - PEINTURE :

- * Plafonds: vinyl blanc aspect mat
- * Murs (salle de séjour): Pose de toile de verre, recouverte d'une peinture Acrylique satinée.
- * Porte-fenêtre et couvre joints : laque satinée.

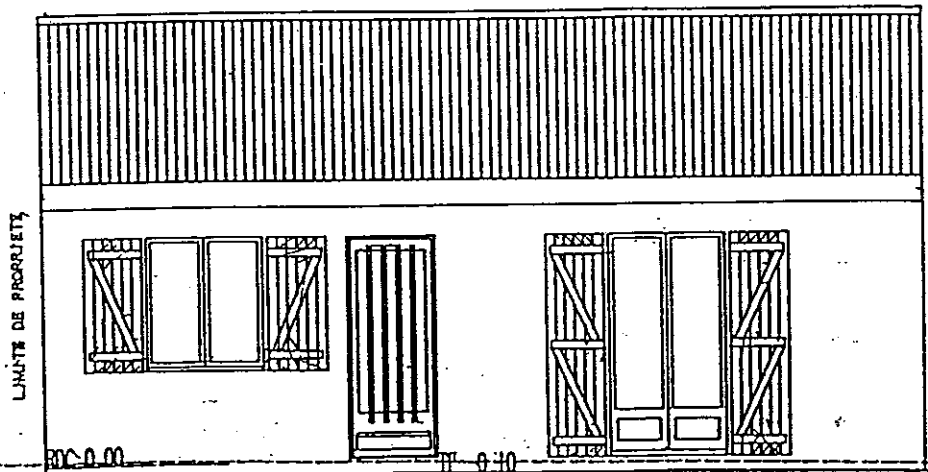
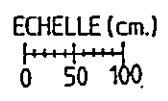
12 - REVETEMENTS DE SOL :

- * Carrelage 10 x 10, y compris plinthes assorties dans séjour, cuisine, entrée, bains et WC.
- * Moquette dans les chambres.
- * Barres de seuils autocollantes aux changements de nature des sols.

GROUPEMENT EST		SESSION 2003	
EXAMEN : BEP Finition plâtrerie peinture		Durée : 4h00	
Epreuve : EP2 Préparation et mise en oeuvre		Coefficient : 6	
Echelle:	Nb Tirage:	RESSOURCES	FEUILLE : 3/4



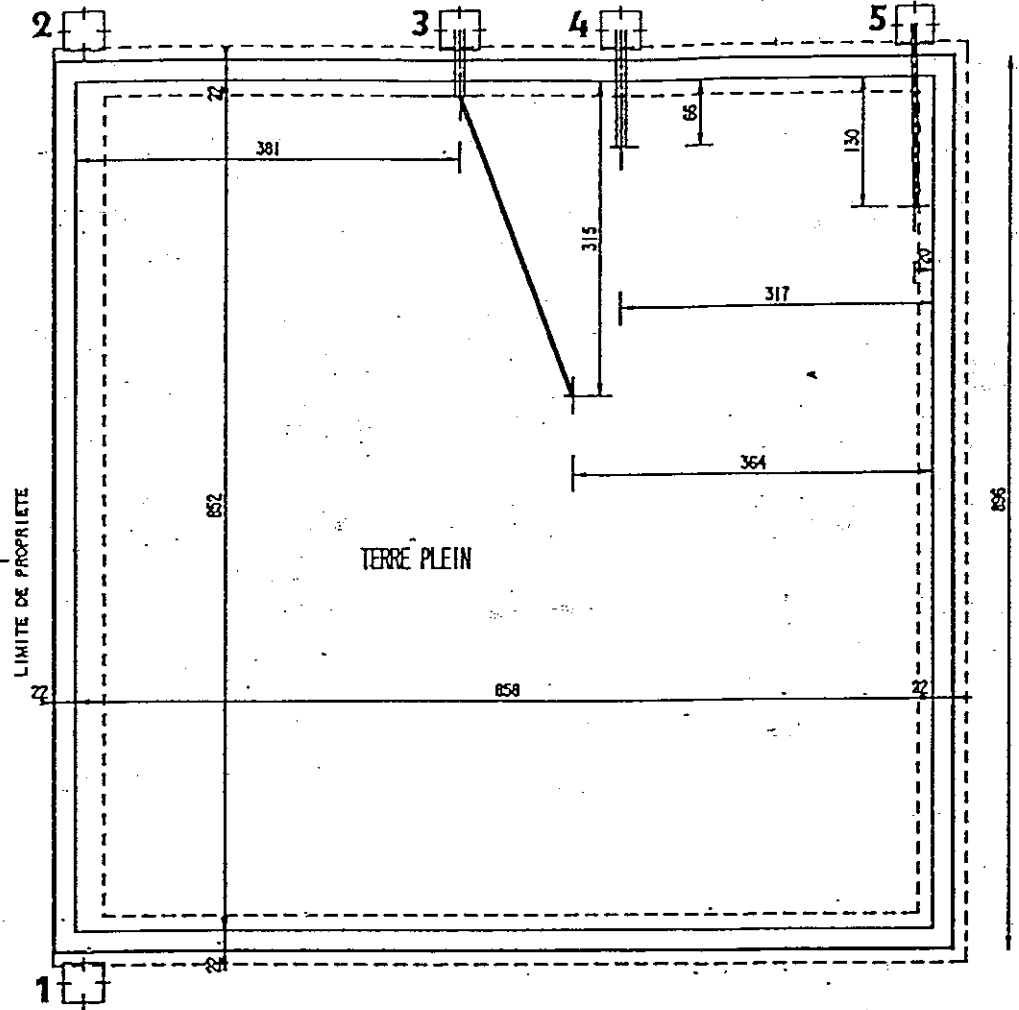
PLAN DU
REZ-DE-CHAUSSEE



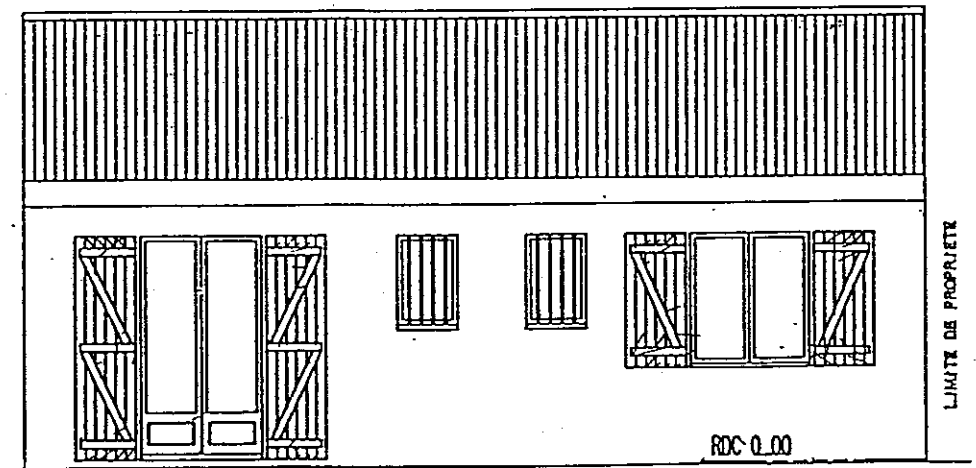
FAÇADE EST

GROUPEMENT EST			SESSION 2003
EXAMEN : BEP Finition plâtrerie peinture			Durée : 4h00
Epreuve : EP2 Préparation et mise en oeuvre			Coefficient : 6
Echelle:	Nb Tirage:	RESSOURCES	FEUILLE : 4/4

PLAN DE
SOUBASSEMENT



FAÇADE OUEST



PIGNON SUD

