

**BEP / CAP FINITION  
DOMINANTE : SOLS ET MOQUETTES**

**DOSSIER  
TECHNIQUE**

**EPI**

CE DOSSIER TECHNIQUE EST LE SUPPORT POUR LES EPREUVES SUIVANTES :

EP1 : Réalisation et technologique :

Ce dossier devra être rendu à la fin des épreuves :

Le présent dossier comporte 8 pages au format A4 numérotées de 1/8 à 8/8.

- 1/8 Extrait du descriptif général.
- 2/8 Descriptif.
- 3/8 Plan de masse.
- 4/8 Façade sud-ouest
- 5/8 Pignon nord-ouest.
- 6/8 Rez de chaussée.
- 7/8 Sous-sol.
- 8/8 Coupe.

Groupement Est	Session 2003	Dossier technique	TIRAGE
<b>BEP Finition sols et moquettes</b> <b>CAP Sols et moquettes</b>		Code examen :	
<b>Epreuve : EP1A</b> Réalisation et technologie	Durée totale BEP : 4H Durée totale CAP : 4H	Coef. : BEP : 5 Coef. : CAP : 5	page 1/1

## EXTRAIT DU DESCRIPTIF GÉNÉRAL

Pavillon T3 avec combles aménageables.

### MAÇONNERIE :

Murs extérieurs : RDC ( ossature bois épaisseur 0,17)

Murs sous sol : blocs creux ( agglomérés de ciment 0,20 + 0,02 enduit )

Ravalement : finition enduit.

### Plancher du RDC :

Plancher entrevous + chape flottante épaisseur totale 0,30.

### Plancher de l'étage :

Particule rainé de 22 mm CTBH sur solives en sapin ( épaisseur totale 0,28 )

## NATURE DES SOLS

Cuisine	Chape ciment lissée.
Séjour	Chape ciment brute.
Chambre 1	Chape ciment brute.
Salle de bains	Chape ciment lissée
WC	Chape ciment lissée
Dégagement	Chape ciment lissée
Entrée	Chape ciment lissée
Combles	Panneaux de particules CTBH.
Escalier du sous-sol	Béton brut.
Escalier accès aux combles	Bois hêtre finition vernis

Groupement Est	Session 2003	Dossier technique	TIRAGE
<b>BEP Finition sols et moquettes</b> <b>CAP Sols et moquettes</b>		Code examen :	
<b>Epreuve : EP1A</b> Réalisation et technologie	Durée totale BEP : 4H Durée totale CAP : 4H	Coef. : BEP : 5 Coef. : CAP : 5	page 1/8

## DESCRIPTIF

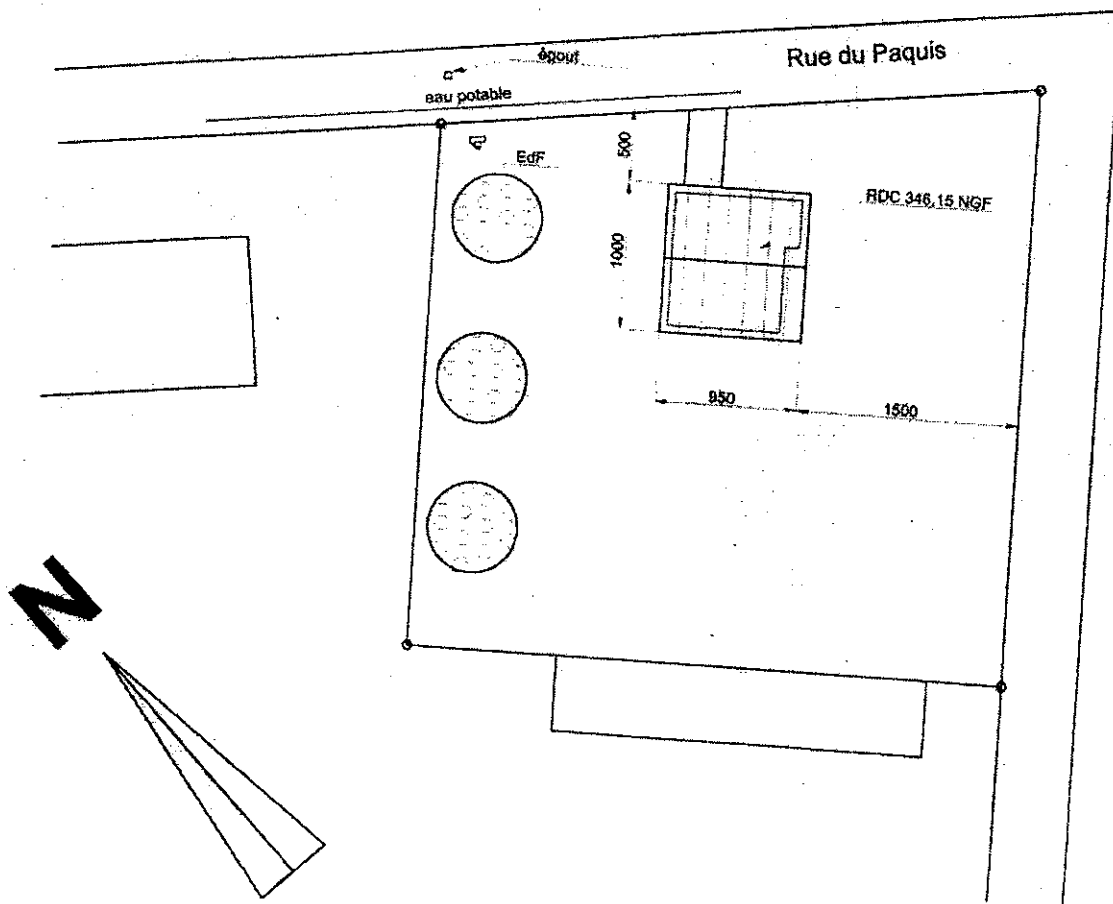
### Lot Revêtements de sols :

DALLES MOQUETTES 50X50	LOCALISATION
<p>Dalles plombantes moquette aiguilletée fibres courtes. Composition : 55%polyamide, 28% viscose, 17% acrylique. Dimensions :50x50 Carton de 16 unités = 4m<sup>2</sup> Mise en œuvre selon les prescriptions du fabricant. Classement : M3</p>	Chambre n°1
DALLES VINYLES SOUPLES	
<p>Revêtement en dalles vinyle type Colomousse. Teinte: dans la gamme existante. Dimensions 33,3 x 33,3 épaisseur, 3 mm. Cartons de 45 dalles, poids 14 kg,, 5m<sup>2</sup> par carton. Classement U3-P3-E2-C2. Réaction au feu M3. Mise eu œuvre selon les prescriptions du fabricant. Colle acrylique spécial sol.</p>	<p>Cuisine Salle de bains WC Entrée Dégagement</p>
PARQUET FLOTTANT UNICLIC	
<p>Parquet reconstitué HDF. Teinte suivant la gamme existante. Dimensions 120 x 19, épaisseur 8 mm. Surface par paquet 1,6 m<sup>2</sup> classement au feu M2. Classement UPEC. Pose, respecter les recommandations du fabricant. Sous couche 3 mm rouleau de 15 m<sup>2</sup> soit 1 m par 15ml</p>	<p>Séjour Salon</p>
VERNIS type vitrificateur	
<p>Vernis à l'eau. Résine alkyde et résines à l'eau. Pas d'odeurs, sec en 30 mn redoublable en 4h. Classement au feu M0. Suivre les consignes d'application du fabricant.</p>	Escalier de comble
SARLON MARCHES COMPLETES	
<p>Revêtement en 1,02 m x 20m Nez de marche intégré dans le revêtement. Classement U4-P3-E2-C2 Réaction au feu M3 Pose respecter les consignes du fabricant.</p>	Escalier du sous-sol
BARRES DE SEUIL	
<p>En bois pour le parquet flottant barres de 2,00 x 0,33mm En métal autocollant barre de 1,05 x 0,25mm</p>	<p>Porte séjour Porte d'entrée</p>

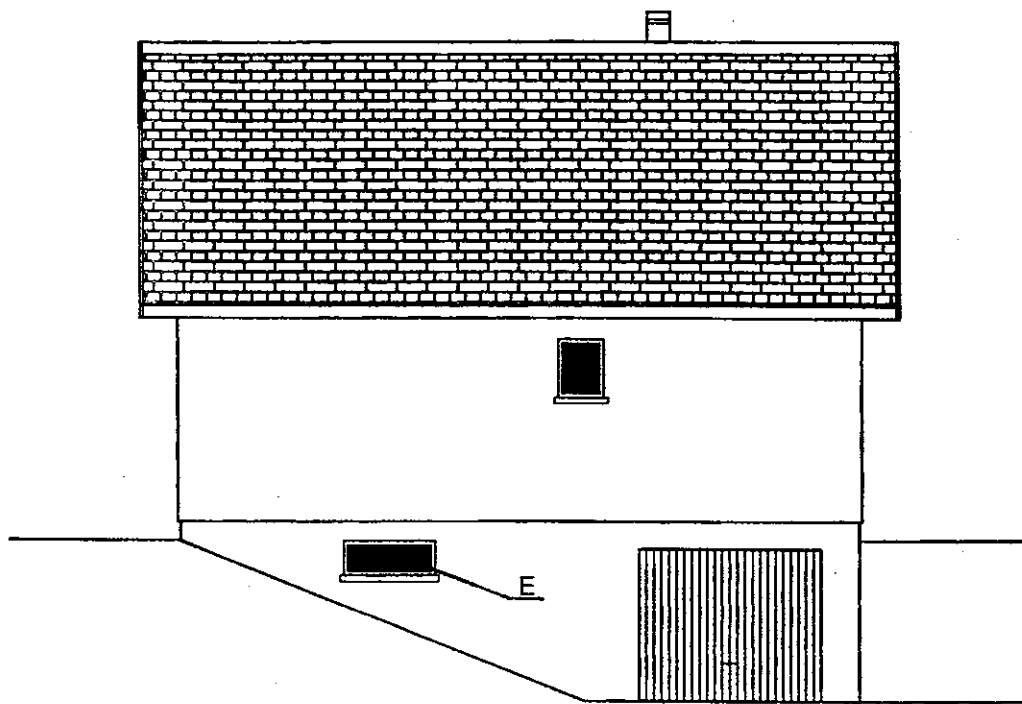
Groupement Est	Session 2003	Dossier technique	TIRAGE
BEP Finition sols et moquettes		Code examen :	page 2/8
CAP Sols et moquettes			
Epreuve : EP1A	Durée totale BEP : 4H	Coef. : BEP : 5	
Réalisation et technologie	Durée totale CAP : 4H	Coef. : CAP : 5	

# PLAN DE MASSE

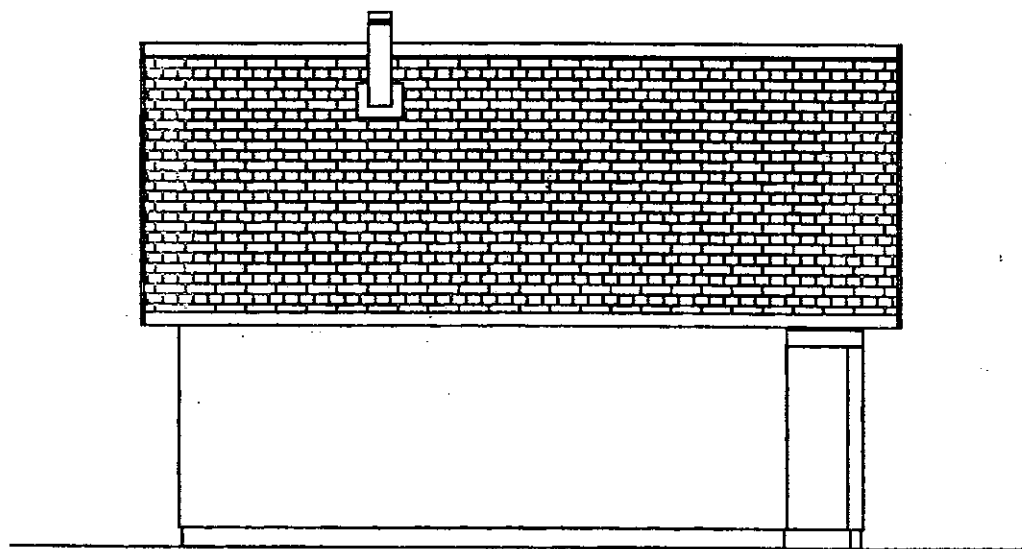
## RN 57



<b>Groupement Est</b>	<b>Session 2003</b>	<b>Dossier technique</b>	TIRAGE
<b>BEP Finition sols et moquettes</b>		Code examen :	
<b>CAP Sols et moquettes</b>			
<b>Epreuve : EP1A</b>	Durée totale BEP : 4H	Coef. : BEP : 5	page 3/8
<b>Réalisation et technologie</b>	Durée totale CAP : 4H	Coef. : CAP : 5	

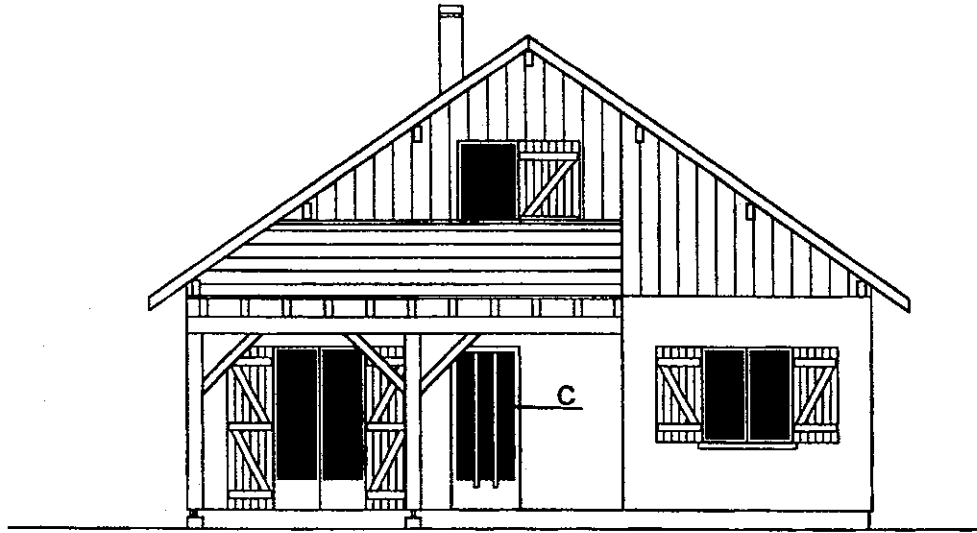


FACADE 1

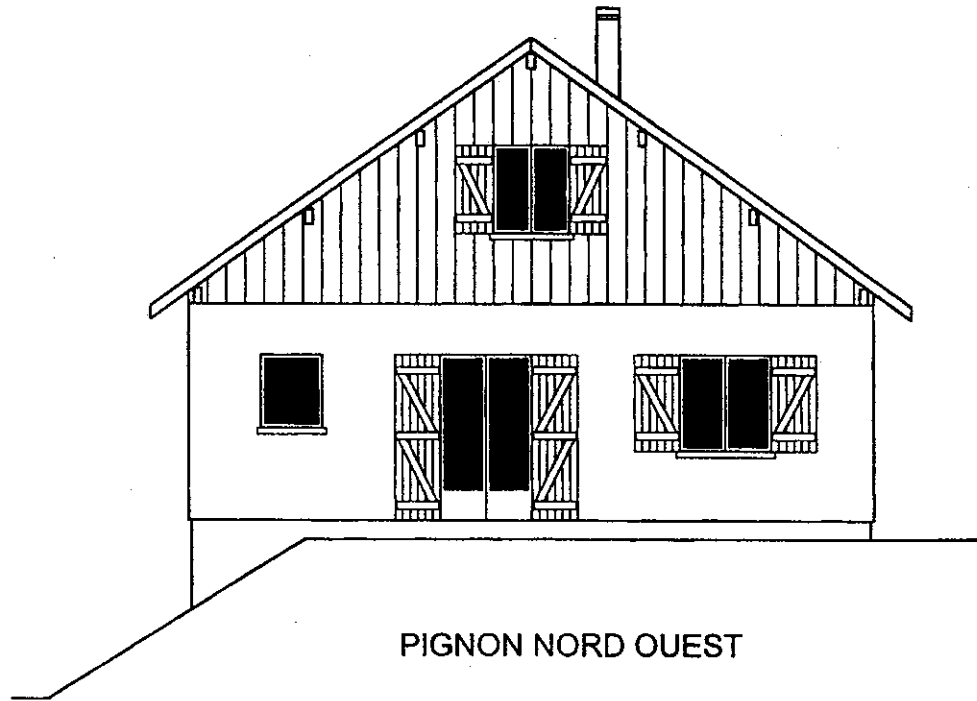


FACADE SUD OUEST

<b>Groupement Est</b>	<b>Session 2003</b>	<b>Dossier technique</b>	TIRAGE
<b>BEP Finition sols et moquettes</b>		Code examen :	
<b>CAP Sols et moquettes</b>			
<b>Epreuve : EP1A</b> Réalisation et technologie	Durée totale BEP : 4H Durée totale CAP : 4H	Coef. : BEP : 5 Coef. : CAP : 5	page 4/8

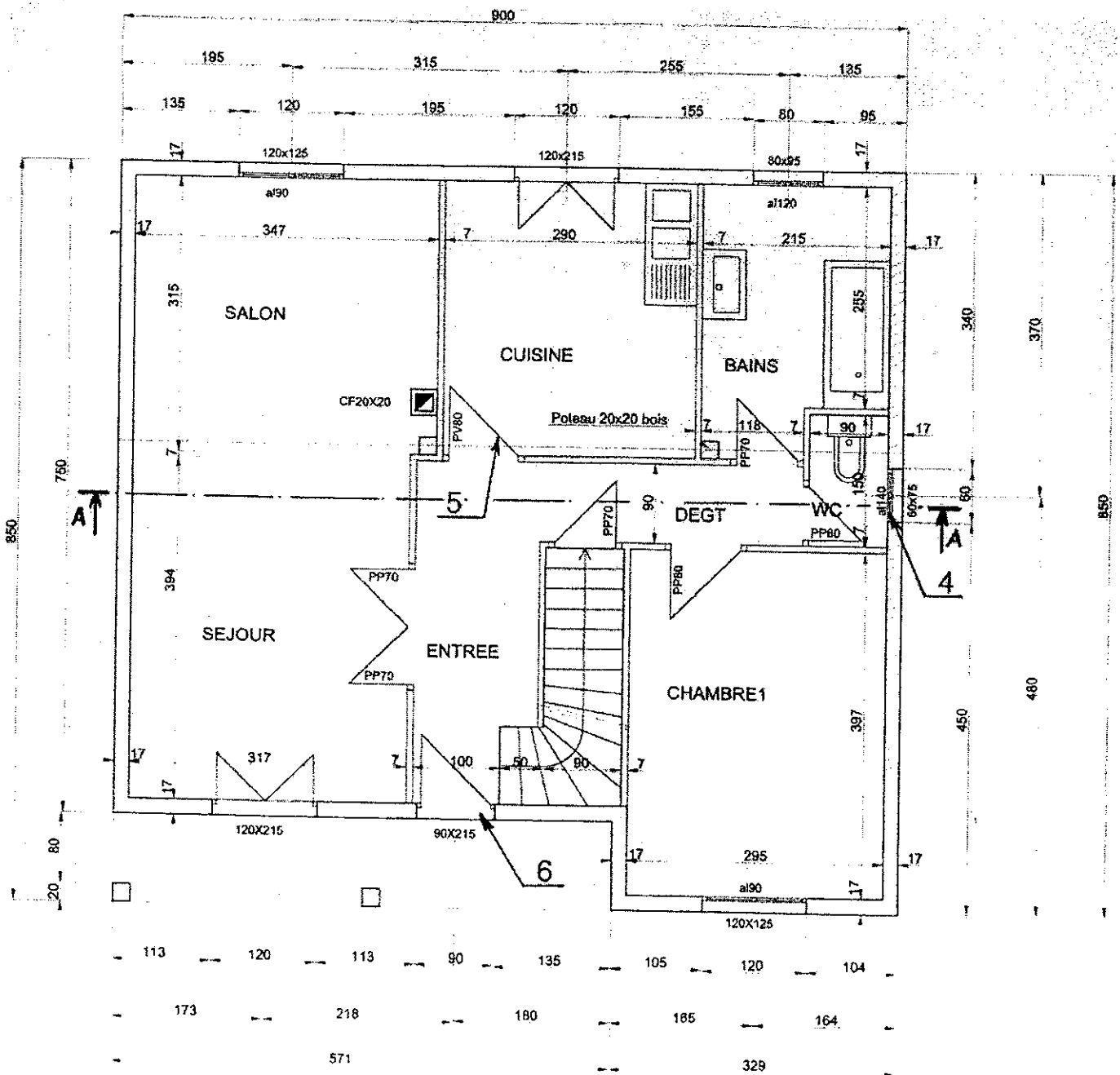


PIGNON SUD EST



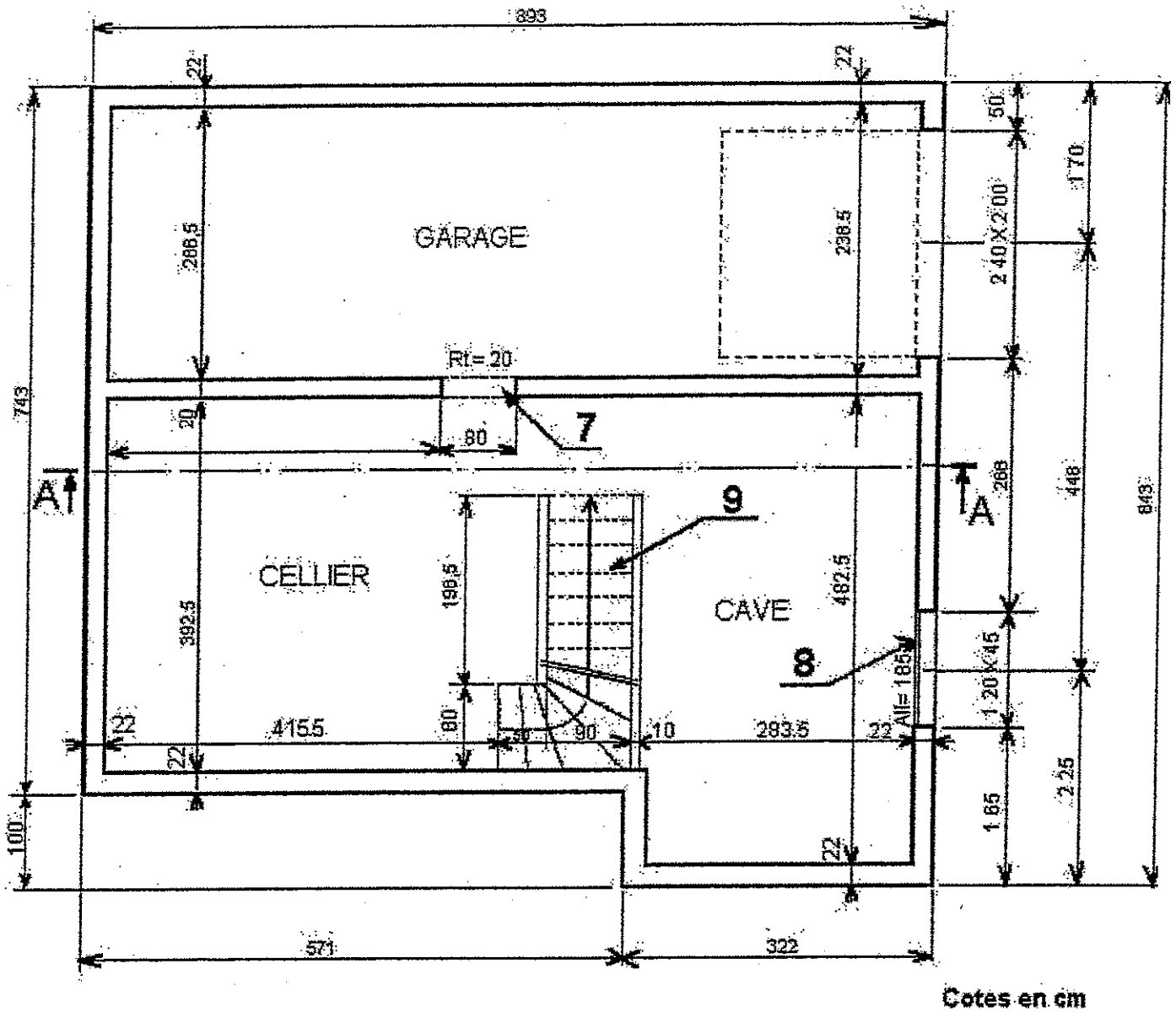
PIGNON NORD OUEST

<b>Groupement Est</b>	<b>Session 2003</b>	<b>Dossier technique</b>	TIRAGE
<b>BEP Finition sols et moquettes</b> <b>CAP Sols et moquettes</b>		Code examen :	
<b>Epreuve : EP1A</b> Réalisation et technologie	Durée totale BEP : 4H Durée totale CAP : 4H	Coef. : BEP : 5 Coef. : CAP : 5	page 5/8



### REZ de CHAUSSEE

<b>Groupement Est</b>	<b>Session 2003</b>	<b>Dossier technique</b>	TIRAGE
<b>BEP Finition sols et moquettes</b> <b>CAP Sols et moquettes</b>		Code examen :	
<b>Epreuve : EP1A</b> <b>Réalisation et technologie</b>	Durée totale BEP : 4H Durée totale CAP : 4H	Coef. : BEP : 5 Coef. : CAP : 5	page 6/8

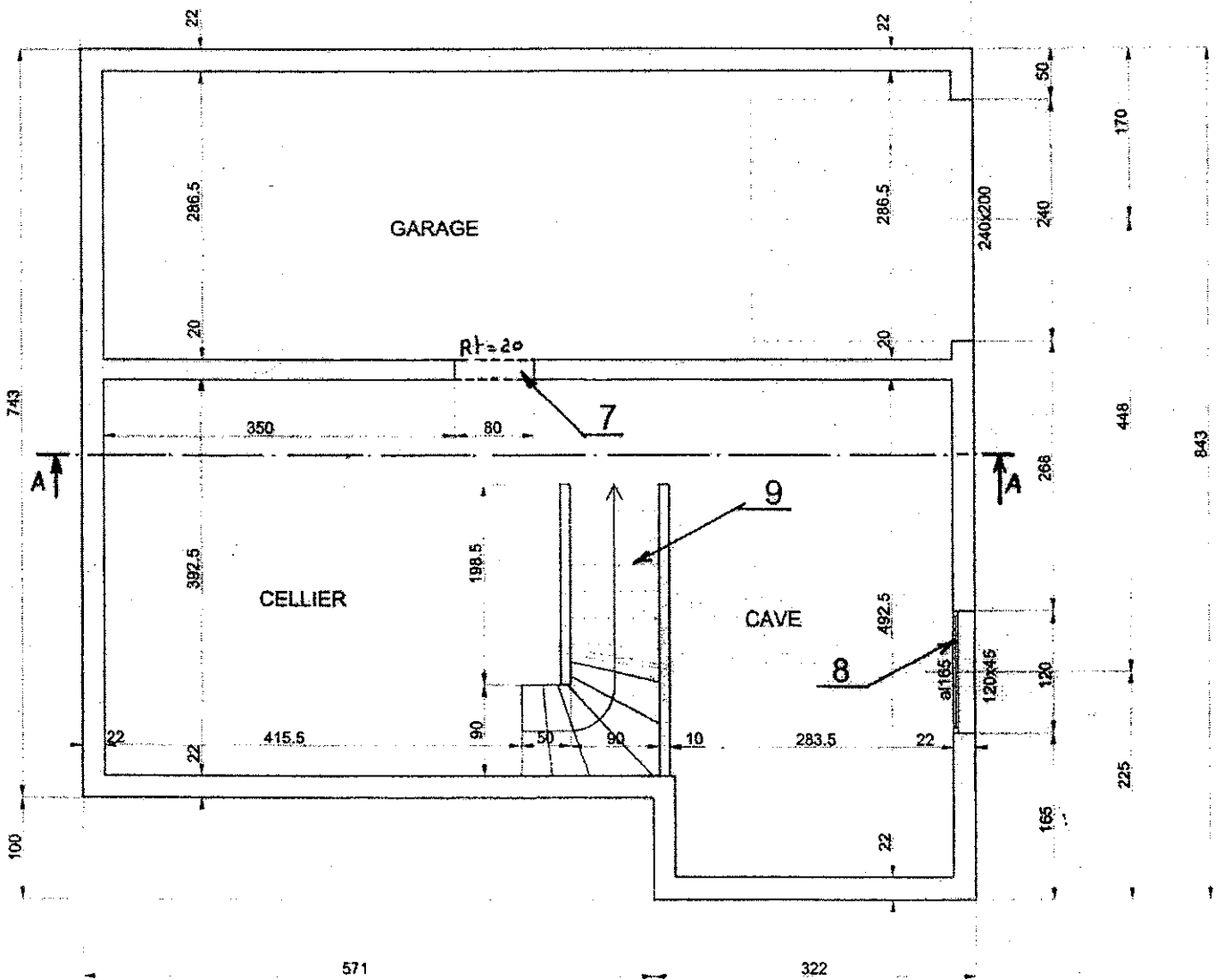


## SOUS - SOL

Groupement Est	Session 2003	Dossier technique	TIRAGE
BEP Finition sols et moquettes CAP Sols et moquettes		Code examen :	
Epreuve : EP1A Réalisation et technologie	Durée totale BEP : 4H Durée totale CAP : 4H	Coef. : BEP : 5 Coef. : CAP : 5	page 7/8

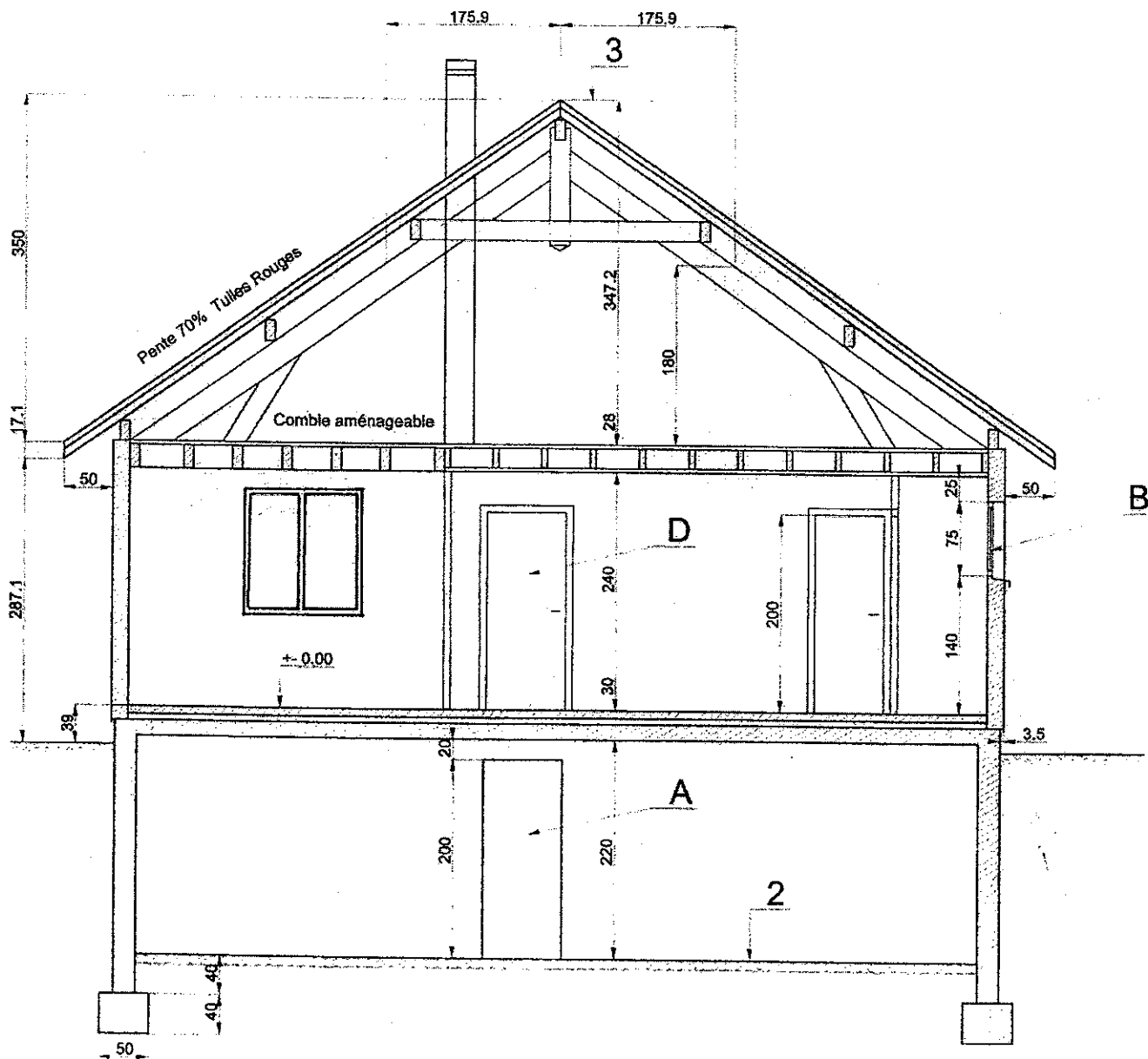


893



**SOUS - SOL**

<b>Groupe ment Est</b>	<b>Session 2003</b>	<b>Dossier technique</b>	<b>TIRAGE</b>
<b>BEP Finition sols et moquettes</b> <b>CAP Sols et moquettes</b>		Code examen :	
<b>Epreuve : EP1A</b> Réalisation et technologie	Durée totale BEP : 4H Durée totale CAP : 4H	Coef. : BEP : 5 Coef. : CAP : 5	page 7/8



COUPE A - A

Groupement Est	Session 2003	Dossier technique	TIRAGE
BEP Finition sols et moquettes		Code examen :	
CAP Sols et moquettes			
Epreuve : EP1A	Durée totale BEP : 4H	Coef. : BEP : 5	page 8/8
Réalisation et technologie	Durée totale CAP : 4H	Coef. : CAP : 5	