

B.E.P. Bois et Matériaux Associés

Dominante : CHARPENTE

Session : 2003 Code examen : 23401

Epreuves EP1 B et EP2

DOSSIER RESSOURCE

EP1 B : Réalisation ,technologie ...

EP2 : Analyse d'un dossier ...

CONTENU

6 DOCUMENTS

- 1/6 Chemise dossier RESSOURCE
- 2/6 Devis descriptif
- 3/6 Façade A et Pignon C
- 4/6 Façade B et Pignon D
- 5/6 Rez de Chaussée et Coupe A A
- 6/6 Etage et Plan de masse

CONSIGNES

ATTENTION :
Le dossier ressource
est nécessaire pour :
- L'épreuve EP1 B
- L'épreuve EP2 : Ana-
lyse d'un dossier ...

Les dossiers ressources
seront récupérés après
chaque épreuve

- Ne pas dégrafer le dossier
- Ne rien inscrire sur le dossier

Groupement "Est"		Session 2003		Sujet		Tirages	
BEP Bois et Matériaux Associés CAP Charpente				Code(s) examen(s) 23401			
Epreuve : EP1 B : Réalisation, technologie et ...		Durée totale B.E.P. :		Coef B.E.P. :			
Epreuve : EP2 : Analyse d'un dossier et ...		Durée totale C.A.P. :		Coef C.A.P. :			
Dossier RESSOURCE		Durée B.E.P. :		Durée C.A.P. :		page : 1/6	

LOT 2 CHARPENTE BOIS

D. T. U.

Sont applicables les cahiers des charges des D.T.U. suivis de leurs cahiers des clauses spéciales, mémentos de conception ou de mise en œuvre, additifs et erratum publiés par le C.S.T.B.

- D.T.U. 31.1 Charpente et escaliers en bois
- D.T.U. 31.2 Construction de maisons traditionnelles à ossature en bois
- D.T.U. 31.3 Charpentes en bois assemblées par connecteurs métalliques ou goussets ...
- D.T.U. 40.21 Couverture en tuiles de terre cuite à emboîtement ou à glissement
- D.T.U. 40.23 Couverture en tuiles plates de terre cuite ...
- D.T.U. 51.3 Planchers en bois ou en panneaux dérivés du bois ...

Autres textes et documents à respecter : C.T.B.A.

- Cahier n° 77 : Procédés d'assemblage dans la charpente en bois

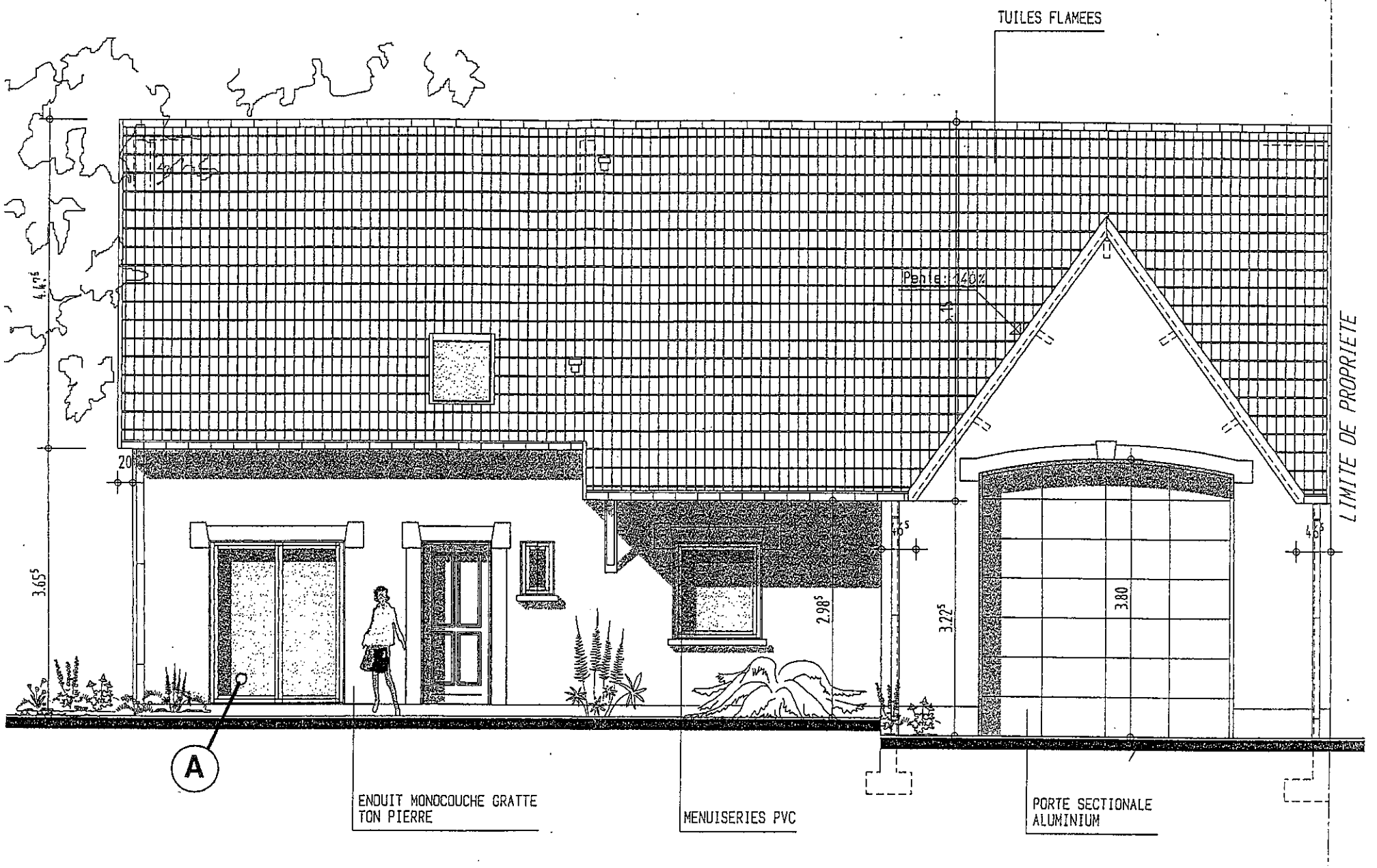
DEVIS : DESCRIPTIF et QUANTITATIF.

Repère	Désignation	Localisation	Unité	Quantité
2.3	ETUDE -Réalisation d'une charpente en sapin traité pour support de couverture tuiles mécaniques			
2.4	CHARPENTE.			
2.4.1	Charpente assemblée		m3	
2.4.1.1	- Panne en lamellé-collé : 10/50, posée face aplomb - Faîtage 2 en lamellé-collé ; 10/30, assemblé avec panne 10/50 par boîtier métallique	Au niveau de la 2ème panne sur le vide de la remise à matériel		
2.4.1.2 a	½ Ferme de noue - 8/23 assemblés : noue, blochets, jambe de force et potelet	Sur remise matériel en repos sur corbeau en béton armé	m3	
2.4.1.2.b	nota : noue en lamellé collé et chevron de noue			

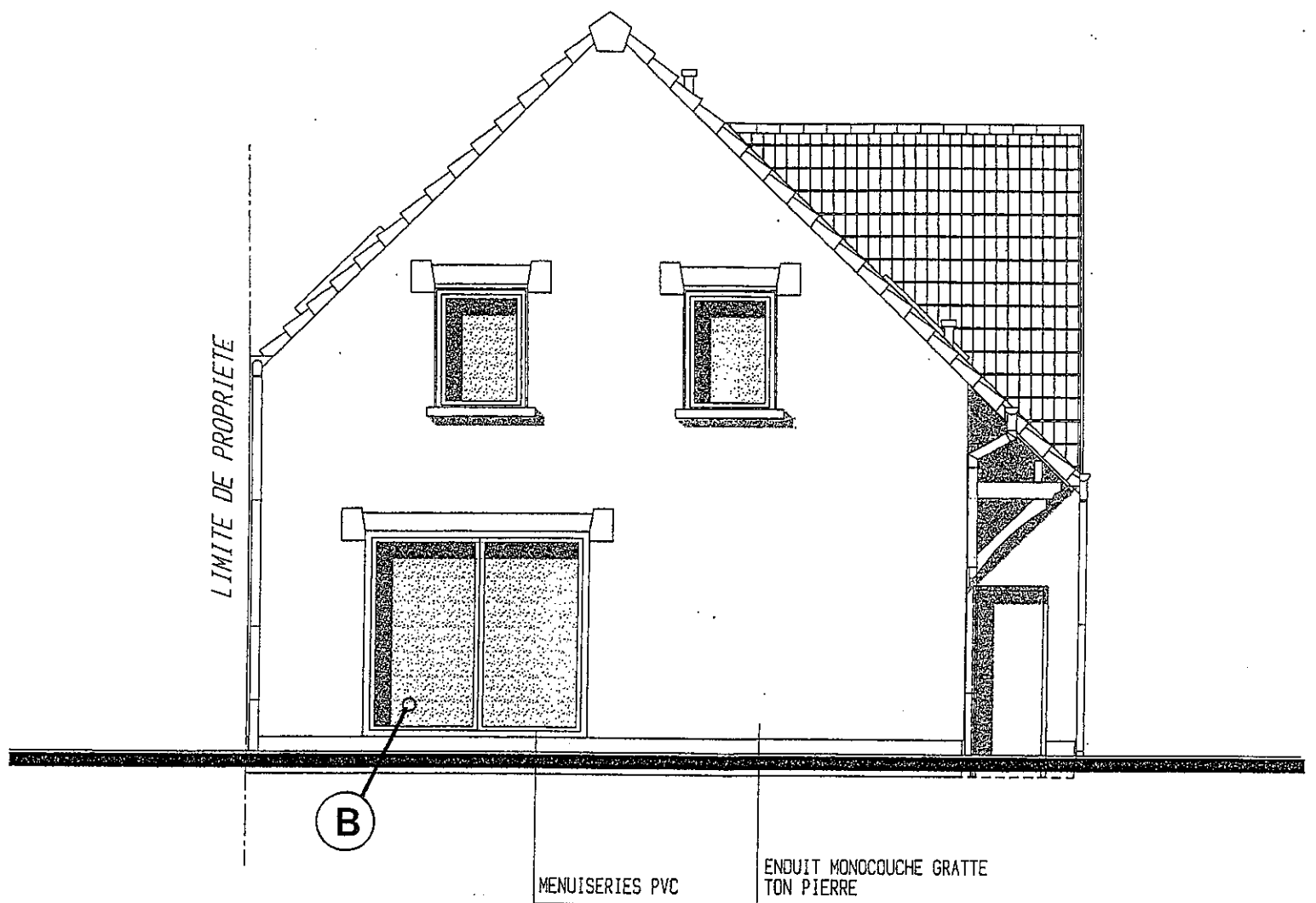
Suite devis descriptif et quantitatif

Repère	Désignation	Localisation	Unité	Quantité
2.4.2	Charpente non assemblée -Ensemble porteur : faitage, pannes (de section appropriée) filantes sur murs de refends et pignons -Profilage des saillies de faitage et pannes : 0.20 m -Sablière en 8/11 délardée et scellée par des corbeaux métalliques -Chevronnage en sapin 6/8, aligné et broché tous les 40 cm d'axe en axe Tous les bois apparents seront corroyés		m3	
2.4.3	Chevêtres -Réalisation au droit du passage des pannes dans les châssis de toit « Velux » en 8/23 -Réalisation dans le chevronnage pour la réservation des châssis de toit «velux »		U.	
2.4.4.1	Bandeaux de rives		ml	
2.4.4.2	Bandeaux d'égout : 180 mm x 23 mm -En sapin mouluré , compris une impression lasure	Façade SUD		
2.4.4.3	Habillage saillies de toit (en rive et en égout) -Habillage en frisette pin ou sapin, (ou en panneaux C T B - X nervuré) -Epaisseur 8 à 10 mm -Compris lasure d'impression	Façade SUD Pignon OUEST	m2	
2.4.4.4	Console d'égout -Ensemble en chêne (de section appropriée) assemble dans les règles de l'Art de la charpente, compris lasure d'impression	Façade SUD	U	
2.4.5	Faux solivage -Bois de sapin traité de 3,2/18 ou 4/16 avec entraxe de 1.2 m pour les combles non aménagés sur la partie installée coté dortoirs -Hauteur minimum sous bois = 2.55 m. -Des rangés d'étrésillons viendront tensionner l'ensemble	Sur étage partie aménagée coté dortoir	ml	

Groupement "Est"		Session 2003	Sujet	Tirages
BEP Bois et Matériaux Associés			Code(s) examen(s) 23401	
CAP Charpente			Coef B.E.P. :	
Epreuve : EP1 B : Réalisation, technologie et ...		Durée totale B.E.P. :	Coef C.A.P. :	
Epreuve : EP2 : Analyse d'un dossier et ...		Durée totale C.A.P. :		
Dossier RESSOURCE	Durée B.E.P. :	Durée C.A.P. :	page : 2/6	

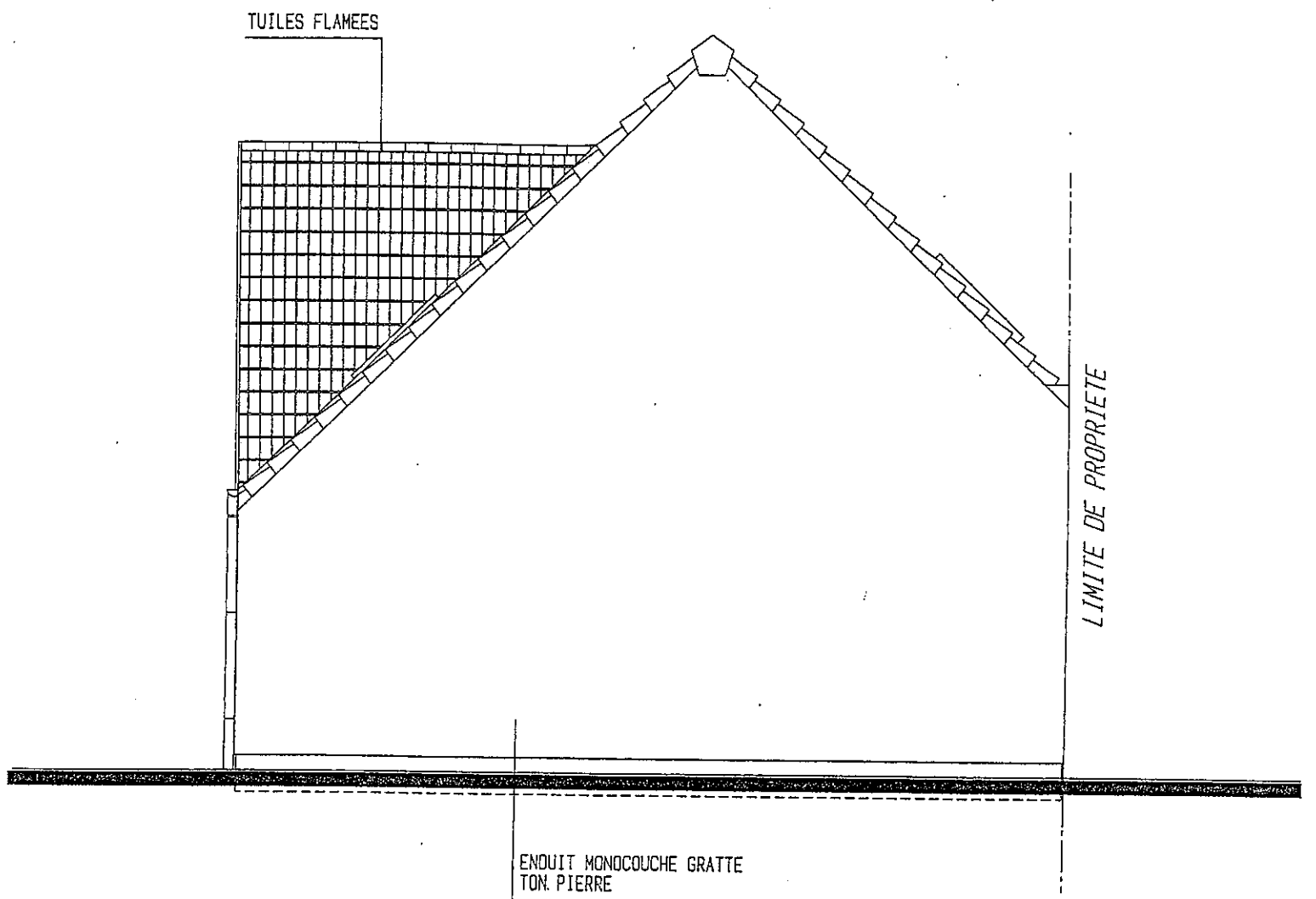
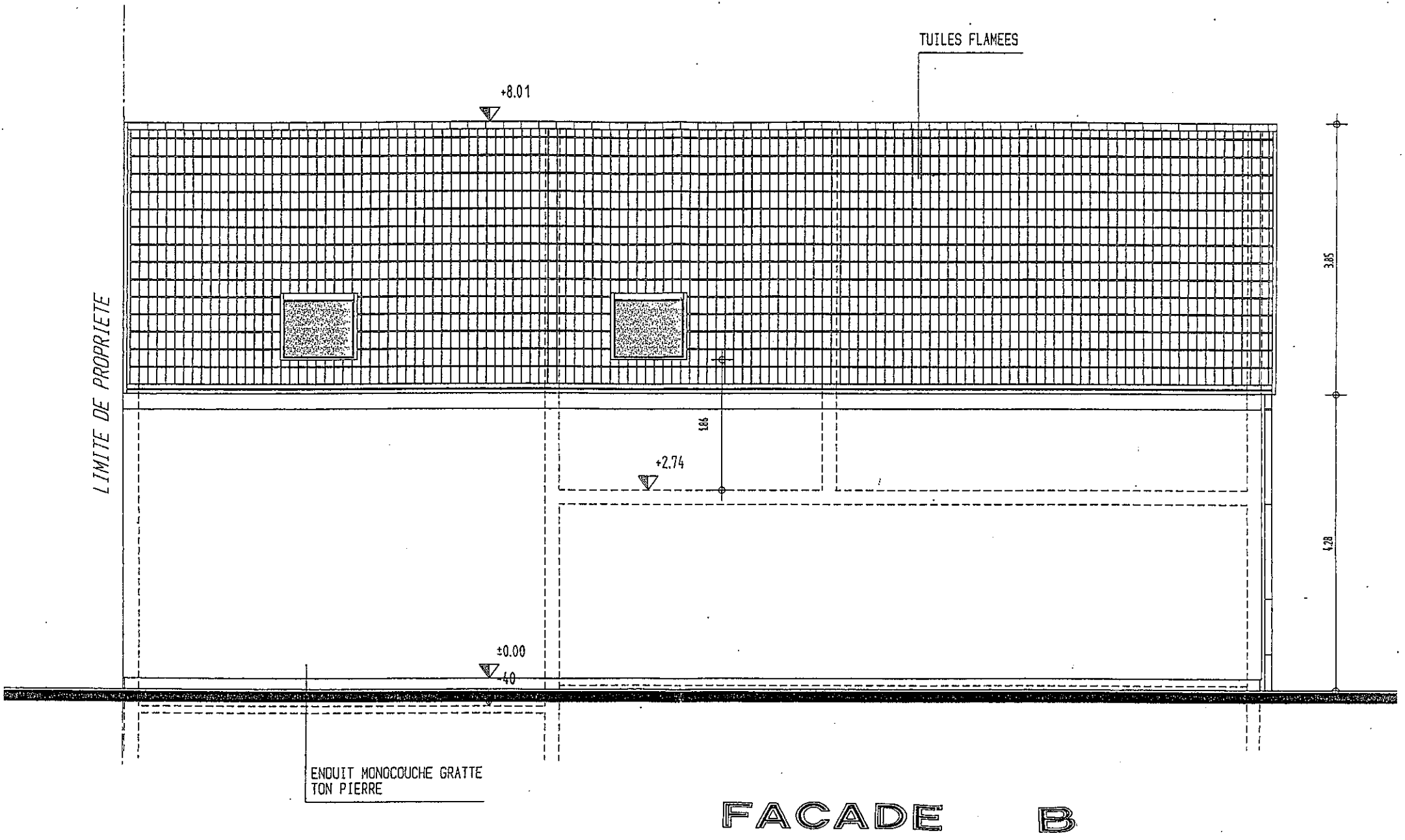


FACADE A

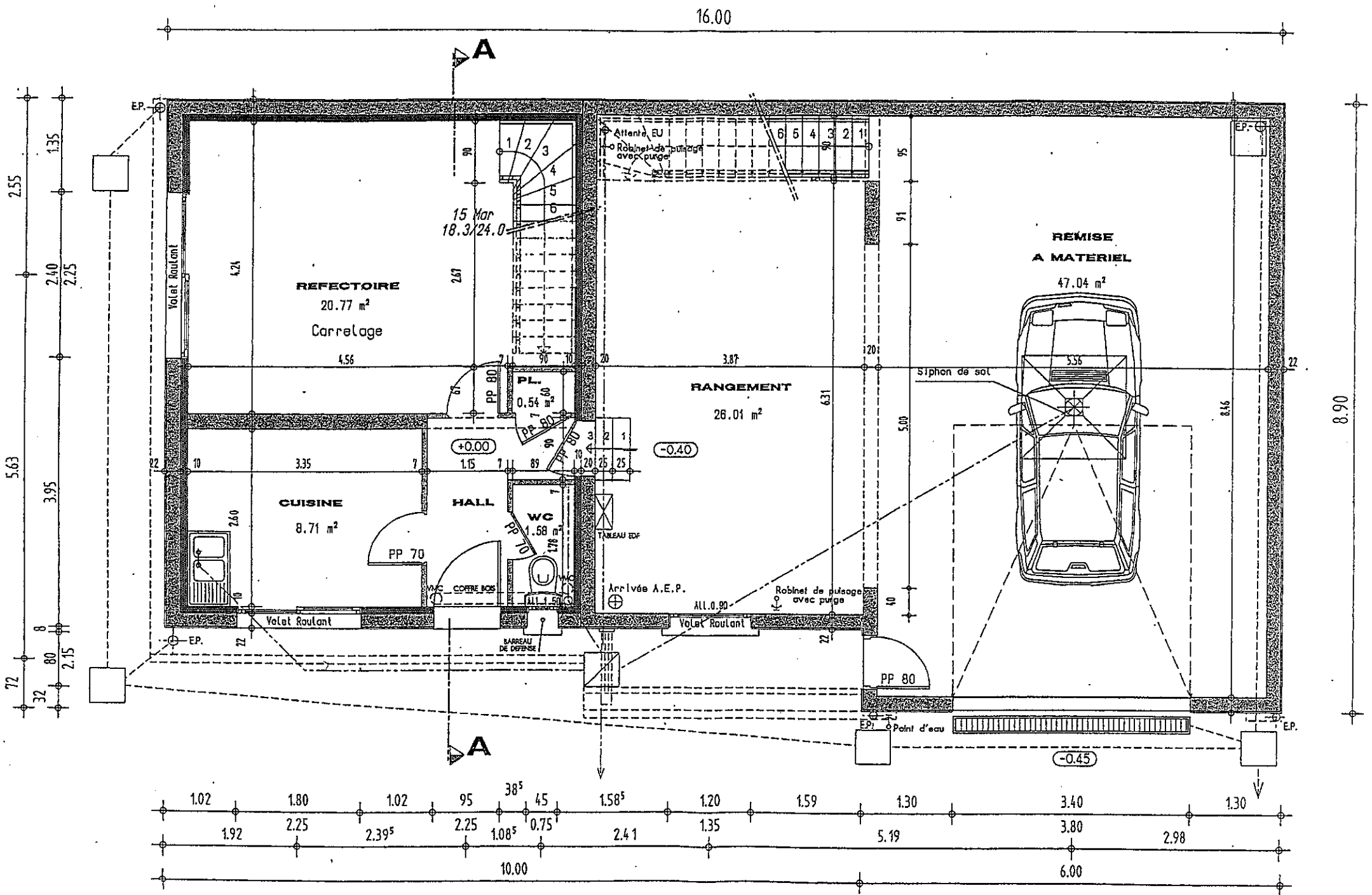


PIGNON C

Groupeement "Est"		Session 2003		Sujet		Tirages	
BEP Bois et Matériaux Associés CAP Charpente				Code(s) examen(s) 23401			
Epreuve : EP1 B : Réalisation, technologie et ...		Durée totale B.E.P. :		Coef B.E.P. :			
Epreuve : EP2 : Analyse d'un dossier et ...		Durée totale C.A.P. :		Coef C.A.P. :			
Dossier RESSOURCE		Durée B.E.P. :		Durée C.A.P. :		page : 3/6	

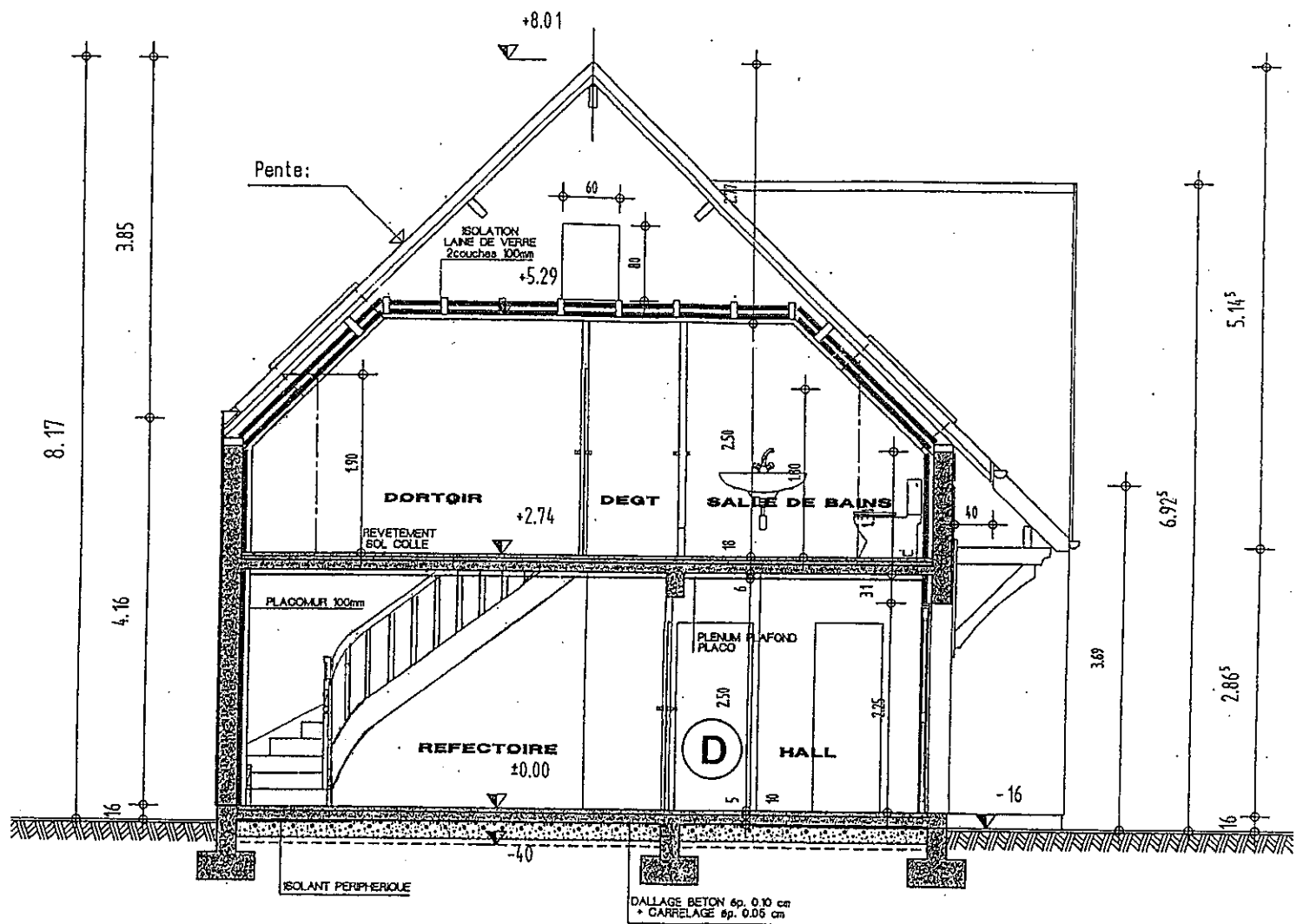


Groupeement "Est"		Session 2003		Sujet		Tirages
BEP Bois et Matériaux Associés				Code(s) examen(s)		
CAP Charpente				23401		
Epreuve : EP1 B : Réalisation, technologie et ...		Durée totale B.E.P. :		Coef B.E.P. :		
Epreuve : EP2 : Analyse d'un dossier et ...		Durée totale C.A.P. :		Coef C.A.P. :		
Dossier RESSOURCE		Durée B.E.P. :	Durée C.A.P. :	page : 4/5		

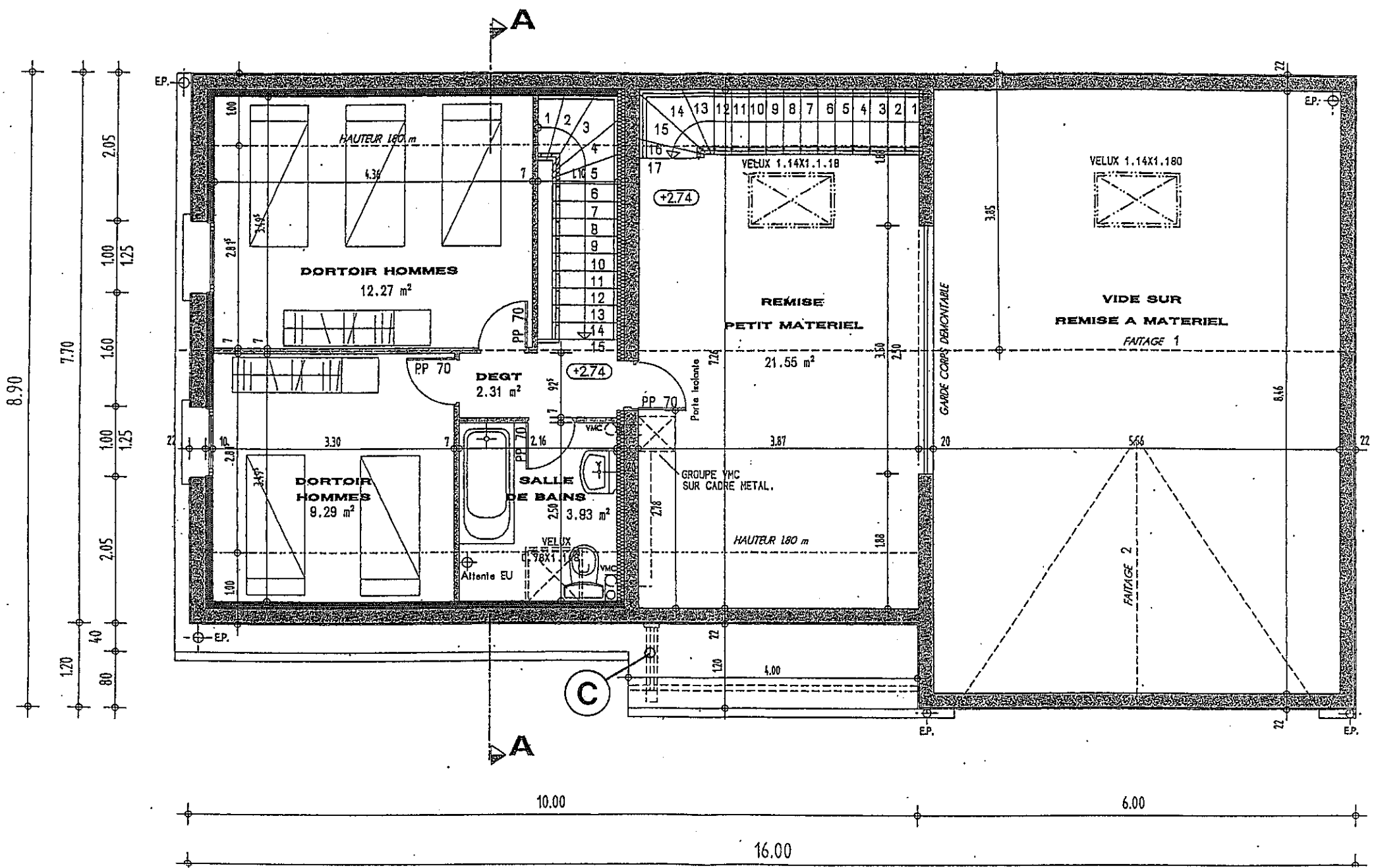


REZ DE CHAUSSEE

Groupe ment "Est"		Session 2003		Sujet		Tirages	
BEP Bois et Matériaux Associés CAP Charpente				Code(s) examen(s) 23401			
Epreuve : EP1 B : Réalisation, technologie et ...		Durée totale B.E.P. :		Coef B.E.P. :			
Epreuve : EP2 : Analyse d'un dossier et ...		Durée totale C.A.P. :		Coef C.A.P. :			
Dossier RESSOURCE		Durée B.E.P. :		Durée C.A.P. :		page : 5/6	

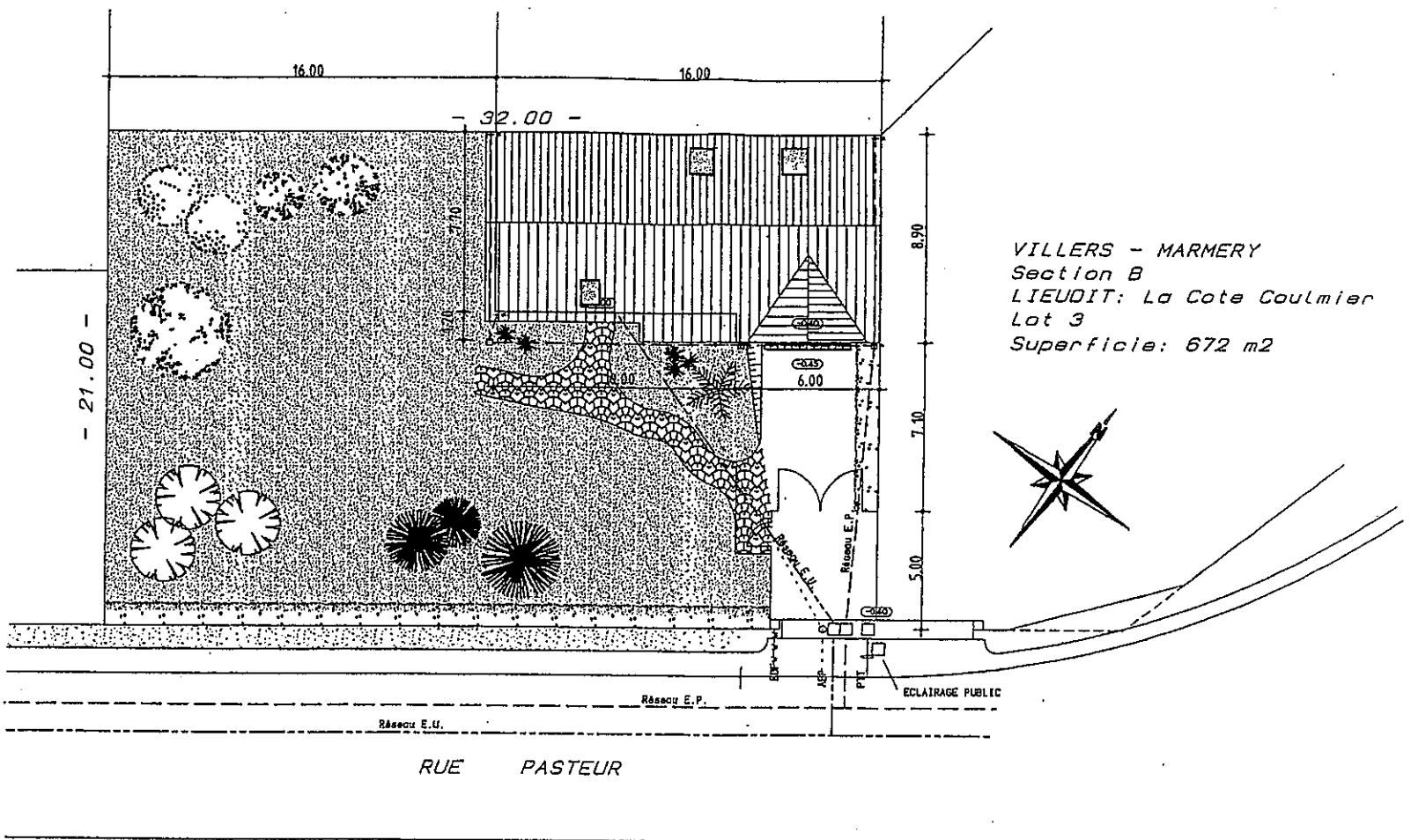


COUPE AA



ETAGE

Groupement "Est"		Session 2003		Sujet		Titrages
BEP Bois et Matériaux Associés				Code(s) examen(s) 23401		
CAP Charpente				Coef B.E.P. :		
Epreuve : EP1 B : Réalisation, technologie et ...		Durée totale B.E.P. :		Coef C.A.P. :		
Epreuve : EP2 : Analyse d'un dossier et ...		Durée totale C.A.P. :				
Dossier RESSOURCE		Durée B.E.P. :		Durée C.A.P. :		page : 6/6



VILLERS - MARMERY
 Section B
 LIEUDIT: La Cote Coulmier
 Lot 3
 Superficie: 672 m²

R.D.C.	ETAGE
S.H.O.B. : 130.40m ²	S.H.O.B. : 78,54m ²
S.H.O.N. : 47.20m ²	S.H.O.N. : 31,83m ²