

CORRIGE

Ces éléments de correction n'ont qu'une valeur indicative. Ils ne peuvent en aucun cas engager la responsabilité des autorités académiques, chaque jury est souverain.

Epreuve	EP2	Analyse d'un dossier et
		rédaction d'un mode opératoire.
Durée :	4 Heures	Coefficient :
		6

2	Dossier Corrigé	
Ce dossier comprend :		
- Une fiche de débit	Page 1/7	20 pts
- Un planning de phases	Page 2/7	20 pts
- Trois contrats de phase	Pages 3/7, 4/7, 5/7	30 pts
- Une fiche technique du porte-outil chanfrein	Page 6/7	10 pts
- Une procédure de pose	Page 7/7	20 pts

Note :	_____ / 20	Total / 100 pts

Travail demandé : sur _____ /20 points

A l'aide de la liste de matériel disponible (page 2/9 du dossier technique)

- Définir les différentes phases et les machines nécessaires pour la fabrication de la traverse haute de l'ouvrant.
- Classer les phases dans un ordre chronologique.

Ordre	Phases	Matériels
1	Tronçonner	Scie radiale - SCR
2	Déligner	Déligneuse - SCD
3	Corroyer	Corroyeuse 4 faces - Q4M
4	Tenonner	Tenonneuse à outils ouverts - TEO
5	Profiler feuillure ext. 38x16	Toupie verticale – TOV + outil feuillure
6	Profiler feuillure ext. 12x38	Toupie verticale – TOV + outil feuillure
7	Profiler rainure ext. 4x20	Toupie verticale – TOV + outil rainure
8	Profiler rainure panneaux	Toupie verticale – TOV + outil rainure
9	Profiler chanfreins	Toupie verticale – TOV + outil à pente 45°
10		
11		
12		
13		
14		

EXAMEN : BEP BOIS MATERIAUX ASSOCIES – Dom. Menuiserie Agencement					CORRIGE
Epreuve : Analyse d'un dossier et rédaction d'un mode opératoire					
Session : 2003	Repère: EP2	Echelle :	Durée : 4 h	Coef : 6	Page : 2/7
GROUPEMENT EST			Epreuve Ecrite		

Travail demandé :

sur : _____ /10 points

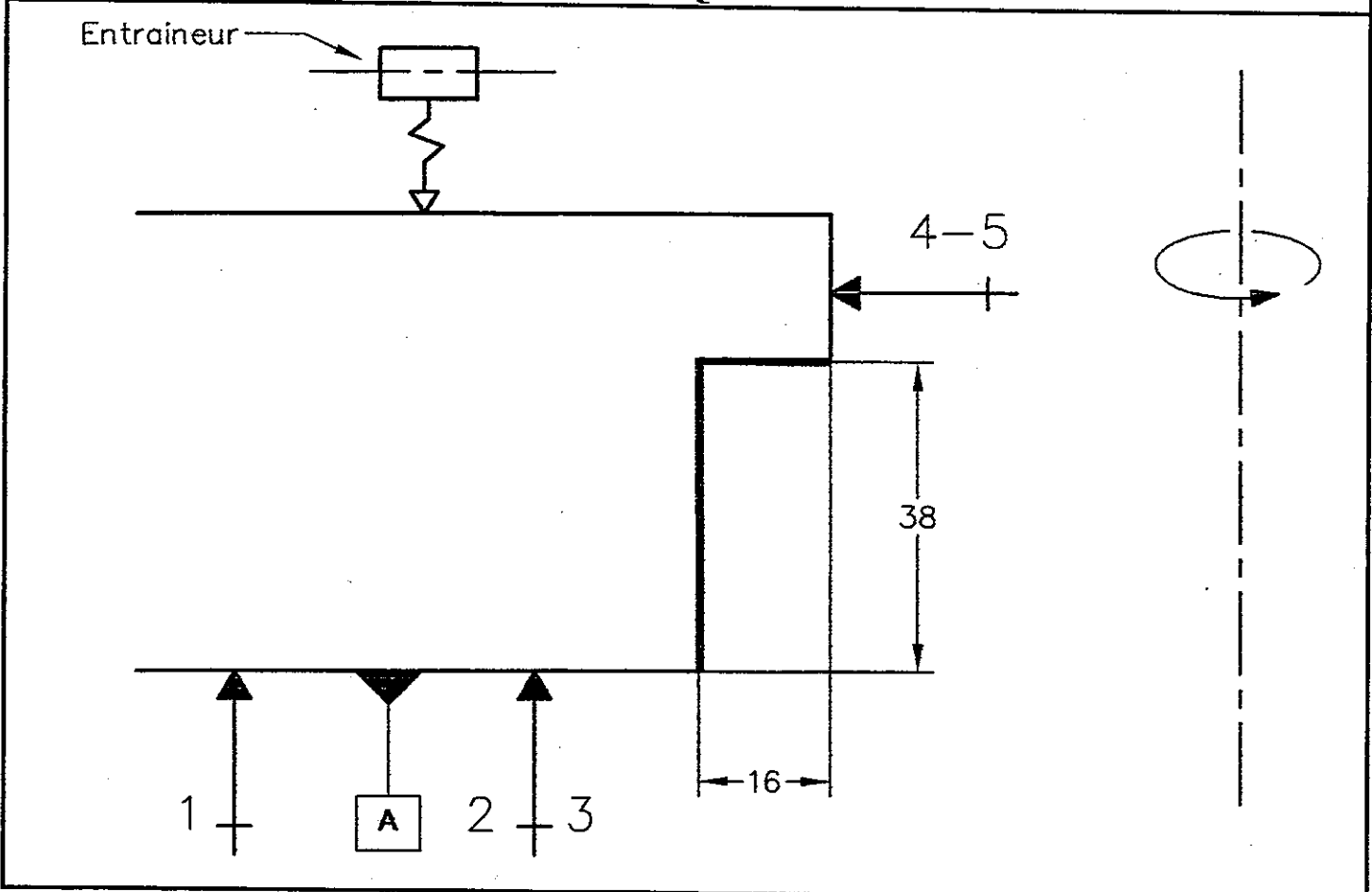
Renseigner les zones grisées.

Réaliser un croquis en faisant apparaître la symbolisation de mise en position, les cotes de fabrication, les surfaces usinées.

Sur chaque contrat de phase doit apparaître l'évolution du profilage de l'extérieur de la porte.

CONTRAT DE PHASE		PHASE n° 5	Désignation: <i>Profilage de feuillure</i>	
PRODUIT: <i>Porte secondaire</i>	S/Ensemble: <i>Ouvrant</i>		Repère:	
Elément usiné: <i>Ext. ouvrant</i>	Matériau: <i>Pm</i>	Etat: <i>Assemblé</i>	Nbr: <i>1</i>	
POSTE DE TRAVAIL, M-O: <i>TOV</i>		OUTIL DE COUPE: <i>Feuille 430 150 S2</i>		
<input checked="" type="checkbox"/>	Usinage en opposition	D (mm): 150	Z: 2	
<input checked="" type="checkbox"/>	Usinage en concordance	V _c (m/s): 47,1	S (tr/min): 6000	
<input checked="" type="checkbox"/>	Amenage manuel	f _z (mm): 0,5 mm	V _f (m/min): 6,5	
<input checked="" type="checkbox"/>	Amenage avec entraîneur	$V_c = \frac{D \times \pi \times S}{60000}$		

CROQUIS



EXAMEN : BEP BOIS MATERIAUX ASSOCIES – Dom. Menuiserie Agencement

CORRIGE

Epreuve : Analyse d'un dossier et rédaction d'un mode opératoire

Session : 2003

Repère: EP2

Echelle :

Durée : 4 h

Coef : 6

Page : 3/7

GROUPEMENT EST

Epreuve Ecrite

Travail demandé :

sur : _____ /10 points

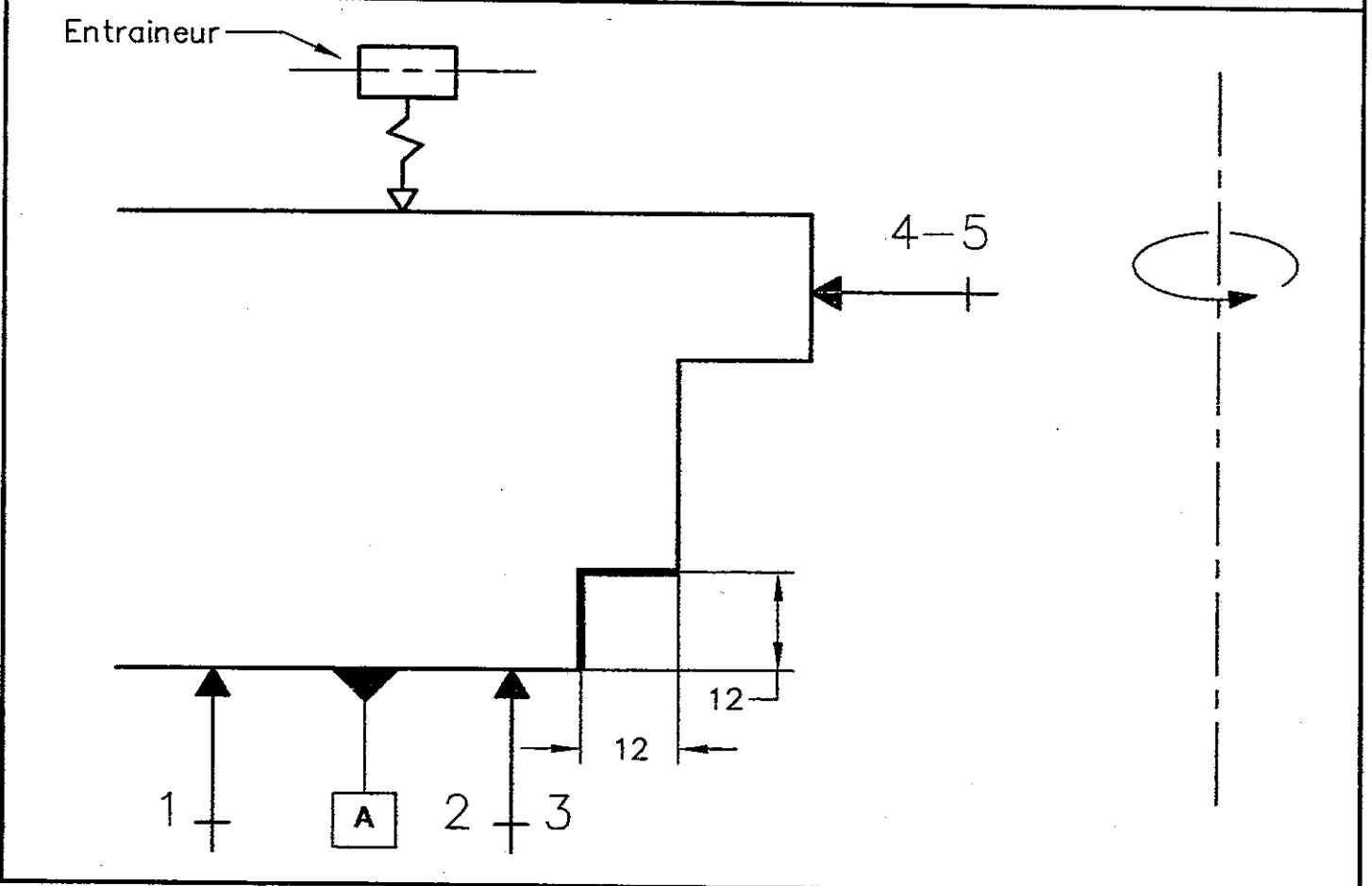
Renseigner les zones grisées.

Réaliser un croquis en faisant apparaître la symbolisation de mise en position, les cotes de fabrication, les surfaces usinées.

Sur chaque contrat de phase doit apparaître l'évolution du profilage de l'extérieur de la porte.

CONTRAT DE PHASE		PHASE n° 6	Désignation: Profilage de feuillure	
PRODUIT: Porte secondaire	S/Ensemble: Ouvrant		Repère:	
Élément usiné: Ext. ouvrant	Matériau: Pin	Etat: Assemblé		Nbr: 1
POSTE DE TRAVAIL, M-O: TOV		OUTIL DE COUPE: Feuillure 430 150 52		
<input type="checkbox"/>	Usinage en opposition	D (mm): 150	Z: 2	
<input type="checkbox"/>	Usinage en concordance	V _c (m/s): 47,1	S (tr/min): 6000	
<input type="checkbox"/>	Amenage manuel	f _z (mm): 0,5 mm	V _f (m/min): 6,5	
<input type="checkbox"/>	Amenage avec entraîneur	$V_c = \frac{D \times \pi \times S}{60000}$		

CROQUIS



EXAMEN : BEP BOIS MATERIAUX ASSOCIES – Dom. Menuiserie Agencement					CORRIGE
Epreuve : Analyse d'un dossier et rédaction d'un mode opératoire					
Session : 2003	Repère: EP2	Echelle :	Durée : 4 h	Coef : 6	Page : 4/7
GROUPEMENT EST			Epreuve Ecrite		

Travail demandé :

sur : _____ /10 points

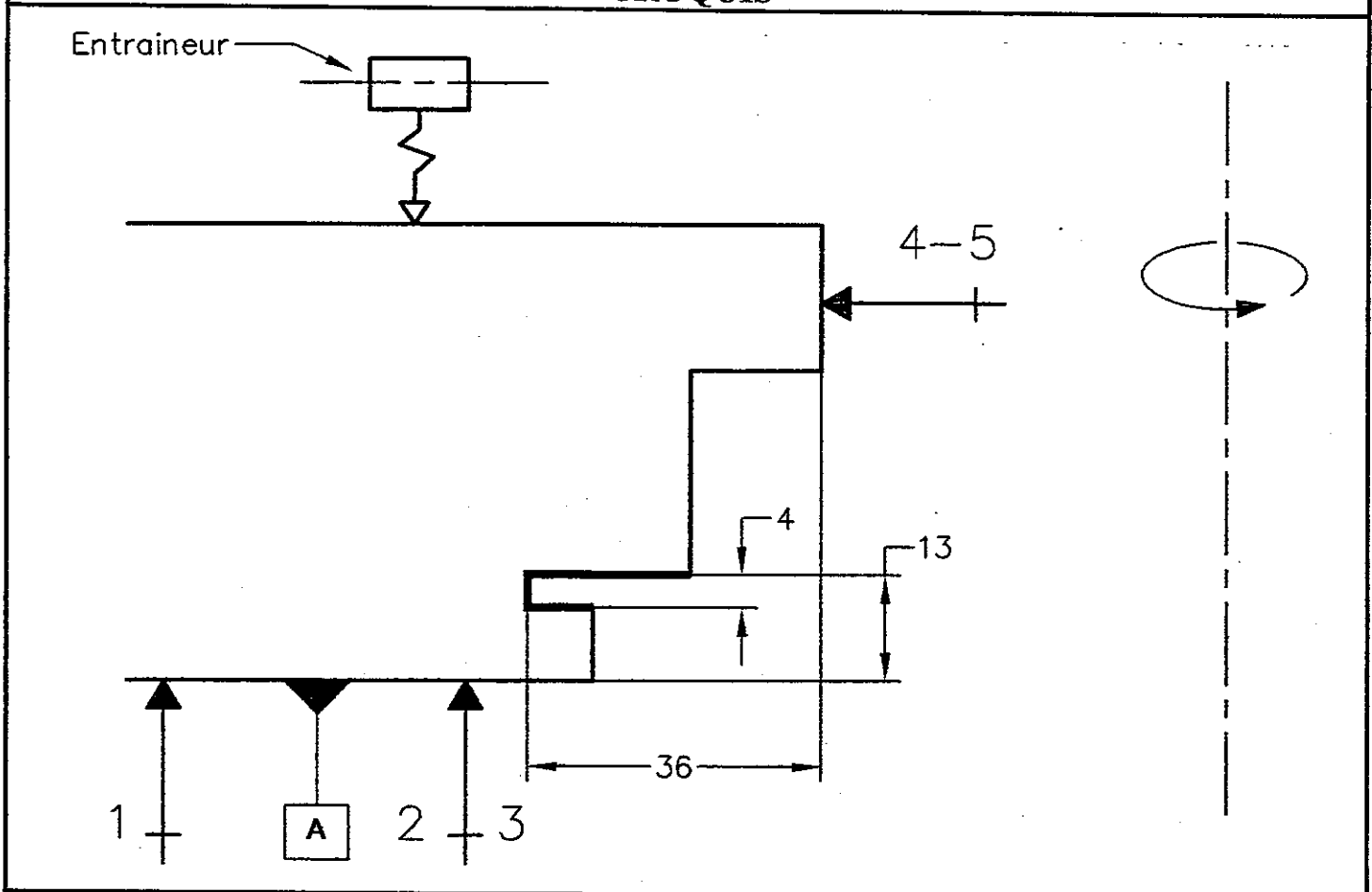
Renseigner les zones grisées.

Réaliser un croquis en faisant apparaître la symbolisation de mise en position, les cotes de fabrication, les surfaces usinées.

Sur chaque contrat de phase doit apparaître l'évolution du profilage de l'extérieur de la porte.

CONTRAT DE PHASE		PHASE n° 7	Désignation: <i>Profilage de rainure</i>	
PRODUIT: <i>Porte secondaire</i>	S/Ensemble: <i>Ouvrant</i>		Repère:	
Elément usiné: <i>Ext. ouvrant</i>	Matériau: <i>Pin</i>	Etat: <i>Assemblé</i>		Nbr: <i>1</i>
POSTE DE TRAVAIL, M-O: <i>TOV</i>		OUTIL DE COUPE: <i>Raieure 4050 181 04</i>		
<input type="checkbox"/>	Usinage en opposition	D (mm): <i>180</i>	Z: <i>8</i>	
<input type="checkbox"/>	Usinage en concordance	V _c (m/s): <i>56,5</i>	S (tr/min): <i>6000</i>	
<input type="checkbox"/>	Amenage manuel	f _z (mm): <i>0,5 mm</i>	V _f (m/min): <i>26</i>	
<input type="checkbox"/>	Amenage avec entraîneur	$V_c = \frac{D \times \pi \times S}{60000}$		

CROQUIS



EXAMEN : BEP BOIS MATERIAUX ASSOCIES – Dom. Menuiserie Agencement					CORRIGE	
Epreuve : Analyse d'un dossier et rédaction d'un mode opératoire						
Session : 2003	Repère: EP2	Echelle :	Durée : 4 h	Coef : 6	Page : 5/7	
GROUPEMENT EST			Epreuve Ecrite			

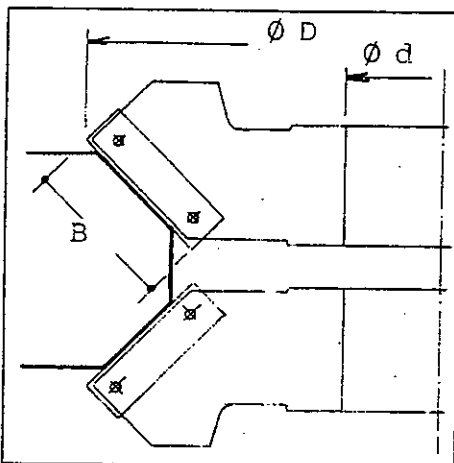
Travail demandé :

sur _____ 10 points

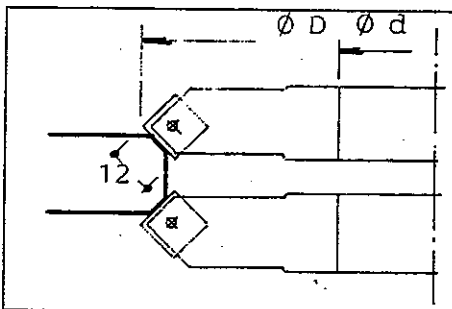
Choisir l'outil ayant les caractéristiques nécessaires pour réaliser la pente des traverses intermédiaires de l'ouvrant. Entourez au stylo la référence choisie.

Porte-outil chanfrein Porte-outil à feuillure prismatique

Carbure plaquettes réversibles



Chanfreinage par-dessus ou par-dessous.



Brisage d'arête avec plaquette 12 x 12 x 1,5.

4070 HM Porte-outil chanfrein.

2 coupes plaquettes réversibles corps en acier pente 45° par-dessus ou dessous.

Ø D	B	Ø d	Grand Ø dessus	Grand Ø dessous
150	12	30	4070 012 30	4070 012 31
		40	4070 012 40	4070 012 41
		50	4070 012 50	4070 012 51
150	20	30	4070 020 30	4070 020 31
		40	4070 020 40	4070 020 41
		50	4070 020 50	4070 020 51
150	30	30	4070 030 30	4070 030 31
		40	4070 030 40	4070 030 41
		50	4070 030 50	4070 030 51
170	50	30	4070 050 30	4070 050 31
		40	4070 050 40	4070 050 41
		50	4070 050 50	4070 050 51

Les porte-outils largeur 12 sont à plaquettes réversibles à 4 tranchants et utilisés pour le cassage d'arêtes.

Pour hauteur de plaquette B 50 mm épaisseur maxi de matériaux à travailler : 35 mm.

Sur demande, exécution en corps en alliage léger.

Utilisation : Chanfreinage de panneaux ou bois massif sur toupie ou 4 faces. Toute autre pente sur demande.

EXAMEN : BEP BOIS MATERIAUX ASSOCIES – Dom. Menuiserie Agencement

CORRIGE

Epreuve : Analyse d'un dossier et rédaction d'un mode opératoire

Session : 2003

Repère: EP2

Echelle :

Durée : 4 h

Coef : 6

Page : 6/7

GROUPEMENT EST

Epreuve Ecrite

PROCEDURE DE POSE

Travail demandé :

Total sur _____ /20points

- Classer dans un ordre chronologique les différentes tâches de la procédure.
- Lister les outils et outillages nécessaires à la pose ainsi que les équipements de protection individuelle.

Sur _____ / 14 points

Inscrivez la lettre correspondant à la tâche en les classant par ordre chronologique

A	Répartition des cochonnets
B	Perçage des avants trous dans le dormant
C	Mise en place des fonds de joints entre le mur et le dormant
D	Perçage du béton
E	Réglage des aplombs et du niveau du dormant
F	Présentation du dormant sans ouvrant dans l'ouverture
G	Vérification des aplombs et des niveaux de la maçonnerie
H	Repérage du trait de niveau
I	Mise en place des chevilles métalliques et vissage
J	Maintien provisoire du dormant avec serre-joints
K	Réglage de la porte si nécessaire
L	Vérification des jeux de fonctionnement
M	Mise en position de l'ouvrant dans le dormant
N	Réalisation du joint silicone entre le mur et le dormant

1	G
2	H
3	C
4	F
5	A
6	E
7	J
8	B
9	D
10	I
11	M
12	L
13	K
14	N

Sur _____ / 6 points

Liste des outillages nécessaires : Niveau, fil à plomb, mètre, crayon, perceuse électrique, mèche à bois Ø 10mm, perforateur, mèche béton Ø 10 mm, escabeau, visseuse, embouts de vissage, serre-joints, pistolet de jointoiment, ciseau de maçon, massette,

Liste des protections individuelles :

Chaussures avec coque et semelle renforcées, lunette de protection, gants, casque de chantier,

EXAMEN : BEP BOIS MATERIAUX ASSOCIES – Dom. Menuiserie Agencement					CORRIGE
Epreuve : Analyse d'un dossier et rédaction d'un mode opératoire					
Session : 2003	Repère: EP2	Echelle :	Durée : 4 h	Coef : 6	Page : 7/7
GROUPEMENT EST			Epreuve Ecrite		