

BEP

MÉTIERS DE LA MODE ET DES INDUSTRIES CONNEXES

CHAMP D'APPLICATION : PRÊT A PORTER

Session 2003

EP1 PREPARATION, MISE EN ŒUVRE, ARTS APPLIQUES

PARTIE B : MISE EN ŒUVRE Durée : 12 heures

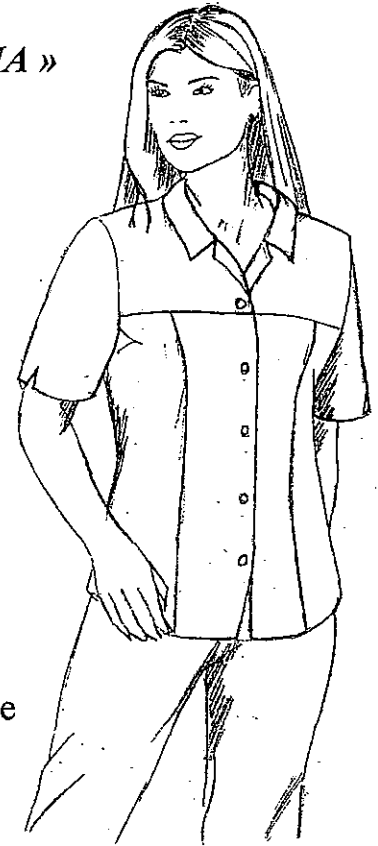
SOMMAIRE

TEXTE DE L'ÉPREUVE	Doc 1/4
NOMENCLATURE	Doc 2/4
GAMME DE FABRICATION	Doc 3/4 et 4/4

Groupement « EST »	Session 2003	SUJET
BEP des Métiers de la mode et des Industries Connexes Champ d'application : Prêt à porter		Code examen
EP1 préparation, mise en œuvre, arts appliqués	Coef : 11	
Partie B : MISE EN ŒUVRE	durée de l'épreuve : 12 heures	

TEXTE DE L'ÉPREUVE

CHEMISIER « ALEXIA »



TRAVAIL DEMANDÉ :

- Préparer et régler les matériels :
 - .Piqueuse plate = 4 pts / cm
 - .Thermostat fer = selon la matière .
 - .Presse à thermocoller (sera réglée)
 - .Surjeteuse (enfilée et réglée)
- Contrôler les éléments du produit à l'aide de la nomenclature
- Réaliser le chemisier * ALEXIA* dans le temps alloué et en respectant le grade de qualité haute gamme

L'étiquette d'anonymat sera piquée, sans point d'arrêt au bas du milieu dos

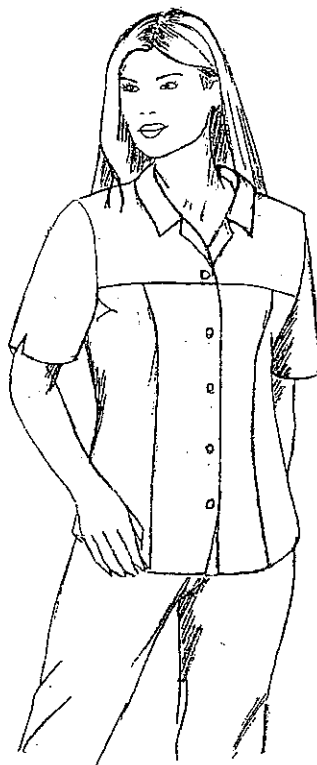
L'ÉVALUATION PORTERA SUR :

- l'aménagement du poste de travail
- l'organisation de la fabrication
- le respect des consignes
- le réglage du point 301
- la qualité de la réalisation et la présentation finale

Métiers de la mode et des industries connexes	GROUPEMENT « EST »	Session 2003
Champ d'application Prêt-à-porter		
EPI MISE EN ŒUVRE		Doc : 1/4

DESCRIPTIF :

Chemisier en lin pour été chaud.
De forme légèrement cintrée avec le
bas profil liquette.
Manches courtes avec fente.
Empiècements et découpes au dos et
sur le devant.
Col chemisier porté ouvert.
Boutonnage milieu devant.



12	1	Etiquette de taille		Encolure milieu dos
11	5	Bouton		Diamètre 12 mm
10	1	Triplure col	Thermocollant	
9	1	Dessous de col	LIN	
8	1	Dessus de col		Thermocollé
7	2	Manche		
6	1	Empiècement dos		
5	2	Empiècement devant		
4	2	Côté dos		
3	1	Dos		
2	2	Côté devant		
1	2	Devant		
RP	NB	DÉSIGNATION	MATIÈRE	RENSEIGNEMENTS
CHEMISIER ALEXIA				

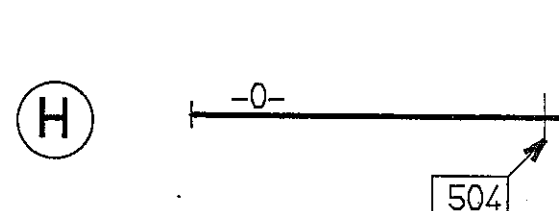
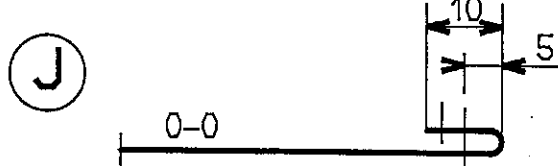
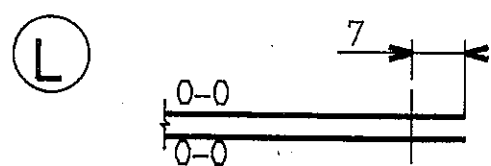
Métiers de la mode et des industries connexes	GROUPEMENT « EST »	Session 2003
Champ d'application Prêt-à-porter		
EPI MISE EN ŒUVRE		Doc 2/4

CHEMISIER "ALEXIA"

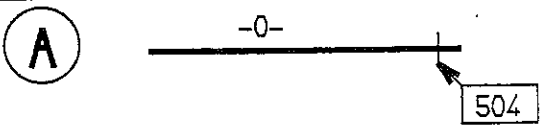
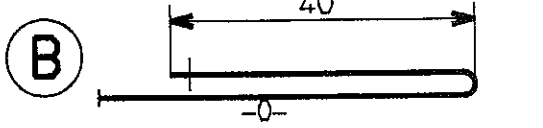
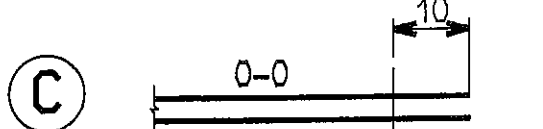
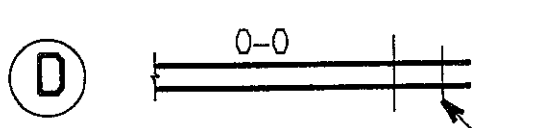


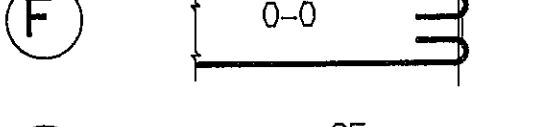
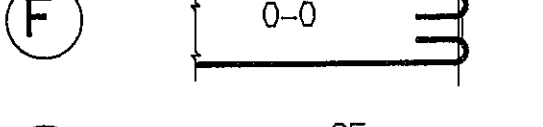
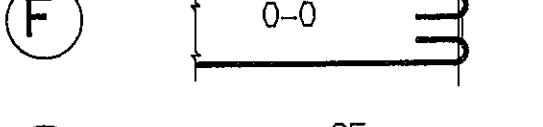
MATERIELS:



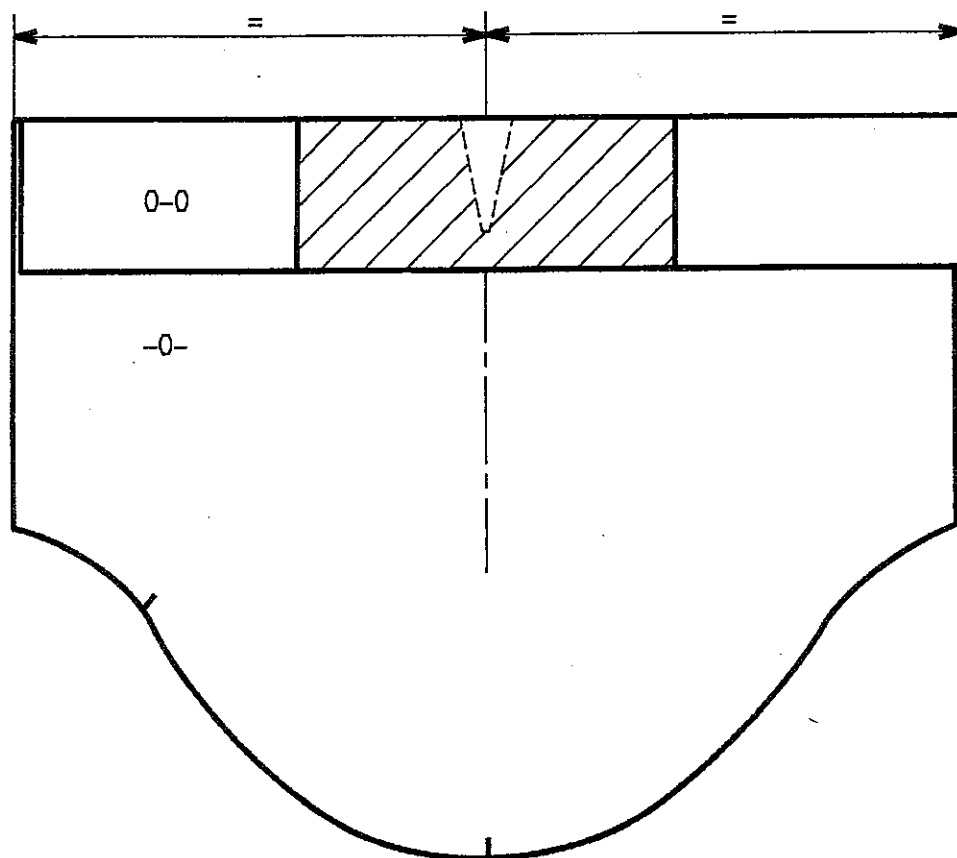
N°	OPERATIONS	POINTS	*	RENSEIGNEMENTS	* SCHEMAS
1	MANCHES			voir gamme manche document 4/4	
2	VETEMENT Assembler dos et coté dos Assembler devant et coté devant	301	A	Suivant les crans	(A)
3	Surjeter	504	B	Petit coté au dessus	(B)
4	Surplquer	301	C	Coutures couchées vers le milieu puis repasser	(C)
5	Assembler empiècement devant et devant Assembler empiècement dos et dos		A		
6	Surjeter	504	B	Empiècement en dessous	(D)
7	Surplquer coutures couchées vers le haut	301	C	Repasser	(E)
8	Surjeter bord parmenture et haut	504	H		(F)
9	Préformer bord parmenture	P		Suivant les crans	(G)
10	Assembler coté et épaule	301	A		(H)
11	Surjeter	504	B	Devants au dessus	(I)
12	Surplquer puis repasser	301	C	Coutures couchées vers le dos	(J)
13	Thermocoller dessus de col	P	E		(K)
14	Coullser col	301	F	contrôler la symétrie	(L)
15	Retourner col	M	G	Dégarnir les angles Rouler coutures	(J)
16	Surplquer col	301	L	Dessus de col au dessus	(H)
17	Assembler col à l'encolure		K	En respectant les crans	(K)
18	Rabattre col		D	En insérant étiquette de taille au milieu dos	(L)
19	Coullser coln parmenture				(J)
20	Surjeter bas vêtement	504	H	Retourner colns parmentures	(K)
21	Remplir bas vêtement	301	J		(L)
22	Assembler manche au vêtement		A		(J)
23	Surjeter emmanchure	504	B	Placer manche dessus	(K)
24	Fixer parmenture aux épaules	301			(L)
25	Pointer et broder les boutonnières	220		hors épreuve	(J)
26	Coudre les boutons	M			(K)
27	Controler REPASSER	P			(L)



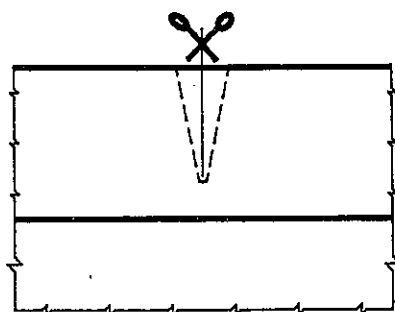
CHEMISIÈRE "ALEXIA"

N°	OPERATIONS		*	RENSEIGNEMENTS	* SCHEMAS
MANCHES					
1	SURJETER bas de manche	504	A	manche droite, manche gauche	(A) 
2	PREFORMER bas de manche	P	B		(B) 
3	EPINGLER le milieu et POSITIONNER gabarit	M		découper gabarit en papier en bas du document et voir croquis N°1	(C) 
4	COULISSER FENTE	301		-0-/-0- voir croquis N°1 contrôler la symétrie	(D) 
5	FENDRE et RETOURNER	M		voir croquis N°2	(E) 
6	ASSEMBLER dessous manche	301	C		(F) 
7	SURJETER l'assemblage	504	D	couture couchée vers le dos	(G) 
8	REPASSER "	P			
9	SURPIQUER bas de manche et bord fente	301	E	en commençant à la couture voir croquis N°3	(F) 
10	SURPIQUER bas de manche à distance	301	G		(G) 
11	Controler manches				

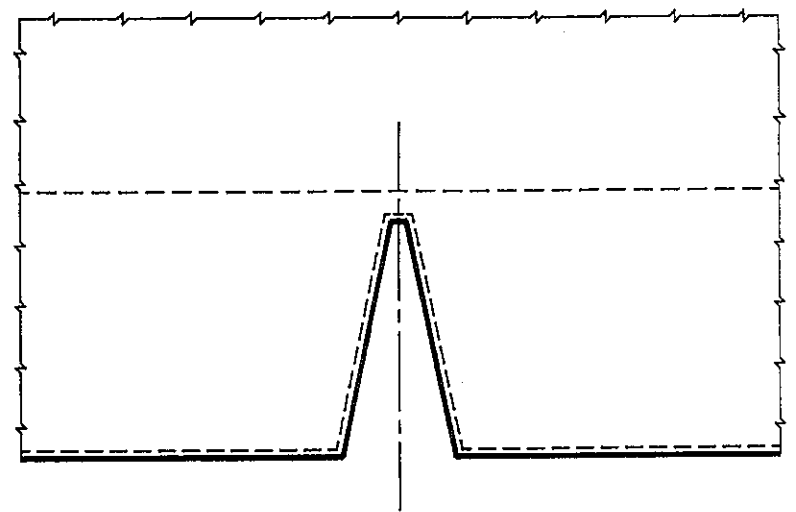
CROQUIS N°1



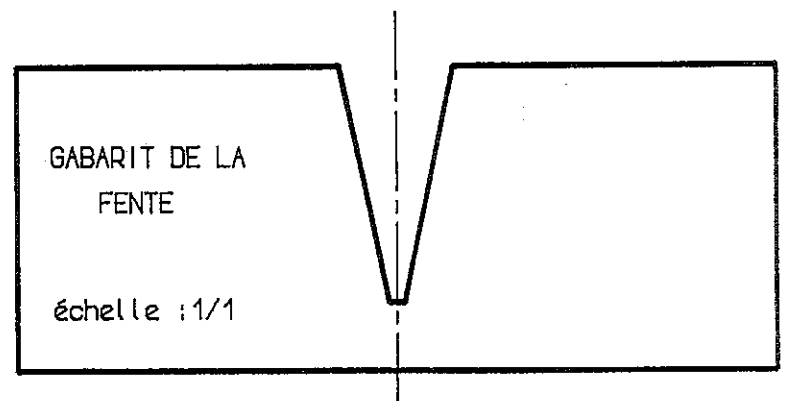
CROQUIS N°2



CROQUIS N°3



Découper le gabarit sur trait fort



BAREME DE CORRECTION

Fiche individuelle du candidat		n° d'anonymat :	
POINTS A EVALUER		Note sur	points
Évaluation globale du vêtement	<ul style="list-style-type: none"> - Non vendable.....5à 9 pts - Vendable après retouches.....9à 15 pts - Bon travail.....15à 20 pts 	20	
Qualité du point		2	
Devant :découpes et empiècements	<ul style="list-style-type: none"> - Orientation des coutures - Surpiqûres - Hauteur des milieux 	2	
Dos :découpes et empiècements	<ul style="list-style-type: none"> - Orientation des coutures - Surpiqûres 	2	
Côtés et épaules	<ul style="list-style-type: none"> - Orientation des coutures - Surpiqûres 	2	
Manches	<ul style="list-style-type: none"> - Droite et gauche - Fente - Rempli bas - Montage de manche - Assemblage dessous de manche 	7	
Col	<ul style="list-style-type: none"> - Symétrie pointes - Symétrie croisures - Symétrie encolure - Netteté des bords - Surpiqûres - Rabattage 	8	
Bas vêtement		2	
Intérieur vêtement	<ul style="list-style-type: none"> - Valeurs de coutures - Régularité parmentures - Surjets - Étiquette de taille - Parmenture épaules - Fils coupés 	5	
Évaluation en cours de réalisation		10	
TOTAL		60	
Coefficient diviseur		6	10

Groupement « EST »	Session 2003	BAREME
BEP des Métiers de la mode et des Industries Connexes Champ d'application : Prêt à porter		Code examen
EPI préparation, mise en œuvre, arts appliqués	Durée : 14 à 20 heures	Coef : 11
Partie B : MISE EN ŒUVRE		