

BEP – CAP OUTILLAGES
Outils à découper et à emboutir

BEP : 4
COEF.
CAP : 4


Durée de l'épreuve : 3H

EPREUVE EPI

DOSSIER RESSOURCE

COMPOSITION DU DOSSIER

COMMUNICATION TECHNIQUE

	PAGE
	
- Mise en situation :	DR 1
- Dessin d'ensemble :	DR2
- Eclaté . Nomenclature :	DR 3
- Dessins de définition :	
- Poinçons, Marque page:	DR 4
- Matrice :	DR 5
- Tableau de tolérances :	DR 6

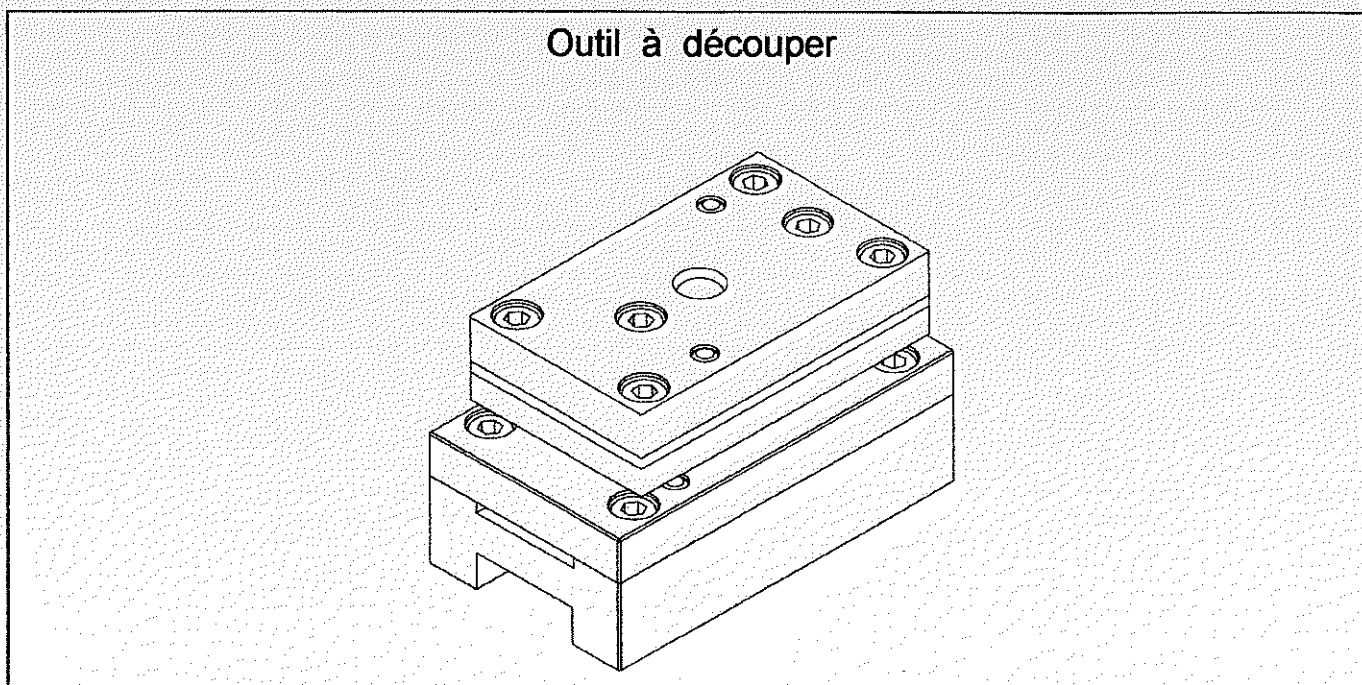
IMPORTANT : Les documents contenus dans ce dossier vous permettront de répondre aux questions posées dans le **DOSSIER DE TRAVAIL**.

CE DOSSIER EST A RAMASSER EN TOTALITE EN FIN D'EPREUVE

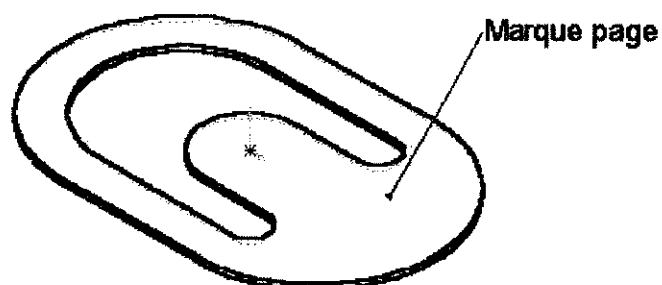
Examen BEP – CAP	Spécialité : Outillages Outils à découper et à emboutir	Page DR 0
-----------------------------------	--	------------------

MISE EN SITUATION

L'outil ci-dessous est un outil à découpage progressif à contre plaque.



à partir d'une bande de laiton (Cu Zn 4) d'une épaisseur de 0.5 mm, on obtient la pièce ci-dessous.



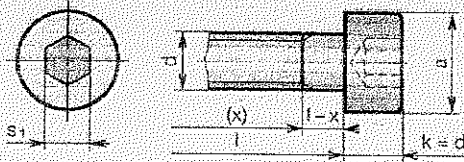
FONCTION GLOBALE :

Permet de mettre une marque entre les pages d'un livre.

Examen : BEP – CAP OUTILLAGES					SUJET
Spécialité : Outils à découper et à emboutir					
Epreuve : EP1 Communication technique					
Session : 2003	Repère :	Echelle : 2 : 1	Durée : 3h	Coef : 4	Page : DR 1
TOUTES ACADEMIES					

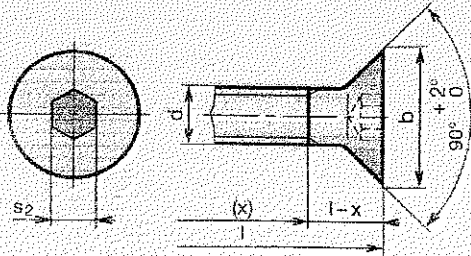
TÊTE CYLINDRIQUE
à six pans creux

NF EN ISO 4762

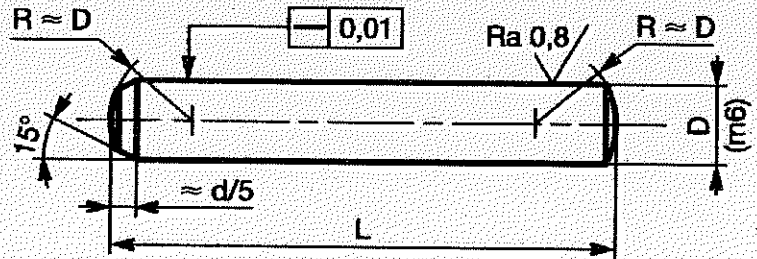


TÊTE FRAISÉE
à six pans creux

NF EN ISO 10642



GOUPILLES CYLINDRIQUES ISO 8734



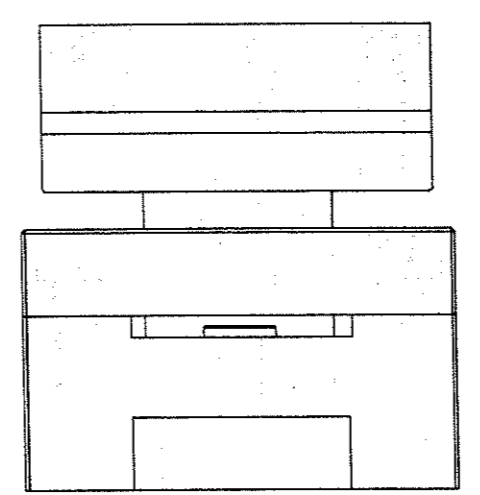
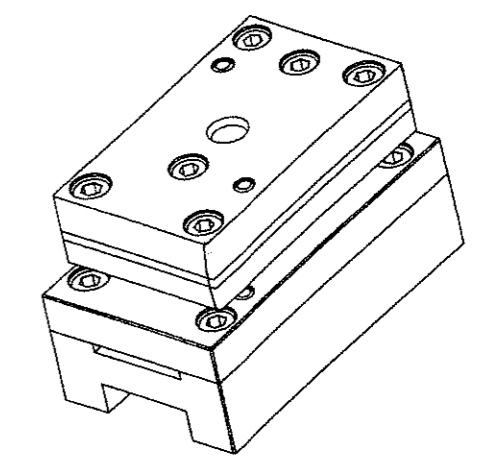
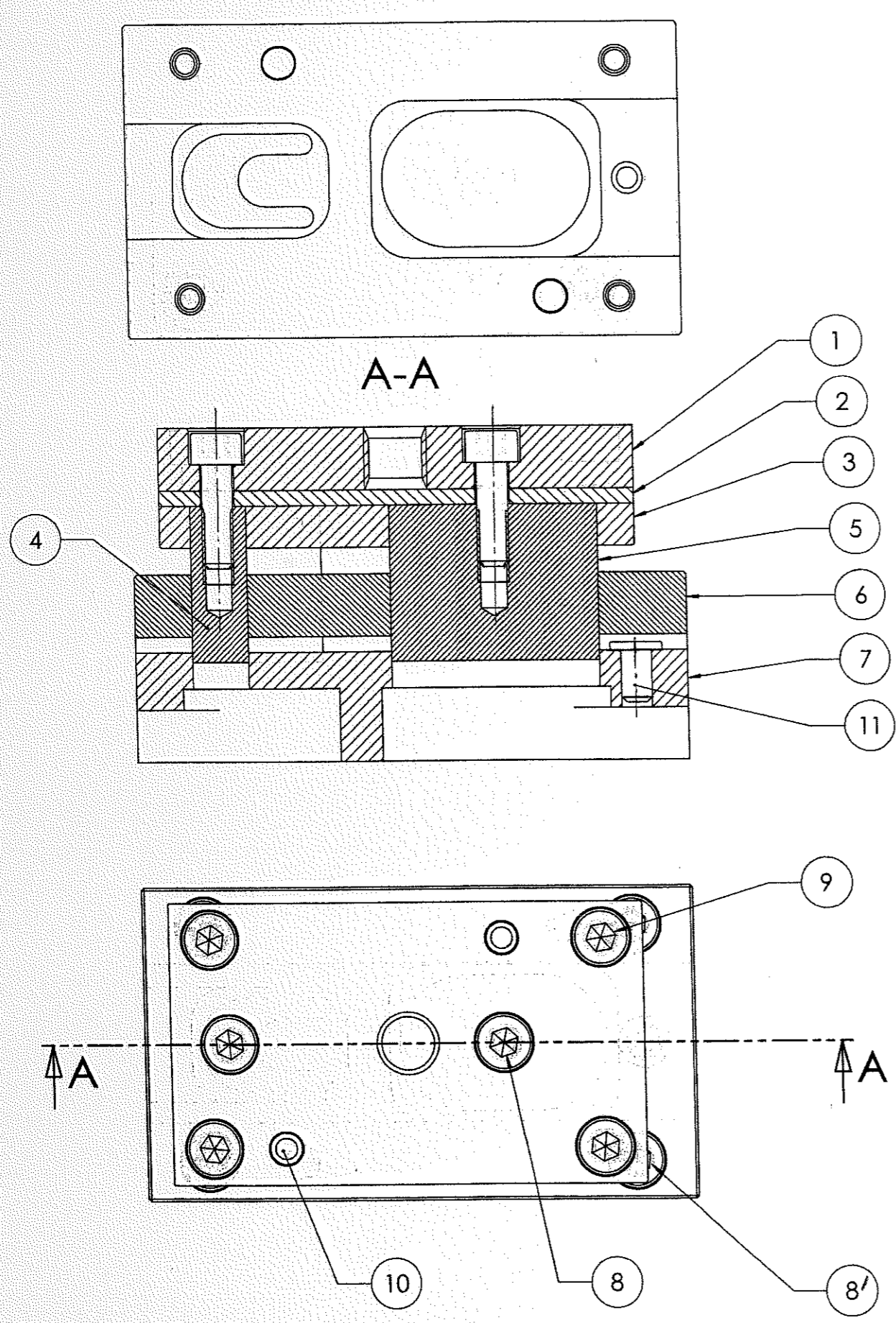
14 25 PRINCIPAUX AJUSTEMENTS NF R 91-011			Arbres ²	H6	H7	H8	H9	H11
Pièces mobiles libres (rapport à l'arbre)	Pièces dont le fonctionnement nécessite un grand jeu (dilatation, mauvais alignement, portées très longues, etc.)		e				9	11
	Cas ordinaire des pièces tournant ou glissant dans une bague ou palier (bon graissage assuré)		e		7	8	9	
	Pièces avec guidage précis pour mouvements de faible amplitude		e	6	6-7	7		
			e	5	6			
Pièces immobiles libres (rapport à l'arbre)	Démontage et remontage possible sans détérioration des pièces	L'assemblage ne peut pas transmettre d'effort	h	5	6	7	8	
		Mise en place possible à la main	h	5	6			
	Démontage impossible sans détérioration des pièces.	L'assemblage peut transmettre des efforts	Mise en place au maillet	k	6			
			Mise en place à la presse	m		6		
		Mise en place à la presse ou par dilatation (vérifier que les contraintes imposées au métal ne dépassent pas la limite élastique)		p		6		
				s			7	
		t			7			
		x			7			

DOSSIER RESSOURCE

Extrait du

GUIDE DU DESSINATEUR INDUSTRIEL

(Hachette)



	1	Vue d'ensemble outil fermé Bep		
Rep.	Nbre	Désignation	Matière	Observations
EXAMEN / BEP - CAP				Dossier ressource
Spécialité : Outils à découper et à emboutir				
Epreuve : EP1 Communication technique				
Session : 2003	Repère :	Echelle : 1 / 1	Durée : 3 h	Coef : 4
TOUTES ACADEMIES				