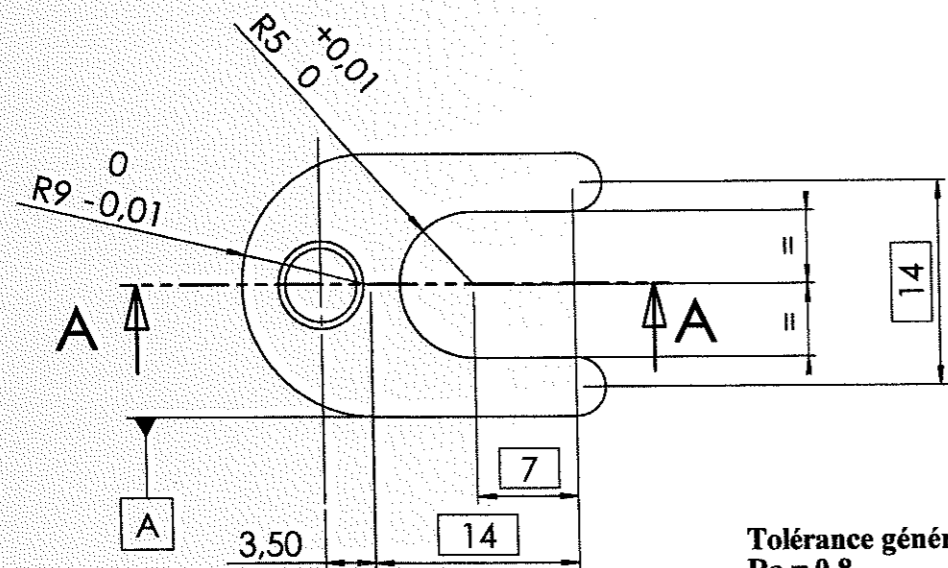
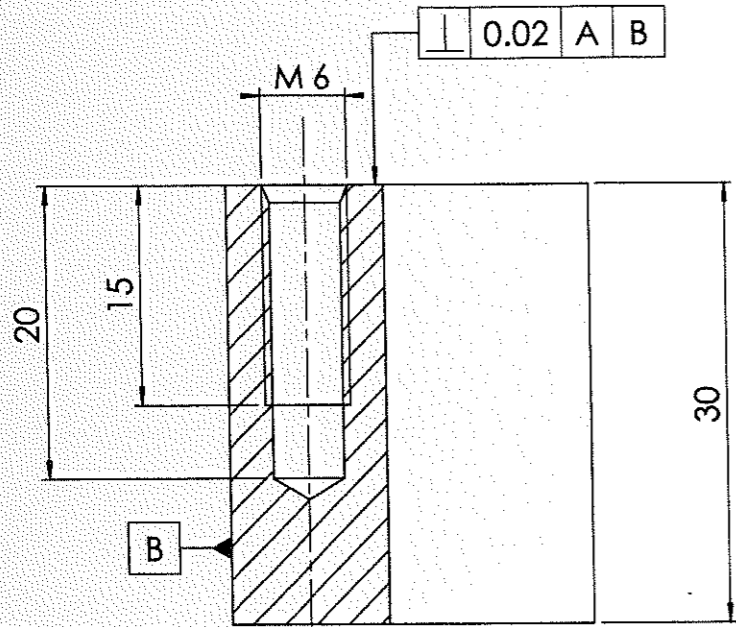
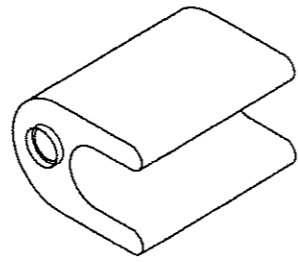


13	1	Poinçon de pièce CAP	C 48		
12	1	Porte poinçon CAP	C 48		
11	1	Butée de pas	C 48		
10	4	Goupille ISO 8734 - 6x20	Rabourdin		
9	4	Vis ISO 4762 - M6x16	Rabourdin		
8	6	Vis ISO 4762 - M6x20	Rabourdin		
7	1	Matrice	C 48		
6	1	Dévétisseur	C 48		
5	1	Poinçon de pièce BEP	C 48		
4	1	Poinçon d'ajour	C 48		
3	1	Porte poinçon BEP	C 48		
2	1	Tôle de chocs	C 90		
1	1	Porte nez	C 48		
Rep.	Nb.	Désignation	Matière		
	1	Nomenclature			
Rep.	Nbre	Désignation	Matière	Observations	
EXAMEN / BEP - CAP				Dossier ressource	
Spécialité : Outils à découper et à emboutir					
Epreuve : EP1 Communication technique					
Session : 2003	Repère :	Echelle : 1 / 1	Durée : 3 h	Coef : 4	Page : DR 3
TOUTES ACADEMIES					

A-A



Tolérance générale ISO 2768 mK
Ra = 0,8

4	1	Poinçon d'ajour	C 48	
Rep.	Nbre	Désignation	Matière	Observations

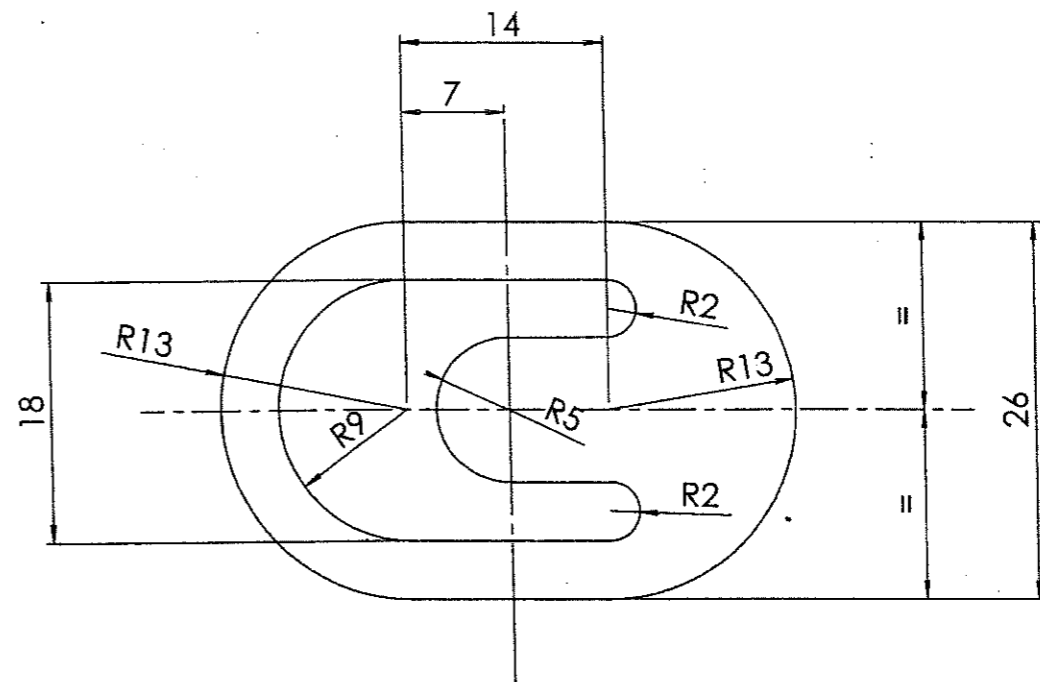
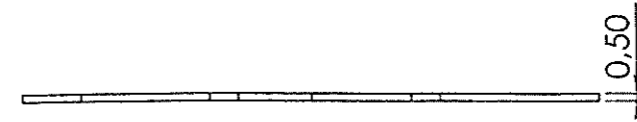
EXAMEN / BEP - CAP

Spécialité : Outils à découper et à emboutir

Epreuve : EP1 Communication technique

Session : 2003 Repère : 4 Echelle : 2 / 1 Durée : 3 h Coef : 4 Page : DR 4

TOUTES ACADEMIES



Tolérance générale ±0.1

1	Pièce Marque page + nomenclature	C u Z n30		
Rep.	Nbre	Désignation	Matière	Observations

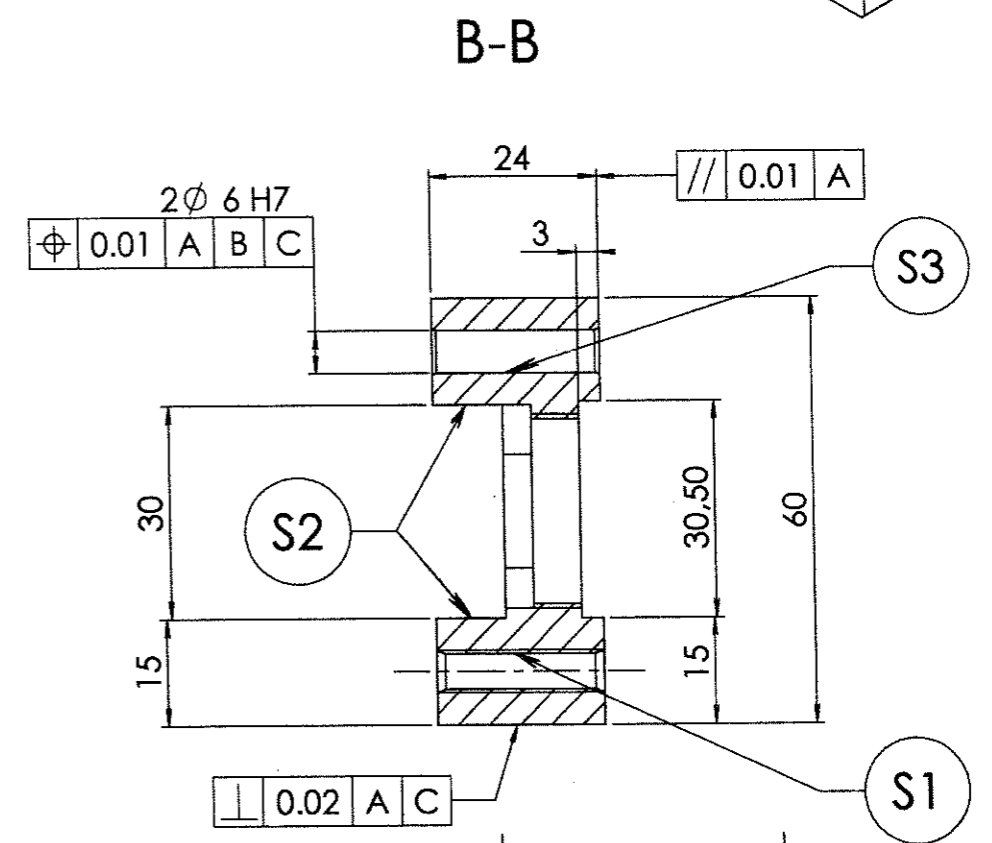
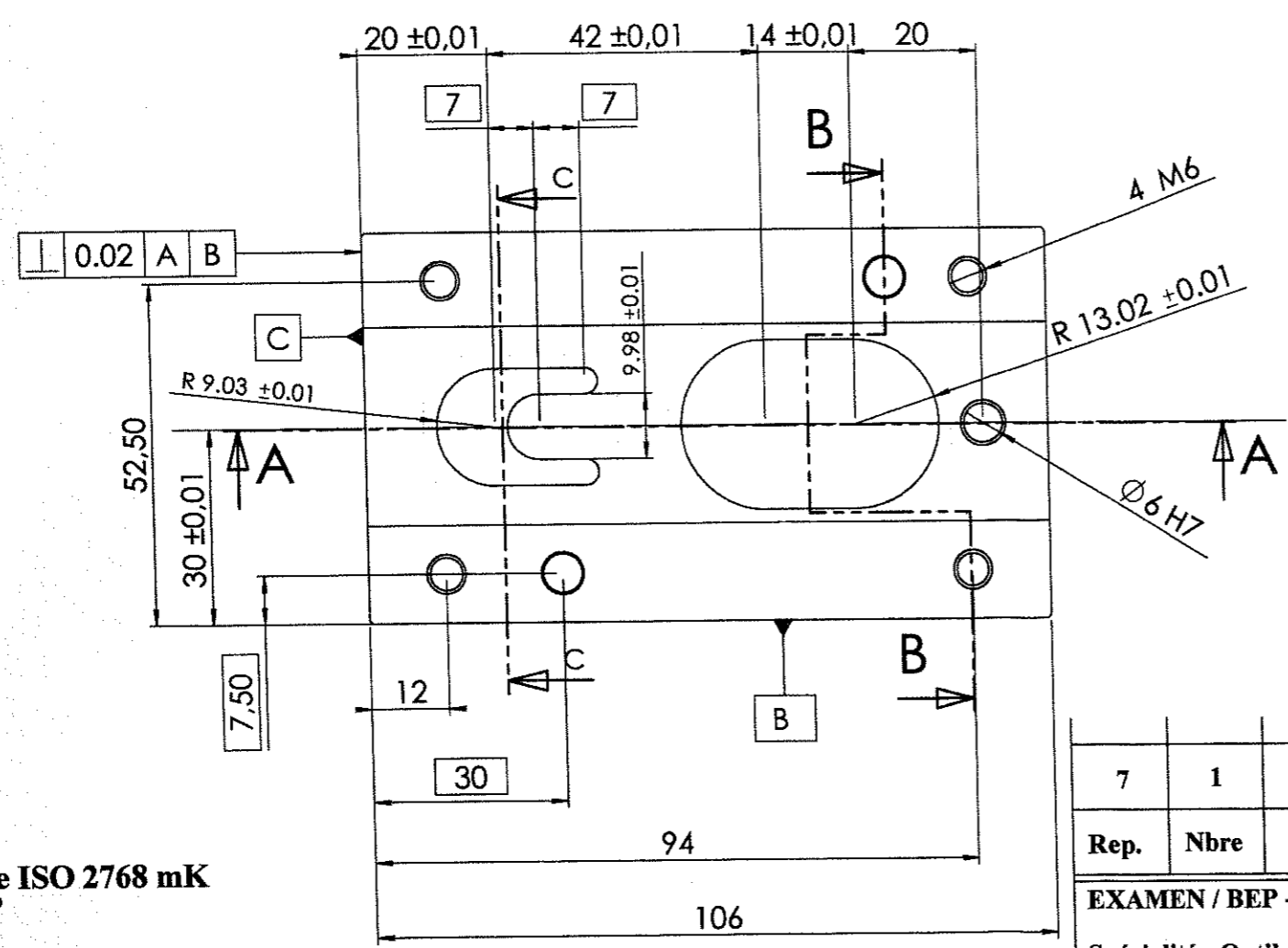
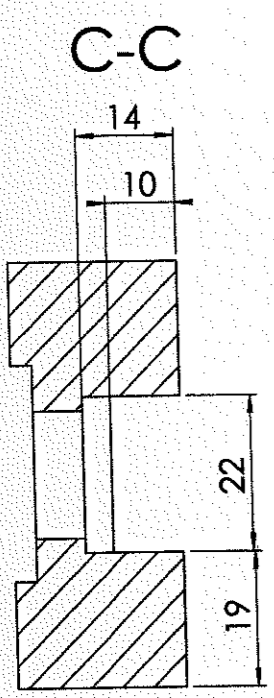
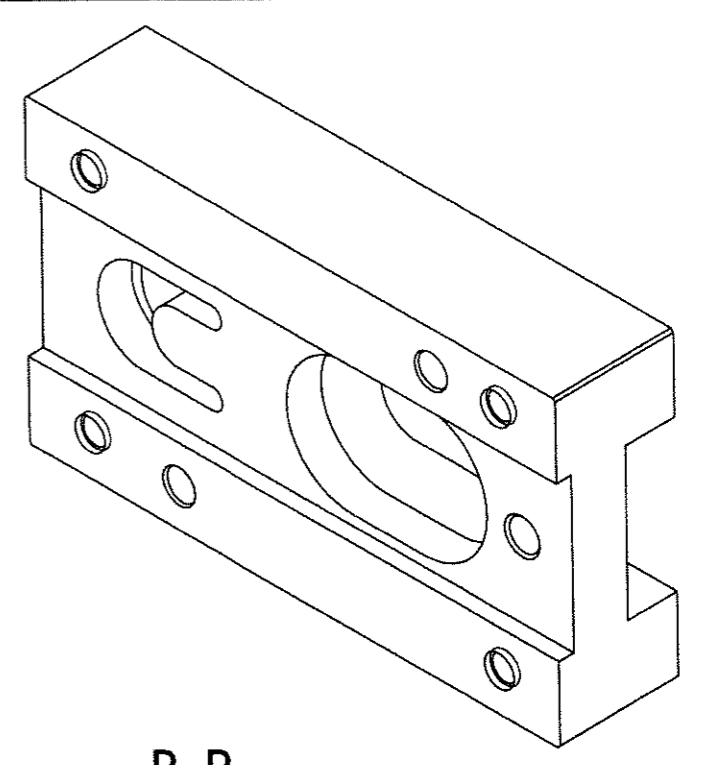
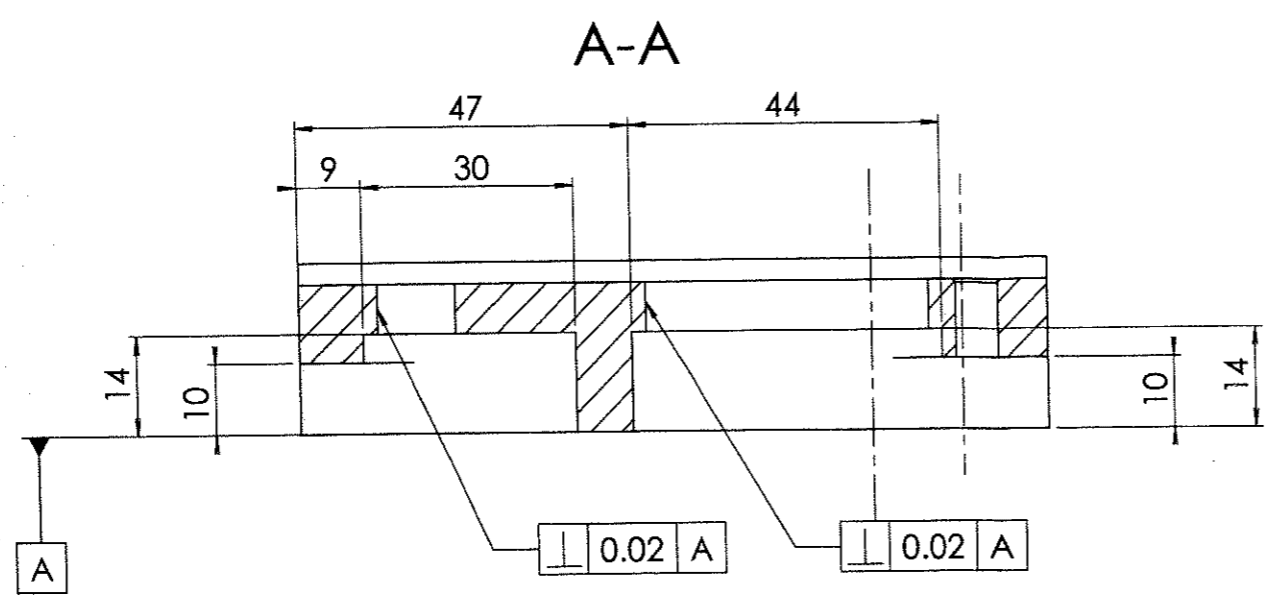
EXAMEN / BEP - CAP

Spécialité : Outils à découper et à emboutir

Epreuve : EP1 Communication technique

Session : 2003 Repère : Echelle : 2 / 1 Durée : 3 h Coef : 4 Page : DR 4

TOUTES ACADEMIES



Tolérance générale ISO 2768 mK
 Chanfreins 1 x 45°
 Ra = 1,6

Pour respecter le temps alloué, le passage guide bande est réalisé dans la matrice

7	1	Matrice	C 48	
Rep.	Nbre	Désignation	Matière	Observations
EXAMEN / BEP - CAP			Dossier ressource	
Spécialité : Outils à découper et à emboutir				
Epreuve : EP1 Communication technique				
Session : 2003	Repère : 7	Echelle : 1 / 1	Durée : h	Coef :
TOUTES ACADEMIES				
			Page : DR 5	

TOLERANCES ISO 2768

DIMENSIONS LINEAIRES					
Classe de précision	0,5 à 3 inclus	3 à 6	6 à 30	30 à 120	120 à 400
f (fin)	± 0,05	± 0,05	± 0,1	± 0,15	± 0,2
m (moyen)	± 0,1	± 0,1	± 0,2	± 0,3	± 0,5
c (large)	± 0,2	± 0,3	± 0,5	± 0,8	± 1,2
v (très large)	---	± 0,5	± 1	± 1,5	± 2,5

TOLERANCES GEOMETRIQUES									
Tolérances	—					⊥	≡	↗ ↘	Axial Radial
	Jusqu'à 18	18 à 30 inclus	30 à 100	100 à 300	300 à 1000	Toutes dimensions	Toutes dimensions	Toutes dimensions	
H (fin)	0,01	0,025	0,05	0,1	0,15	0,2	0,3	0,1	
K (moyen)	0,02	0,05	0,1	0,2	0,3	0,4	0,5	0,2	
L (large)	0,1	0,2	0,4	0,7	0,8	1,5	1	0,5	
//			○			◎			
Même valeur que la tolérance dimensionnelle ou de rectitude ou de planéité si elles sont supérieures.			Même valeur que la tolérance diamétrale mais à condition de rester inférieure à la tolérance de battement.						

Classe de précision	ANGLES CASSES (Rayons, Chanfreins)		
	0,5 à 3 inclus	3 à 6	> 6
f (fin)	± 0,2	± 0,5	± 1
m (moyen)	± 0,2	± 0,5	± 1
c (large)	± 0,4	± 1	± 2
v (très large)	± 0,4	± 1	± 2

Classe de précision	DIMENSIONS ANGULAIRES (Dimension du côté le plus court)			
	Jusqu'à 10	10 à 50 inclus	50 à 120	120 à 400
f (fin)	± 1°	± 30''	± 20''	± 10''
m (moyen)	± 1° 30''	± 1°	± 30''	± 15''
c (large)	± 1° 30''	± 1°	± 30''	± 15''
v (très large)	± 3°	± 2°	± 1°	± 30''

EXTRAIT TABLEAU DES ECARTS EN MICRONS

COTES NOMINALES	3 à 6 inclus	10 à 18 inclus	18 à 30 inclus	30 à 50 inclus	50 à 80 inclus	
	ALESAGE	E 9	+50 +20	+75 +32	+92 +40	+112 +50
G 6		+12 +4	+17 +6	+20 +7	+25 +9	+29 +10
H 6		+8 0	+11 0	+13 0	+16 0	+19 0
H 7		+12 0	+18 0	+21 0	+25 0	+30 0
H 8		+18 0	+27 0	+33 0	+39 0	+46 0
H 9		+30 0	+43 0	+52 0	+62 0	+74 0
H 11		+75 0	+110 0	+130 0	+160 0	+190 0

COTES NOMINALES	3 à 6 inclus	10 à 18 inclus	18 à 30 inclus	30 à 50 inclus	50 à 80 inclus	
	ARBRE	f 7	-10 -22	-16 -34	-20 -41	-25 -50
g 5		-4 -9	-6 -14	-7 -16	-9 -20	-10 -23
g 6		-4 -12	-6 -17	-7 -20	-9 -25	-10 -29
h 6		0 -8	0 -11	0 -13	0 -16	0 -19
h 7		0 -12	0 -18	0 -21	0 -25	0 -30
m 6		+12 +4	+18 +7	+21 +8	+25 +9	+30 +11
n 6		+16 +8	+23 +12	+28 +15	+33 +17	+39 +20

Examen : BEP – CAP OUTILLAGES

Spécialité : Outils à découper et à emboutir

SUJET

Epreuve : EP1 Communication technique

Session : 2003

Repère :

Echelle : 2 : 1

Durée : 3h

Coef : 4

Page : DR 6

TOUTES ACADEMIES