

CORRIGE

Ces éléments de correction n'ont qu'une valeur indicative. Ils ne peuvent en aucun cas engager la responsabilité des autorités académiques, chaque jury est souverain.

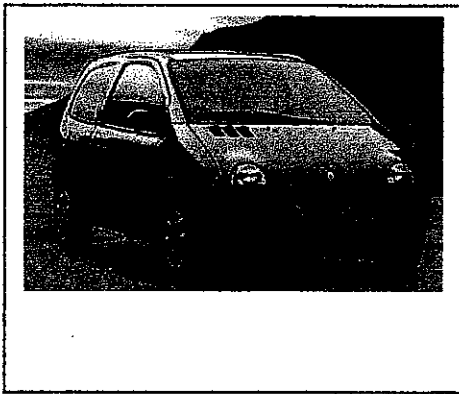
B.E.P. Maintenance Automobile

Option: A

SESSION: 2003

EP1-3^{ème} Partie

COMMUNICATION TECHNIQUE



Le sujet comprend:

- 1 DOSSIER RESSOURCES DE 6 PAGES
- 1 DOSSIER REPONSE DE 8 PAGES

	S5.2	S6.2	S8	S9	S10	S11	S23	S24	C11.1	C11.2	C21.1	C22	PTS	NOTE
Gestion									X			X	20	
Q1					X								3	
Q2			X										6	
Q3	X												8	
Q4								X					10	
Q5			X										2	
Q6	X												3	
Q7		X											2	
Q8				X									6	

Groupement académique « Est »		Session 2003		CORRIGE	
C.A.P. et B.E.P. MAINTENANCE des VEHICULES AUTOMOBILES OPTION : A					Secteur A Industriel
EP1 – Communication Technique	Durée de l'épreuve	B.E.P. : 6h00 C.A.P. :	Coefficient Epreuve	B.E.P. : 4 C.A.P. :	Documents Elèves
Partie EP1-3 Communication technique	Durée de l'épreuve	B.E.P. : 2h00 C.A.P. :	Coefficient Partie	B.E.P. : 1.5 C.A.P. :	Page 1 sur 8

GESTION

MISE EN SITUATION:

Le 16 juin 2003, M. Alain DUCOURAGE est employé en tant que mécanicien au GARAGE CENTRAL, agent RENAULT, 5 rue Poincaré - 54000 NANCY.

Ce jour, il est chargé d'établir un "bon de commande de pièces détachées pour le véhicule TWINGO appartenant à Monsieur DUPONT Marcel demeurant 3 avenue de la paix-54000 NANCY".

Monsieur DUPONT a ramené son véhicule suite à un passage au contrôle technique. Le réceptionnaire a ouvert un "ordre de réparation" N° 6488 pour ce véhicule.

L'intervention de M. DUCOURAGE portera sur:

- ✓ Le remplacement des plaquettes de freins avant de marque Bendix.
- ✓ Le remplacement des 2 cylindres de freins arrière.
- ✓ Le remplacement des segments de freins arrière.
- ✓ Le remplacement du kit de fixation (ressorts)

ATTENTION: Le véhicule n'est pas équipé d'un Système d'Anti-Blocage de roues.

TRAVAIL DEMANDE:

En vous aidant des documents du DOSSIER RESSOURCE, complétez le "Bon de Commande" page 3.

Groupement académique « Est »		Session 2003			
C.A.P. et B.E.P. MAINTENANCE des VEHICULES AUTOMOBILES <i>OPTION : A</i>					Secteur A Industriel
EP1 – Communication Technique	Durée de l'épreuve	B.E.P. : 6h00 C.A.P. :	Coefficient Epreuve	B.E.P. : 4 C.A.P. :	Documents Elèves
Partie EP1-3 Communication technique	Durée de l'épreuve	B.E.P. : 2h00 C.A.P. :	Coefficient Partie	B.E.P. : 1.5 C.A.P. :	Page 2 sur 8

REPONDRE SUR LA FEUILLE

BON DE COMMANDE DE PIÈCES DÉTACHÉES

Etablissement: GARAGE CENTRAL AGENT RENAULT 5 RUE POINCARE 54000 NANCY		Bon de commande N° 781 Selon OR N° 6488 du 16/06/2003 Client: MONSIEUR DUPONT Marcel 3 Avenue de la paix 54000 NANCY		
Marque: RENAULT Type: x06	N° Immat: 250 ADV 54 N° de série: 1 503502	Mise en circ: 05/02/97 Km compteur: 95502		
Référence Pièce.	Désignation des pièces	Taux Rep	Taux T.V.A	Prix net H.T.
7701205277	PLAQUETTES FREINS AV	4PTS		
7701202820	SEGMENTS FREINS AR	4PTS		
7701039388	CYLINDRE AR	4PTS		
7701039389	CYLINDRE AR	4PTS		
7701041383	KIT DE FIXATION	4PTS		

TOTAL: _____ / 20

Groupement académique « Est »		Session 2003			
C.A.P. et B.E.P. MAINTENANCE des VEHICULES AUTOMOBILES OPTION : A					Secteur A Industriel
EP1 – Communication Technique	Durée de l'épreuve	B.E.P. : 6h00 C.A.P. :	Coefficient Epreuve	B.E.P. : 4 C.A.P. :	Documents Elèves
Partie EP1-3 Communication technique	Durée de l'épreuve	B.E.P. : 2h00 C.A.P. :	Coefficient Partie	B.E.P. : 1.5 C.A.P. :	Page 3 sur 8

ANALYSE TECHNOLOGIQUE " LEVE-VITRE"

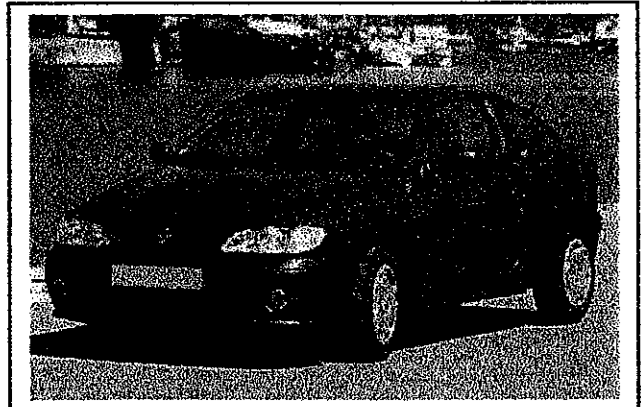
MISE EN SITUATION:

La plus part des véhicules Renault comportent en série des "lève-vitres" électriques à l'avant et à l'arrière:

L'équipement comporte un moto-reducteur à protection thermique pour chaque porte. La commande est réalisée par des inverseurs, situés sur chaque porte. Comme sur de nombreux véhicules, la porte du conducteur comporte deux inverseurs permettant de commander les lève-vitres avant et les deux lève-vitres arrière ainsi qu'un interrupteur pour la sécurité enfant. Les inverseurs et l'interrupteur sécurité enfant comportent des éclairages fonctionnant dès la mise en fonction des veilleuses.

TRAVAIL DEMANDE:

En vous aidant des documents du DOSSIER RESSOURCE, répondez aux questions suivantes avec soin et exactitude sur les pages 5,6, 7 et 8 de ce dossier.



Groupement académique « Est »		Session 2003			
C.A.P. et B.E.P. MAINTENANCE des VEHICULES AUTOMOBILES OPTION : A					Secteur A Industriel
EP1 – Communication Technique	Durée de l'épreuve	B.E.P. : 6h00 C.A.P. :	Coefficient Epreuve	B.E.P. : 4 C.A.P. :	Documents Elèves
Partie EP1-3 Communication technique	Durée de l'épreuve	B.E.P. : 2h00 C.A.P. :	Coefficient Partie	B.E.P. : 1.5 C.A.P. :	Page 4 sur 8

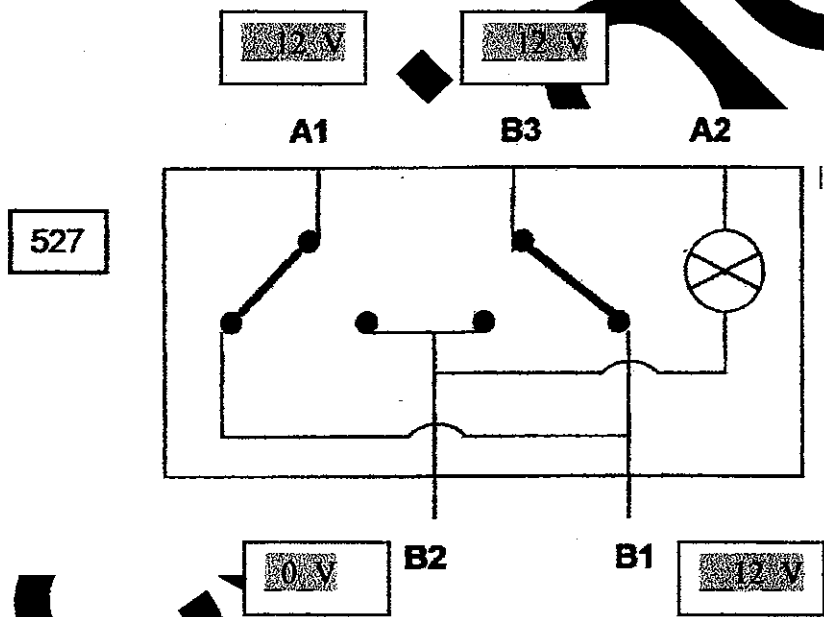
REpondre sur la feuille

Q1: Par quel principe électrique est obtenu l'inversion du sens de rotation des moteurs des lève-vitres?

PAR INVERSION DE POLARITES AUX BORNES DU MOTEUR

/3

Q2: Noter les valeurs de tension aux bornes A1, B1, B2 et B3 de l'inverseur 527, lorsque le moteur 202 est à l'arrêt. Les valeurs sont mesurées entre la masse et A1 B1, B2 et B3.



/6

Q3: Surligner en rouge, sur le schéma de principe de la page 8, la portion du circuit alimenté lorsque le conducteur agit sur 528 pour faire monter la vitre arrière droite et représenter les contacts de 528 (sur la page 8) lors de l'action sur celui-ci.

/8

Groupe ment acadé mique « Est »		Session 2003			
C.A.P. et B.E.P. MAINTENANCE des VEHICULES AUTOMOBILES OPTION : A					Secteur A Industriel
EP1 – Communication Technique	Durée de l'épreuve	B.E.P. : 6h00 C.A.P. :	Coefficient Epreuve	B.E.P. : 4 C.A.P. :	Documents Elèves
Partie EP1-3 Communication technique	Durée de l'épreuve	B.E.P. : 2h00 C.A.P. :	Coefficient Partie	B.E.P. : 1.5 C.A.P. :	Page 5 sur 8

REPONDRE SUR LA FEUILLE

Q4: Compléter le tableau ci-dessous en fonction de la position de 135. Attention, les veilleuses fonctionnent.

On notera le chiffre 1 dans la case correspondante, si le circuit de commande de 750 est alimenté (colonne1).

On notera le chiffre 0 dans la case correspondante, si le circuit de commande de 750 n'est pas alimenté (colonne1).

On notera le chiffre 1 dans la case correspondante, si la sécurité enfant est mise (colonne2).

On notera le chiffre 0 dans la case correspondante, si la sécurité enfant est enlevée (colonne2).

On notera le chiffre 1 dans la case correspondante, si l'éclairage des inverseurs et de l'interrupteur fonctionne (colonne3, 4 et 5).

On notera le chiffre 0 dans la case correspondante, si l'éclairage des inverseurs et de l'interrupteur ne fonctionne pas (colonne3, 4 et 5).

Interrupteur 135	Relais 750 (colonne 1)	Système Sécurité Enfant (colonne 2)	Eclairage des inverseurs		
			135 (colonne 3)	130 (colonne 4)	527 (colonne 5)
FERME	1	0	1	1	1
OUVERT	0	1	1	0	1

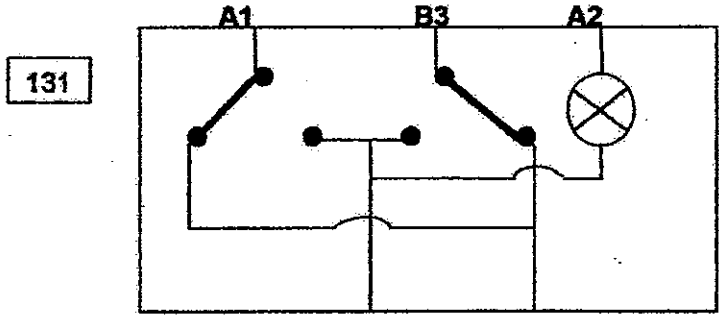
/10

Groupement académique « Est »		Session 2003			
C.A.P. et B.E.P. MAINTENANCE des VEHICULES AUTOMOBILES OPTION : A					Secteur A Industriel
EP1 – Communication Technique	Durée de l'épreuve	B.E.P. : 6h00 C.A.P. :	Coefficient Epreuve	B.E.P. : 4 C.A.P. :	Documents Elèves
Partie EP1-3 Communication technique	Durée de l'épreuve	B.E.P. : 2h00 C.A.P. :	Coefficient Partie	B.E.P. : 1.5 C.A.P. :	Page 6 sur 8

REpondre sur la feuille

Q5: Noter la valeur de la tension à la borne de B2 de la pièce 131 sur la figure ci-dessous lorsque la sécurité enfant est en fonction.

La valeur est mesurée entre la masse et B2.

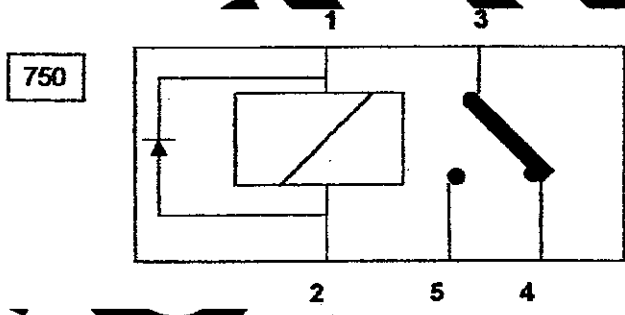


0V

B2 B1

/2

Q6: Représenter le contact du relais 750 sur la figure ci-dessous lorsque celui-ci est en position sécurité enfant.



/3

Q7: En position sécurité enfant, le conducteur peut-il actionner le lève-vitre arrière par l'inverseur 7. Rayez la réponse fautive.

OUI

~~NON~~

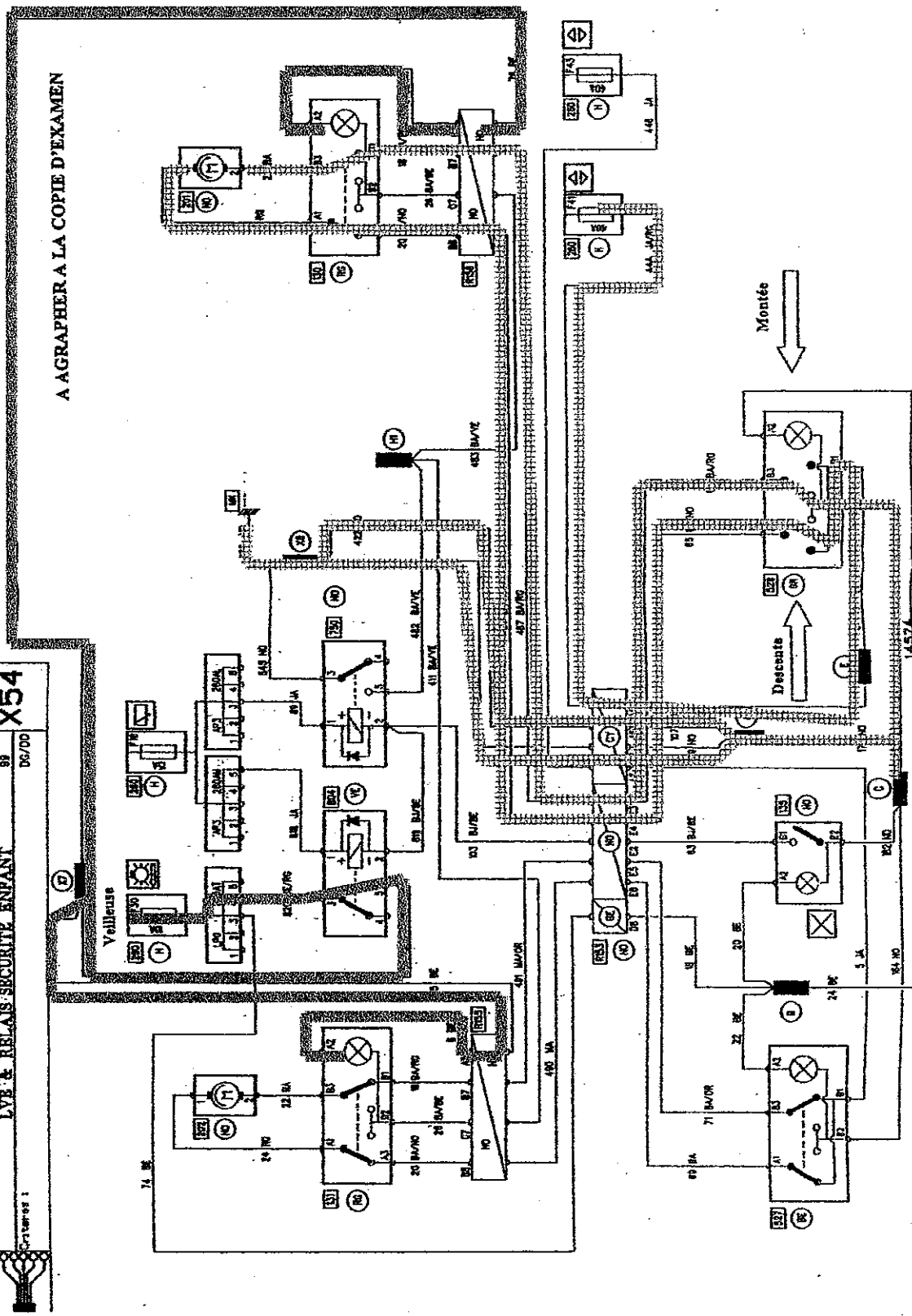
/2

Q8: Le client se plaint du non fonctionnement des éclairages de 130 et 131. Vous constatez que les fonctionnements de 201 et 202 sont corrects. Surligner en BLEU sur le schéma de principe (page 8) la partie du circuit qui peut être en cause

/6

total des points: /40

Groupement académique « Est »		Session 2003			
C.A.P. et B.E.P. MAINTENANCE des VEHICULES AUTOMOBILES <i>OPTION : A</i>					Secteur A Industriel
EP1 – Communication Technique	Durée de l'épreuve	B.E.P. : 6h00 C.A.P. :	Coefficient Epreuve	B.E.P. : 4 C.A.P. :	Documents Elèves
Partie EP1-3 Communication technique	Durée de l'épreuve	B.E.P. : 2h00 C.A.P. :	Coefficient Partie	B.E.P. : 1.5 C.A.P. :	Page 7 sur 8



A AGRAPHER A LA COPIE D'EXAMEN

X54
99
06/00

LYE & RELAIS SECURITE ENFANT

BLEU

ROUGE

Groupeement académique « Est »			Session 2003		
C.A.P. et B.E.P. MAINTENANCE des VEHICULES AUTOMOBILES OPTION : A					Secteur A Industriel
EP1 – Communication Technique	Durée de l'épreuve	B.E.P. : 6h00 C.A.P. :	Coefficient Epreuve	B.E.P. : 4 C.A.P. :	Documents Elèves
Partie EP1-3 Communication technique	Durée de l'épreuve	B.E.P. : 2h00 C.A.P. :	Coefficient Partie	B.E.P. : 1.5 C.A.P. :	Page 8 sur 8