

CORRIGE

Ces éléments de correction n'ont qu'une valeur indicative. Ils ne peuvent en aucun cas engager la responsabilité des autorités académiques, chaque jury est souverain.

DOSSIER 1**CORRIGE****TRAVAIL 1****LES TARIFS****4 POINTS**

Chaque année au 1° juillet l'entreprise augmente ses tarifs de main d'œuvre de 2 %. De plus cette année l'entreprise met en place une carte de fidélité offrant une remise de 10 % aux détenteurs de celle-ci.

A partir de l'extrait des tarifs du 1° juillet 2001, vous remplirez l'extrait des tarifs au 1° juillet 2002.

NB : Tous les calculs seront arrondis à 2 chiffres après la virgule.

TABLEAU DES TARIFS DE LA MAIN D'ŒUVRE EN EUROS AU 01/07/2001			
	T1	T2	T3
Prix H.T en Euros	29,41 €	34,31 €	44,12 €
TVA (19,6 %)	5,76 €	6,73 €	8,65 €
Prix T.T.C en Euros	35,18 €	41,04 €	52,76 €

TABLEAU DES TARIFS DE LA MAIN D'ŒUVRE EN EUROS AU 01/07/2002				BAREME H.T = 1,5 pts TVA = 0,5 pt TTC = 0,5 pt TTC fidélité = 1,5 pts
	T1	T2	T3	
Prix H.T en Euros	30,00 €	35,00 €	45,00 €	
TVA (19,6 %)	5,88 €	6,86 €	8,82 €	
Prix T.T.C en Euros	35,88 €	41,86 €	53,82 €	
Prix T.T.C en Euros, avec carte de fidélité	32,29 €	37,67 €	48,44 €	

TRAVAIL 2**LA TVA****3 POINTS**

⇒ Définissez le sigle T.V.A :

TAXE sur la VALEUR AJOUTEE

0 OU 1

⇒ Définissez le sigle T.T.C :

TOUTES TAXES COMPRISES

0 OU 1

⇒ Donnez le prix H.T en EUROS de 23,92 EUROS T.T.C. (Avec T.V.A au taux normal)
 $23,92 / 1,196 = 20$ EUROS H

**1 POINT, SI REPONSE JUSTE
0,5 POINT POUR RESULTAT FAUX MAIS LOGIQUE**

Groupement "Est"	Session 2003	Corrigé	Tirages
BEP MAINTENANCE DES VEHICULES AUTOMOBILES		Code(s) examen(s)	
Epreuve : EP3 Analyse des mécanismes et de l'entreprise. 3 ^{ème} partie : GESTION		Durée épreuve : 1 H 00	coef BEP : 1
		page : 1 / 3	

DOSSIER 2
TRAVAIL 1

LA S.A.R.L.

4 POINTS

CORRIGE

⇒ Définissez le sigle S.A.R.L. :

SOCIETE A RESPONSABILITE LIMITE

0 OU 1

⇒ Combien peut-on trouver d'associés au maximum et au minimum dans une S.A.R.L. ?

MINIMUM : 2 ASSOCIES
MAXIMUM : 50 ASSOCIES

0,5 POINT POUR LE MINIMUM
0,5 POINT POUR LE MAXIMUM

⇒ Quel est le capital minimum imposé dans une S.A.R.L. ?

CAPITAL MINIMUM : 50 000 Francs ou 7 623 Euros

0 OU 1

⇒ En cas de faillite d'une S.A.R.L., les associés sont-ils responsables sur leur patrimoine personnel ?

NON LA RESPONSABILITE EST LIMITEE AUX APPORTS

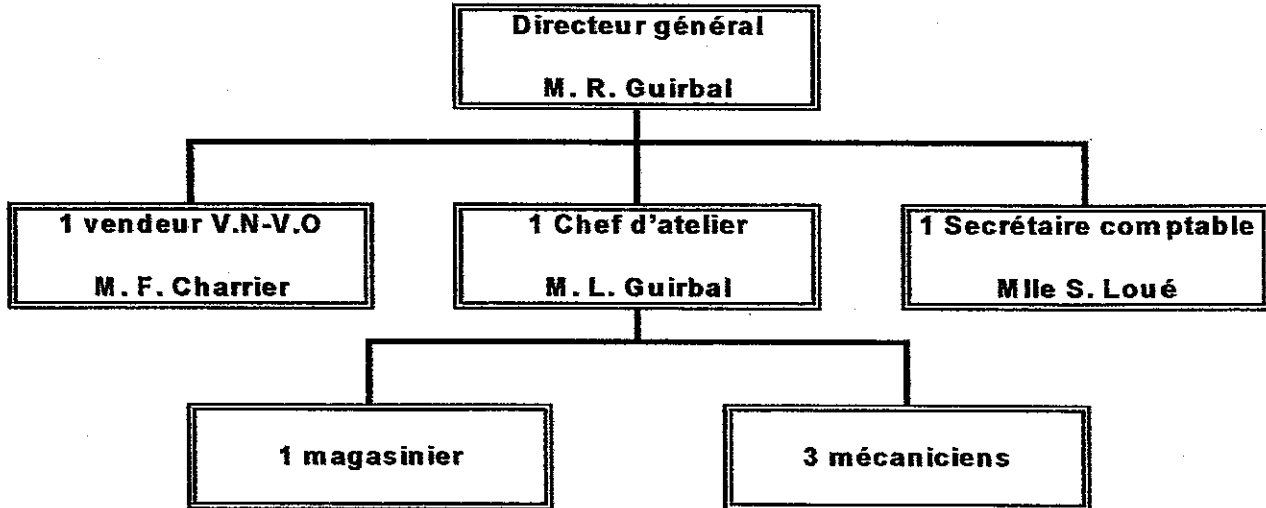
0 OU 1

TRAVAIL 2

L'ORGANIGRAMME

4 POINTS

⇒ Complétez l'organigramme du garage des Potiers en fonction de la description énumérée en première page.



Critères de notation :

Présentation cohérente : 1 point - Propreté : 1 point - Nom et fonction : 1 point
Les 3 mécaniciens dans une seule case : 1 point

BEP MAINTENANCE DES VEHICULES AUTOMOBILES	Session 2003	Corrigé	Tirages
Epreuve : EP3 Analyse des mécanismes et de l'entreprise. 3 ^{ème} partie : GESTION	page : 2 / 3	Code(s) examen(s)	

DOSSIER 3

TRAVAIL 1

LES STOCKS

CORRIGE

Le 01/06/02 le stock d'huile était de 30 litres pour un montant total de 60 Euros.

Le 03/06/02, 100 litres sont livrés à 1,87 Euros le litre.

Le 04/06/02, il est vendu 40 litres.

Le 05/06/02, il est vendu 30 litres.

Le 06/06/02, il est vendu 50 litres.

Le 07/06/02, 200 litres sont livrés pour un montant total de 422 Euros.

⇒ Complétez la fiche de stock suivante en fonction des informations données ci-dessus.

Selon la méthode C.M.U.P.

(Arrondir à deux chiffres après la virgule)

5 POINTS

DATE	ENTREES			SORTIES			STOCKS			Barème Par ligne
	Quantités	Prix unitaire	Montant	Quantités	Prix unitaire	Montant	Quantités	Prix unitaire	Montant	
01-juin							30	2,00 €	60,00 €	
03-juin	100	1,87 €	187,00 €				130	1,90 €	247,00 €	
04-juin				40	1,90 €	76,00 €	90	1,90 €	171,00 €	1 point
05-juin				30	1,90 €	57,00 €	60	1,90 €	114,00 €	1 point
06-juin				50	1,90 €	95,00 €	10	1,90 €	19,00 €	1 point
07-juin	200	2,11 €	422,00 €				210	2,10 €	441,00 €	2 points

BEP MAINTENANCE DES VEHICULES AUTOMOBILES	Session 2003	Corrigé	Tirages
Epreuve : EP3 Analyse des mécanismes et de l'entreprise. 3 ^{ème} partie : GESTION	page : 3 / 3	Code(s) examen(s)	