

B.E.P. RÉALISATION D'OUVRAGES CHAUDRONNÉS ET DE STRUCTURES MÉTALLIQUES

Session 2003

MISE EN SITUATION DE L'ENSEMBLE



EP2 – PRÉPARATION DU TRAVAIL, TECHNOLOGIE ET RÉALISATION D'UN ÉLÉMENT D'OUVRAGE. PARTIE A : ÉCRIT.

DOSSIER TECHNIQUE

Constitution du dossier :

- Mise en situation	DT 1/4
- Plan d'ensemble	DT 2/4
- Nomenclature	DT 3/4
- Plan de détail	DT 4/4

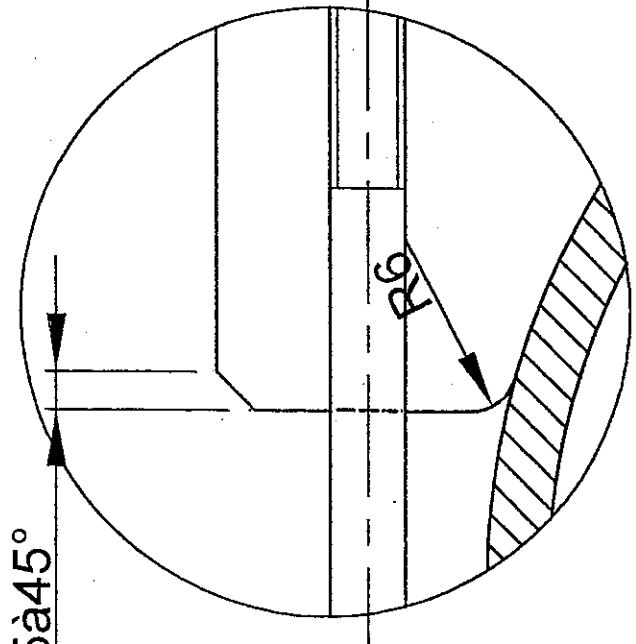
Rendre le dossier en fin d'épreuve

Les téléskis permettent aux skieurs et surfeurs de remonter les pentes enneigées à l'aide de perches amovibles portées et tractées par un câble .

L'ancrage au sol des pylônes supportant le dispositif de traction nécessite des structures cylindriques dont le diamètre est plus important à la base qu'au niveau des poulies de guidage du câble et de la plate-forme de maintenance de celles-ci .

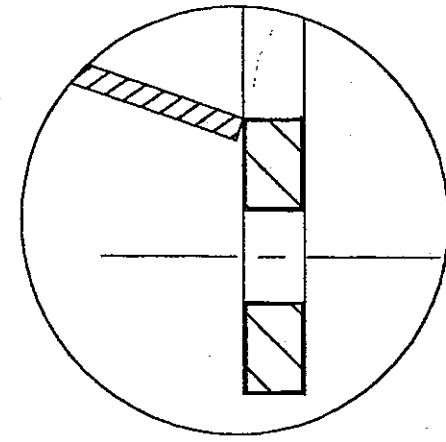
Groupement EST	Session 2003	SUJET
BEP RÉALISATION D'OUVRAGES CHAUDRONNÉS ET DE STRUCTURES MÉTALLIQUES	Coef : 4	
ÉPREUVE : EP2 – Préparation du travail, Technologie et réalisation d'un élément d'ouvrage - Partie A	Durée : 3h	DT 1/4

détail A échelle 1:1

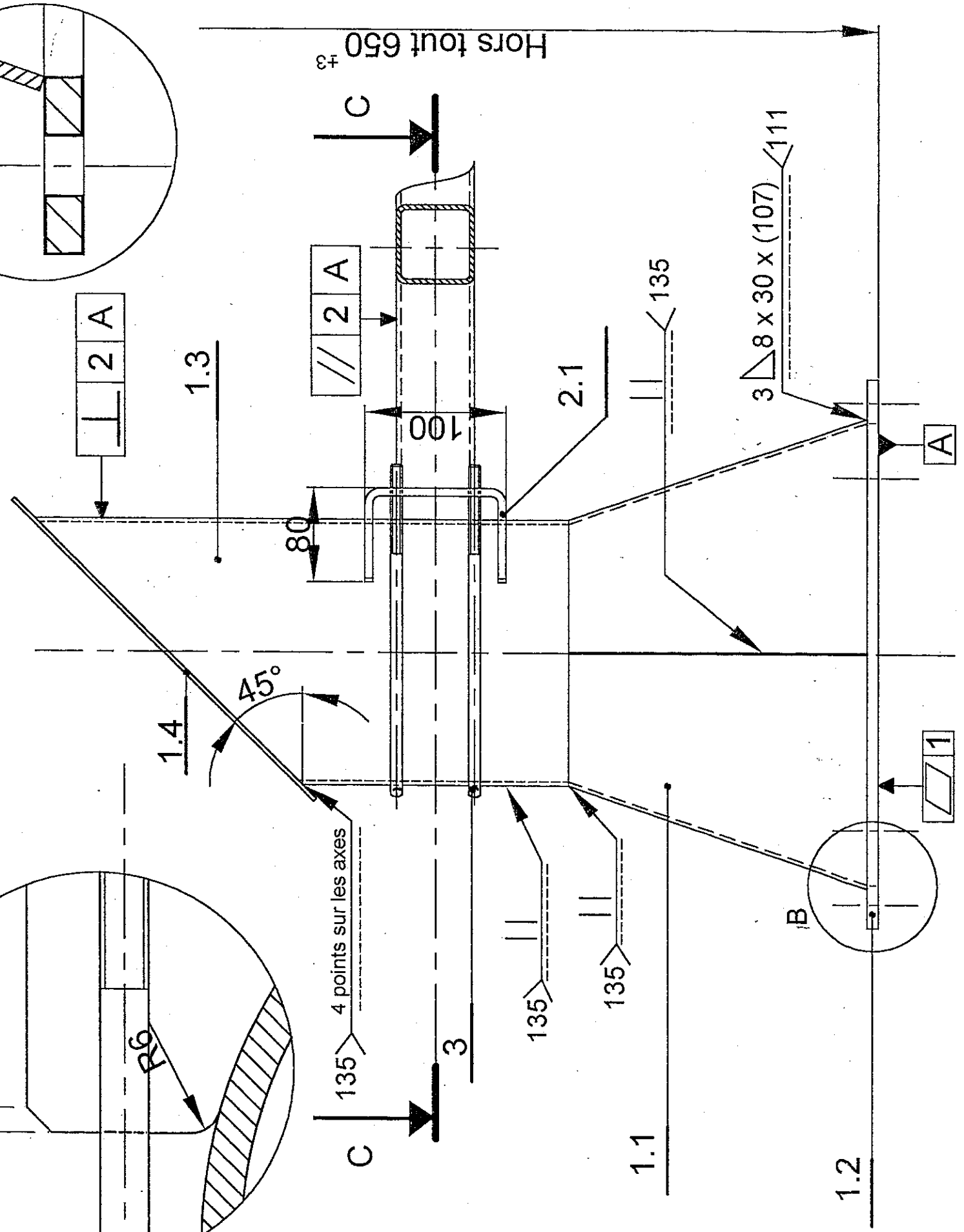


5 à 45°

détail B échelle 1:1



Vue 1 (sans les pièces 4 et 5)

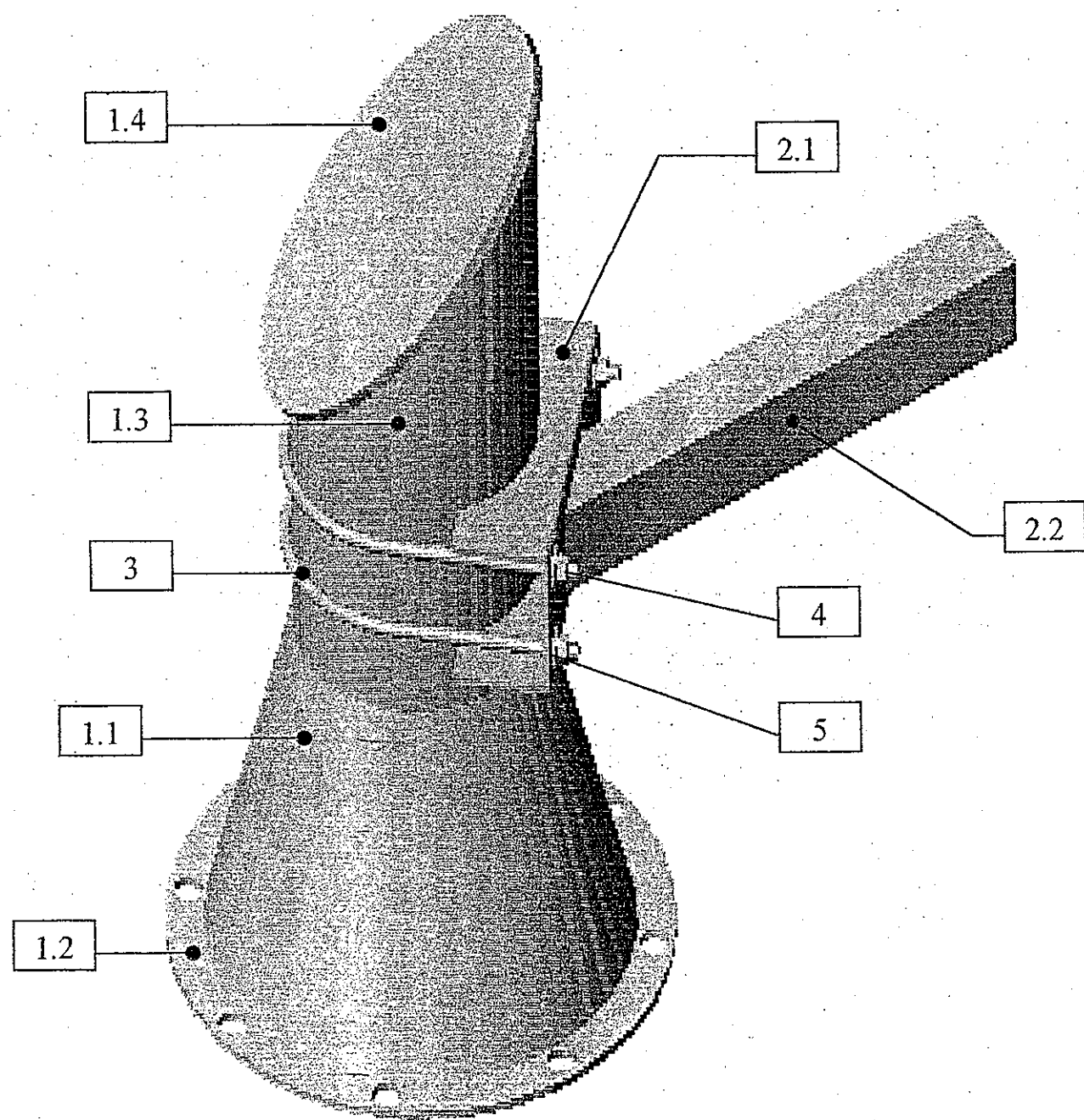


Vue 2

C-C

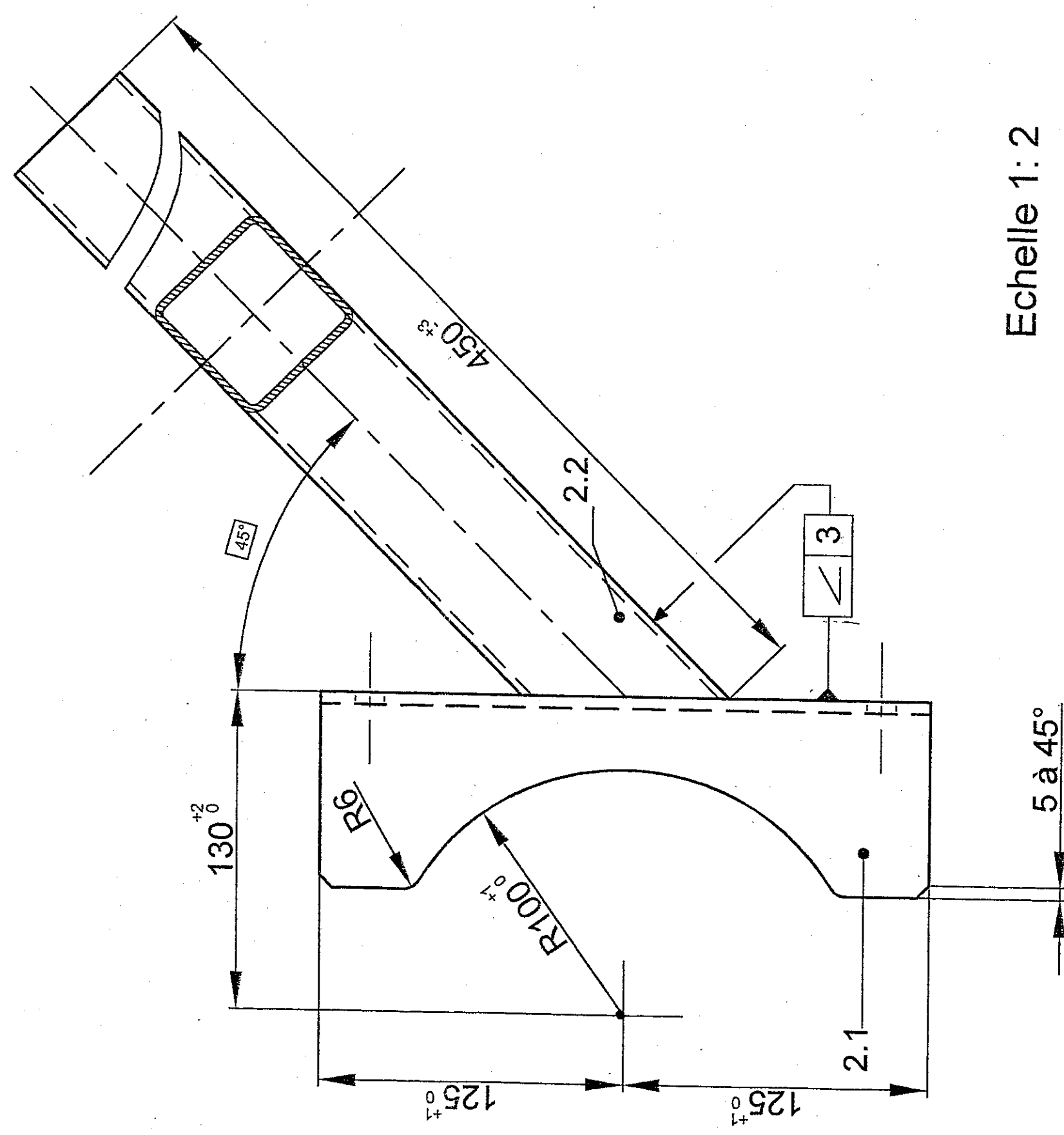
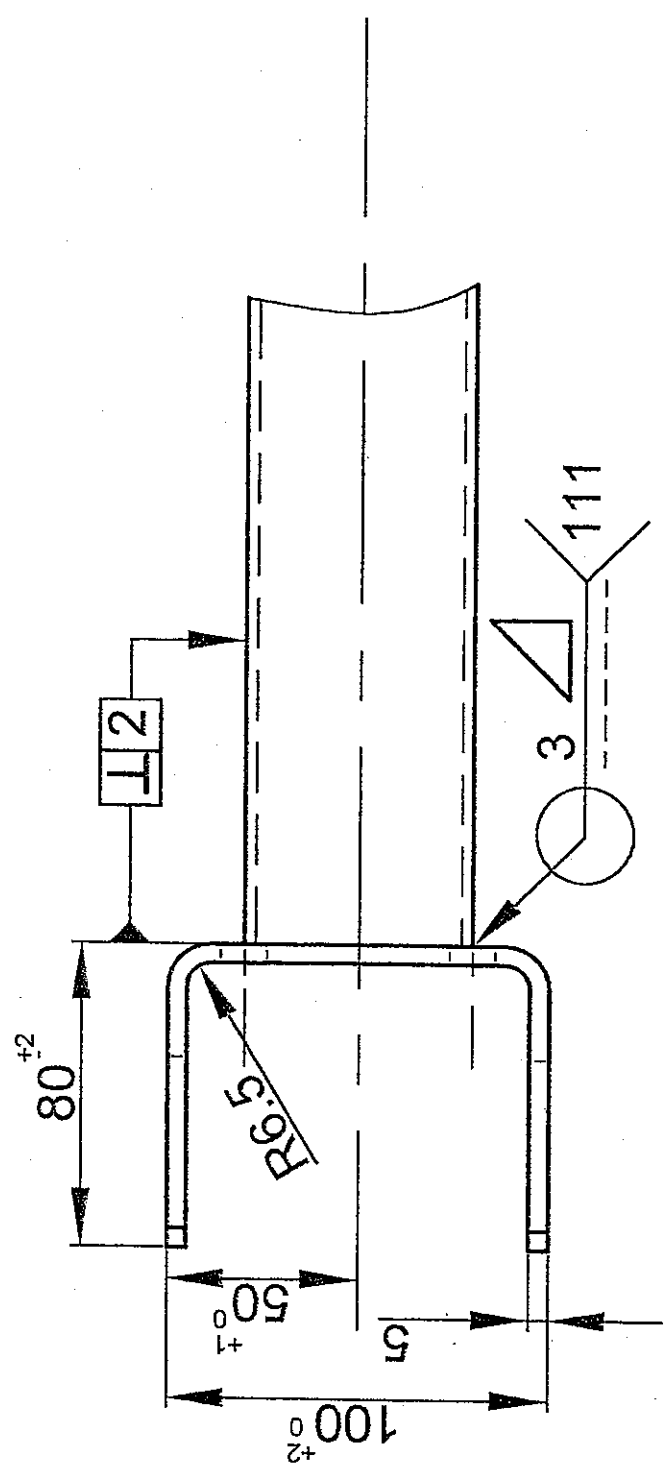
Echelle 1:3

Groupement EST	Session 2003	SUJET
BEP REALISATION D'OUVRAGES CHAUDRONNES ET DE STRUCTURES METALLIQUES		
Epreuve : EP2 - Préparation du travail, Technologie et réalisation d'un élément d'ouvrage Partie A	Durée : 3h	Coef : 4 DT 2/4



Nomenclature des pièces composant le support de plate-forme de maintenance

5	4	Rondelle M10		
4	4	Ecrou H FR M10		
3	2	Etrier de fixation	Tige à embouts filetés	
2.2	1	Bras	S 235	Tube 60x60x3,2
2.1	1	Cavalier	S 235	Tôle ep 5 mm
1.4	1	Couvercle	S 235	Tôle ep 20/10
1.3	1	Cylindre de Mât	S 235	Tôle ep 20/10
1.2	1	Bride	S 235	Tôle ep 6 mm
1.1	1	Corps (en deux parties)	S 235	Tôle ep 20/10
Rep	Nbre	Désignation	Matière	Observations
Groupement EST			Session 2003	SUJET
BEP REALISATION D'OUVRAGES CHAUDRONNES ET DE STRUCTURES METALLIQUES				
Epreuve : EP2 - Préparation du travail, Technologie et réalisation d'un élément d'ouvrage Partie A			Durée : 3h	Coef : 4 DT 3/4



Echelle 1:2

Groupement EST	Session 2003	SUJET
BEP REALISATION D'OUVRAGES CHAUDRONNES ET DE STRUCTURES METALLIQUES		
Epreuve : EP2 - Préparation du travail, Technologie et réalisation d'un élément d'ouvrage Partie A	Durée : 3h	Coef : 4 DT 4/4