

BEP - Industries Graphiques
PREPARATION DE LA FORME IMPRIMANTE

SUJET

Épreuve EP2 :

Analyse de dossier et rédaction d'un mode opératoire

Durée : 4 heures

Coefficient : 6

**TOUTES LES PAGES
SONT À RENDRE AVEC LA COPIE**

GROUPEMENT INTERACADEMIQUE	Session 2003	Feuillet : 1/11
BEP - Industries Graphiques Préparation de la Forme Imprimante		Coefficient : 6
Épreuve EP2 : <i>Analyse de dossier et rédaction d'un mode opératoire</i>		Durée : 4 heures

CAHIER DES CHARGES

Client : Région Aquitaine

Format fini plié : 148 x 210 mm à la française

Nombres de pages : 32 pages

Impression 2 couleurs : noir + vert Pantone 361 CV

Papier : couché mat 110 g/m²

Format papier : 45 x 64 cm

Tirage : 100 000 exemplaires

Finition : piqûre à cheval 2 points métal

A - PREPARATION TYPOGRAPHIQUE ET ORTHOGRAPHIQUE

d'une page intérieure (feuillet : 4/11)

- Correction orthographique et typographique du texte au kilomètre.

B - PRÉPARATION PHOTOGRAPHIQUE (feuillet : 3/11 et 5/11)

- Calculer l'échelle de reproduction des documents et faire le recadrage
- Calculer la résolution d'entrée et le poids de la **photo 1** traitée en bichromie d'après la maquette (trame d'impression 133 Lpi).

C - ÉTUDE D'IMPOSITION (Feuille : 2/11 - 6/11 - 7/11)

- Définir l'échelle de brochure.
- Déterminer le nombre de cahiers, le placement des folios du 2^e cahier de 16 pages en pied, le tracé d'imposition (coupes, plis, prise de pince, angle de marge, sens de fabrication et placement de la gamme).
- Déterminer le nombre de films positifs sens offset et le nombre de plaques nécessaires au tirage.

D - MODE OPÉRATOIRE (Feuille : 7/11 - 8/11)

- Sous la forme d'un organigramme, présenter le mode opératoire de l'ouvrage de la maquette jusqu'à la plaque.
 - Maquette fournie
 - Photos numérisées en RVB / format TIFF

E - MAQUETTE (feuillet : 3/11 - 9/11 - 10/11)

- Concevoir la mise en page de 2 pages intérieures (page de gauche et de droite), en 2 couleurs (Vert Pantone 361 CV et noir).

Remarques

- Vous devez réaliser la maquette par collages et coloriages.
- Vous pouvez choisir une ou plusieurs photos qu'il vous est possible de recadrer mais vous ne pouvez pas modifier leur échelle.

F - CONNAISSANCES TECHNOLOGIQUES (Feuille : 11/11)

- Répondre et remettre le questionnaire feuillet 11/11.

PROMENADE
au bord
DU LAC

Le parc floral avec une nouvelle conception de l'espace urbain. La ville a progressivement développé depuis une vingtaine d'années son extension vers le nord, sur des territoires marécageux conquis dès le XVII^e siècle avec l'aide d'ingénieurs hollandais. Implantation de grandes constructions végétales, mais aussi sportives autour du lac sont les atouts majeurs de ce quartier.

Le parc Floral

4/11

Texte à calibrer

Photo 2
bichromie

Photo 3
simili

Photo 1
bichromie

A - PRÉPARATION TYPOGRAPHIQUE ET ORTHOGRAPHIQUE

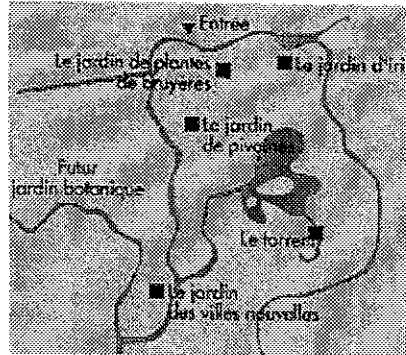
Conçu et réalisé par la ville entre 1990 et 1992, le parc floral présente des essences d'arbres rares, des collections de pivoines, rhododendrons, iris...

En entrant dans le parc floral, d'une superficie de 20 hectares, le visiteur accède, par une passerelle en bois, à une presqu'île où les dix villes jumelées avec bordeaux présentent chacune leur jardin. Le visiteur n'est pas encore au bout de son voyage. Il lui reste à découvrir le torrent de montagne plus vrai que nature, avec ces rochers et ses galets de granit prélevés dans les gaves des Pyrénées. Bien que ce torrent soit entièrement artificiel, sur 250 mètres, il a un vrai débit de 150 à 200 m³. Sur ses berges bordées d'arbustes, azalées et petits houx taillés dans le style des jardins japonais, s'épanouissent des plantes vivaces. Des jardins thématiques permettent de présenter des collections : jardins d'iris sur un hectare (180 variétés), jardin de terre de bruyère planté de quelques 150 variétés de rhododendrons, azalées, camélias, pivoinière avec plus de 65 variétés de pivoines ; une collection de magnolias plus diffuse est en cours de constitution.

FEUILLET À REMETTRE

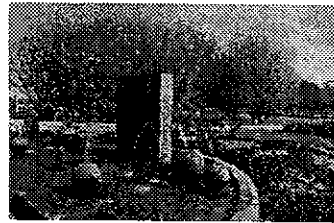
B - PRÉPARATION DES PHOTOGRAPHIES

PHOTO 1



Calcul échelle photo 2

PHOTO 2



Calcul échelle photo 3

PHOTO 3

Calcul échelle photo 1+ poids de l'image

FEUILLET À REMETTRE

C - ÉTUDE D'IMPOSITION ET TRACÉ

FEUILLET À REMETTRE

D - MODE OPÉRATOIRE

On donne le matériel de l'imprimerie

- 2 Macintosh G4 avec XPress, Illustrator
- 1 Macintosh G3 connecté au scanner Umax avec son pilote de numérisation et Photoshop
- 2 PC avec Word et Excel.
- 1 imprimante laser noir et blanc, HP 4 MV/PostScript / format A3
- 1 imprimante couleur Epson 850 PostScript / format A4
- 1 flasheuse film Scitex 2540 dpi, format de sortie : 500 x 350 mm
- 1 développeuse films Agfa, laize 450 mm
- 1 châssis lumière du jour
- 1 développeuse plaques
- 1 système d'épreuves couleur Cromalin
- 1 traceur A0
- 1 presse MOV 48 x 65 cm / 2 couleurs
- 1 plieuse mixte 4 poches + 2 couteaux
- 1 encarteuse / piqueuse (6 postes).

D - MODE OPÉRATOIRE SOUS LA FORME D'UN ORGANIGRAMME

FEUILLET À REMETTRE

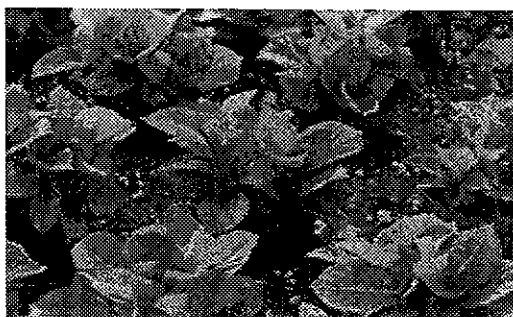
E - MAQUETTE

Attention

- Vous devez réaliser la maquette de la page en regard de la page « Le parc Floral » (feuillet 3/11) en respectant l'esprit de la mise en page.

Le volume de texte pour chaque page est identique à la maquette du feuillet 3/11

Choix de photos



F - CONNAISSANCES TECHNOLOGIQUES

Question 1 :

Vous êtes amenés à modifier le cahier des charges selon la demande du client pour l'impression. Vous devez **traiter le Pantone 361 CV en Benday**.

Expliquez Benday et Pantone 361 CV.

Quels sont les paramètres à régler dans le logiciel X Press.

Question 2 :

Présentez **sous la forme d'un tableau** les différents supports de stockage et leur capacité d'enregistrement.

Quel support d'enregistrement externe choisiriez-vous pour l'archivage du « Petit Guide ». Expliquez votre choix.

Question 3 : Les photos sont traitées en simili.

Qu'appelle-t-on simili ?

Combien faut-il de niveaux de gris pour reproduire une simili ?

Question 4 : Classification des caractères

Donnez le nom des différentes familles de caractères de la classification Thibaudeau en illustrant votre réponse par des dessins simplifiés.