

DOCUMENT À RENDRE ET À AGRAFER À LA COPIE

Le visage prend à travers différents moyens plastiques une image ; il est reconnaissable ou ne l'est pas, il nous apparaît en volume, il nous apparaît plan...

I – ANALYSE :

A/ Après observation des quatre documents 1, 2, 3, 4, quels sont les visages vous apparaissant comme **plans** ?

B/ Quels sont ceux traduisant un **volume** ?

C/ Citez les **moyens plastiques** utilisés pour parvenir à de telles représentations volumiques :

D/ En vous basant sur vos observations précédentes indiquez ci-dessous la chronologie des oeuvres 1 à 4 de la plus ancienne à la plus récente.

- N°..... **la plus ancienne**
- N°.....
- N°.....
- N°..... **la plus récente**

II – PROPOSITION GRAPHIQUE :

A/ Le portrait document 5 est représenté en volume. Quel **moyen** est utilisé pour y parvenir ?
Justifiez votre réponse en prolongeant (en couleur) certaines **lignes caractérisant ce moyen**. (tracé dans le format **doc 5**)

B/ On vous demande de concevoir une nouvelle télécarte consacrée à une chanteuse. Vous mettez en scène dans le **format doc 7** son **nom et son portrait (docs 6)** en utilisant la technique vue précédemment.

Vos tracés pourront être mis en œuvre grâce à la feuille de calque fournie.
Adaptez la taille du portrait et de l'écriture au format ; vous pourrez multiplier le nom de la chanteuse pour créer l'arrière-plan.

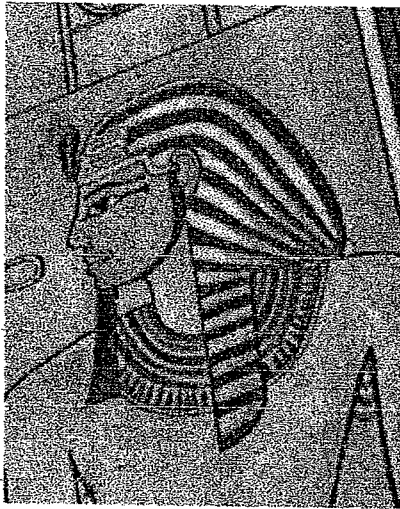
Proposition en noir et blanc et deux couleurs contrastées.

CRITÈRE D'ÉVALUATION :

- Justesse de la mise en perspective.
- Lisibilité des éléments.
- Originalité de la composition.
- Respect des consignes.
- Maîtrise technique.

GROUPEMENT EST	SESSION 2003	SUJET	TIRAGES
B.E.P. - Secteur A Épreuve facultative : Éducation Esthétique	Durée : 1h30	Code(s) examen(s):	
	Coef. :		page 1/3

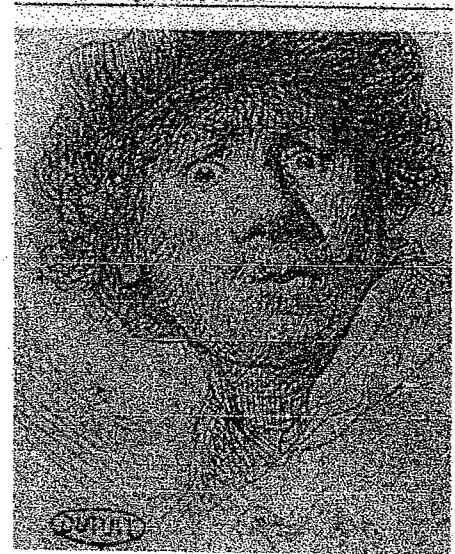
DOC 1



DOC 2



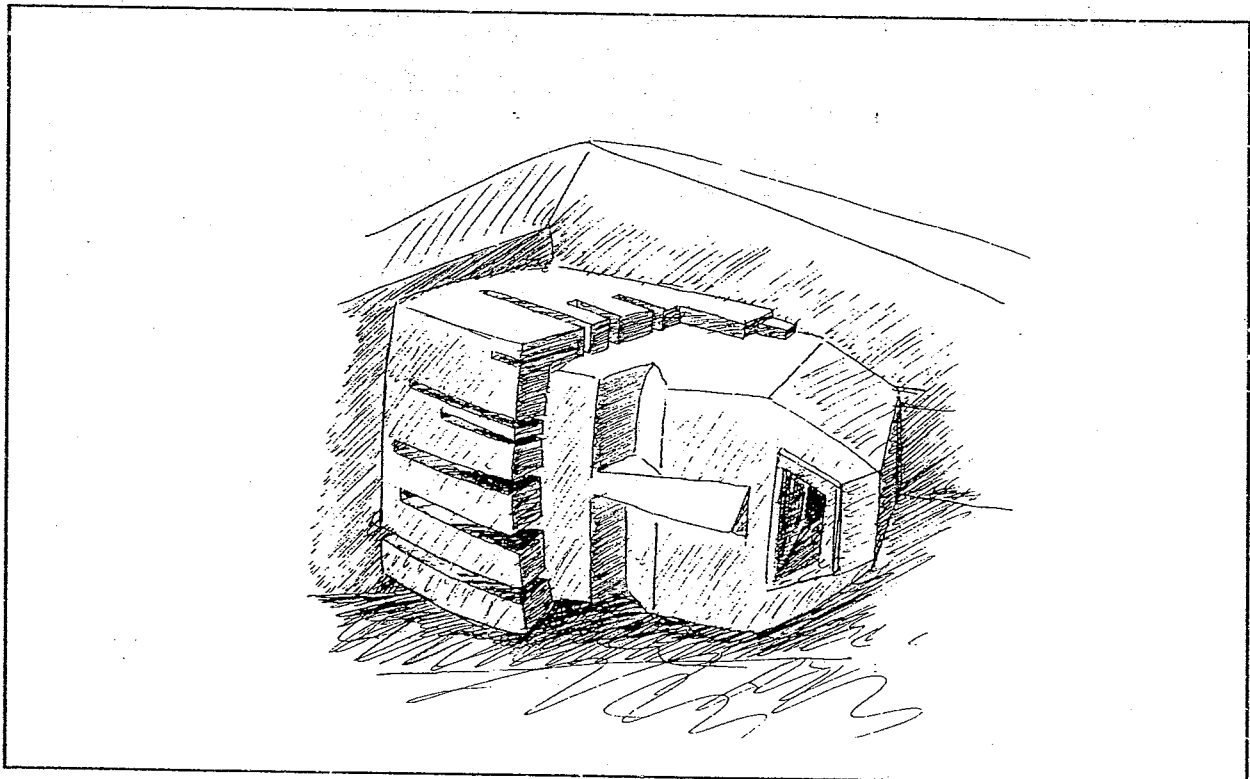
DOC 3



DOC4



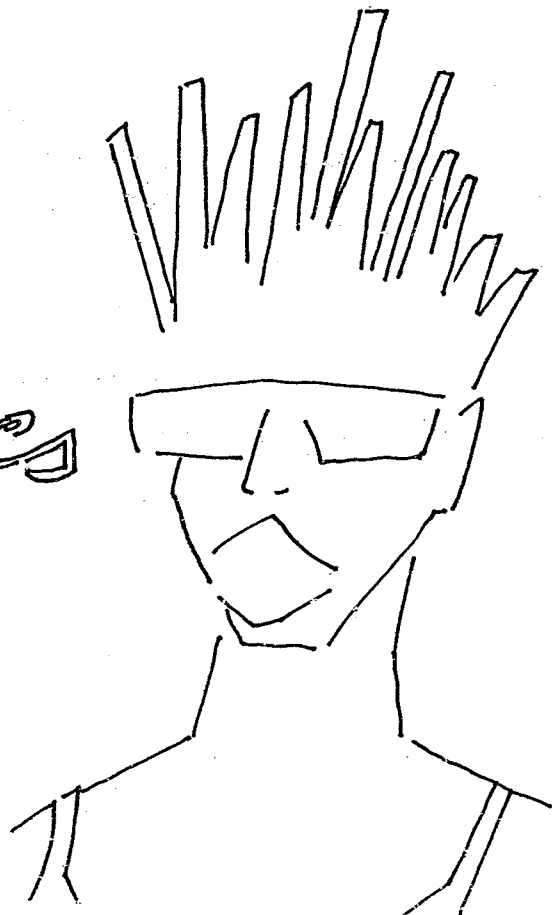
DOC 5 (réponse à la question II A/ en couleur)



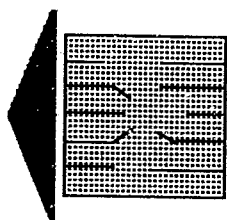
GROUPEMENT EST	SESSION 2003	SUJET	TIRAGES
B.E.P. - Secteur A Épreuve facultative : Éducation Esthétique	Durée : 1h30 Coef. :	Code(s) examen(s):	page 2/3

DOC 6

GRACE Jones



DOC 7



Télécarte 50

GROUPEMENT EST	SESSION 2003	SUJET	TIRAGES
B.E.P. - Secteur A Épreuve facultative : Éducation Esthétique	Durée : 1h30 Coef. :	Code(s) examen(s):	page 3/3