

ENTRE VILLE ET CAMPAGNE : LA PÉRIURBANISATION

(Attention ! Un croquis est à rendre avec la copie)

Document 1

Les espaces ruraux périurbains se distinguent par quelques traits originaux :

- Une croissance démographique plus ou moins soutenue due à l'arrivée de jeunes couples [...].

- Une population mobile, ayant rarement un emploi près de son lieu de résidence et effectuant donc des trajets parfois fort longs pour rejoindre son travail. La révolution des transports et la diffusion de l'automobile dans l'ensemble du corps social engendrent des déplacements de population et des migrations pendulaires de plus en plus longues entre lieu de résidence et lieu de travail.

- Un paysage rural transformé. À côté du village traditionnel encore habité, du moins en partie, par la population autochtone¹, se greffent des lotissements avec des constructions uniformes ou disparates², mais fondées sur la maison individuelle entourée d'un jardin. S'ajoutent des zones industrielles, des entrepôts, des golfs, des parcs de loisirs, des fermes équestres pour les citadins, etc.

[...] Le grignotage des terres par un habitat en expansion et par la construction de nouvelles voies de communication peut aboutir, si l'on n'y prend garde, à une désorganisation de l'agriculture et à un coût d'équipement excessif pour la collectivité.

D'après Jean-Paul DIRY, *Les espaces ruraux*, Coll. Campus géographie, SEDES, 2000

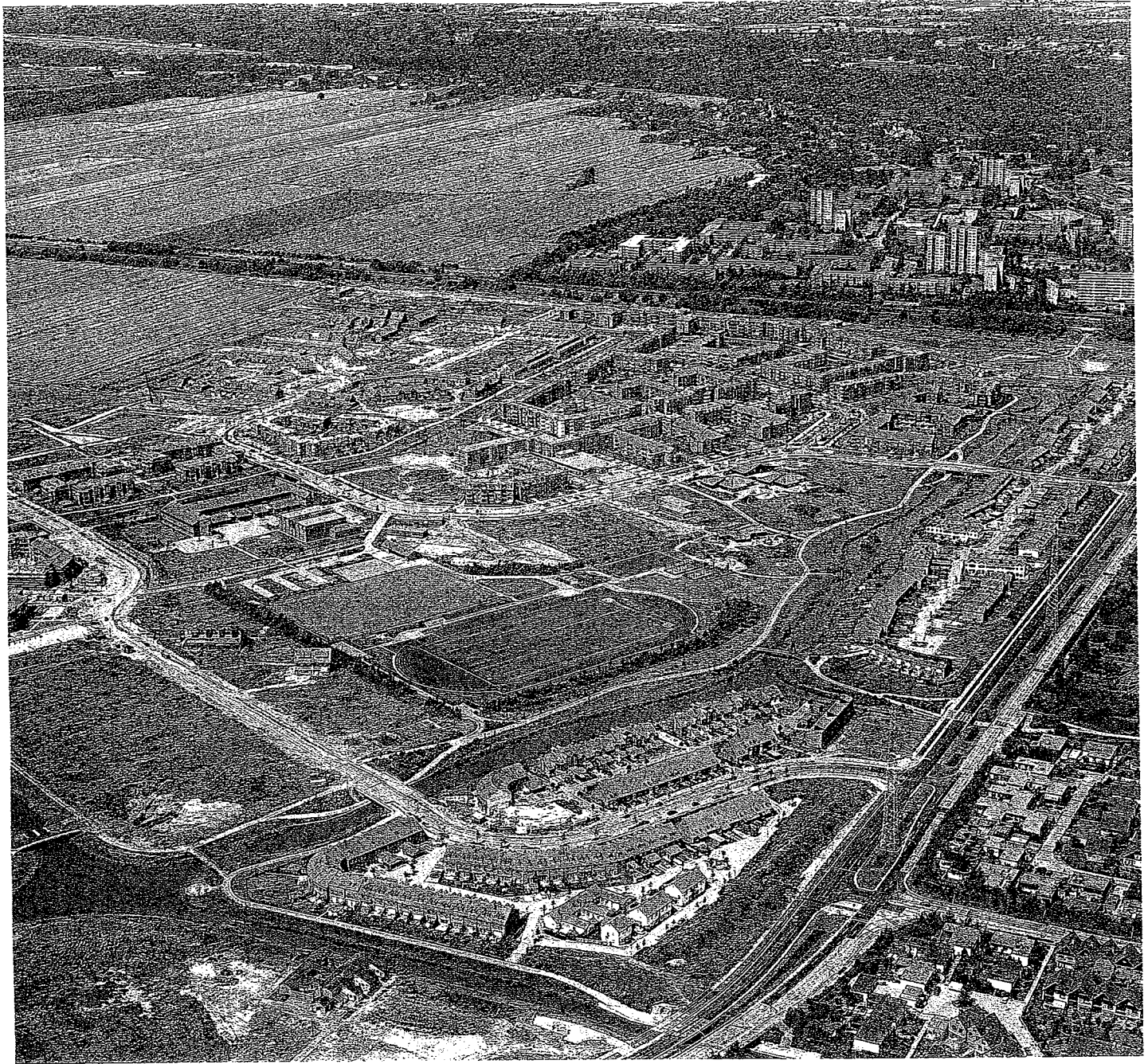
¹ Autochtone : originaire du village.

² Disparate : qui n'est pas en harmonie avec ce qui l'entoure.

GROUPEMENT EST	SESSION 2003	SUJET	TIRAGES
B.E.P. Logistique et commercialisation – Métiers de la comptabilité – Métiers de la restauration et de l'hôtellerie – Métiers du secrétariat – Vente action marchande		Code :	
ÉPREUVE : Géographie		Durée : 1 h 00	Page 1/4

UN PAYSAGE AUX ABORDS DE HAMBOURG (ALLEMAGNE)

Document 2



In *Campagnes d'Europe, des espaces en mutation*, J.P. DIRY, *La Documentation photographique*
n° 8018, décembre 2000

**B.E.P. Logistique et commercialisation - Métiers de la comptabilité - Métiers de la restauration et de l'hôtellerie -
Métiers du secrétariat - Vente action marchande**

ÉPREUVE : Géographie

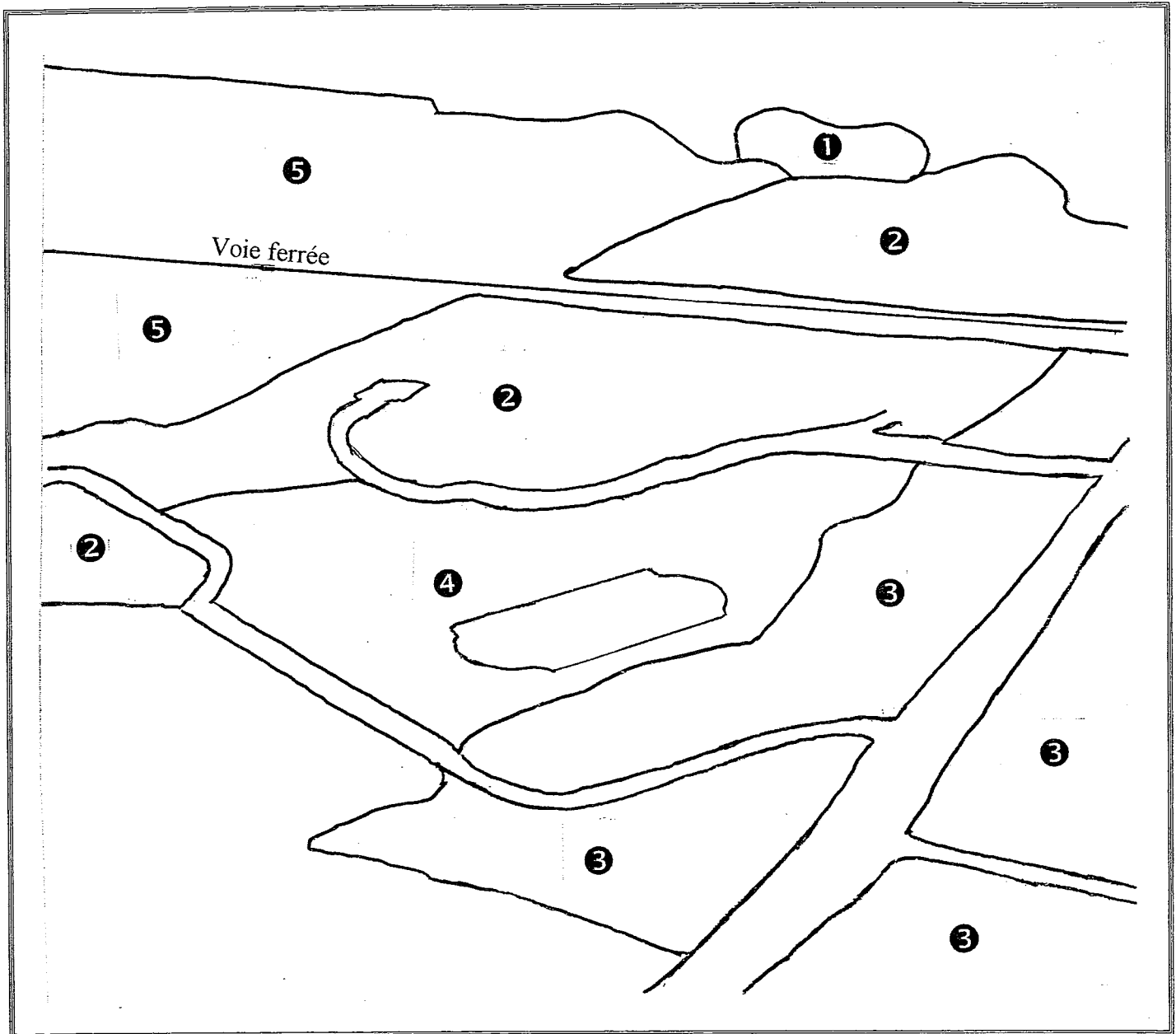
SESSION 2003

code : SUJET Page 2/4

TIRAGES :

À RENDRE PAR LE CANDIDAT

CROQUIS À RENDRE AVEC LA COPIE



LÉGENDE

① : Village traditionnel

② :

③ :

④ :

⑤ :

□ : Voies de communication

QUESTIONS

Toutes les réponses doivent être rédigées.

I. DOCUMENT 1 (5 points)

- 1) Nommez le phénomène décrit dans le texte. **(1 pt)**
- 2) Comment se manifeste-t-il ? **(2 pts)**
- 3) Dites, en précisant ses formes, quelle en est la principale conséquence sur la mobilité de la population. **(2 pts)**

II. DOCUMENT 2 (6 points)

- 4) Sur la page 3/4, complétez la légende du croquis (numéros 2 à 5).
Pour faire ce travail, vous identifierez les principaux espaces apparaissant sur le document 2 (page 2/4). **(4 pts)**
- 5) Sur le croquis et dans le texte de la légende (page 3/4), tracez les principales voies de communication. Quelle est leur utilité ? **(2 pts)**
(Attention le croquis est à rendre avec la copie).

III. DOCUMENTS 1 et 2 (3 points)

- 6) Quels sont les deux types d'espace en concurrence sur la photographie (page 2/4) ? **(2 pts)**
- 7) Comment cette concurrence se manifeste-t-elle dans l'organisation de l'espace ? **(1 pt)**

IV. DÉVELOPPEMENT STRUCTURÉ (6 points)

À l'aide des documents et de vos connaissances, expliquez en un paragraphe organisé d'une quinzaine de lignes l'évolution récente des espaces périurbains et les problèmes qui en découlent.