

Important : pour l'anonymat, insérer ce dossier dans une copie E.N.

# BEP/FINITION - CAP/PLÂTRERIE PEINTURE

## EPI TECHNOLOGIE

### DOSSIER TECHNIQUE

*Le dossier doit être rendu complet agrafé en fin d'épreuve*

EXAMEN	DUREE	COEF	SPECIALITE:	FINITION	Plâtrerie/Peinture
BEP/CAP	4 heures	10	EPREUVE:	EPI TECHNOLOGIE	
SESSION 2003			REPERE:		DT Page 1/5

## C.C.T.P.

### EXTRAIT DU LOT MAÇONNERIE

- Fondations terrassement
  - Fouilles en rigoles nécessaires à l'exécution des semelles de fondation. En périphérie, semelles filantes en B.A. section 45 x 30.
  - Assainissement des fondations, enduit d'étanchéité type « trapcofuge ».
- Elévation
  - Maçonneries de blocs creux en aggloméré de béton de 20 cm hourdés au mortier de ciment, enduit monocouche de 1.5 cm.
- Planchers
  - Planchers à poutrelles précontraintes et corps creux + dalle de compression et finition en chape lisse.
  - Plancher haut épaisseur 32 cm avec sous face plâtrée de 2 cm (épaisseur 30 + 2 = 32 cm).

### LOT PLÂTRERIE/ISOLATION

- Cloison de doublage en briques plâtrière de 4 cm plus un enduit de plâtre de 1 cm.
- Isolation en panneaux semi-rigides en laine de verre avec pare vapeur de 75 mm.
- Cloisons distributives
- En brique plâtrières de 5 cm + 1 cm de plâtre par face, épaisseur finie de 7 cm.
- Pour le sas d'entrée, carreaux de plâtre standards de 7 cm.

### LOT MENUISERIES

- Blocs portes intérieurs en contre plaqué exotique, dimensions 2.10 x 0.83 m.
- Plinthes de hauteur 10 cm en bois massif de pin.

### LOT REVÊTEMENT DE SOL

- Dalles de moquette de 30 x 30 cm dans les chambres.

### LOT CARRELAGE

- Carreaux en terre cuite de 30 x 30 cm dans le salon, le dégagement, cuisine, W.C. et salle de bains.

### LOT FAÏENCE MURALE

- Faïence de 10 x 10 cm au dessus de l'évier et du plan de cuisine (environ 1.5 m²).

### LOT CHAUFFAGE

- Chauffage central au gaz naturel et production d'eau chaude.
- Radiateurs en acier.

### LOT PEINTURE

#### Généralités

- L'entrepreneur se conformera au D.T.U.59.1 et aux normes en vigueur.

#### Prescriptions particulières :

- Avant toutes exécution, l'entrepreneur devra effectuer la réception des subjectiles.
- L'entrepreneur devra exécuter tous les travaux préparatoires, les travaux d'apprêt et de finition de qualité B dans les règles de l'art.

#### Description des pièces sèches (chambres 1, 2 et 3).

- Plafonds : peinture acrylique mate blanche pochée.
- Murs : revêtement textile mural.
- Menuiseries : peinture glycérophtalique satinée en harmonie avec le revêtement.

#### Description des pièces sèches (salon, dégagement et sas d'entrée).

- Plafonds : peinture acrylique mate blanche pochée.
- Murs : papier peint.
- Menuiseries : vernis teinté (portes, fenêtres et plinthes).

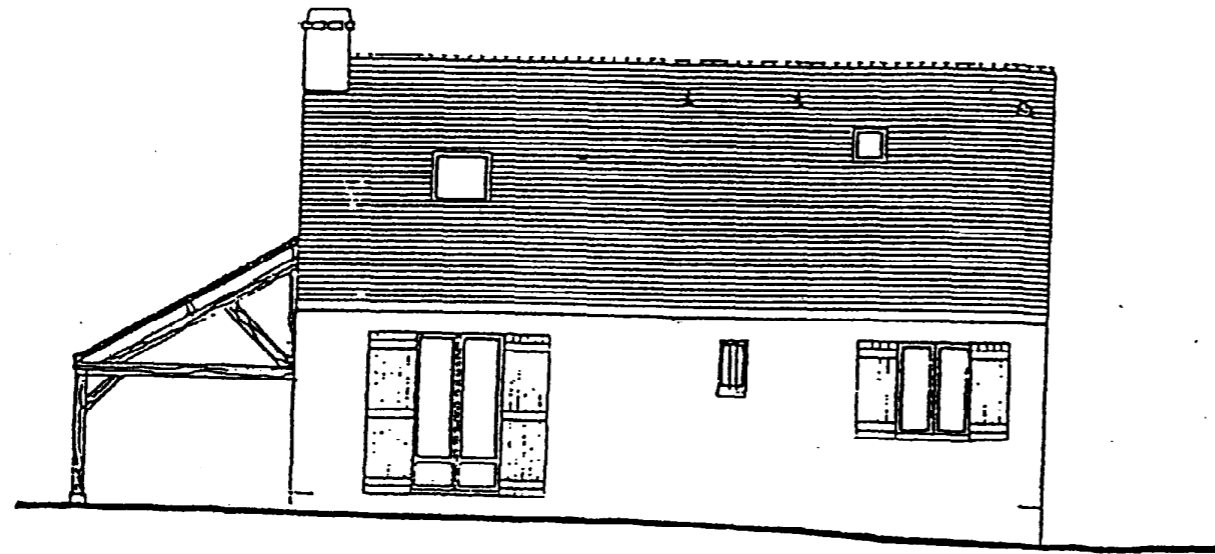
#### Description des pièces humides (cuisine).

- Plafond : peinture glycérophtalique satinée pochée en harmonie avec le papier peint.
- Murs : papier peint vinylique.
- Menuiseries : peinture glycérophtalique satinée pochée (1PF, 1PV 2V).

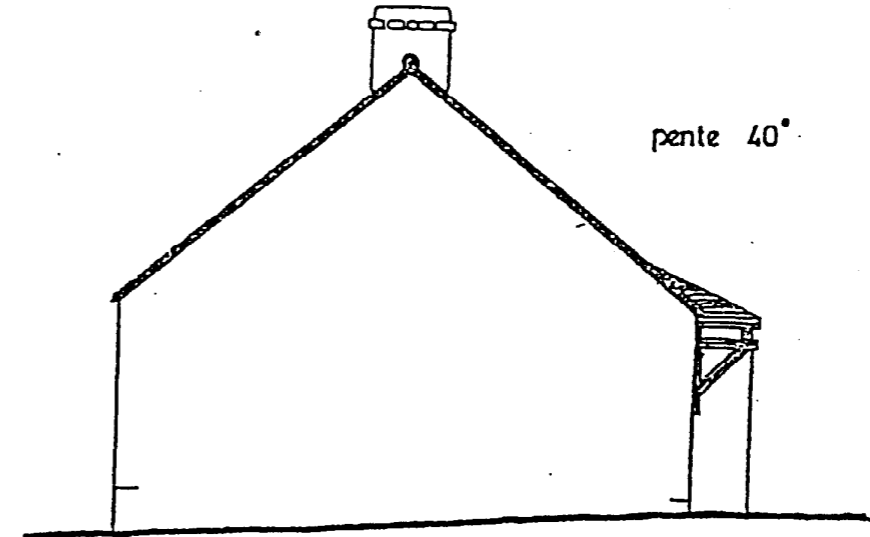
#### Description des pièces humides (S.D.B. et W.C.).

- Plafond : peinture glycérophtalique satinée pochée.
- Murs : revêtement plastique mousse.
- Menuiseries : peinture glycérophtalique satinée en harmonie avec le revêtement.

EXAMEN	DUREE	COEF	SPECIALITE:	FINITION	Plâtrerie/Peinture
BEP/CAP	4 heures	10	EPREUVE:	EP1 TECHNOLOGIE	
SESSION 2003			REPERE:	DT Page 2/5	

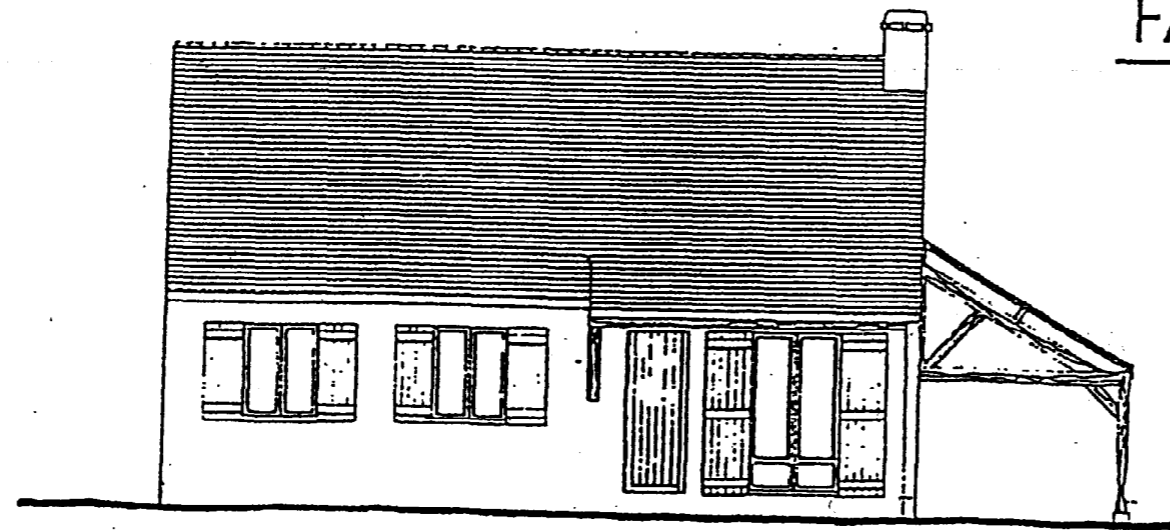


FAÇADE ARRIÈRE

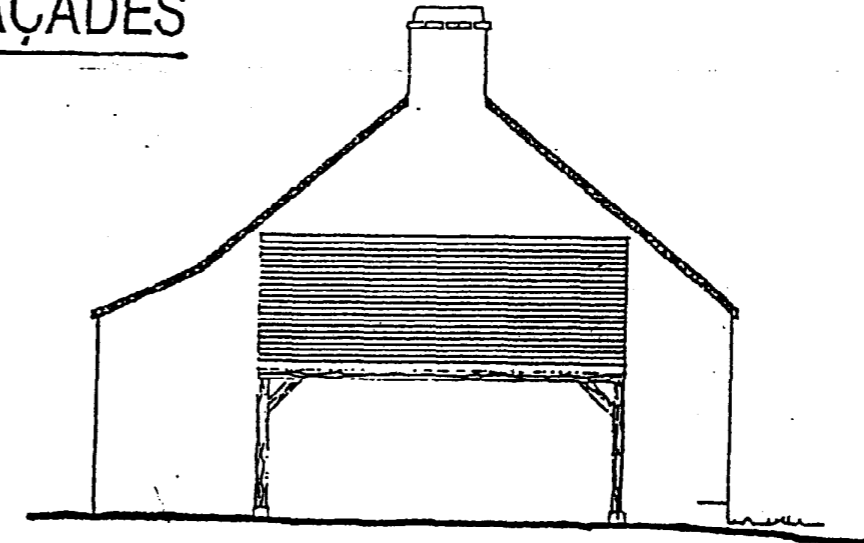


PIGNON CH. 2.3

FAÇADES



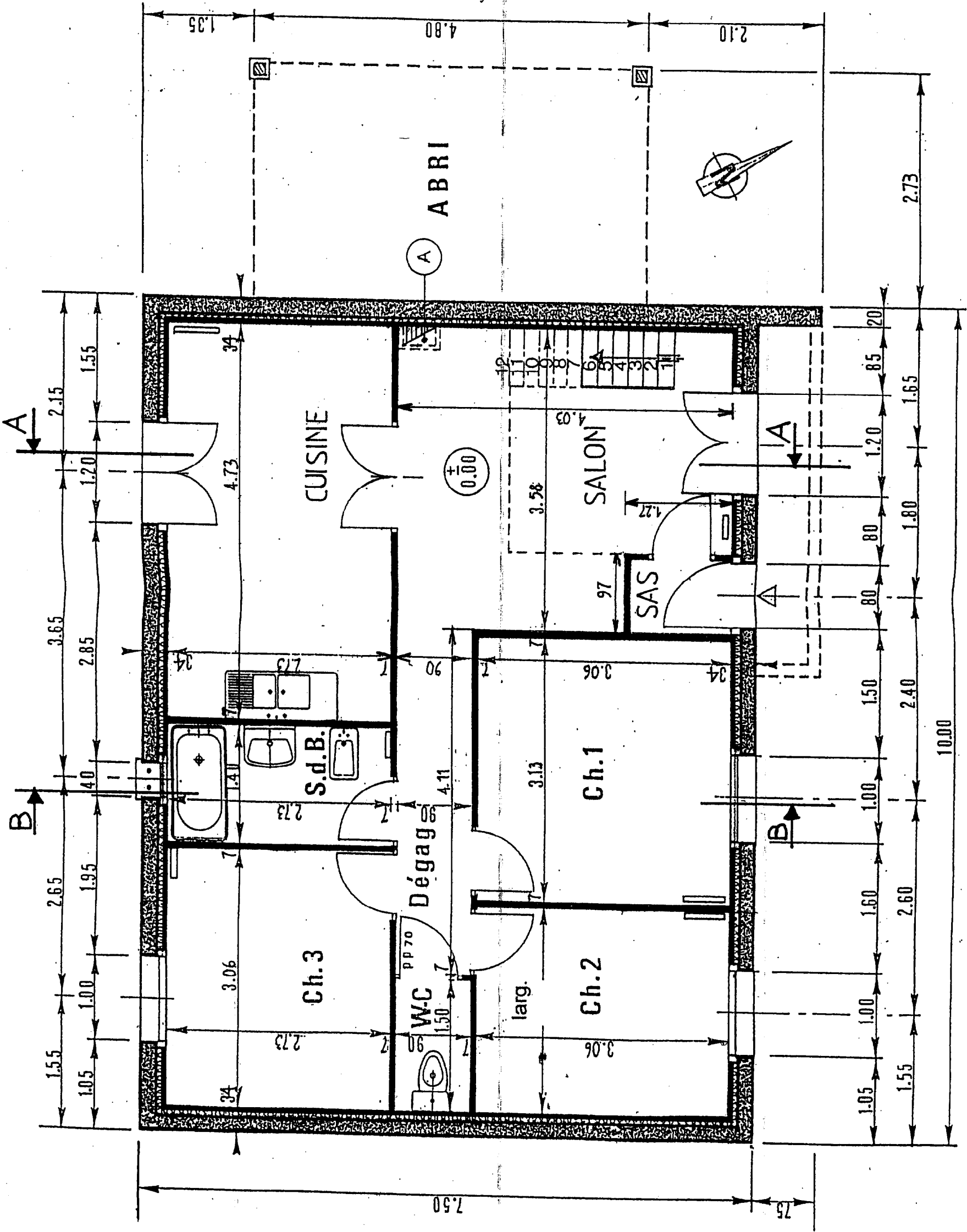
FAÇADE PRINCIPALE



PIGNON SALON

EXAMEN	DUREE	COEF	SPECIALITE:	FINITION	Plâtrerie/Peinture
BEP/CAP	4 heures	10	EPREUVE:	EP1 TECHNOLOGIE	
SESSION 2003			REPERE:		

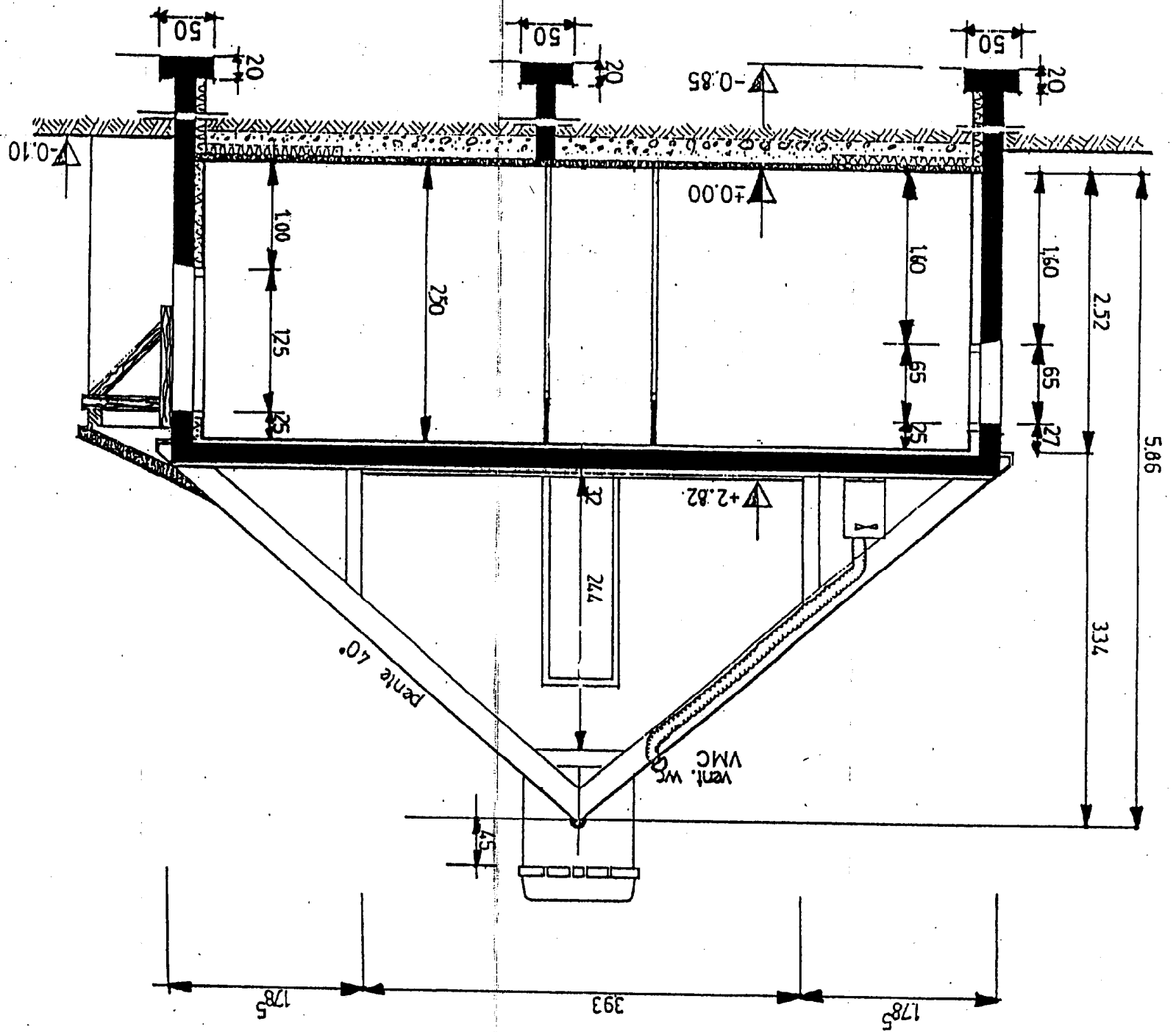
EXAMEN	DUREE	COEF	SPECIALITE:	FINITION	Plâtrerie/Peinture
BEP/CAP	4 heures	10	EPREUVE:	EP1 TECHNOLOGIE	
SESSION 2003		REPERE:			
DT Page 4/5					



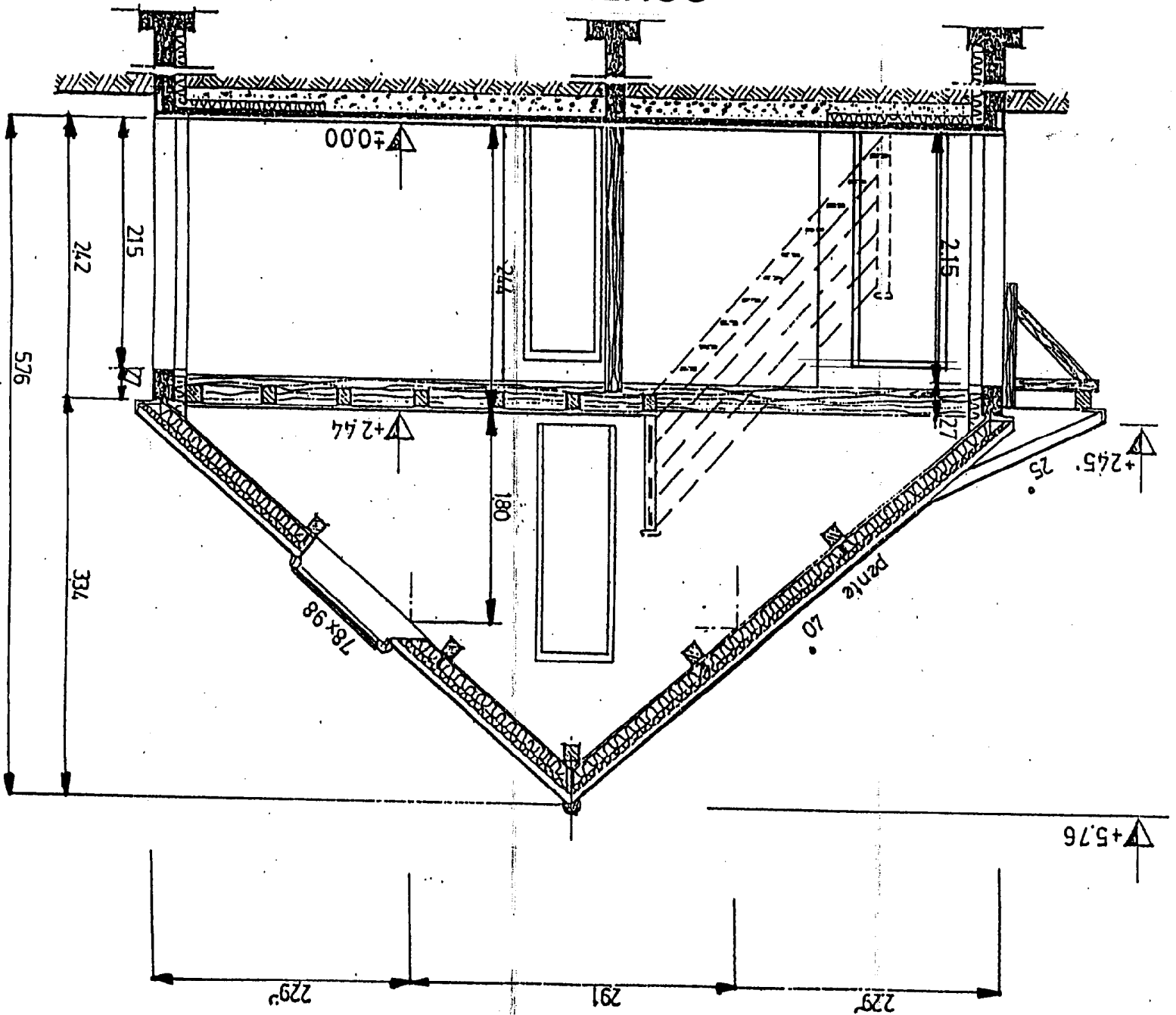
PLAN DU REZ-DE-CHAUSSEE

Echelle 1/50<sup>e</sup>

COUPE BB



COUPE AA



EXAMEN BEPI/CAP	DUREE 4 heures	COEF 01	SPECIALITE: EPREUVE:	Plâtrerie/Peinture EP1 TECHNOLOGIE	DT Page 5/5
SESSION 2003				REPÈRE:	