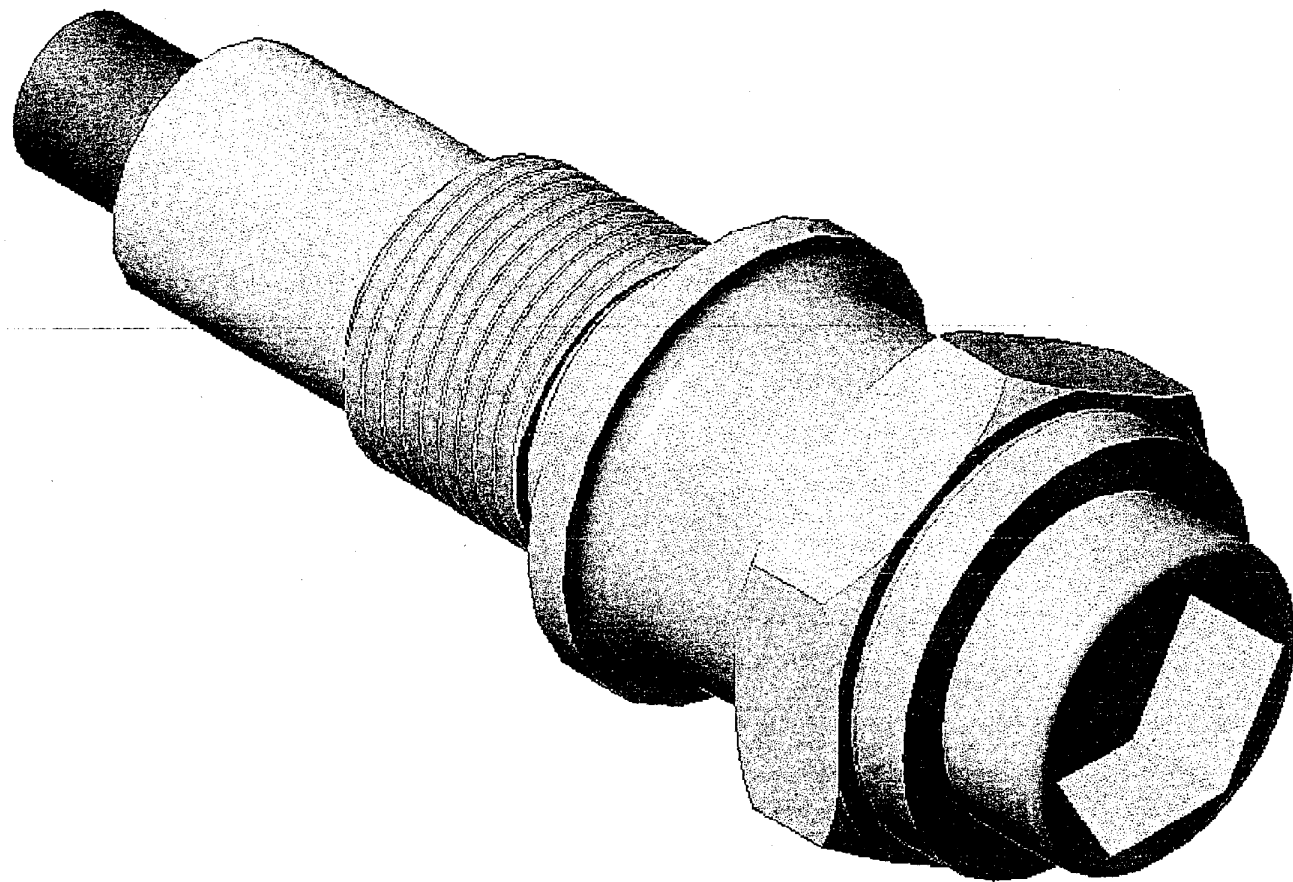


TENDEUR DE CHAÎNE DE DISTRIBUTION
SUR MERCEDES.



SESSION 2003

B.E.P MAINTENANCE DES VEHICULES AUTOMOBILES.

C.A.P MAINTENANCE DE VEHICULES TOUTES OPTIONS.

DOSSIER TECHNIQUE

Ce dossier est commun aux deux épreuves EP1 et EP3

Dossier technique à rendre à la fin de l'épreuve.

Ne rien inscrire sur le dossier technique.

Le dossier technique sera redistribué pour l'épreuve E.P.3 1^{ère} partie.

Constitution du dossier :

- DT 1/5 : Page de garde, perspective du tendeur de chaîne.
- DT 2/5 : La mise en situation, une nomenclature.
- DT 3/5 : Un plan d'ensemble du tendeur de chaîne.
- DT 4/5 : Un plan d'ensemble du sous ensemble rail tendeur, la symbolisation des liaisons.
- DT 5/5 : Tableaux des ajustements.

Nom et Prénom du candidat : _____



Code examen : 510-25202	B.E.P Maintenance de véhicules automobiles	Dossier technique		
Code examen : 500-25205 à 25208	C.A.P Mécanicien en maintenance de véhicules toutes options	SESSION 2003		
M.V.A E P 1 et E.P.3 1^{ère} partie.				
Durée du B.E.P.	Durée du C.A.P.	Coef. B.E.P	Coef. C.A.P	DT 1/5

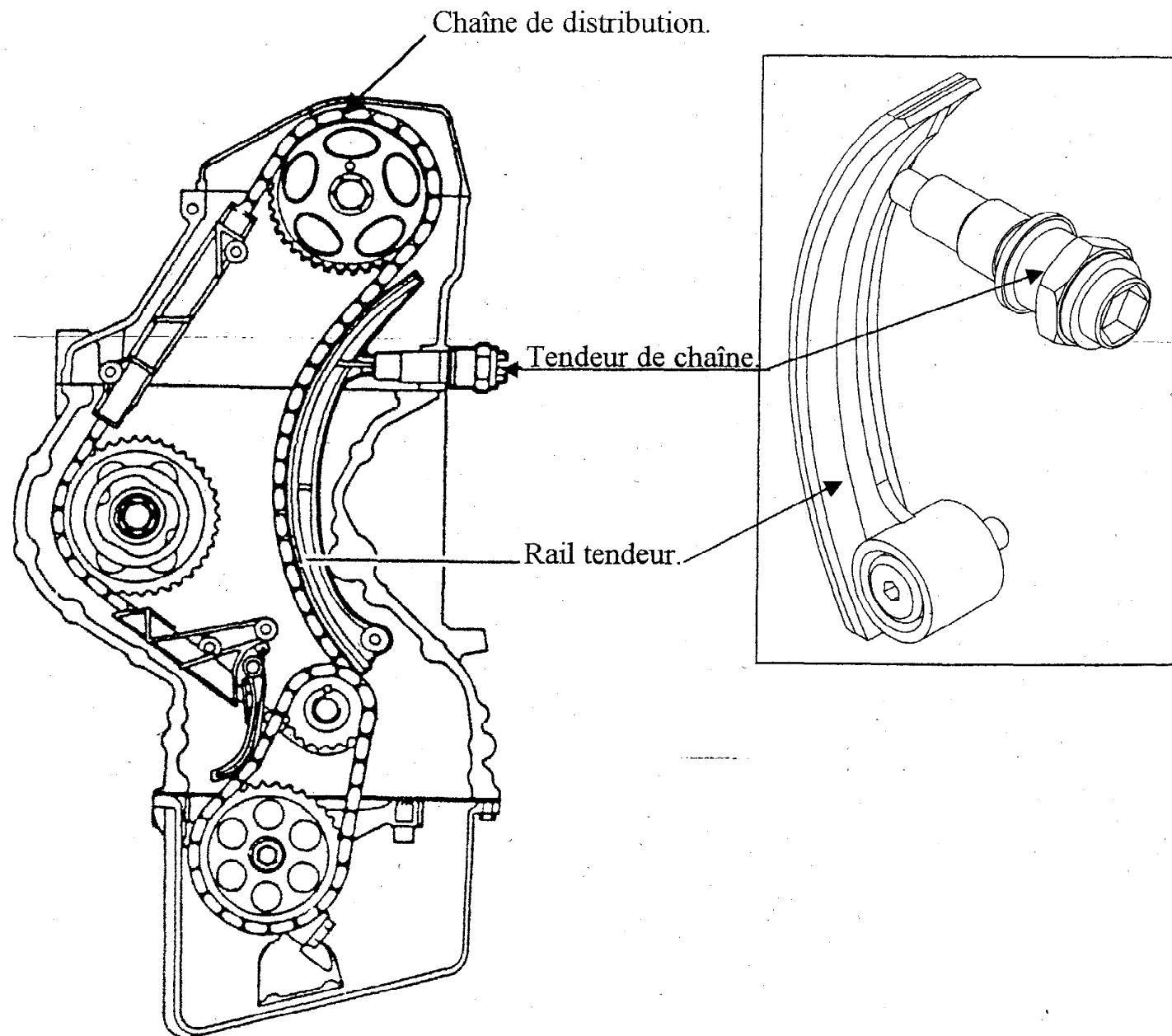
MISE EN SITUATION

Principe de fonctionnement :

Le tendeur de chaîne agit sur le rail tendeur assurant une tension variable suivant le régime moteur.

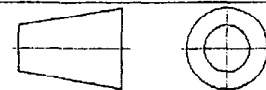
Une alimentation en huile sous pression et débit variable assure la tension de la chaîne dans les phases d'accélération et décélération du moteur.

L'étude technique se fera sur le tendeur de chaîne et le rail tendeur.



17	1	Coussinet	Cu Sn 8 P	
16	1	Bloc moteur	FGL 350	
15	1	Axe du rail tendeur	S 355	
14	1	Rail tendeur	C 50	
13	1	Joint plat	Al 4 Mg	
12	1	Bille	100 Cr 6	
11	1	Cage à bille	Polyamide	
10	1	Amortisseur	Elastomère	
9	1	Piston	17 Cr Ni Mo 6	
8	1	Ressort	X 30 Cr 13	
7	1	Disque soupape	C 40	
6	1	Joint torique	Caoutchouc	
5	1	Jonc d'arrêt	C 60	
4	1	Bille	100 Cr 13	
3	1	Ressort	X 30 Cr 13	
2	1	Bouchon	C 40	
1	1	Corps du tendeur	C 40	
REPERE	QUANTITE	DESIGNATION	MATIERE	OBSERVATIONS

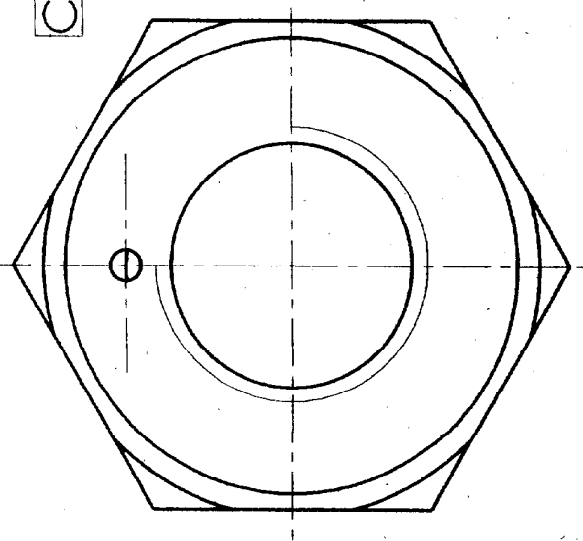
ECHELLE



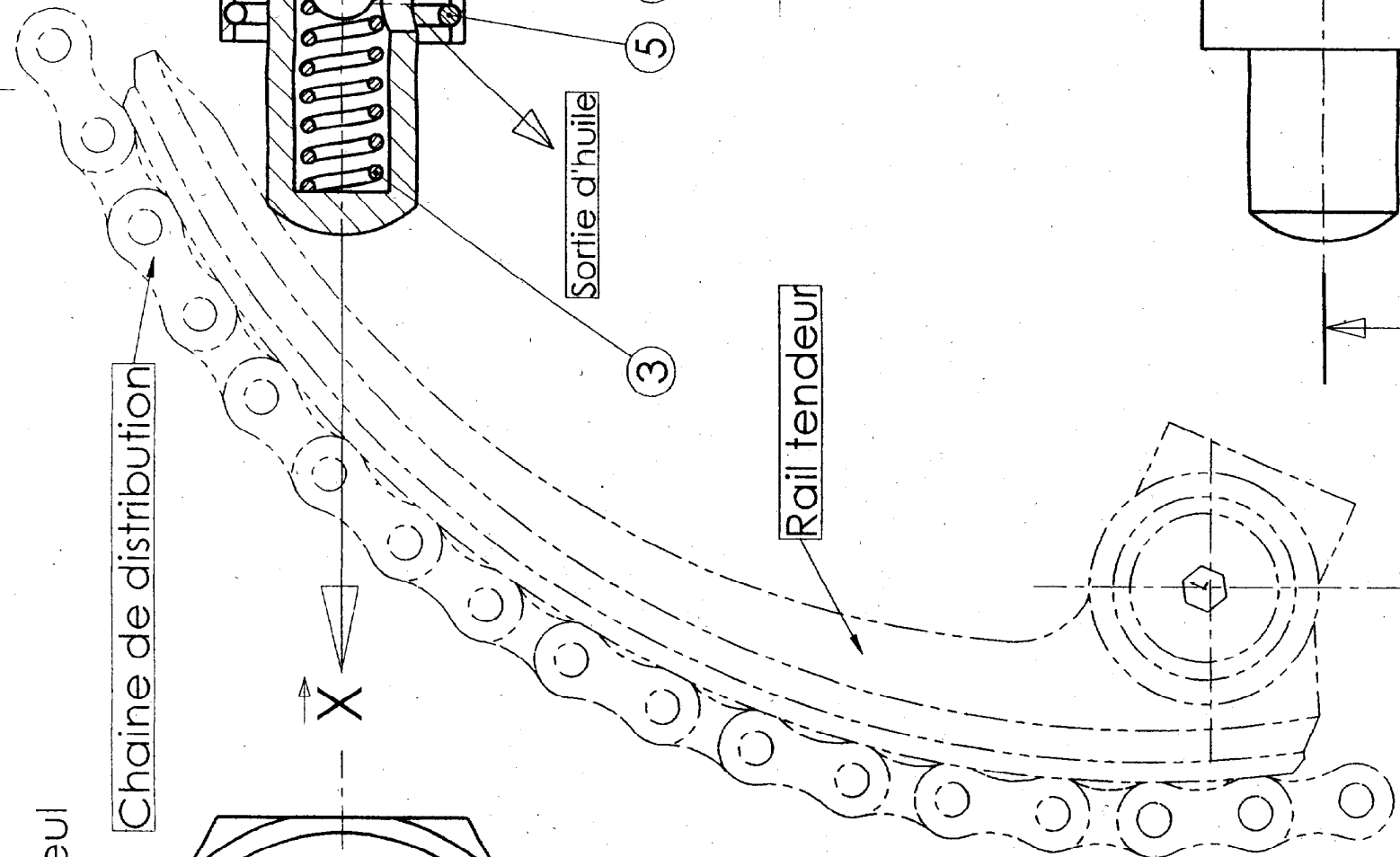
Tendeur de chaîne et rail tendeur

Code examen : 510-25202	B.E.P Maintenance de véhicules automobiles	SESSION 2003	DT 2/5
Code examen : 500-25205 à 500-25208	C.A.P Mécanicien en maintenance de véhicules toutes options		

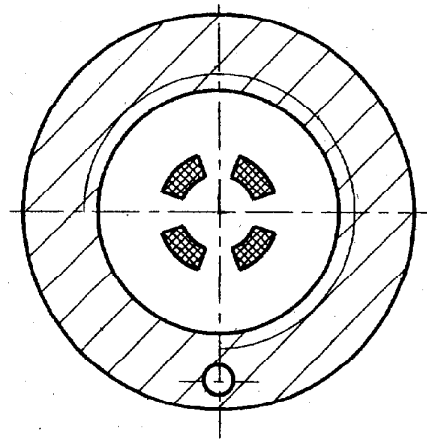
Corps de tendeur seul



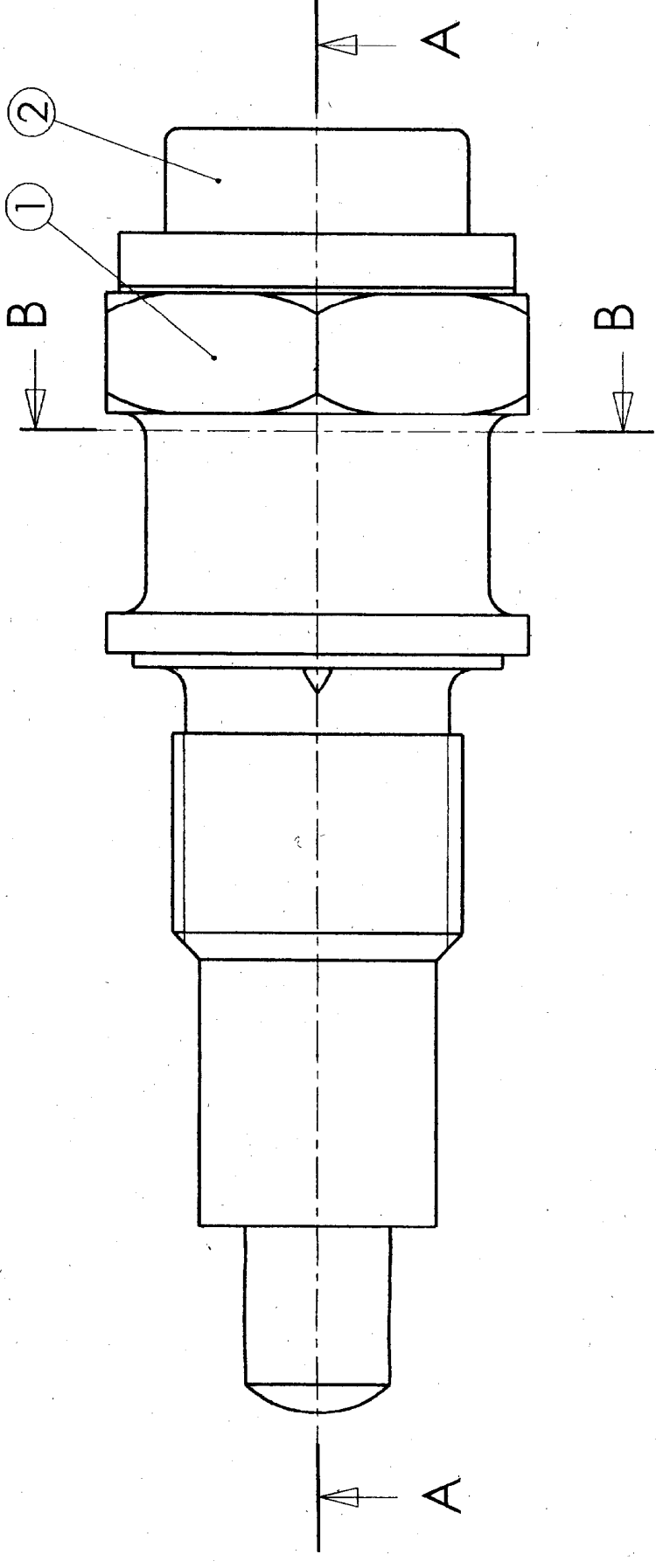
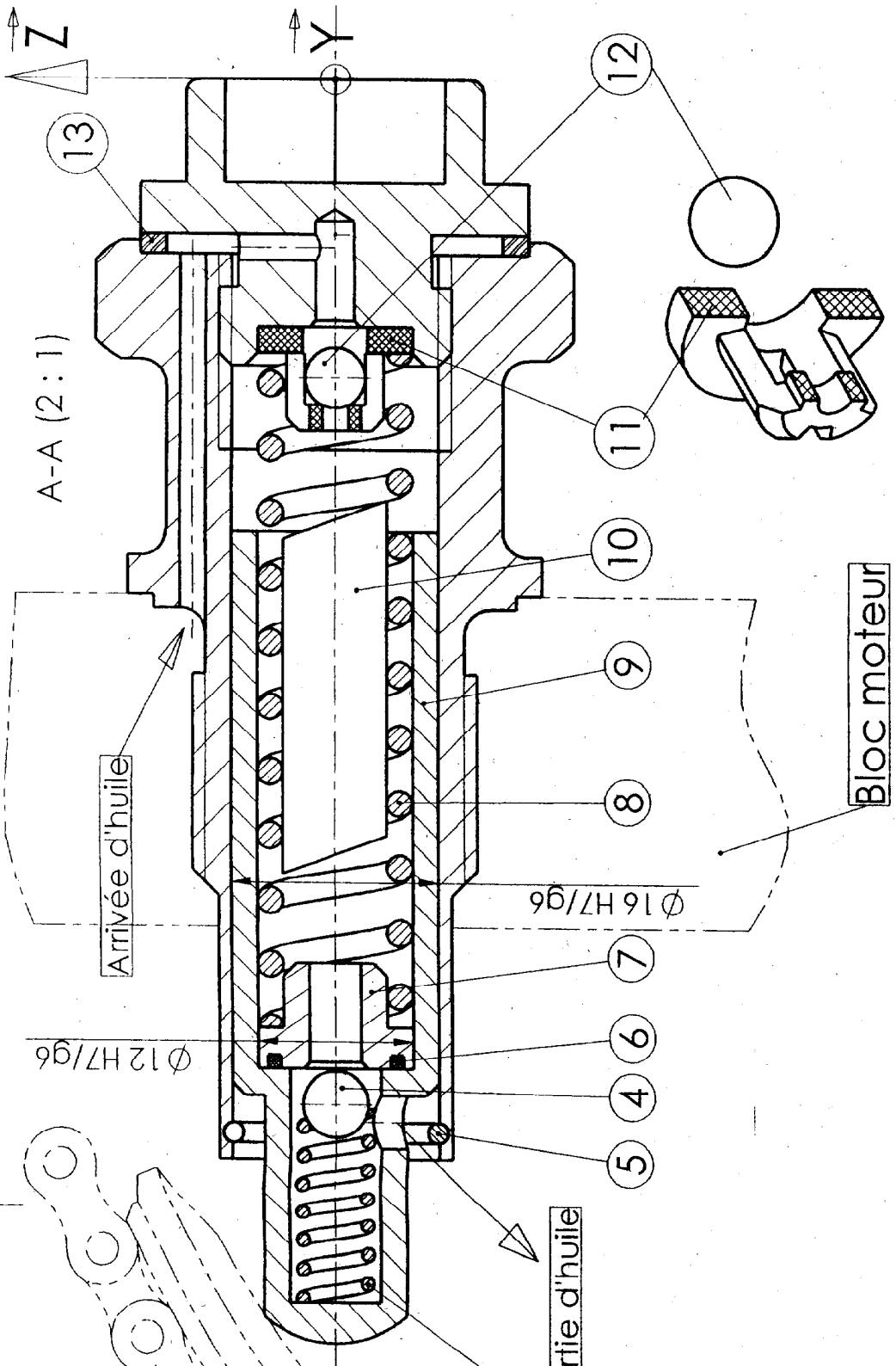
Chaîne de distribution



Section B-B (2:1)
de 1 + 11



A-A (2:1)



Code examen 510-25202

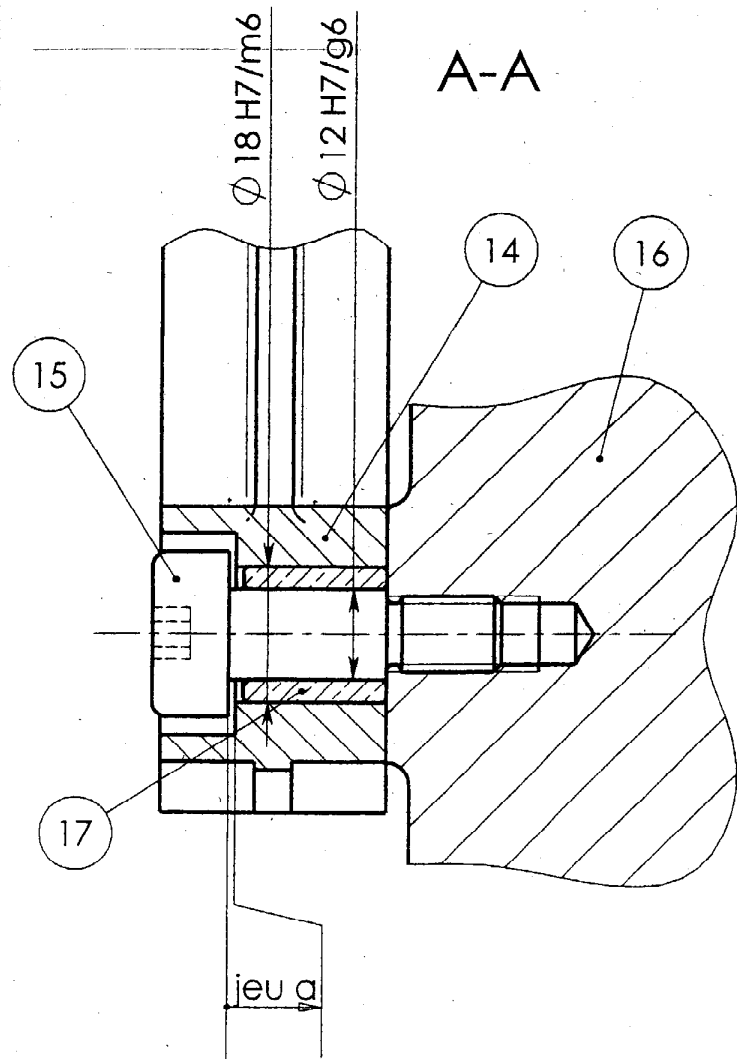
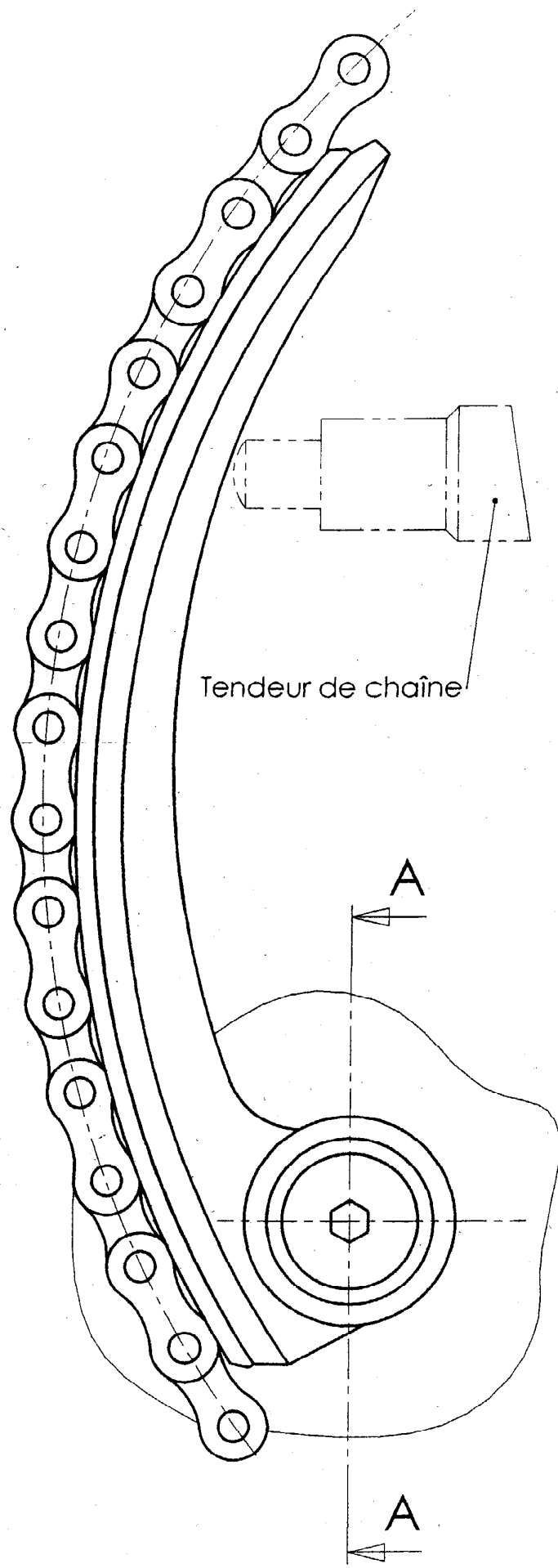
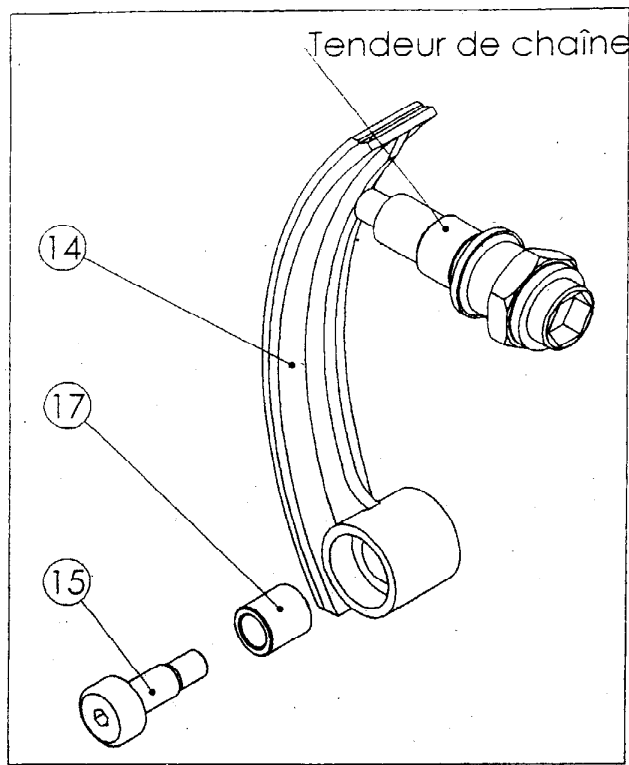
Code examen 500-25205 à 25208

CAP M.V.A

BEP M.V.A

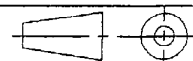
EP.1 Communication technique 2003

DT 3/5



SOUS ENSEMBLE RAIL TENDEUR

Echelle 1:1



LIAISON USUELLES DE DEUX SOLIDES

Désignation	Mouvements relatifs	Symbole	
		Représentation plane	Représentation en perspective
Liaison encastrement ou liaison fixe	0 rotation 0 translation		
Liaison pivot	1 rotation 0 translation		
Liaison glissière	0 rotation 1 translation		
Liaison hélicoïdale	1 rotation 1 translation conjuguées		
Liaison pivot-glissant	1 rotation 1 translation		
Liaison sphérique à doigt	2 rotations 0 translation		
Liaison appui plan	1 rotation 2 translations		
Liaison rotule ou Liaison sphérique	3 rotations 0 translation		
Liaison linéaire rectiligne	2 rotations 2 translations		
Liaison linéaire annulaire	3 rotations 1 translation		
Liaison ponctuelle	3 rotations 2 translations		

Code examen : 510-25202
Code examen : 500-25205 à 25208

B.E.P Maintenance de véhicule automobile.
C.A.P Mécanicien en maintenance de véhicule toutes options.

SESSION 2003

DT 4/5

PRINCIPAUX AJUSTEMENTS				Alésages					
				Arbres	H 6	H 7	H 8	H 9	H 11
Pièces mobiles	Pièces dont le fonctionnement nécessite un grand jeu (dilatation, mauvais alignement, portées très longues, etc.)			c				9	11
				d				9	11
	Cas ordinaire des pièces tournant ou glissant dans une bague ou palier (bon graissage assuré)			e		7	8	9	
	Pièces avec guidage précis pour mouvements de faible amplitude			f	6	6-7	7		
Pièces immobile	Démontage et remontage possible sans détérioration des pièces.	L'assemblage ne peut pas transmettre d'effort.	Mise en place possible à la main.	g	5	6			
			Mise en place au maillet.	h	5	6	7	8	
				js	5	6			
				k	5				
	Démontage impossible sans détérioration des pièces	L'assemblage peut transmettre des efforts.	Mise en place à la presse.	m		6			
			Mise en place à la presse ou par dilatation.	p		6			
				s			7		
				u			7		
			x			7			

Valeur des écarts en micromètres $1\mu = 0,001 \text{ mm}$

Alésages	Jusqu'à 3 inclus	3 à 6 inclus	6 à 10	10 à 18	18 à 30	30 à 50	50 à 80	80 à 120	120 à 180	180 à 250	250 à 315	315 à 400	400 à 500
D 10	+60 +20	+78 +30	+98 +40	+120 +50	+149 +65	+180 +80	+220 +100	+260 +120	+305 +145	+355 +170	+400 +190	+440 +210	+480 +230
F 7	+16 +6	+22 +10	+28 +13	+34 +16	+41 +20	+50 +25	+60 +30	+71 +36	+83 +43	+96 +50	+108 +56	+119 +62	+131 +68
G 6	+8 +2	+12 +4	+14 +5	+17 +6	+20 +7	+25 +9	+29 +10	+34 +12	+39 +14	+44 +15	+49 +17	+54 +18	+60 +20
H 6	+6 0	+8 0	+9 0	+11 0	+13 0	+16 0	+19 0	+22 0	+25 0	+29 0	+32 0	+36 0	+40 0
H 7	+10 0	+12 0	+15 0	+18 0	+21 0	+25 0	+30 0	+35 0	+40 0	+46 0	+52 0	+57 0	+63 0
H 8	+14 0	+18 0	+22 0	+27 0	+33 0	+39 0	+46 0	+54 0	+63 0	+72 0	+81 0	+89 0	+97 0
H 9	+25 0	+30 0	+36 0	+43 0	+52 0	+62 0	+74 0	+87 0	+100 0	+115 0	+130 0	+140 0	+155 0
H 10	+40 0	+48 0	+58 0	+70 0	+84 0	+100 0	+120 0	+140 0	+160 0	+185 0	+210 0	+230 0	+250 0
H 11	+60 0	+75 0	+90 0	+110 0	+130 0	+160 0	+190 0	+210 0	+250 0	+290 0	+320 0	+360 0	+400 0
H 12	+100 0	+120 0	+150 0	+180 0	+210 0	+250 0	+300 0	+350 0	+400 0	+460 0	+520 0	+570 0	+630 0
H 13	+140 0	+180 0	+220 0	+270 0	+330 0	+390 0	+460 0	+540 0	+630 0	+720 0	+810 0	+890 0	+970 0
J 7	+4 -6	+6 -6	+8 -7	+10 -8	+12 -9	+14 -11	+18 -12	+22 -13	+26 -14	+30 -16	+36 -16	+39 -18	+43 -20
K 6	0 -6	+2 -6	+2 -7	+2 -9	+2 -11	+3 -13	+4 -15	+4 -18	+4 -21	+5 -24	+5 -27	+7 -29	+8 -32
K 7	0 -10	+3 -9	+5 -10	+6 -12	+6 -15	+7 -18	+9 -21	+10 -25	+12 -28	+13 -33	+16 -36	+17 -40	+18 -45
M 7	-2 -12	0 -12	0 -15	0 -18	0 -21	0 -25	0 -30	0 -35	0 -40	0 -46	0 -52	0 -57	0 -63
N 7	-4 -14	-4 -16	-4 -19	-5 -23	-7 -28	-8 -33	-9 -39	-10 -45	-12 -52	-14 -60	-14 -66	-16 -73	-17 -80
N 9	-4 -29	0 -30	0 -36	0 -43	0 -52	0 -62	0 -74	0 -87	0 -100	0 -115	0 -130	0 -140	0 -155
P 6	-6 -12	-9 -17	-12 -21	-15 -26	-18 -31	-21 -37	-26 -45	-30 -52	-36 -61	-41 -70	-47 -79	-51 -87	-55 -95
P 7	-6 -16	-8 -20	-9 -24	-11 -29	-14 -35	-17 -42	-21 -51	-24 -59	-28 -68	-33 -79	-36 -88	-41 -98	-45 -108
P 9	-9 -31	-12 -42	-15 -51	-18 -61	-22 -74	-26 -88	-32 -106	-37 -124	-43 -143	-50 -165	-56 -186	-62 -202	-68 -223

Arbres	Jusqu'à 3 inclus	3 à 6 inclus	6 à 10	10 à 18	18 à 30	30 à 50	50 à 80	80 à 120	120 à 180	180 à 250	250 à 315	315 à 400	400 à 500
a 11	-270 -330	-270 -345	-280 -370	-290 -400	-300 -430	-320 -470	-360 -530	-410 -600	-580 -710	-820 -950	-1050 -1240	-1350 -1560	-1650 -1900
c 11	-60 -120	-70 -145	-80 -170	-95 -205	-110 -240	-130 -280	-150 -330	-180 -390	-230 -450	-280 -530	-330 -620	-400 -720	-480 -840
d 9	-20 -45	-30 -60	-40 -75	-50 -93	-65 -117	-80 -142	-100 -174	-120 -207	-145 -245	-170 -285	-190 -320	-210 -350	-230 -385
d 10	-20 -60	-30 -78	-40 -98	-50 -120	-65 -149	-80 -180	-100 -220	-120 -250	-145 -305	-170 -355	-190 -400	-210 -440	-230 -480
d 11	-20 -80	-30 -105	-40 -130	-50 -160	-65 -195	-80 -240	-100 -290	-120 -340	-145 -395	-170 -460	-190 -510	-210 -570	-230 -630
e 7	-14 -24	-20 -32	-25 -40	-32 -50	-40 -61	-50 -75	-60 -90	-72 -107	-85 -125	-100 -146	-110 -162	-125 -182	-135 -198
e 8	-14 -28	-20 -38	-25 -47	-32 -59	-40 -73	-50 -89	-60 -106	-72 -126	-85 -148	-100 -172	-110 -191	-125 -214	-135 -232
e 9	-14 -39	-20 -50	-25 -61	-32 -75	-40 -92	-50 -112	-60 -134	-72 -159	-85 -185	-100 -215	-110 -240	-125 -265	-135 -290
f 6	-6 -12	-10 -18	-13 -22	-16 -27	-20 -33	-25 -41	-30 -49	-36 -58	-43 -68	-50 -79	-56 -88	-62 -98	-68 -108
f 7	-6 -16	-10 -22	-13 -28	-16 -34	-20 -41	-25 -50	-30 -60	-36 -71	-43 -83	-50 -96	-56 -106	-62 -119	-68 -131
f 8	-6 -20	-10 -28	-13 -35	-16 -43	-20 -53	-25 -64	-30 -76	-36 -90	-43 -106	-50 -122	-56 -137	-62 -151	-68 -165
g 5	-2 -6	-4 -9	-5 -11	-6 -14	-7 -16	-9 -20	-10 -23	-12 -27	-14 -32	-15 -35	-17 -40	-18 -43	-20 -47
g 6	-2 -8	-4 -12	-5 -14	-6 -17	-7 -20	-9 -25	-10 -29	-12 -34	-14 -39	-15 -44	-17 -49	-18 -54	-20 -60
h 5	0 -4	0 -5	0 -6	0 -8	0 -9	0 -11	0 -13	0 -15	0 -18	0 -20	0 -23	0 -25	0 -27
h 6	0 -6	0 -8	0 -9	0 -11	0 -13	0 -16	0 -19	0 -22	0 -25	0 -29	0 -32	0 -36	0 -40
h 7	0 -10	0 -12	0 -15	0 -18	0 -21	0 -25	0 -30	0 -35	0 -40	0 -46	0 -52	0 -57	0 -63
h 8	0 -14	0 -18	0 -22	0 -27	0 -33	0 -39	0 -46	0 -54	0 -63	0 -72	0 -81	0 -89	0 -97
h 9	0 -25	0 -30	0 -36	0 -43	0 -52	0 -62	0 -74	0 -87	0 -100	0 -115	0 -130	0 -140	0 -155
h 10	0 -40	0 -48	0 -58	0 -70	0 -84	0 -100	0 -120	0 -140	0 -160	0 -185	0 -210	0 -230	0 -250
h 11	0 -60	0 -75	0 -90	0 -110	0 -130	0 -160	0 -190	0 -220	0 -250	0 -290	0 -320	0 -360	0 -400
h 13	0 -140	0 -180	0 -220	0 -270	0 -330	0 -390	0 -460	0 -540	0 -630	0 -720	0 -810	0 -890	0 -970
j 6	+4 -2	+6 -2	+7 -2	+8 -3	+9 -4	+11 -5	+12 -7	+13 -9	+14 -11	+16 -13	+16 -16	+18 -18	+20 -20
js 5	±2	±2,5	±3	±4	±4,5	±5,5	±6,5	±7,5	±9	±10	±11,5	±12,5	±13,5
js 6	±3	±4	±4,5	±5,5	±6,5	±8	±9,5	±11	±12,5	±14,5	±16	±18	±20
js 9	±12	±15	±18	±21	±26	±31	±67	±43	±50	±57	±65	±70	±77
js 11	±30	±37	±45	±55	±65	±80	±95	±110	±125	±145	±160	±180	±200
k 5	+4 0	+6 +1	+7 +1	+9 +1	+11 +2	+13 +2	+15 +2	+18 +3	+21 +3	+24 +4	+27 +4	+29 +4	+32 +5
k 6	+6 0	+9 +1	+10 +1	+12 +1	+15 +2	+18 +2	+21 +2	+25 +3	+28 +3	+33 +4	+36 +4	+40 +4	+45 +5
m 5	+6 +2	+9 +4	+12 +6	+15 +7	+17 +8	+20 +9	+24 +11	+28 +13	+33 +15	+37 +17	+43 +20	+46 +21	+50 +23
m 6	+8 +2	+12 +4	+15 +6	+18 +7	+21 +8	+25 +9	+30 +11	+35 +13	+40 +15	+46 +17	+52 +20	+57 +21	+63 +23
n 6	+10 +4	+16 +8	+19 +10	+23 +12	+28 +15	+33 +17	+39 +20	+45 +23	+52 +27	+60 +31	+66 +34	+73 +37	+80 +40
p 6	+12 +6	+20 +12	+24 +15	+29 +18	+35 +22	+42 +26	+51 +32	+59 +37	+68 +43	+79 +50	+88 +56	+98 +62	+108 +68

Code examen : 510-25202	B.E.P Maintenance de véhicule automobile.	SESSION 2003	DT 5/5
Code examen : 500-25205 à 25208	C.A.P Mécanicien en maintenance de véhicule toutes options.		