

Le candidat doit inscrire ci - dessous son numéro de table

C.A.P. : Boulanger – Charcutier traiteur – Préparateur en produits carnés – Poissonnier

Pâtissier glacier

Code spécialité :

Épreuve : **SCIENCES APPLIQUÉES**

Durée : **1h00**

Centre d'écrit

Session : **2003.**

NOM et Prénoms :
(en majuscules, suivi s'il y a lieu du nom d'épouse)

Date et lieu de naissance :

Griffe du correcteur

C.A.P. : Boulanger – Charcutier traiteur – Préparateur en produits carnés – Poissonnier - Pâtissier glacier
Épreuve : **SCIENCES APPLIQUÉES**

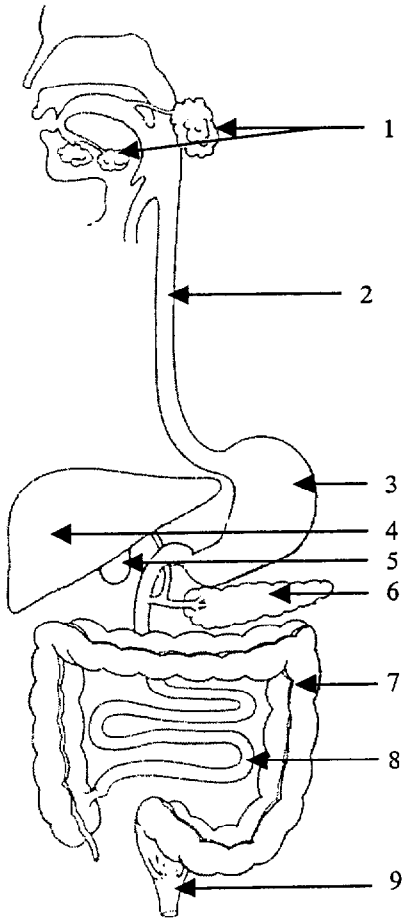
Session : **2003**

N° de sujet **03-259**

Folio **1 / 3**

L'usage de la calculatrice est autorisé

1 – Un aliment absorbé va suivre un trajet dans l'appareil digestif (voir croquis).
Indiquer le nom des organes et les sucs digestifs produits.



n° de l'organe	Nom de l'organe	Sécrétions digestives
1		
2		
3		
4		
5		
6		
7		
8		
9		

2 – Citer les constituants alimentaires énergétiques et préciser leurs rôles dans l'organisme.

-
-
-

Ne rien écrire

dans la partie barrée

03-259 Folio 2 / 3

3 – Les constituants alimentaires énergétiques sont transformés au cours de la digestion.
Identifier les molécules obtenues :

-
-
-

HYGIÈNE

Les yaourts sont fabriqués par des bactéries utiles par un processus de fermentation.

1 – Définir le terme pathogène

-
-

2 – Identifier deux bactéries pathogènes.

-
-

3 – Citer 4 conditions favorables à leur développement.

-
-
-
-

4 – Les yaourts, comme beaucoup d'autres produits sont conservés par le froid.
Définir l'influence du froid (réfrigération, congélation) sur le développement des micro-organismes.

- * réfrigération :
- * congélation :

Ne rien écrire

dans la partie barrée

03-259 Folio 3 / 3

ÉQUIPEMENTS

1 – Citer 3 risques liés au non-respect des règles de sécurité électrique :

-
-
-

2 – Définir les rôles d'un disjoncteur.

-
-

3 – Définir le rôle d'une prise de terre.

-

4 – Définir une eau potable.

-
-

5 – Définir une eau dure.

-
-

6 – Citer 4 inconvénients d'une eau dure :

-
-
-
-

7 – L'eau de la commune de Lille titre 35°TH, cette eau est : (barrer les mentions inutiles)

* très douce * douce *moyennement dure * dure