

CONTENU DU DOSSIER.

DOSSIER TECHNIQUE:

- Plan de masse.
- Plan du Rez de chaussée.
- Plan de l'étage.
- Coupe AA
- Coupe BB
- Façade A
- Façade B
- Pignon C
- Plan salle de bains-chambre 4 à l'étage.
- Descriptif et classement UPEC (DOCUMENT 1)
- Documentation FERMAFLEX RECORD (DOCUMENT 2)

DOCUMENT REPONSE PARTIE TECHNOLOGIQUE:

Feuille R1	questions 1.2.3.
Feuille R2	questions 4.5.
Feuille R3	question 6
Feuille R4	question 7.1
Feuille R5	question 7.2
Feuille R6	question 8
Feuille R7	question 9

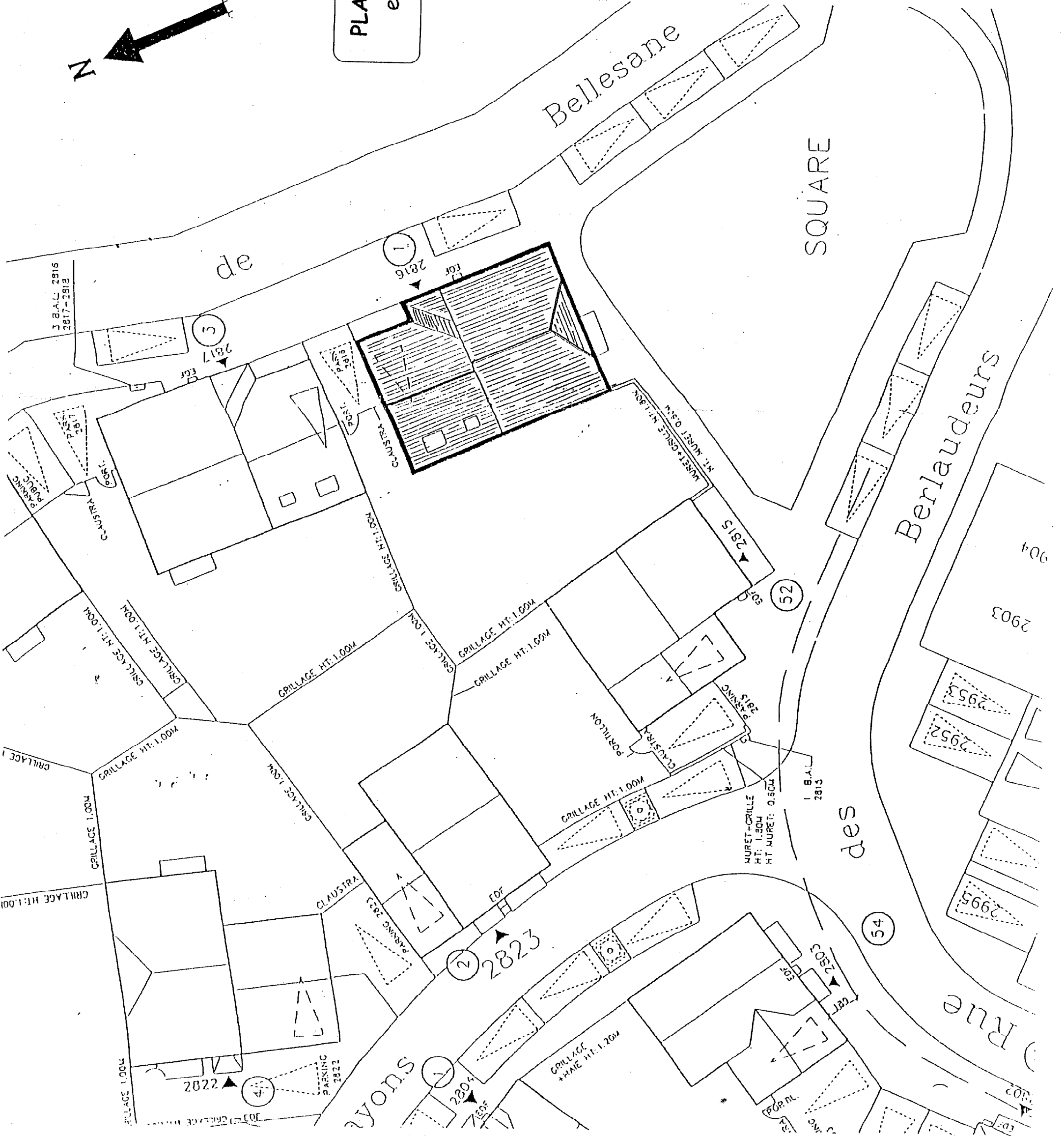
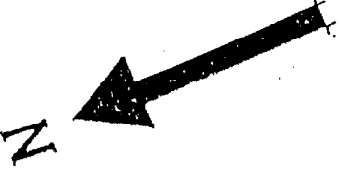
CAP CARRELAGE-MOSAIQUE SESSION JUIN 2003

EPREUVE EP1A
Partie technologique

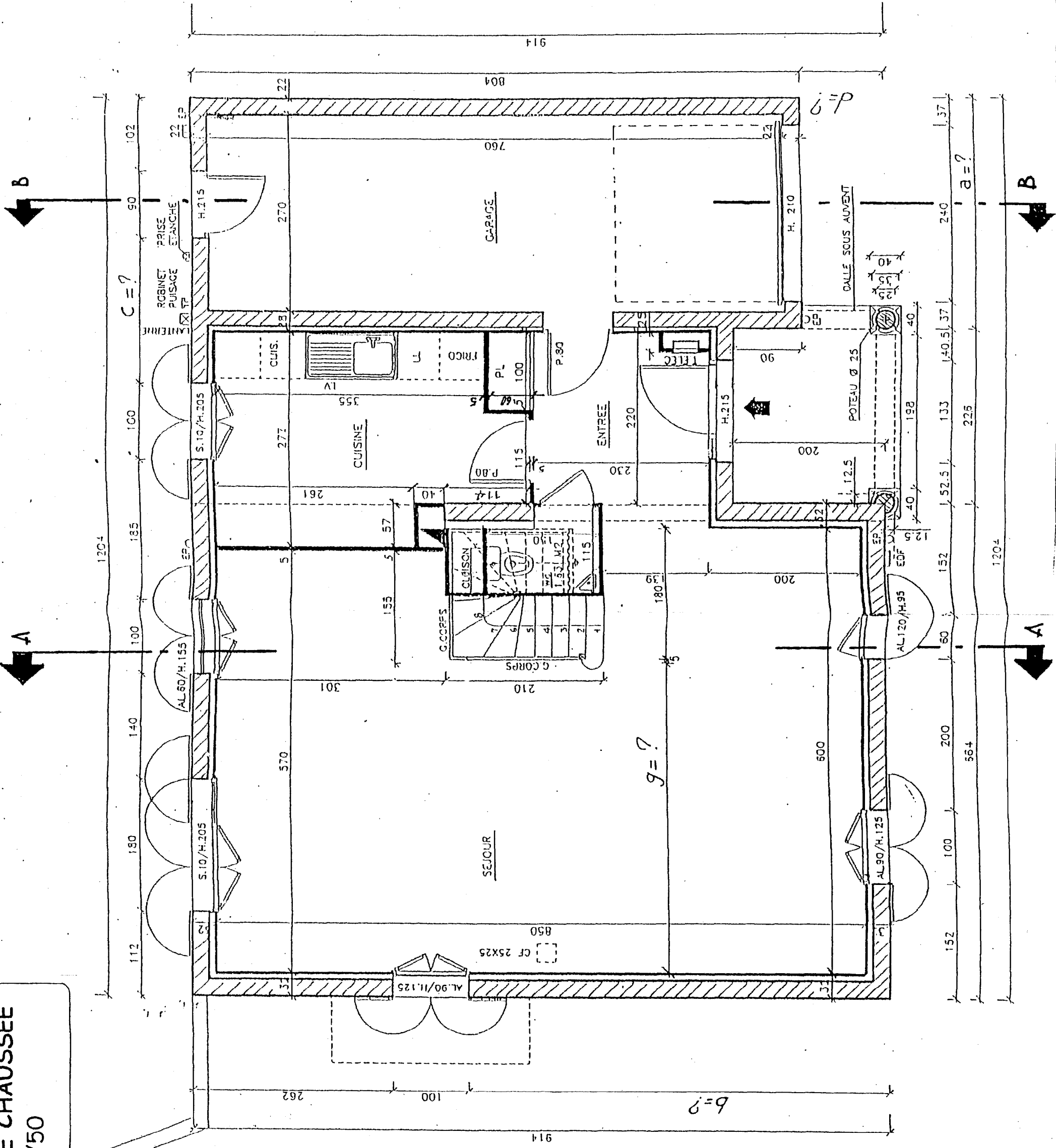
Durée : 4H00

CAP CARRELAGE MOSAÏQUE		CODE : 50 23 315	SESSION JUN 2003	PAGE 1/11
SUIJET		EPI - REALISATION ET TECHNOLOGIE PARTIE "A" TECHNOLOGIQUE - DOSSIER TECHNIQUE		
DUREE : 4 H 00		COEFF : 10		

PLAN DE MASSE
echelle 1/200

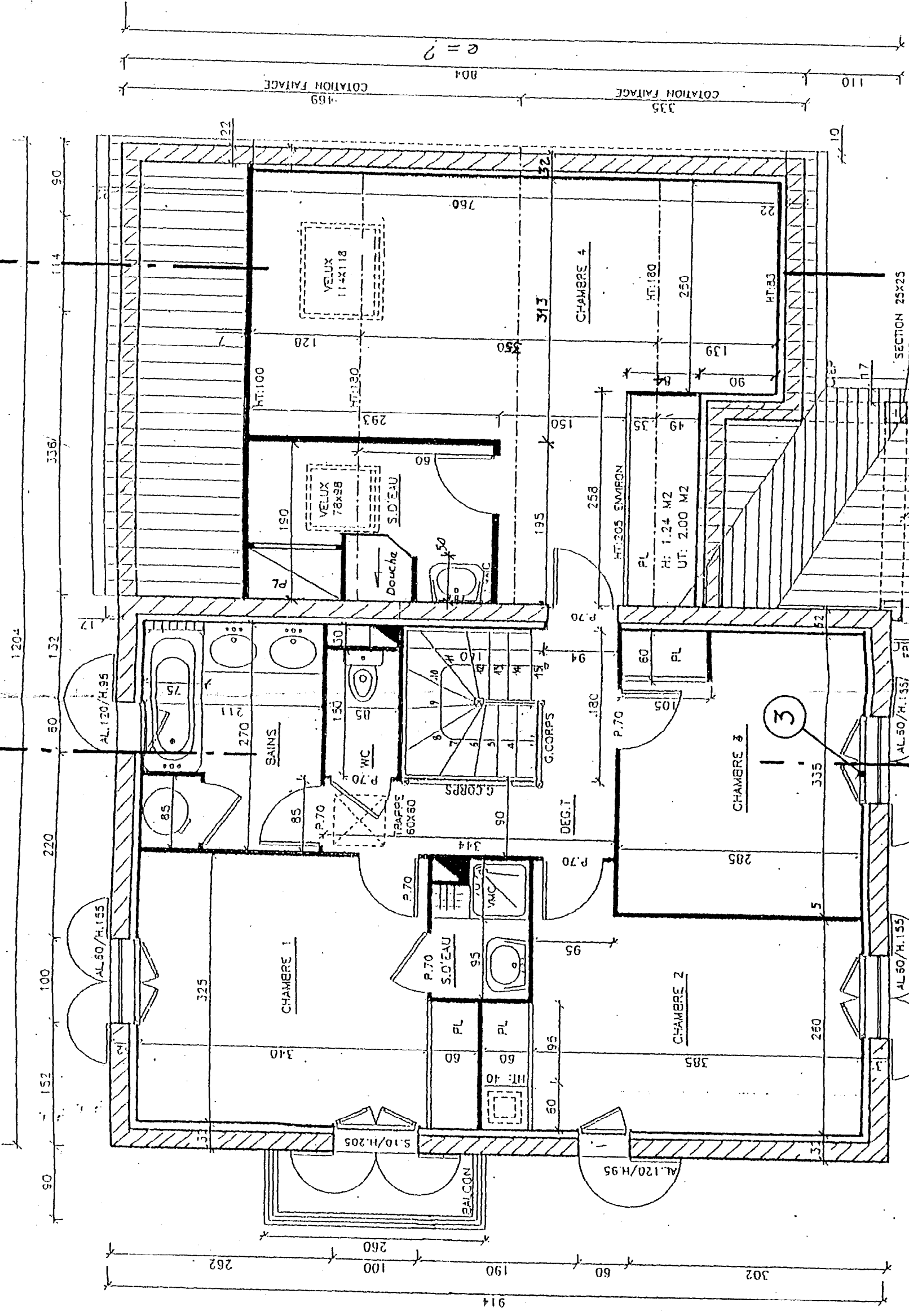
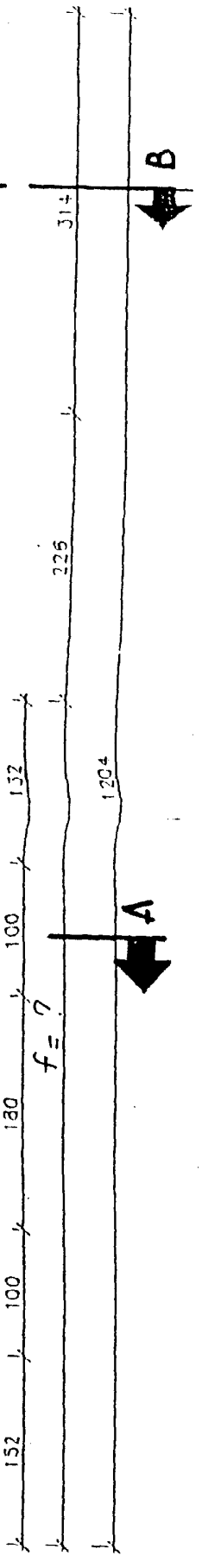
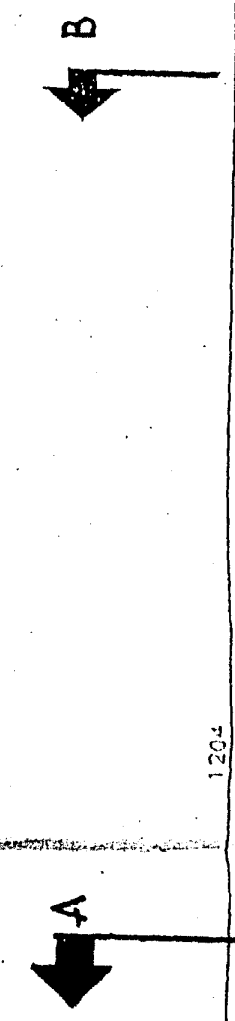


CAP CARRELAGE MOSAÏQUE		EPI - REALISATION ET TECHNOLOGIE		SUJET	
CODE : 50 23 315		SESSION		PARTIE "A" TECHNOLOGIE	
Durée : 4 H 00		JUN 2003		PAGE 2/11	
CORF : 10					

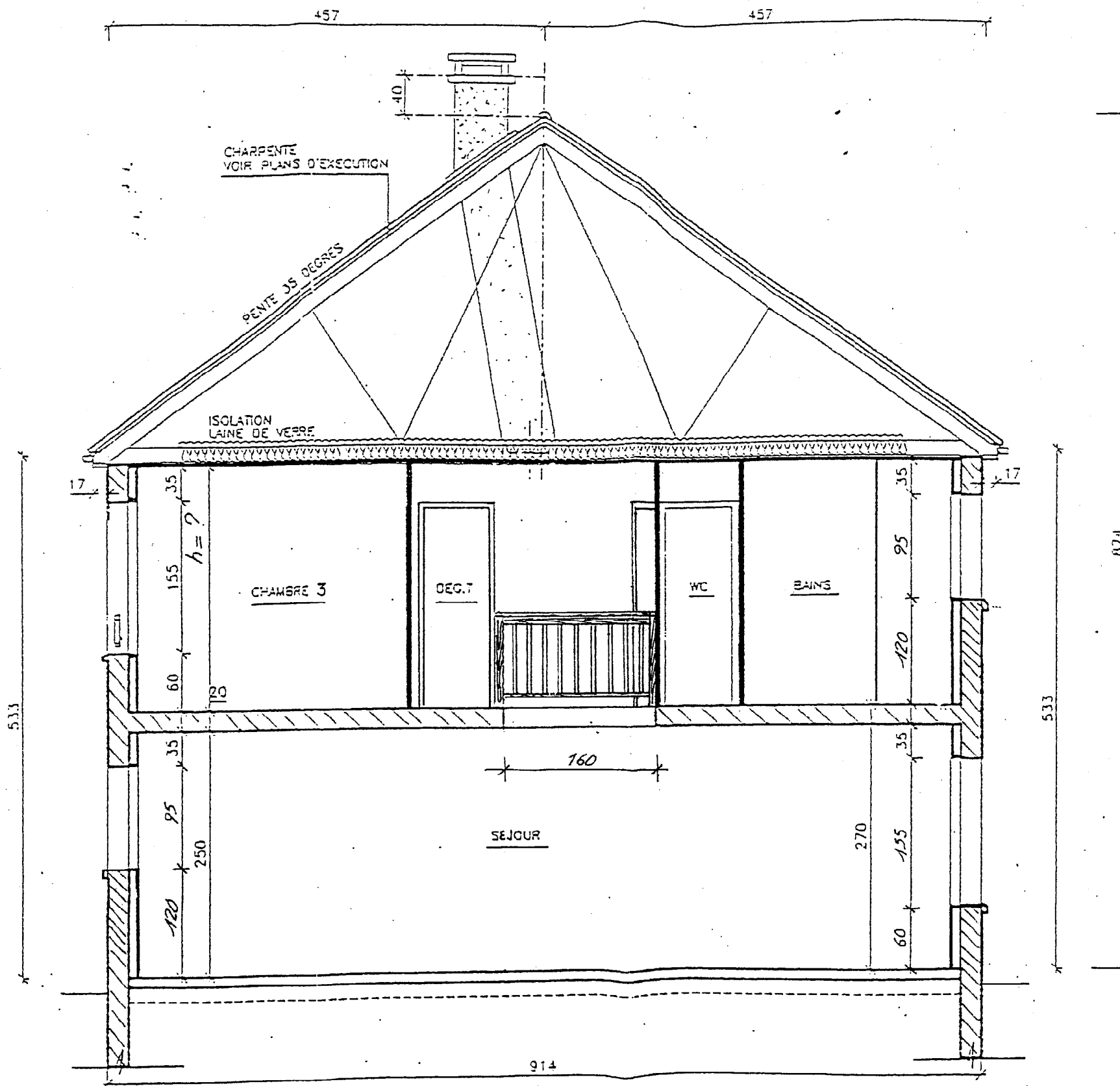


PLAN DU REZ DE CHAUSSEE
 echelle 1/50

CAP CARRELAGE MOSAÏQUE		EPI - REALISATION ET TECHNOLOGIE		SUIJET	
CODE : 50 23 315		SESSION		PARTIE "A" TECHNOLOGIQUE - DOSSIER TECHNIQUE	
Durée : 4 H 00		PAGE 3/11		JUN 2003	
COEFF : 10					



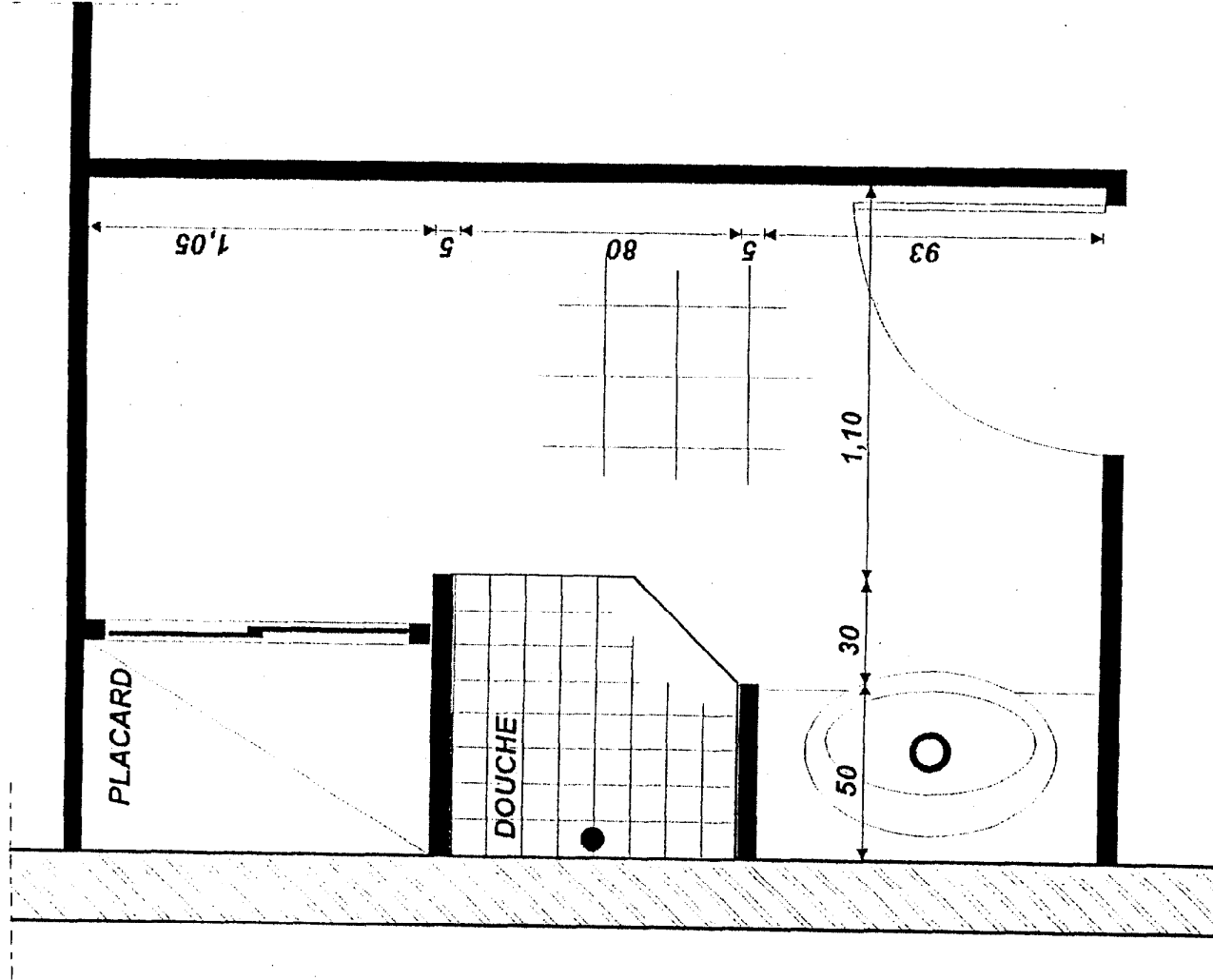
PLAN DE L'ETAGE
 echelle 1/50



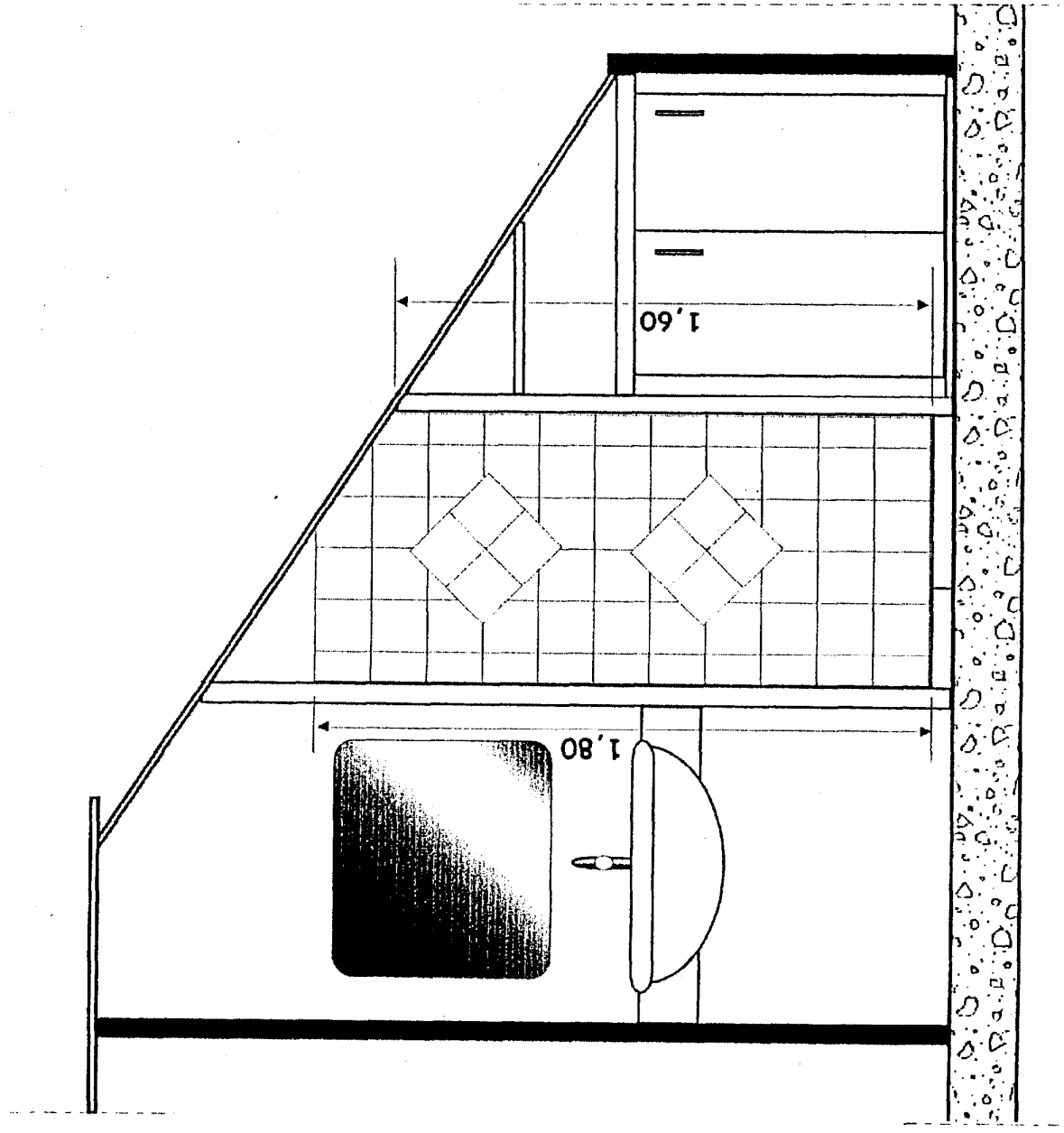
COUPE A-A
 echelle 1/50

CAP CARRELAGE MOSAÏQUE		CODE : 50 23 315	Durée : 4 H 00	COEF : 10
SUJET	EPI - REALISATION ET TECHNOLOGIE PARTIE "A" TECHNOLOGIQUE - DOSSIER TECHNIQUE	SESSION JUN 2003	PAGE 4/11	

PLAN SALLE DE BAIN - ETAGE - CHAMBRE 4
Echelle 1/20



COUPE SUR SALLE DE BAIN - ETAGE - CHAMBRE 4
Echelle 1/20



SUJET	CAP CARRELAGE MOSAÏQUE		CODE : 50 23 315	Durée : 4 H 00	COEF : 10
	EPI - REALISATION ET TECHNOLOGIE PARTIE "A" TECHNOLOGIQUE - DOSSIER TECHNIQUE		SESSION JUN 2003	PAGE 9/11	

DESCRIPTIF CARRELAGE

Les supports :

Les supports sont des planchers et des dallages sur terre-plain , finition : tirés à la règle par le gros-oeuvre.

Une réservation de 6 cm est prévue au RDC pour la pose de carrelage scellé.

Aucune réservation à l'étage.

Carrelage :

Carrelage 30 x 30 en grès étiré, finition émaillée, épaisseur 6mm

pose scellée sur chape fraîche au mortier de ciment CEM II / 32,5 dosé à 350 kg /m³

sable 0/5 dosé à 1200 litres /m³

épaisseur de la chape = 5cm.

Localisation : cuisine et ensemble du RDC

Carrelage 20 x 20 en grès étiré , finition émaillée,

pose collée avec colle type "FERMAFLEX CLASSIC" ou similaire.

Localisation : toutes les pièces d'eau et salle de bain de l'étage.

Carrelage 9,7 x 9,7 en grès cérame.

pose scellée sur chape fraîche au mortier CEM II / 32,5 dosé à 350 kg/m³

sable 0/5 dosé à 1200 litres /m³.

épaisseur de la chape de 4 cm .

Localisation : paillasson de la douche dans la salle de bain de la chambre 4.

Faïence murale:

Faïence 15 x 15 , deux couleurs blanc et bleu avec motifs .

pose collée avec colle type "FERMAFIX PLUS" ou similaire.

Jointoiment couleur blanche.

Localisation : salles de bains à l'étage

Faïence 10 x 10 épais. 6mm

pose collée , joints blancs

Localisation : cuisine au dessus de l'évier.

EXTRAIT CLASSEMENTS UPEC - MAISONS INDIVIDUELLES

localisation	classement
A. PIECES PRINCIPALES (PIECES SECHES) ET CIRCULATIONS	
Entrée ; dégagement et couloir en rez de chaussée	U ₂₅ P ₂ E ₁ C ₀
Toutes pièces avec porte-fenêtres sur jardin, terrasse ou balcon.	U ₂₅ P ₂ E ₁ C ₀
Séjour, pièces ouvrant sur le séjour par une baie libre.	U ₂₅ P ₂ E ₁ C ₀
Pièces à usage professionnel ; reception; salle d'attente.	U ₂₅ P ₂ E ₁ C ₀
Escaliers si le revêtement de marche habille le nez de marche.	U ₂₅ P ₂ E ₁ C ₀
Pièces sans accès sur l'extérieur, chambres à l'étage, locaux de rangement, vestiaires.	U ₂ P ₂ E ₁ C ₀
Circulation à l'étage, couloir, dégagement.	U ₂ P ₂ E ₁ C ₀
Escaliers avec profilé de nez de marche distinct du revêtement.	U ₂ P ₂ E ₁ C ₀
B. PIECES DE SERVICE (PIECES HUMIDES OU PIECES D'EAU)	
Cuisine , coin-cuisine attenant à un séjour.	U ₂₅ P ₂ E ₂ C ₂
Salle d'eau ou salle de bains , douche, WC.	U ₂ P ₂ E ₂ C ₁
Salle d'eau, ect... , sur support en bois ou en dérivés du bois.	U ₂ P ₂ E ₃ C ₁

DOCUMENT 1

CAP CARRELAGE MOSAÏQUE		CODE : 50 23 315	Durée : 4 H 00	COEF : 10
SUJET	EPI - REALISATION ET TECHNOLOGIE PARTIE "A" TECHNOLOGIQUE - DOSSIER TECHNIQUE	SESSION JUN 2003	PAGE 10/11	

