

Sept. 2003

BEP/FINITION - CAP/PLÂTRERIE PEINTURE

Sept. 2003

EP1 TECHNOLOGIE

Page 1/9 :	SOMMAIRE	
Page 2/9	Question 1, lecture de plan	/20
Page 3/9 :	Question 2, dessin de développé	/20
Page 4/9 :	Document réponse à la question 2	
Page 5/9 :	Question 3, décoder une fiche technique	/10
Page 6/9 :	Question 4, étude de travail	/20
Page 7/9 :	Question 5, choix de matériel	/20
Page 8/9 :	Film commenté plâtre allégé	
Page 9/9 :	Question 6, sécurité et prévention	/10
	TOTAL	/100

NOTE/ /20

Le dossier doit être rendu complet agrafé en fin d'épreuve

EXAMEN	DUREE	COEF	SPECIALITE:	FINITION	Plâtrerie/Peinture
BEP/CAP	4 heures	10	EPREUVE:	EP1 TECHNOLOGIE	
SESSION 2003 sept.			REPERE:	DR Page 1/9	

BEP	FINITION
CAP	PLÂTRERIE PEINTURE
EP1 TECHNOLOGIE	

QUESTION N°1
LECTURE DE PLAN C1/2

On demande:

- de décoder et analyser un dossier technique et de répondre aux questions posées

On donne:

- Le Dossier Technique (DT)
- Le Document Réponse ci-contre

On exige:

- des réponses complètes rédigées correctement
- temps conseillé 1 heure
- notation sur 20 points

N°	QUESTIONS	REPOSES	NOTES
1	Donner l'orientation de la façade principale (voir DT 3/5 et 4/5)		/2
	Donner l'orientation du pignon salon (voir DT 3/5 et 4/5)		/2
2	Donner l'échelle du plan du R.D.C. (voir DT 4/5)		/2
3	Donner la surface de la chambre 3, 2 chiffres après la virgule, indiquer l'unité (voir DT 5/5)		/2
4	Indiquer le niveau du terrain naturel (voir DT 5/5)		/1
5	Indiquer avec l'unité, l'épaisseur des cloisons de séparation (voir DT 4/5)		/2
6	Déterminer le nombre de Portes Fenêtre (voir DT 3/5)		/1
7	Calculer la hauteur d'une marche d'escalier. Écrire les notes de calcul et donner le résultat en cm (voir DT 4/5 et 5/5)		/2
8	Calculer la largeur (l) de la chambre 2. Écrire les notes de calcul et indiquer l'unité (voir DT 4/5)		/2
9	Nommer l'élément repéré en "A" voir (DT 4/5)		/2
10	Donner l'épaisseur de l'isolant thermique (voir DT 2/5)		/2
TOTAL			/20

EXAMEN	DUREE	COEF	SPECIALITE:	FINITION	Plâtrerie/Peinture
BEP/CAP	4 heures	10	EPREUVE:	EP1 TECHNOLOGIE	
SESSION 2003			REPÈRE:	DR Page 2/9	

QUESTION N°2
DESSIN C1/2

On demande :

- De compléter, aux instruments de dessin, le dessin de développé des murs de la chambre 3
- De faire figurer les menuiseries
- De compléter la cotation

On donne :

- Le plan, DT 4/5
- Les coupes, DT 5/5
- Le CCTP, DT 2/5
- Le document réponse, page suivante DR 4/9

On exige :

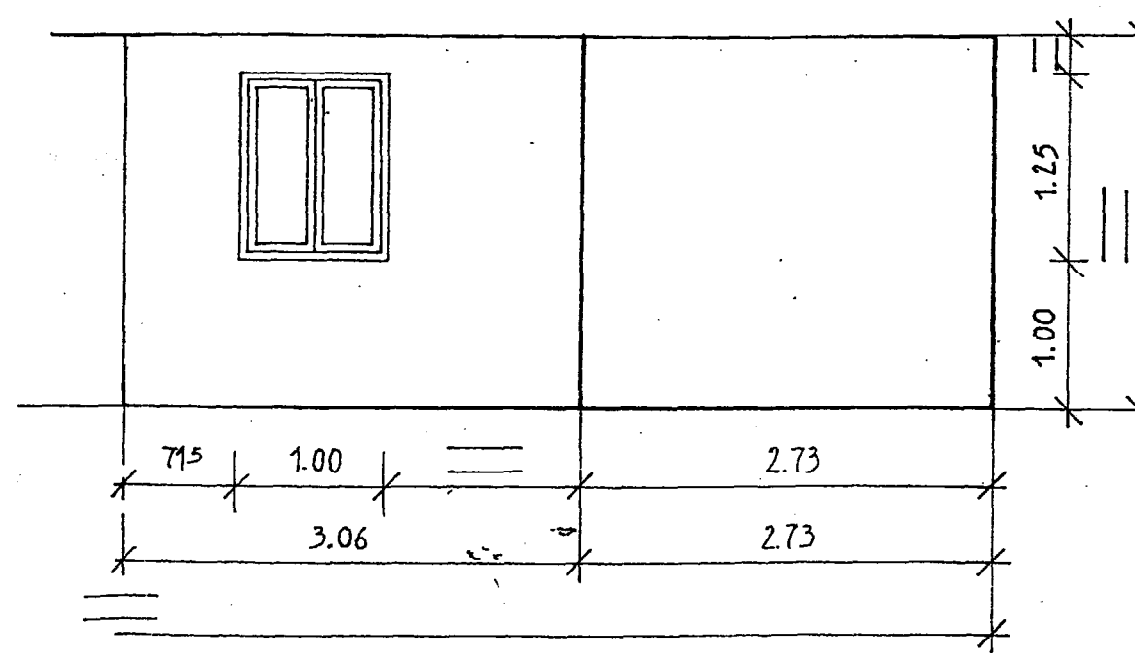
- Un dessin complet
- A l'échelle
- Précis
- Coté

Barème

Critères d'évaluation	Note
développé des murs	/6
dessin des menuiseries	/2
cotation horizontale	/6
cotation verticale	/2
propreté du dessin	/4
TOTAL	/20

EXAMEN	DUREE	COEF	SPECIALITE:	FINITION	Plâtrerie/Peinture
BEP/CAP	4 heures	10	EPREUVE:	EP1 TECHNOLOGIE	
SESSION 2003			REPERE:	DR Page 3/9	

DÉVELOPPÉ DE LA CH.3.



ECH : 1/50^{ème}

EXAMEN	DUREE	COEF	SPECIALITE:	FINITION	Plâtrerie/Peinture
BEP/CAP	4 heures	10	EPREUVE:	EP1 TECHNOLOGIE	
SESSION 2003			REPERE:	DR Page 4/9	

QUESTION N°3

On demande:
C 1/2/4

- de décoder les extraits des fiches techniques du plâtre allégé " LUTECE 2000 ".

On donne:

- les extraits des fiches techniques « LUTECE », ci-dessous ;
- le document-réponse.

On exige:

Critères d'évaluation	Évalué sur	Méthode d'évaluation
-des réponses exactes.	Question 3.1 2 points	La bonne réponse
	Question 3.1 2 points	La bonne réponse
	Question 3.1 2 points	Les deux bonnes réponses
-des calculs justes.	Question 3.1 2 points	La consommation est donnée
	Question 3.1 2 points	La quantité est calculée

DOCUMENT REPONSE DE LA QUESTION 3		NOTE
3.1	Donner le temps d'utilisation total de "Lutèce 2000 C" et "Lutèce 2000 L" Réponse:	/2
3.2	Donner la signification de "C" de "Lutèce 2000 C" et de "L" de "Lutèce 2000 L" Réponse:	/2
3.3	Calculer la quantité de plâtre poudre nécessaire pour enduire un mur de 78 m ² sur 1 cm d'épaisseur Réponse:	/2
3.4	Calculer le nombre de sacs nécessaires pour l'ensemble du chantier, soit 1532 kg de plâtre poudre Réponse:	/2
3.5	Indiquer le mode de gâchage et le taux de gâchage du plâtre "Lutèce 2000 C" Réponse:	/2
TOTAL		/10

Plâtres allégés

PRODUITS	DESCRIPTION	Eau gâchage	Consommation (kg/m ²)	Épaisseur (cm)	Temps d'utilisation			Rendement moyen (kg/m ²)	Temps de séchage (jours)	Dureté (Shore D)	Référence technique		Poids du sac (kg)	Nombre de sacs par palette	Conservation (à partir de l'humidité dans l'air ambiant)
					Préparé	Plâtré	TOTAL				Norme d'utilisation	Norme de gâchage			
LUTECE 2000 C (ou RING 160)															
LUTECE 2000 L (ou RING 120)					15 mn	30 mn	2 h	4 m	15 jours à 1 mois	> 85	ENF 71-201 DTU 25-1	PFM 3N	33	45	4 mois

EXAMEN	DUREE	COEF	SPECIALITE:	FINITION	Plâtrerie/Peinture
BEPICAP	4 heures	10	EPREUVE:	EP1 TECHNOLOGIE	
SESSION 2003			REPERE:	DR Page 5/9	