

CONTENU DU DOSSIER.

DOSSIER TECHNIQUE:

- Plan de masse.
- Plan du Rez de chaussée.
- Plan de l'étage.
- Coupe AA
- Coupe BB
- Façade A
- Façade B
- Pignon C
- Plan salle de bains-chambre 4 à l'étage.
- Descriptif et classement UPEC (DOCUMENT 1)
- Documentation FERMAFLEX RECORD (DOCUMENT 2)

DOCUMENT REPONSE PARTIE TECHNOLOGIQUE:

Feuille R1	questions 1.2.3.
Feuille R2	questions 4.5.
Feuille R3	question 6
Feuille R4	question 7.1
Feuille R5	question 7.2
Feuille R6	question 8
Feuille R7	question 9

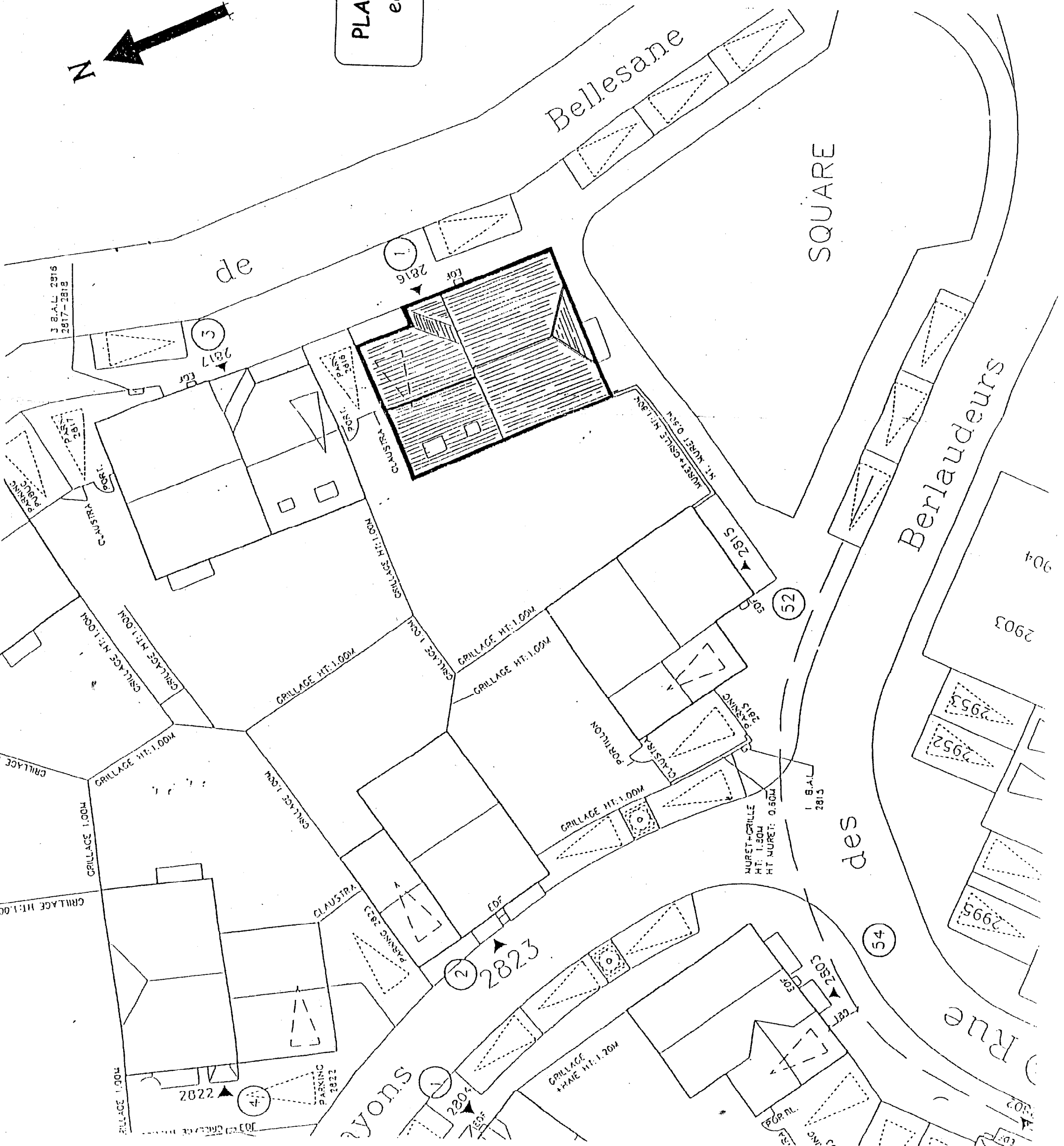
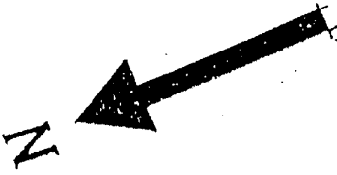
CAP CARRELAGE-MOSAIQUE SESSION JUIN 2003

EPREUVE EP1A
Partie technologique

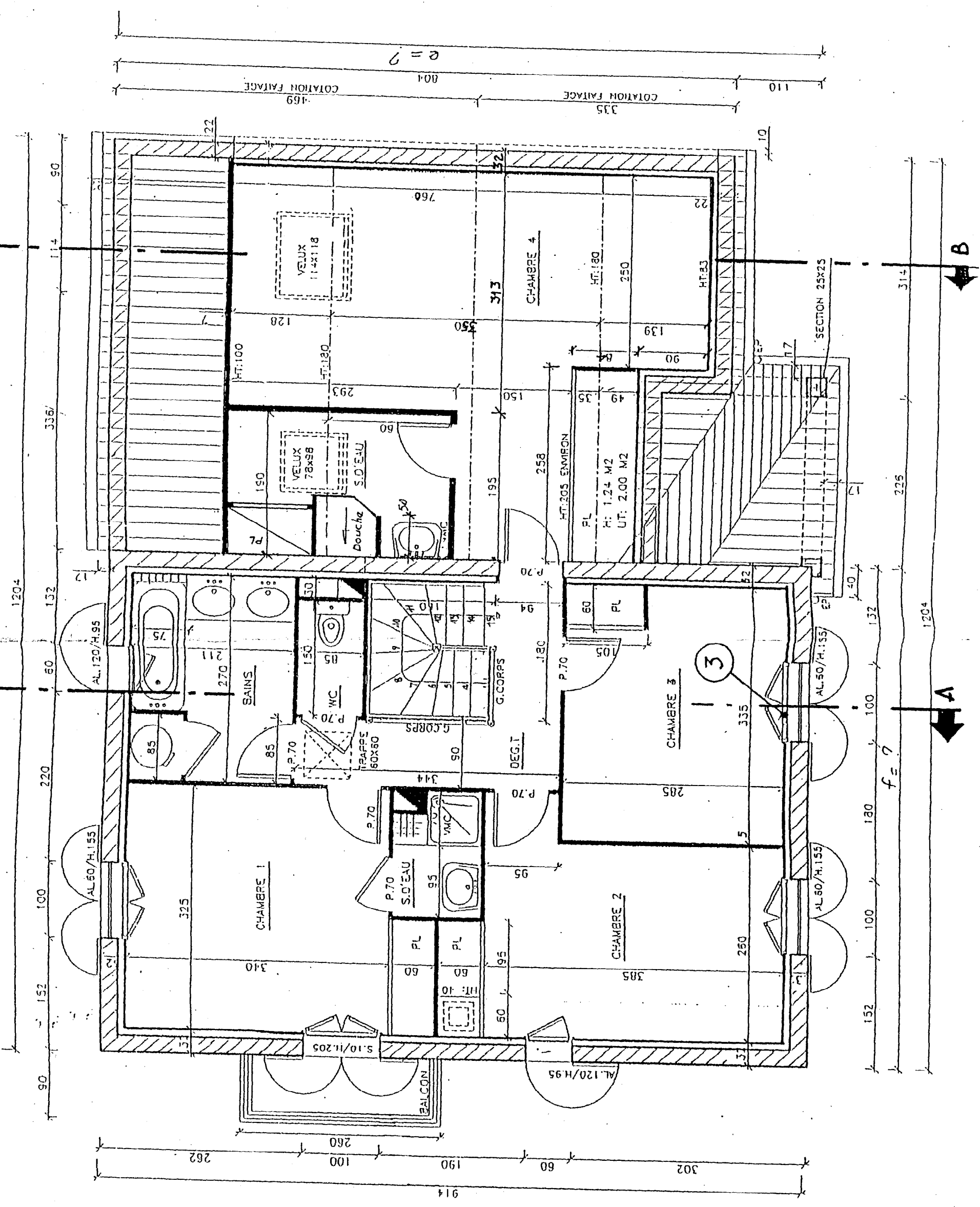
Durée : 4H00

CAP CARRELAGE MOSAÏQUE		EPI - REALISATION ET TECHNOLOGIE		PARTIE "A" TECHNOLOGIQUE - DOSSIER TECHNIQUE	
SUIJET		SESSION		JUN 2003	
CODE : 50 23 315		Durée : 4 H 00		PAGE 1/11	
COEF : 10					

PLAN DE MASSE
 echelle 1/200

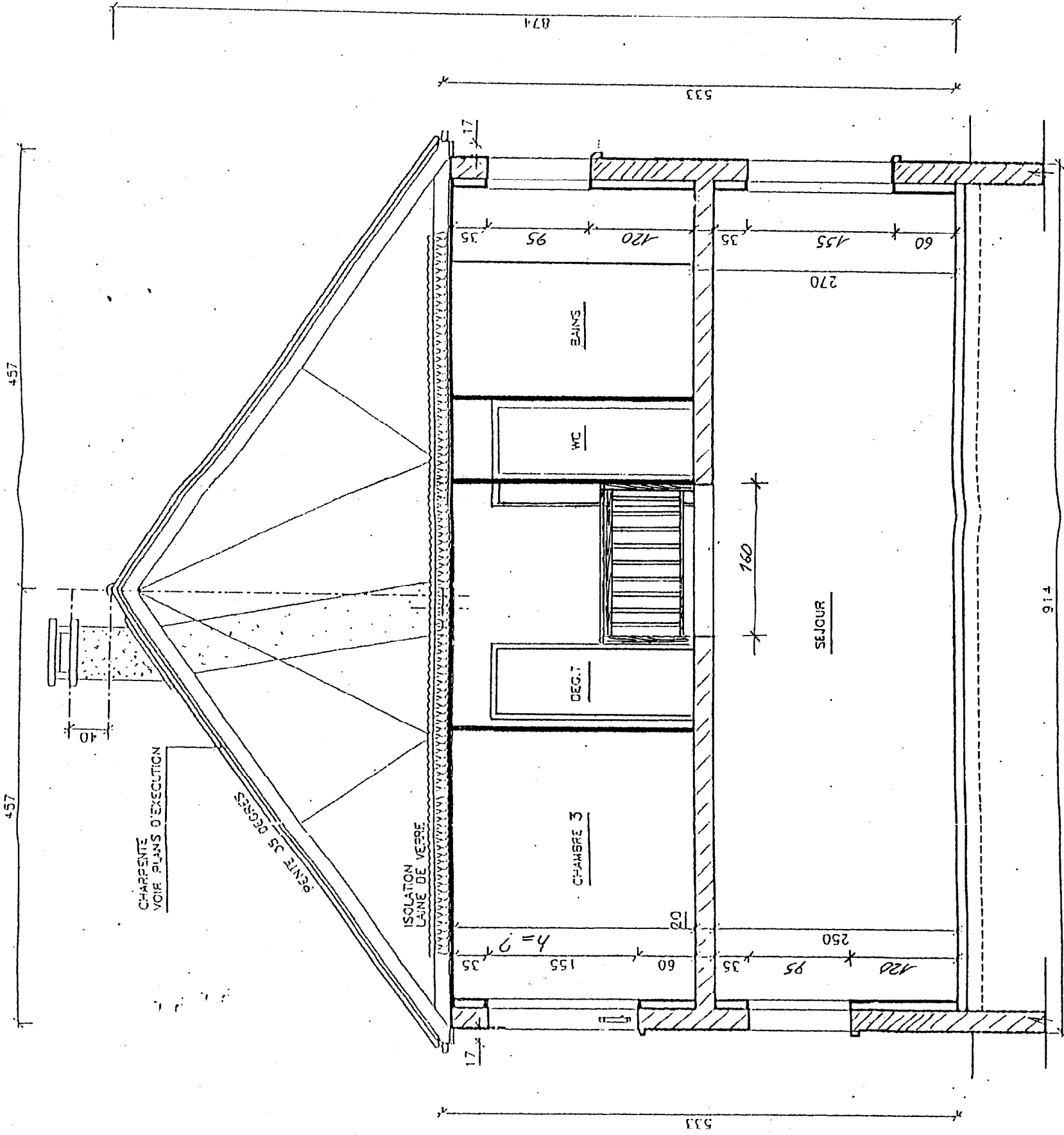


CAP CARRELAGÉ MOSAÏQUE		CODE : 50 23 315	Durée : 4 H 00	PAGE 3/11	SUJET
PARTIE "A" TECHNOLOGIE ET TECHNOLOGIE		SESSION	JUN 2003		
		COEFF : 10			

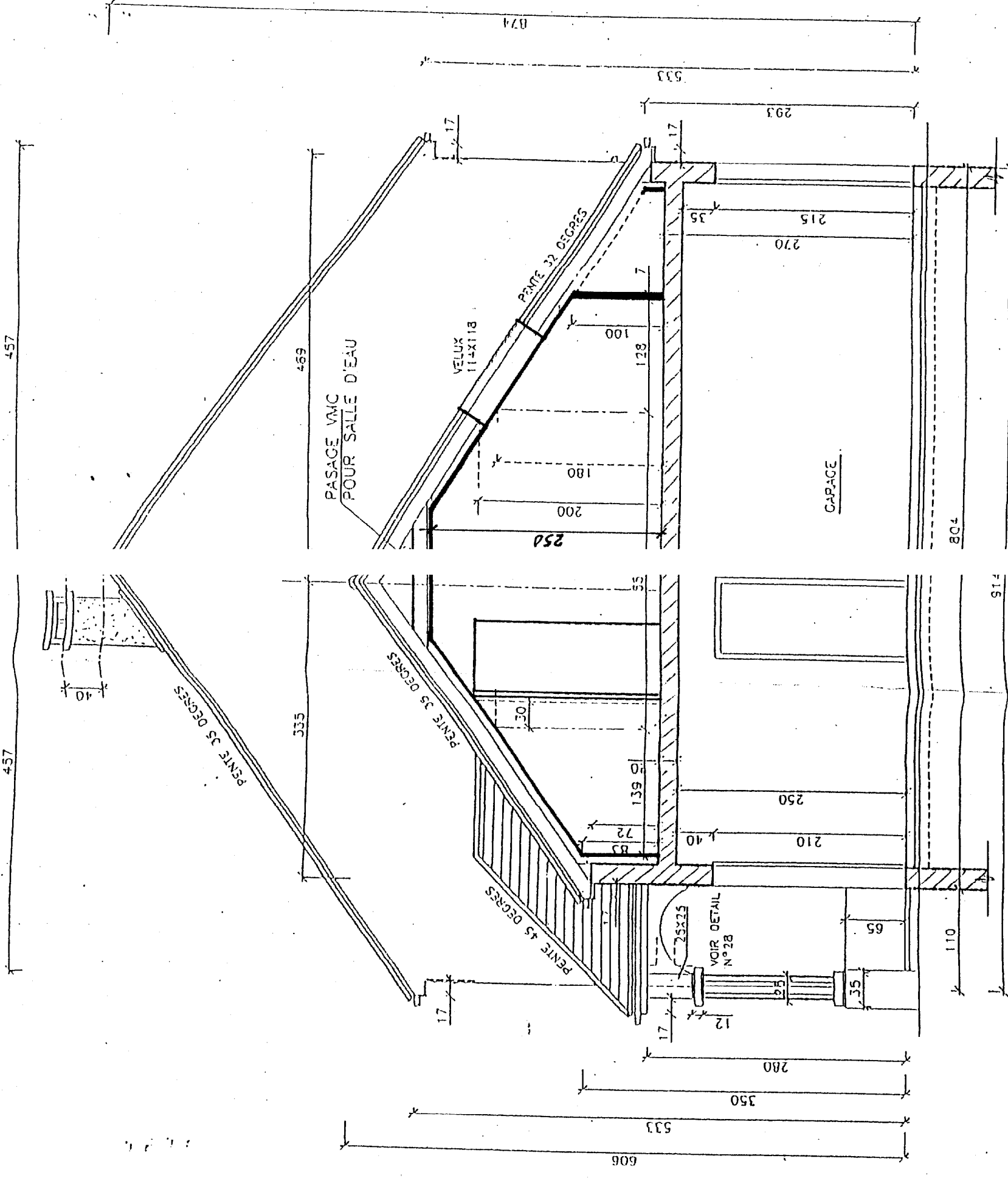


PLAN DE L'ETAGE
 echelle 1/50

COUPE A-A
 echelle 1/50



CAP CARRELAGE MOSAÏQUE		CODE : 50 23 315	Durée : 4 H 00	COEF. : 10
EPI - REALISATION ET TECHNOLOGIE		SESSION		
PARTIE "A" TECHNOLOGIQUE - DOSSIER TECHNIQUE		JUN 2003		
SUJET	PAGE 4/11			



COUPE B-B
 echelle 1/50

CAP CARRELAGE MOSAÏQUE	CODE : 50 23 315	Durée : 4 H 00	COEF : 10
EPI - REALISATION ET TECHNOLOGIE ARTIE "A" TECHNOLOGIQUE - DOSSIER TECHNIQUE	SESSION JUIN 2003	PAGE 5/11	

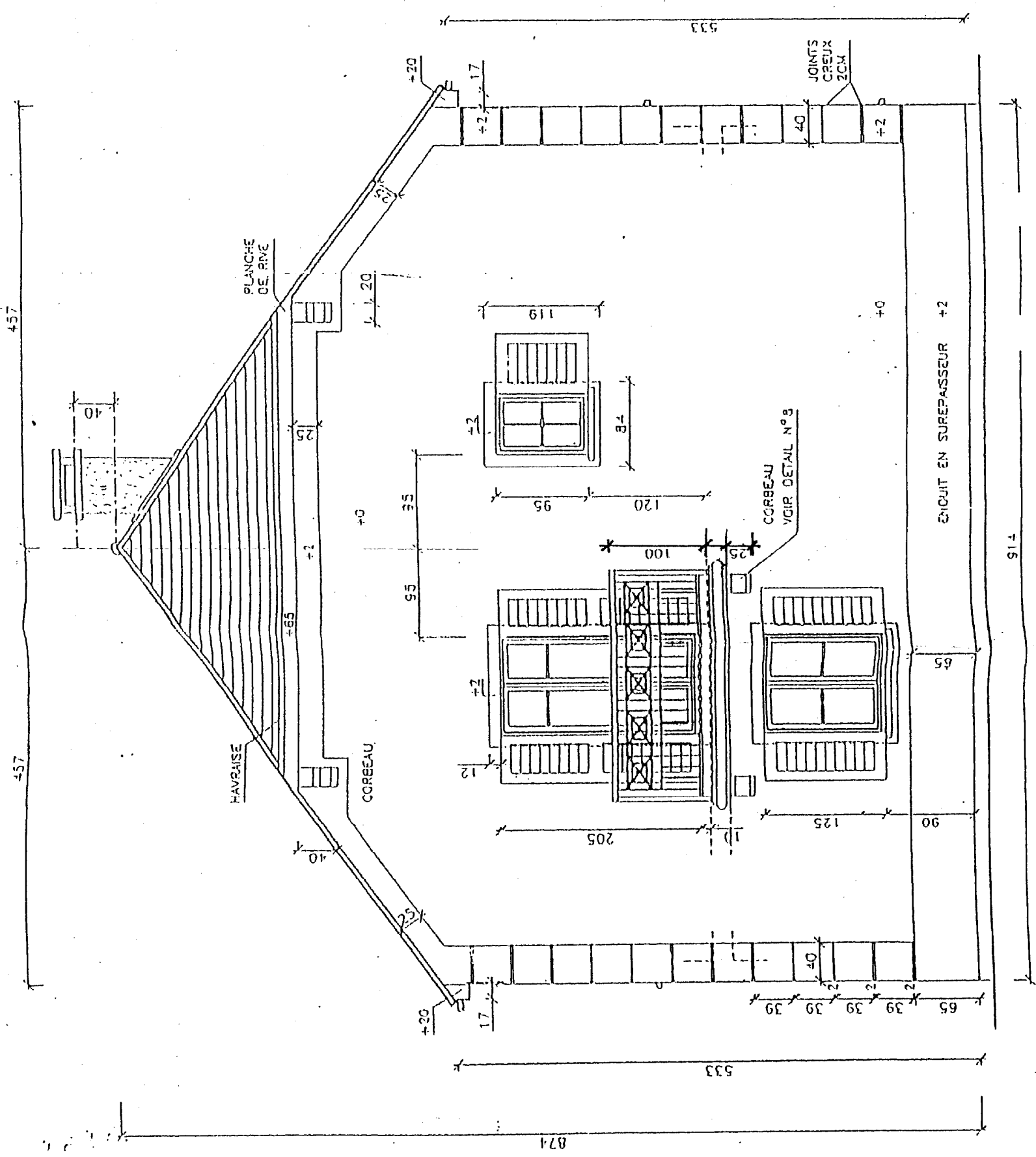
SUJET



FACADE A
echelle 1/50

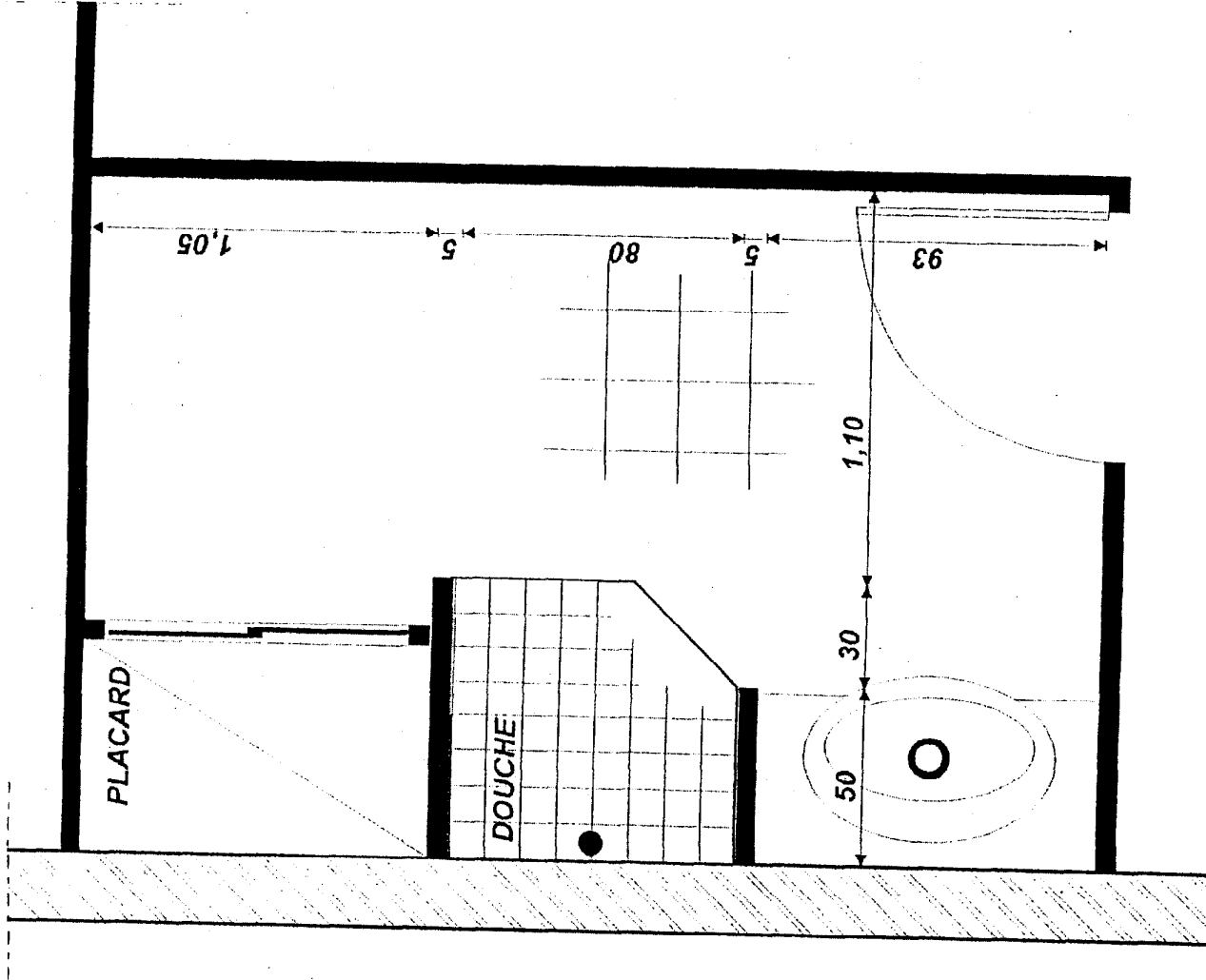
CAP CARRELAGE MOSAÏQUE		CODE : 50 23 315	Durée : 4 H 00	COEF : 10
SUJET	EPI - REALISATION ET TECHNOLOGIE PARTIE "A" TECHNOLOGIQUE - DOSSIER TECHNIQUE	SESSION JUN 2003	PAGE 6/11	

PIGNON C
 echelle 1/50

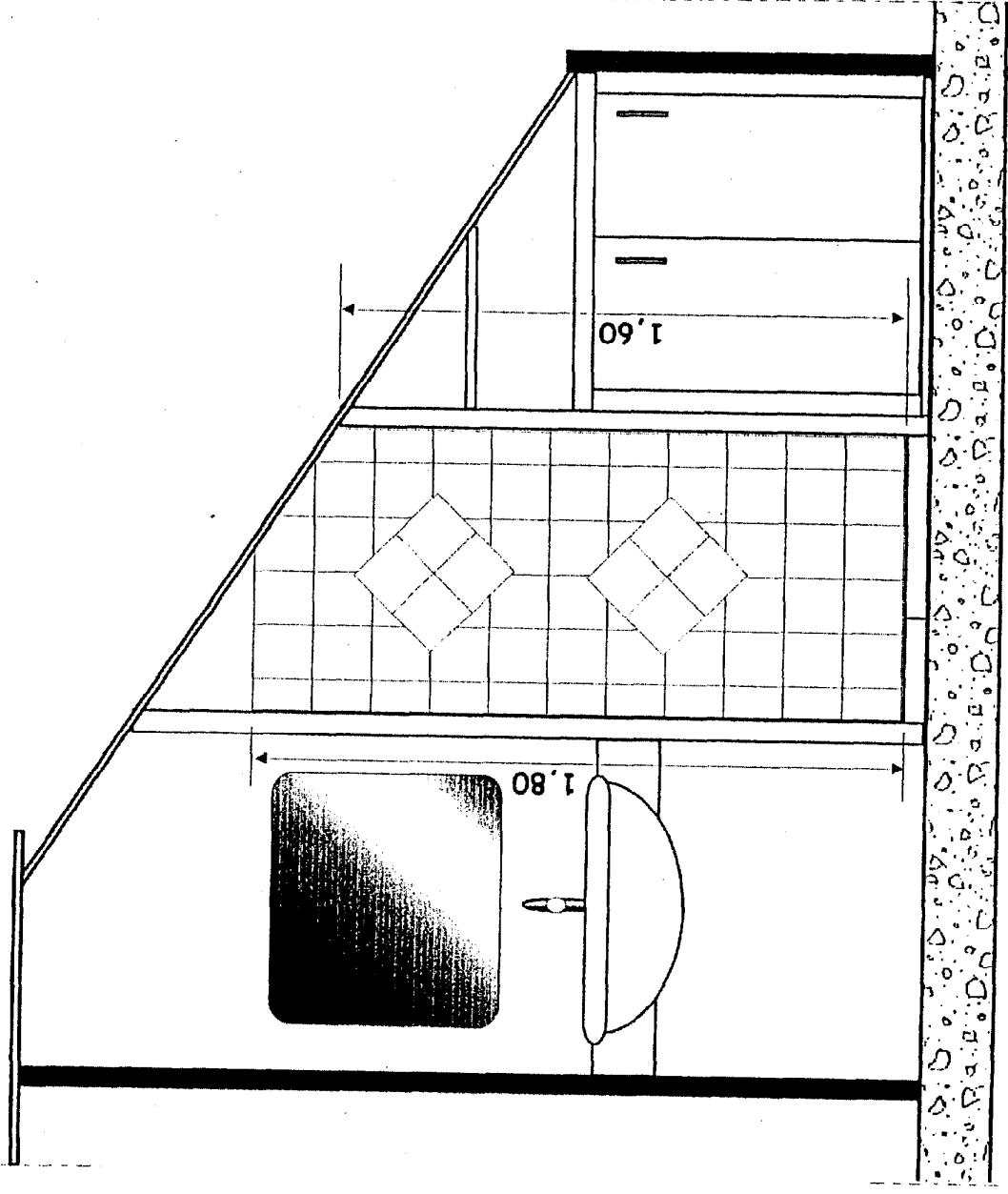


CODE : 50 23 315		Durée : 4 H 00		COEF : 10	
SUIJET		CAP CARRELAGE MOSAÏQUE		SESSION	
		EPI - REALISATION ET TECHNOLOGIE		JUN 2003	
		PARTIE "A" TECHNOLOGIQUE - DOSSIER TECHNIQUE		PAGE 8/11	

PLAN SALLE DE BAIN - ETAGE - CHAMBRE 4
Echelle 1/20



COUPE SUR SALLE DE BAIN - ETAGE - CHAMBRE 4
Echelle 1/20



SUJET	CAP CARRELAGE MOSAÏQUE	CODE : 50 23 315	Durée : 4 H 00	COEF : 10
	EPI - REALISATION ET TECHNOLOGIE	SESSION		
	PARTIE "A" TECHNOLOGIQUE - DOSSIER TECHNIQUE	JUIN 2003		PAGE 9/11

DESCRIPTIF CARRELAGE

Les supports :

Les supports sont des planchers et des dallages sur terre-plain , finition : tirés à la règle par le gros-oeuvre.

Une réservation de 6 cm est prévue au RDC pour la pose de carrelage scellé.

Aucune réservation à l'étage.

Carrelage :

Carrelage 30 x 30 en grès étiré, finition émaillée, épaisseur 6mm
pose scellée sur chape fraîche au mortier de ciment CEM II / 32,5 dosé à 350 kg /m³
sable 0/5 dosé à 1200 litres /m³
épaisseur de la chape = 5cm.

Localisation : cuisine et ensemble du RDC

Carrelage 20 x 20 en grès étiré , finition émaillée,
pose collée avec colle type "FERMAFLEX CLASSIC" ou similaire.

Localisation : toutes les pièces d'eau et salle de bain de l'étage.

Carrelage 9,7 x 9,7 en grès cérame.
pose scellée sur chape fraîche au mortier CEM II / 32,5 dosé à 350 kg/m³
sable 0/5 dosé à 1200 litres /m³.
épaisseur de la chape de 4 cm .

Localisation : pailasse de la douche dans la salle de bain de la chambre 4.

Faïence murale:

Faïence 15 x 15 , deux couleurs blanc et bleu avec motifs .
pose collée avec colle type "FERMAFIX PLUS" ou similaire.
Jointoiement couleur blanche.

Localisation : salles de bains à l'étage

Faïence 10 x 10 épais. 6mm
pose collée , joints blancs

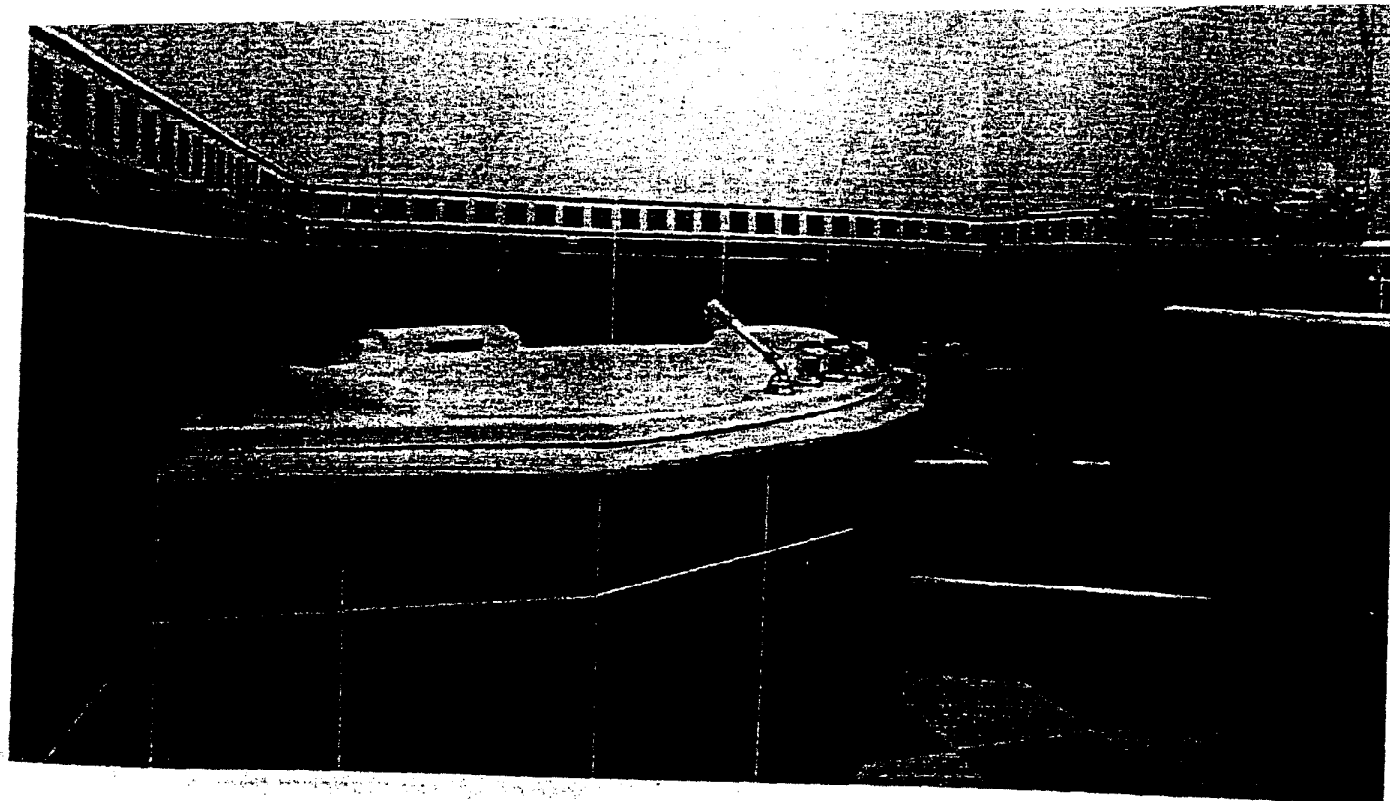
Localisation : cuisine au dessus de l'évier.

EXTRAIT CLASSEMENTS UPEC - MAISONS INDIVIDUELLES

localisation	classement
A. PIECES PRINCIPALES (PIECES SECHES) ET CIRCULATIONS	
Entrée , dégagement et couloir en rez de chaussée	U ₂₅ P ₂ E ₁ C ₀
Toutes pièces avec porte-fenêtres sur jardin, terrasse ou balcon.	U ₂₅ P ₂ E ₁ C ₀
Séjour, pièces ouvrant sur le séjour par une baie libre.	U ₂₅ P ₂ E ₁ C ₀
Pièces à usage professionnel ; reception; salle d'attente.	U ₂₅ P ₂ E ₁ C ₀
Escaliers si le revêtement de marche habille le nez de marche.	U ₂₅ P ₂ E ₁ C ₀
Pièces sans accès sur l'extérieur, chambres à l'étage, locaux de rangement, vestiaires.	U ₂ P ₂ E ₁ C ₀
Circulation à l'étage, couloir, dégagement.	U ₂ P ₂ E ₁ C ₀
Escaliers avec profilé de nez de marche distinct du revêtement.	U ₂ P ₂ E ₁ C ₀
B. PIECES DE SERVICE (PIECES HUMIDES OU PIECES D'EAU)	
Cuisine , coin-cuisine attenant à un séjour.	U ₂₅ P ₂ E ₂ C ₂
Salle d'eau ou salle de bains , douche, WC.	U ₂ P ₂ E ₂ C ₁
Salle d'eau, ect... , sur support en bois ou en dérivés du bois.	U ₂ P ₂ E ₃ C ₁

DOCUMENT 1

CAP CARRELAGE MOSAÏQUE		CODE : 50 23 315	Durée : 4 H 00	COEF : 10
SUJET	EPI - REALISATION ET TECHNOLOGIE PARTIE "A" TECHNOLOGIQUE - DOSSIER TECHNIQUE	SESSION JUN 2003	PAGE 10/11	



fermafix plus

EMPLOI

► DOMAINE D'UTILISATION

- pose de carrelages, terres cuites et pierres naturelles de petits et grands formats, sur supports muraux intérieurs, neufs ou anciens, et sur paillasses, tables et plans de travail
- pose de plaquettes de parement ou de petits éléments céramiques sur murs extérieurs (nous consulter)
- pose sur le système de protection à l'eau sous carrelage fermasec

SUPPORTS	MURS INTÉRIEURS <small>(locaux très ou moyennement humides (EA, EB, EB+ privatifs))</small>
bois* (panneaux CTBX-CTBH) (uniquement en locaux secs)	
béton cellulaire panneaux de PS extrudé revêtu (type Lux, Wedi) carreaux de terre cuite	
béton enduit ciment plaque de plâtre (hydrofugé ou non) carreau de plâtre (hydrofugé ou non) peinture dépolie (sur support ciment) ancien carrelage système fermasec	
ancien carrelage (sur support ciment) carreau de plâtre hydrofugé (selon avis technique) béton enduit ciment système fermasec	
béton enduit ciment	

SUPPORTS	MURS INTÉRIEURS <small>(locaux très ou moyennement humides (EA, EB, EB+ privatifs))</small>	MURS EXTÉRIEURS
bois* (panneaux CTBX-CTBH) (uniquement en locaux secs)		
béton cellulaire panneaux de PS extrudé revêtu (type Lux, Wedi) carreaux de terre cuite		
béton enduit ciment plaque de plâtre (hydrofugé ou non) carreau de plâtre (hydrofugé ou non) peinture dépolie (sur support ciment) ancien carrelage système fermasec		
ancien carrelage (sur support ciment) carreau de plâtre hydrofugé (selon avis technique) béton enduit ciment système fermasec		
béton enduit ciment		

LIMITE D'EMPLOI

- ne pas appliquer :
 - sur sols intérieurs et extérieurs
 - dans des locaux très humides (piscines, laveries...)
 - pour la pose de carreaux de porosité réduite sur support non absorbant (ex. : émaux sur carreaux de grès); dans ce cas, fermafix plus sécherait lentement, l'eau contenue dans l'adhésif s'éliminant difficilement
 - sur métal et sur supports en mauvais état
 - sur mur recouvert d'un ragréage pelliculaire (inférieur à 3 mm)

CARACTÉRISTIQUES DE MISE EN ŒUVRE

- temps ouvert pratique : 30 minutes
- délai d'ajustabilité : 30 minutes
- temps d'attente pour faire les joints : de 12 à 24 heures au minimum
- durcissement complet : de 8 à 15 jours
- ces temps à + 20 °C sont allongés à basse température et réduits par la chaleur
- épaisseur de pose : de 1 à 4 mm

IDENTIFICATION

- composition : résines acryliques en dispersion, sables siliceux, adjuvants spécifiques
- densité de la pâte : 1,7

PERFORMANCES

- adhésif épais avec tenue à l'eau améliorée, de classe D2 ET
- adhérence initiale : ≥ 2 MPa
- adhérence après action de l'eau : $\geq 0,5$ MPa
- résistance aux températures : de - 20 °C à + 80 °C (sur produit sec)
- ces valeurs sont des résultats d'essais en laboratoire. Elles peuvent être sensiblement modifiées par les conditions de mise en œuvre sur le chantier
- poids maximal des carreaux : 30 kg/m²

DOCUMENTS DE RÉFÉRENCE

- avis technique en cours d'instruction
- certificats CSTBat
- cahiers des prescriptions techniques n° 3265 du CSTB

RECOMMANDATIONS

- sur mur extérieur, limiter l'emploi à des formats de 300 cm² pour une hauteur maximale de 6 m
- utilisation sur le système de protection à l'eau sous carrelage fermasec :
 - temps d'attente pour réaliser le jointoiment : 72 heures
 - utilisation des locaux : 7 jours

PRÉPARATION DES SUPPORTS

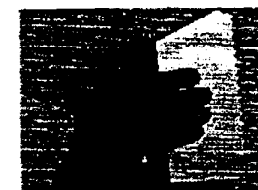
- supports neufs**
 - éliminer toute trace de graisse, d'huile ou de laitance
 - sur supports friables et absorbants (plâtre) ou sensibles à l'humidité (bois), appliquer une couche d'ibodur fixateur (séchage : de 3 à 4 heures)
- supports anciens**
 - griffer ou poncer les peintures lisses (laques brillantes...)
 - éliminer toute trace de produits d'entretien

CONDITIONS D'APPLICATION

- température d'emploi : de + 5 °C à + 35 °C
- ne pas appliquer sur support gelé, en cours de dégel, en plein soleil, ni sur support chaud

APPLICATION

- avant utilisation, malaxer fermafix plus pour le rendre plus maniable et faciliter son étalement
- sur ancien carrelage ou peinture ponces, appliquer une fine couche de fermafix plus sur le support. Laisser sécher de 2 à 3 heures. Cela facilitera l'application ultérieure sur ce support lisse
- appliquer fermafix plus sur le support avec une taloche, puis régler l'épaisseur avec une taloche crantée (choix de la denture selon le format du carreau et la planéité du support)



- procéder à un double encoilage pour des carreaux de format supérieur à 120 cm² (faible porosité) ou 500 cm² (porosité > 0,5 %)



- battre le carreau ou exercer une forte pression pour chasser l'air et assurer un bon transfert



fermafix plus

ADHÉSIF ÉPAIS
"HAUTE PERFORMANCE"
POUR CARRELAGE, RÉSISTANCE
AU GLISSEMENT, TEMPS OUVERT
ALLONGÉ (D2 ET)



- Prêt à l'emploi
- Haute résistance à l'humidité : adapté pour la pose en cuisines, salles de bains et sur murs extérieurs
- Collage sur système fermasec
- Permet la pose directe de faïences sur d'anciens revêtements (peinture, carrelage...)

à faire avec fermafix plus

- ✓ poser un carrelage sur un mur déjà carrelé ou peint.
- Solution page 154

UNITÉS DE VENTE

- seau de 25 kg (palette filmée complète de 27 seaux, soit 675 kg)
- seau de 15 kg (palette filmée complète de 42 seaux, soit 630 kg)
- seau de 8 kg (palette filmée complète de 60 seaux, soit 480 kg)
- seau de 2 kg (conditionné par carton de 8 x 2 kg, palette filmée complète de 240 seaux, soit 480 kg)

FORMAT DE LA PALETTE

100 x 120 cm

CONSOMMATION

elle dépend du format et du relief du carreau, du mode d'encollage et de la taloche crantée utilisée (cf. CPT)

CARREAU	TALOCHÉ CRANTÉE	CONSOMMATION MOYENNE
< 120 cm ²	PCT55 (dents 7 x 7 x 10 mm)	simple encollage 2,5 à 3 kg/m ²
≥ 120 cm ²	TC66 (dents 6 x 6 x 6 mm)	simple encollage 3,5 kg/m ² double encollage 4,5 kg/m ²

COULEUR

blanc

PRODUIT ASSOCIÉ : LES BAT'EXPRESS

ibodur fixateur : 150 à 200 ml/m² (bidons en métal de 5 et 15 l)

OUTILLAGE

truelle, peigne ou taloche crantée

nos outils page 11

CONSERVATION

1 an à partir de la date de fabrication, en emballage d'origine non ouvert, à l'abri du gel et des fortes chaleurs



DOCUMENT 2

CAP CARRELAGE MOSAÏQUE		CODE : 50 23 315	DUREE : 4 H 00	COEF : 10
SUJET	EPI - REALISATION ET TECHNOLOGIE PARTIE "A" TECHNOLOGIQUE -	SESSION JUIN 2003	PAGE 11/11	