

L'ART SUD-AFRICAIN EST À LA MODE !



A l'occasion d'une exposition sur l'Afrique du Sud, les hôtessees d'accueil porteront des chemisiers dont le décor rappelle les peintures du peuple NDEBELE.

Hésitant entre les modèles *Lorie* et *Anna*, les organisateurs de l'exposition demandent une solution intermédiaire, le modèle *Lorina*, qu'il vous faut imaginer.

Dans ce but, on vous demande de suivre les étapes suivantes :

ÉTAPE 1 (ci-contre, à droite) :

Proposer, pour le modèle *Lorina*, un dessin intermédiaire entre ceux des chemisiers *Lorie* et *Anna*.

ÉTAPE 2 (folio 2, à gauche) :

Analyser les caractéristiques plastiques (lignes, formes) des peintures NDEBELE, en répondant au questionnaire.

ÉTAPE 3 (folio 2, à droite) :

Agrandir le chemisier *Lorina* dont vous avez dessiné les formes dans l'étape 1.

ÉTAPE 4 (folio 2, à droite) :

Réaliser le décor du chemisier agrandi en utilisant au moins 3 des caractères plastiques repérés dans l'analyse des peintures NDEBELE.

ÉTAPE 5 (folio 2, à droite)

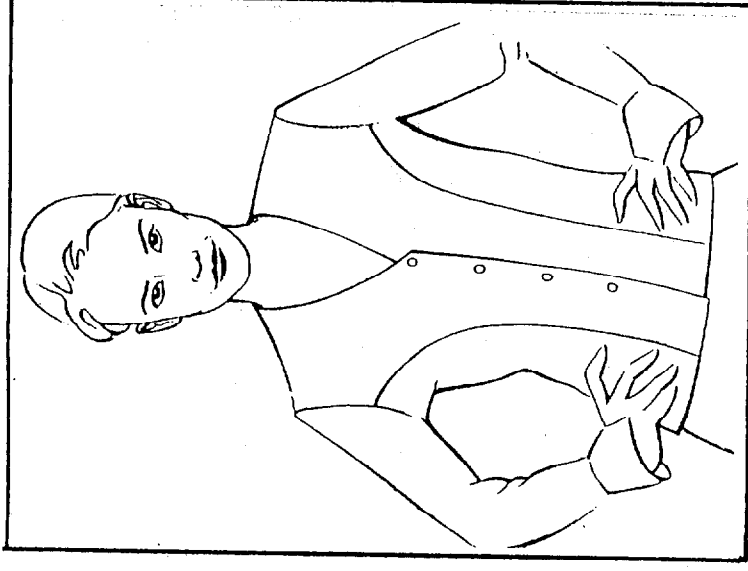
Proposer une organisation colorée avec des tons vifs, contrastée avec des noirs et des blancs.

Technique de réalisation au choix : crayons de couleurs, feutres, etc.

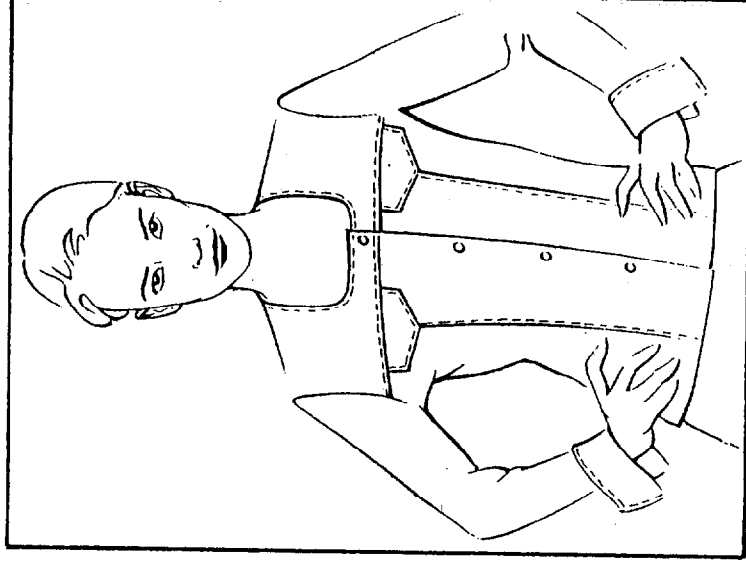
BARÈME D'ÉVALUATION :

- imaginer le dessin du modèle *Lorina* 4
- analyser les caractéristiques des peintures NDEBELE 3
- agrandir le chemisier *Lorina* 3
- réaliser le décor en retenant 3 caractères plastiques 4
- mettre en couleurs 3
- qualité d'exécution 3

ÉTAPE 1



Modèle LORIE



Modèle ANNA



Modèle LORINA

Code : 50 24 237

C.A.P. Prêt-à-Porter

Session 2003

Epreuve - EPI - Arts Appliqués

Coef : 10

SUJET

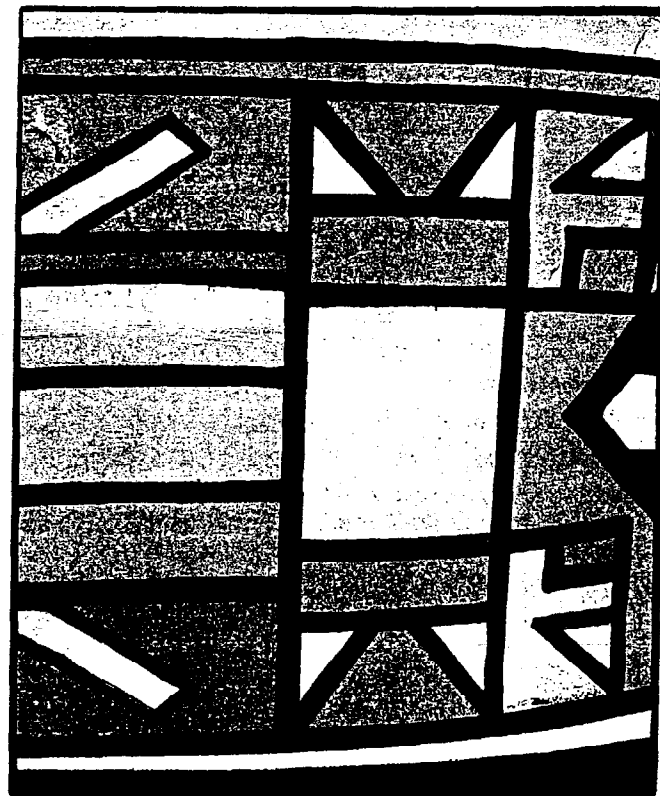
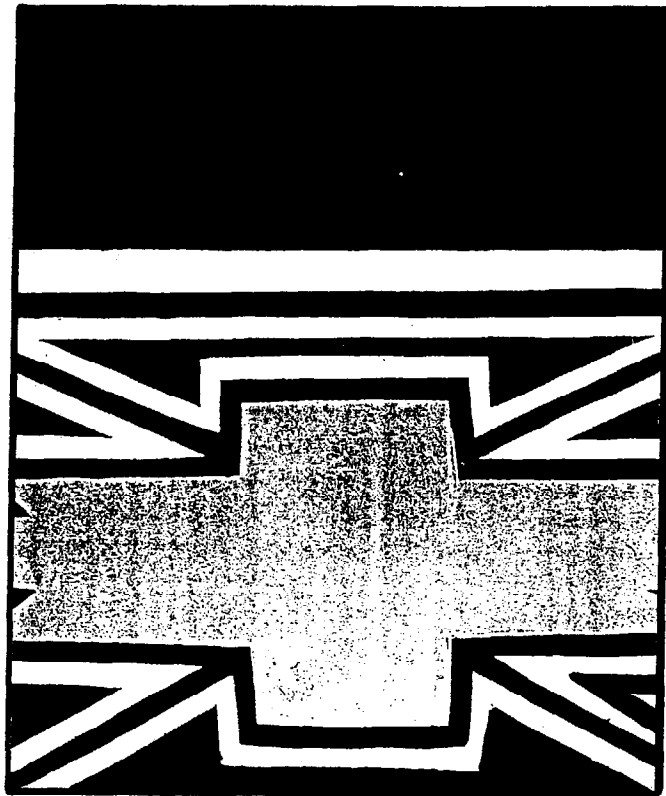
Folio 1/2

ETAPE 2

ENTOURER LES REPONSES CORRECTES

DANS LES FRAGMENTS DE PEINTURES NDEBELE CI-DESSOUS
LES FORMES SONT-ELLES :

simples ?		complexes ?	
symétriques ?		asymétriques ?	
inspirées par des éléments naturels ? (végétaux, animaux, humains, etc.)		géométriques ? (carrés, rectangles, triangles, cercles, etc.)	
juxtaposées ?	superposées ?	emboîtées ?	
floues ?		nettes ?	
avec contour ?		sans contour ?	

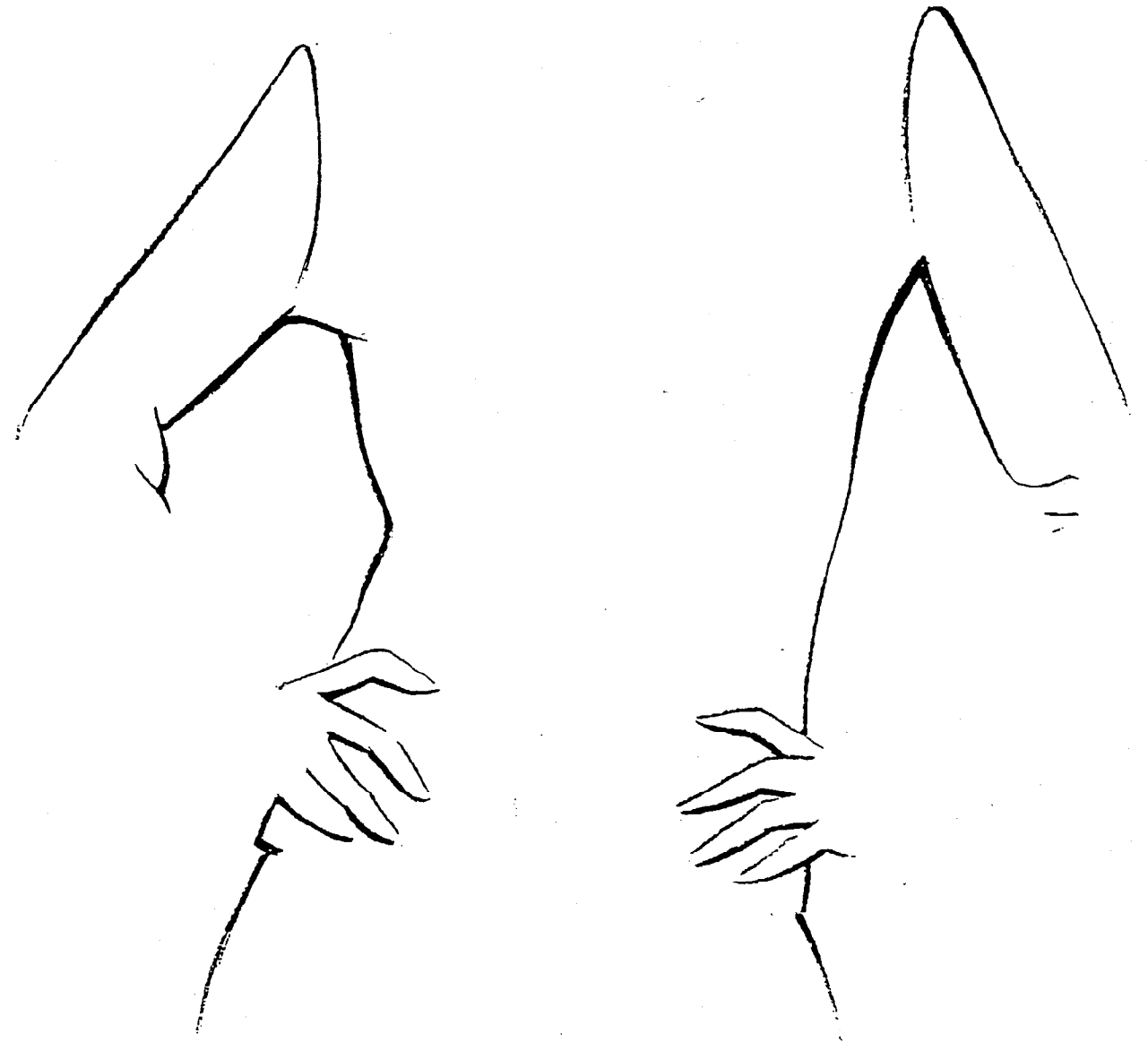


Ce sont les femmes NDEBELE qui se chargent de décorer les murs et façades des maisons de leur village.

Parmi les caractères plastiques repérés ci-dessus, quels sont les 3 que vous choisissez pour réaliser le décor du chemisier LORINA sur le grand dessin de droite ?

- 1
- 2
- 3

ÉTAPES 3, 4 ET 5



Code Examen :	C.A.P. Prêt-à-Porter	Session 2003
Epreuve - EP1 - Arts Appliqués		
Coef : 10	SUJET	Folio 2/2