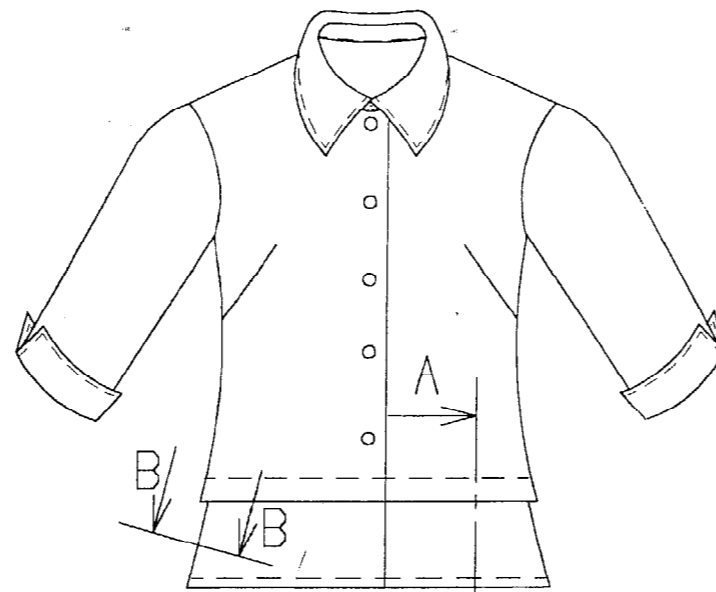


Modèle « CAMILLE »



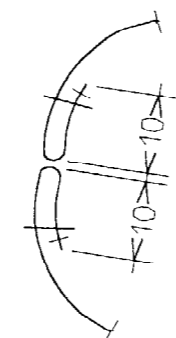
Modèle « CHLOE »

Vous devez réaliser la transformation du chemisier « CAMILLE », pour obtenir le chemisier « CHLOE »

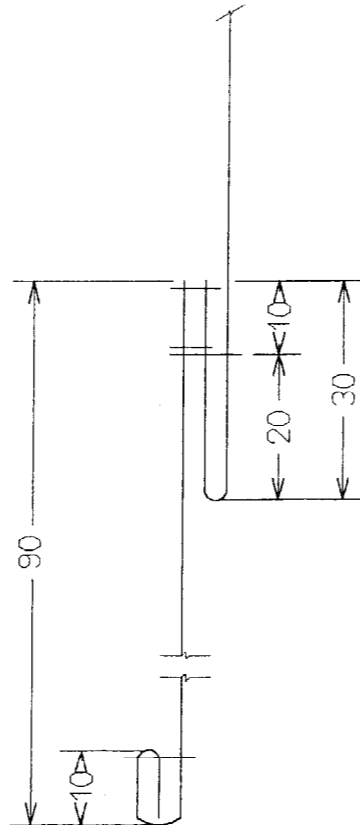
DESCRIPTIF DU MODELE « CHLOE »

Chemisier « CHLOE » bicolore, de style décontracté, composé d'un col chemisier avec pied de col, d'une manche 3/4 avec revers. Ajout de la croisure, de la parementure et d'un bas devant et bas dos, fendu sur le coté.

B-B



A-A



**VALEURS DE COUTURE :**

- Encolure : 10 mm
- Epaulés : 10 mm
- Emmanchures : 10 mm
- Cotés : 10 mm
- Bas du chemisier : 20 mm
- Vêtement, bas devant et dos : voir section A-A
- Diamètre du bouton : 20 mm

**Compétences :**

- C 1-2 Lire et analyser les documents.
- C 2-1 Proposer un choix technologique.
- C 3-1 Participer à la construction du produit.
- C 3-2 Effectuer les opérations de préparation de coupe.

13	6	Bouton		Diamètre 20 mm
12	1	Renfort pied de col	maille	
11	2	Renfort revers manche		
10	1	Renfort dessus col		
9	2	Pied de col	popeline	blanc
8	1	Dessous col		
7	1	Dessus col		
6	2	Revers manche		
5	2	Manche		
4	2	Bas devant	sergé	noir
3	1	Bas dos		
2	2	Devant		
1	1	Dos		
Rp	Nb	Désignation	Matière	Renseignement

Code : 50 24 237	C.A.P. : Prêt à Porter		Session 2003
Epreuve - EP2 Préparation - Technologies			
Durée : 4 heures	Coef : 6	SUJET	Folio 1/4

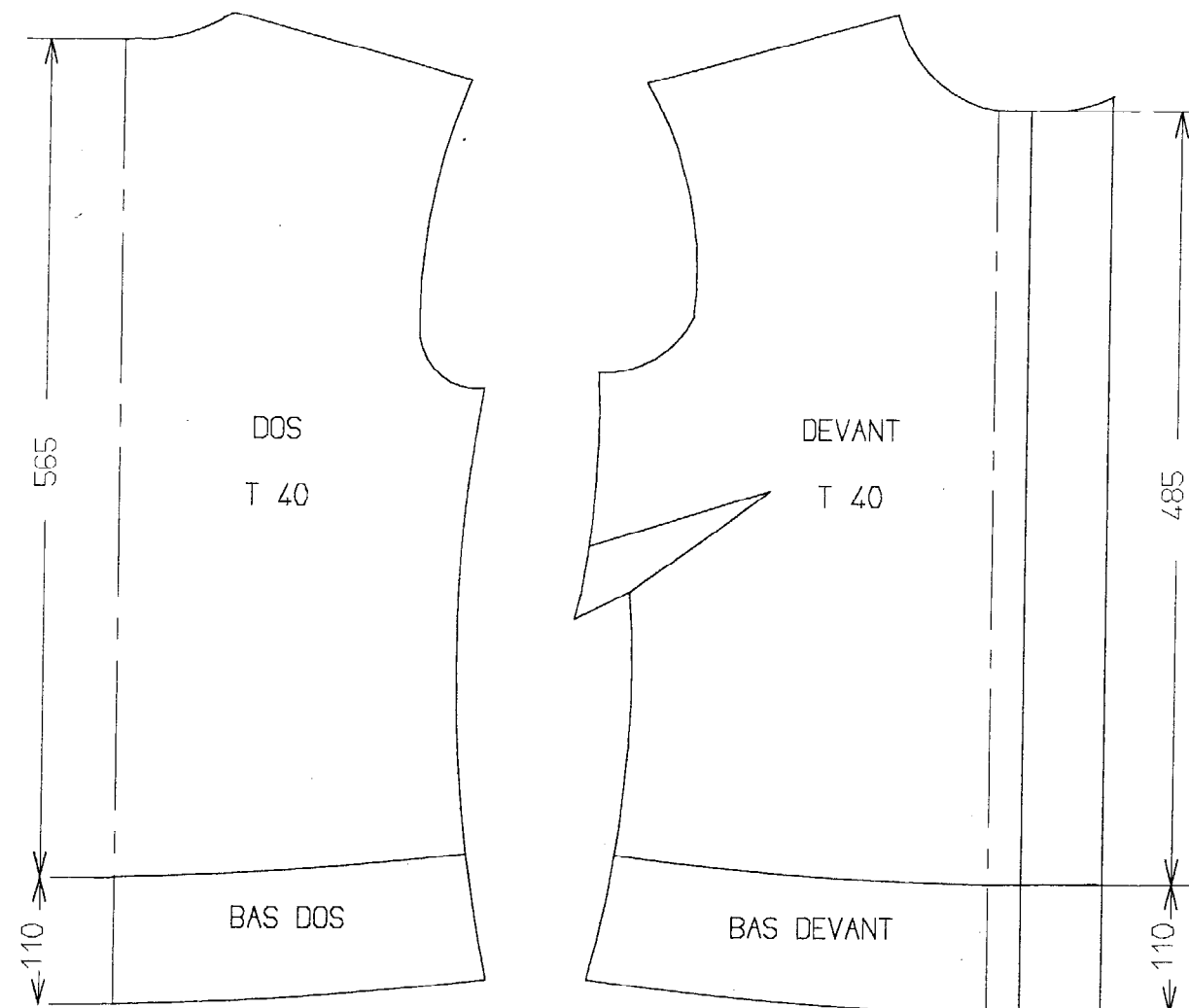
## TRAVAIL DEMANDE

1°) Réaliser la transformation du devant et du dos afin d'obtenir le chemisier « CHLOE ».

1-1 Déterminer et tracer la croisure, la parementure et l'emplacement des boutonnieres, en fonction du diamètre du bouton. ( voir document 1/4 )

1-2 Tracer le bas devant et le bas dos en vous référant aux vues ci-contre.

1-3 Reproduire les éléments séparés les uns des autres sur la feuille de coupe.



### Éléments à reproduire :

- Devant.
- Dos.
- Bas devant.
- Bas dos.

2°) Réaliser le patronnage industriel des éléments du chemisier, reproduits sur la feuille de coupe, en respectant les valeurs de couture indiquées sur le document 1/4.

3°) Noter sur chaque élément du patronnage, les indications nécessaires à la coupe du chemisier. (L'utilisation du trace lettres n'est pas obligatoire – écriture lisible)

Documents à rendre en fin d'épreuve :

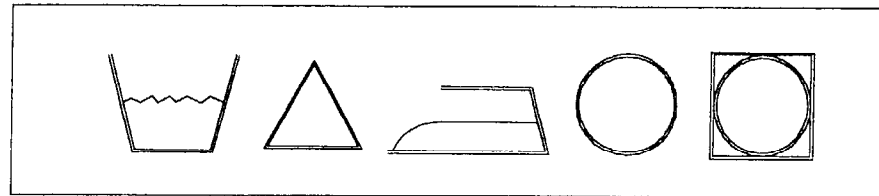
- Feuilles de coupe avec étiquettes d'anonymat agrafées
- Document 4/4 agrafé dans la feuille de copie anonymable

Le chemisier «CHLOE» est réalisé en tissu sergé 100 % coton de couleur noire et en tissu de popeline 100 % coton, de couleur blanche.

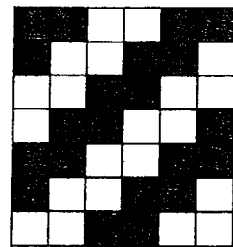
1 - Quelle est l'origine du coton ?

.....

2 - Compléter les pictogrammes du code d'entretien du chemisier.



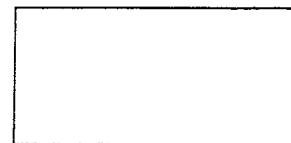
3 - Quel est le nom de l'armure ci dessous ?



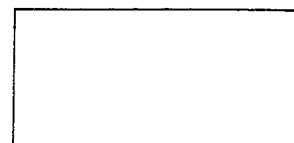
.....

4 - Dessiner les symboles des machines nécessaires à la fabrication de la chemise. (en vous référant au document **annexe 1**)

Piqueuse plate



Surjeteuse raseuse



Machine boutonnières



5 - Sélectionner par une croix le ou les matériels nécessaires à chaque opération représentée par les sections dans le tableau ci dessous.

OPERATIONS \ MACHINES	PIQUEUSE PLATE	SURJETEUSE	MACHINE POINT INVISIBLE	MACHINE POSE BOUTON

6 - Citer 2 moyens de protection indispensable pour l'utilisation de la piqueuse plate.

.....  
 .....

7 - Etablir le coût de revient de la matière d'œuvre pour une chemise en vous référant à l'extrait du catalogue des fournitures en **annexe 2**.

**MATIERE D'ŒUVRE** (pour une chemise)

- 0.65 m de sergé de coton coloris : noir
  - 0.65 m de popeline de coton coloris : blanc
  - 0.20 m de triplure thermocollante coloris : blanc
  - 6 Boutons 2 trous en métal coloris : argenté
- (le coût du fil n'est pas à prendre en compte dans ce calcul)

DESIGNATION	COLORIS	REF.	QUANTITE	PRIX UNITAIRE	PRIX TOTAL
COUT TOTAL DE LA MATIERE D'ŒUVRE POUR UN CHEMISIER					

**ANNEXE 2**

**EXTRAIT DU CATALOGUE DES FOURNITURES**

LES TISSUS				LES TOILES THERMOCOLLANTES			
DESIGNATION	COLORIS	REFERENCE	PRIX HT	DESIGNATION	COLORIS	REFERENCE	PRIX HT
<b>Flanelle bi stretch</b> 97 % laine / 3 % lycra	003 noir 004 vert 005 bleu	03016	4.71 Euros le mètre	<b>Non tissé thermocollant</b> 100% coton	001 blanc 002 noir 003 écru	39455	1.73 Euros le mètre
<b>Gabardine</b> 67 % polyester / 33 % viscose	001 rouge 002 gris 003 bleu 004 noir	01266	8.00 Euros le mètre	<b>Triplure thermocollante</b> 100% coton	001 blanc 002 noir	39447	3.06 Euros le mètre
<b>Toile bi extensible</b> 61 % polyester / 36 % viscose / 3 % lycra	001 vert 002 noir 003 blanc	03004	4.65 Euros le mètre	<b>Triplure maille collante</b> 64 % viscose / 36 % polyamide	001 blanc 002 noir	39650	3.83 Euros le mètre
<b>Sergé</b> 100 % coton	002 orange 008 noir	01187	7.21 Euros le mètre	<b>LES BOUTONS</b>			
<b>Sergé</b> 50 % polyester / 50 % viscose	059 écossais 060 noir 061 blanc	03010	5.95 Euros le mètre	<b>Bouton plastique 2 trous</b> (le sachet de 100 boutons)	012 noir 013 blanc 014 marine	B 2732	12.19 Euros
<b>Velours</b> 100 % coton	002 vert 004 marine 005 noir	01330	4.95 Euros le mètre	<b>Boutons métal 2 trous</b> (le sachet de 50 boutons)	012 noir 017 argenté 018 doré	B 3036	9.14 Euros
<b>Popeline</b> 100 % coton	001 blanc 002 noir 003 bleu	39687	4.12 Euros le mètre	<b>Bouton métal 4 trous</b> (le sachet de 50 boutons)	012 noir 017 argenté 018 doré	B 3037	9.9 Euros
<b>Piqué Milleraies</b> 100 % coton	001 blanc 002 noir 003 marine	02549	4.90 Euros le mètre	<b>Bouton fantaisie 2 trous</b> (le sachet de 50 boutons)	012 noir 017 argenté 018 doré	B 3139	11.43 Euros