

Académie :	Session :
Examen :	Série :
Spécialité/option :	Repère de l'épreuve :
Epreuve/sous épreuve :	
NOM :	
<small>(en majuscule, suivi s'il y a lieu, du nom d'épouse)</small>	
Prénoms :	N° du candidat
Né(e) le :	(le numéro est celui qui figure sur la convocation ou liste d'appel)

Appréciation du correcteur

Note :

Il est interdit aux candidats de signer leur composition ou d'y mettre un signe quelconque pouvant indiquer sa provenance.

DESSIN

Un hiver haut en couleurs

1^{ère} partie :

Motifs et couleurs des Andes :

La mode est vagabonde : c'est dans la Cordillère des Andes qu'elle puise les motifs et couleurs de la prochaine collection Automne / Hiver.
 A cette occasion il vous est demandé d'imaginer une décoration de chaussure qui soit à l'image de cette nouvelle tendance (page 3/3)
 Votre décor respectera :

- les couleurs
- les motifs ... que vous observerez sur la page 2/3

2^{ème} partie :

Une boucle assortie :

Une cliente a brisé l'attache de sa chaussure et souhaite que vous la remplaciez par une boucle. Vous devez en imaginer la forme et le décor dans le style de la chaussure.
 Vous pouvez : adapter, répéter, et / ou combiner un ou plusieurs motifs issus des documents (page 2/3).
 Cette boucle sera représentée au feutre (page 3/3)

CRITERES D'EVALUATION :

Décor de la chaussure :

- exploitation pertinente des documents pour le choix des motifs.
- respect des couleurs.
- qualité de réalisation.

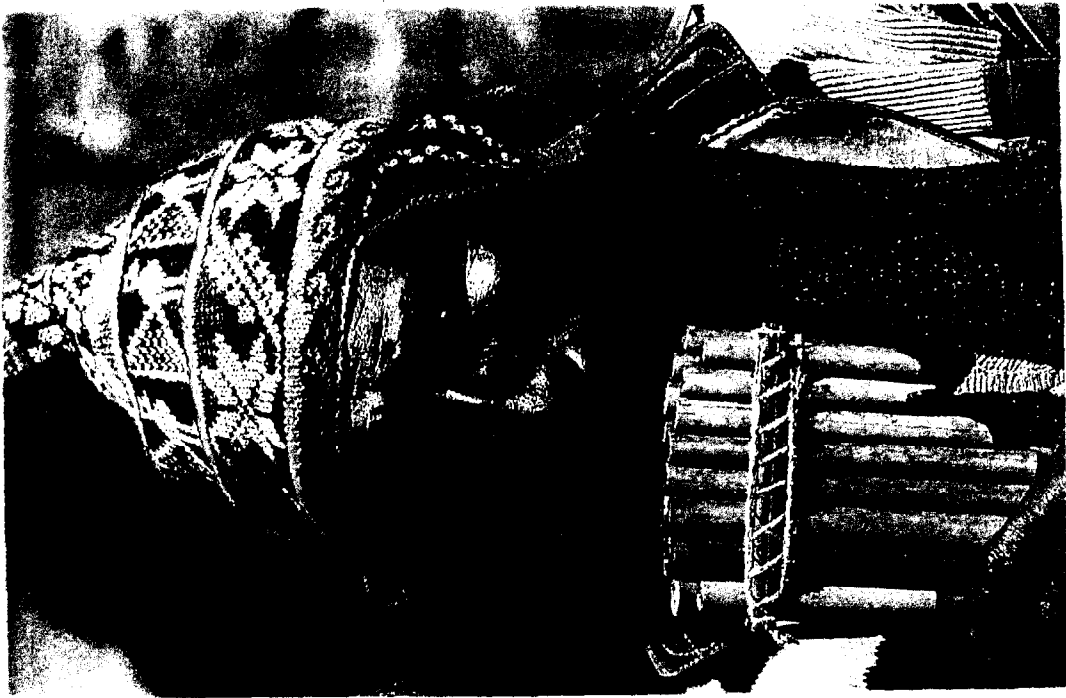
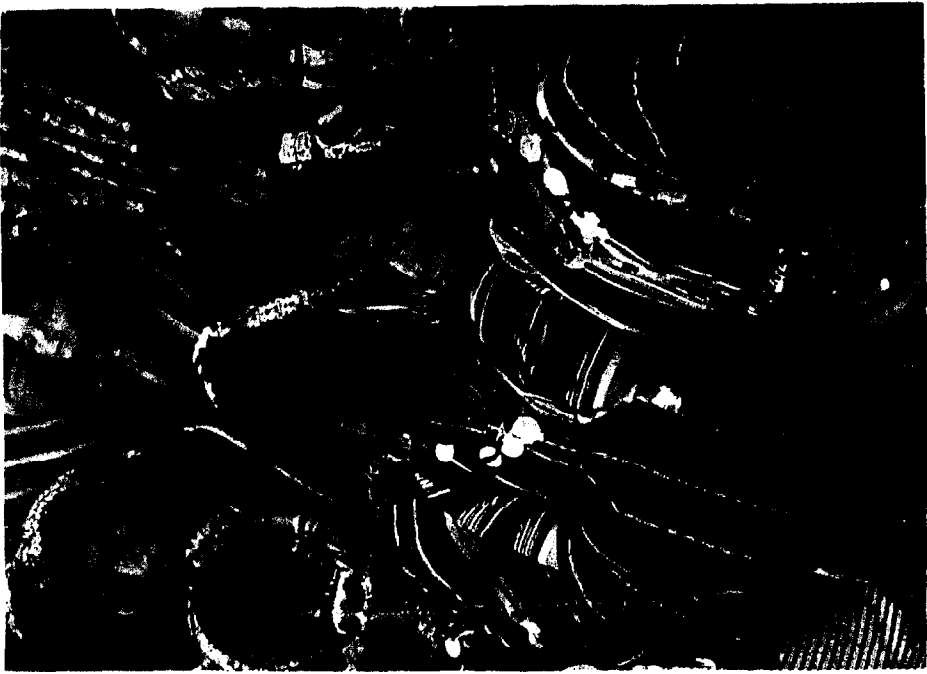
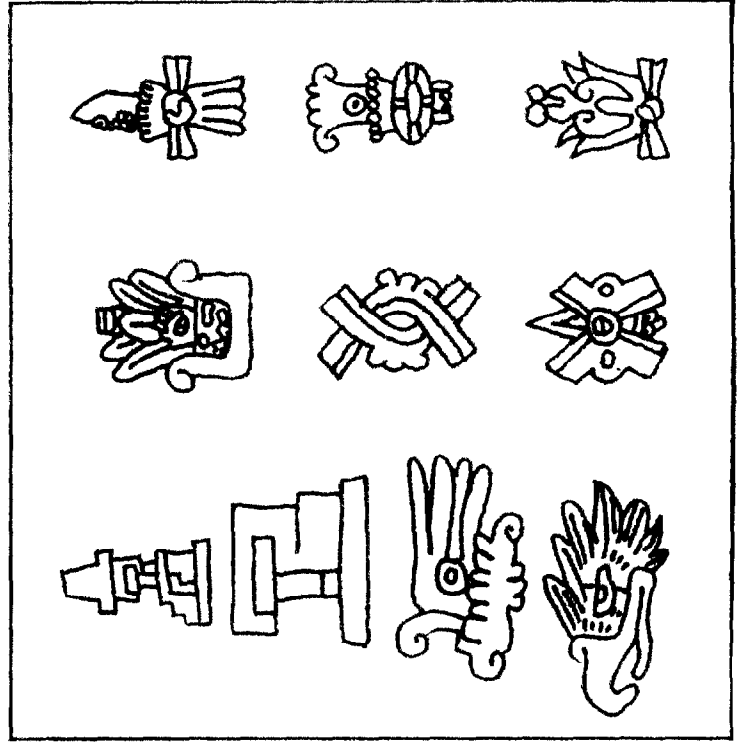
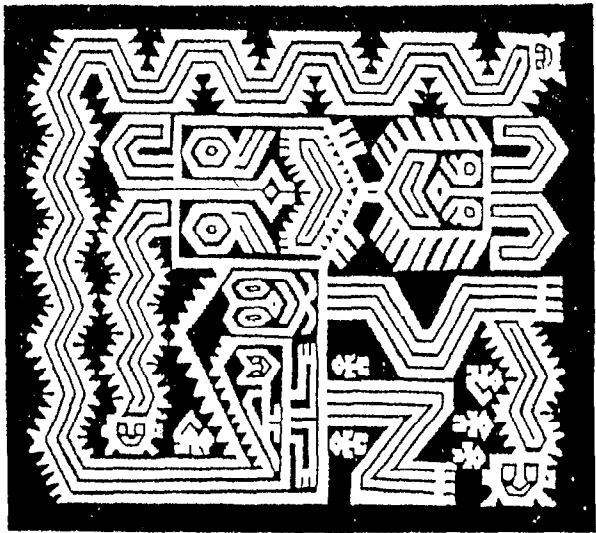
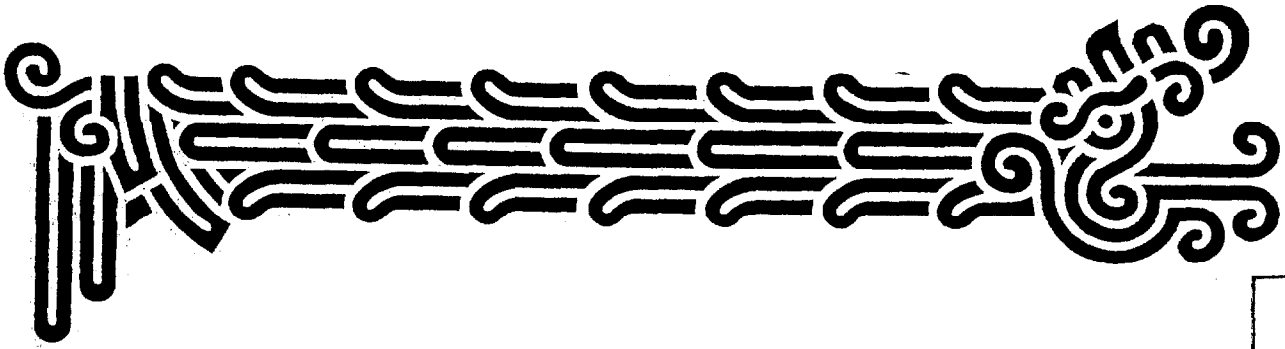
Boucle :

- lisibilité de la forme d'une boucle.
- composition des motifs.
- qualité d'évaluation.

LE CALQUE EST AUTORISE

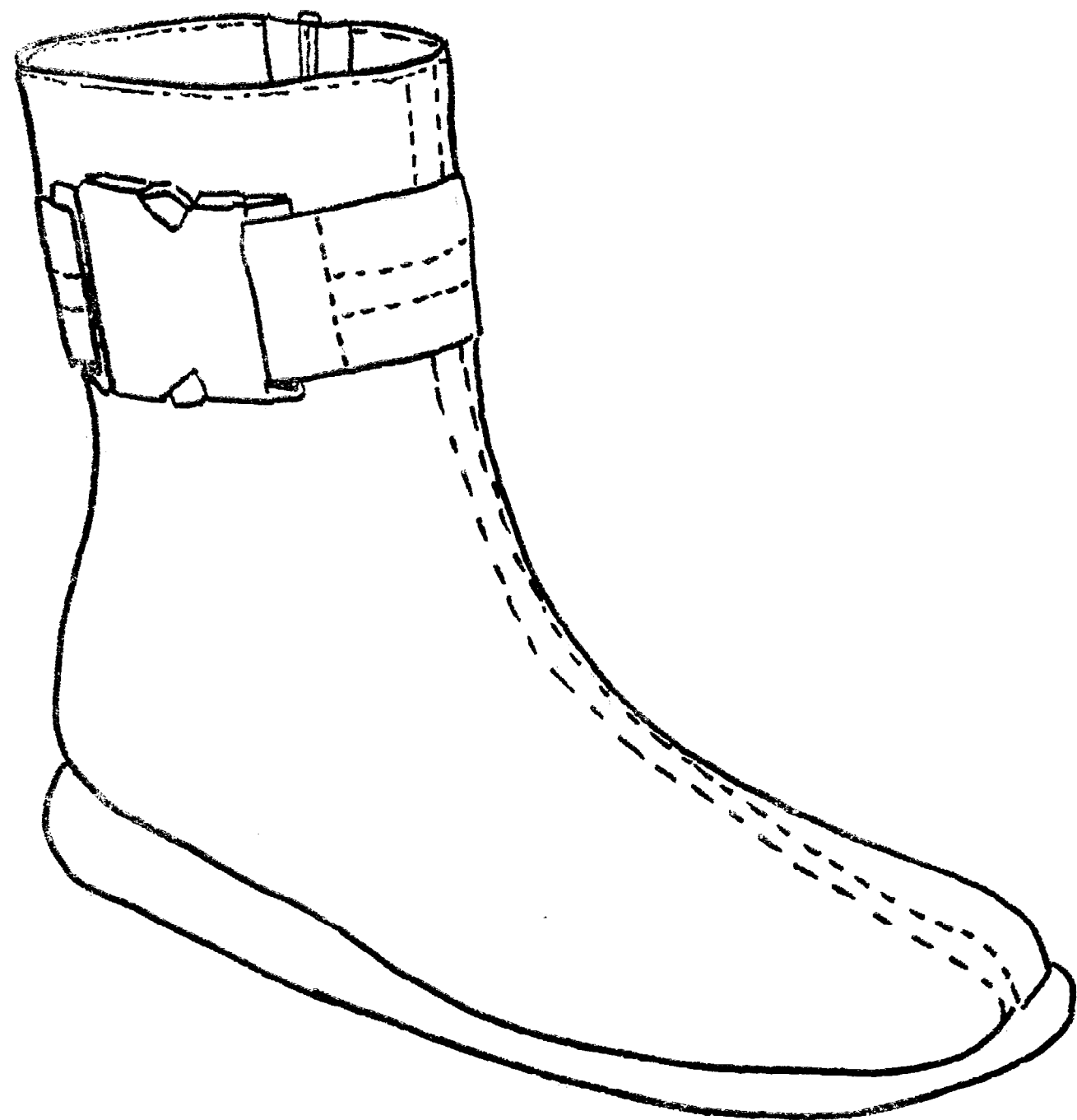
C.A.P. CORDONNIER REPARATEUR	Code : 50 24314	Session juin 2003	SUJET
EPI : - partie dessin	Durée EPI : 4 heures	Coefficient EPI : 4	Page 1/3

NE RIEN ECRIRE DANS CETTE PARTIE



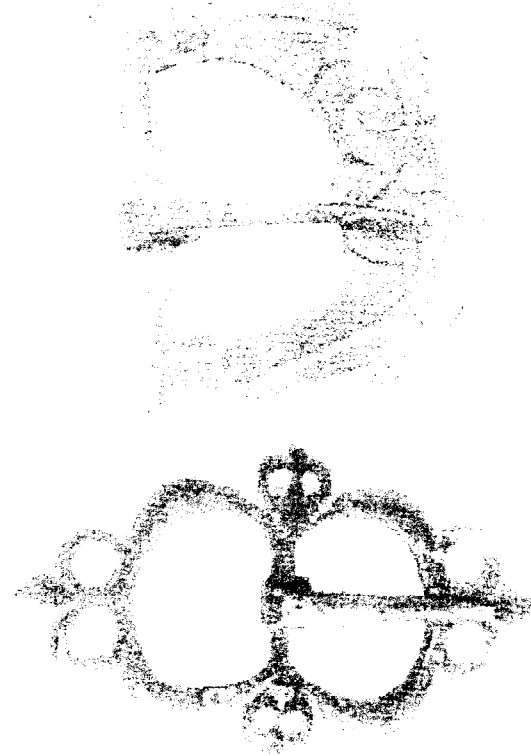
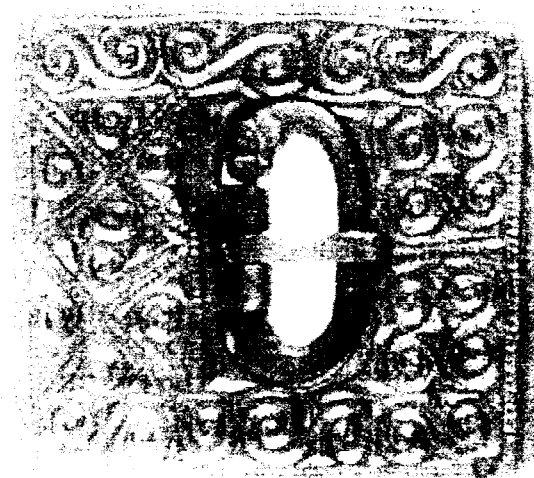
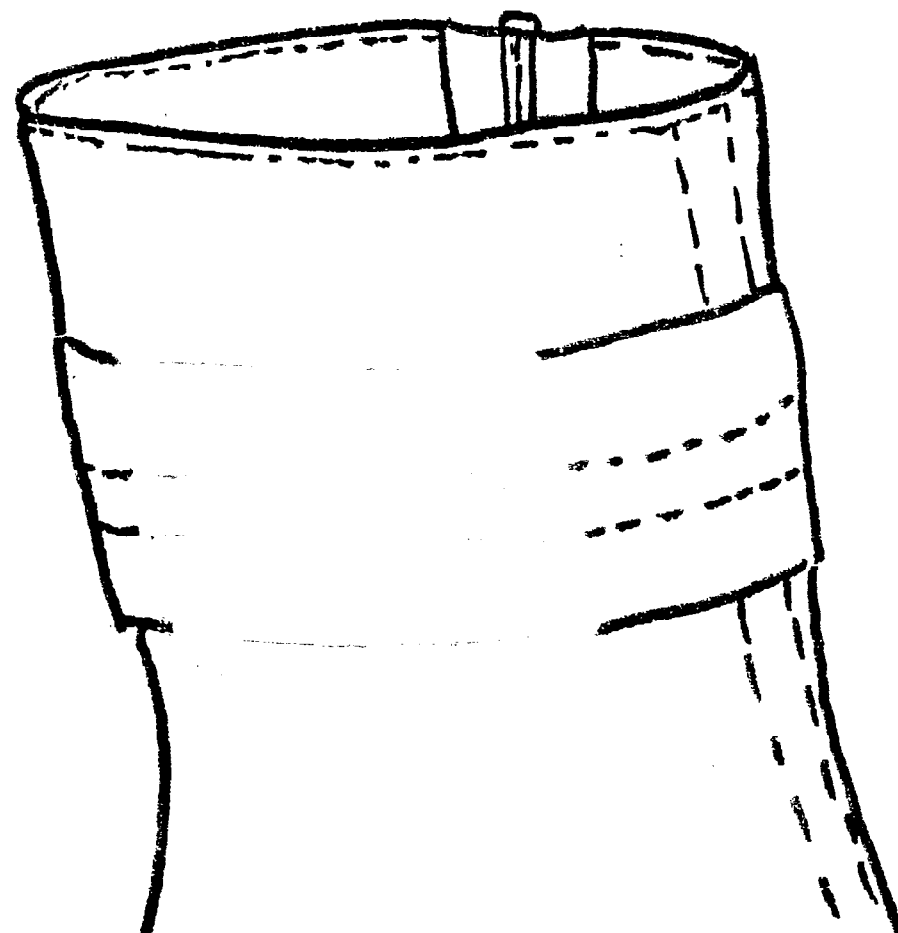
1^{ère} partie :

Motifs et couleurs des Andes :



2^{ème} partie :

Une boucle assortie :



NE RIEN ECRIRE DANS CETTE PARTIE