

C.A.P.
INSTALLATION EN EQUIPEMENTS
ELECTRIQUES

SESSION 2003

Epreuve EP2

INSTALLATION D'UN GARAGE
& LOCAL ANNEXE

Dossier Technique
de l'installation

C.A.P. Installation en Equipements Electriques	Durée : 8 H 00	Session 2003
<u>EPREUVE EP2 : Réalisation – Mise en service - Dépannage</u>		Page 1 sur 10

SOMMAIRE

- Cahier des charges 3/10
- Schéma d'implantation 4/10
- Présentation 3D du poste de travail
(présentation à gauche) 5/10
- Présentation 3D du poste de travail
(présentation à droite) 6/10
- Schéma de l'installation 7/10
- Tableau de distribution 8/10
- Nomenclature 9/10
- Connexion de la prise téléphonique.... 10/10

C.A.P. Installation en Equipements Electriques	Durée : 8 H 00	Session 2003
<u>EPREUVE EP2 : Réalisation – Mise en service - Dépannage</u>		Page 2 sur 10

Cahier des charges :

Vous êtes chargé de réaliser l'installation électrique dans un garage et un local annexe

On vous demande de réaliser l'installation comprenant :

- 1 circuit prise de courant comprenant 2 prises 2P + T
- 1 Circuit d'éclairage par minuterie avec trois points de commande et deux points d'éclairage.
- 1 Circuit d'éclairage par va-et-vient
- 1 Circuit prise de téléphone

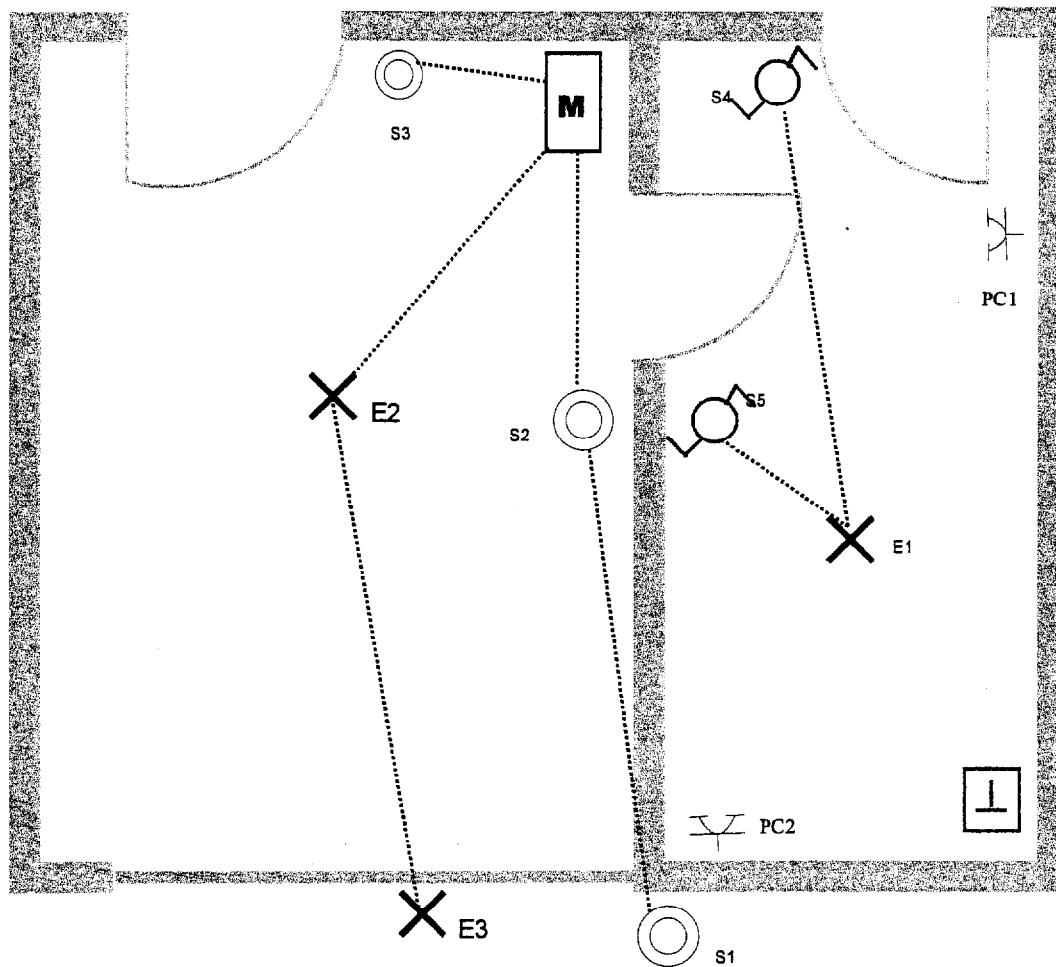
Chaque circuit sera protégé par un coupe circuit bipolaire et des disjoncteurs bipolaires

L'installation sera conforme aux normes en vigueur (NF C 15100)

Les moulures DLP seront fixées par vissage (sans clous ni colle).

C.A.P. Installation en Equipements Electriques	Durée : 8 H 00	Session 2003
<u>EPREUVE EP2 : Réalisation – Mise en service - Dépannage</u>		Page 3 sur 10

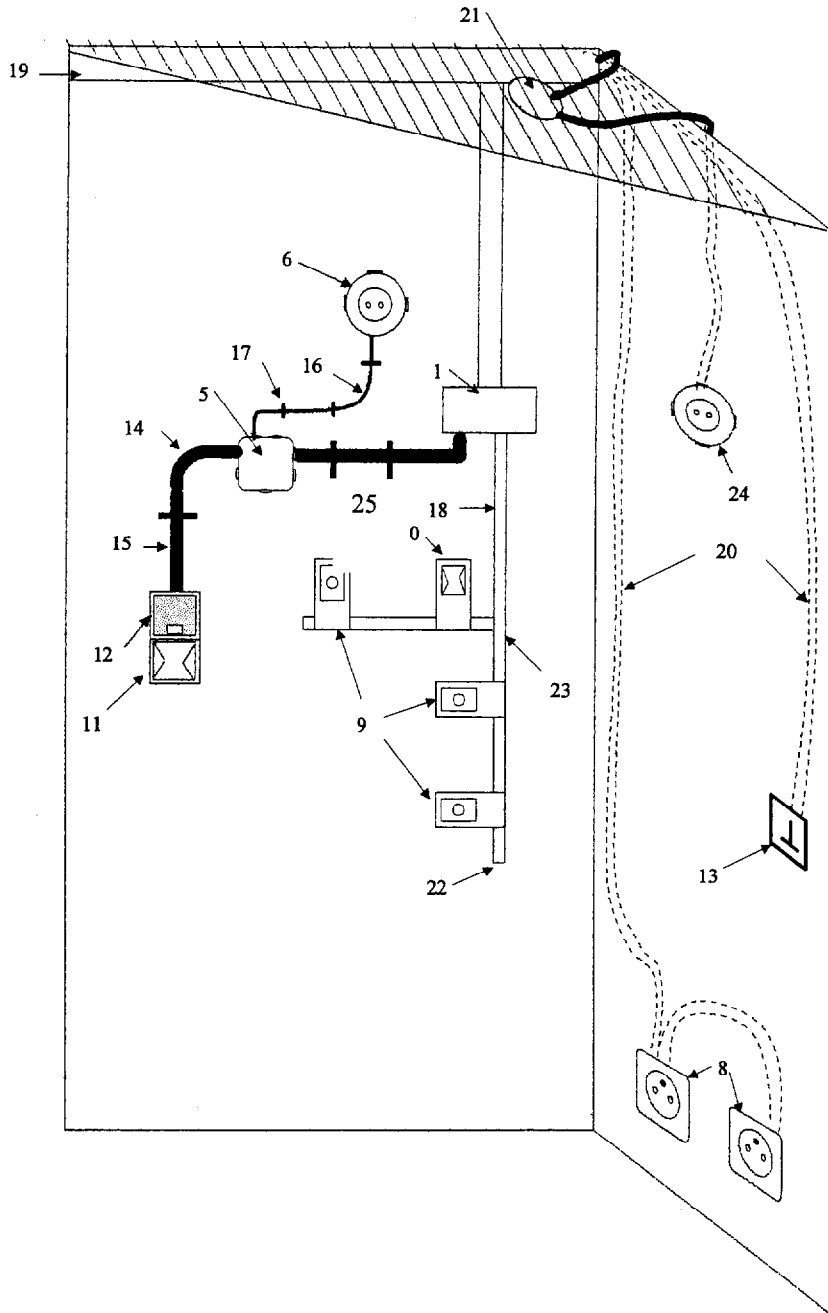
Schéma d'implantation



C.A.P. Installation en Equipements Electriques	Durée : 8 H 00	Session 2003
<u>EPREUVE EP2 : Réalisation – Mise en service - Dépannage</u>		Page 4 sur 10

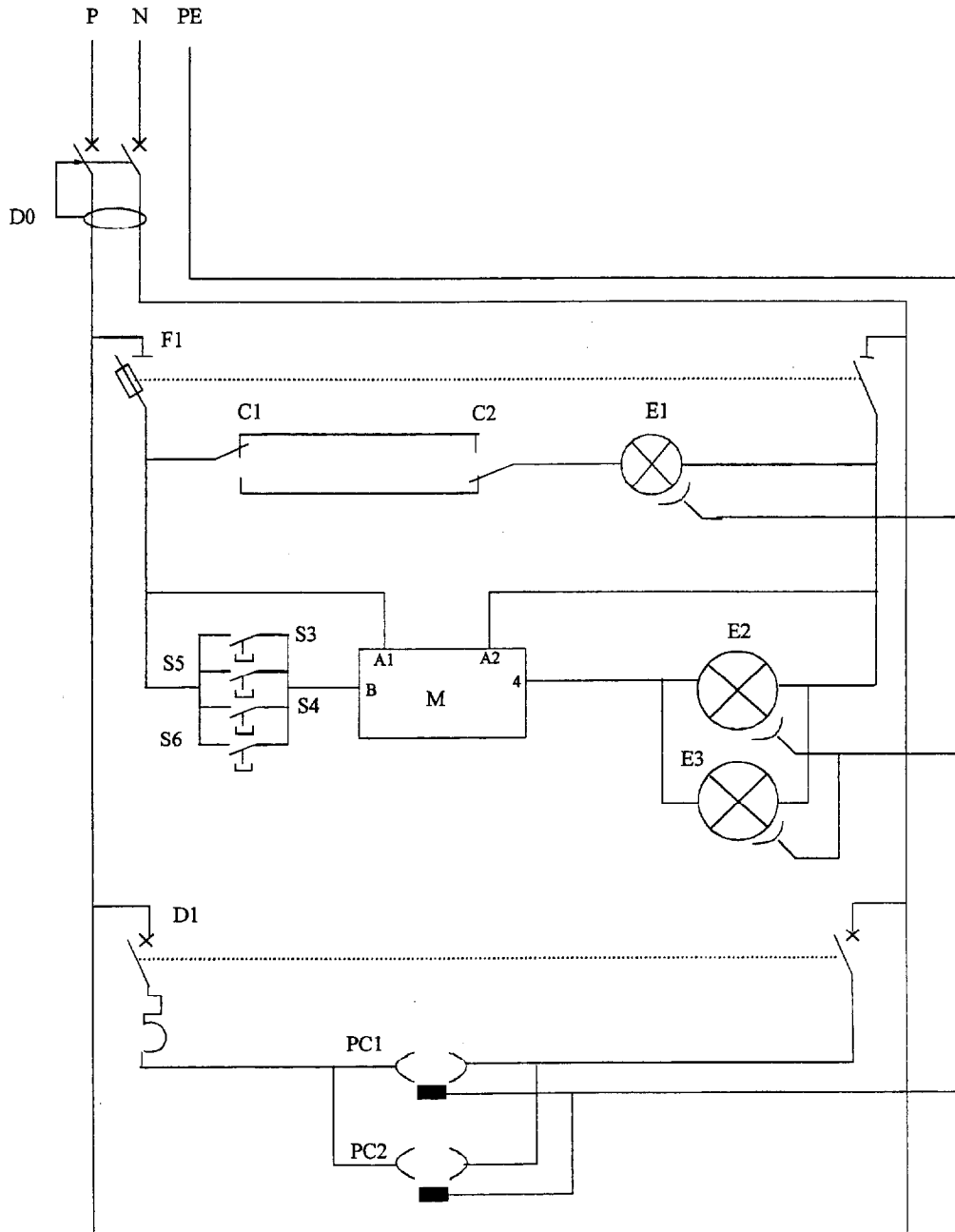
Vue 3D de l'installation

Implantation à droite



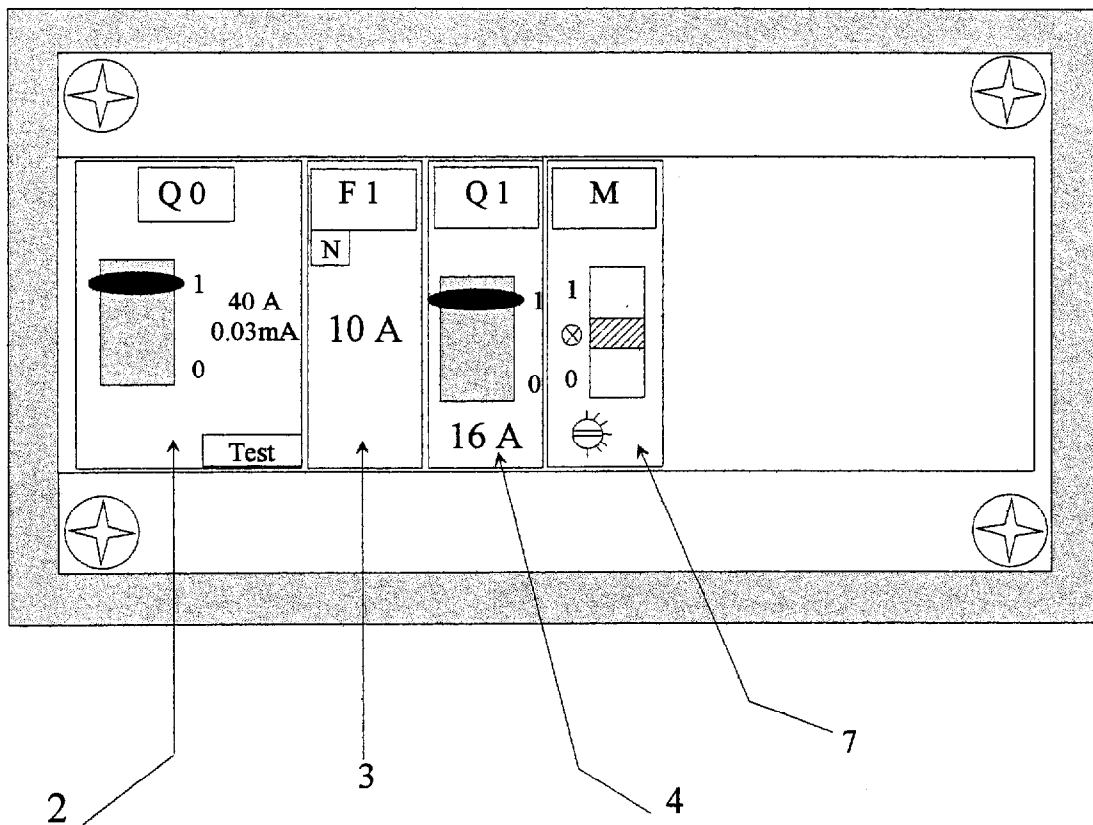
C.A.P. Installation en Equipements Electriques	Durée : 8 H 00	Session 2003
<u>EPREUVE EP2 : Réalisation – Mise en service - Dépannage</u>		Page 6 sur 10

Schéma électrique de l'installation



C.A.P. Installation en Equipements Electriques	Durée : 8 H 00	Session 2003
<u>EPREUVE EP2 : Réalisation – Mise en service - Dépannage</u>		Page 7 sur 10

Tableau de distribution



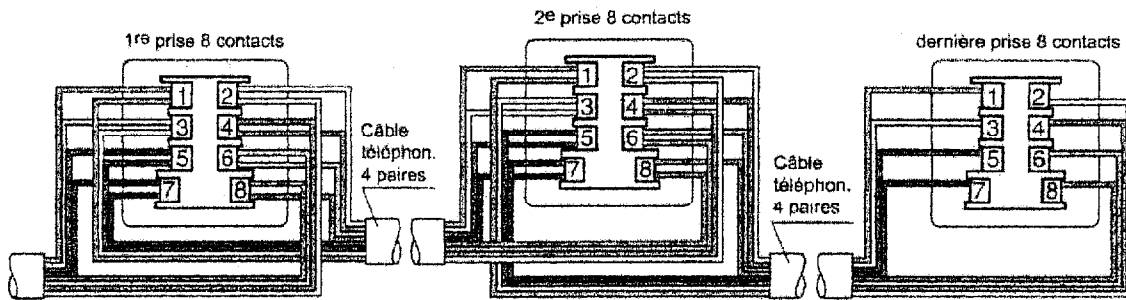
C.A.P. Installation en Equipements Electriques	Durée : 8 H 00	Session 2003
<u>EPREUVE EP2 : Réalisation – Mise en service - Dépannage</u>		Page 8 sur 10

Nomenclature

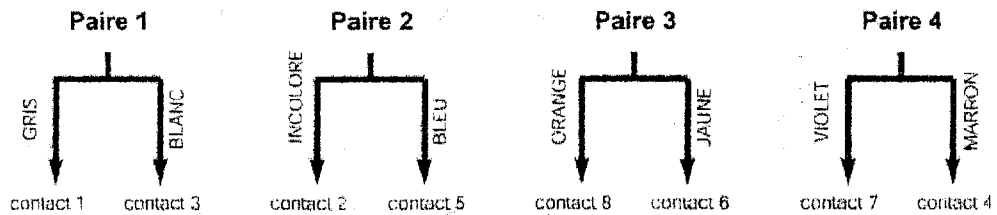
N°	DESIGNATION	REPERE
1	Coffret	
2	Disjoncteur différentiel 30 mA	D0
3	Sectionneur porte fusible bipolaire 10 A	F1
4	Disjoncteur divisionnaire 16 A	D1
5	Boite de dérivation PLEXO	
6	Socle de lampe (patère)	E1
7	Minuterie modulaire	M
8	Prise de courant 16 A	PC1 PC2
9	Bouton poussoir OTEO	S3 S4 S5
10	Interrupteur va et vient OTEO	C1
11	Interrupteur va et vient Plexo	C2
12	Bouton poussoir Plexo	S6
13	Prise téléphone	
14	Cintre tube IRL 20	
15	IRL 20	
16	Câble U1000R2V3G1.5	
17	Embases à visser + colsson	
18	Moulure DLP 32*12.5	
19	Moulure 3D	
20	Conduit ICTA Ø20	
21	Point de centre DCL	E2
22	Embout de moulure 32*12.5	
23	Te pour moulure 32*12.5	
24	Point de centre en applique	E3
25	Lyres pour conduit IRL 20	

C.A.P. Installation en Equipements Electriques	Durée : 8 H 00	Session 2003
<u>EPREUVE EP2 : Réalisation – Mise en service - Dépannage</u>		Page 9 sur 10

Connexion de la prise téléphonique



Câbler les prises en parallèle : tous les fils doivent être raccordés
 Utiliser du câble agréé France Télécom 4 paires ø 0,6 mm, type 278-4.6
 Respecter les numéros des contacts et les couleurs de fils



C.A.P. Installation en Equipements Electriques	Durée : 8 H 00	Session 2003
<u>EPREUVE EP2 : Réalisation – Mise en service - Dépannage</u>		Page 10 sur 10