

L' ANONYMAT
RESERVE A

Le candidat doit inscrire
ci - dessous son numéro de table

B.E.P. / C.A.P. : ALIMENTATION

Dominante : TOUTES DOMINANTES

Code spécialité :

Épreuve : SCIENCES APPLIQUÉES

Durée : 1h30

Centre d'écrit

Session : 2003.

NOM et Prénoms :

(en majuscules, suivi s'il y a lieu du nom d'épouse)

Date et lieu de naissance :

Griffe du correcteur

B.E.P. / C.A.P. : ALIMENTATION

Dominante : TOUTES DOMINANTES

Épreuve : SCIENCES APPLIQUÉES

Session : 2003

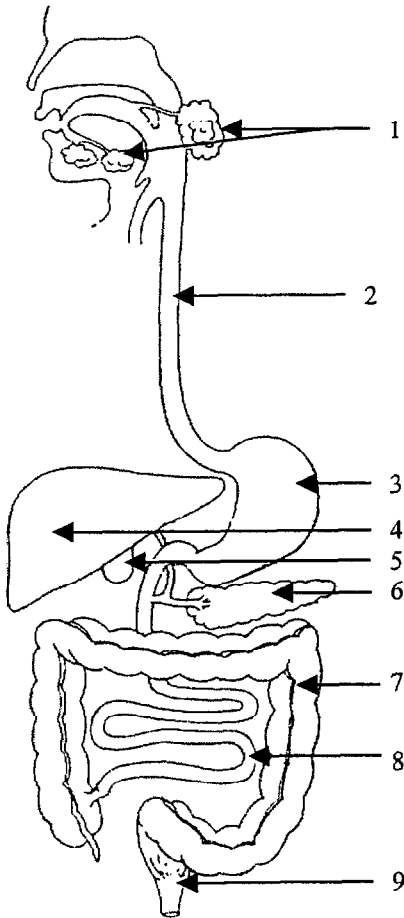
N° de sujet 03-2207

Folio 1 / 4

L'usage de la calculatrice est autorisé

ALIMENTATION

1 – Un aliment absorbé va suivre un trajet dans l'appareil digestif (voir croquis).
Indiquer le nom des organes et les sucs digestifs produits.



n° de l'organe	Nom de l'organe	Sécrétions digestives
1		
2		
3		
4		
5		
6		
7		
8		
9		

2 – Citer les constituants alimentaires énergétiques et préciser leurs rôles dans l'organisme.

.....
.....
.....

BEP	CAP

Ne rien écrire

dans la partie barrée

03-2207 Folio 3 / 4

6 – Les yaourts, comme beaucoup d’autres produits sont conservés par le froid.
Définir l’influence du froid (réfrigération, congélation) sur le développement des micro-organismes.

* réfrigération :

* congélation :

BEP UNIQUEMENT

7 – Citer deux autres modes de conservation des aliments et leur influence sur les micro-organismes.

-

-

8 – Le pouvoir pathogène peut-être déterminé par la production de toxines.
Différencier exotoxine et endotoxine :

-

-

ÉQUIPEMENTS

CAP et BEP

1 – Citer 3 risques liés au non-respect des règles de sécurité électrique :

-

-

-

2 – Définir les rôles d’un disjoncteur.

-

-

3 – Définir le rôle d’une prise de terre.

-

BEP	CAP

Ne rien écrire

dans la partie barrée

03-2207 Folio 4 / 4

4 – Définir une eau potable.

.....
.....

5 – Définir une eau dure.

.....
.....

6 – Citer 4 inconvénients d'une eau dure :

.....
.....
.....
.....

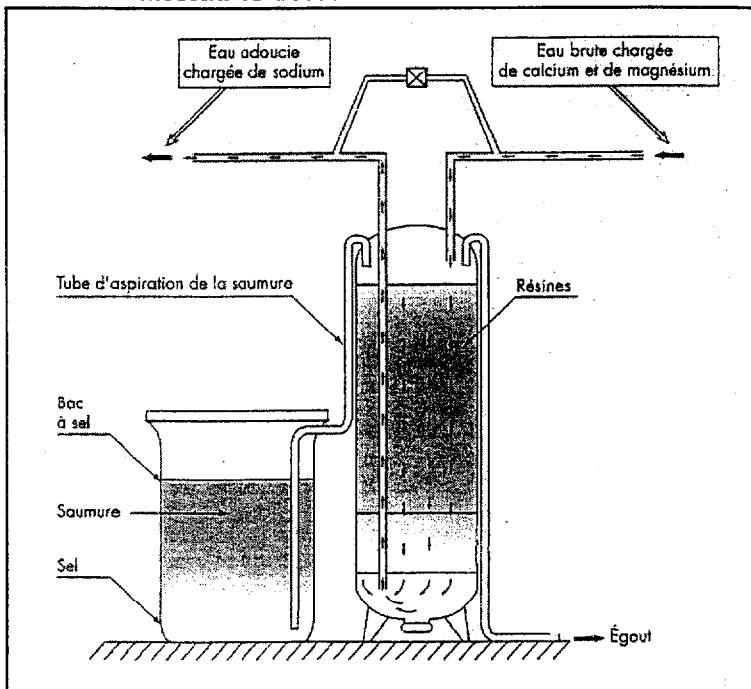
7 – L'eau de la commune de Lille titre 35°TH, cette eau est : (barrer les mentions inutiles)

- * très douce * douce * moyennement dure * dure

BEP UNIQUEMENT

8 – L'adoucisseur d'eau

Préciser le rôle de la résine et du bac à sel à l'aide du schéma et des connaissances dans le tableau ci-dessous :



Élément de l'adoucisseur	RÔLE
Résine	
Bac à sel	

BEP	CAP