

NOTA : Le motif sera fixé sur l'ouvrant à l'aide de vis TF M5 - 30.

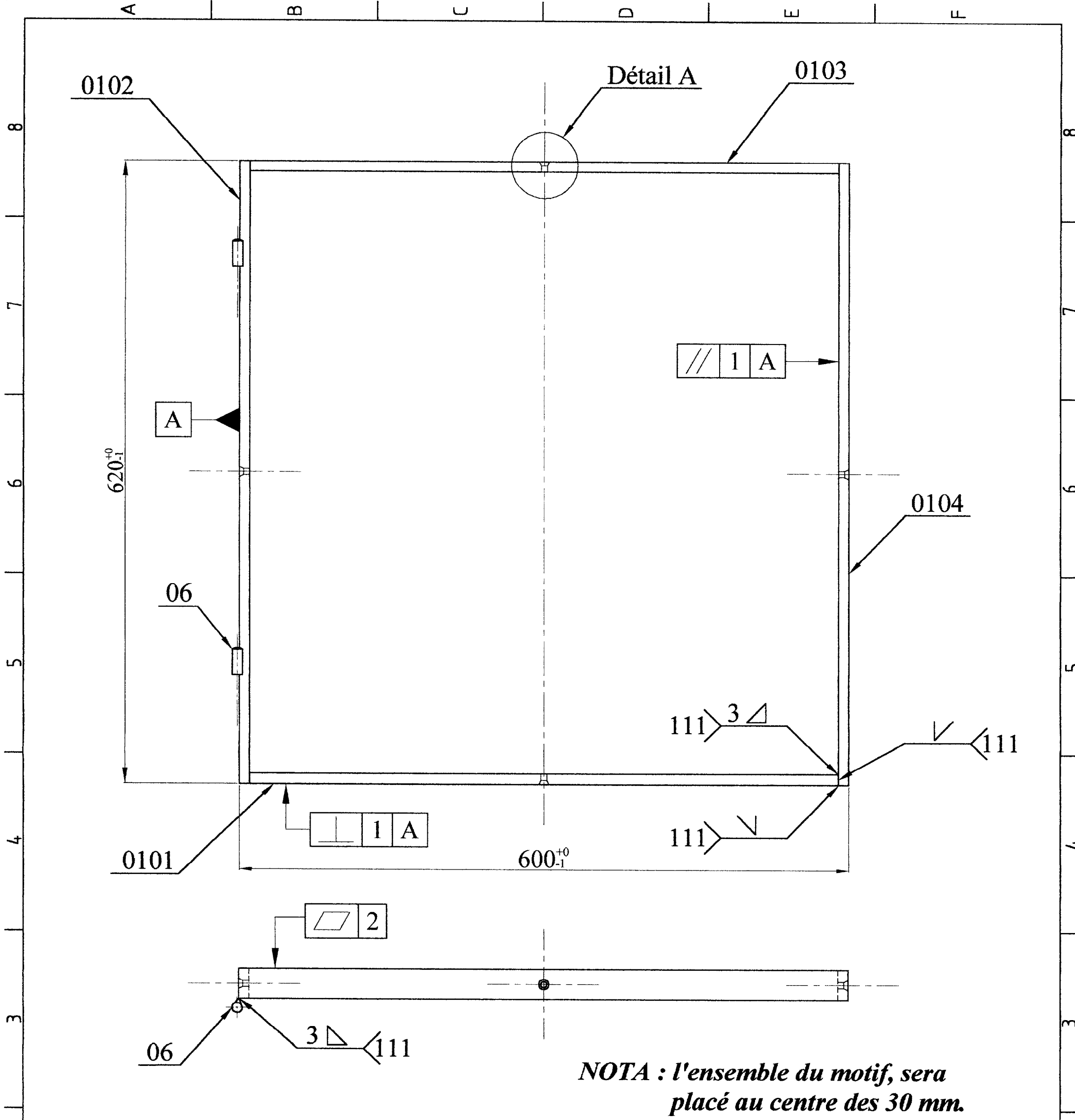
Tolérance générale suivant norme ISO 2768 mk

0203	2	Anneau	S 235	Tube Ø88.9 x 4 suivant NF EN 10219
0202	2	Motif	S 235	Plat de 20 x 4
0201	2	Cintre	S 235	Plat de 20 x 4
Repère	Nb.	Désignation	Matière	Observations

CODE EXAMEN	C.A.P.		SUJET
502 5428	de SERRURERIE-METALLERIE		SESSION 2003

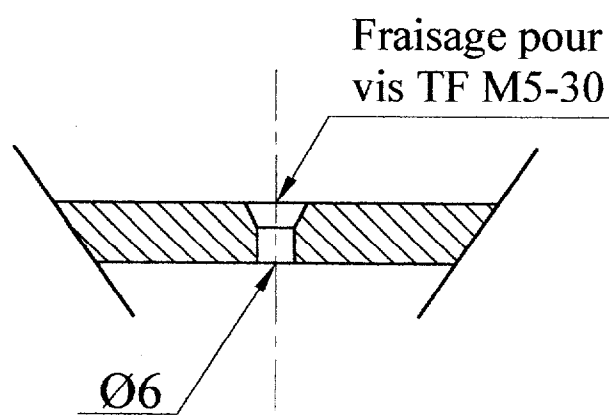
Epreuve EP1 : Technologie		
----------------------------------	--	--

Durée de l'épreuve : 4 heures	Coefficient 5	DOCUMENT DT 6/9
--------------------------------------	----------------------	------------------------



Détail A

Vue en coupe



Tolérance générale suivant norme ISO 2768 mk

06	2	Paumelle	S 235	MAROC Lg 60 mm
0104	1	Montant droit ouvrant	S 235	Plat de 30 x 10
0103	1	Traverse haute ouvrant	S 235	Plat de 30 x 10
0102	1	Montant gauche ouvrant	S 235	Plat de 30 x 10
0101	1	Traverse basse ouvrant	S 235	Plat de 30 x 10
Repère	Nb.	Désignation	Matière	Observations

CODE EXAMEN

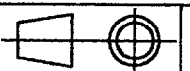
502 5428

C.A.P.

de SERRURERIE-METALLERIE

SUJET

SESSION 2003

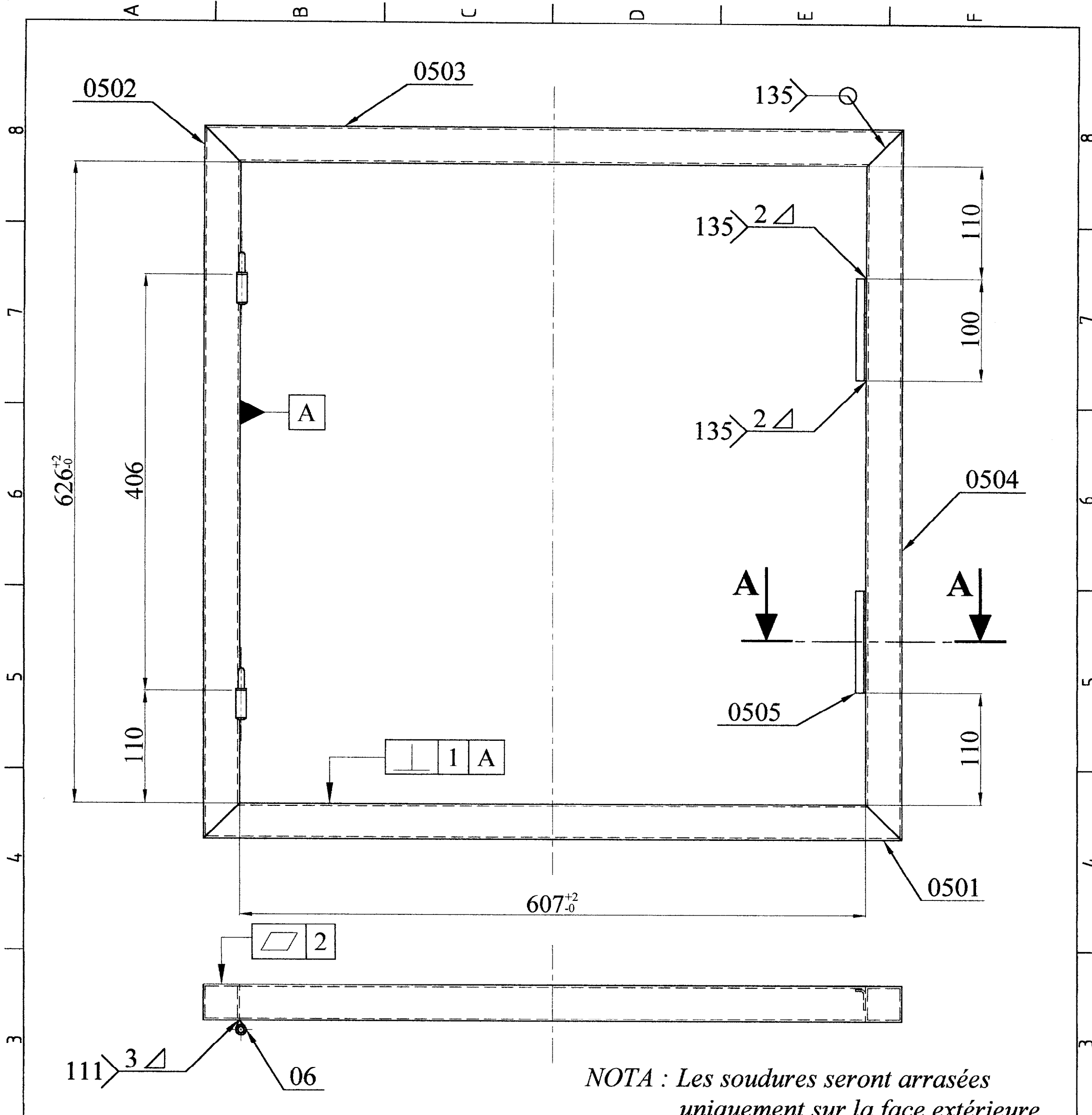


Epreuve EP1 : Technologie

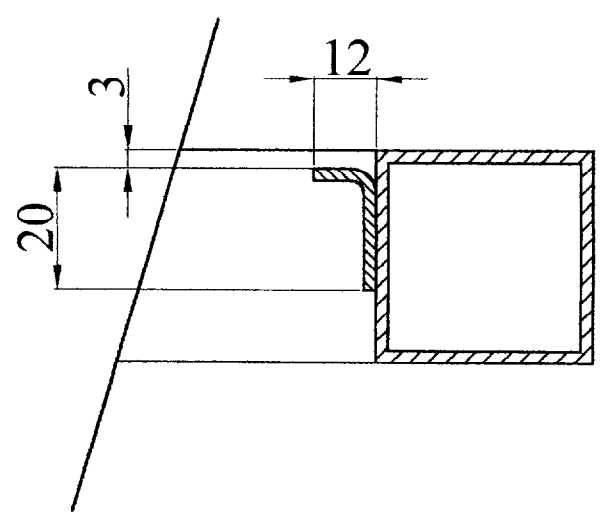
Durée de l'épreuve : 4 heures

Coefficient 5

DOCUMENT DT 7/9



Coupe A-A



NOTA : Les soudures seront arrasées uniquement sur la face extérieure.

Tolérance générale suivant norme ISO 2768 mk

Repère	Nb.	Désignation	Matière	Observations
06	2	Paumelle	S 235	MAROC Lg 60 mm
0505	2	Battement	S 235	Tôle pliée de 2 mm
0504	1	Montant droit	S 235	Tube 35 x 35 x 2
0503	1	Traverse haute	S 235	Tube 35 x 35 x 2
0502	1	Montant gauche	S 235	Tube 35 x 35 x 2
0501	1	Traverse basse	S 235	Tube 35 x 35 x 2

CODE EXAMEN 502 5428	C.A.P. de SERRURERIE-METALLERIE		SUJET SESSION 2003
Epreuve EP1 : Technologie			
Durée de l'épreuve : 4 heures		Coefficient 5	DOCUMENT DT 8/9

Repère 0202

Epaisseur 4 mm

338

Ri = 10 mm

80

20

Repère 0201

240

124

4

Ri = 116 mm

20

M5

Tolérance générale suivant norme ISO 2768 mk

CODE EXAMEN

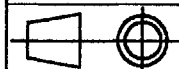
502 5428

C.A.P.

de SERRURERIE-METALLERIE

SUJET

SESSION 2003



Epreuve EP1 : Technologie

Durée de l'épreuve : 4 heures

Coefficient 5

DOCUMENT DT 9/9