

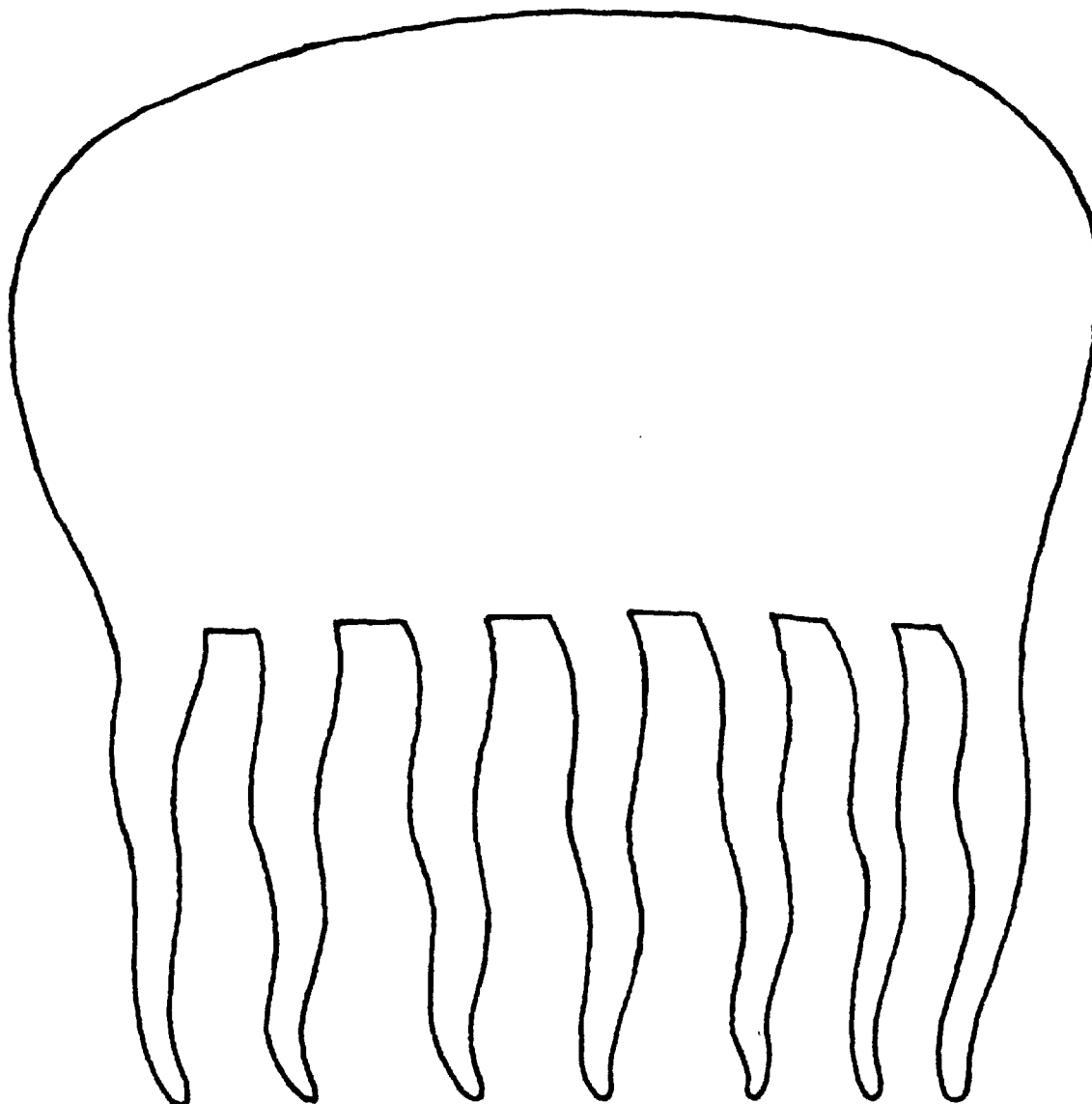
Ce sujet comporte 2 pages.

A partir des documents de photos sous marines joints, imaginez une composition et un décor formé d'un réseau de lignes permettant d'animer le peigne dessiné ci dessous (échelle:2).

Vous pouvez utiliser toute la gamme des valeurs depuis le blanc (absence de traits) jusqu'au noir (traits juxtaposés).

Le travail présenté sera obligatoirement réalisable par la technique de la gravure au burin.

Exécution au crayon sur calque.

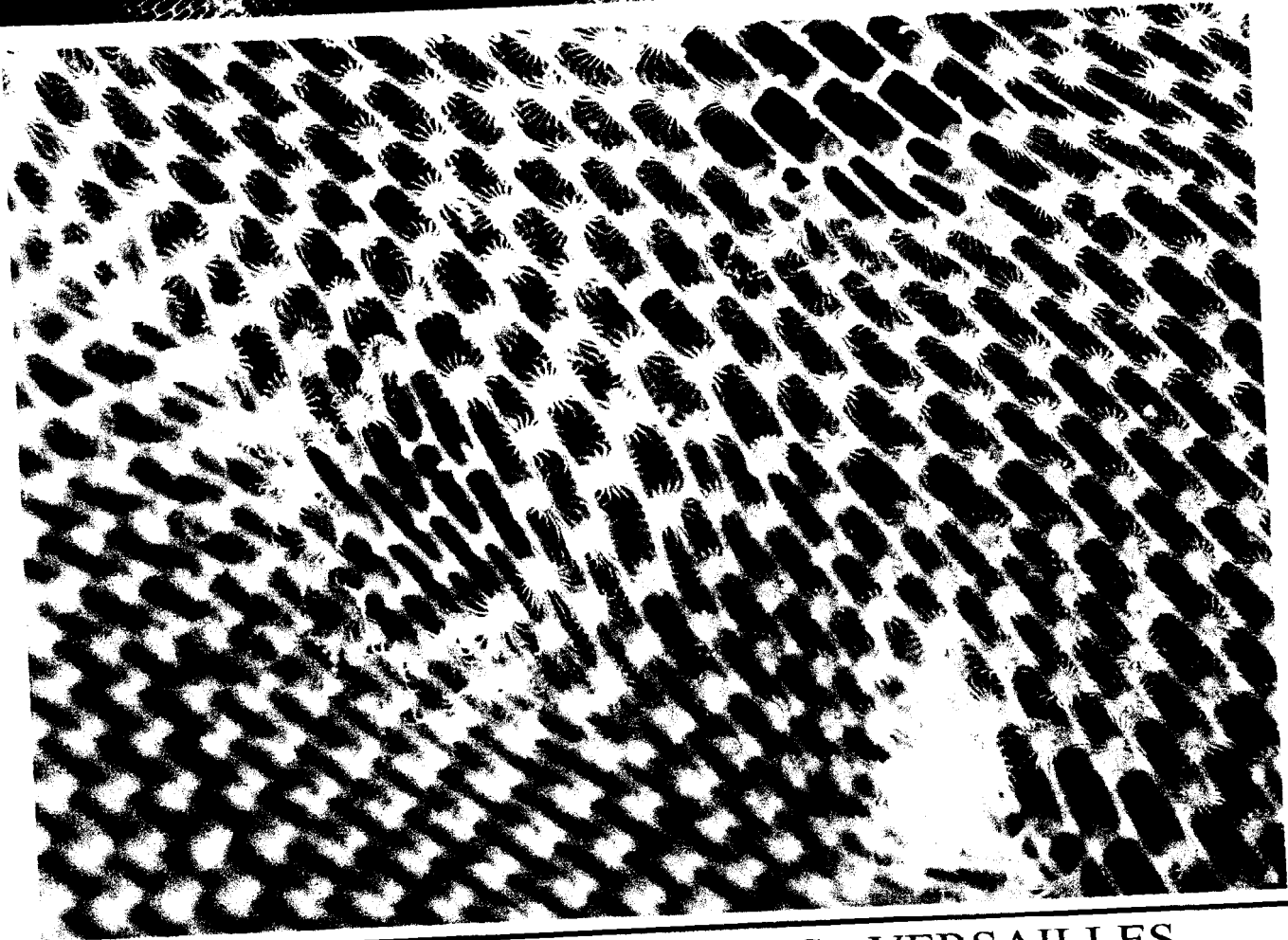
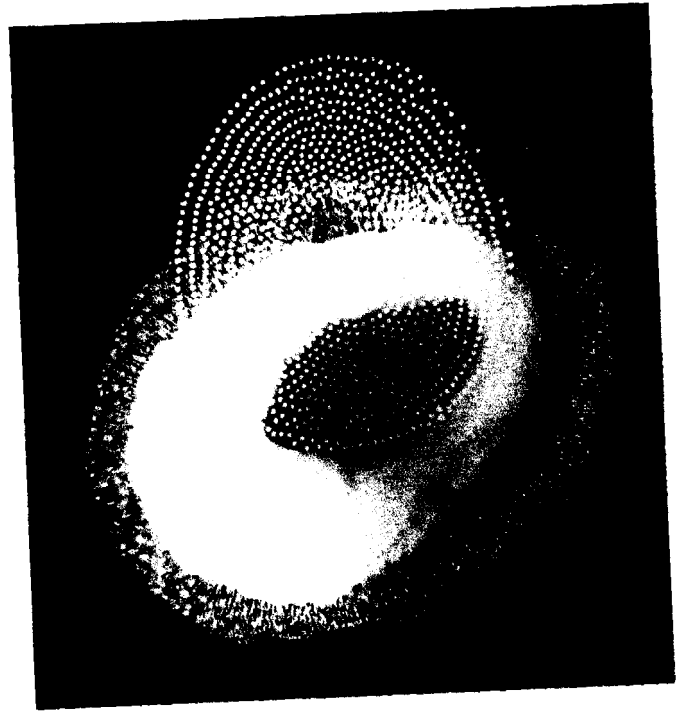


Évaluation

Qualité de la composition
Qualité et harmonie des valeurs.
Harmonie de l'ensemble
Soin du rendu

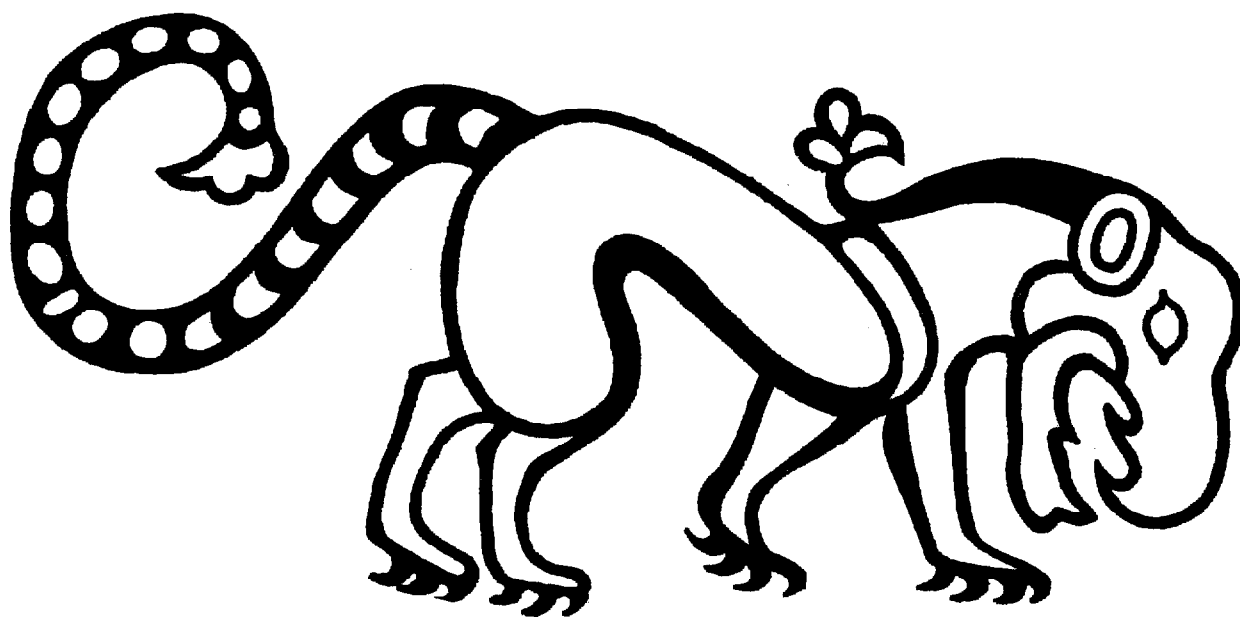
Echelle:2

ACADEMIE DE CRETEIL - PARIS - VERSAILLES		
CAP METIERS DE LA GRAVURE Option A ORNEMENTATION		code 50 32220
SESSION Juin 2003		SUJET: EP1 Ba PRJET D'ART APPLIQUE
Durée totale: 4h avec EP1 Bb	Coefficient: 12	Page 1/2



ACADEMIE DE CRETEIL - PARIS - VERSAILLES		
CAP METIERS DE LA GRAVURE Option A ORNEMENTATION		code 50 32220
SESSION Juin 2003	SUJET: EP1 Ba PRJET D'ART APPLIQUE	
Durée totale: 4h avec EP1 Bb	Coefficient: 12	Page 2/2

Reproduire le dessin ci-dessous, à l'échelle 1,3
Les parties en noir seront hachurées horizontalement
Exécution au crayon sur calque



Evaluation

Respect des proportions, des détails.

Précision du tracé.

Soin et propreté du dessin

ACADEMIE DE CRETEIL - PARIS - VERSAILLES

CAP METIERS DE LA GRAVURE Option A ORNEMENTATION | code 50 32220

SESSION Juin 2003

SUJET: EP1 Bb DESSIN TECHNIQUE

Durée totale: 4h avec EP1 Ba

Coefficient: 12

Page :1/1