

CAP ACCESSOIRISTE - RÉALISATEUR

Session JUIN 2003

Épreuve EP2 - b) culture artistique

• 1 • Dans les documents qui vous sont présentés (3/3), figurent 5 familles de styles et d'époques différentes; citer les de A à E, et sélectionner les documents numérotés de 1 à 15 qui correspondent à chacune d'elle.

A:
documents n°:

B:
documents n°:

C:
documents n°:

D:
documents n°:

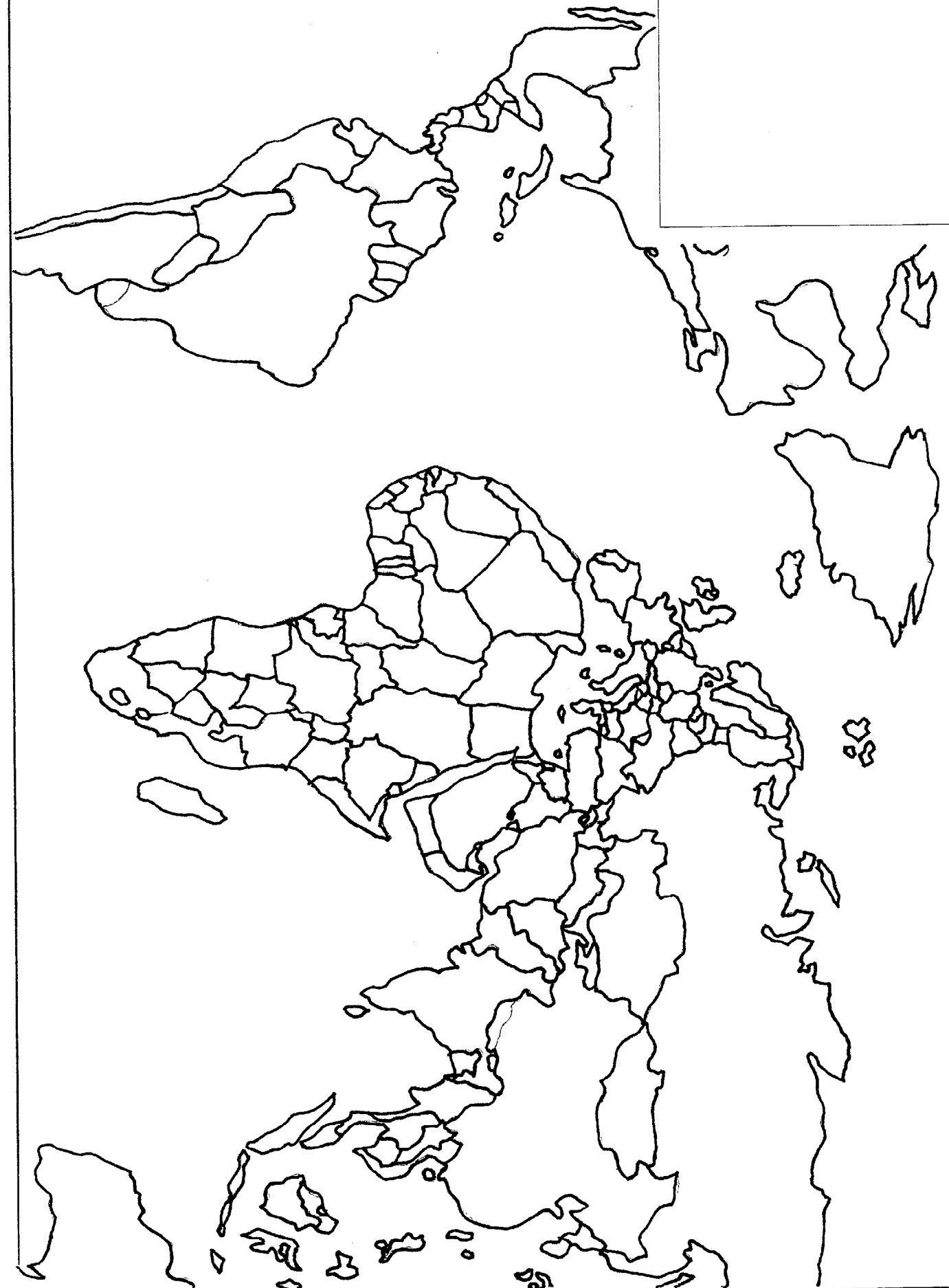
E:
documents n°:

• 2 • Placer le n° correspondant à chacune de ces deux légendes.

*Constantin I^{er}, fin du X^e ou XI^e s.,
mosaïque, Istanbul, Sainte Sophie.
Ce détail d'une mosaïque qui représente la Vierge et l'Enfant entre Constantin et Justien rappelle la fondation de la ville par son premier empereur.*

Vase anthropomorphe, culture moche. Ce vase représente les traits humains avec le réalisme et l'harmonie typiques des cultures sud-américaines.

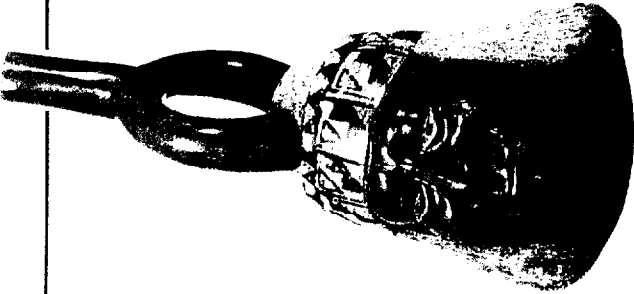
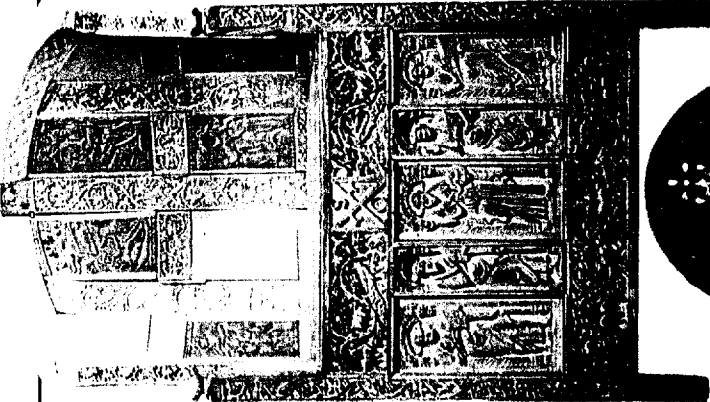
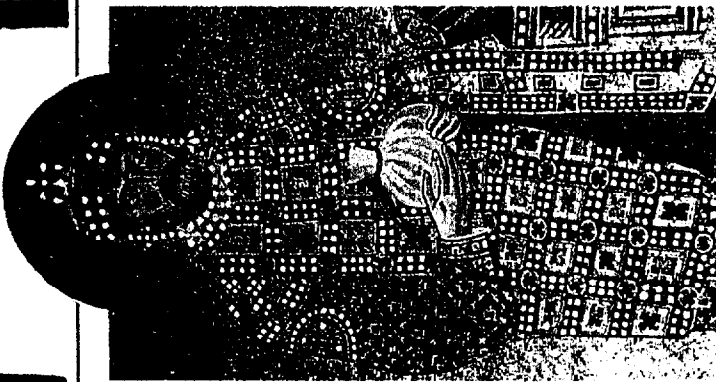
• 3 • Placer sur cette carte les numéros de 5 documents de votre choix.
Pas plus de 2 documents sur le même cite géographique.



N° D'INSCRIPTION DU CANDIDAT :

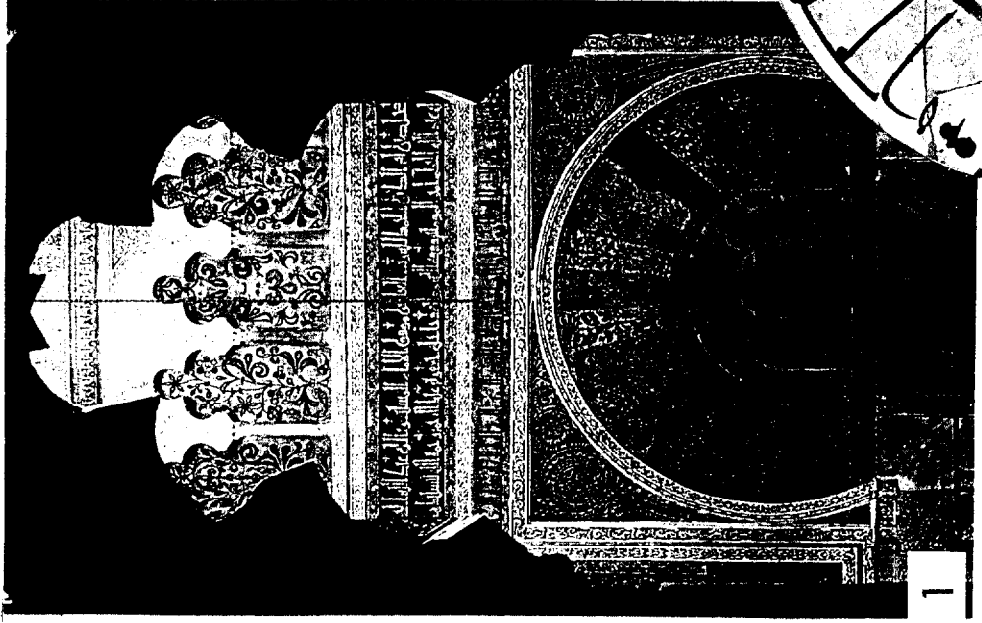
C.A.P. accessoiriste réalisateur		
EP 2 culture artistique	1 heure	coef: 2
Session Juin 2003	1/3	

• 4 • Compléter ce tableau, le plus précisément.

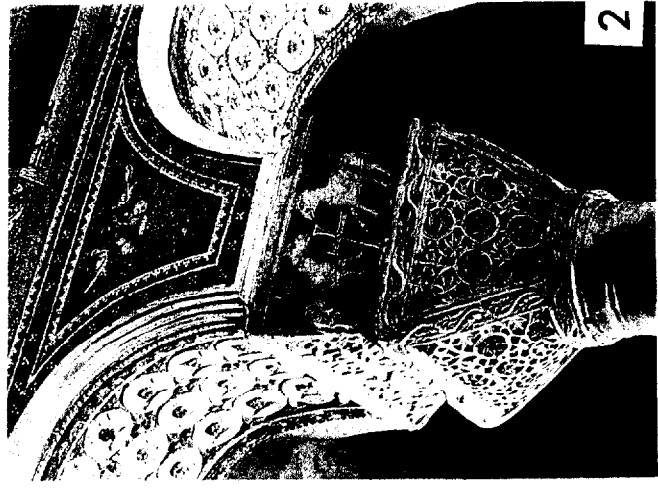
période/civilisation	caractéristiques de l'objet
	
	
	

• 5 • Parmi les collections permanentes de ces musées, Sélectionner 4 d'entre-eux qui seraient susceptibles de présenter un document figurant sur la page 3/3.
1 seule réponse par musée choisi.

- A • Moma - *New York*:
- B • Guimet - *Paris*:
- C • Musée de l'homme - *Paris*:
- D • Topkapi- *Istanbul*:
- E • Guggenheim- *Bilbao*:
- F • Tate gallery- *Londres*:
- G • Musée national d'anthropologie- *Mexico*:
- H • Prado - *Madrid*:
- I • Institut du monde arabe - *Paris*:
- J • Villa Medici - *Rome*:
- K • Musée national des azulejos - *Lisbone*:
- L • Musée Dapper - *Paris*:
- M • Musée de la préhistoire - *Dordogne*



1



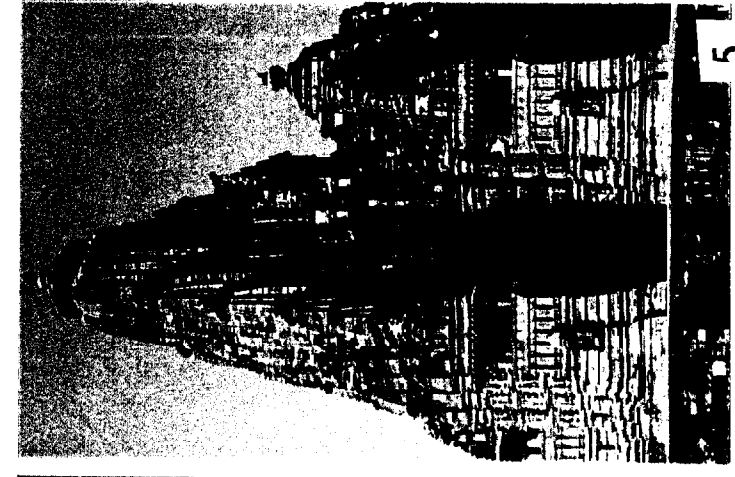
2



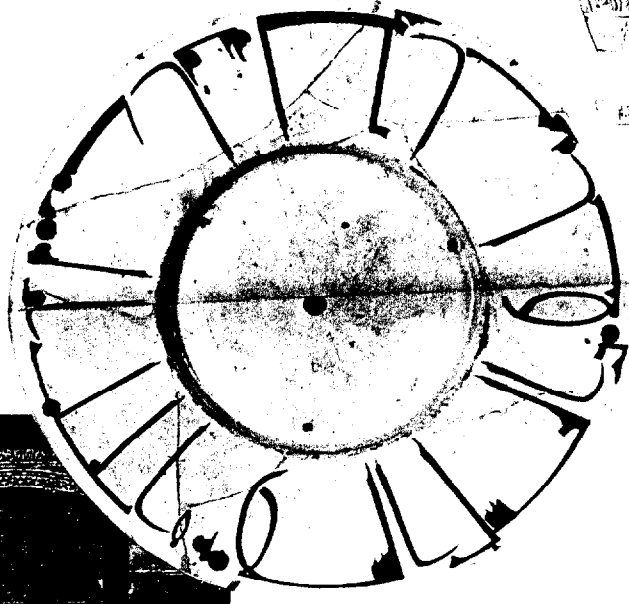
3



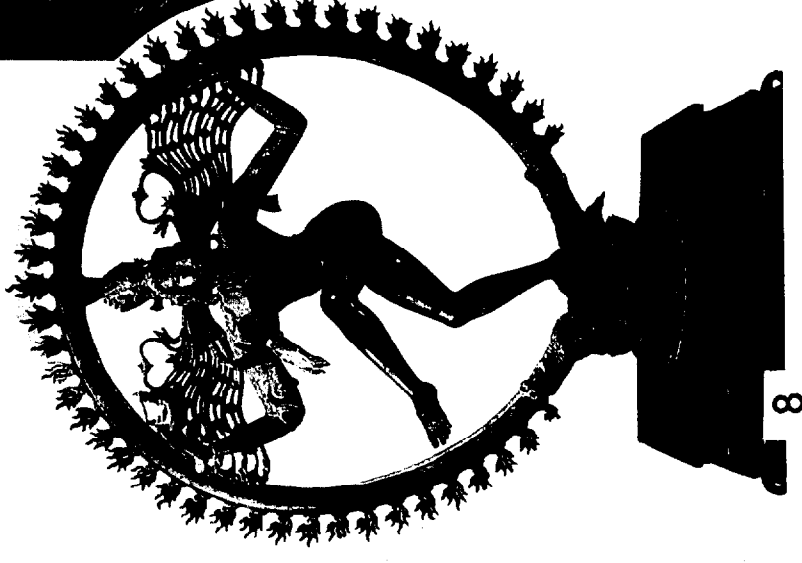
4



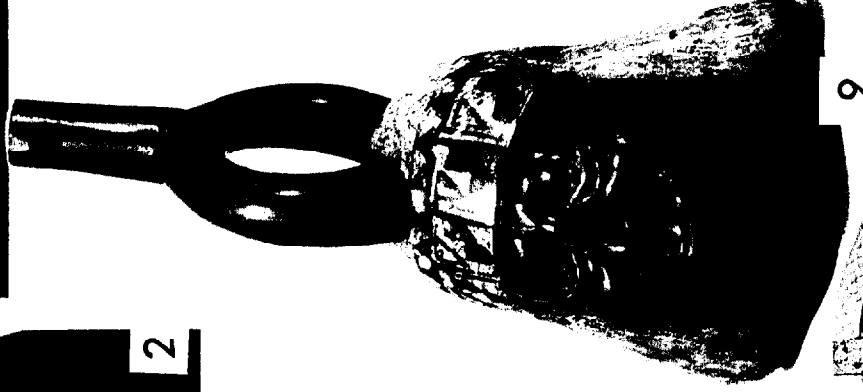
5



10



8



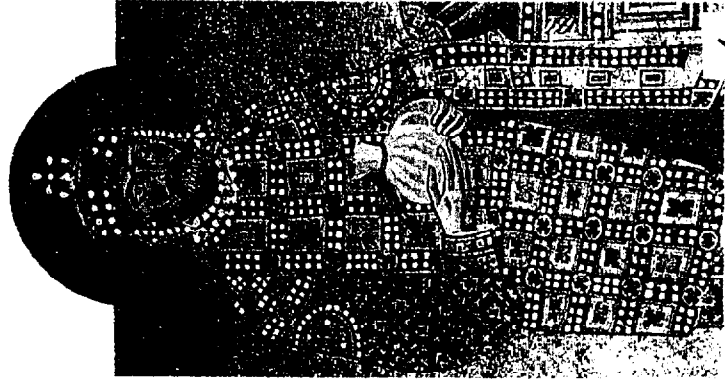
9



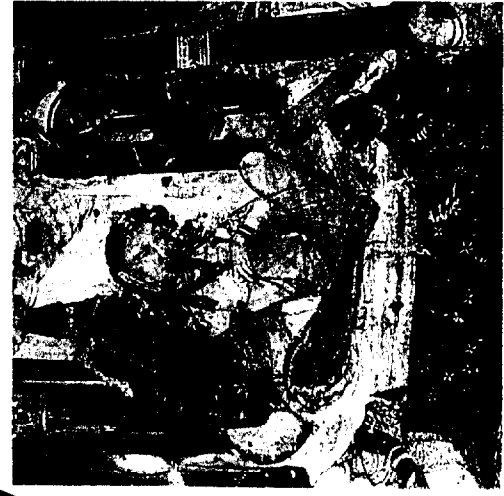
11



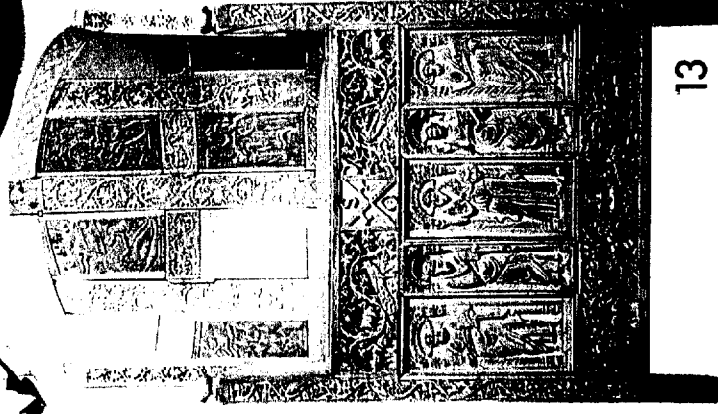
7



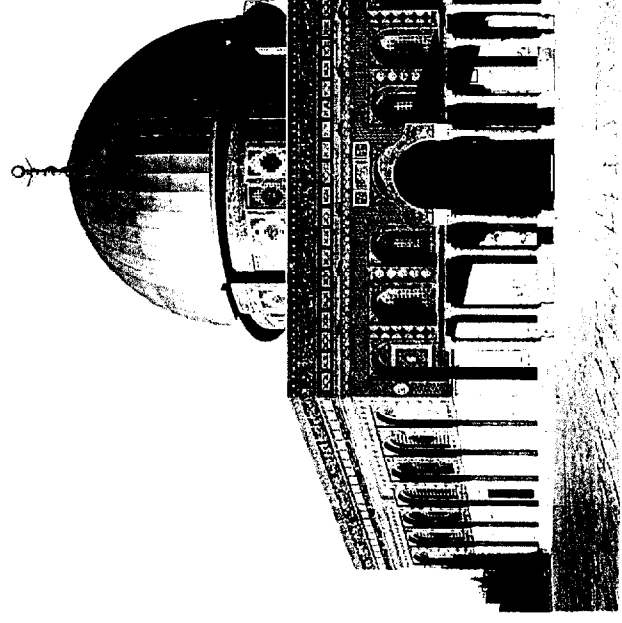
6



12



13



14



15

C.A.P. accessoiriste réalisateur	
EP 2 culture artistique	1 heure
Session Juin 2003	3/3
coef: 2	