

DANS CE CADRE	Académie :		Session :	
	Examen :		Série :	
	Spécialité/option :		Repère de l'épreuve :	
	Epreuve/sous épreuve :			
	NOM			
	<small>(en majuscule, suivi s'il y a lieu, du nom d'épouse)</small>			
	Prénoms :		n° du candidat	
	Né(e) le :			
	<small>(le numéro est celui qui figure sur la convocation ou liste d'appel)</small>			
	NE RIEN ECRIRE	Examen :		Série :
Spécialité/option :		Numérotez chaque page (dans cadre en bas de la page) et pla les feuilles intercalaires dans bon sens.		
Repère de l'épreuve :				
Epreuve/sous épreuve :				
<small>(Préciser s'il y a lieu, le sujet choisi)</small>		Appréciation du correcteur.		
Note :				

Il est interdit aux candidats de signer leur composition ou d'y mettre un signe quelconque pouvant indiquer sa provenance.

LE SUJET EST A RENDRE DANS SON INTEGRALITE

L'épreuve EP1 comprend plusieurs questions portant sur des parties des programmes suivants :

Biologie générale	/10
Biologie appliquée	/15
Technologie des produits et/ou des matériels	/45
Connaissance des milieux de travail	/20
Vente des produits et des services	/10
TOTAL	/100
Note arrondie au ½ point	/20

Les réponses sont à rédiger sur les documents.
A l'issue de l'épreuve, vous remettrez l'ensemble de ces documents.

NE RIEN ECRIRE DANS CE CADRE

Biologie Générale /10

1. Lors d'un brushing, une cliente se plaint de douleurs au niveau du cuir chevelu. Cette sensation est due à la stimulation des terminaisons nerveuses.

1.1 Reporter dans le tableau ci-dessous les numéros correspondants aux légendes du schéma d'un neurone.

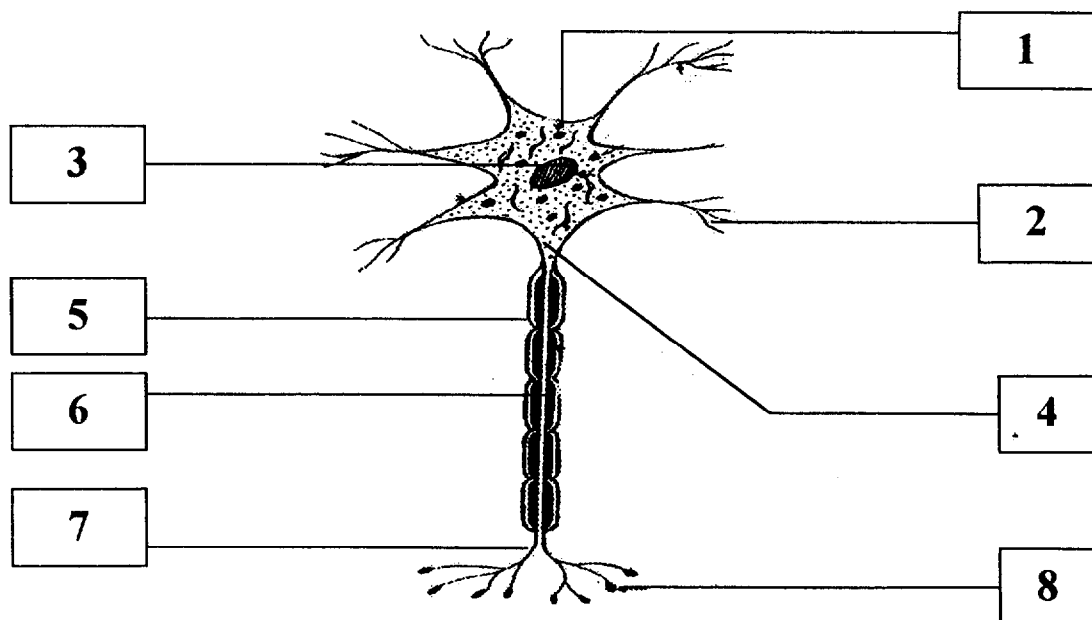


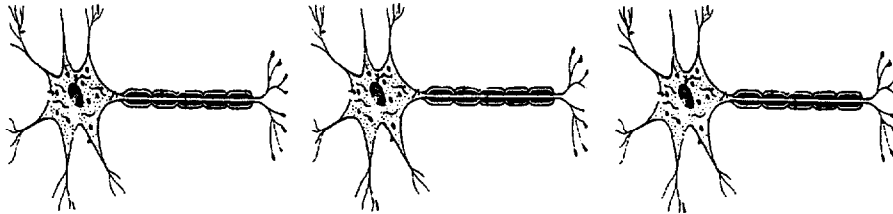
Tableau à compléter.

Nom	N°
Axone	
Dendrites	
Cytoplasme	
Gaine de myéline	
Arborisation terminale	
Gaine de Schwann	
Boutons terminaux	
Noyau	

NE RIEN ECRIRE DANS CE CADRE

1.2 Indiquer les deux principales propriétés des neurones

1.3 Préciser le sens de propagation de l'influx nerveux, à l'aide d'une flèche sur les schémas ci-dessous.



2. Au cours d'une coupe, une stagiaire blesse sa cliente. Elle saigne. Le sang est constitué de cellules baignant dans un liquide.

2.1 Indiquer le nom de la partie liquide du sang.

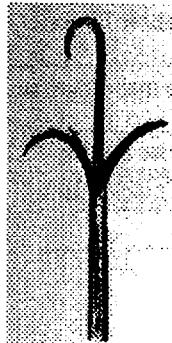
2.2 Indiquer le nom et le rôle des cellules sanguines en complétant le tableau ci-dessous.

Nom des cellules	Rôle des cellules

NE RIEN ECRIRE DANS CE CADRE

Biologie appliquée /15

1. Une cliente arrive dans votre salon et vous signale que ses cheveux sont abîmés. Après une vérification vous constatez que ses pointes sont fourchues.



- 1.1 Citer le nom de cette anomalie.

- 1.2 Citer trois facteurs responsables de cette anomalie.

a) -----

b) -----

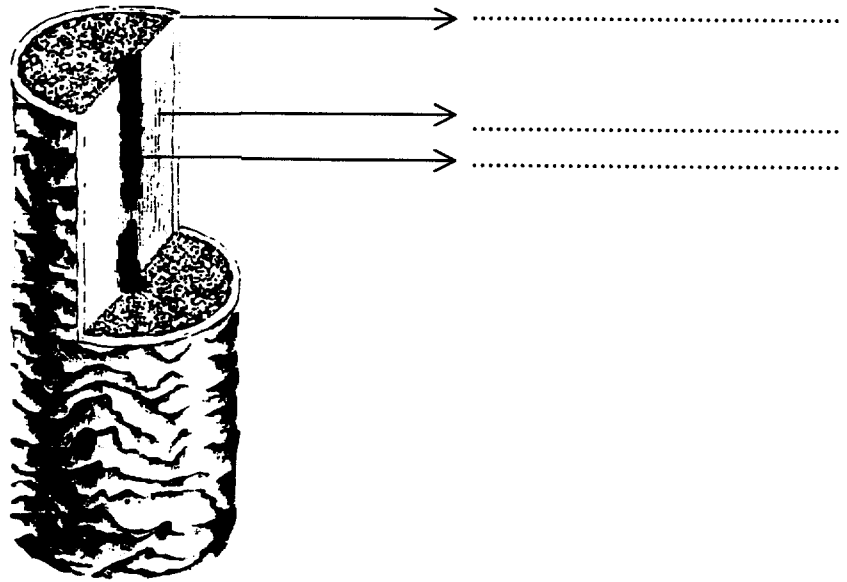
c) -----

- 1.3 Donner deux moyens à proposer à la cliente pour remédier à ce problème.

NE RIEN ECRIRE DANS CE CADRE

2. La coupe d'un cheveu fait apparaître trois couches concentriques.

2.1 Légènder le schéma ci-dessous.



Biologie pour un coiffeur (S. Viale – Casteilla)

2.2 Indiquer dans quelle couche est localisé le pigment naturel du cheveu.

.....

2.3 Préciser le nom de ce pigment.

.....

2.4 Indiquer le nom de la cellule qui fabrique ce pigment.

.....

Lors d'une mise en forme temporaire, le coiffeur agit sur la structure du cheveu.

2.5 Indiquer le nom de la principale protéine mise en jeu lors de cette technique professionnelle.

.....

NE RIEN ECRIRE DANS CE CADRE

2.6 Indiquer les cinq éléments chimiques constitutifs de cette protéine.

NE RIEN ECRIRE DANS CE CADRE

Technologie des produits et/ou des matériels /45

1. Vous utilisez au quotidien des shampoings :

1.1 Identifier les différents éléments de composition de chaque shampoing en plaçant une croix dans les colonnes correspondantes du tableau ci-dessous

Composants	Shampoing simple	Shampoing supérieur	Shampoing traitant	Shampoing technique
1 - Détergent anionique				
2 - Détergent cationique				
3 - Eau				
4 - Adoucissant				
5 - Surgraissant				
6 - Actifs traitants				
7 - Protéines				
8 - Acidifiant				
9 - Parfum				

1.2 Un client se présente avec des cheveux secs. En référence au tableau ci-dessus proposer le shampoing adapté.

2. Une cliente envisage sa première coloration, elle attend de vous les conseils pour faire son choix. Renseigner le tableau ci-dessous :

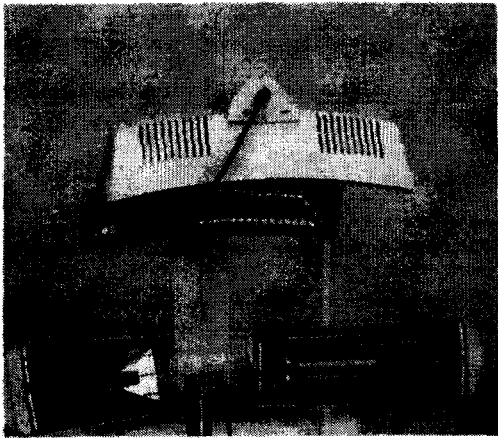
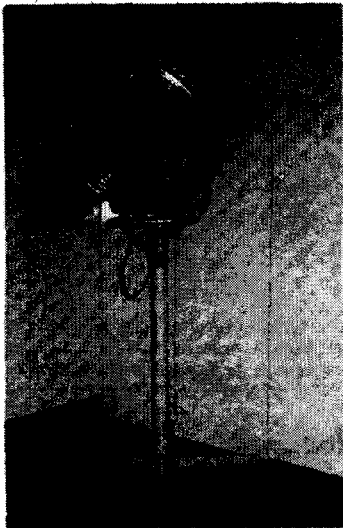
Types de colorants	Caractéristiques

NE RIEN ECRIRE DANS CE CADRE

3. Certaines techniques professionnelles (coloration, permanente...) vous conduisent à installer votre client(e) sous ce type d'appareil.

Nommer ces appareils :

Compléter le tableau ci-dessous :

	Fonctions	Entretien	Règles de sécurité
			
			

Ressource : Technologie de la coiffure – Casteilla

NE RIEN ECRIRE DANS CE CADRE

4. Après la formation CAP vous envisagez de changer vos ciseaux droits.

4.1 Enumérer les propriétés requises auxquelles vous allez vous attacher pour acheter vos nouveaux ciseaux.

4.2 Préciser et justifier votre choix.

4.3 Enoncer deux techniques de coupe utilisant ces ciseaux.

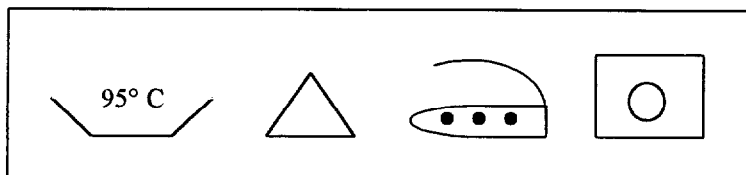
NE RIEN ECRIRE DANS CE CADRE

Connaissance des milieux de travail /20

1. Citer les textes réglementant l'hygiène dans les salons de coiffure.

2. Enoncer les points principaux de ces textes.

3. Votre employeur vient d'acheter du linge pour l'entreprise : peignoirs, serviettes... Avant d'effectuer l'entretien de ce linge, il vous demande d'identifier les symboles figurant sur l'étiquetage.



A B C D

A = -----
B = -----
C = -----
D = -----

NE RIEN ECRIRE DANS CE CADRE

4. Un bon éclairage est indispensable dans un salon de coiffure.
Indiquer quatre conditions d'un éclairage rationnel pour un salon de coiffure.

5. Vos activités sont réparties essentiellement au poste coupe/coiffage et au poste hygiène capillaire.
Pour travailler dans des conditions optimales, énumérer :

Les équipements nécessaires

* poste coupe/coiffage : -----

* poste hygiène capillaire : -----

Six critères d'aménagement

NE RIEN ECRIRE DANS CE CADRE

Vente des produits et des services /10

Dans votre salon de coiffure, vous vendez la gamme de produits capillaires KERASTASE. Lors de sa dernière visite, le représentant vous a laissé deux affichettes (20 cm sur 30 cm) pour attirer en particulier l'attention de votre clientèle sur la gamme KERASTASE NUTRITIVE. (Voir document gamme KERASTASE NUTRITIVE page 14/14).

1. Proposer deux implantations possibles pour ces deux affichettes.

Entourer deux réponses maximum :

- près des bacs ,
- sur la porte du salon,
- derrière la caisse,
- en vitrine,
- près des postes de coiffage.

Une nouvelle cliente, Madame Lenoir vient se faire coiffer dans votre salon.

Les cheveux bruns plutôt courts de votre cliente, sont très abîmés et particulièrement desséchés. Elle vous explique qu'elle va souvent à la piscine et utilise un produit unique shampooing-douche pour se laver le corps et les cheveux.

2. Proposer un produit adapté au cas de votre cliente. (Voir document KERASTASE NUTRITIVE).

3. Préciser le moment où vous allez commencer à parler de ce produit à votre cliente qui en a réellement besoin. Entourer une seule réponse.

- lors du diagnostic avant le shampooing
- lors du shampooing au bac
- lors du brushing
- lors du paiement à la caisse.

NE RIEN ECRIRE DANS CE CADRE

Elle n'a jamais acheté de shampoing en salon de coiffure mais semble vous faire confiance. Vous tentez de la convaincre.

4. Citer quatre arguments (minimum) pour ce produit.

5. Retrouver la marque et le fabricant des produits figurant sur le document.

- Marque : -----
- Fabricant : -----

NE RIEN ECRIRE DANS CE CADRE

Document

LES PREMIERS BAINS A INDICE DE NUTRITION

3 shampooings nutritifs justement dosés
en fonction du besoin des cheveux.

Parce que les besoins en nutrition des cheveux varient selon leur nature et selon les saisons, Kérastase crée les Premiers Bains à Indice de Nutrition. Issus de la Recherche des Laboratoires de L'Oréal, ils ont été formulés pour s'adapter parfaitement à la sensibilisation de la fibre capillaire.

Une double performance

Leur formulation repose sur l'équilibre original d'une base lavante élaborée pour laver les cheveux avec une extrême douceur et d'un polymère cationique de plus en plus concentré en fonction des indices pour les nourrir à leur juste mesure.

Le Bain Satin Nutrition Légère 1. Pour les cheveux normaux ou légèrement secs et sensibilisés.

Le Bain Substantiel Nutrition Enrichie 2. Pour les cheveux secs et sensibilisés.

Le Bain-Crème Reconstituant Nutrition Intense 3. Pour les cheveux desséchés et abîmés.

Avec les Bains à Indice de Nutrition, les cheveux retrouvent leur équilibre et leur beauté naturelle.

Un service exclusivement professionnel

Parce que vous êtes l'expert du soin du cheveu, vous êtes le seul à pouvoir déterminer la sensibilisation de la fibre capillaire, identifier son besoin exact en nutrition et conseiller ainsi le Bain à Indice de Nutrition Kérastase Nutritive parfaitement adapté.



KÉRASTASE
Nutritive

Innovation de la Recherche de **L'ORÉAL**

En vente exclusive
chez les Coiffeurs-Conseil
Kérastase.