

Académie :

Session :

Examen :

Série :

Spécialité/option :

Repère de l'épreuve :

Epreuve/sous épreuve :

NOM :

(en majuscule, suivi s'il y a lieu, du nom d'épouse)

Prénoms :

N° du candidat

Né(e) le :

(le numéro est celui qui figure sur la convocation ou liste d'appel)

Durée conseillée : 2 heures

**DESSIN**

Coefficient : 2

**QUELS PIEDS ? QUELS PIEDS !**

Un grand magasin de chaussures décide de lancer une nouvelle ligne « SHOES CITY » (chaussures de ville) afin de mieux cibler sa clientèle.

Il vous est demandé de concevoir le décor du couvercle de la boîte à chaussures selon la gamme de chaussure à l'intérieur : Classique, Fun-Branché, Sport.

Votre travail se divise en 2 étapes.

1) Associez un modèle de chaussure (1, 2 ou 3) pour chaque tenue vestimentaire en justifiant brièvement par écrit votre choix.

A) →  : .....

B) →  : .....

C) →  : .....



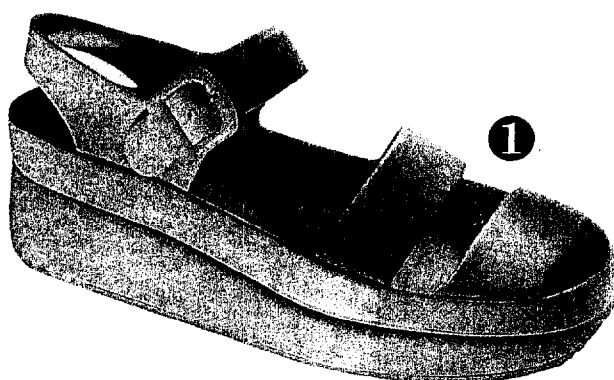
A) Classique



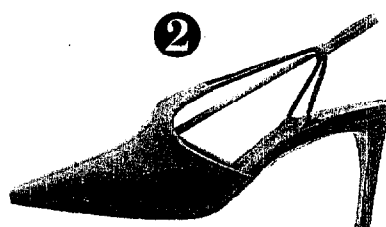
B) Sport



C) Fun-Branché



1



2



3

2) - Une des 3 paires de chaussures est dans la boîte. Vous devez suggérer le modèle en concevant le décor.

- Sur la page 3/3, vous disposez de 3 visuels correspondants aux 3 univers différents (classique, sport, fun-branché).

Vous réaliserez ce décor en vous inspirant de ces documents.

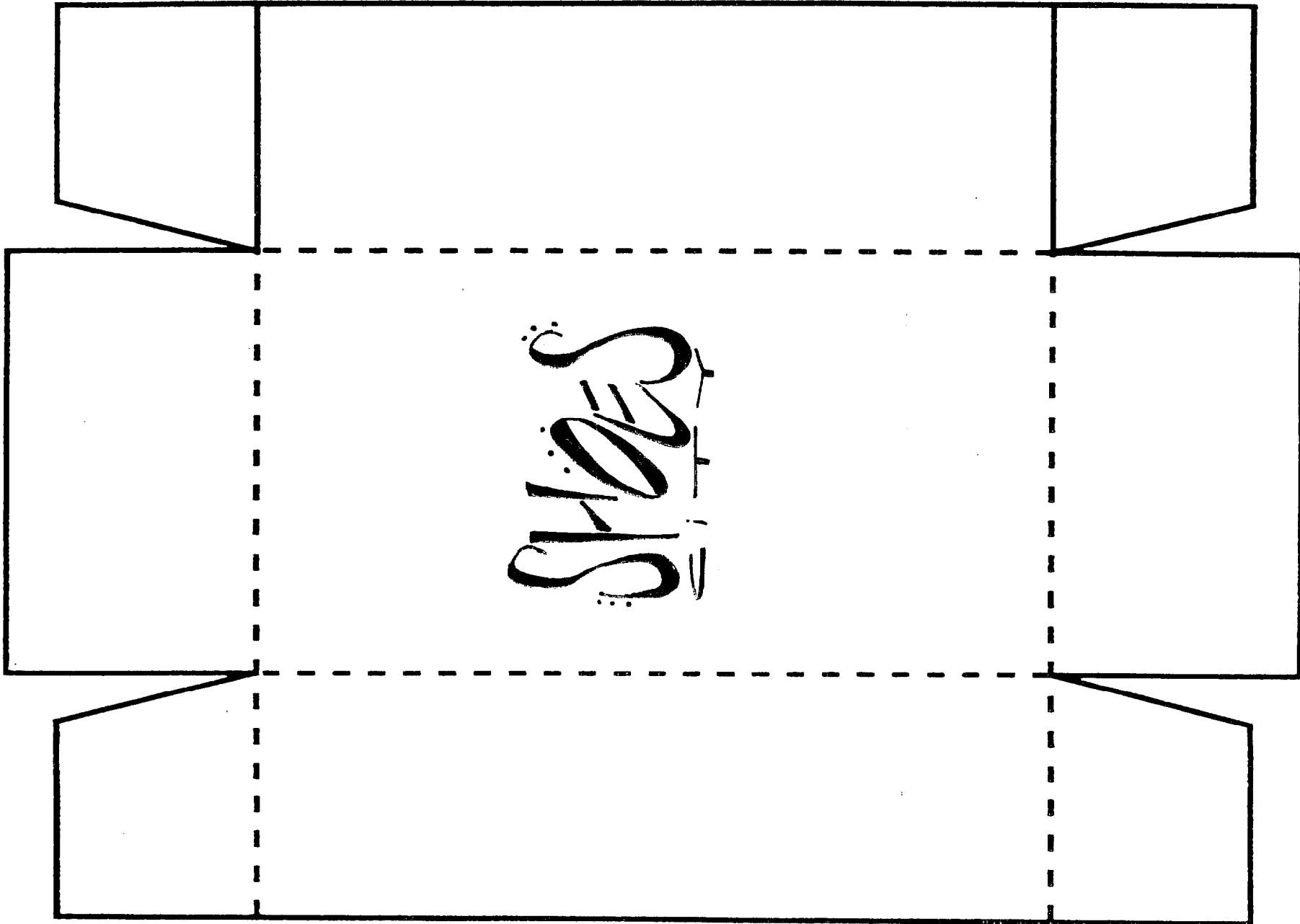
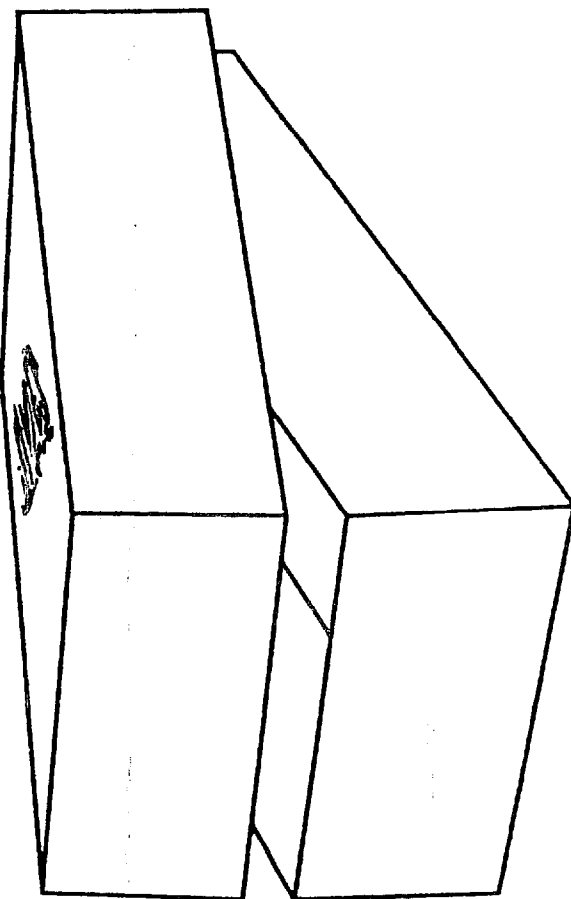
- Vous garderez la même gamme colorée.

Critères d'évaluation :

1. Association tenue vestimentaire et chaussure : justification.
2. Mise en page en relation avec le thème choisi.
3. Qualité de l'adaptation graphique.
4. Respect de la gamme colorée.
5. Soin de l'exécution.

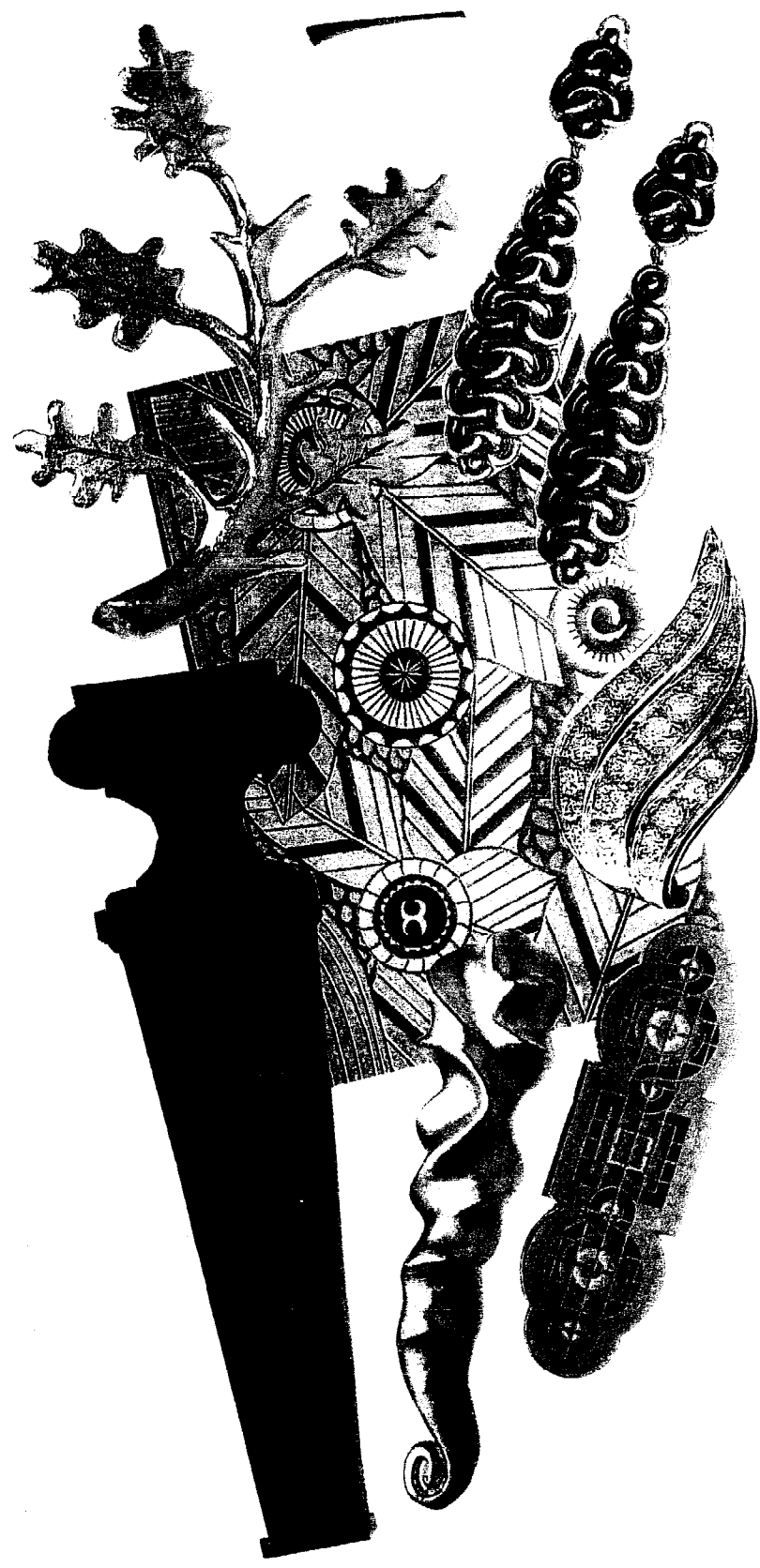
Cocher ou noircir le carré correspondant au thème choisi :

- Classique  
 Sport  
 Fun-Branché



**NE RIEN ECRIRE DANS CETTE PARTIE**

Classique



Sport



Fun-Branché

