

**C.A.P.  
CONDUITE DE MACHINES AUTOMATISEES  
DE CONDITIONNEMENT  
DANS LES BIO-INDUSTRIES DE TRANSFORMATION**

Domaine professionnel  
**EPREUVE EP 1 Pratique et orale**  
Réalisation d'une phase de conditionnement

Durée 4 heures – Coefficient 8

**DOSSIER EXAMINATEUR**

Le présent dossier destiné aux examinateurs comprend les documents suivants :

- **ORGANISATION DE L'EPREUVE** 2 feuilles A4 Pages DEX 2/8 et DEX 3/8  
Note à l'attention des examinateurs
- **PLANS DES LIGNES DE CONDITIONNEMENT** 3 plans A4 Pages DEX 4/8, 5/8, 6/8  
Dégorgement – Habillage 4
- **LISTE DES POSTES D'EPREUVE** 1 feuille A4 Page DEX 7/8  
Attachés aux lignes de conditionnement
- **TABLEAU DES COMPETENCES A EVALUER** 1 feuille A4 Page DEX 8/8  
Phases et barème d'évaluation
- **GRILLES D'EVALUATION** 3 feuilles A4 Pages EVA 1/3, 2/3, 3/3  
Un jeu de 3 grilles par candidat
- **GUIDE D'OBSERVATION** 29 feuilles A4 Pages DEX 1/ 29 à 29/29  
Outil d'aide à l'évaluation

**IMPORTANT**

A l'issue de l'épreuve :

-Les grilles d'évaluation seront jointes au procès-verbal de l'épreuve afin d'être mises à la disposition du jury d'examen

-Tous les autres éléments du dossier seront remis au responsable du centre d'examen (ou du centre d'épreuve) et retournés au service des Examens du rectorat de Reims (DIVEC 2)

Code examen <b>5022110</b>	<b>C.A.P. CONDUITE DE MACHINES AUTOMATISEES DE CONDITIONNEMENT DANS LES BIO-INDUSTRIES DE TRANSFORMATION</b>	DOSSIER EXAMINATEUR	
		<b>Session 2004</b>	
<b>EP 1 : Réalisation d'une phase de conditionnement</b>			
Académie de REIMS	Durée de l'épreuve : <b>4 heures</b>	Coefficient : <b>8</b>	<b>DEX 1 / 8</b>

**C.A.P.  
CONDUITE DE MACHINES AUTOMATISEES  
DE CONDITIONNEMENT  
DANS LES BIO-INDUSTRIES DE TRANSFORMATION**

**EPREUVE EP 1 pratique et orale : Réalisation d'une phase de conditionnement**  
Durée 4 heures – Coefficient : 8

**DOSSIER EXAMINATEUR**  
**Organisation de l'épreuve**

L'épreuve EP1 a pour objectif de vérifier l'aptitude du candidat à procéder dans le respect des normes d'hygiène alimentaire, des règles de sécurité et des bonnes pratiques de production, à la mise en place des outillages sur une machine (ou partie (s) appartenant à une ligne de conditionnement), à effectuer les différents réglages, les contrôles du produit, la surveillance du conditionnement, l'arrêt et la mise en sécurité, le diagnostic et l'intervention.

Les lignes ou machines de conditionnement, retenues comme supports d'épreuve, ont été observées et acceptées par la commission académique chargée de vérifier leur adéquation à la définition de l'épreuve et de proposer, par ailleurs les sujets et les grilles d'évaluation en conséquence. Les plans 1, 2 et 3 (DEX 4/8, DEX 5/8 et DEX 6/8) représentent les lignes de conditionnement qui ont été arrêtées pour les épreuves EP1 et EP2.

Déroulement de l'épreuve EP1

- Les candidats seront appelés en début d'épreuve à tirer au sort, parmi les lignes retenues, un des postes de travail figurant sur la "liste des postes d'épreuve attachés aux lignes de conditionnement" (Page DEX 7/8).

- L'épreuve se déroulera sur site, obligatoirement en 3 phases consécutives :

**PHASE 1 :** Observation et préparation du poste de travail (montage d'outillages, réglages et/ou contrôles des paramètres).

**PHASE 2 :** Conduite en situation de conditionnement, avec ou sans produit suivant la ligne. Lancement et mise à l'arrêt dans le respect des règles de sécurité.

**PHASE 3 :** Entretien sur site afin de vérifier les connaissances des candidats en ce qui concerne le diagnostic en cas de dysfonctionnement et les interventions à conduire.

La partie pratique de l'épreuve correspond aux deux premières phases, la partie orale d'entretien avec les examinateurs à la troisième phase.

Code examen 5022110	<b>C.A.P. CONDUITE DE MACHINES AUTOMATISEES DE CONDITIONNEMENT DANS LES BIO-INDUSTRIES DE TRANSFORMATION</b>	DOSSIER EXAMINATEUR	
		<b>Session 2004</b>	
<b>EP 1 : Réalisation d'une phase de conditionnement</b>			
Académie de REIMS	Durée de l'épreuve : 4 heures	Coefficient : 8	<b>DEX 2 / 8</b>

• La durée de l'épreuve est fixée à cette session à 4 heures réparties, à titre indicatif, comme suit :

- PHASE 1 : PREPARATION 1 h 00 environ
- PHASE 2 : CONDUITE 2 h 00 à 2 h 30 environ
- PHASE 3 : ENTRETIEN 30 minutes environ

• Le candidat aura à sa disposition :

- l'installation et les moyens matériels nécessaires,
- un programme de travail ou des instructions de fabrication (OF),
- le mode opératoire ou une spécification.

• Les examinateurs qui auront à évaluer les candidats disposeront :

- des plans des lignes qualifiées sur site sur lesquelles les candidats composeront l'épreuve et seront interrogés ; Plans DEX 4/8, DEX 5/8, DEX 6/8
- de la liste des postes d'épreuve attachés aux lignes de conditionnement ; Page DEX 7/8
- du tableau des compétences relevant du référentiel de certification et qui seront évaluées au cours de l'épreuve dans chacune des 3 phases ; Page DEX 8/8
- du barème de notation qui figure sur le tableau des compétences ;
- des jeux de grilles d'évaluation sur lesquelles les examinateurs indiqueront le nom de la ligne de conditionnement, le N° du poste d'épreuve tiré au sort par le candidat, le N° d'inscription de celui-ci à l'examen ; les examinateurs mentionneront leurs commentaires et la note attribuée au candidat pour chacune des phases ; pour la 3<sup>ème</sup> phase, ils veilleront à préciser succinctement les dysfonctionnements sur lesquels ils interrogeront les candidats. Pages EVA 1/3, EVA 2/3, EVA 3/3
- du guide d'évaluation qui présente pour chacune des 3 phases relevant d'un certain nombre de lignes (postes d'épreuve), les critères d'évaluation à prendre en compte ; ces éléments sont fournis à titre indicatif. Pages DEX 1/29 à DEX 29/29

• Les examinateurs constitueront des binômes d'évaluateurs composés d'un professionnel et d'un enseignant. Pour son évaluation tout au long de l'épreuve, chaque candidat mobilisera donc un binôme. Sous la responsabilité du Président ou du Vice-Président du Jury d'examen, et si besoin s'en fait sentir, tous les examinateurs se réuniront à l'issue de l'épreuve afin d'analyser les résultats des diverses évaluations et de pratiquer à une éventuelle harmonisation de ceux-ci.

Code examen 5022110	<b>C.A.P. CONDUITE DE MACHINES AUTOMATISEES DE CONDITIONNEMENT DANS LES BIO-INDUSTRIES DE TRANSFORMATION</b>	DOSSIER EXAMINATEUR
		<b>Session 2004</b>
<b>EP 1 : Réalisation d'une phase de conditionnement</b>		
Académie de REIMS	Durée de l'épreuve : <b>4 heures</b>	Coefficient : <b>8</b>
		<b>DEX 3 / 8</b>

**DIMENSIONS DU LOCAL**

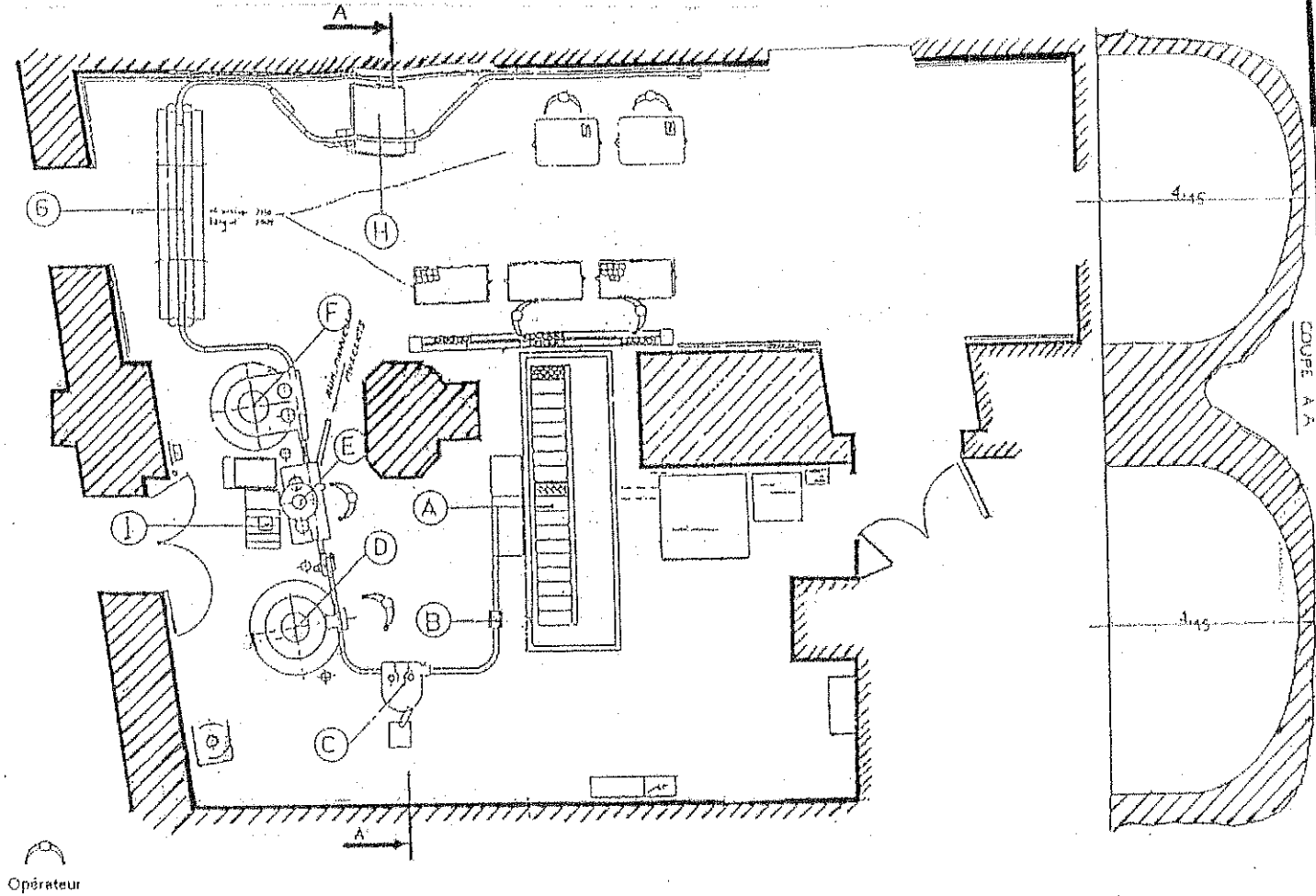
Longueur : 20,50 m<sup>2</sup>

Largeur : 15,50 m<sup>2</sup>

Hauteur : 4,15 m<sup>2</sup>

SURFACE AU SOL : 280 m<sup>2</sup>

- (A) BAC DE CONGELATION
- (B) LAVEUSE DE COL
- (C) DECAPSULEUSE
- (D) DOSEUSE
- (E) BOUCHEUSE MUSELEUSE
- (F) RETOURNEUR
- (G) ELEVATEUR DESCENDEUR
- (H) LAVEUSE
- (I) DISTRIBUTEUR BOUCHONS



**PLAN 1**

			<b>LIGNE DEGORGEMENT 8 MOET (LIGNE 8)</b>			
			Dessiné le :		Par :	
Indice	Date	Motif	Ech :			
Modifications			Bon pour exécution le :			Visa
<b>GRUPE MOET - MERCIER - RUINART</b>				590	01	09 0047

**DIMENSIONS DU LOCAL**

Longueur : 24,50 m  
 Largeur : 13,50 m  
 Hauteur : 3,40 / 4,30 m

SURFACE AU SOL : 330 m<sup>2</sup>

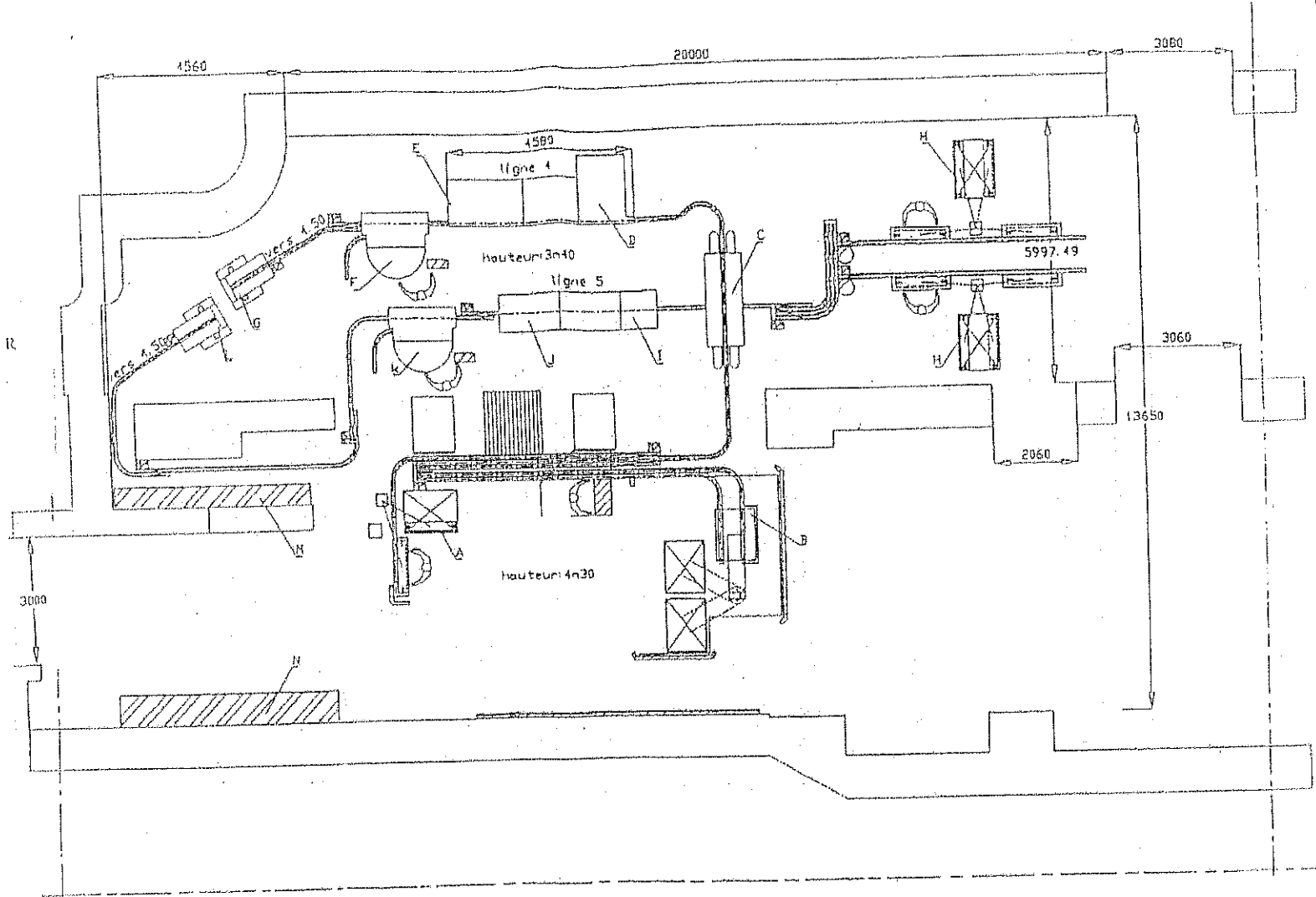
**Poste 3 LIGNE 4**

- (A) MICRO MUTA
- (B) DECAISSEUSE
- (C) ELEVATEUR-DESCENDEUR
- (L) LAVEUSE
- (R) SECHEUSE
- (F) MIREUSE
- (G) ELEVATEUR

**LIGNE 5**

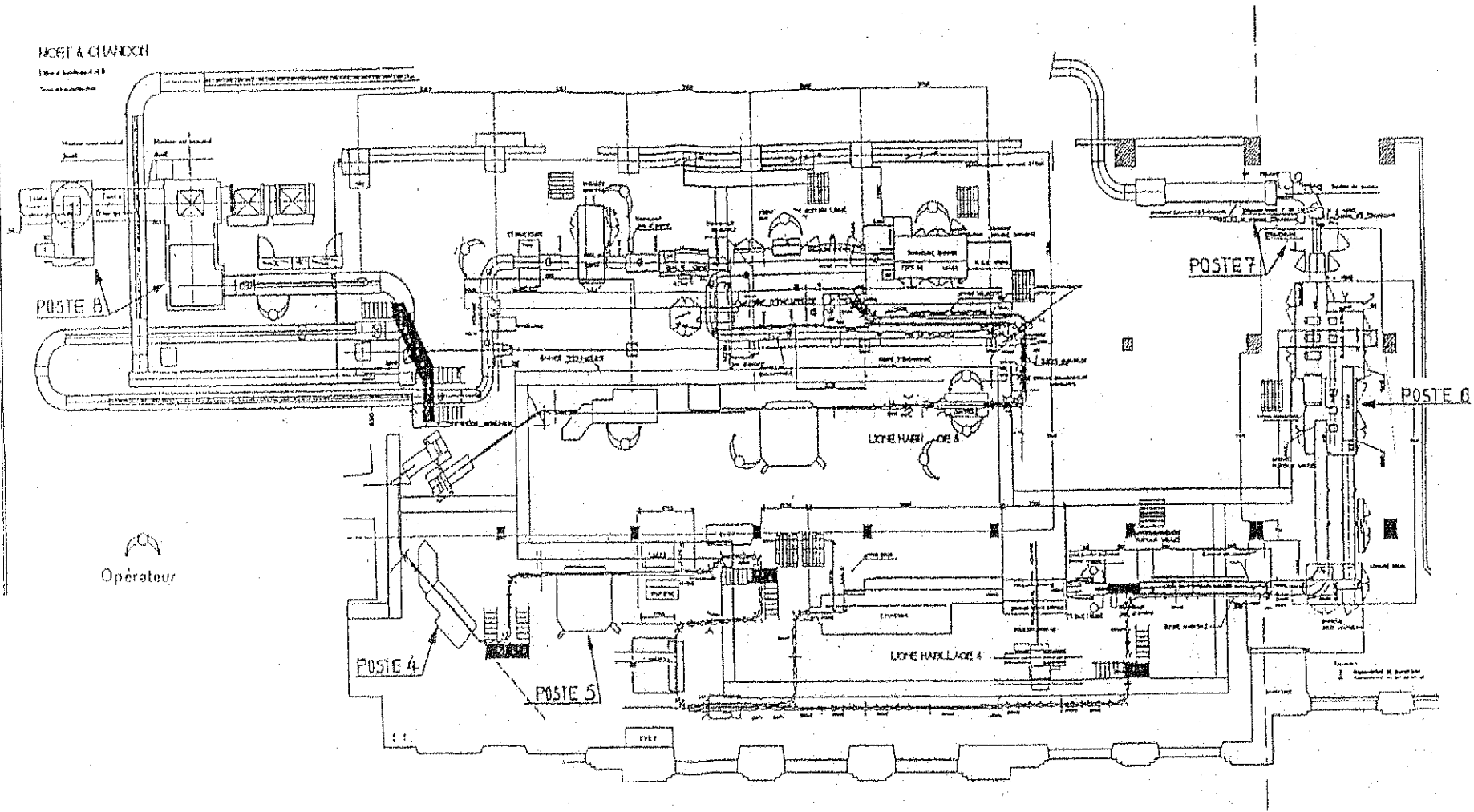
- (H) MICRO MUTA
- (I) LAVEUSE
- (J) SECHEUSE
- (K) MIREUSE
- (L) ELEVATEUR

- (M) ARMOIRE ELECTRIQUE
- (N) ARMOIRE ELECTRIQUE



**PLAN 2**

			HABILLAGE MOET ( LIGNE 4 et 5 )	
			Niveau bas celliers Bergasse	
		Dessiné le : 31 / 01 / 96		Par :
Indice	Date	Motif		Ech :
Modifications			Bon pour exécution le :	
			Visa	
<b>GROUPE MOET - MERCIER - RUINART</b>			00	00
			0000	



**PLAN 3**

			<b>HABILAGE MOËT (LIGNE 4 et 5)</b>	
			Dessiné le : 31 / 01 / 96	Par :
Indice	Date	Motif	Ech :	
Modifications			Bon pour exécution le :	Visa
<b>GRUPE MOËT - MERCIER - RUINART</b>				

**C.A.P.  
CONDUITE DE MACHINES AUTOMATISEES  
DE CONDITIONNEMENT  
DANS LES BIO-INDUSTRIES DE TRANSFORMATION**

Domaine professionnel  
**EPREUVE EP 1 Pratique et orale**  
**Réalisation d'une phase de conditionnement**

Durée 4 heures - Coefficient 8

**DOSSIER EXAMINATEUR**  
**Liste des postes d'épreuve**

Les candidats doivent tirer au sort un des postes de conditionnement parmi les suivants :

- <b>Poste 1</b> – Ligne 8 (machine A à D) Réfrigération – Dégorgement – Dosage	PLAN 1
- <b>Poste 2</b> – Ligne 8 (machine E à H) Boucheuse/Museleuse, Contrôle niveau et Laveuse	PLAN 1
- <b>Poste 3</b> – Ligne 4 (machine A à F) Chargement – Lavage – Séchage - Mirage	PLAN 2
- <b>Poste 4</b> – Ligne 4 Habillage Capsuleuse	PLAN 3
- <b>Poste 5</b> – Ligne 4 Habillage Etiqueteuse – Marqueuse Laser	PLAN 3
- <b>Poste 6</b> – Ligne 4 Habillage Encaisseuse - Colleuse (formage des caisses et encaissage)	PLAN 3
- <b>Poste 7</b> – Ligne 4 Habillage Etiqueteuse de caisses (code traçabilité, jet d'encre et code barre)	PLAN 3
- <b>Poste 8</b> – Ligne 4 Habillage Palettiseuse - Banderoleuse ("filimage" des palettes).	PLAN 3

Code examen <b>5022110</b>	<b>C.A.P. CONDUITE DE MACHINES AUTOMATISEES DE CONDITIONNEMENT DANS LES BIO-INDUSTRIES DE TRANSFORMATION</b>	DOSSIER EXAMINATEUR <b>Session 2004</b>
<b>EP 1 : Réalisation d'une phase de conditionnement</b>		
Académie de REIMS	Durée de l'épreuve : <b>4 heures</b>	Coefficient : <b>8</b> <b>DEX 7 / 8</b>

**C.A.P.**  
**CONDUITE DE MACHINES AUTOMATISEES**  
**DE CONDITIONNEMENT**  
**DANS LES BIO-INDUSTRIES DE TRANSFORMATION**

Domaine professionnel  
**EPREUVE EP 1 Pratique et orale**  
**Réalisation d'une phase de conditionnement**

Durée 4 heures - Coefficient 8

**DOSSIER EXAMINATEUR**  
**Tableau des compétences à évaluer**  
**Phases et barèmes d'évaluation**

REFERENTIEL DE L'EMPLOI		REFERENTIEL DU DIPLOME		
TÂCHES PRINCIPALES		CAPACITES	INVENTAIRE DES COMPETENCES	
<b>P H A S E  1</b>	CONDUITE	S'INFORMER	A1. Identifier l'installation. A2. Décoder les schémas. A3. Analyser le dossier. A4. Constater et vérifier. A5. Etablir une synthèse.	<b>7</b>
	MAINTENANCE	INFORMER	B1. Informer et rendre compte.	
	GESTION	ORGANISER	C1. Dédire l'organisation des opérations. C2. Participer à la mise en œuvre. C3. Participer à la gestion. C4. Participer à la détermination	
<b>P H A S E  2</b>		INTEGRER L'HYGIENE ET LE NETTOYAGE	D1. Intégrer l'hygiène. D2. Intégrer le nettoyage.	<b>6</b>
	HYGIENE NETTOYAGE	GERER LA CONDUITE	E1. Procéder à la mise en œuvre de la ligne de production. E2. Assurer la conduite. E3. Intégrer l'hygiène. E4. S'assurer de l'approvisionnement. E5. S'assurer du rangement. E6. Après arrêt, participer.	
	CONTROLE	REGLER	E7. Procéder aux réglages et aux ajustements nécessaires à la conduite de l'installation.	
	CONDUIRE	DEMONT MONTER	E8. Procéder au montage et démontage des outillages et des accessoires.	
<b>P H A S E  3</b>		ENTRETENIR	E9. Maintenir l'équipement en bon état.	<b>7</b>
		DIAGNOSTIQUER	E10. Rechercher les causes de Pannes.	

**NOTA** : le respect de la qualité et des règles de sécurité et d'hygiène sera apprécié dans chacune des phases et pris en compte dans l'évaluation globale du candidat au titre de l'épreuve EP1.

Code examen <b>5022110</b>	<b>C.A.P. CONDUITE DE MACHINES AUTOMATISEES DE CONDITIONNEMENT DANS LES BIO-INDUSTRIES DE TRANSFORMATION</b>	<b>DOSSIER EXAMINATEUR Session 2004</b>
<b>EP 1 : Réalisation d'une phase de conditionnement</b>		
Académie de REIMS	Durée de l'épreuve : <b>4 heures</b>	Coefficient : <b>8</b> <b>DEX 8 / 8</b>