

CORRIGE

Ces éléments de correction n'ont qu'une valeur indicative. Ils ne peuvent en aucun cas engager la responsabilité des autorités académiques, chaque jury est souverain.

Groupement Est – SESSION 2004

CAP - COUVREUR

EPREUVE EP1 – UP1

ANALYSE D'UNE SITUATION PROFESSIONNELLE

Durée : 3 heures

Coefficient : 4

Dossier Corrigé

CONTENU

CONSIGNES

DC : 1 / 4

page de garde

DC : 2 / 4

corrigé et barème lecture de plan

DC : 3 / 4

corrigé et barème dessin technique

DC : 4 / 4

corrigé et barème technologie

| | | |
|---|--------------|-----------------|
| Groupement EST | SESSION 2004 | Dossier CORRIGE |
| CAP Couvreur | Durée : 3 h | Coef : 4 |
| EP1 : Analyse d'une situation professionnelle | Unité : UP 1 | DC 1 / 4. |

Lire , interpréter un plan

1 Donner l'orientation de la façade principale :

SUD - OUEST

/ 2

2 Donner le nom des éléments et leur situation repéré par :

| Repère | Nom | Situation |
|--------|-------------------------------------|--------------------|
| A : | Souche | Façade principale |
| D : | Porte fenêtre 4 vantaux (2 fixes) | Salon |
| E : | Mur de refend | Entre ch 1 et ch 2 |
| F : | Fenêtre de toit | Toilette |

/ 1

/ 1

/ 1

/ 1

3 Donner HNB et LNB de la porte d'entrée

H N B : 225

/ 1

L N B : 140

/ 1

4 Donner le nom exacte de la représentation repérée B dans le salon

Conduit de fumée en attente

/ 2

5 Calculer la hauteur d'une marche de l'escalier reliant le rez de chaussée à l'étage

$2,89 : 17 = 0,17 \text{ m}$

/ 2

6 Calculer la surface en plan de la toiture

$$(18,40 + 0,80) \times (10,95 + 0,80) = 225,60 \text{ m}^2$$

$$2,00 \times 12,79 = 25,58 \text{ m}^2$$

$$225,60 - 25,58 = 200,02 \text{ m}^2$$

/ 2

7 Déterminer la cote X (largeur lingerie)

$$1840 - (38 + 400 + 7 + 60 + 7 + 111 + 7 + 60 + 340 + 22 + 500 + 38) = 250 \text{ cm ou } 8,75 : 3,5 = 2,50 \text{ m}$$

/ 2

8 Calculer la pente en m.p.m du versant H , sachant que la largeur de la construction est de 8,95 m , que les saillies de la toiture sont de 0,40 m et que la hauteur de la toiture est de 5,36 m

$$8,95 + 0,40 + 0,40 = 9,75 \text{ m}$$

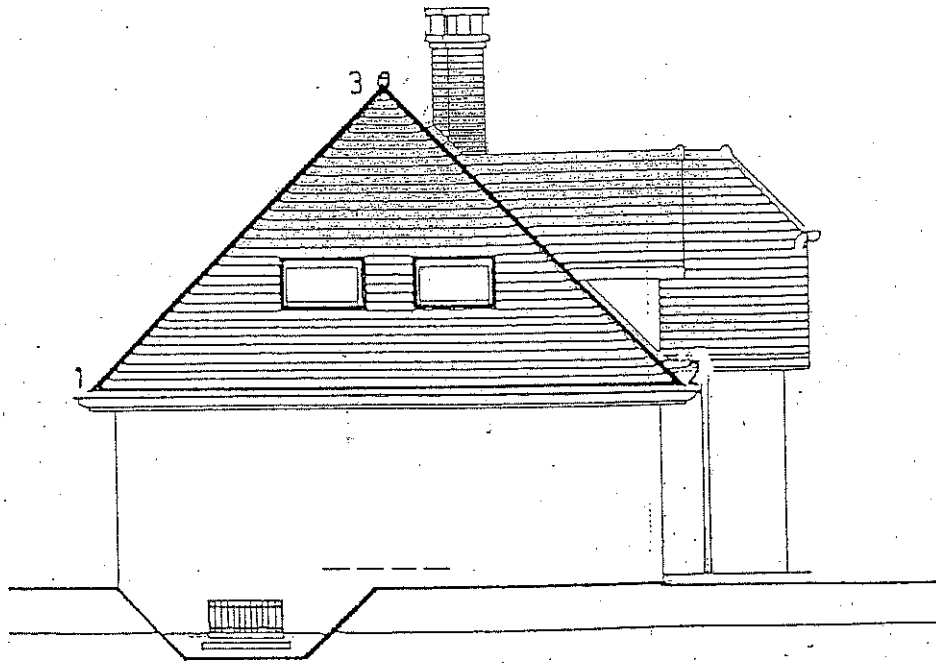
$$9,75 : 2 = 4,875$$

$$P = 5,36 : 4,875 = 1,099 \text{ m p m}$$

/ 4

Total : / 20

| | | |
|---|--------------|-----------------|
| Groupement EST | SESSION 2004 | Dossier CORRIGE |
| CAP Couvreur | Durée : 3 h | Coef : 4 |
| EP1 : Analyse d'une situation professionnelle | Unité : UP 1 | D C 2 / 4. |



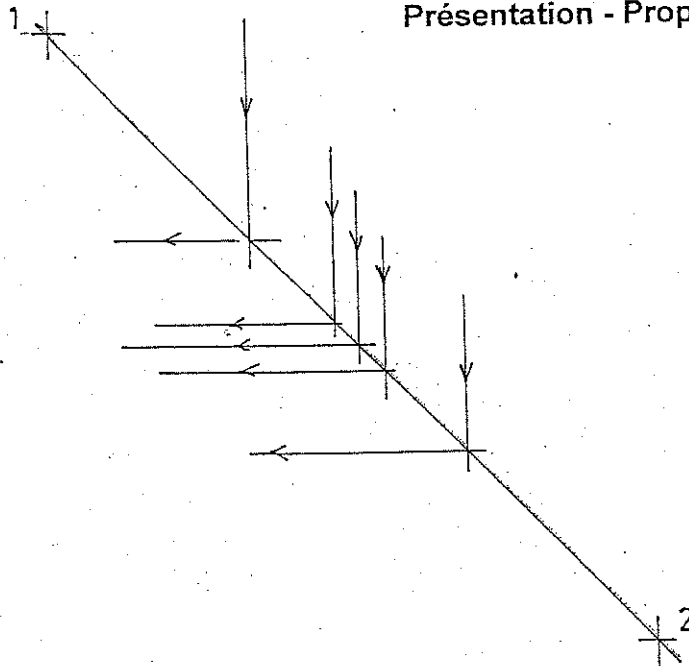
Barème de correction :

Croupe en plan / 4
 Position des fenêtres de toit / 4

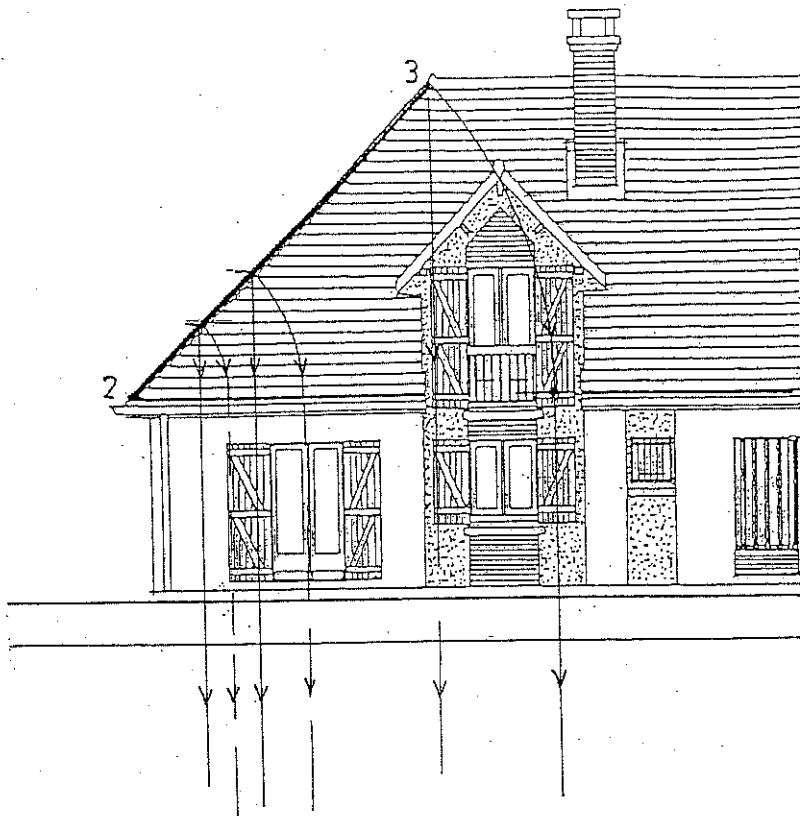
Croupe en vraie grandeur / 5
 Position des fenêtres de toit / 5

Présentation - Propreté / 2

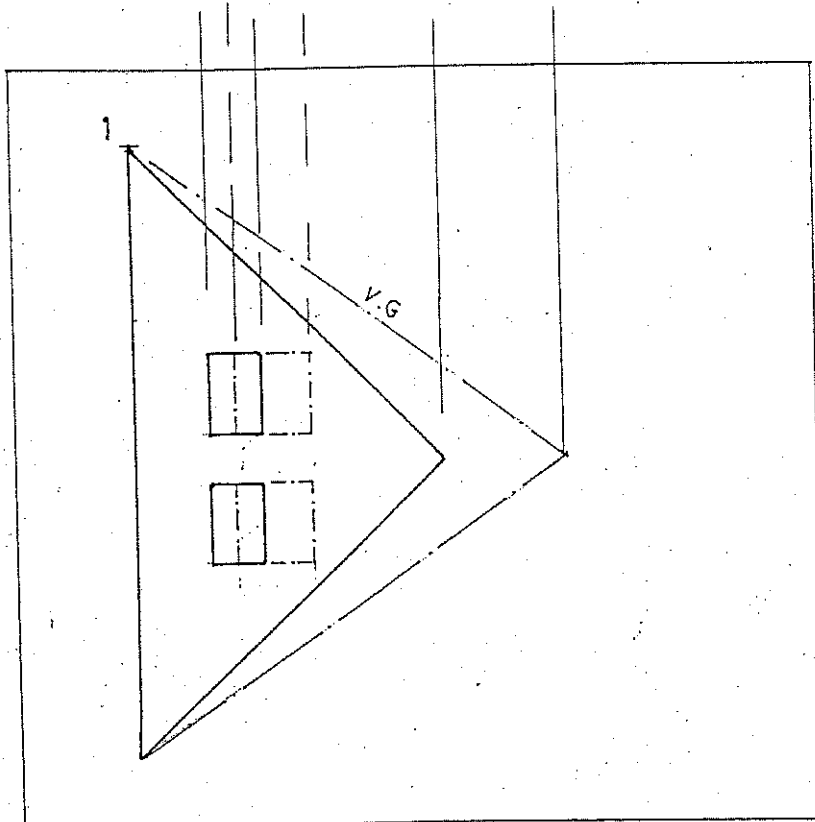
/ 20



| | | |
|---|--------------|-----------------|
| Groupement EST | SESSION 2004 | CORRIGE Dossier |
| CAP Couvreur | Durée : 3 h | Coef : 4 |
| EP1 : Analyse d'une situation professionnelle | Unité : UP 1 | D C 3 / 4 |



Dans le cadre ci - dessous , dessinez la vue en plan et la vue en vraie grandeur de la croupe avec la position des fenêtres de toit sur ces vues.



1°) Ce pavillon sera couvert en tuiles plates, posées avec un recouvrement de 9 cm.

➤ Calculer l'échantillonnage des liteaux pour cette pose.

$$(27 - 9) : 2 = 9 \text{ cm}$$

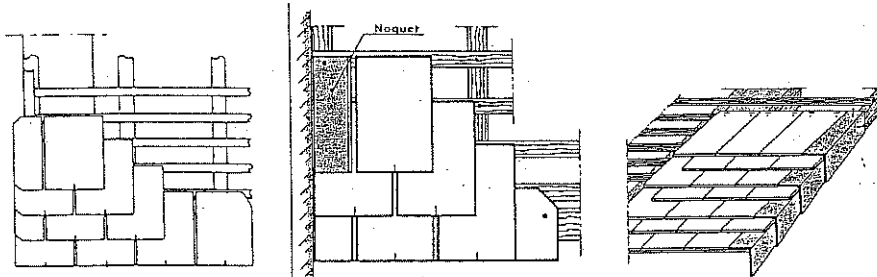
➤ Calculer le nombre de tuiles à poser pour 1 m².

$$100 : 9 = 11,11 \text{ tuiles sur 1 m à la verticale.}$$

$$100 : 17 = 5,88 \text{ tuiles sur 1 m à l'horizontale.}$$

$$11,11 \times 5,88 = 66 \text{ tuiles par m}^2$$

2°) Réaliser par des croquis en indiquant leur nom, 3 possibilités d'exécuter les rives droites sur ce pavillon.

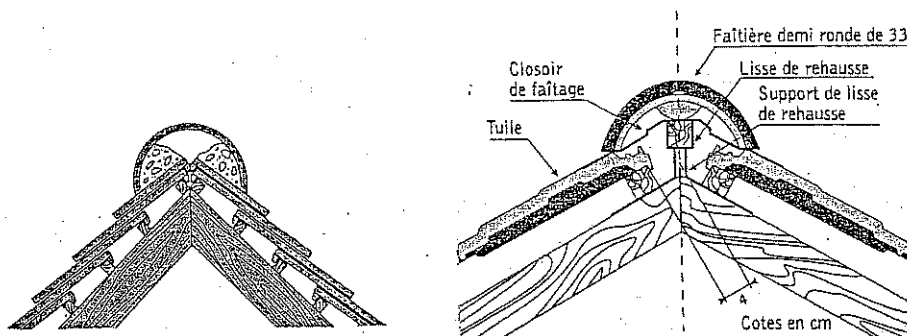


Rive débordante

Rive contre bandeau

Rive terre cuite

3°) Expliquer à l'aide de croquis 2 moyens différents de fixer les faîtières.



Pose scellée

Pose sur closoir

| Exigences | Notes |
|------------------------------|-------|
| Réponse exacte | /2 |
| Arrondi à l'unité supérieure | /2 |
| Schéma lisible | /3 |
| Schéma lisible | /2 |

4°) Dans certains cas on réalise la pose d'un écran de sous toiture.

➤ Dans quels cas doit on réaliser cette pose.

- Lors d'une situation très exposée au vent.
- Lors d'une pente insuffisante.
- Lors d'un risque d'infiltration de neige poudreuse.

➤ Quelles sont les règles de pose à respecter.

- Un espace de 25 mm doit être laissé entre l'écran et la sous face des liteaux afin de permettre la ventilation de la sous face des tuiles.

- L'écran peut être posé tendu avec une contrelatte ou posé souple avec une distance de 50 mm entre l'écran et les liteaux.

5°) Citer tous les accessoires terre cuite que vous pouvez poser sur ce pavillon.

- Tuile de doublis
- Demi tuile
- Tuile chatière
- Tuile à douille
- Lanterne
- Rive droite et gauche
- Noue
- About d'arêtier
- Arêtier
- Rencontre 1 faîtière + 2 arêtiers
- Faîtière
- Ecusson

6°) Vous devrez réaliser un chevêtre pour le passage de la souche de cheminée. Quelle distance devez vous respecter entre l'intérieur du conduit et vos bois de charpente.

- Ecart au feu = 16 cm pour les bois de charpente.

| | |
|--|-----------|
| Réponses claires | /3 |
| Réponses claires | /3 |
| Aucun accessoire en trop et aucun oublié | /3 |
| | /2 |
| TOTAL | 20 |

| | | |
|--|---------------------|------------------------|
| Groupement EST | SESSION 2004 | Dossier CORRIGE |
| CAP Couvreur | Durée : 3 h | Coef : 4 |
| EP1 : Analyse d'une situation professionnelle | Unité : UP 1 | D C 4/4.. |