

# Groupement Est – SESSION 2004

## CAP - COUVREUR

### EPREUVE EP1 – UP1

#### ANALYSE D'UNE SITUATION PROFESSIONNELLE

Durée : 3 heures

Coefficient : 4

## Dossier Technique

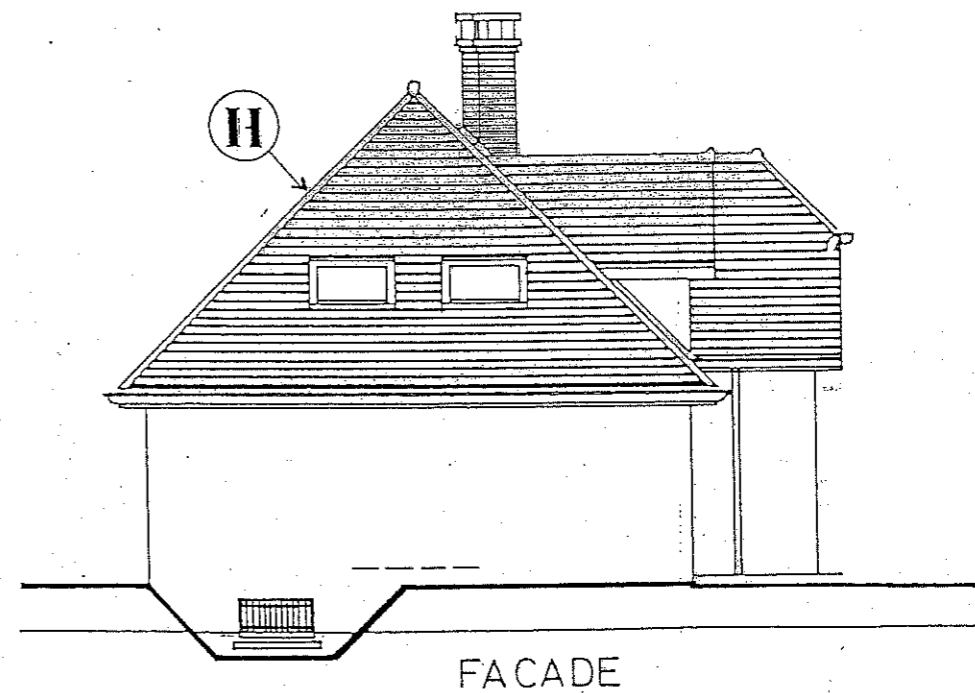
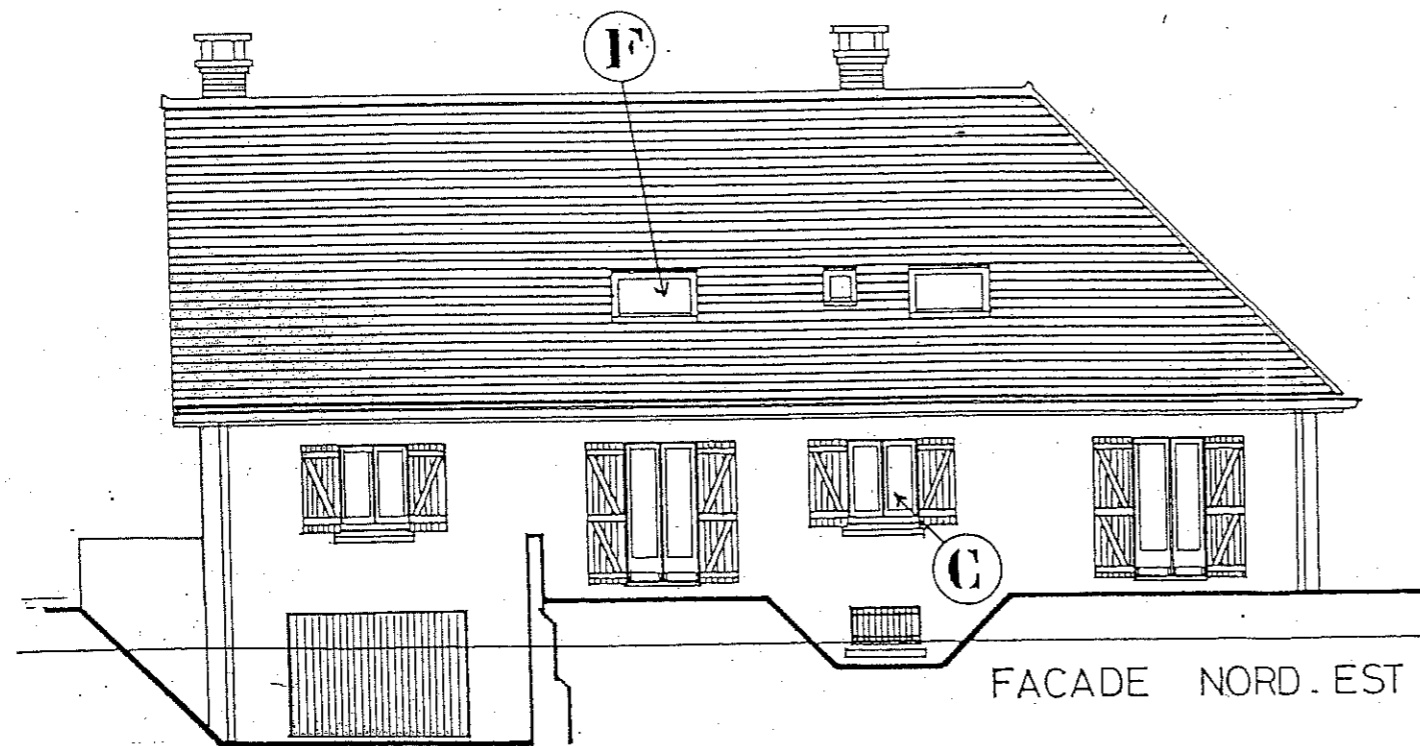
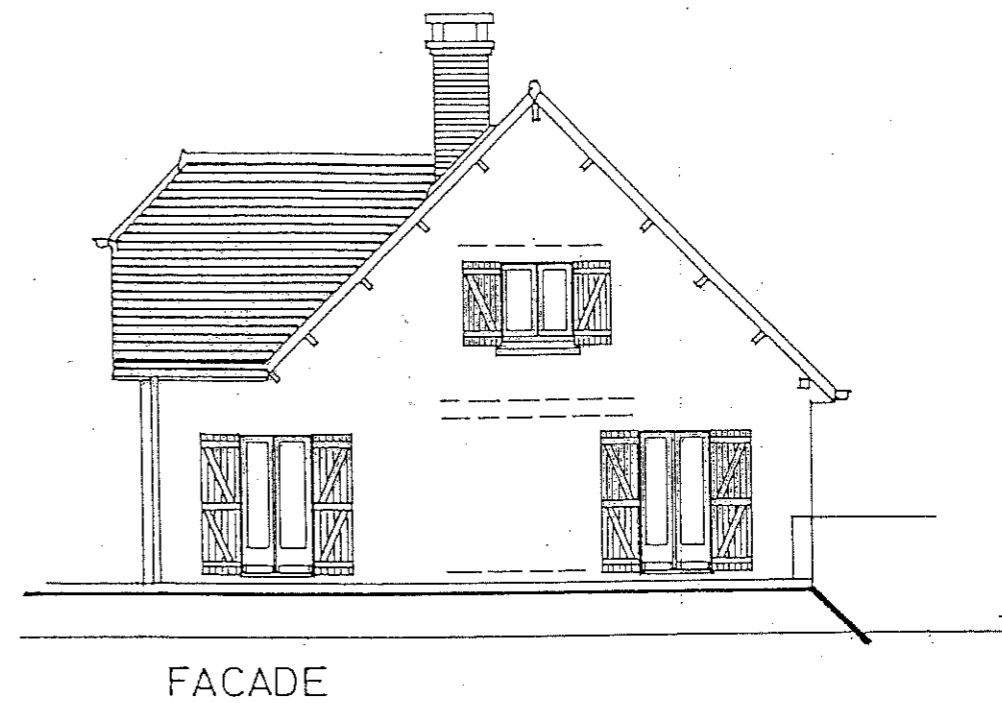
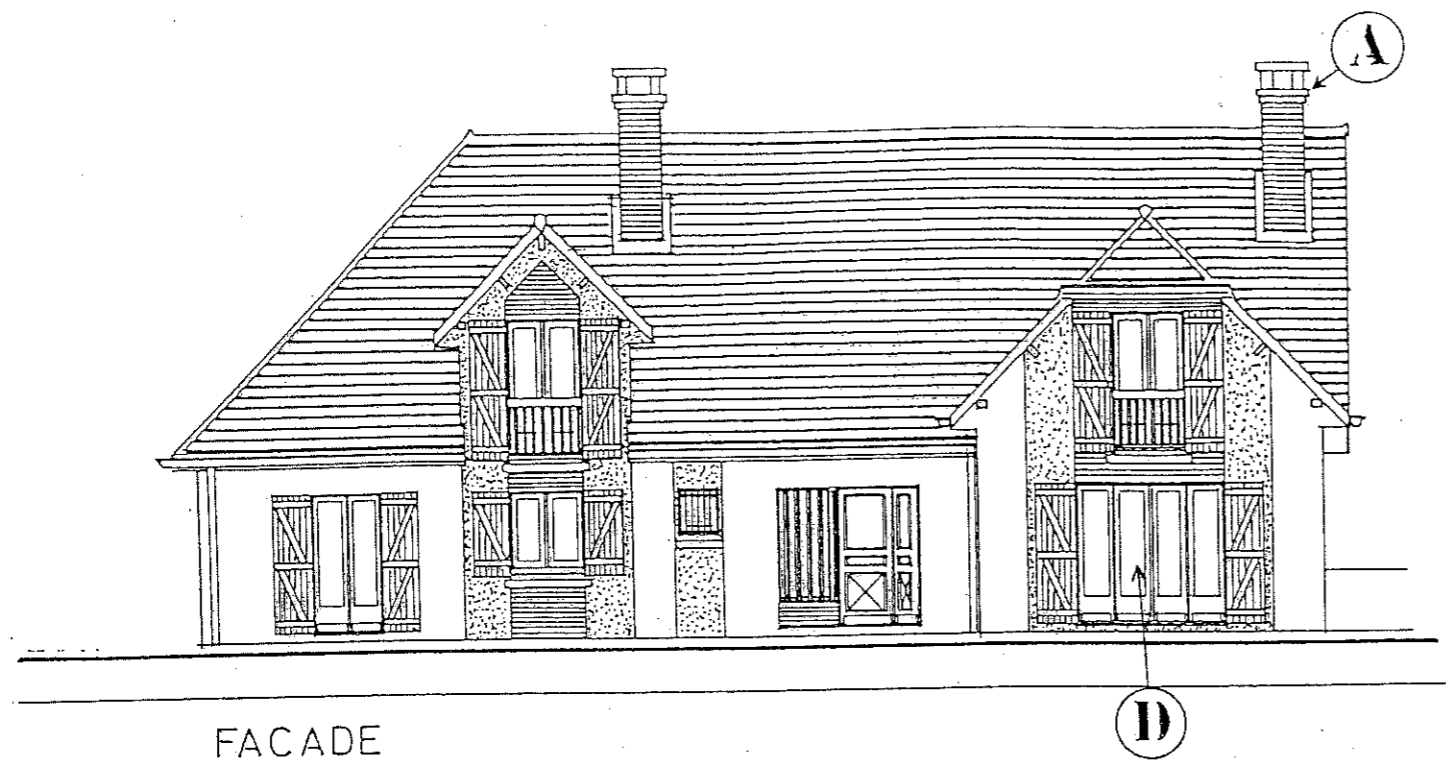
### CONTENU

|            |  |
|------------|--|
| DT : 1 / 6 | page de garde                                    |
| DT : 2 / 6 | élévation de façade                              |
| DT : 3 / 6 | plan du rez de chaussée                          |
| DT : 4 / 6 | plan de l' étage                                 |
| DT : 5 / 6 | Fiche technique<br>" tuiles plates "             |
| DT : 6 / 6 | Fiche technique<br>" accessoires tuiles plates " |

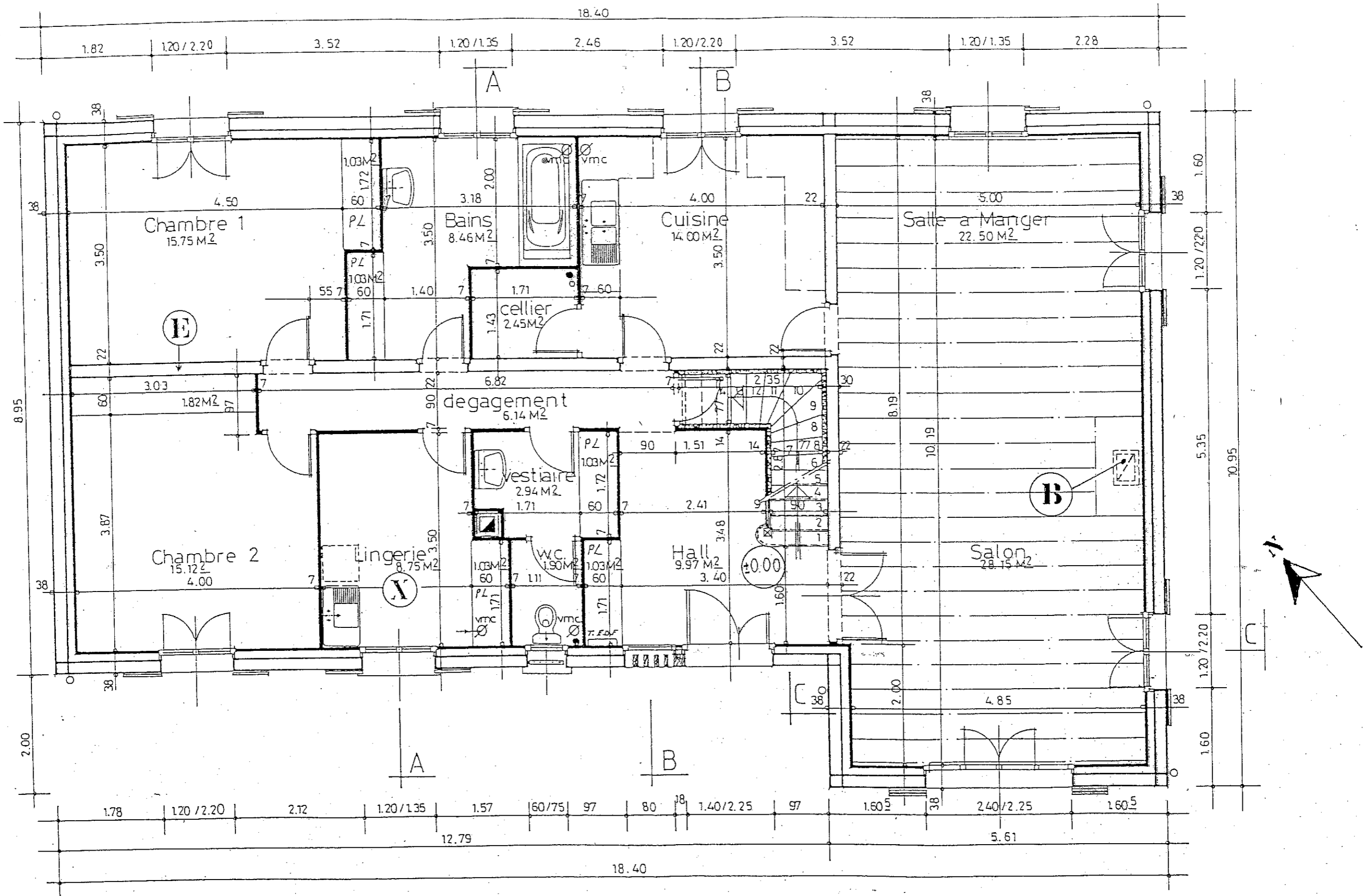
### CONSIGNES

*Ce dossier Technique  
sera remis à chaque  
candidat , avec  
l' épreuve EP1*

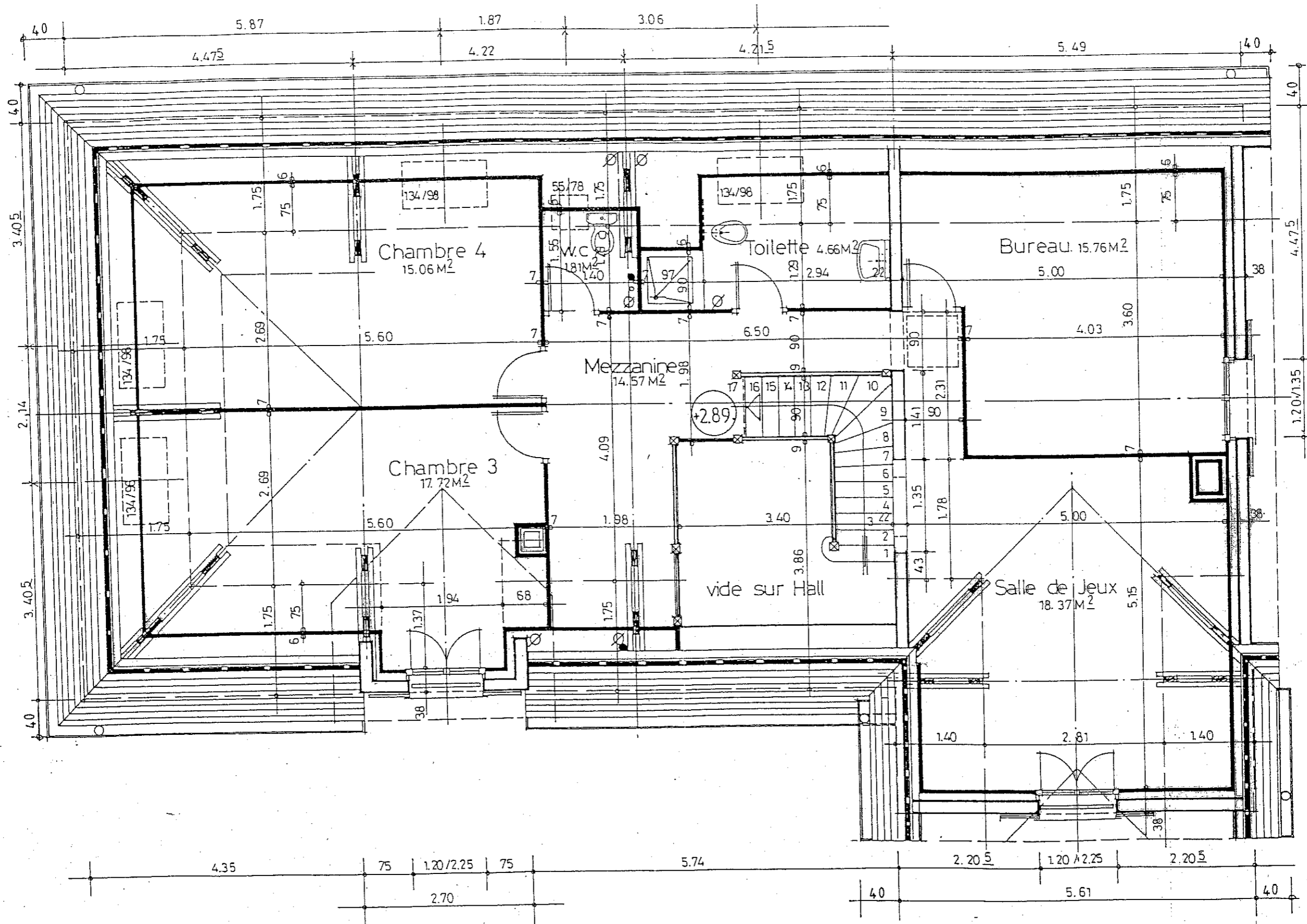
|   |              |                   |
|---|--------------|-------------------|
| Groupement EST                                | SESSION 2004 | Dossier TECHNIQUE |
| CAP Couvreur                                  | Durée : 3 h  | Coef : 4          |
| EP1 : Analyse d'une situation professionnelle | Unité : UP 1 | DT 1 / .6         |



|   |              |                   |
|---|--------------|-------------------|
| Groupement EST                                | SESSION 2004 | Dossier TECHNIQUE |
| CAP Couvreur                                  | Durée : 3 h  | Coef : 4          |
| EP1 : Analyse d'une situation professionnelle | Unité : UP 1 | DT 2 / 6          |



|  |                     |                          |
|--|---------------------|--------------------------|
| <b>Groupe ment EST</b>                               | <b>SESSION 2004</b> | <b>Dossier TECHNIQUE</b> |
| <b>CAP Couvreur</b>                                  | <b>Durée : 3 h</b>  | <b>Coef : 4</b>          |
| <b>EP1 : Analyse d'une situation professionnelle</b> | <b>Unité : UP 1</b> | <b>DT 3 / 6</b>          |



|  |                     |                          |
|--|---------------------|--------------------------|
| <b>Groupe ment EST</b>                               | <b>SESSION 2004</b> | <b>Dossier TECHNIQUE</b> |
| <b>CAP Couvreur</b>                                  | <b>Durée : 3 h</b>  | <b>Coef : 4</b>          |
| <b>EP1 : Analyse d'une situation professionnelle</b> | <b>Unité : UP 1</b> | <b>DT 4 / 6</b>          |



# Tuile plate Phalempin 17 x 27

## Caractéristiques

Nombre au m<sup>2</sup> : 59 (pureau de 10 cm) à 62 (pureau de 9,5 cm)  
 Poids moyen unitaire : 1,100 kg  
 Poids moyen au m<sup>2</sup> : 65 kg (pureau de 10 cm) à 68 kg (pureau de 9,5 cm)  
 Lattage à déterminer suivant les règles du D.T.U.  
 Métrage moyen de liteau au m<sup>2</sup> : 10 à 10,5 ml selon pureau  
 Pose : sur liteau  
 Pente : Suivant les règles du D.T.U. n° 40-23, selon les régions, les sites et les longueurs de rampants définis pour tuiles plates  
 Coloris : CHAUME - VOLCANE - AMARANTE RUSTIQUE  
 AMBRE - VIEILLI - ROUGE



Tableau 1 : pentes minimales sans écran (D.T.U. 40.23 du C.S.T.B.)

| Site    | Zones d'application |          |          |          |          |          |
|---------|---------------------|----------|----------|----------|----------|----------|
|         | Zone I              |          | Zone II  |          | Zone III |          |
|         | X ≥ 8 cm            | X ≥ 7 cm | X ≥ 8 cm | X ≥ 7 cm | X ≥ 9 cm | X ≥ 8 cm |
| Protégé | 0,70                | 0,70     | 0,70     | 0,80     | 0,80     | 0,90     |
| Normal  | 0,80                | 0,90     | 0,90     | 1,00     | 1,00     | 1,10     |
| Exposé  | 1,00                | 1,10     | 1,10     | 1,20     | 1,15     | 1,25     |

(avec X : "longueur de recouvrement")

Tableau 2 : pentes minimales avec écran

| Site    | Zones d'application |          |          |          |          |          |
|---------|---------------------|----------|----------|----------|----------|----------|
|         | Zone I              |          | Zone II  |          | Zone III |          |
|         | X ≥ 8 cm            | X ≥ 7 cm | X ≥ 8 cm | X ≥ 7 cm | X ≥ 9 cm | X ≥ 8 cm |
| Protégé | 0,60                | 0,70     | 0,60     | 0,70     | 0,70     | 0,80     |
| Normal  | 0,70                | 0,80     | 0,80     | 0,85     | 0,85     | 0,95     |
| Exposé  | 0,85                | 0,95     | 0,95     | 1,05     | 1,00     | 1,10     |

(avec X : "longueur de recouvrement")

Ce matériau répond aux exigences de la Norme AFNOR NF P 31-306. Il bénéficie en outre de la garantie NF. Sa garantie est soumise au respect des règles de l'arrêté du Document Technique Unifié (D.T.U.) et visées par le Centre Scientifique et Technique du Bâtiment (C.S.T.B.).



Bâtir avec son temps, pour longtemps

# Tuile plate Phalempin 17 x 27

1 Tuile 17 x 27

## Accessoires plein pan

- 2 Demi-tuile 17 x 27
- 3 Tuile de double 17 x 27
- 4 Tuile chaudière 17 x 27 section = 25 cm<sup>2</sup> avec grille
- 5 Tuile à douille 17 x 27 Ø 100 intérieur (Kit 3 pièces)
- 6 Lanterne
- 7 Tuile et demie 17 x 27
- 8 Noue 17 x 27

## Éléments de faitage

- 9 Faîtière angulaire de 0,33
- 10 Faîtière 1/2 ronde de 0,33
- 11 Arêtier angulaire
- 12 Arêtier bonnet
- 13 About d'arêtier angulaire
- 14 Rencontre 1 faîtière angulaire, 2 arêtiers angulaires (existe avec porte-poinçon)
- 15 Rencontre 1 faîtière 1/2 ronde, 2 arêtiers angulaires (existe avec porte-poinçon)
- 16 Cloche 4 arêtiers (existe avec porte-poinçon)
- 17 Poinçon grand modèle
- 18 Poinçon petit modèle

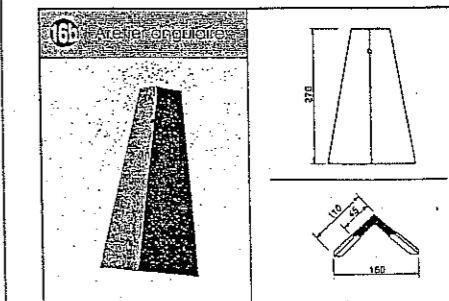
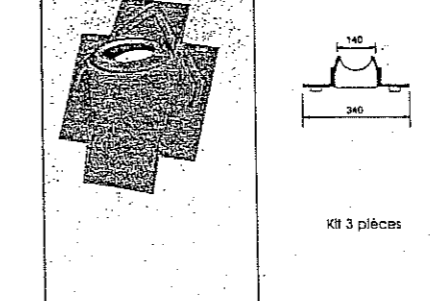
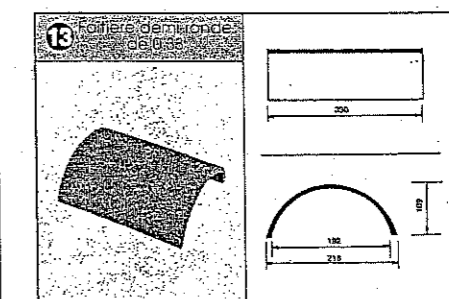
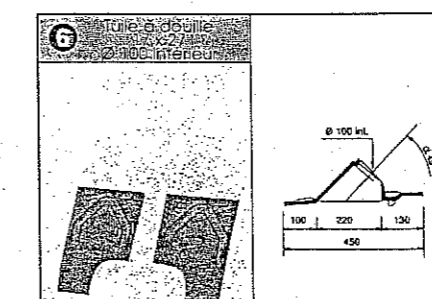
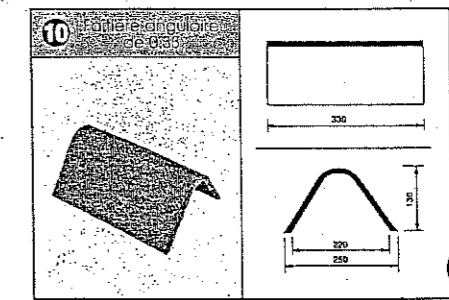
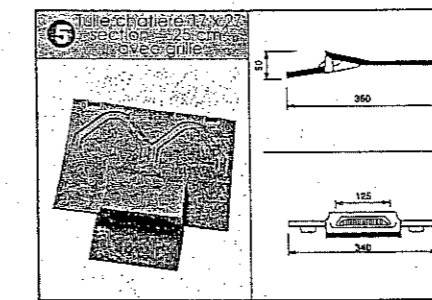
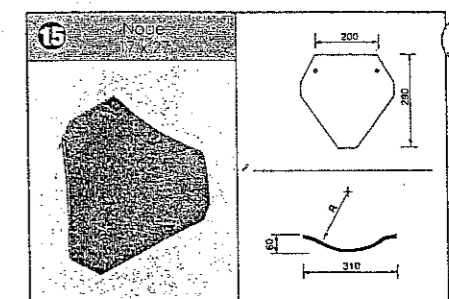
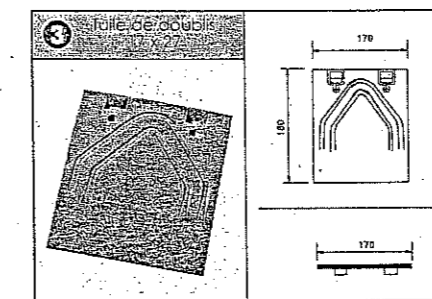
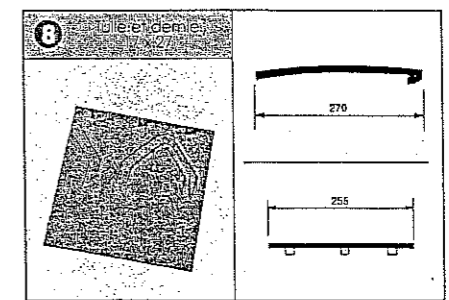
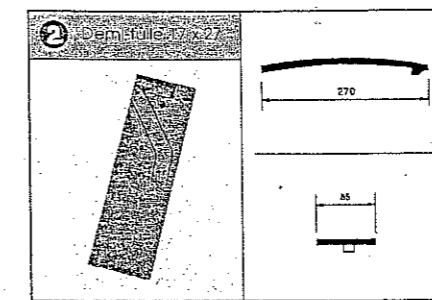
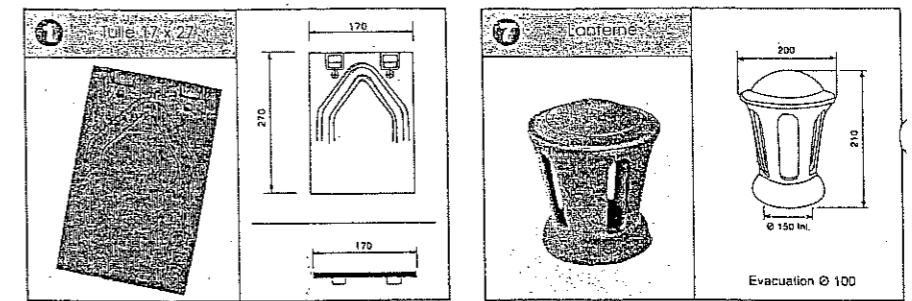
## Éléments de pignon

- 19 Ecusson à recouvrement pour faîtière 1/2 ronde de 0,33
- 20 Ecusson à recouvrement pour faîtière angulaire
- 21 Rive droite H. 170
- 22 Rive gauche H. 170

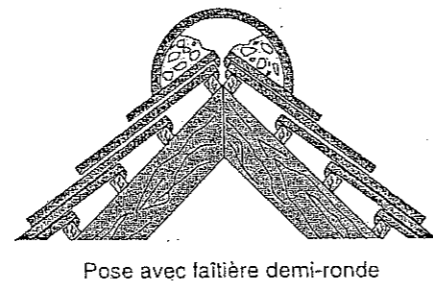
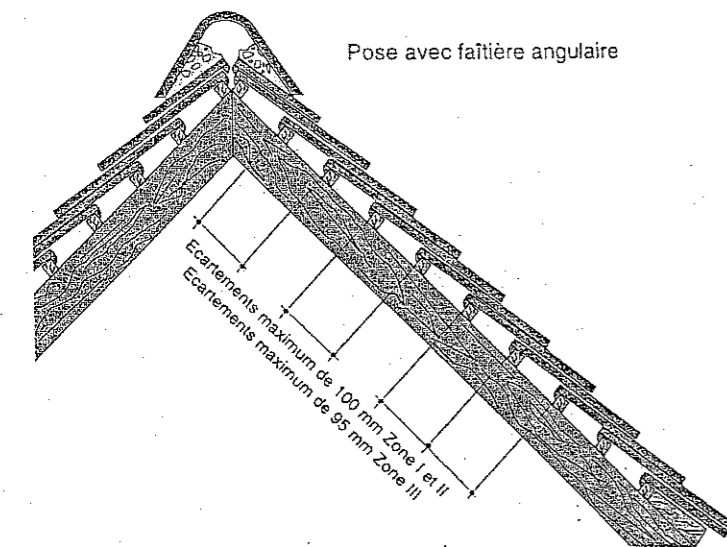
## Sur demande préalable

- 23 Tuile Gironnée

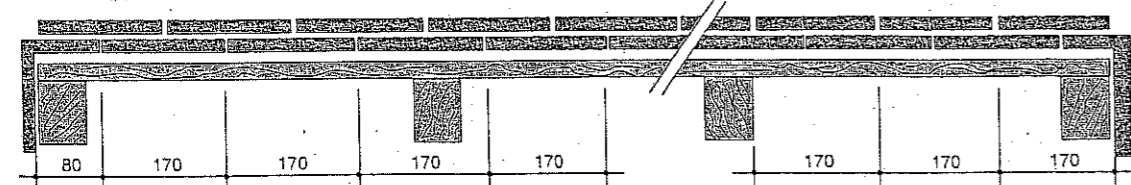
Éléments non figurés sur le dessin de toiture



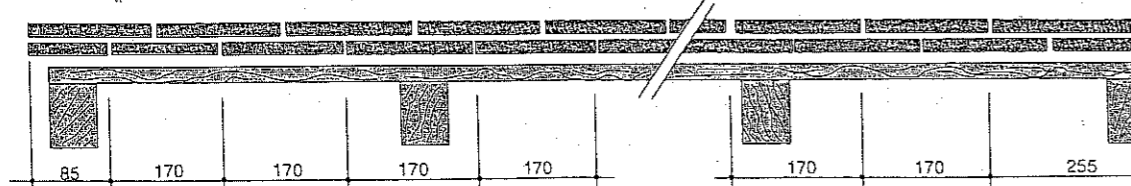
Les cotés expriment des valeurs en mm, arrondies à titre indicatif



COUPE (pose avec tuiles de rive)



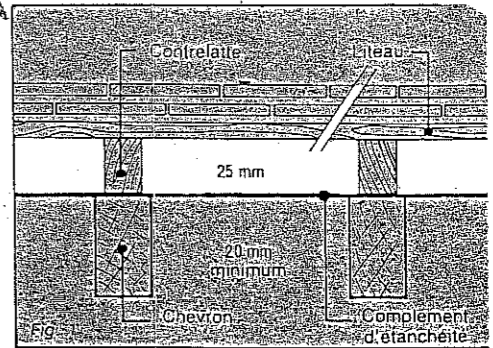
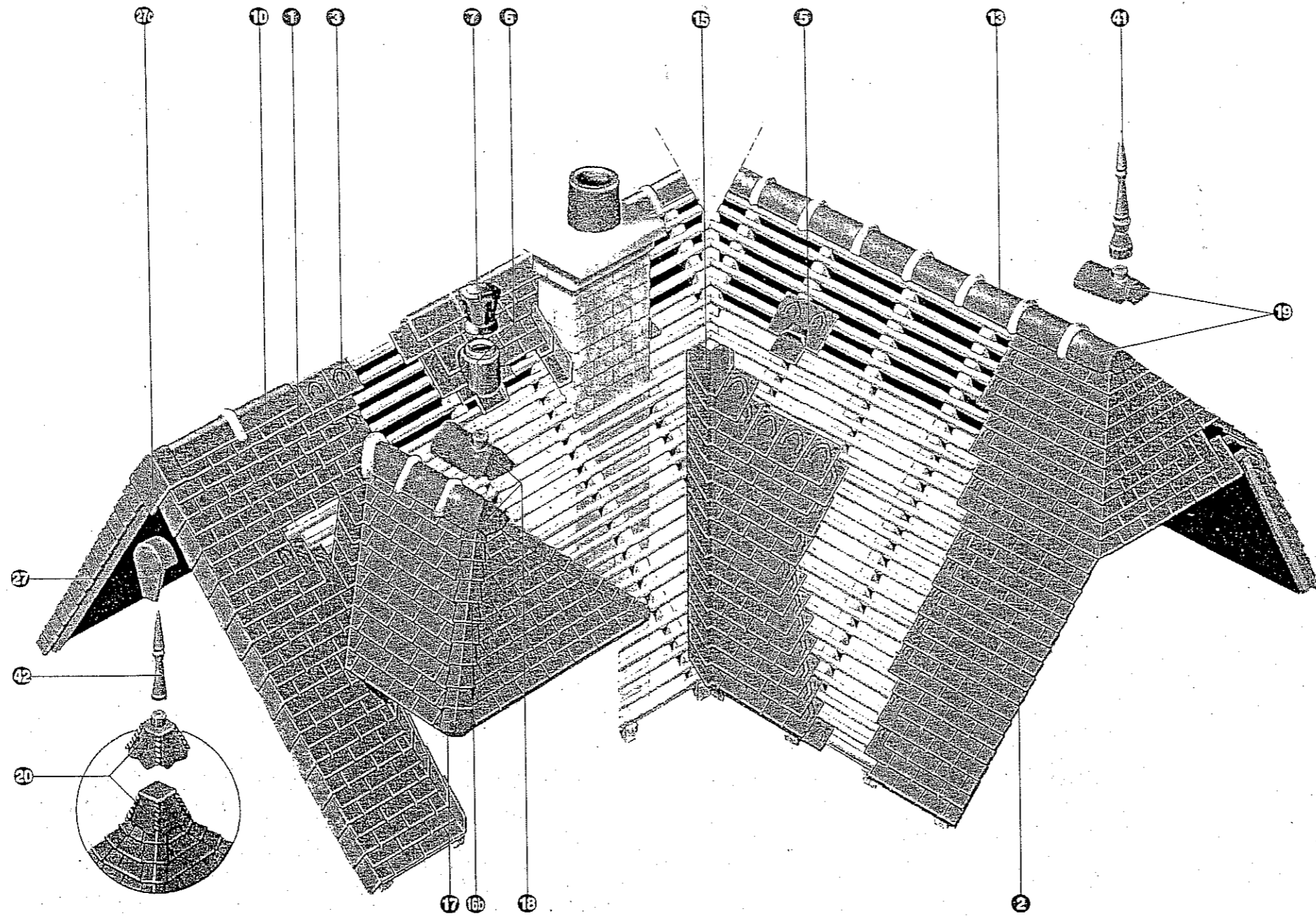
COUPE (pose sans tuiles de rive)



COUPE (pose avec tuiles et demie)

Dans le cas d'une pose sans rive (rives saillantes), il est conseillé d'effectuer un écornement à la base des tuiles débordantes.

Dossier TECHNIQUE  
 SESSION 2004  
 Durée : 3 h  
 Unité : UP 1  
 Coef : 4  
 DT 5 / 6  
 Groupement EST  
 CAP Couvreur  
 EPI : Analyse d'une situation professionnelle



Écrans de sous-toiture : il appartient au maître-d'œuvre de déterminer en fonction des éléments dont il dispose, s'il y a lieu de prévoir une protection spéciale avant la mise en œuvre des tuiles.

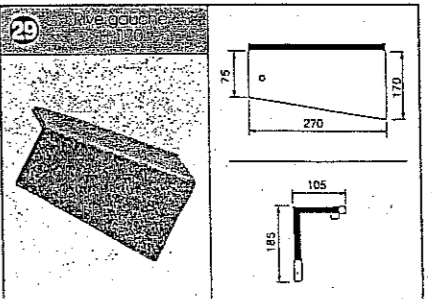
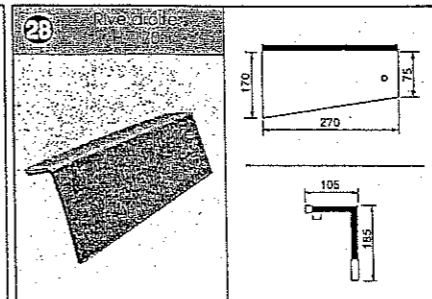
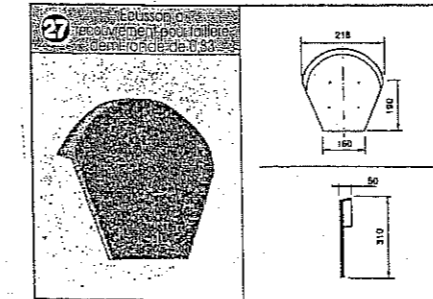
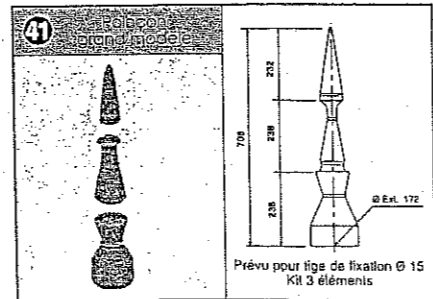
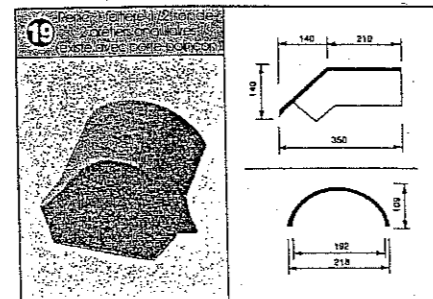
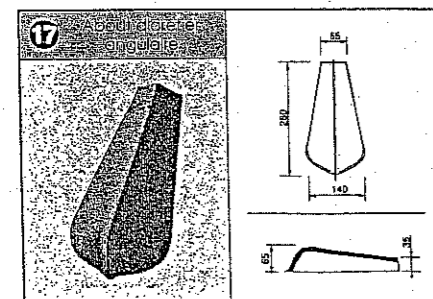
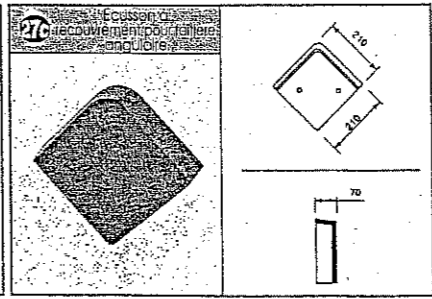
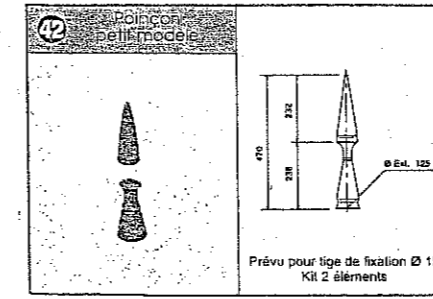
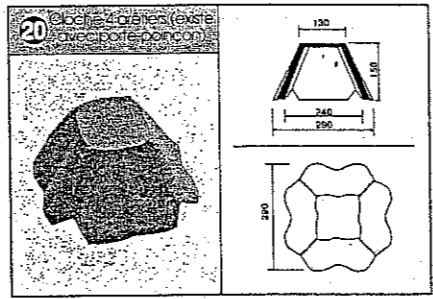
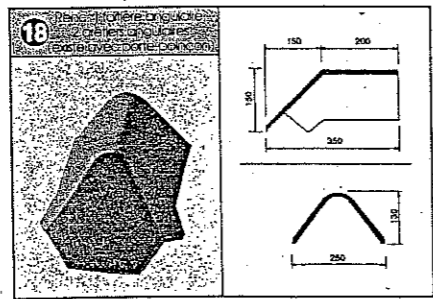
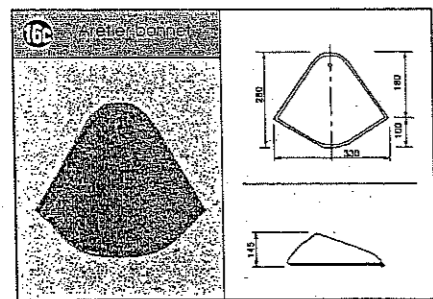
Les quelques motifs qui peuvent entraîner cette décision sont :

- une situation très exposée au vent,
- une pente insuffisante (chien-assis, lucarne...),
- le risque d'infiltration de neige poudreuse.

L'écran placé sur les chevrons devra permettre, dans tous les cas, la ventilation de la sous-face des tuiles.

Un espace de 25 mm sera laissé entre l'écran et la sous-face des liteaux à cet usage.

Cet écran pourra être posé tendu avec une contrelettre (fig.1), ou souple avec une flèche minimum de 50 mm sous liteaux.



|   |              |                   |
|---|--------------|-------------------|
| Groupement EST<br>CAP Couvreur<br>EP1 : Analyse d'une situation professionnelle | SESSION 2004 | Dossier TECHNIQUE |
|   | Durée : 3 h  | Coef : 4          |
|   | Unité : UP 1 | DT 6 / .6         |