

Groupement Est – SESSION 2004

CAP - COUVREUR

EPREUVE EP1 – UP1

ANALYSE D'UNE SITUATION PROFESSIONNELLE

Durée : 3 heures

Coefficient : 4

Dossier Réponses

CONTENU

DR : 1 / 5	page de garde
DR : 2 / 5	lecture de plan
DR : 3 / 5	sujet dessin
DR : 4 / 5	dessin
DR : 5 / 5	technologie

CONSIGNES

*le dossier réponses EP1
sera ramassé en fin
d ' épreuve en vérifiant
son contenu : 4 documents*

Groupement EST	SESSION 2004	Dossier REPONSES
CAP Couvreur	Durée : 3 h	Coef : 4
EP1 : Analyse d'une situation professionnelle	Unité : UP 1	DR 1 / 5

Lire , interpréter un plan

1 Donner l'orientation de la façade principale :

/2

2 Donner le nom des éléments et leur situation repéré par :

Repère	Nom	Situation
A :		
D :		
E :		
F :		

/1

/1

/1

/1

3 Donner HNB et LNB de la porte d'entrée

HNB : _____

/1

LNB : _____

/1

4 Donner le nom exacte de la représentation repérée B dans le salon

/2

5 Calculer la hauteur d'une marche de l'escalier reliant le rez de chaussée à l'étage

/2

6 Calculer la surface en plan de la toiture

/2

7 Déterminer la cote X (largeur lingerie)

/2

8 Calculer la pente en m.p.m du versant H , sachant que la largeur de la construction est de 8,95 m , que les saillies de la toiture sont de 0,40 m et que la hauteur de la toiture est de 5,36 m

_____ = mpm

/4

Total : / 20

DESSIN TECHNIQUE

On donne : (doc /)

La représentation graphique d ' une construction par :

sa vue partielle en élévation

sa vue de gauche

Le repérage par les chiffres 1 , 2 et 3 de la croupe

On demande : (sur le doc /)

Dessiner :

- 1) la croupe repérée 1 , 2 et 3 en vue de dessus
- 2) La Vraie Grandeur de cette croupe par rabattement
- 3) Positionner correctement les fenêtres de toit sur ces deux vues

On exige :

Une représentation précise

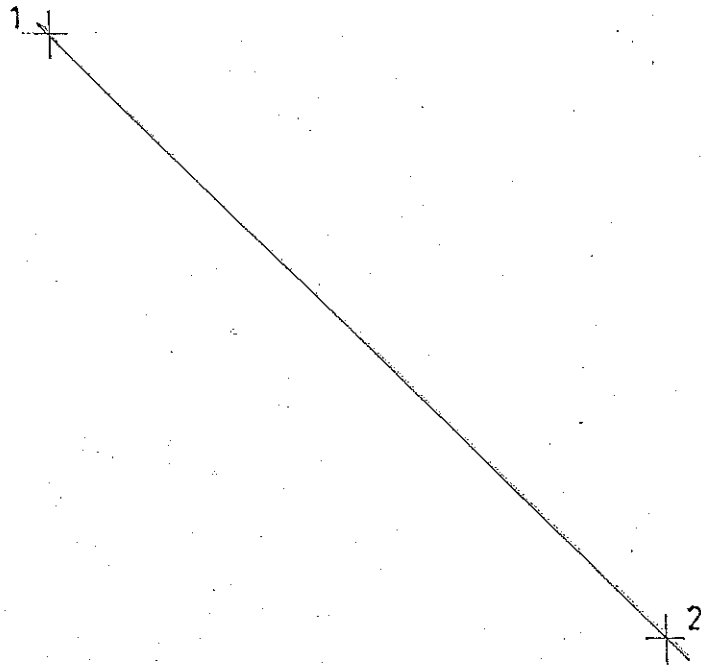
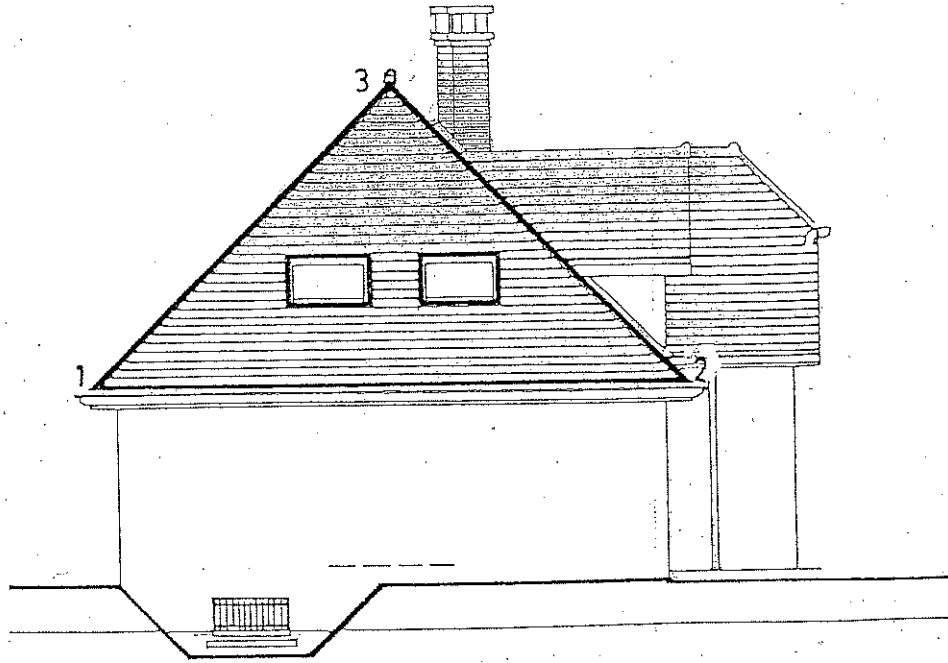
Une qualité de tracé en respectant la normalisation

Barème de correction :

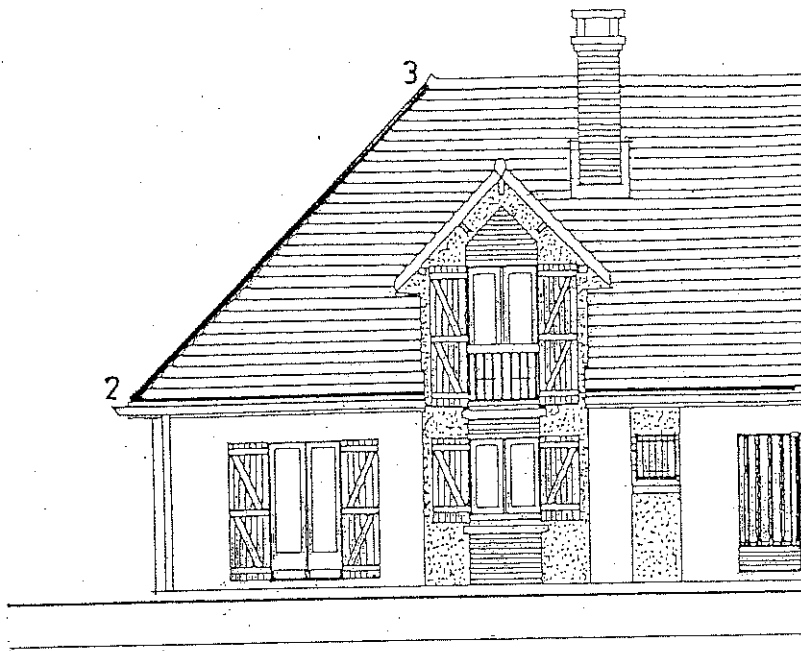
Croupe en plan	/ 4
Position des fenêtres de toit	/ 4
Croupe en vraie grandeur	/ 5
Position des fenêtres de toit	/ 5
Présentation - Propreté	/ 2

TOTAL : / 20

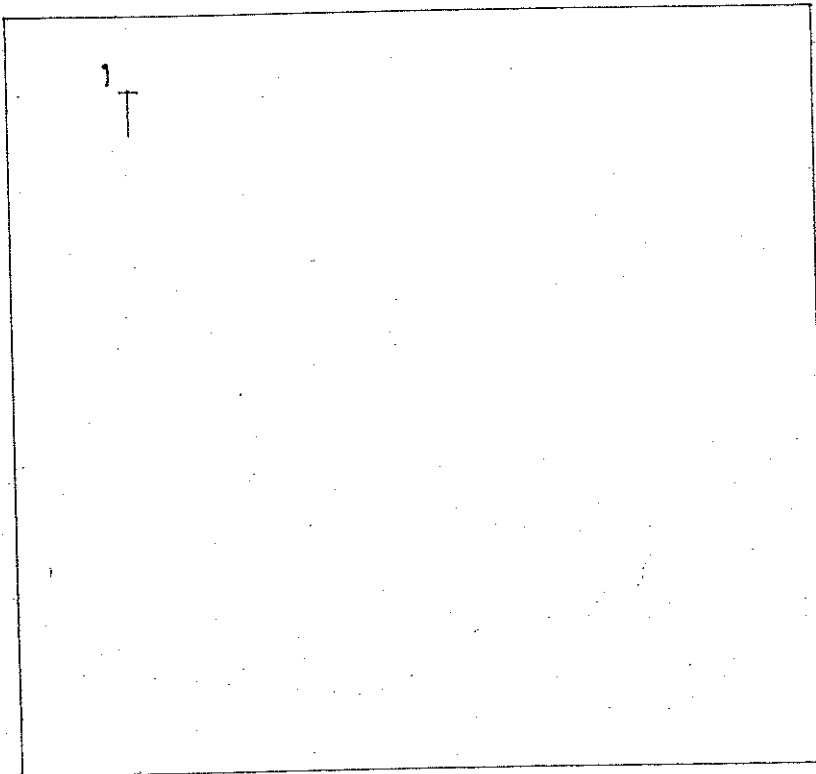
Groupement EST	SESSION 2004	Dossier REponses
CAP Couvreur	Durée : 3 h	Coef : 4
EP1 : Analyse d'une situation professionnelle	Unité : UP 1	DR 3 / .5



Groupement EST	SESSION 2004	Dossier REPONSES
CAP Couvreur	Durée : 3 h	Coef : 4
EP1 : Analyse d'une situation professionnelle	Unité : UP 1	DR 4 / 5



Dans le cadre ci - dessous , dessinez la vue en plan et la vue en vraie grandeur de la croupe avec la position des fenêtres de toit sur ces vues.



1°) Ce pavillon sera couvert en tuiles plates, posées avec un recouvrement de 9 cm.

➤ Calculer l'échantillonnage des liteaux pour cette pose.

.....

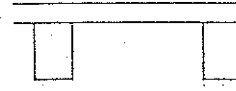
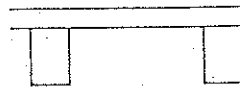
➤ Calculer le nombre de tuiles à poser pour 1 m².

.....

.....

.....

2°) Réaliser par des croquis en indiquant leur nom, 3 possibilités d'exécuter les rives droites sur ce pavillon.



.....

.....

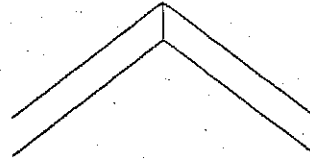
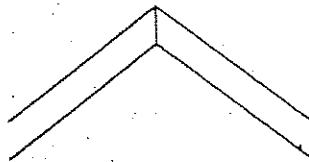
.....

.....

.....

.....

3°) Expliquer à l'aide de croquis 2 moyens différents de fixer les faîtières.



.....

.....

.....

.....

Exigences	Notes
Réponse exacte	/2
Arrondi à l'unité supérieure	/2
Schéma lisible	/3
Schéma lisible	/2

4°) Dans certains cas on réalise la pose d'un écran de sous toiture.

➤ Dans quels cas doit on réaliser cette pose.

.....

➤ Quelles sont les règles de pose à respecter.

.....

5°) Citer tous les accessoires terre cuite que vous pouvez poser sur ce pavillon.

.....

6°) Vous devrez réaliser un chevêtre pour le passage de la souche de cheminée. Quelle distance devez vous respecter entre l'intérieur du conduit et vos bois de charpente.

.....

Réponses claires	/3
Réponses claires	/3
Aucun accessoire en trop et aucun oubli	/3
	/2
TOTAL	20

Groupement EST	SESSION 2004	Dossier REPONSES
CAP Couvreur	Durée : 3 h	Coef : 4
EP1 : Analyse d'une situation professionnelle	Unité : UP 1	DR 5 / .5