

**Q 1 : Que signifie ce pictogramme ?**

**/3pts**



**Q 2 : Notre oreille contient des cellules auditives en grand nombre ?**

**/3pts**

- Elles se renouvellent après un bruit violent
- On les perd tout au long de notre vie, et plus rapidement par des bruits violents
- Elles ne subissent heureusement aucune lésion

**Q 3 : Que doit t'on faire des batteries et piles usagers lorsqu'on les jettent ?**

**/3pts**

- A la poubelle dans une boites en fer hermétique.
- Les rapporter chez les commerçants vendant ces batteries
- Les deux

**Q 4 : Le stockage des produits dangereux est inévitable dans les entreprises, même les petites !**

**/3pts**

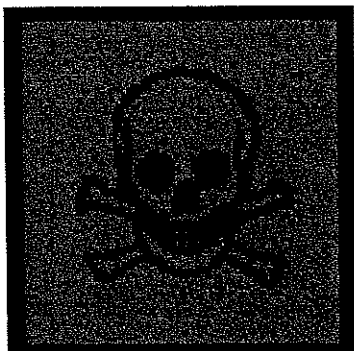
- Il faut stocker ces produits dans une armoire blindée complètement hermétique, afin que les vapeurs toxiques éventuelles restent enfermées ?
- Il faut stocker ces produits dans une armoire blindée avec une aération constante afin d'évacuer les vapeurs toxiques éventuelles. ?

**Q 5 : Quel est selon vous le danger de risque auquel s'expose cet ouvrier ?  
Que faut t'il faire pour y remédier ?**

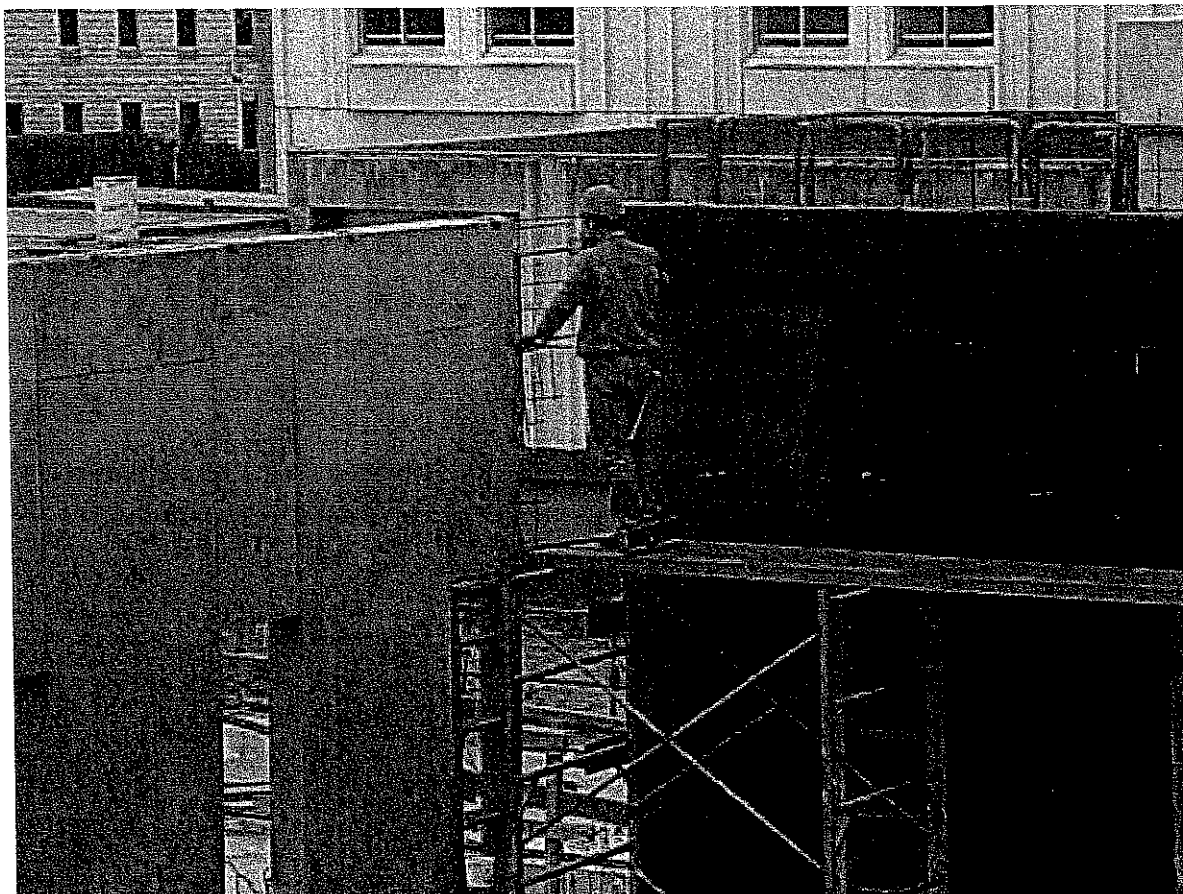
**/3pts**

ACADEMIE DE REIMS			
C.A.P.	M.I.T.A.	TEMPS ALLOUE	16 H
EPREUVE E.1.	OUVRAGE D'ISOLATION DE PAROI	COEFFICIENT	8
SESSION 2004	QUESTIONS ORALES	FEUILLE	1 / 2

Q 1 : Que signifie ce pictogramme ?



Q 5 : Quel est selon vous le danger de risque auquel s'expose cet ouvrier ?  
Que faut t'il faire pour y remédier ?



ACADEMIE DE REIMS			
C.A.P.	M.I.T.A.	TEMPS ALLOUE	16 H
EPREUVE E.1.	OUVRAGE D'ISOLATION DE PAROI	COEFFICIENT	8
SESSION 2004	QUESTIONS ORALES	FEUILLE	2 / 2