

SESSION 2004

Certificat d'Aptitude Professionnelle
INSTALLATEUR SANITAIRE

EPREUVE EP.2

Réalisation d'ouvrages courants

Durée : 14 h00 - Coefficient : 8

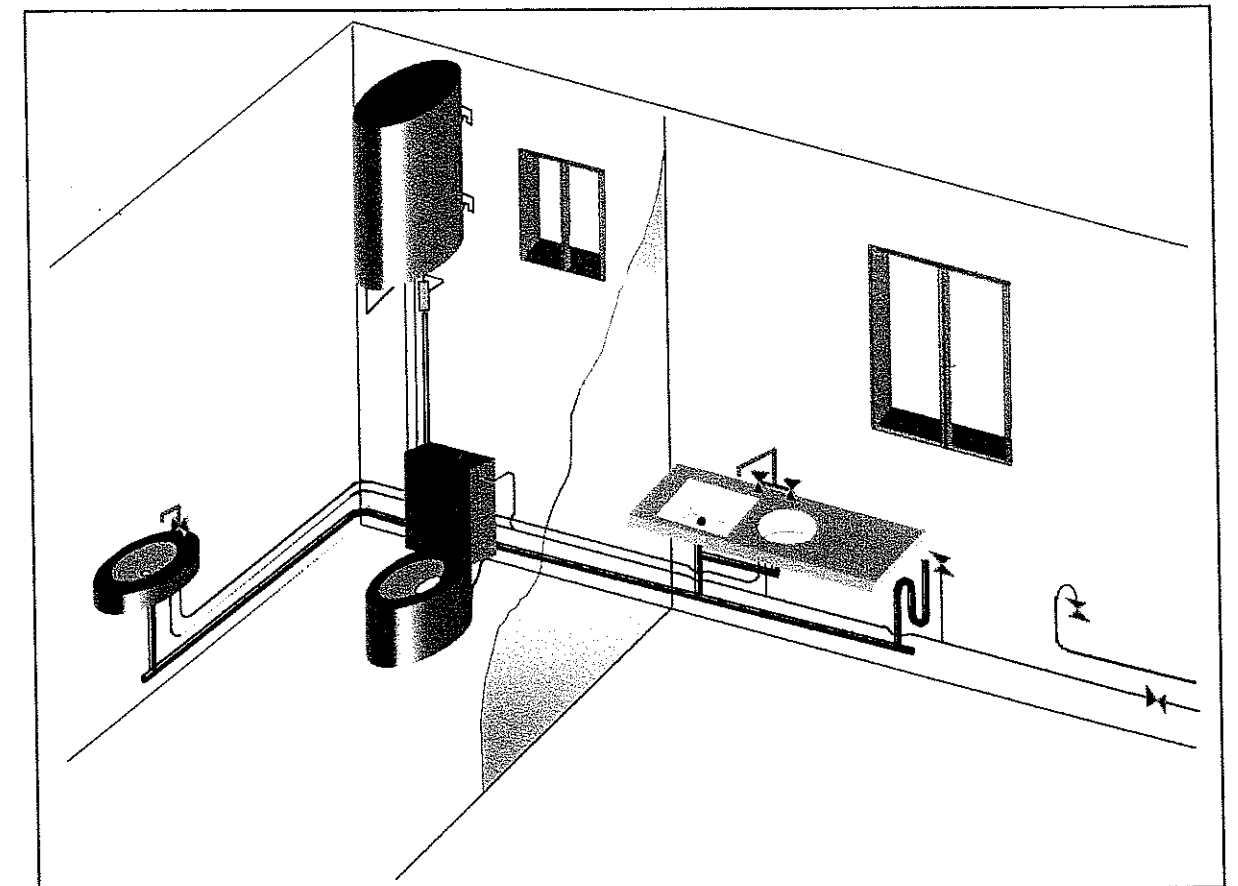
SUJET

BAREME DE CORRECTION

Thèmes	Notes
Respect des règles d'hygiène et de sécurité	/ 05
Cotes	/ 20
Lave mains fixation - niveau - cote	/ 10
Façonnage des tube de cuivre	cintrages / 10
Changements de direction	chapeaux de gendarme / 20
	cintrages concentriques / 10
	dessautement / 20
Dérivations	piquage à bord relevé / 05
Assemblages	soudure étain / 10
	brasure phosphore / 10
Façonnage du tube PVC	
Assemblage collage	/ 10
Aspect alignement - équerrage - finition	/ 60
Etanchéité	/ 10
TOTAL :	/ 200
Note :	/ 20

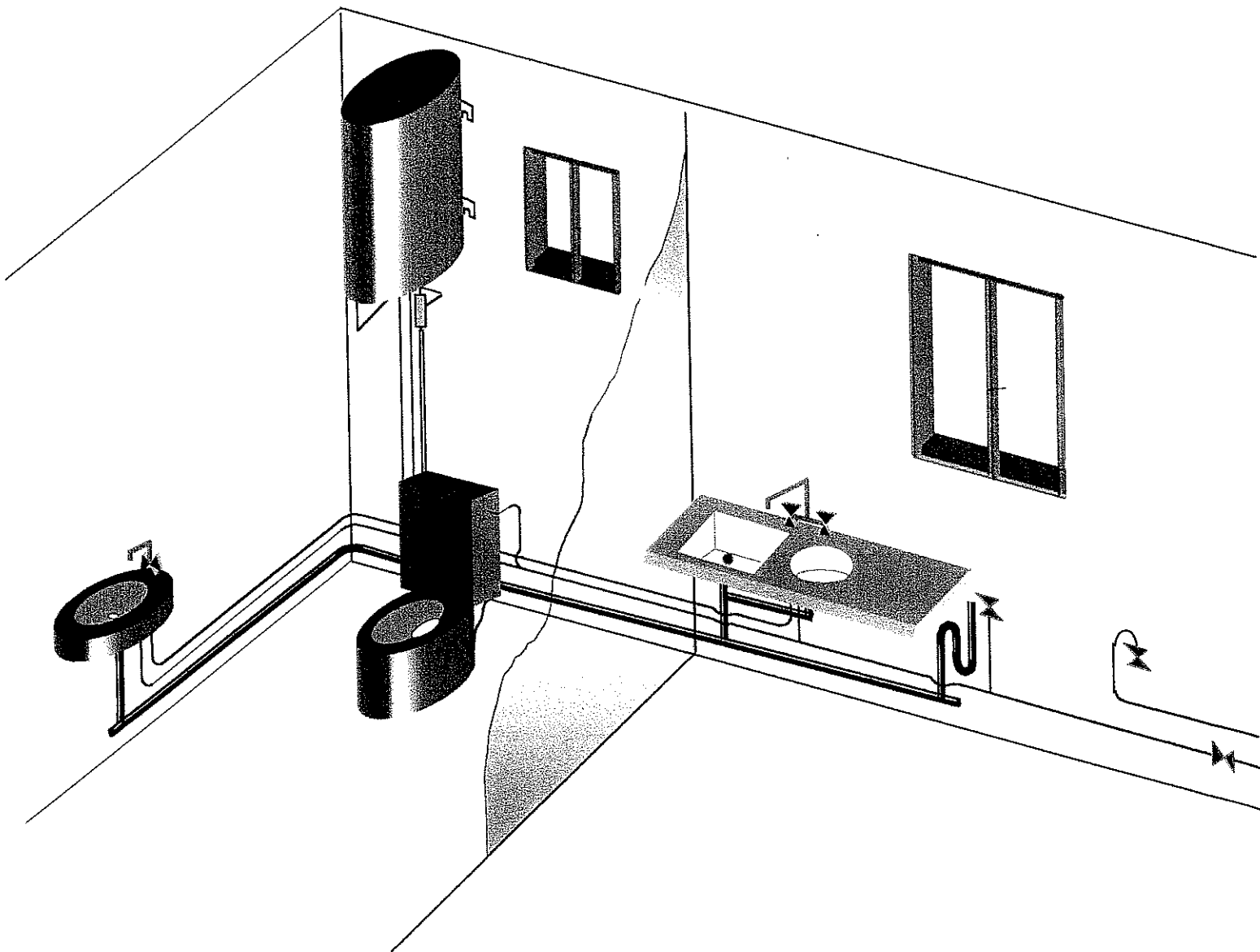
REALISATION

Réalisation d'une cuisine d'été



Groupement académique du grand Est	Session 2004	SUJET : cuisine d'été	
C.A.P. "INSTALLATEUR SANITAIRE "			
EPREUVE : EP2 - Réalisation d'ouvrages courants	Coef. : 8	Durée : 14H	S 1 / 3

SITUATION



On demande :

De réaliser cette partie d'installation dans un temps de 14 heures mise en eau comprise.

On donne :

Le plan d'implantation.

Le schéma de la partie d'installation à réaliser.

Tous les éléments (matériaux, accessoires) nécessaires à la réalisation.

Des informations écrites à respecter.

Le façonnage, l'équipement, la pose ainsi que le positionnement des colliers sont laissés à l'initiative du candidat.

Le piquage sur tube de cuivre sera à bords relevés.

Les raccords laiton seront soudés à la brasure tendre (étain).

Le piquage et les raccords cuivre seront soudés à la brasure forte (phosphore).

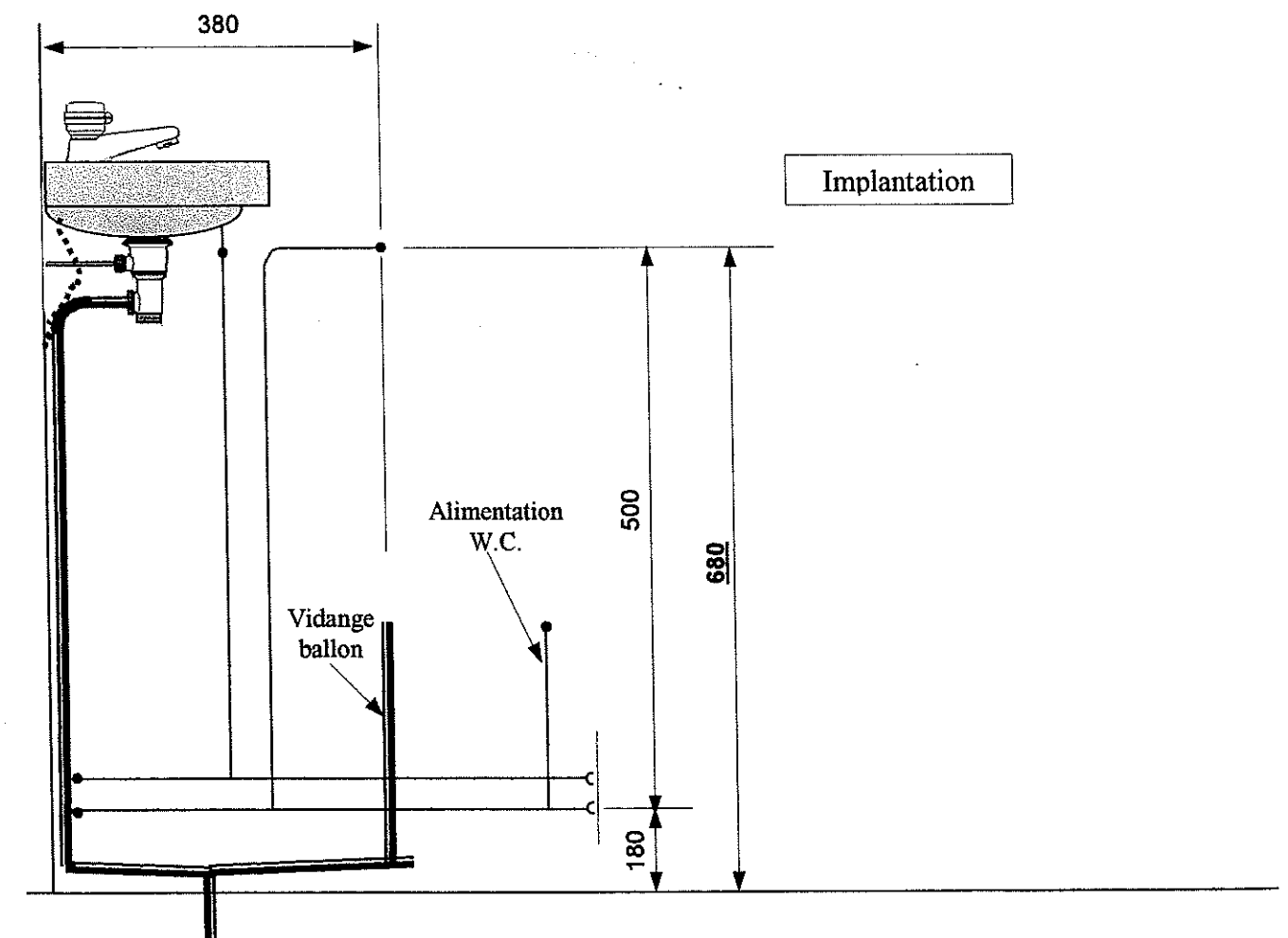
Les raccords PVC seront collés.

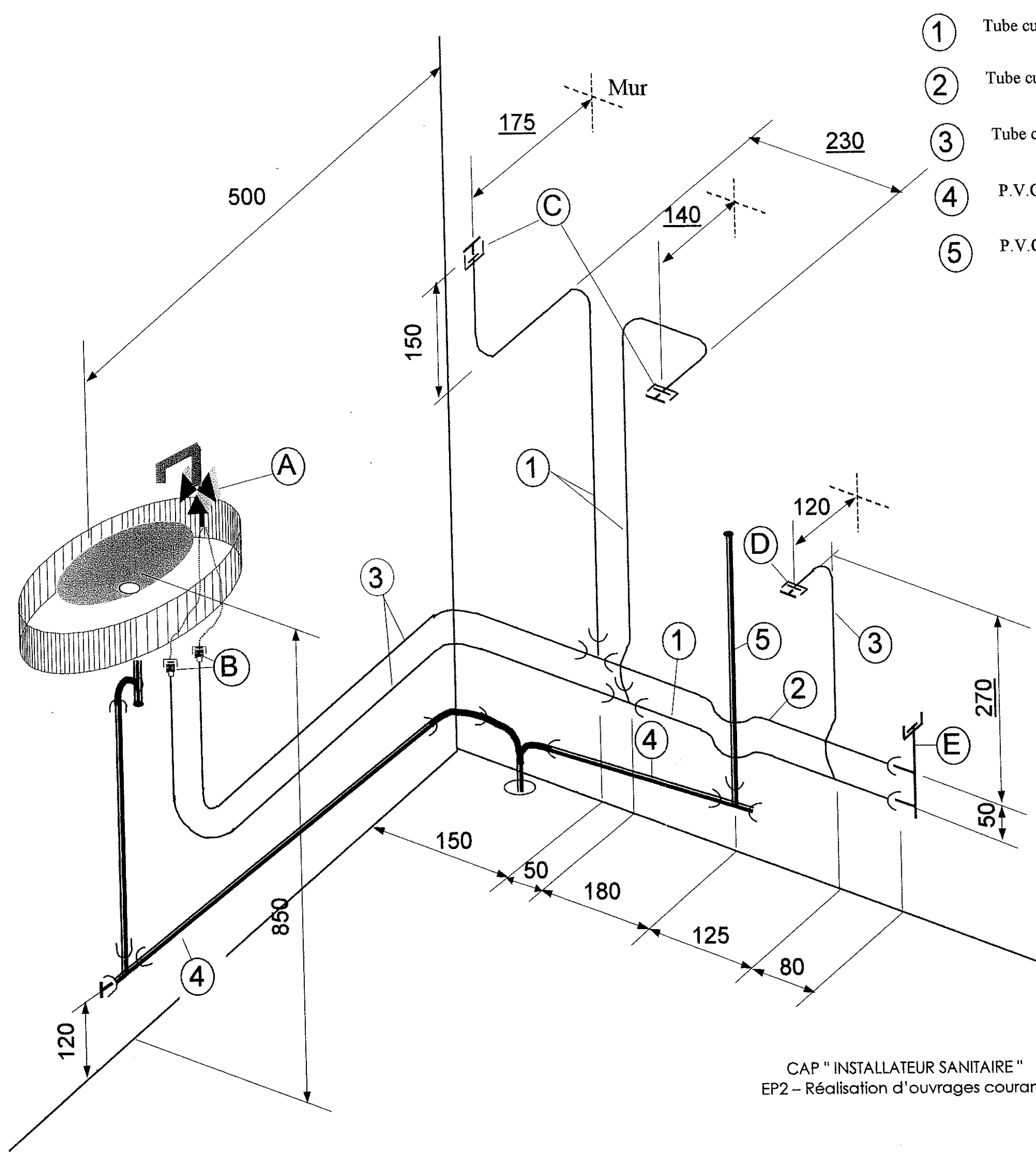
La nourrice (E) préparée par le centre d'examens sera soudée à l'extrémité des tubes d'alimentation afin d'effectuer les essais d'étanchéité.

L'extrémité des tubes sera bouchonnée pour la mise en eau.

On exige :

Voir les exigences du contrat





- ① Tube cuivre Ø 16 / 1
- ② Tube cuivre Ø 14 / 1
- ③ Tube cuivre Ø 12 / 1
- ④ P.V.C. Ø 40 x 3.2
- ⑤ P.V.C. Ø 32 x 3.2
- Ⓐ Mélangeur ou mitigeur avec flexibles.
- Ⓑ Manchons à souder mâle Ø ½ / 12
- Ⓒ Ecrous Ø ¾ / 16 avec bouchons pour la mise en eau.
- Ⓓ Ecrous Ø ½ / 12 avec bouchons pour la mise en eau.
- Ⓔ Nourrice préparée par le centre d'examens et soudée par le candidat.