

CORRIGE

Ces éléments de correction n'ont qu'une valeur indicative. Ils ne peuvent en aucun cas engager la responsabilité des autorités académiques, chaque jury est souverain.

CAP ébéniste Session 2004

EP2 TECHNOLOGIE

Support du sujet : **SELLETTE**

Descriptif :

Cette sellette d'un tracer contemporain est réalisée en bois massif et placage de sycomore.

S/E 1 : PIETEMENT

Il est composé de deux pièces massives assemblées à tenon mortaise.

S/E 2 : TABLETTE

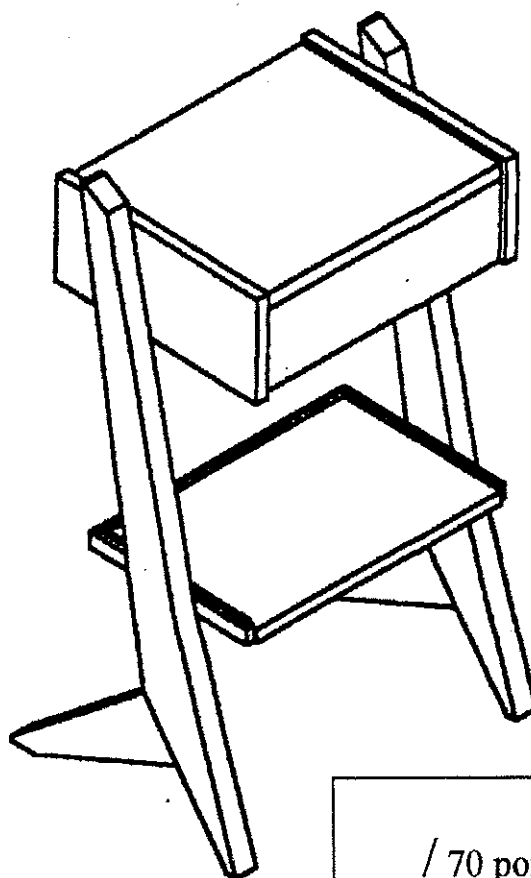
C'est un panneau ayant les deux faces et le chant avant plaqués. Les trois autres chants sont recouverts d'une galerie en bois.

S/E 3 : CAISSON

Ce caisson enferme un tiroir. Le dessus est orné d'une marqueterie en chevrons, délimitée par deux frises et filets simples.

S/E 4 : TIROIR

Il est de conception traditionnelle, en sycomore et incrusté d'un filet simple en façade



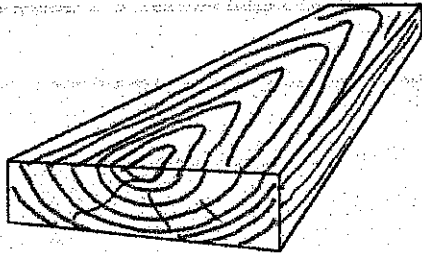
/ 70 points

Groupement « EST »	Session 2004	CORRIGE	
C.A.P. EBENISTE			
Epreuve : EP2 Arts appliqués- Etude de construction- Technologie	Durée totale : 9H00	Coefficient : 6	
III TECHNOLOGIE	Durée : 1H30	Notation / 7 pts	Page 1 / 6

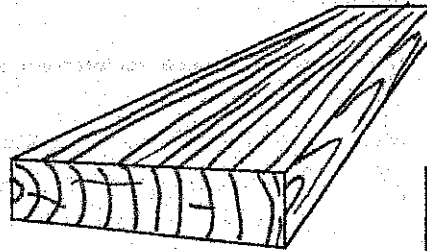
QUESTIONNAIRE

MATERIAUX

1. Dessiner les veines du bois sur les trois faces de ces planches.



Bois de dosse



Bois de quartier

/ 4 points

2. Citez et commentez les différents modes de débits de placage de nos jours.

Tranchage : le plus courant et le moins chère

Sciage : le plus authentique mais le plus chère

Déroulage : pour la contre plaque, loupe et érable moucheté

Déroulage sur quartier : pour obtenir des feuille plus large quand les bois sont étroits (bois de rose)

/ 4 points

3. Le dessus est plaqué sur un panneau. Proposez trois types de matériaux stables utilisés en ébénisterie.

- Multiplies.....
- MDF médium.....
- Panneau de particule, agglomérér latté

/ 3 points

4. Proposez trois types de finition pour protéger ce meuble.

- Vernis cellulosique
- Vernis polyuréthane.....
- Vernis acrylique , huile , ciré sur fond PU

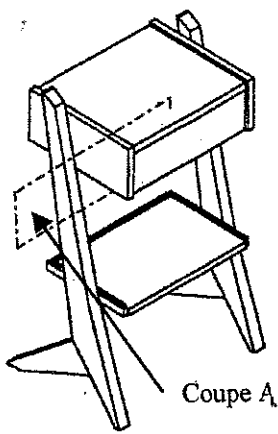
/ 3 points

Groupement « EST »	Session 2004	CORRIGE	
C.A.P. EBENISTE			
Epreuve : EP2 Arts appliqués- Etude de construction- Technologie	Durée totale : 9H00	Coefficient : 6	
III TECHNOLOGIE	Durée 1H30	Notation /7 pts	Page 2/6

CONCEPTION TECHNIQUE

/ 6 points

5. Proposez trois systèmes de coulissage pour le tiroir et nommez les. Complétez les coupes A en positionnant le tiroir.



Coupe A

Coté gauche

Dessous

Dessus

En caisson

Suspendu

Coulisse métallique

6. Nommez chaque moulure.



Doucine



Congé



Chanfrein

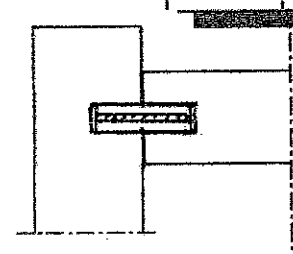
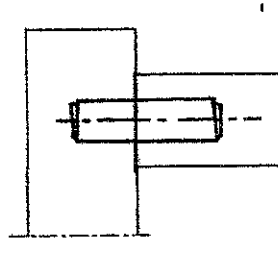
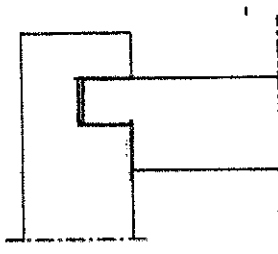


Talon

/ 4 points

7. Proposez trois assemblages entre le dessus et le coté du caisson. Complétez le dessin.

/ 3 points

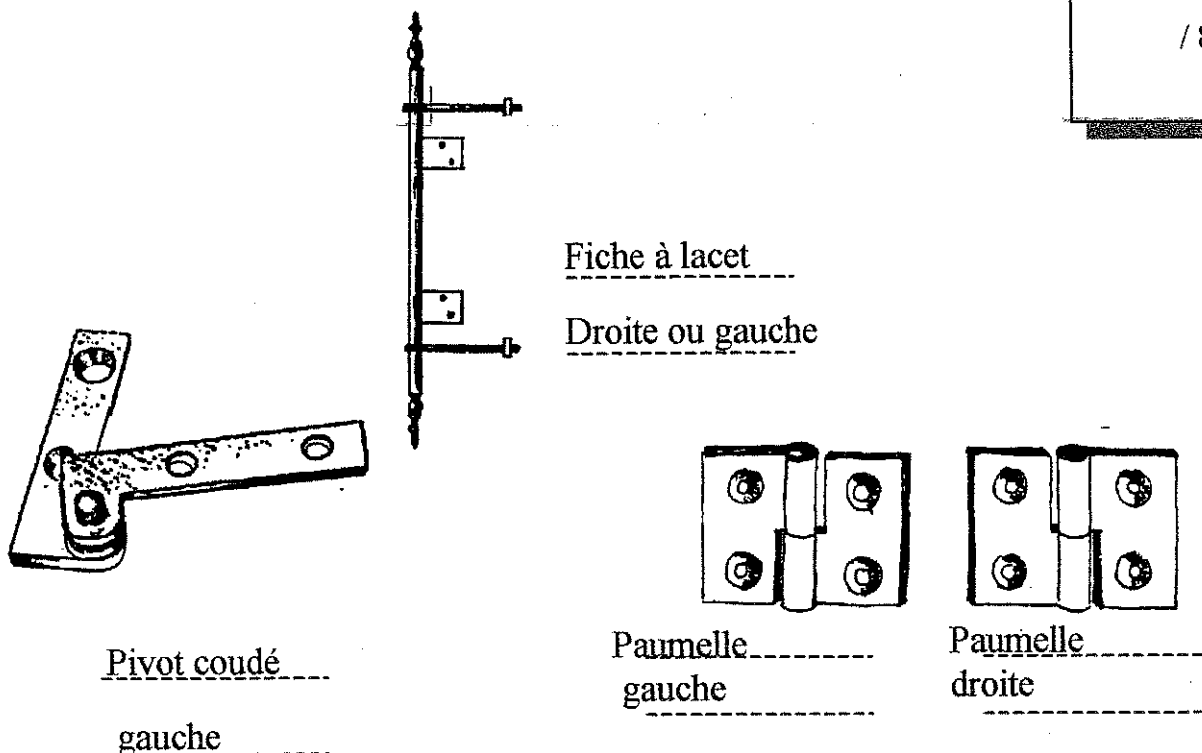


Groupement « EST »	Session 2004	CORRIGE	
C.A.P. EBENISTE			
Epreuve : EP2 Arts appliqués- Etude de construction- Technologie		Durée totale : 9H00	Coefficient : 6
III. TECHNOLOGIE	Durée : 1H30	Notation /7 pts	Page 3 / 6

QUINCAILLERIE

8. Donnez le nom de chaque quincaillerie et indiquez leur sens (droite, gauche ou les deux.)

/ 8 points



9. Quelles sont les informations nécessaires à la commande des vis ? (Citez-en cinq)

- Longueur.....
- Diamètre du corps de la vis
- Forme de la tête
- Empreinte.....
- Métal.....

/ 5 points

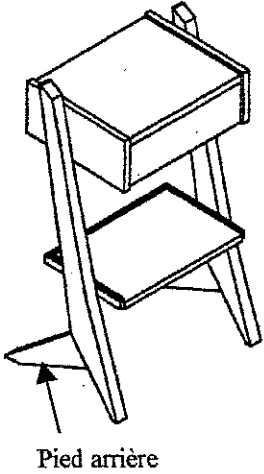
Groupement « EST »	Session 2004	CORRIGE	
C.A.P. EBENISTE			
Epreuve : EP2 Arts appliqués- Etude de construction- Technologie	Durée totale : 9H00	Coefficient : 6	
III TECHNOLOGIE	Durée : 1H30	Notation / 7 pts	Page 4/6

LES MACHINES OUTIL

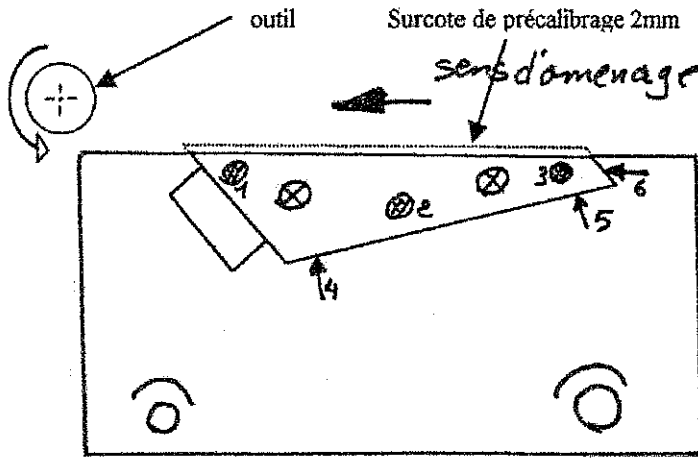
10. Citez quatre organes de sécurité de la scie à format.

- Capot protecteur
- Couteau diviseur
- Pousoir.....
- Arrêt coup de point

/ 4 points



11. Dessinez le montage d'usinage qu'il faut pour gagner le pied arrière (à la toupie).



/ 10 points

Mise en position de la pièce	
Vue de face	Vue de dessus
Maintien en position de la pièce	
Vue de face	Vue de dessus

12. Classez chronologiquement les étapes de montage et de réglage de la lame de scie à ruban. Enumérez dans les cases l'ordre chronologique (suivant l'exemple donné)

/ 6 points

N°	Opération
8	Régler le galet dorsal du dessous
4	Positionner la lame sur le plat du volant
1	Déplier la lame
11	Refermer les protections des volants
7	Régler les galets latéraux du dessous
12	Régler en hauteur le guide (épaisseur du bois)

N°	Opération
6	Régler le galet dorsal du dessus
2	Poser la lame sur les volants
5	Régler les galets latéraux du dessus
10	Refermer la protection des guides
3	Tendre la lame
9	Faire tourner les volants à la main

13. Tracez sur le volant la lame à chantournée.

lame au milieu du volant

/ 2 points

Caoutchouc

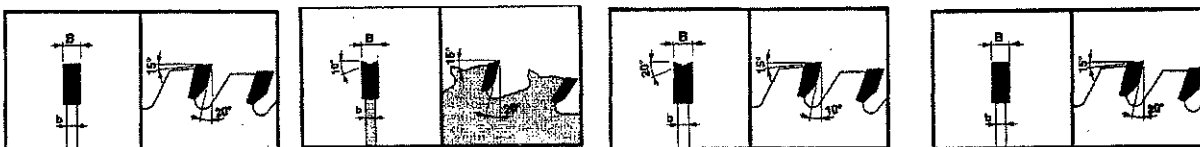
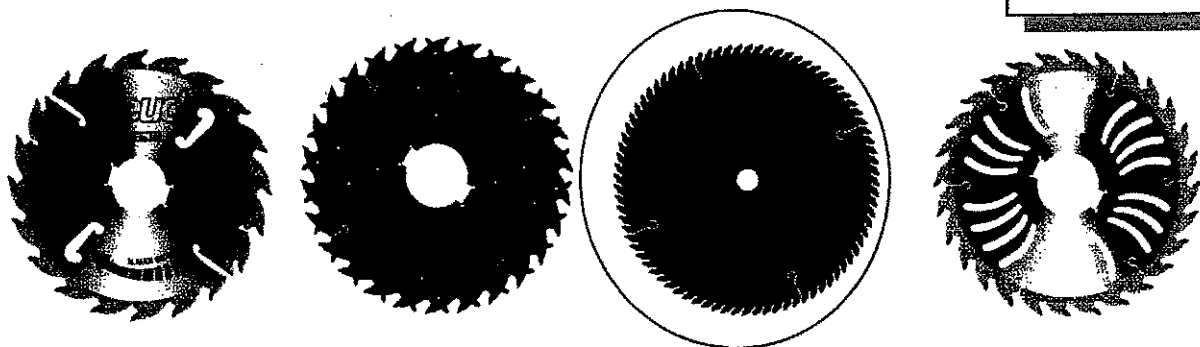
Partie supérieure du volant en coupe



Groupement « EST »	Session 2004	CORRIGE	
C.A.P. EBENISTE			
Epreuve : EP2 Arts appliqués- Etude de construction- Technologie	Durée totale : 9H00	Coefficient : 6	
III TECHNOLOGIE	Durée : 1H30	Notation / 7 pts	Page 5/6

14. La mise aux dimensions de la tablette (plaqué hêtre) se fera à la scie à format. Parmi les quatre lames qui vous sont proposées, laquelle choisirez-vous et justifiez votre choix ? (entourez la bonne réponse)

/ 4 points



Le nombre de dents est important et les dents sont alternées pour une coupe propre sans éclat. Les autres sont des lames de débit massif.

METHODE

15. Quel sont les intitulés des colonnes de la fiche de débit?

Parties à compléter

FICHE DE DEBIT							
Ref	Nombre	Désignation	Essence	Long.	Larg.	Epais.	Observation
01	10	Montants	Sycomore	743	112	20	Sur quartier

/ 4 points

Groupement « EST »	Session 2004	CORRIGE	
C.A.P. EBENISTE			
Epreuve : EP2 Arts appliqués- Etude de construction- Technologie		Durée totale : 9H00	Coefficient : 6
III. TECHNOLOGIE		Durée : 1H30	Notation /7 pts
			Page 6/6