

Groupement "Est"	Session 2004	Sujet	Tirages
C.A.P EBENISTE		Code(s) examen(s)	
Épreuve : EP2 Arts appliqués – Etude de construction – Technologie Partie : Arts appliqués b) Réalisation graphique	Durée totale : 9H00 Durée 4H00 Durée : 2H30	Coef : 6	
		page : 1/3	

SUJET

Le propriétaire de cet appartement envisage de remplacer ce luxueux et très beau meuble ancien par un bureau contemporain. Il vous demande de vous inspirer du mobilier et objet qu'il possède et affectionne particulièrement pour proposer le dessin du bureau. Pour cela:

ON VOUS DONNE:

Feuillet 2/3: Photo de l'appartement, photos d'objet et mobilier que le propriétaire affectionne particulièrement.

Bureau: table de travail, ou meuble à tiroirs, à casiers, comportant une table pour écrire.

ON VOUS DEMANDE:

I REpondre:

De quelle époque date le meuble ancien que le propriétaire veut remplacer?
Inscrire votre réponse sur la feuille Canson 3/3 avec le dessin.

II IMAGINER ET DESSINER UN BUREAU:

Vous vous inspirerez de l'environnement contemporain de l'appartement, du mobilier ou objet que le propriétaire a sélectionnés sur le feuillet 2/3. Pour cela :

1°) Observation:

Relevez en croquis les formes du mobilier ou objet du feuillet 2/3 qui vous paraissent exploitables sur la feuille de Canson 3/3.

2°) Esquisses de recherches:

A partir de ces croquis, proposez différentes solutions, différentes combinaisons entre ces formes afin de composer votre bureau sur la feuille de Canson 3/3.

3°) Illustration:

Vous ferez un choix dans ces différentes solutions et vous proposerez:

Une illustration très aboutie de votre projet de bureau contemporain en couleurs et en perspective sur la feuille Canson 3/3.

Vous pouvez utiliser toutes les techniques sauf celles à séchage lent.

Votre projet doit être réalisable.

Feuillet à rendre: 3/3

Evaluation

Intérêt et diversité des recherches et solutions techniques et esthétiques.

Qualités graphiques et plastiques.

Faisabilité.

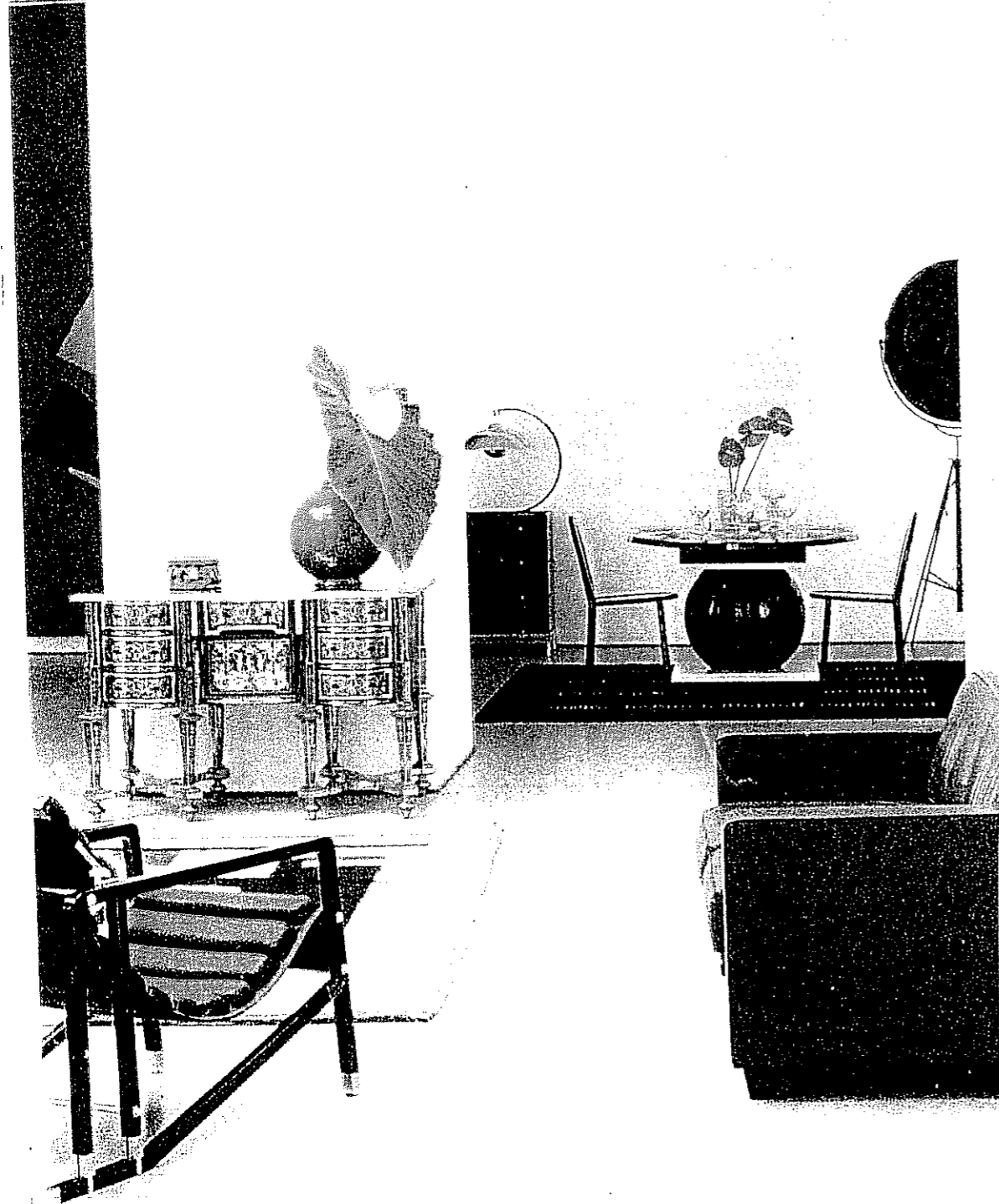
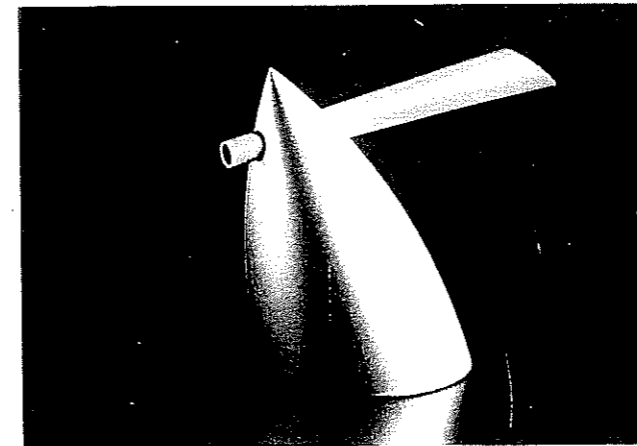
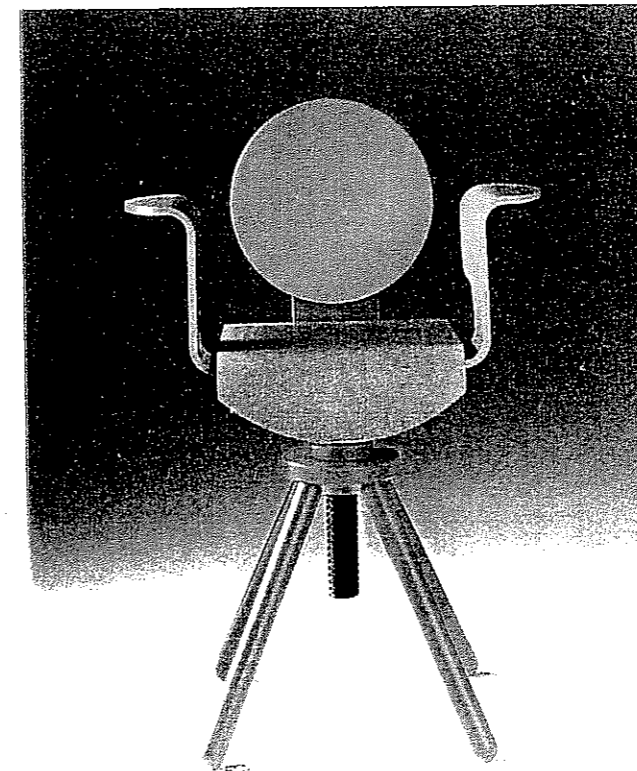


PHOTO DE L'APPARTEMENT

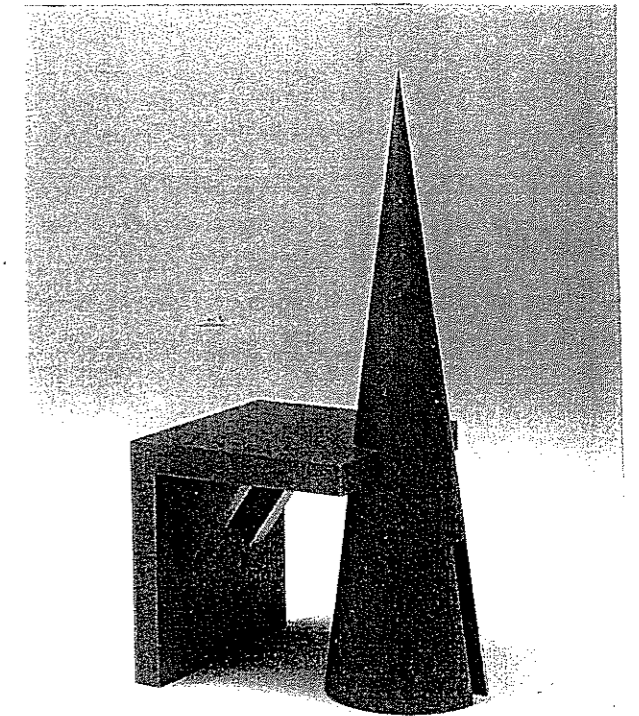


Philippe Starck
 (né à Paris, France, en 1949)
 Bouilloire, Hot Bertan
 Conçue en 1997.
 Aluminium, polyamide
 25 x 31 x 15 cm
 Édité par Alessi S.p.A. (Crosinallo, Italie),
 de 1990 à nos jours.
 Poison sous le piège* Alessi/Italy
 1992, 1000, collection Liliane et David M. Stewart
 - Hot Bertan est une bouilloire.
 Hot Bertan est aérodynamique.
 Inutile.
 Ouh, c'est son charme. -
 Philippe Starck, 1995"

Philippe Starck



August, 1989
 Stuhl, chair, chaise



Kagu-T.D.W.Chair, 1989
 Stuhl, chair, chaise
 Design Ikuyo Mitsuhashi

Shigero Ushida

Groupement "Est"	Session 2004	Sujet	Tirages
C.A.P EBENISTE		Code(s) examen(s)	C'OULEUR
Épreuve : EP2 Arts appliqués – Etude de construction – Technologie		Durée totale : 9H00	Coef: 6
Partie : Arts appliqués		Durée 4H00	page : 2/3
t) Réalisation graphique		Durée : 2H30	

CROQUIS ET ESQUISSES DE RECHERCHES

DESSIN DEFINITIF

I°) De quelle époque date ce meuble luxueux?

Réponse:

Groupement "Est"	Session 2004	Sujet	Tirages	
C.A.P EBENISTE		Code(s) examen(s)	CANSON	
Épreuve : EP2 Arts appliqués – Etude de construction – Technologie		Durée totale : 9H00		Coef : 6
Partie : Arts appliqués		Durée 4H00		page : 3/3
b) Réalisation graphique		Durée : 2H30		