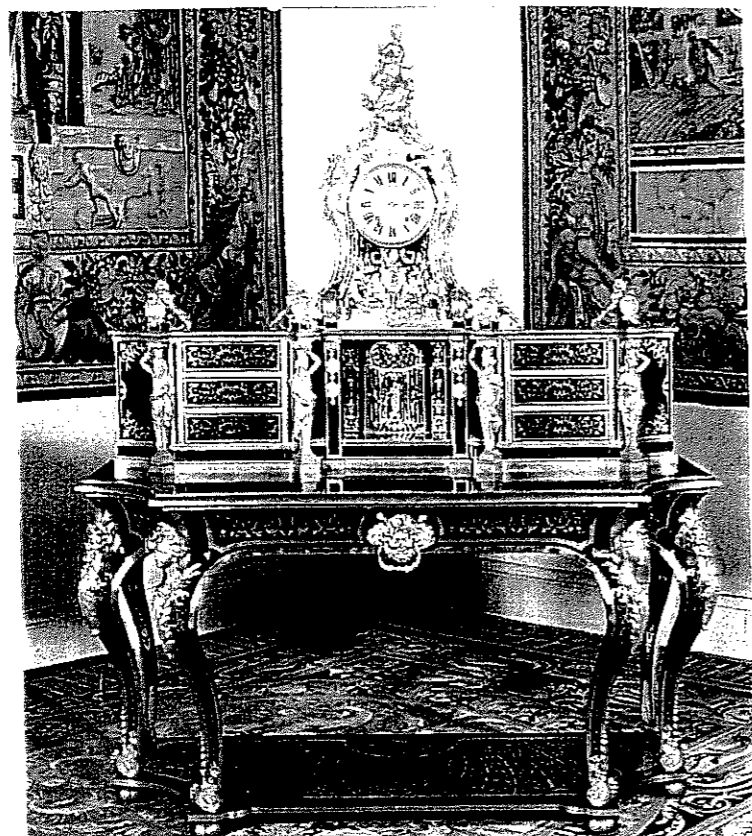




HISTOIRE DE BUREAU...

Bureau: table de travail, ou meuble à tiroirs, à casiers, comportant une table pour écrire.
 Depuis cet écritoire ci-contre en noyer du XVII^e siècle, menuisiers, ébénistes, designers ont rivalisé d'ingéniosité pour créer des meubles spécialisés.

I^o) Bureau de l'Electeur de Bavière.
 Quel est le nom de l'ébéniste dont on reconnaît ici le travail exceptionnel de marqueterie, et quels sont les matériaux qu'il utilisait?



Nom de l'ébéniste:

Matériaux:

II^o) Deux chefs-d'œuvre d'ébénistes célèbres.

1^o Quel nom donne-t on à ces bureaux? Réponse:



2^o Pour quel roi a-t-il été réalisé?

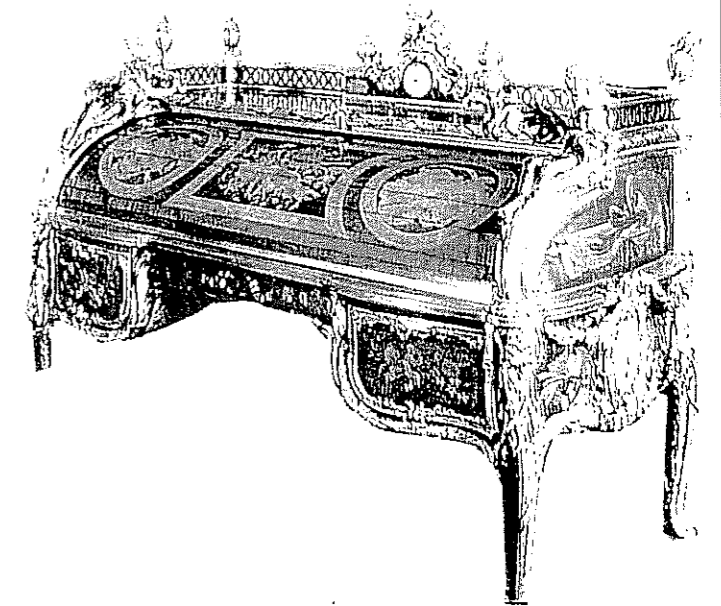
.....

3^o Citez un ébéniste de cette époque:

.....

4^o Nommez un élément caractéristique de ce style:

.....



2^o Pour quel roi a-t-il été réalisé?

.....

3^o Citez un ébéniste de cette époque:

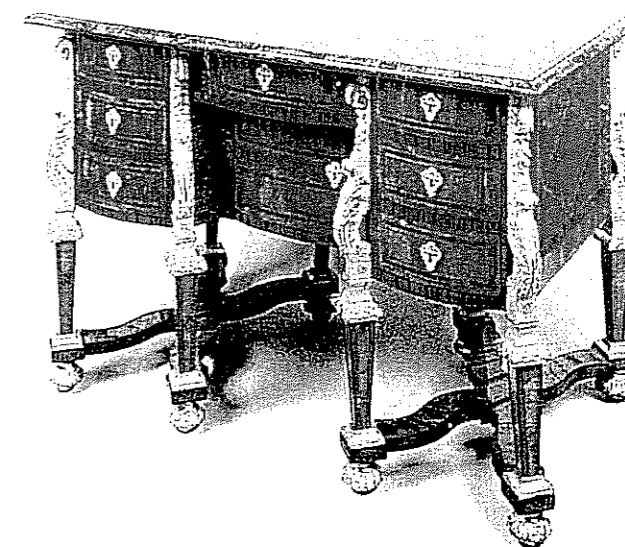
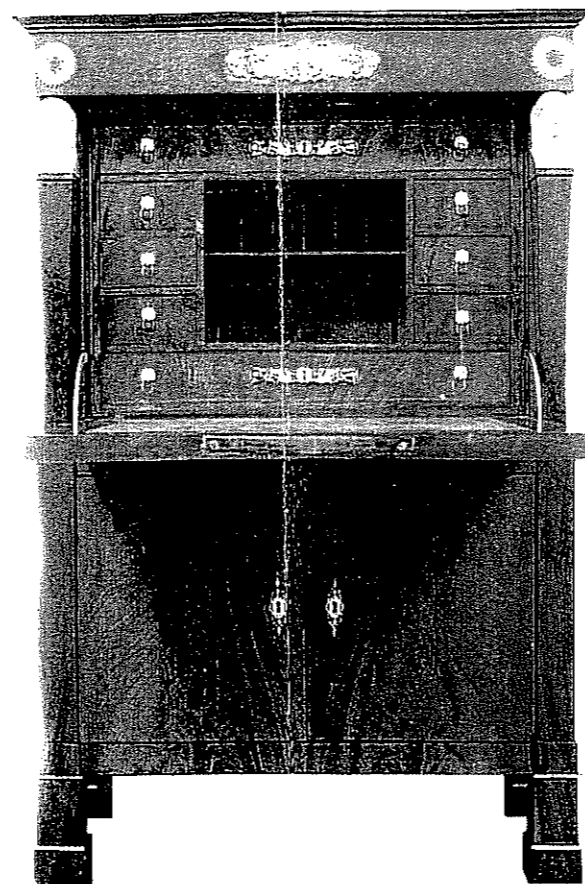
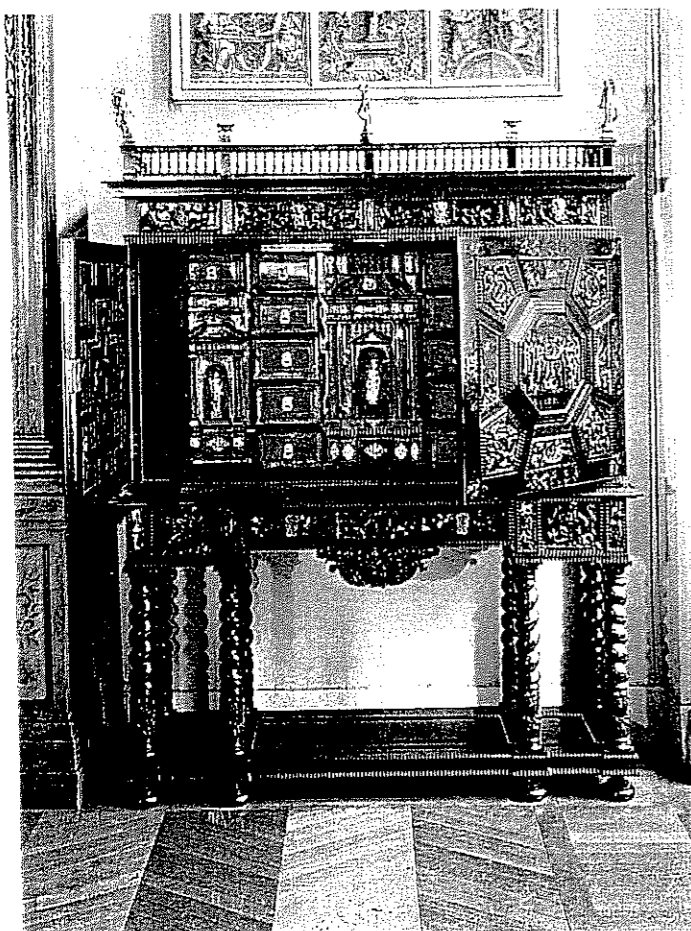
.....

4^o Nommez un élément caractéristique de ce style:

.....

Groupement "Est"	Session 2004	Sujet	Tirages
C.A.P EBENISTE		Code(s) examen(s)	COULEUR
Épreuve : EP2 Arts appliqués – Etude de construction – Technologie		Durée totale : 9H00	
Partie : Arts appliqués		Durée 4H00	Coef : 6
a) Analyse formelle et stylistique		Durée : 1H30	page : 1 / 3

III°) Trois meubles très représentatifs de leur époque.
 Donnez leur nom et leur style.
 Repérez et représentez sous forme de croquis et en quelques mots les éléments caractéristiques de chacun de ces meubles.



Nom et style:
 Croquis d'analyse:

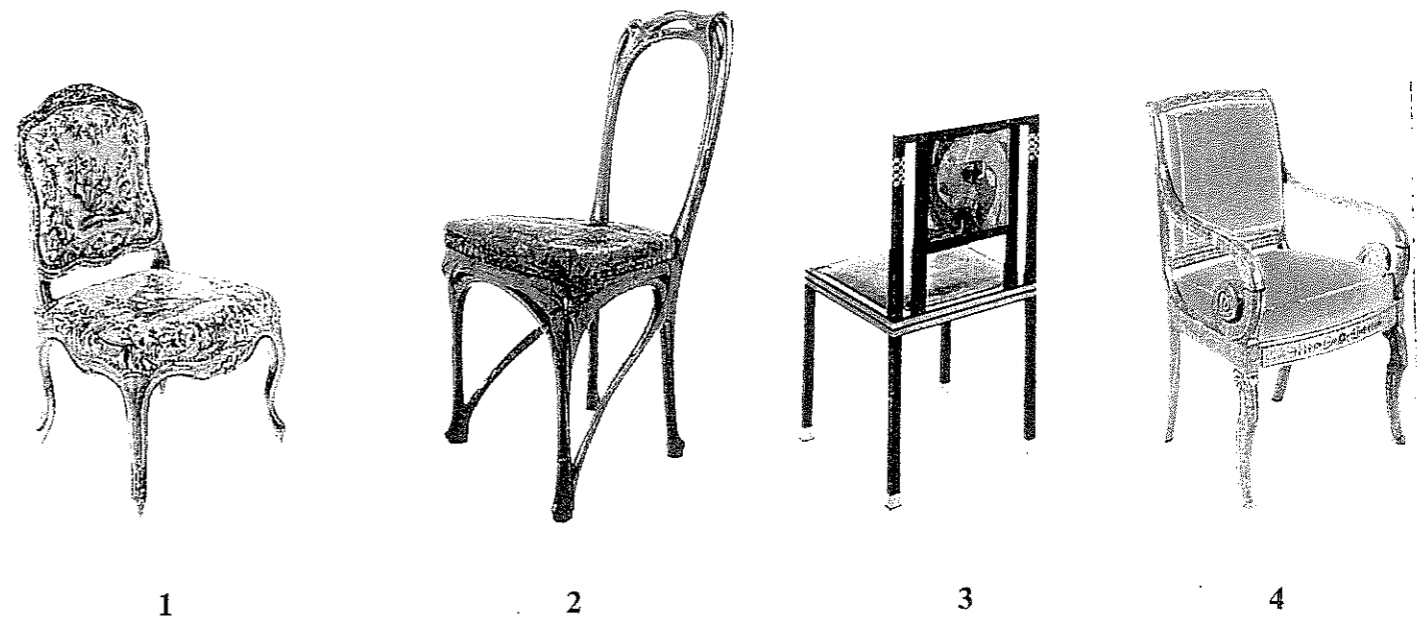
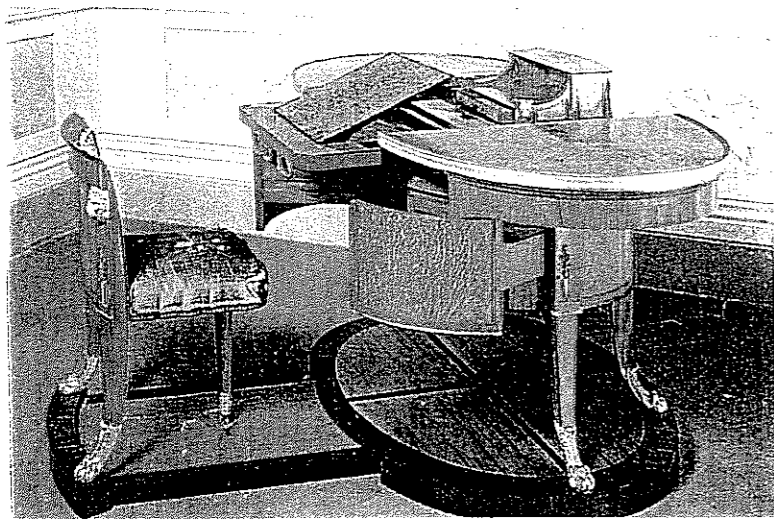
Nom et style:
 Croquis d'analyse :

Nom et style:
 Croquis d'analyse :

Groupement "Est"	Session 2004	Sujet	Tirages
C.A.P EBENISTE		Code(s) examen(s)	
Épreuve : EP2 Arts appliqués – Etude de construction – Technologie		Durée totale : 9H00	COULEUR
Partie : Arts appliqués		Durée 4H00	
a) Analyse formelle et stylistique .		Durée : 1H30	
		Coef : 6	
		page : 2 / 3	

IV°) Voici ci-dessous ,avec son siège, un bureau repliable de voyage présenté ouvert et fermé.

Donnez son époque. Réponse:



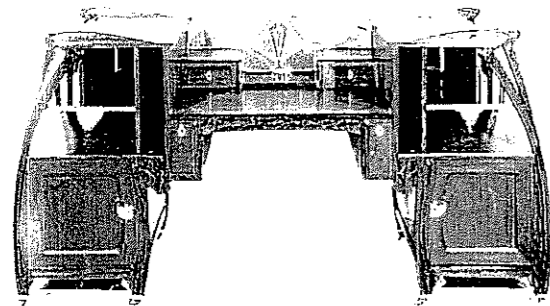
Meuble A Chaise n°:

Meuble B Chaise n°:

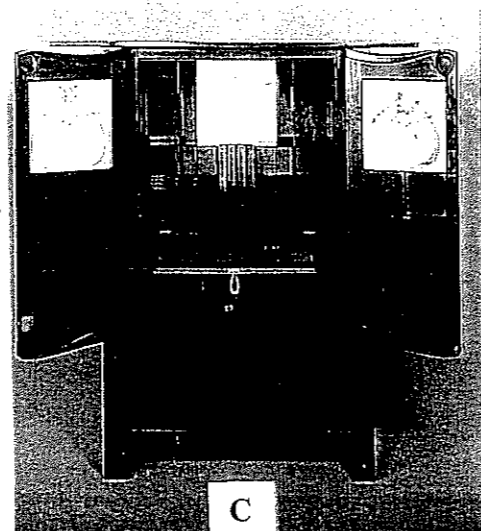
Meuble C Chaise n°:

A chacun des 3 meubles ci-dessous correspond une chaise du même style parmi les 4 présentées sur la page de droite.

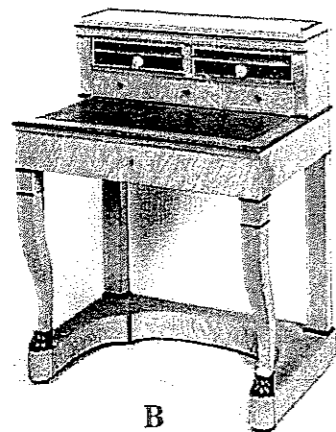
Retrouvez les 3 chaises correspondant aux 3 meubles.



A

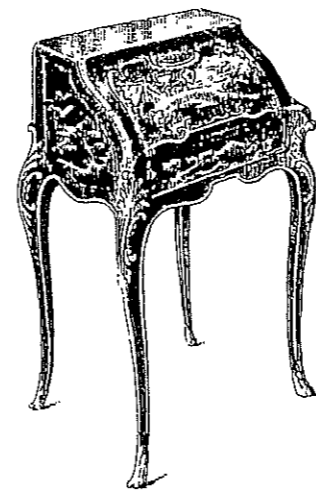


C

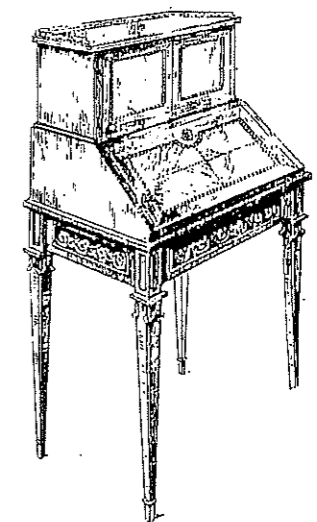


B

V°) Donnez le nom de chacun de ces petits bureaux bien particuliers apparus au XVIII° siècle.



Nom du bureau:



Nom du bureau:

Groupement "Est"	Session 2004	Sujet	Tirages
C.A.P EBENISTE		Code(s) examen(s)	
Épreuve : EP2 Arts appliqués – Etude de construction – Technologie		Durée totale : 9H00	COULEUR
Partie : Arts appliqués		Durée 4H00	
a) Analyse formelle et stylistique .		Durée : 1H30	
		Coef : 6	
		page : 3 / 3	