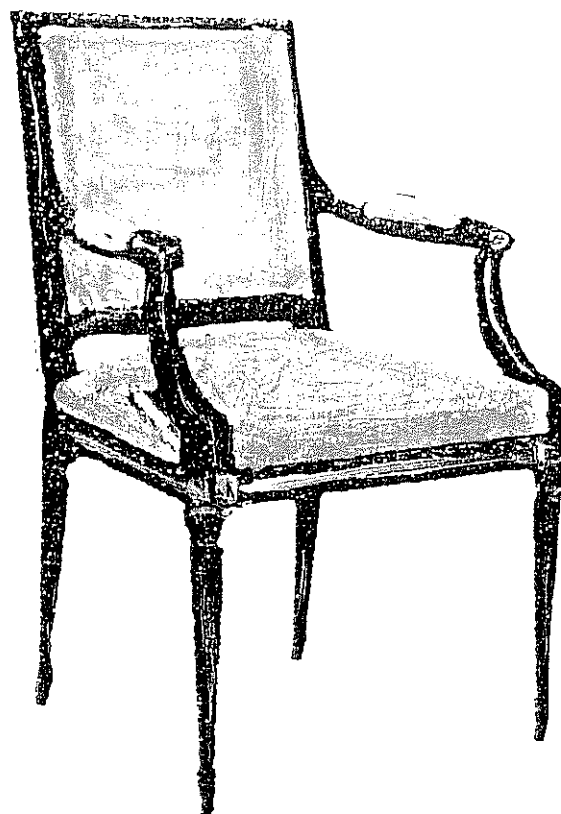


EP2 - MISE EN OEUVRE

Durée 20 heures



FAUTEUIL LOUIS XVI JACOB

Groupement « EST »	Session 2004	SUJET
C.A.P. TAPISSERIE D'AMEUBLEMENT		
Option : Garniture - Décor		
EP 2 : MISE EN OEUVRE	Durée : 20H00	Coefficient : 10
		Page : 1 / 3

GARNITURE DU SIEGE

Un client possédant une maison en Provence souhaite refaire un deuxième fauteuil Louis XVI comme le modèle présenté sur le document précédent .

Il vous est demandé en respectant les dessins de la page 3/3.

De réaliser le garnissage de ce fauteuil de la façon suivante :

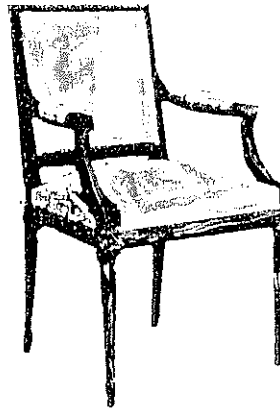
- Fond : Matériaux traditionnels
- Dossier : Matériaux contemporains

Fond : Sur guindage

Garniture piquée

- Piquage devanture (un point avant ,deux points arrières , un point arrière noué)
- Piquage des côtés (un point avant , un point arrière , un point arrière noué)
- Piquage de l' arrière (un point arrière , un point arrière noué)
- (des bourrelets 15 mm (tolérance ± 5 mm)
- Piqûre et mise en blanc
- Couverture
- Finition cloutée
- Jaconas

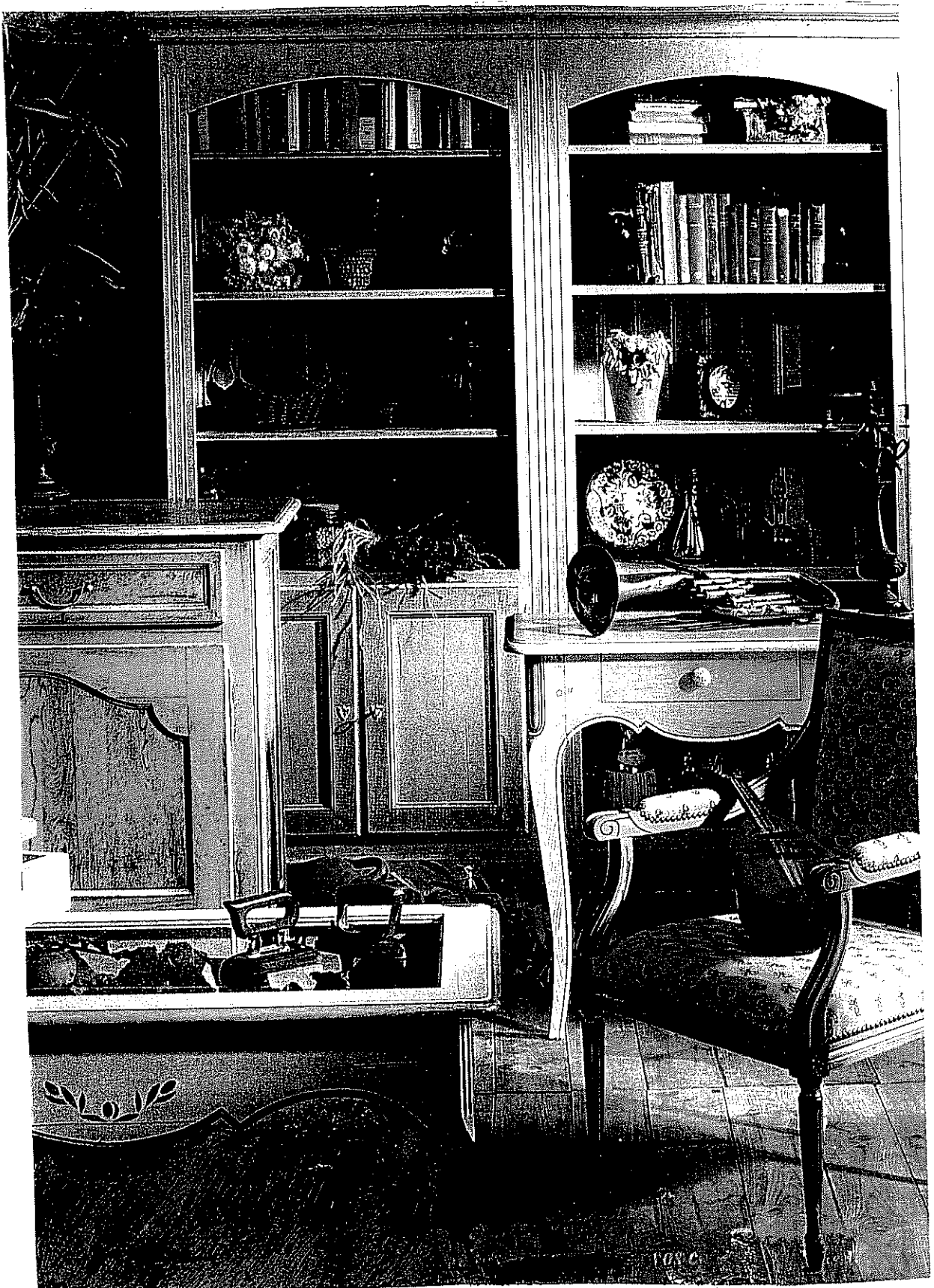
- Dossier :
- Entoilage
 - Pose du profilé
 - Mousse
 - Mise en blanc



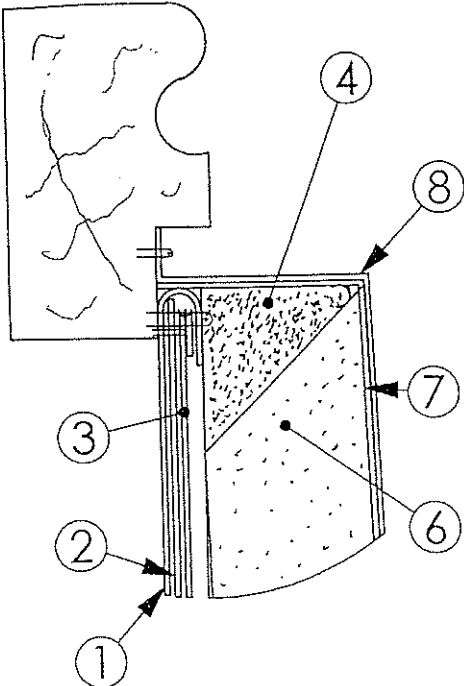
Le fond sera effectué à la semence.
Le dossier à l' agrafe.

Groupement « EST »	Session 2004	SUJET
C.A.P. TAPISSERIE D'AMEUBLEMENT		
Option : Garniture - Décor		
EP 2 : MISE EN OEUVRE	Durée : 20H00	Coefficient : 10
		Page : 2/3

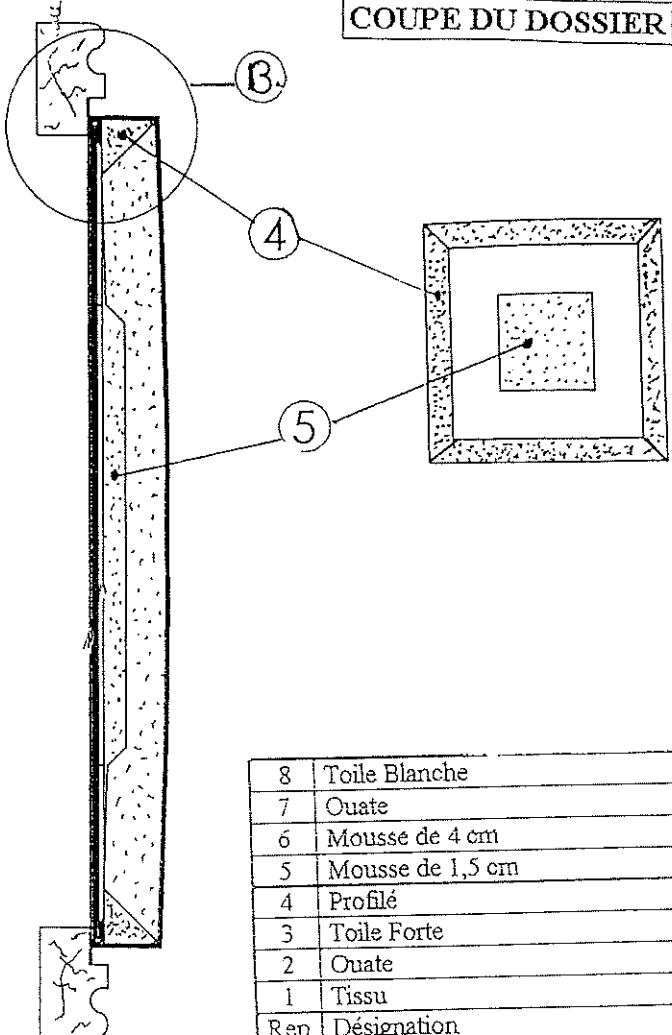
Le siège Jacob Louis XVI peut être intégré en décoration dans le style Provençal.



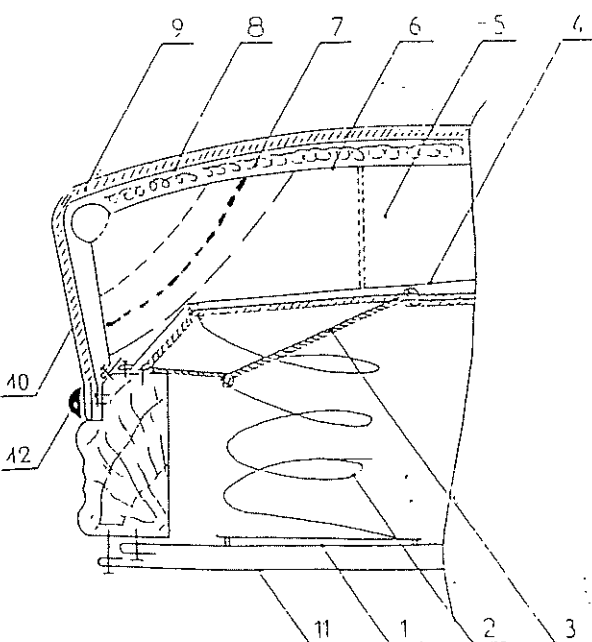
DETAIL (B)



COUPE DU DOSSIER



COUPE DU FOND



8	Toile Blanche
7	Ouate
6	Mousse de 4 cm
5	Mousse de 1,5 cm
4	Profilé
3	Toile Forte
2	Ouate
1	Tissu
Rep	Désignation
Dossier	
12	Clous décoratifs
11	Jaconas
10	Tissu
9	Ouate
8	Toile blanche
7	Crin animale
6	Toile embourrure
5	Crin végétal
4	Toile forte
3	Corde à guinder
2	Ressorts
1	Sangles
Rep	Désignation
Fond	
NOMENCLATURE	

Groupement « EST »	Session 2004	SUJET	
C.A.P. TAPISSERIE D'AMEUBLEMENT			
Option : Garniture - Décor			
EP 2 : MISE EN ŒUVRE	Durée : 20H00	Coefficient : 10	Page : 3 / 3

MODALITES DE L' EVALUATION

L' évaluation portera sur les critères suivants : maîtrise gestuelle, esthétique, rigueur, soin, goût lors des opérations du garnissage .

Le candidat appellera le Jury à la fin de chacune de ces opérations suivantes.

OPERATIONS	EXIGENCES	OPERATIONS	EXIGENCES
FOND		Couverture:	- Droit fil - Tension du tissu - Propreté des échancrures
Sanglage:	- Propreté du sanglage - Bonne fixation - Bonne tension - Bon nombre de sangles - Respect du traçage (espace laissé pour le clouage du jaconas) - Alignement des semences et des sangles	Finition:	- Alignement des clous décoratifs - Clous non marqués - Feuillure non écrasée - Marque sur le bois - Répartition des clous
Guindage:	- Répartition des ressorts - Maintien des ressorts sur le sanglage - Hauteur des ressorts - Aplomb des ressorts - Alignement des cordes - Propreté des noeuds - Propreté de la fixation	Propreté du jaconas:	- Droit fil - Tension - Clouage - Echancrures
Toile forte:	- Droit fil - Tension de la toile - Alignement des semences - Coutures des ressorts - Répartition des lacets	DOSSIER: Entoilage:	- Droit fil - Tension du tissu - Tension de la toile - Fixation du tissu et de la toile forte - Eclats
Mise en crin	- Mise en crin uniforme	Mousse:	- Coupe et collage du profilé - Coupe et collage de la mousse - Emplacement du point de fond - Respect de la forme du dossier
Rabattage: _____	- Quantité de crin suffisante - Droit fil - Tension exercée sur la toile - Respect de l' aplomb - Propreté de la fixation - Alignement des semences - Echancrures	Mise en blanc:	- Droit fil - Tension de la toile - Alignement des agrafes - Propreté
Piquage:	- Répartition des points - Serrage des points du siège - Régularité des points - Ø Bourrelet respecté	Aspect final :	- Présentation générale
Piqûre et mise en Blanc:	- Régularité de la piqûre - Droit fil - Tension de la toile - Alignement des semences - Les échancrures - Propreté		