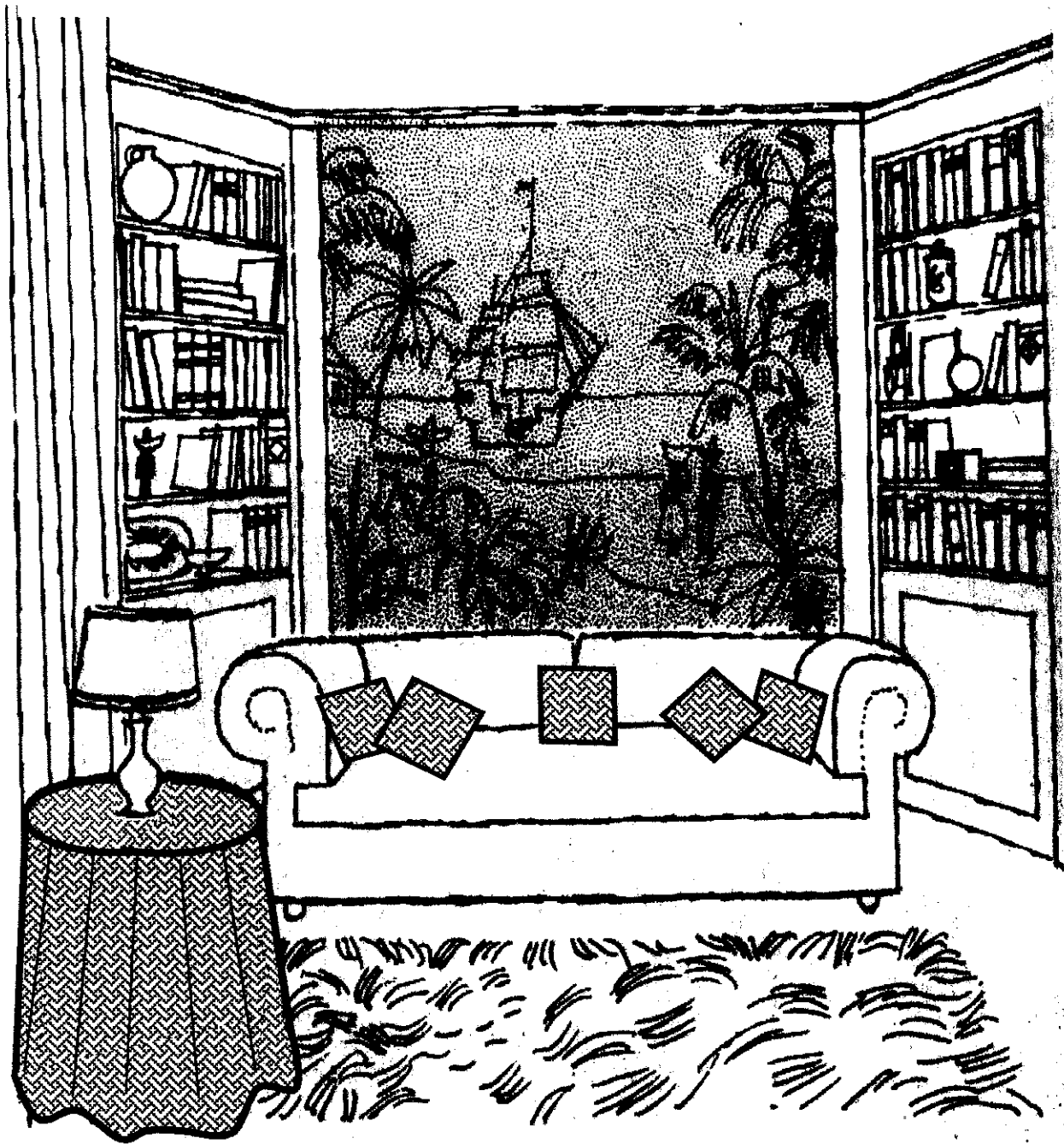


Salon « lecture » d'un hôtel



ETUDE DE CAS

Le directeur d'un hôtel souhaite améliorer la décoration du salon de lecture destiné aux clients.


Celui-ci vous demande de réaliser l'habillage du guéridon par un jeté et des coussins à poser pour décorer le canapé.

Groupement académique du Grand Est	Session 2004	SUJET
C.A.P. TAPISSERIE D'AMEUBLEMENT COUTURE DECOR		
Epreuve : EP1 — Technoloaie – Prévention	Durée : 1h30	Coef : 2
		Page 1/3

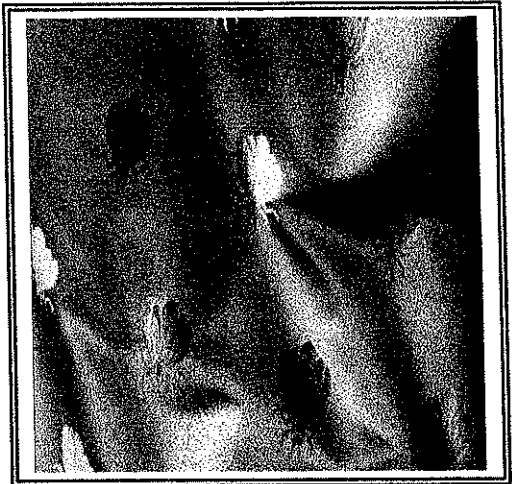
Le client hésite entre 2 tissus dont voici les étiquettes .

- Premier tissu

BOMBYX 1014
Damas / Solide air lumière / largeur 150 cm
Raccord : hauteur 10 cm
Composition : 100 % Soie
Entretien :




Classement : M 3
Utilisation : Rideaux, coussins



- Second tissu

PALMYRE 2201
Satin / Solide air lumière / largeur 150 cm
Raccord : hauteur 7 cm
Composition : 100% Polyester TREVIRA CS
Entretien :



Classement : Non feu M1
Utilisation : Rideaux, coussins, sièges à usage modéré



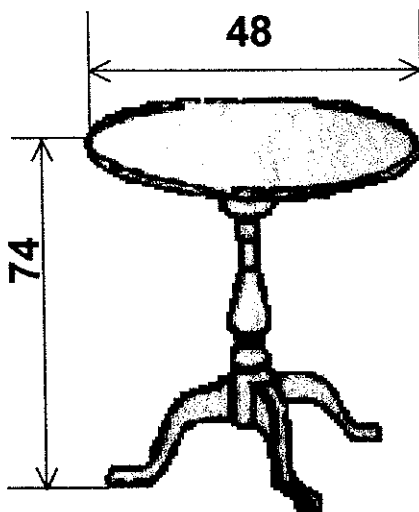
1°) Compte tenu des caractéristiques des 2 tissus proposés , **quel tissu allez vous lui conseiller** sachant que le client souhaite un tissu d'entretien facile et respectant les normes obligatoires de sécurité des lieux ouverts au public.
Indiquez la signification des codes d'entretien du tissu choisi.

Le client désire 5 coussins déhoussables de forme carrée de 40 cm finis.

2°) **Calculez le métrage nécessaire à la réalisation des coussins.**

3°) **Quels types de fermeture proposez-vous pour la réalisation de coussins déhoussables ?**

- 4°) Calculez le métrage de tissu nécessaire pour la réalisation du jeté de table.
La valeur de rempli sera de 1,5 cm.



- 5°) Calculez le métrage d'effilé nécessaire.

PREVENTION

Pour confectionner le jeté de table et les coussins, vous allez utiliser une machine à coudre et un fer à repasser.

- 6°) Quelles précautions devez vous prendre avec un fer à repasser pour éviter tous risques d'incendie ou d'électrocution ? Citez en trois.