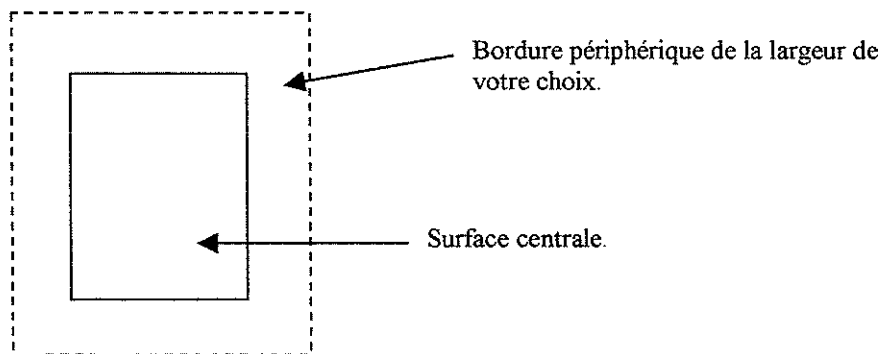


ART APPLIQUE

Création du décor d'un rideau plat fermé pour la fenêtre d'un salon (**Document A**).

Le rideau se compose d'une bordure périphérique et d'une surface centrale rectangulaire (voir croquis).



1. Travail de recherche graphiques

Relevez, associez, combinez les graphismes du **Document B** pour créer un motif nouveau tout en respectant les couleurs.

Servez-vous des cadres 1, 2, 3 pour vos recherches et dessinez votre motif définitif dans le cadre 4 (**Document C**).

2. Exploitez votre recherche graphique :

A partir de ce motif, proposez dans le cadre du **Document D**, représentant le rideau :

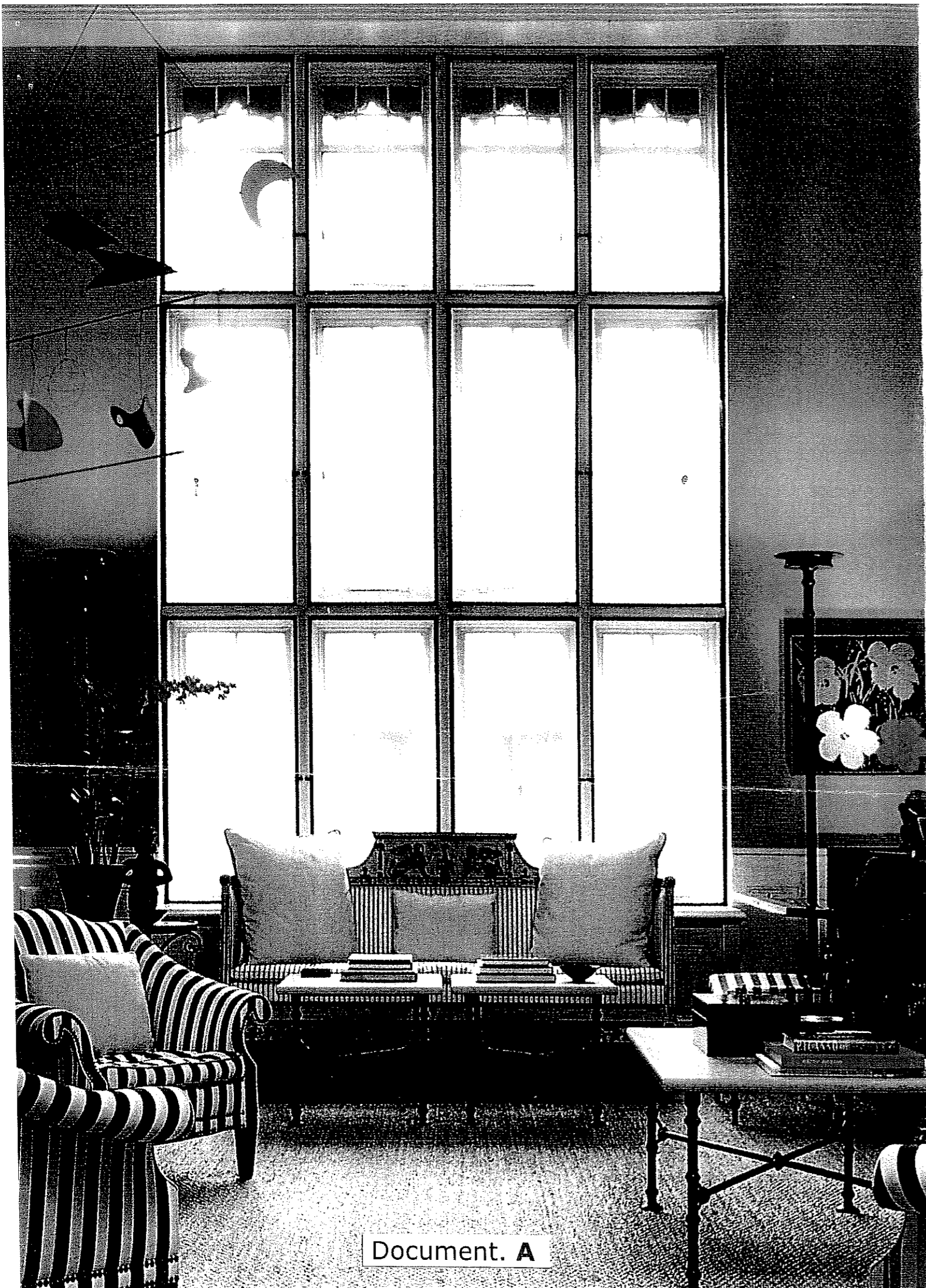
- une composition pour la bordure périphérique en utilisant les principes décoratifs : changements d'échelles, répétitions, alternances, etc ...
- une adaptation de ce motif pour la partie centrale

Critères d'évaluation :

Qualités graphiques esthétiques des recherches : /8 points

Pertinence de leur exploitation : /12 points

Groupement "Est"	Session 2004	Sujet	Tirages
CAP TAPISSERIE D'AMEUBLEMENT <i>Option : Couture - Décor</i>		Code(s) examen(s)	
Epreuve : EP3 / Arts Appliqués et Histoire de l'Art	Durée : 4 heures	Coef : 4	
		page : 1/5	

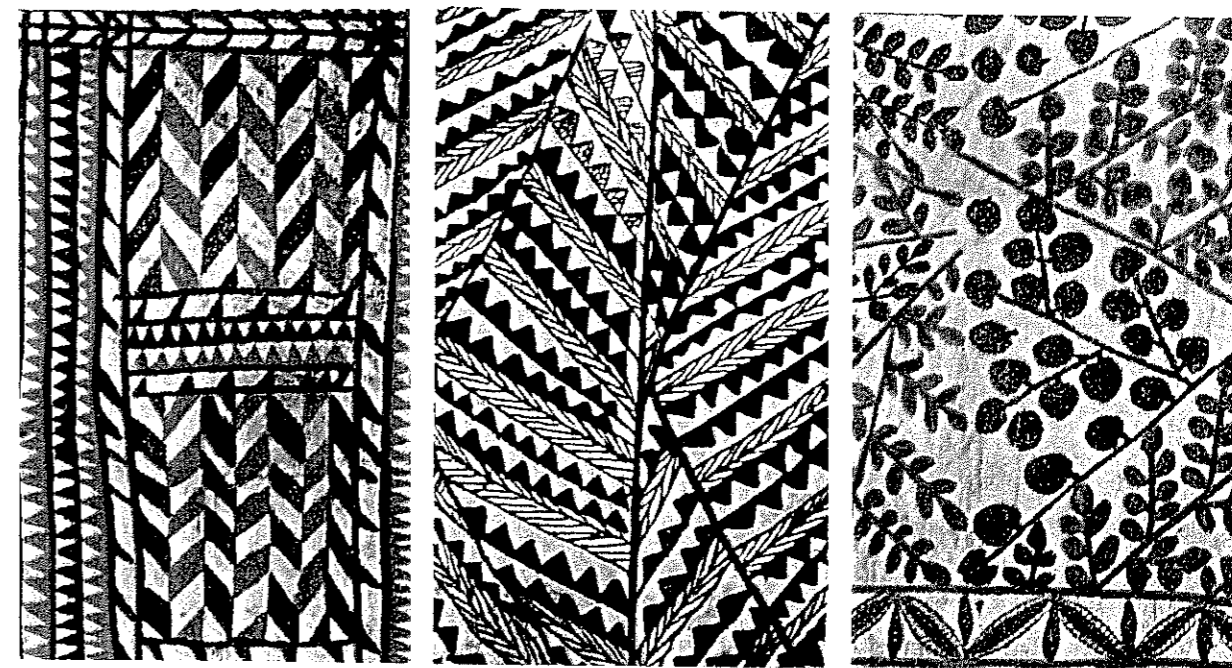


Document. A

Document. B

Documents à exploiter pour la création graphique et chromatique de votre rideau :

Graphismes océaniques



Tissus guatémaltèques



Groupement "Est"	Session 2004	Sujet	Tirages
CAP TAPISSERIE D'AMEUBLEMENT Option : Couture - Décor		Code(s) examen(s)	
Epreuve : EP3 / Arts Appliqués et Histoire de l'Art	Durée : 4 heures	Coef : 4	
		page : 2/5	

HISTOIRE DE L'ART

QUESTION N°1 :

/10 points

Observez les sièges 1, 2, 3, 4, 5, 6, 7, 8, 9, 10 du **Document E**.
 Sur le tableau, classez-les par ordre chronologique, donnez le style, l'époque et attribuez les échantillons de tissus A, B, C, D, E, aux sièges correspondants :

SIEGE	STYLE	EPOQUE	TISSU (lettre)
N°			
N°			
N°			
N°			
N°			
N°			
N°			
N°			
N°			
N°			

QUESTION N°2 :

/10 points

Donnez le style, l'époque et le nom des sièges N° 11 et N° 12 et donnez 5 caractéristiques formelles du style.

STYLE			
EPOQUE			
NOM des sièges			
N° 11		N° 12	

5 caractéristiques formelles	
1	
2	
3	
4	
5	

Groupement "Est"	Session 2004	Sujet	Tirages
CAP TAPISSERIE D'AMEUBLEMENT <i>Option : Couture - Décor</i>		Code(s) examen(s)	
Épreuve : EP3 / Arts Appliqués et Histoire de l'Art	Durée : 4 heures	Coef : 4	
		page : 4/5	