

DESCRIPTION DU MODELE : JUPE « LOLITA » T.38

- Jupe portefeuille taille basse.
- Bord droit orné d'un volant doublé, bord gauche terminé par un enforme.
- Couture au milieu dos
- Taille terminée par un enforme surpiqué jusqu'au bas de l'ourlet
- Taille resserrée par des pinces.

ON VOUS DONNE :

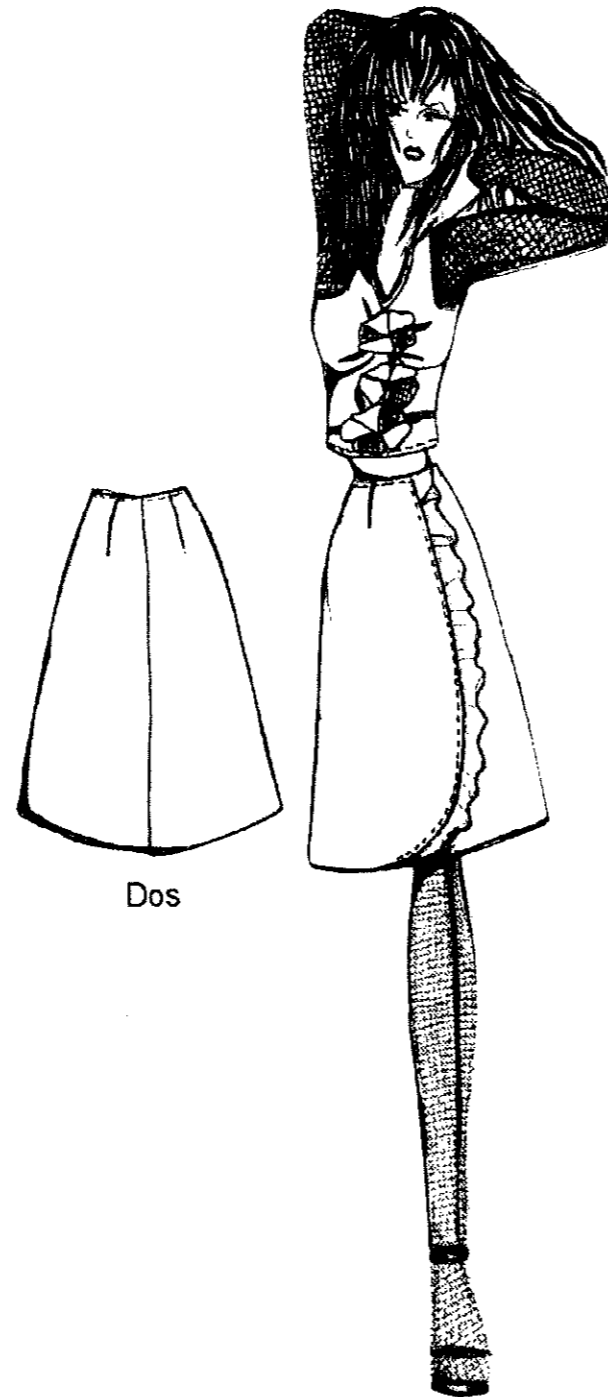
- Le métrage de tissu
- Le métrage de thermocollant
- Le matériel à disposition
- La gamme de fabrication folio 2/3
- Le patron folio 3/3

ON VOUS DEMANDE :

- De couper la jupe suivant le placement de patron folio 1/3
- D'enfiler la piqueuse plate.
- De régler le point (5pts/cm).
- De régler le thermostat du fer.
- De réaliser la jupe en suivant la gamme de fabrication
- De compléter et fixer l'étiquette en bas du milieu dos.

LES VALEURS DE COUTURE :

1 cm	- côtés dos et devant - taille dos et devant - milieu dos - bord devant
1 cm	- taille volant - contour intérieur du volant
1 cm	- enforme taille dos et devant - enforme bord devant (n° 5/6) - enforme côtés dos et devant - parementure devant (contour extérieur)
0.7 cm	- contour extérieur du volant
4 cm	- bas de jupe dos

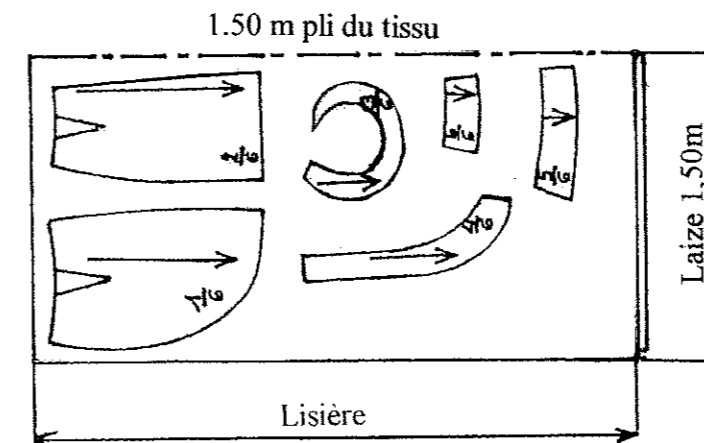


NOMENCLATURE

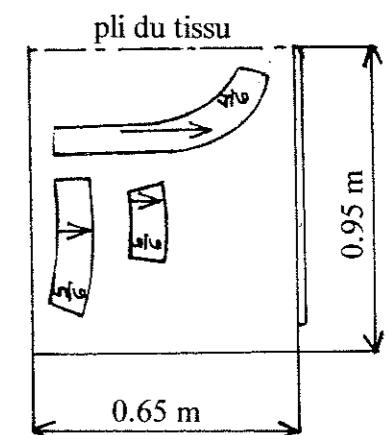
6	1	Enforme taille dos
5	2	Enforme taille devant
4	2	Parementure devant
3	2	Volant (dessus et dessous)
2	2	Dos
1	2	Devant
Rp	Nb	Désignation

Les éléments: 4,5 et 6 seront thermocollés.

PLACEMENT DU PATRON:



Thermocollant



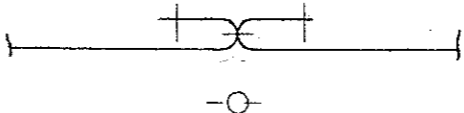
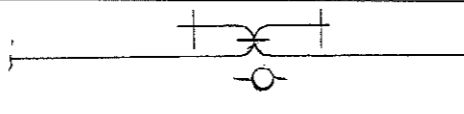
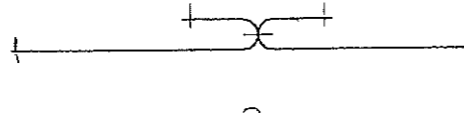
L'EVALUATION PORTERA SUR :

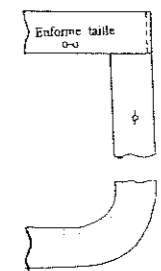
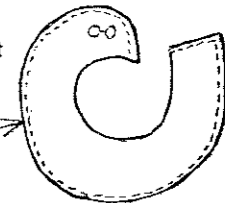
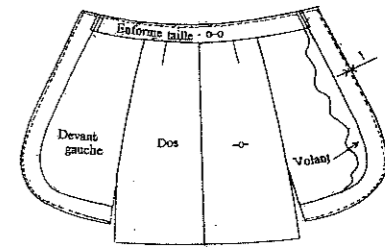
- La conformité du vêtement
- Le soin et la qualité de la réalisation.

Groupement "Est"		Session 2004	Sujet	Tirages
CAP COUTURE FLOU			Code(s) examen(s)	
Épreuve EP1 – Préparation, mise en œuvre, arts appliqués		Durée totale 20 H	Coef : 10	
Sous-épreuve : B – Pratique		Durée : 16 H		Page 1/3

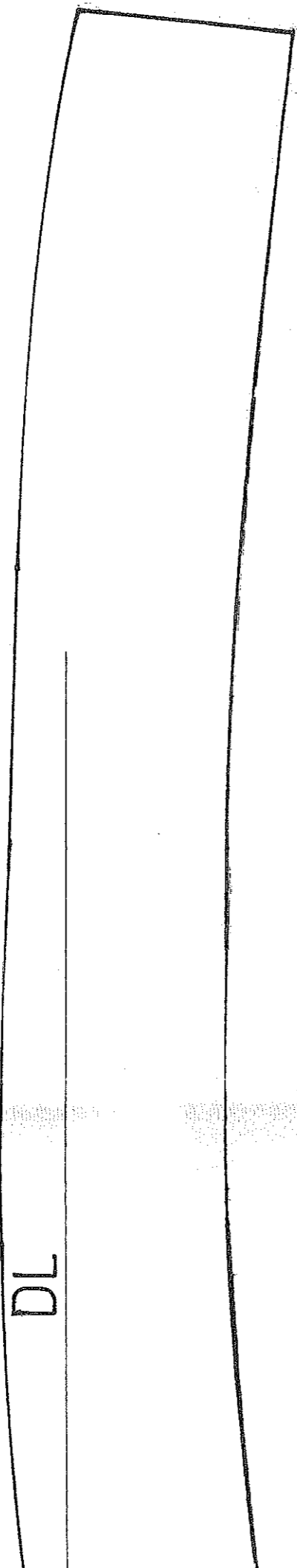
GAMME DE MONTAGE DE LA JUPE "LOLITA"

Nota: Repasser à l'aide d'une patte-mouille sur l'envers délicatement (car lustrage).

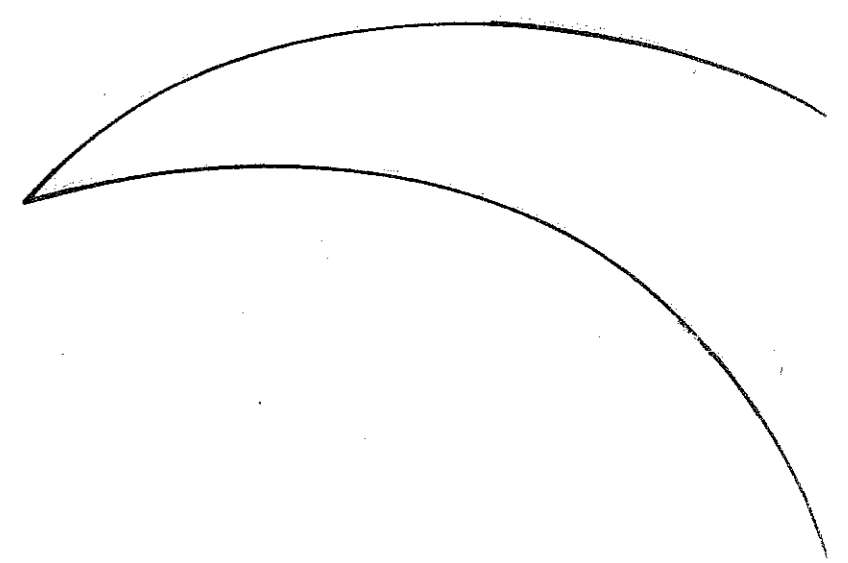
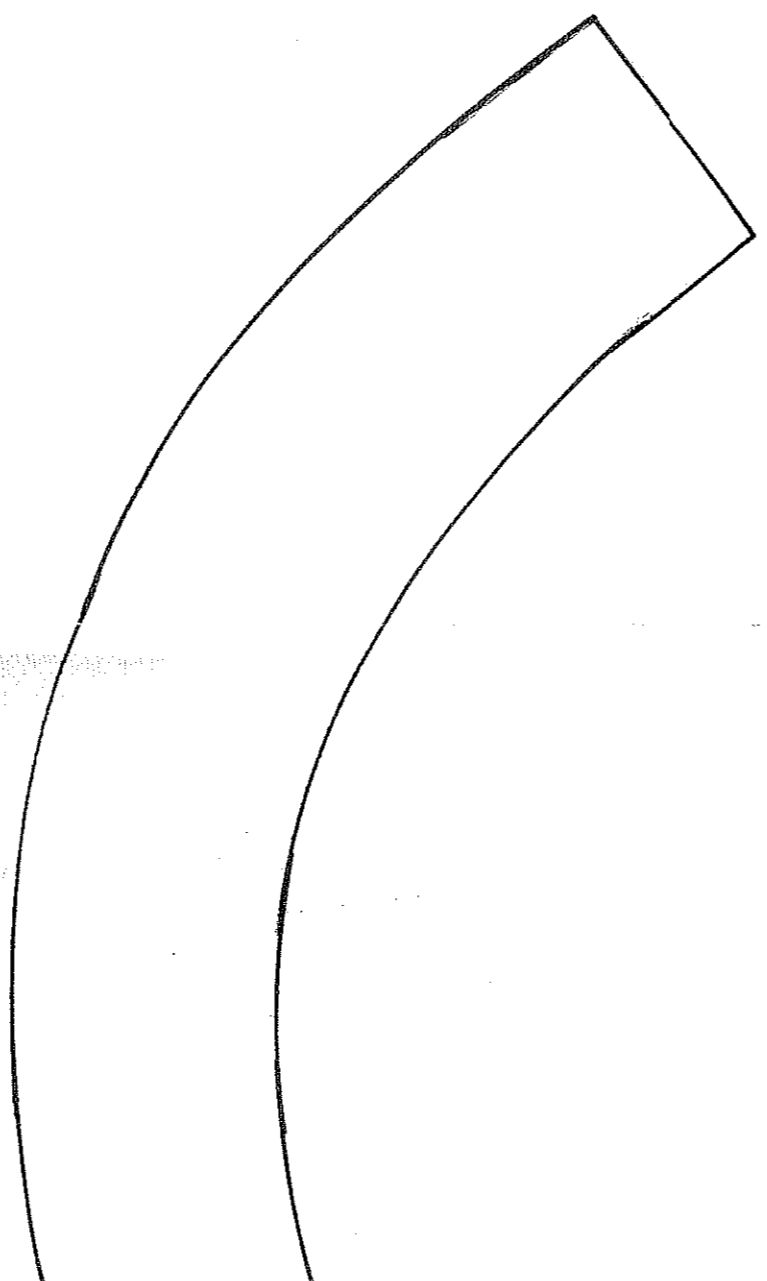
PHASES	N°	OPERATIONS	RENSEIGNEMENTS
Préparation	1	Placer les éléments sur la matière d'oeuvre: Rajouter les valeurs de couture	En respectant le placement de patron Selon le choix du candidat
	2	Marquer les repères du modèle	Selon le choix du candidat
	3	Thermocoller les enformes et les parementures devants	
Réalisation	4	Assembler: -les pinces devant et dos	
	5	Repasser: -les pinces devant et dos	Coucher les pinces vers les milieux
	6	Surjeter: - couture milieu dos - coutures côtés dos et devant - coutures enformes côtés dos et devant	
	7	Assembler: - milieu dos	1 cm
	8	Repasser: - couture milieu dos	
	9	Surjeter: - bas de jupe dos	
	10	Assembler: - côtés dos / devant	En s'arrêtant à 8 cm du bas de jupe
	11	Repasser: - les côtés	 sur 30 cm environ
	12	Assembler: - côtés enformes taille dos / devant	1 cm
	13	Repasser: - côtés enformes taille	
	14	Surjeter: - bas enforme taille	

PHASES	N°	OPERATIONS	RENSEIGNEMENTS
Réalisation	15	Assembler: - enforme bords taille devant / parementure	
	16	Coulisser: - volant	Endroit contre endroit 0.7cm 
	17	Bâtir et repasser: - le volant	
	18	Surpiquer: - bord du volant	Piqûre nervure
	19	Bâtir: - bord volant / devant droit	Commencer à 1 cm de la taille et sortir en biseau au niveau du cran du bas de la jupe.
	20	Assembler: -volant / devant droit	Pré-piqûre à 0,7 cm
	21	Assembler: - parementure + enforme taille / jupe	
	22	Assembler: - côtés (reprise de couture)	
	23	Bâtir: - le contour de la jupe	
	24	Surpiquer: - le contour	D'un bord du volant à l'autre Piqûre nervure
	25	Bâtir: - l'ourlet dos	
	26	Baguer: - l'ourlet	
	27	Fixer: - les enformes taille aux coutures de côté	Point à la main
	28	Repasser: - la jupe	Sans déformer
	29	Compléter l'étiquette et fixer au bas sur le milieu dos de la jupe	

CAP COUTURE FLOU	Session 2004	Sujet	Tirages
Épreuve EP1 – Préparation, mise en œuvre, arts appliqués Sous-épreuve : B – Pratique	page : 2/3	Code(s) examen(s)	



DL



LOLITA

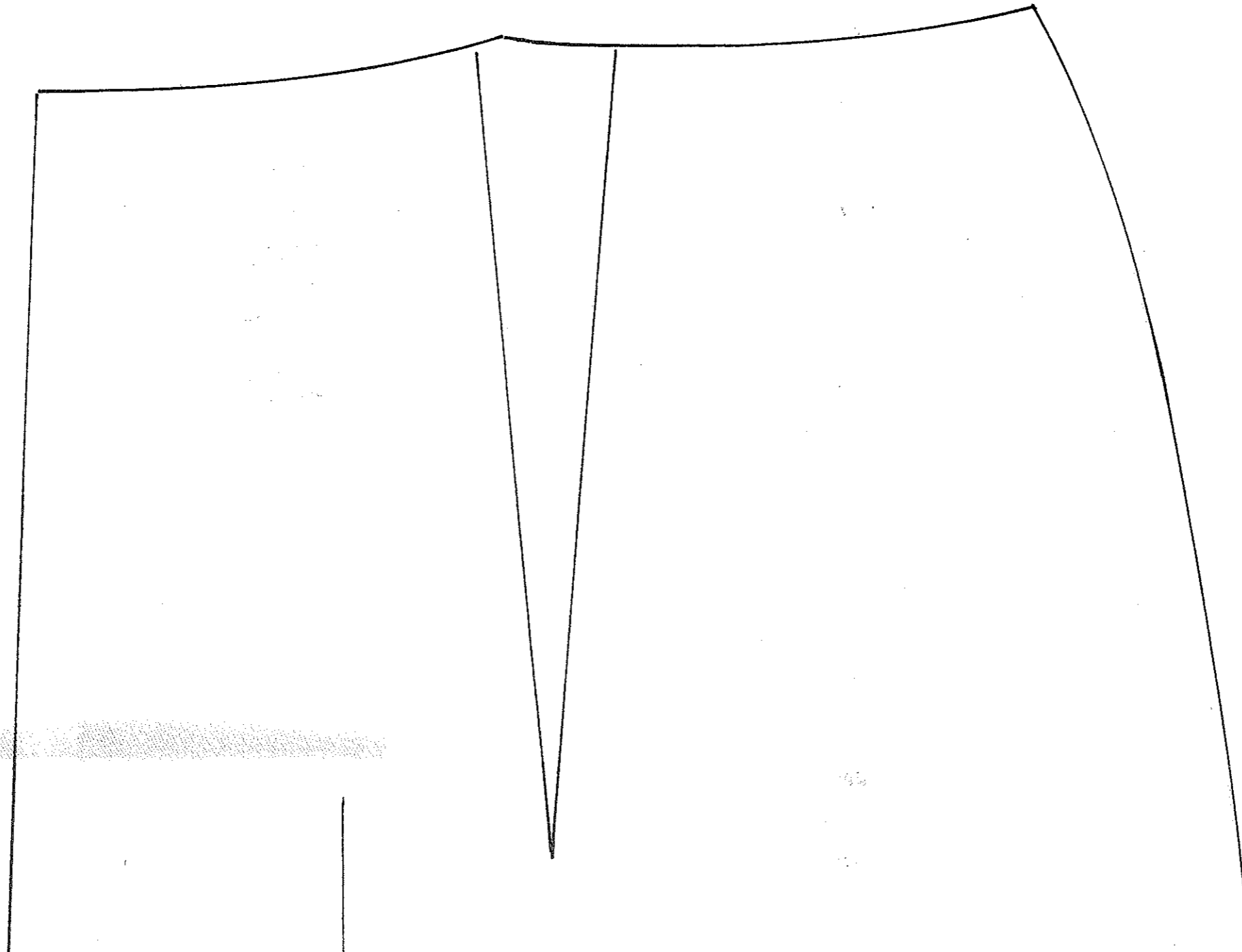
$\frac{3}{6}$

DL

LOLITA

$\frac{6}{6}$

LOLITA



LOLITA

DL

LOLITA

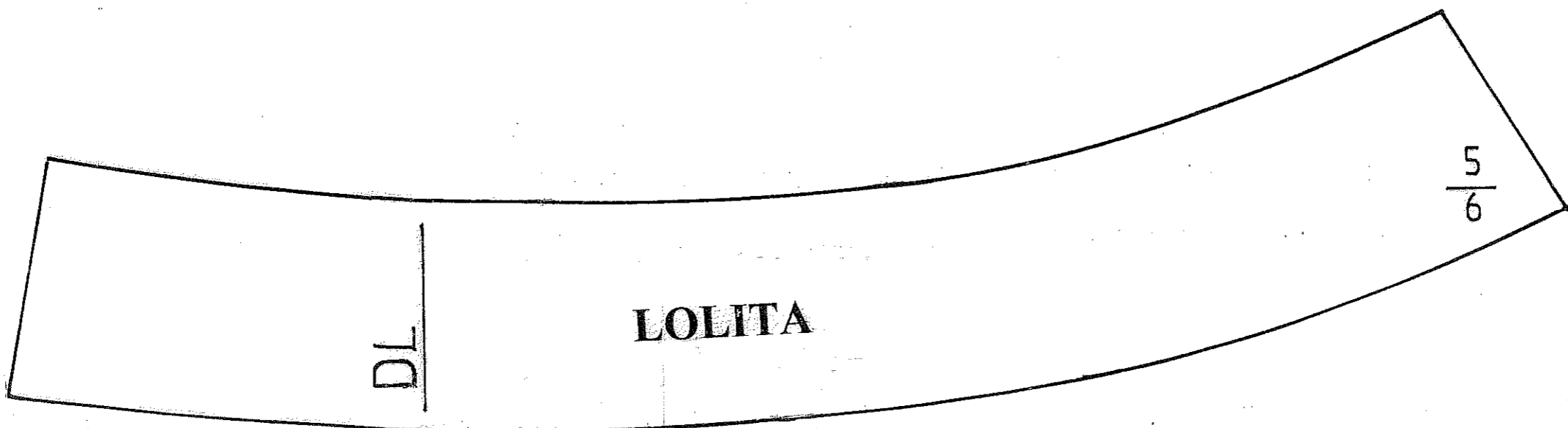
DL

arrêt provisoire
c

$\frac{2}{6}$

CAP COUTURE FLOU	Session 2004	Sujet	Tirages
Épreuve EP1 – Préparation, mise en œuvre, arts appliqués Sous-épreuve : B – Pratique	page : 3/3	Code(s) examen(s)	

DL

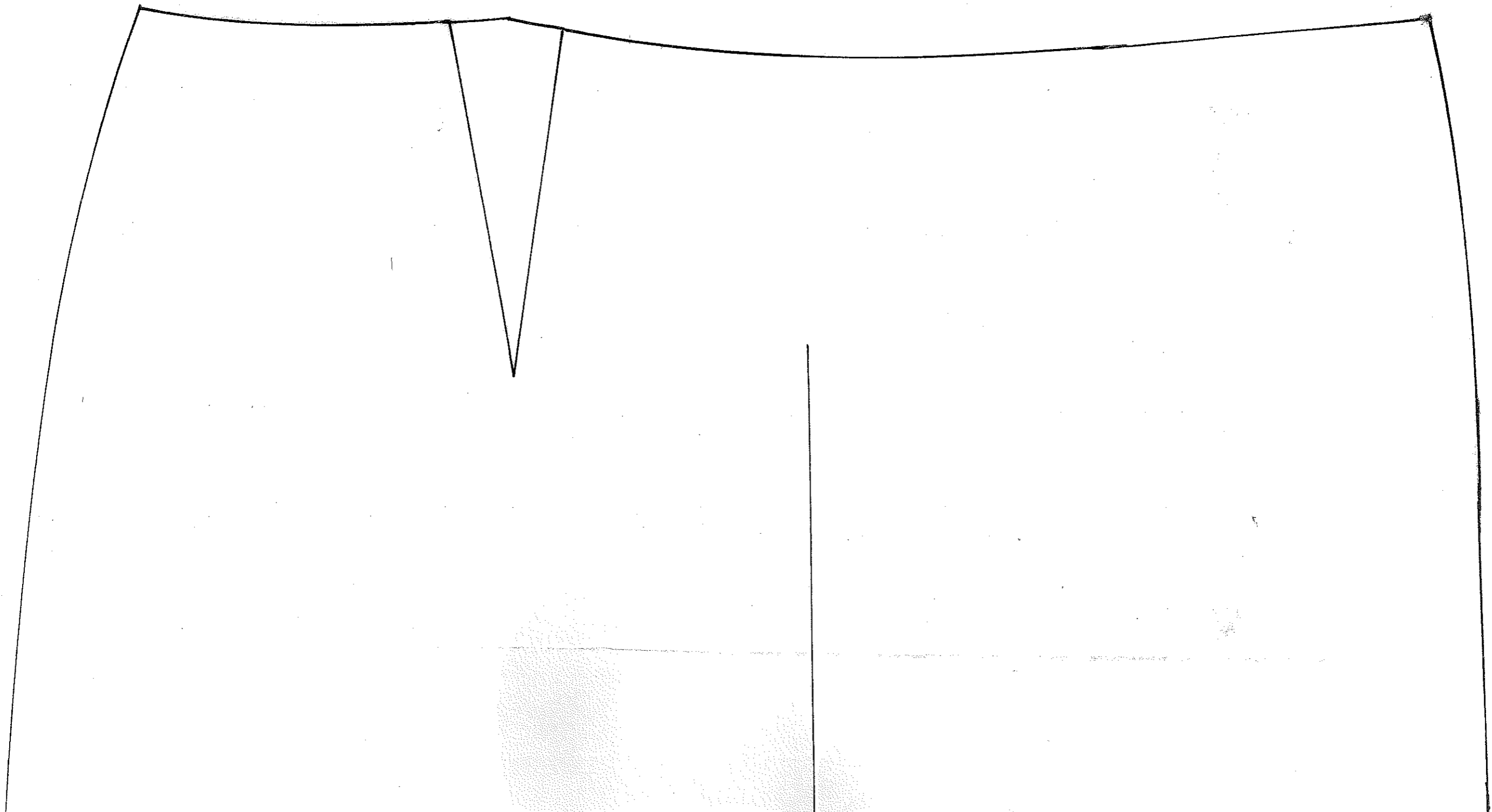


DL

LOLITA

$\frac{5}{6}$

7
+



LOLITA

DL

6	1	Enforme taille dos
5	2	Enforme taille devant
4	2	Parementure devant
3	2	Volant (dessus et dessous)
2	2	Dos
1	2	Devant
Rp	Nb	Désignation

Les éléments: 4,5 et 6 seront thermocollés.

$\frac{1}{6}$

arrêt du volant

la
ure