

Descriptif du modèle :
"PLAGE" T38

Un client vous demande de réaliser le caraco "PLAGE "

- Encolure légèrement dégagée
- Emmanchures arrondies
- Taille soulignée par des pinces devant
- Milieu dos fermé par des lanières.

On vous donne :

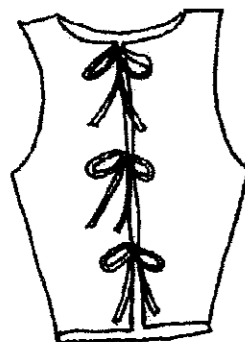
- Les valeurs de couture
- La gamme de fabrication
- La nomenclature
- La bûche du vêtement coupé

On vous demande :

- De contrôler la bûche
- D'enfiler la piqueuse plate
- De régler le point (5pts/cm)
- De régler le thermostat du fer
- De réaliser le caraco "PLAGE" suivant la gamme de fabrication
- De compléter et fixer l'étiquette au bas du milieu dos

Les valeurs de coutures :

VALEURS	ELEMENTS
1cm	Côtés: dos-devant enformes emmanchures Epaules: dos-devant et enformes emmanchures enformes encolure dos et devant
0,7cm	Lanières milieu dos-encolure dos et devant emmanchures dos et devant Enformes: dos-devant encolure milieu dos dos-devant emmanchures
2cm	Bas du vêtement

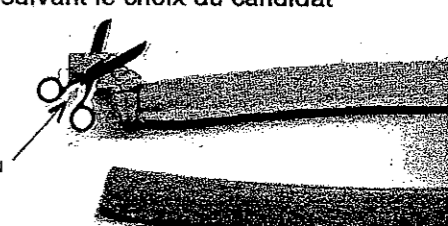


dos

L'évaluation portera sur :

- Le respect du modèle
- La qualité de la réalisation

GAMME DE FABRICATION DU CARACO "PLAGE"

N°	Opérations	Renseignements
1	Assembler les pinces	2 pinces devant .
2	Repasser les pinces	couchées vers les côtés
3	Surjeter les côtés	dos / devant
4	Assembler: les côtés et les épaules les enformes encolures les enformes emmanchures	coutures ouvertes épaules: dos/devant cotés: dos/devant épaules: dos/devant
5	Repasser les coutures	coutures ouvertes
6	Surjeter le bas du vêtement	
7	Surjeter le bord extérieur des enformes	encolure et emmanchures
8	Assembler et retourner les lanières	finition suivant le choix du candidat  couper au ras du noeud
9	Repasser les lanières	
10	Assembler l'enforme encolure/vêtement	en insérant les lanières au milieu du dos suivant les repères, couture vers le bas, couture/couture, épaule/épaule
11	Assembler les enformes emmanchures/vêtement	Couture / couture
12	Cranter, dégamir, retourner et repasser	bâtit en retrait de 1mm vers l'intérieur
13	Assembler bord parementure	coin parementure
14	Retourner le coin parementure et repasser le bas du vêtement	
15	Maintenir par un point les enformes aux coutures d'assemblage	
16	Baguer l'ourlet	
17	Contrôle et repassage final	
18	Compléter et fixer l'étiquette au milieu du dos	

Le repassage s'effectue après chaque opération

NOMENCLATURE:

7	6	lanières
6	2	enformes emmanchure dos
5	2	enformes emmanchure devant
4	2	enformes encolure dos
3	1	enformes encolure devant
2	1	devant
1	2	dos
REP	NB	Désignation

Groupement "Est"		Session 2004	Sujet	Tirages
CAP COUTURE FLOU			Code(s) examen(s)	
Épreuve EP2 – Réalisation d'un produit		Durée : 8 H	Coef : 6	Page 1/1