

CORRIGE

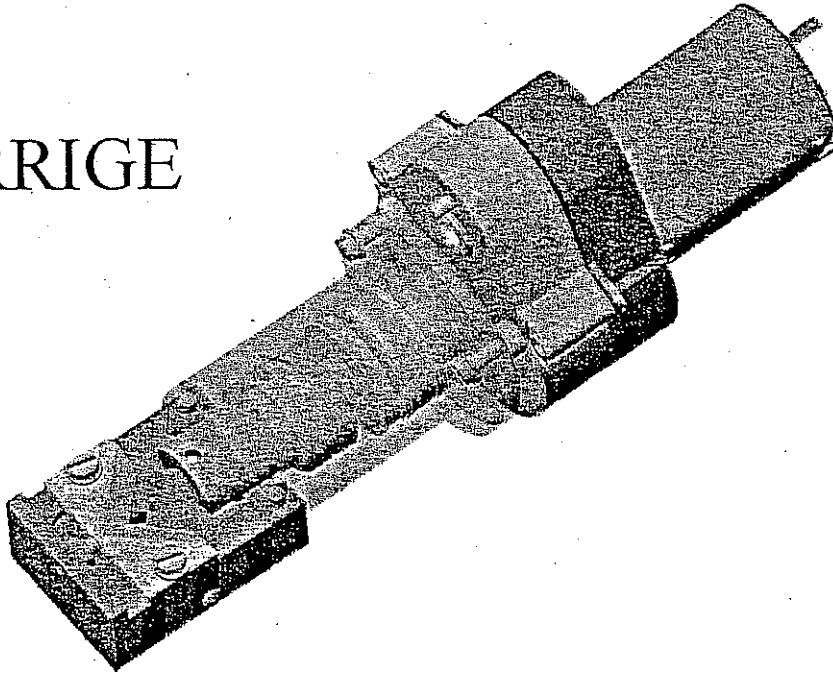
Ces éléments de correction n'ont qu'une valeur indicative. Ils ne peuvent en aucun cas engager la responsabilité des autorités académiques, chaque jury est souverain.

DESTRUCTEUR D'AIGUILLES DESTRUCTEUR D'AIGUILLES

DOSSIER
REPONSE

DESSIN DE CONSTRUCTION

CORRIGE



Contenu du dossier

Feuille 1/2 :

- Etude de la transformation de mouvement entre la Vis Rep 26 et l'Ecrou Rep 23
- Etude de la Vis Rep 26
- Etude de la lame fixe Rep 18

Feuille 2/2 :

- Etude du Corps Rep 15
- Etude de l'adaptmoteur Rep 4

Spécialité	CAP EQUIPEMENT CONNECTIQUE CONTROLE				
Epreuve	SAVOIRS TECHNOLOGIQUES ASSOCIES				
Session 2004	Repère EP 2			Coefficient 5	
GROUPEMENT ACADEMIQUE EST			SUJET		

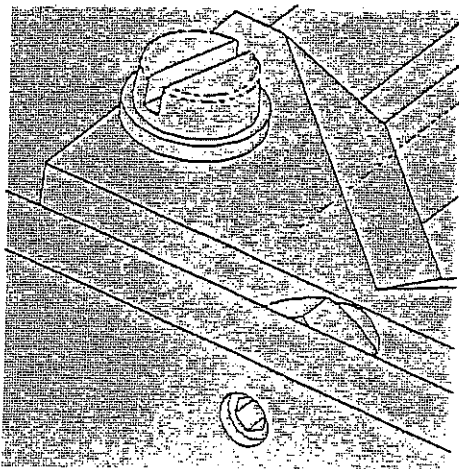
3-

Etude de la lame fixe Rep 18 :

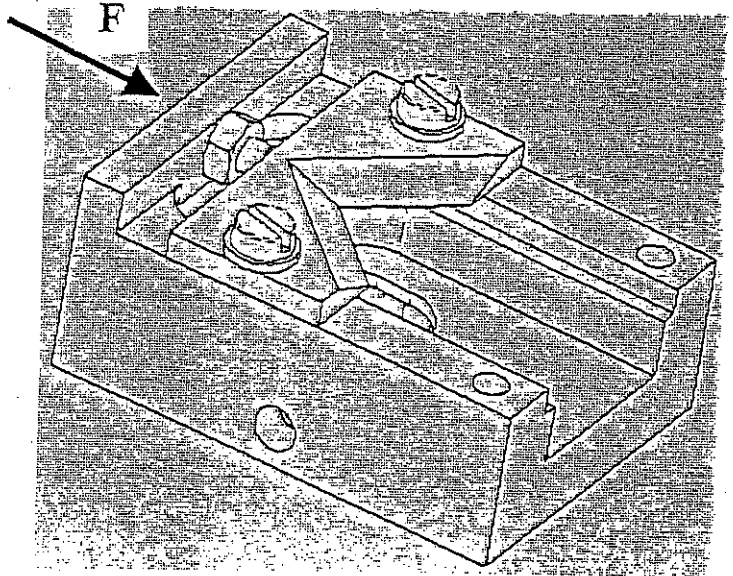
31- Comment peut-on régler la position de la lame fixe Rep 18 ?
Préciser dans l'ordre les opérations à faire :

- 1- Débloquer les vis Rep 14
- 2- Débloquer l'écrou Rep 20
- 3- Régler la vis Rep 19
- 4- Bloquer les vis Rep 14
- 5- Bloquer l'écrou Rep 20

Vue F

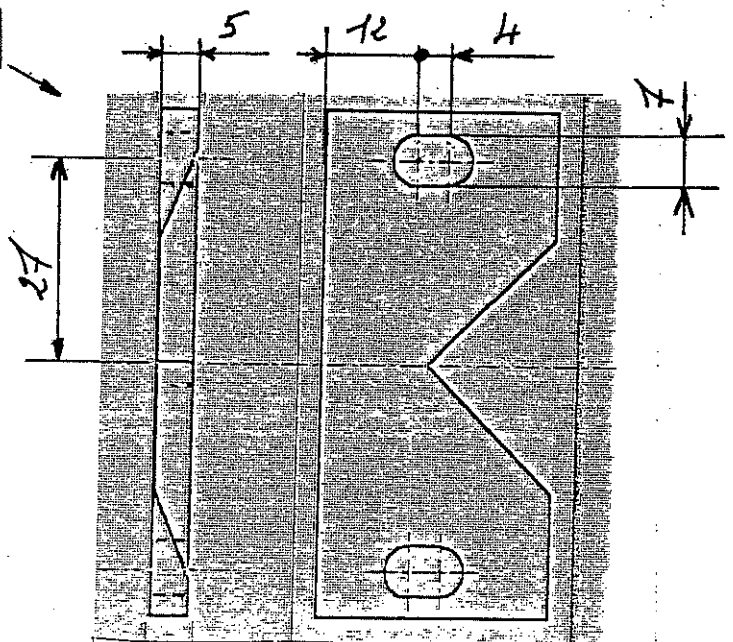
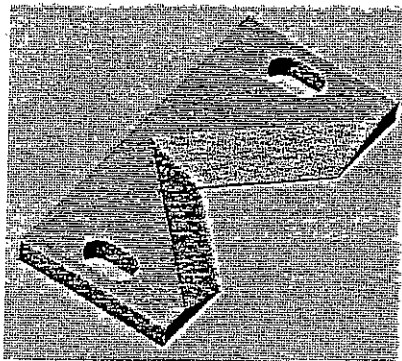


F



32 Coter les dimensions (formes et profondeur) et la position d'un trou oblong :

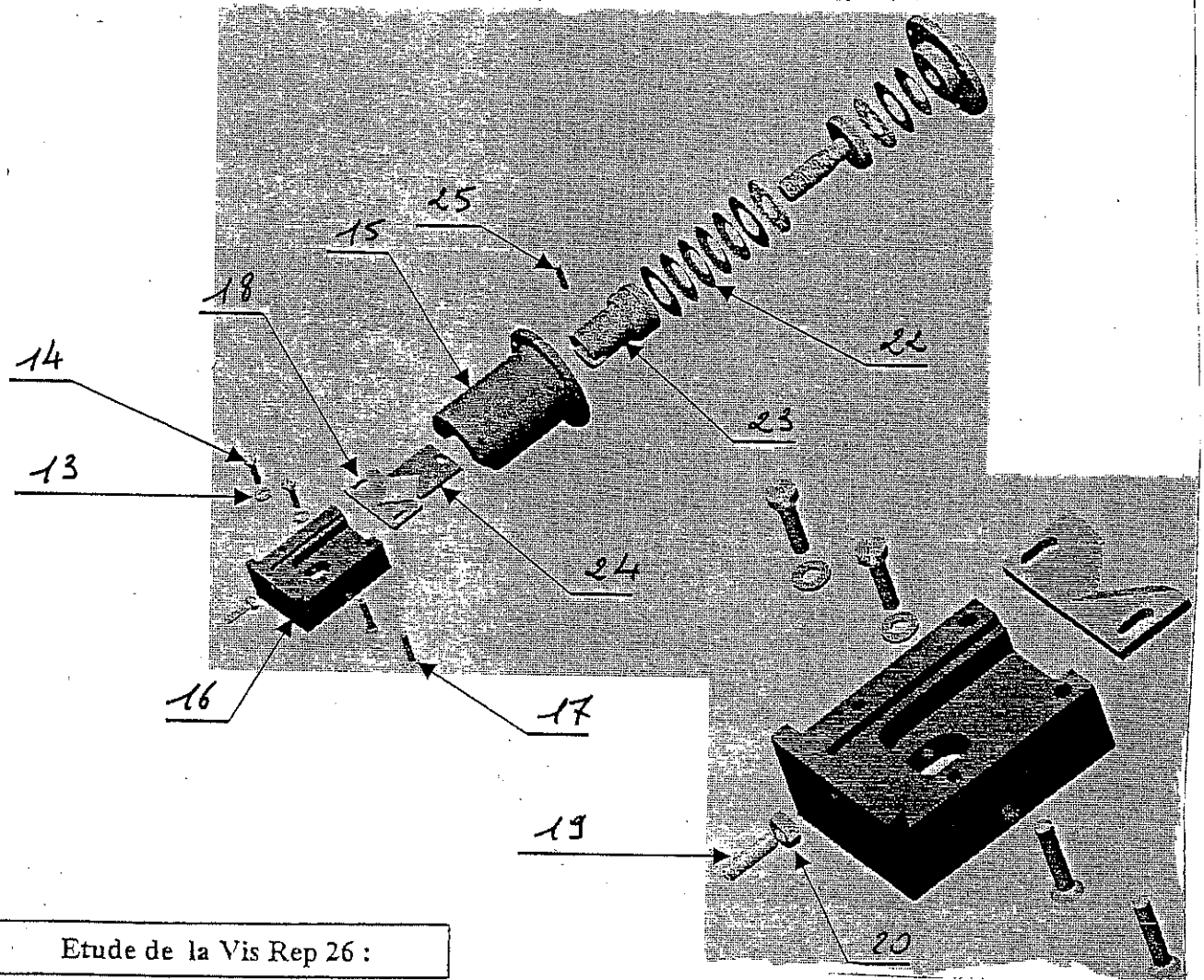
Dessin supposé à l'échelle 1 : 1



GROUPEMENT ACADEMIQUE EST		SESSION	
SPECIALITE CAP EQUIPEMENT CONNECTIQUE CONTRÔLE			
EPREUVE	EP2	Coefficient 5	Feuillet 1/2

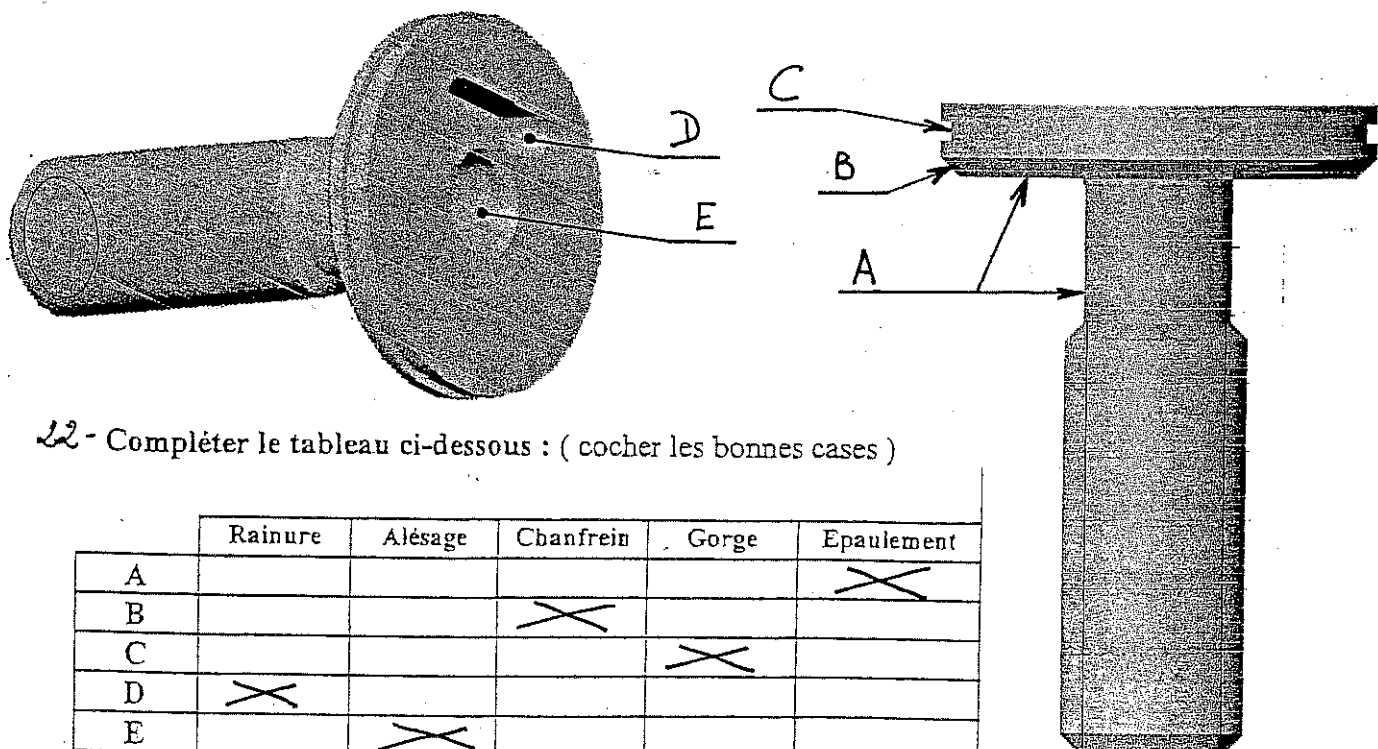
1- Etude de la transformation de mouvement entre la Vis Rep 26 et l'Ecrou Rep 23 :

11- Compléter les repères de la vue éclatée ci-dessous : (utiliser le document DT3)



2- Etude de la Vis Rep 26 :

On donne la vue 3D de la Vis Rep 26 modifiée :



22- Compléter le tableau ci-dessous : (cocher les bonnes cases)

	Rainure	Alésage	Chanfrein	Gorge	Epaulement
A					<input checked="" type="checkbox"/>
B			<input checked="" type="checkbox"/>		
C				<input checked="" type="checkbox"/>	
D	<input checked="" type="checkbox"/>				
E		<input checked="" type="checkbox"/>			

4- Etude du Corps Rep 15 :

41- La matière utilisée pour réaliser le Corps Rep 15 est désignée par : EN AW-2017

- Quel est le métal de base de ce matériau ?

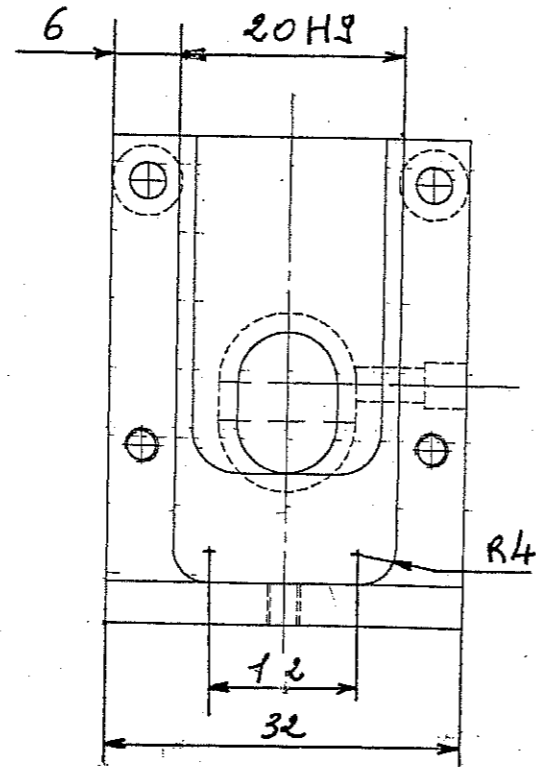
Alliage d'aluminium

Alliage de cuivre

Matière plastique

Entourez la bonne réponse

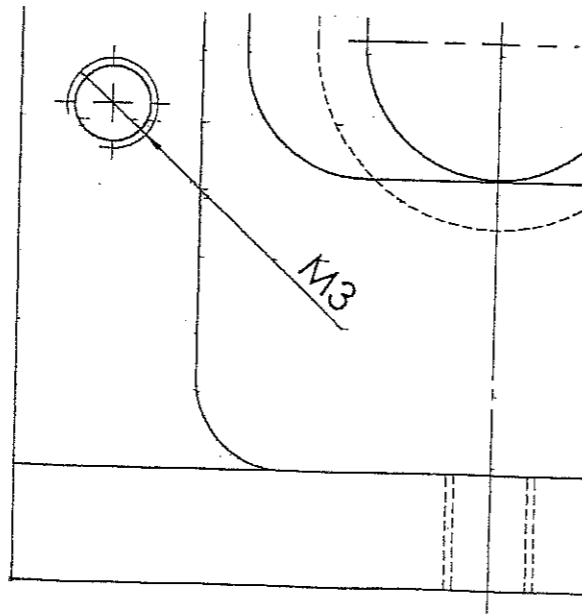
42- A l'aide du document DT5, indiquer les 4 cotes manquantes sur la vue ci-contre :



43- Expliquer la cotation suivante :

M: taraudage filet métrique

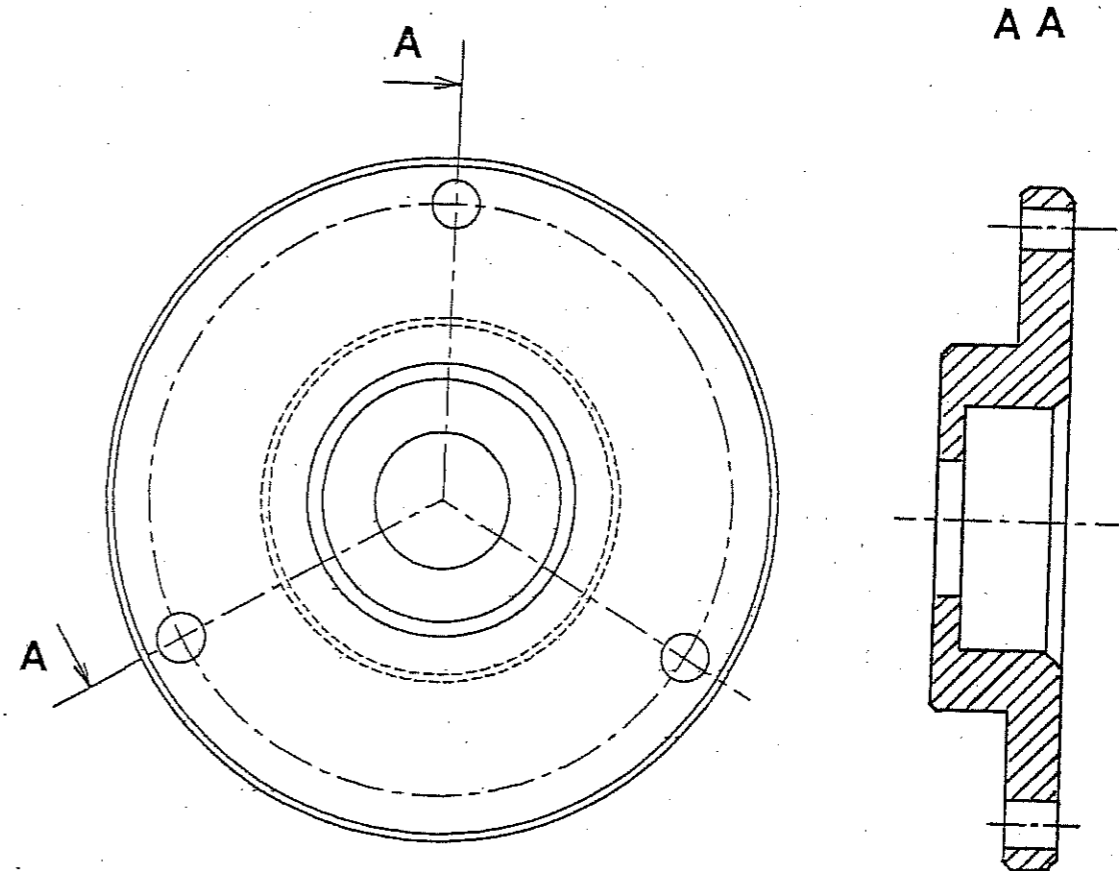
3: \varnothing nominal



5- Etude de l'adaptmoteur 4

En utilisant le dessin de définition feuillet 5/5, complétez le dessin de l'adaptmoteur 4 en vue de gauche coupe AA sur la mise en page ci-dessous.

Ne pas représenter les traits cachés

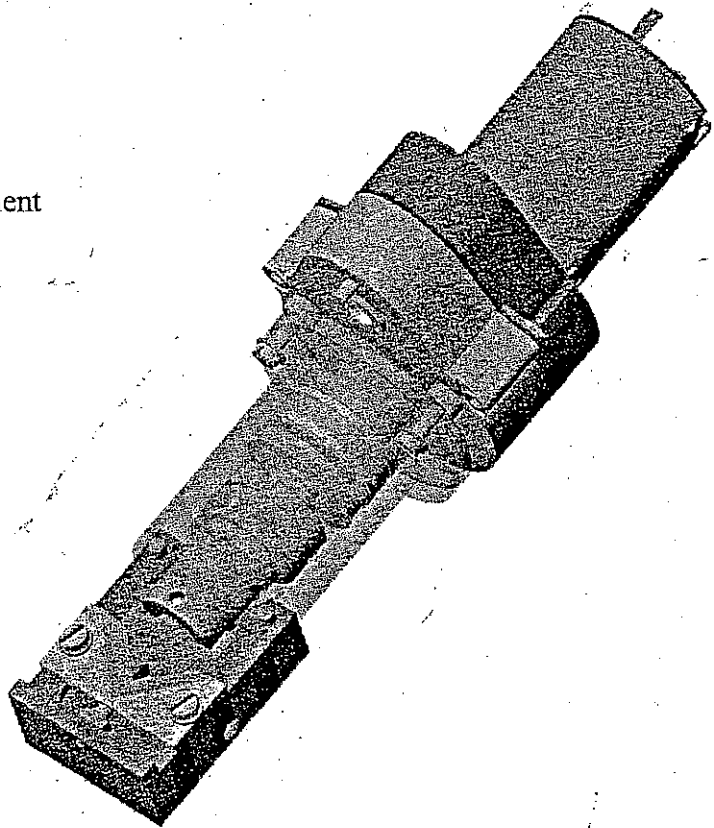


GROUPEMENT ACADEMIQUE EST SESSION			
SPECIALITE CAP EQUIPEMENT CONNECTIQUE CONTRÔLE			
EPREUVE EP2	Coefficient 5		Feuillet 2/2

DESTRUCTEUR D'AIGUILLES DESTRUCTEUR D'AIGUILLES

BAREME DE CORRECTION

- 1- Etude de la transformation de mouvement
entre la vis Rep 26 et l'écrou Rep 23
11- 2.5 pts
- 2- Etude de la vis Rep 26
22- 2.5 pts
- 3- Etude de la lame fixe Rep 18
31- 2.5 pts
32- 2.5 pts
- 4- Etude du corps Rep 15
41- 0.5 pt
42- 2.5 pts
44- 0.5 pt
45- 0.5 pt
46- 0.5 pt
47- 0.5 pt
- 5- Etude de l'adaptmoteur 4
Dessin 5 pts



Total sur /20

Spécialité		CAP EQUIPEMENT CONNECTIQUE CONTROLE			
Epreuve		SAVOIRS TECHNOLOGIQUES ASSOCIES			
Session 2004	Repère EP 2			Coefficient 5	11
GROUPEMENT ACADEMIQUE EST			SUJET		