

À l'occasion d'animations musicales l'été dans un parc, on vous demande :

- 2 décors de bannière en couleur, à suspendre dans les arbres, qui évoqueront les thèmes de la musique et de la nature.
- D'autre part, les festivités seront signalées à l'entrée du parc par un panneau de format carré sur lequel figurera une composition comprenant le texte : l'été des jardins. ainsi que la reprise de motifs déjà créés pour les bannières.

Pour réaliser ces compositions, vous pourrez vous inspirer librement de la documentation et des typographies.

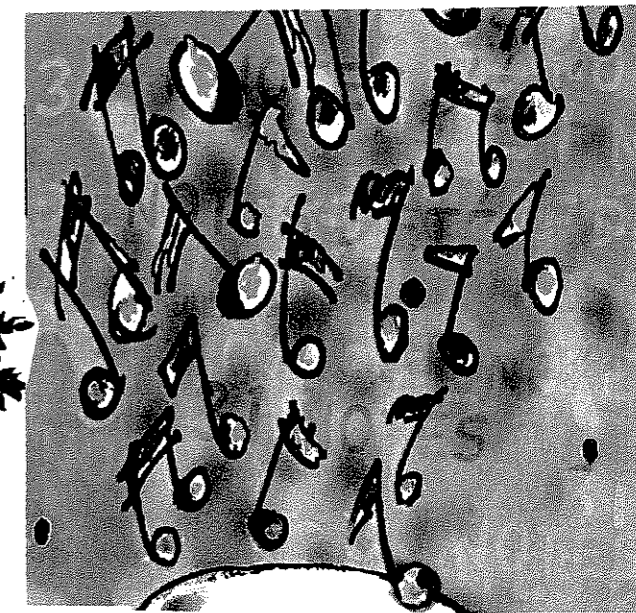
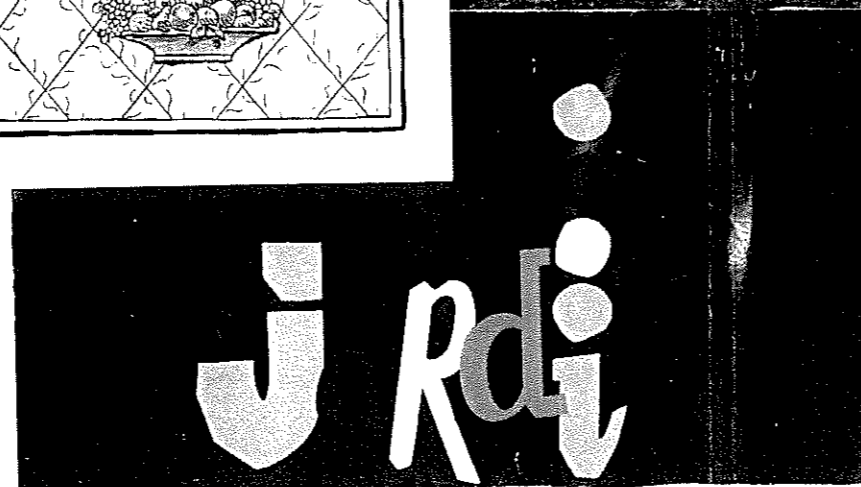
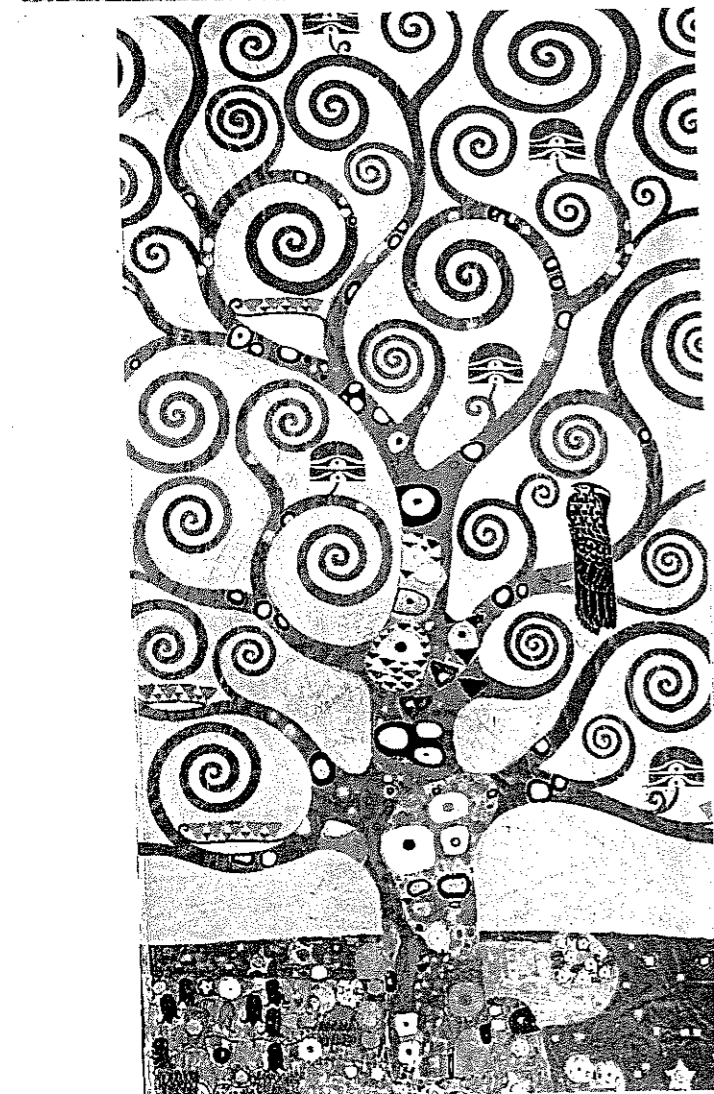
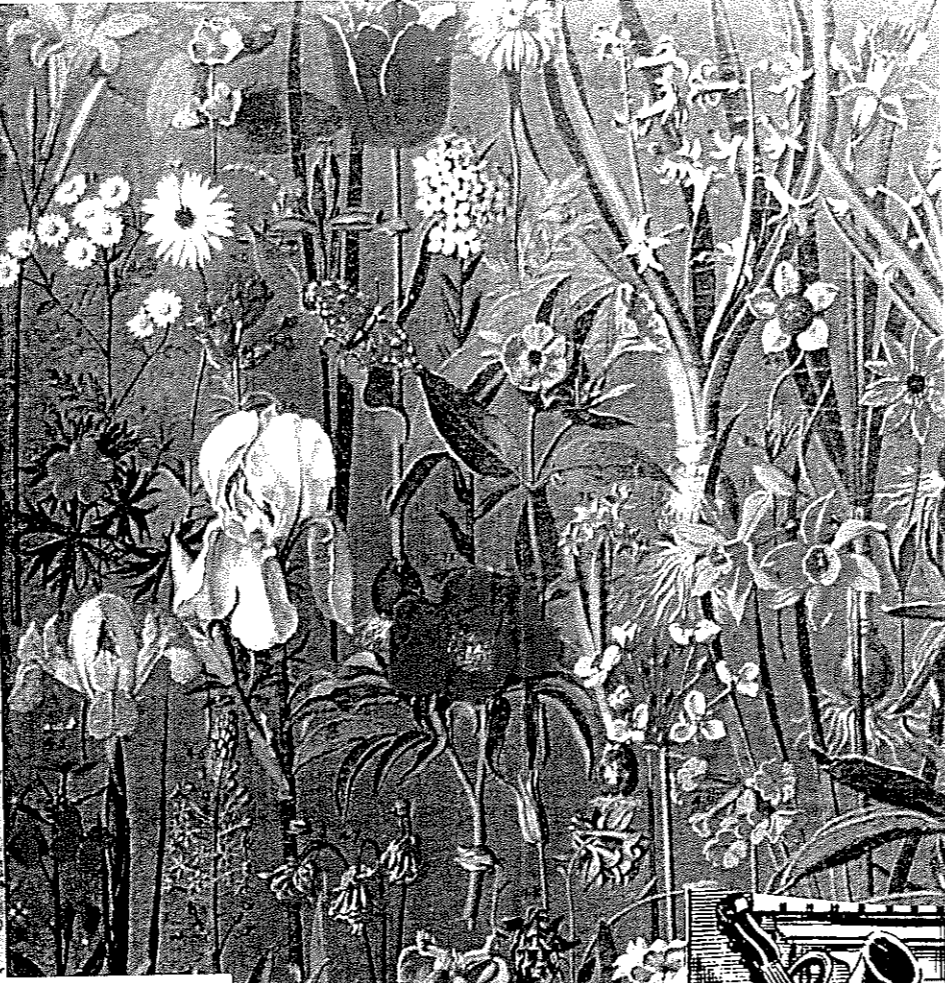
L'ensemble des 3 projets sera mis au net en couleur dans la technique de votre choix\* sur la feuille pré-imprimée (4/4)  
\* sauf technique à séchage lent.

#### Critères dévaluation

- Le respect des consignes.
- Pour les bannières : diversité des 2 propositions.
- Pour le panneau carré : lisibilité du texte et dimension poétique de la proposition.
- Pour l'ensemble du projet : unité de style des 3 projets.
- Qualité d'exécution.

*l'été des jardins*  
*l'été des jardins*  
**l'été des jardins**  
*l'été des jardins*  
**l'été des jardins**  
*l'été des jardins*  
**l'été des jardins**  
*l'été des jardins*  
*l'été des jardins*

Groupement "Est"	Session 2004	Sujet	Tirages
C.A.P AGENT D'EXECUTION GRAPHISTE DECORATEUR		Code(s) examen(s) 32219	
Épreuve : EP1 art appliqué	Durée totale : 4H00	Coef : 3	
		page : 1/4	R 74



Groupement "Est"	Session 2004	Sujet	Tirages COULEUR LASER
C.A.P AGENT D'EXECUTION GRAPHISTE DECORATEUR		Code(s) examen(s) 32219	R 74
Épreuve : EP1 art appliqué	Durée totale : 4H00	Coef : 3 page : 2/4	