

Académie de Lyon	Session 2004	Code(s) examen(s)	Tirages
Sujet CAP COIFFURE		33605	A L R
Épreuve : EP1 : Sciences et technologies appliquées à la profession			
Coefficient : 4	Durée : 2 heures	Feuillet : 1/13	

**Actuellement en activité à la S.A.R.L " 1, 2, 3 – Coiffure ",
Vous venez d'accueillir Mademoiselle Emma PERRY pour réaliser
une coloration suivie d'une coupe.**

Académie de Lyon		Session 2004	Code(s) examen(s)	Tirages
Sujet CAP COIFFURE			33605	A L R
Épreuve : EP1 : Sciences et technologies appliquées à la profession				
Coefficient : 4	Durée : 2 heures	Feuillet : 2/13		

BIOLOGIE GENERALE ET BIOLOGIE APPLIQUEE (30 points)

Lors du diagnostic du cuir chevelu, votre cliente vous annonce qu'elle souffre de psoriasis chronique mais que sa dernière poussée remonte à 6 mois.

1. ANOMALIES ET AFFECTIONS

1.1. Indiquer deux signes cliniques ou manifestations visibles vous permettant d'identifier le psoriasis.

.....
.....
.....
.....

1.2 Citer quatre autres affections ou anomalies du cuir chevelu.

.....
.....
.....
.....

1.3 Associer les noms des anomalies du cheveu citées ci-dessous aux définitions correspondantes : le monilethrix, le pili annulati, la canitie, le trichoptilose

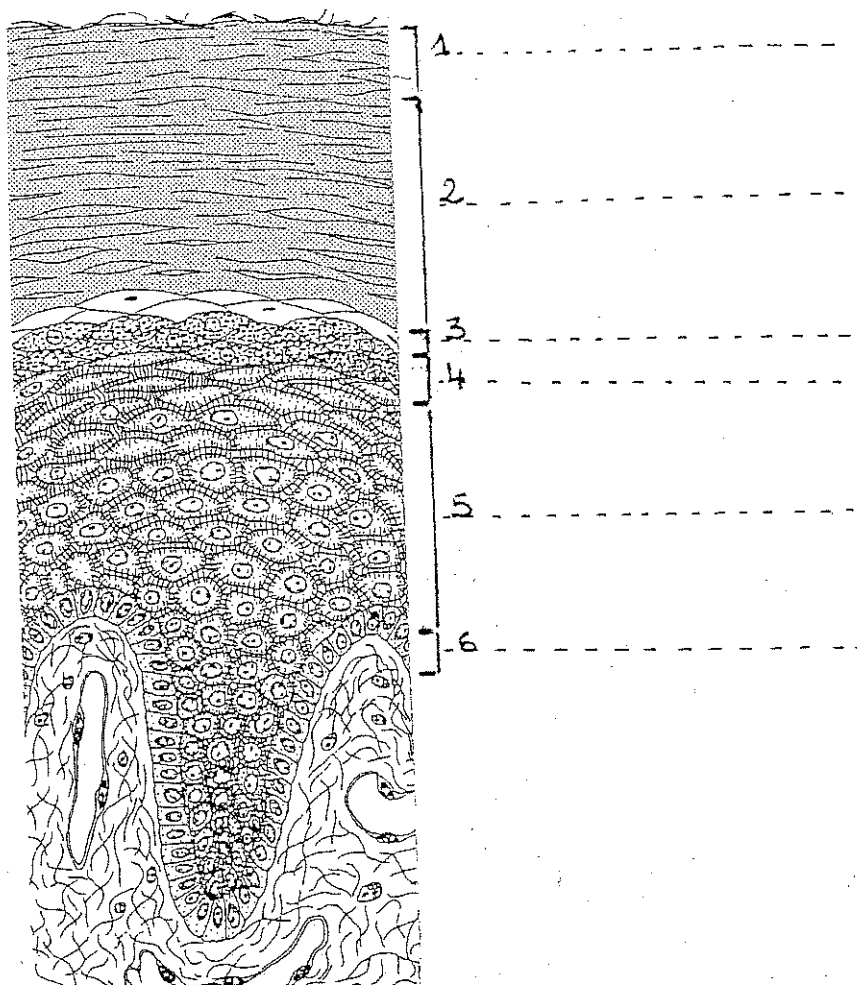
- *: cheveu en chapelet présentant sur la tige des étranglements suivis de renflements.
- *: cheveu fourchu dont la pointe se sépare en deux ou plusieurs branches.
- *: cheveu présentant sur la tige une alternance d'anneaux pigmentés et non pigmentés.
- *: blanchiment du cheveu lié à une déficience de l'activité mélanocytaire.

Académie de Lyon		Session 2004	Code(s) examen(s)	Tirages	
Sujet CAP COIFFURE			33605	A	
				L	
Épreuve : EP1 : Sciences et technologies appliquées à la profession				R	
Coefficient : 4	Durée : 2 heures	Feuillet : 3/13			

Le psoriasis étant lié à l'épiderme, il est très important de connaître ce domaine pour en parler avec Mademoiselle PERRY.

2. L'EPIDERME

2.1 Identifier les différentes couches de l'épiderme en légendant le schéma ci-dessous.



Académie de Lyon		Session 2004		Code(s) examen(s)		Tirages	
Sujet CAP COIFFURE				33605		A	
Épreuve : EP1 : Sciences et technologies appliquées à la profession						L	
Coefficient : 4		Durée : 2 heures		Feuillet : 4/13		R	

2.2 Nommer les 3 types de cellules que l'on trouve dans l'épiderme et donner leurs fonctions respectives

.....

.....

.....

.....

.....

.....

.....

.....

.....

.....

.....

.....

.....

.....

.....

.....

.....

.....

.....

.....

.....

.....

2.3 Définir le processus de la kératinisation.

.....

.....

.....

.....

.....

2.4 Citer 2 couches fortement kératinisées.

.....

.....

2.5 L'épiderme est recouvert du film cutané de surface.
Indiquer trois rôles joués par ce film.

.....

.....

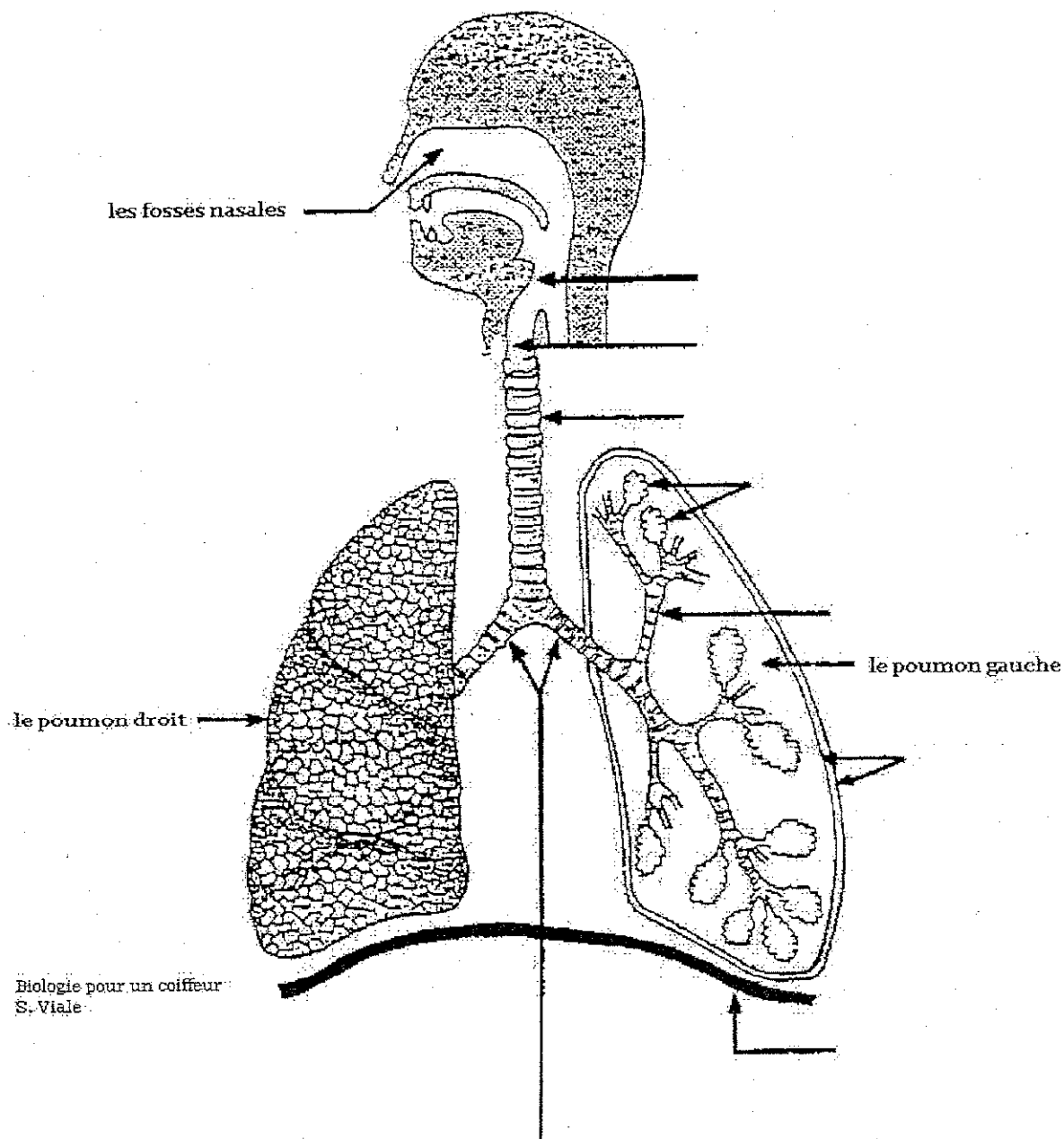
.....

Académie de Lyon	Session 2004	Code(s) examen(s)	Tirages
Sujet CAP COIFFURE		33605	A
Épreuve : EP1 : Sciences et technologies appliquées à la profession			L
Coefficient : 4	Durée : 2 heures	Feuillet : 5/13	R

L'inhalation de produits chimiques peut provoquer des troubles respiratoires.

3. L'APPAREIL RESPIRATOIRE

3.1 Annoter le schéma ci-dessous.



Académie de Lyon		Session 2004	Code(s) examen(s)	Tirages
Sujet CAP COIFFURE			33605	A
Épreuve : EP1 : Sciences et technologies appliquées à la profession				L
Coefficient : 4	Durée : 2 heures	Feuillet : 6/13		R

3.2 Nommer les gaz qui interviennent dans les échanges gazeux.

.....

.....

.....

3.3 Indiquer précisément le lieu où les échanges gazeux s'effectuent.

.....

.....

.....

3.4 Donner le rôle des fosses nasales dans l'appareil respiratoire (2 réponses souhaitées)

.....

.....

.....

.....

3.5 Nommer 2 produits ou substances, utilisés en coiffure, qui peuvent provoquer des troubles respiratoires

.....

.....

.....

.....

Académie de Lyon		Session 2004	Code(s) examen(s)	Tirages
Sujet CAP COIFFURE			33605	A L R
Épreuve : EP1 : Sciences et technologies appliquées à la profession				
Coefficient : 4	Durée : 2 heures	Feuillet : 8/13		

La colorimétrie a un rôle important en coloration. Aussi, tout coiffeur réalisant ce service doit la connaître.

2.LA COLORIMETRIE

2.1 Citer les couleurs primaires ou fondamentales.

.....

.....

.....

.....

.....

.....

2.2 Citer les couleurs secondaires ou complémentaires.

.....

.....

.....

.....

2.3 Citer les lois de colorimétrie et les illustrer d'un exemple

.....

.....

.....

-Exemple :

.....

.....

.....

- Exemple :

Académie de Lyon		Session 2004	Code(s) examen(s)	Tirages
Sujet CAP COIFFURE			33605	A L R
Épreuve : EP1 : Sciences et technologies appliquées à la profession				
Coefficient : 4	Durée : 2 heures	Feuillet : 9/13		

Après avoir réaliser le mordantage, vous procédez à la coloration d'oxydation.

3.LA COLORATION D'OXYDATION

3.1 Melle PERRY a opté pour un 7,43. Identifier cette coloration.

7,43 =

3.2 Votre cliente vous informe que sa coloration a tendance à virer au vert. Désigner le reflet que vous devez rajouter à votre mélange colorant pour éviter cela.

.....
.....
.....
.....

3.3 Vous avez préparé votre coloration avec un oxydant à 20 volumes. Expliquer la signification du terme " oxydant à 20 volumes ".

.....
.....
.....
.....
.....

3.4 Certaines marques utilisent le pourcentage pour le titrage des oxydants. Compléter le tableau ci-dessous en notant les équivalences.

Oxydant exprimé en volumes	Oxydant exprimé en %
10	
20	
30	
40	

Académie de Lyon		Session 2004	Code(s) examen(s)	Tirages
Sujet CAP COIFFURE			33605	A L R
Épreuve : EP1 : Sciences et technologies appliquées à la profession				
Coefficient : 4	Durée : 2 heures	Feuillet : 10/13		

3.5 Sur l'emballage de colorant d'oxydation sont inscrits les principaux composants et leurs rôles respectifs .
Le tableau ci-dessous présente partiellement ces informations, le compléter.

COMPOSANTS		ROLES
Précurseurs de couleur (bases et coupleurs)	Exemples : - -	- apportent les fonds des nuances et orientent les reflets
Base ou Alcalisant	Exemple : -	- -
Antioxydant	-Acide Thioglycolique	-
.....	- gel ou - crème ou -émulsion	- Favorise l'application du produit colorant - Protège le cheveu

3.6 Votre colorant contient de l'acide thioglycolique. Ecrire sa formule chimique.

.....

3.7 Citer un autre produit, utilisé en coiffure, contenant également cet acide thioglycolique.

.....

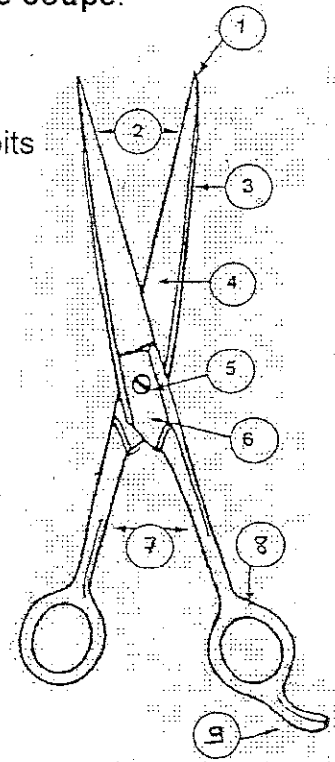
Université de Lyon		Session 2004	Code(s) examen(s)	Tirages	
Thème : CAP COIFFURE			33605	A	
Niveau : EP1 : Sciences et technologies appliquées à la profession				L	
Coefficient : 4	Durée : 2 heures	Feuillelet : 11/13		R	

Après avoir rincé la coloration de votre cliente, vous réalisez une coupe.

4. LES CISEAUX

4.1 Légendez les différentes parties d'une paire de ciseaux droits en complétant le tableau ci-dessous :

1	
2	
3	
4	
5	
6	
7	
8	
9	



Document pédagogique

4.2. Citer 3 autres types de ciseaux pouvant être utilisés en coiffure et indiquer leurs fonctions ou utilisations respectives.

.....

.....

.....

4.3 Indiquer trois gestes à réaliser entre chaque client pour l'hygiène de vos ciseaux.

.....





.....

.....

Académie de Lyon		Session 2004	Code(s) examen(s)	Tirages
Sujet CAP COIFFURE			33605	A L R
Épreuve : EP1 : Sciences et technologies appliquées à la profession				
Coefficient : 4	Durée : 2 heures	Feuillet : 12/13		

**CONNAISSANCE DES MILIEUX DE TRAVAIL ET/OU VENTE
(20 points))**

1. Lors de son dernier passage, votre représentant vous a donné un nouveau colorant.
Ce dernier fait partie des directs ou semi-permanents.
Identifier et nommer les différents logos, sigles ou intitulés que l'on trouve sur l'emballage de celui-ci

	
	
	
75 ml	
Made in France	
Lot: 66 F256 P	
A utiliser avant mai 2005	
	
EMB: 88105	
A manipuler avec soin, porter des gants, risque de taches.	
Colorants, solvants, tensio-actifs, parfum, eau	
Colorant direct Châtain havane	

Académie de Lyon	Session 2004	Code(s) examen(s)	Tirages
Sujet CAP COIFFURE		33605	A
Épreuve : EP1 : Sciences et technologies appliquées à la profession			L
Coefficient : 4	Durée : 2 heures	Feuillet : 13/13	R

2. Enoncer 5 arguments pour vendre le service coloration directe ou semi-permanente en salon.

.....

.....

.....

.....

.....

3. La lumière peut être gênante pour conserver les produits. Indiquer deux autres facteurs importants pour la conservation.

.....

.....

4. L'entreprise dans laquelle vous travaillez a opté pour être en S.A.R.L. Donner la signification de chacune de ces lettres.

- S :
- A :
- R :
- L :

5. Nommer deux autres structures juridiques possibles pour une entreprise.

.....

.....

6. Votre salon de coiffure effectue lui-même le lavage des serviettes et peignoirs. Les serviettes sont lavées à 60°C. Justifier cette température.

.....

.....

.....

.....

.....

.....

7. L'hygiène du linge est soumis à la réglementation du 3 août 1955. Citer deux autres points de cette réglementation.

.....

.....