

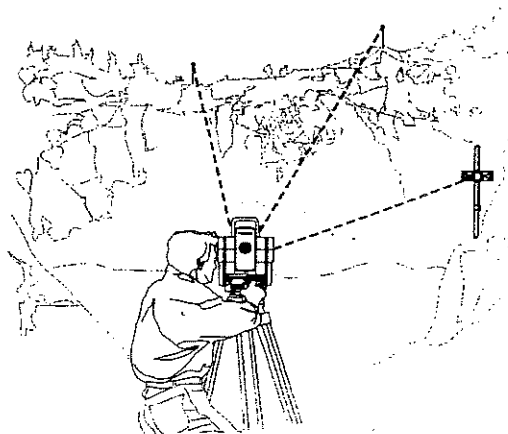
BREVET D'ETUDES PROFESSIONNELLES
TECHNIQUES DU GEOMETRE ET DE LA TOPOGRAPHIE

EPREUVE : EP1

2ème ACTIVITE : TRAITEMENT DES DONNEES

PARTIE D.A.O.

DOSSIER TECHNIQUE



SESSION 2004

N°	Documents
DT 4	CROQUIS DE TERRAIN

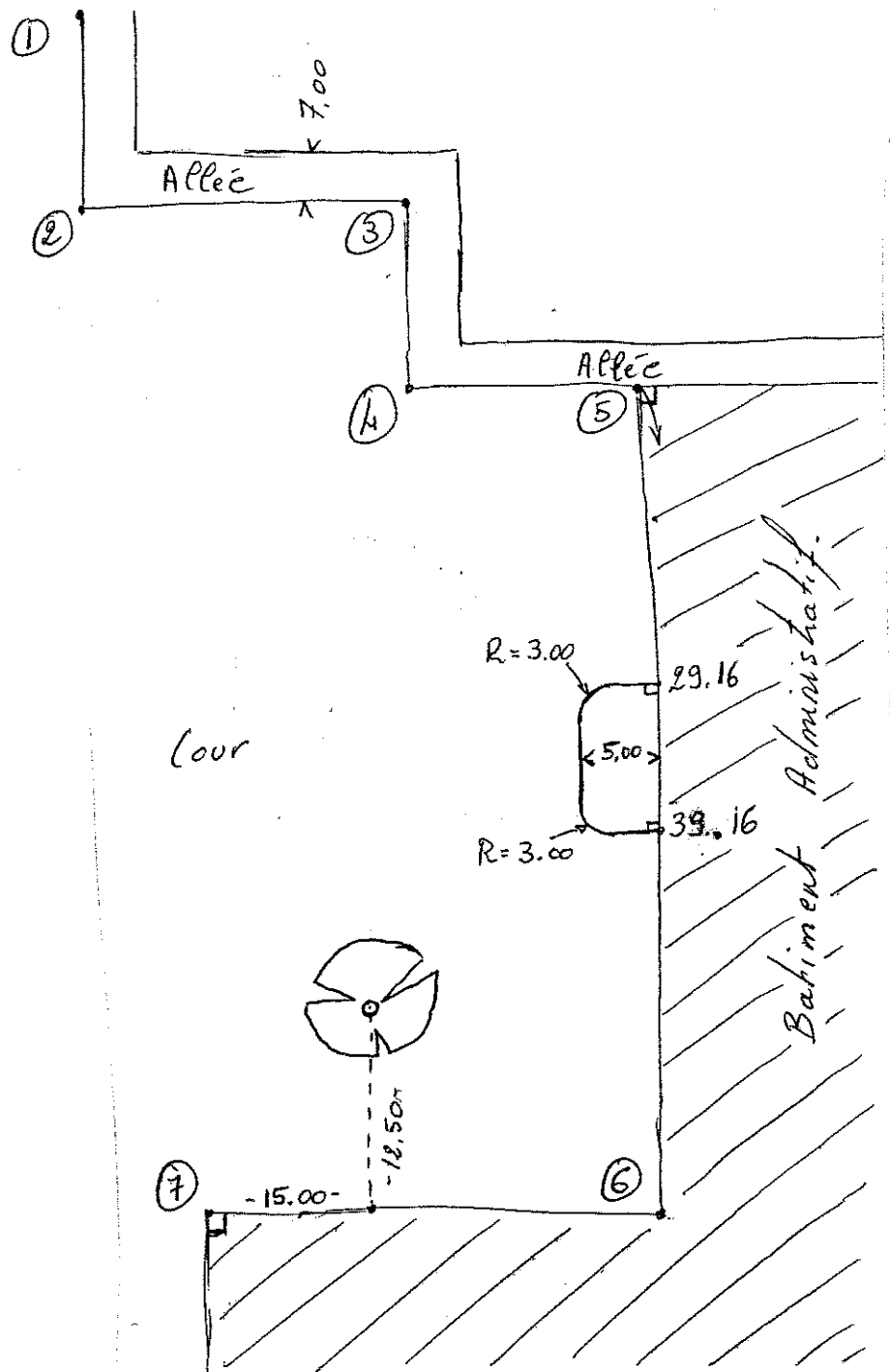
BREVET D'ETUDES PROFESSIONNELLES Techniques du Géomètre et de la Topographie	EPREUVE : EP1	DOSSIER TECHNIQUE
---	---------------	-------------------

2^{ème} Activité : TRAITEMENT DES DONNEES

Croquis de terrain

Tableau de coordonnées

Pts	X	Y
1	904.67	365.40
2	898.59	346.51
3	925.76	337.77
4	918.36	314.75
5	942.58	306.96
6	919.79	236.12
7	858.94	255.70



BREVET D'ETUDES PROFESSIONNELLES Techniques du Géomètre et de la Topographie	EPREUVE : EP1 Traitement des données	DT 4
DUREE : 4 h 00	COEFFICIENT : 7	