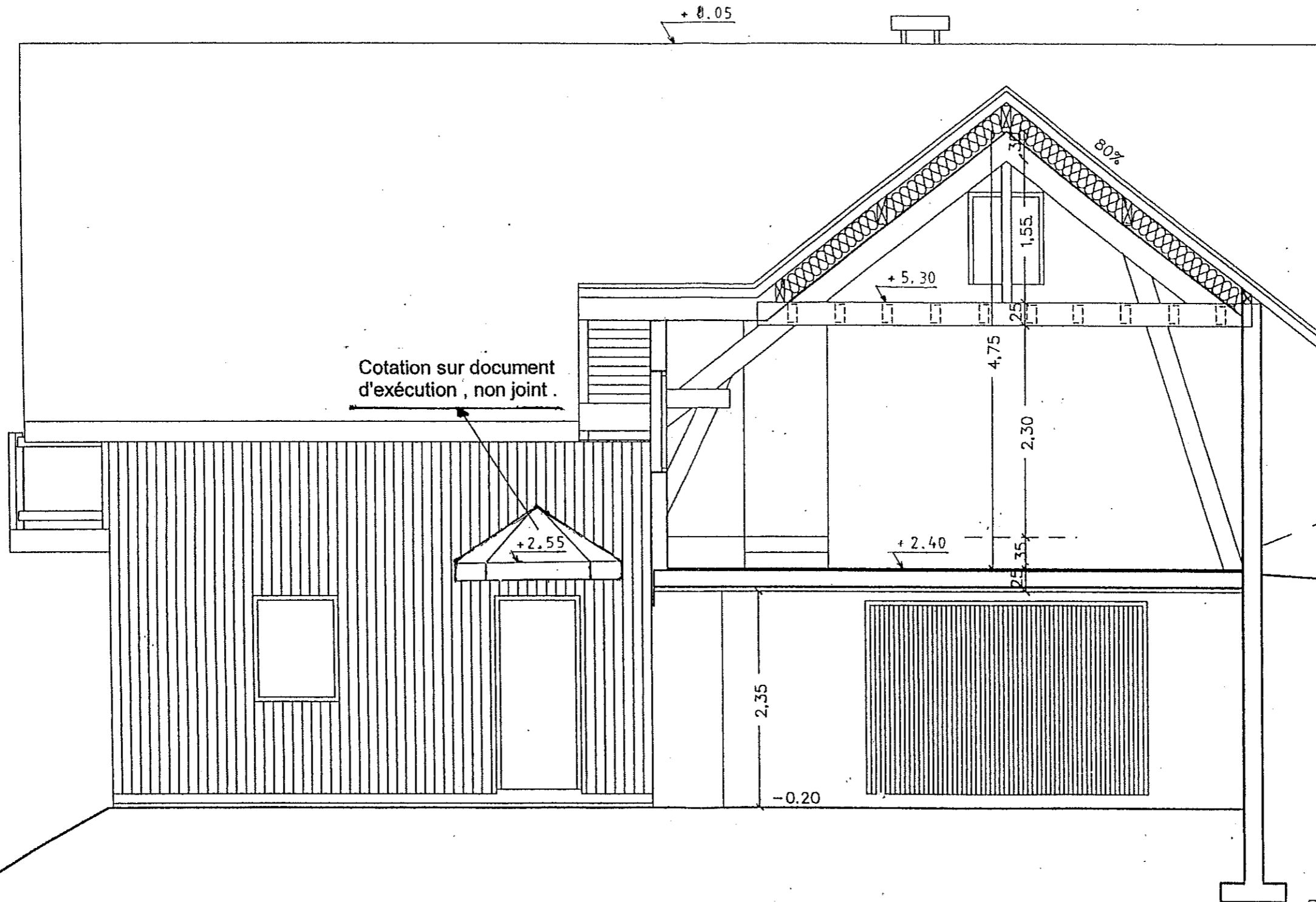


Projet du 10/07/03

Coupe AA

ech: 1/50 P-05

Groupement "Est"	Session 2004
B.E.P. C.A.P. Charpente	
E.P.1. B et E.P.2. B.E.P.	
Durée : 4 heures	Page : 8/14



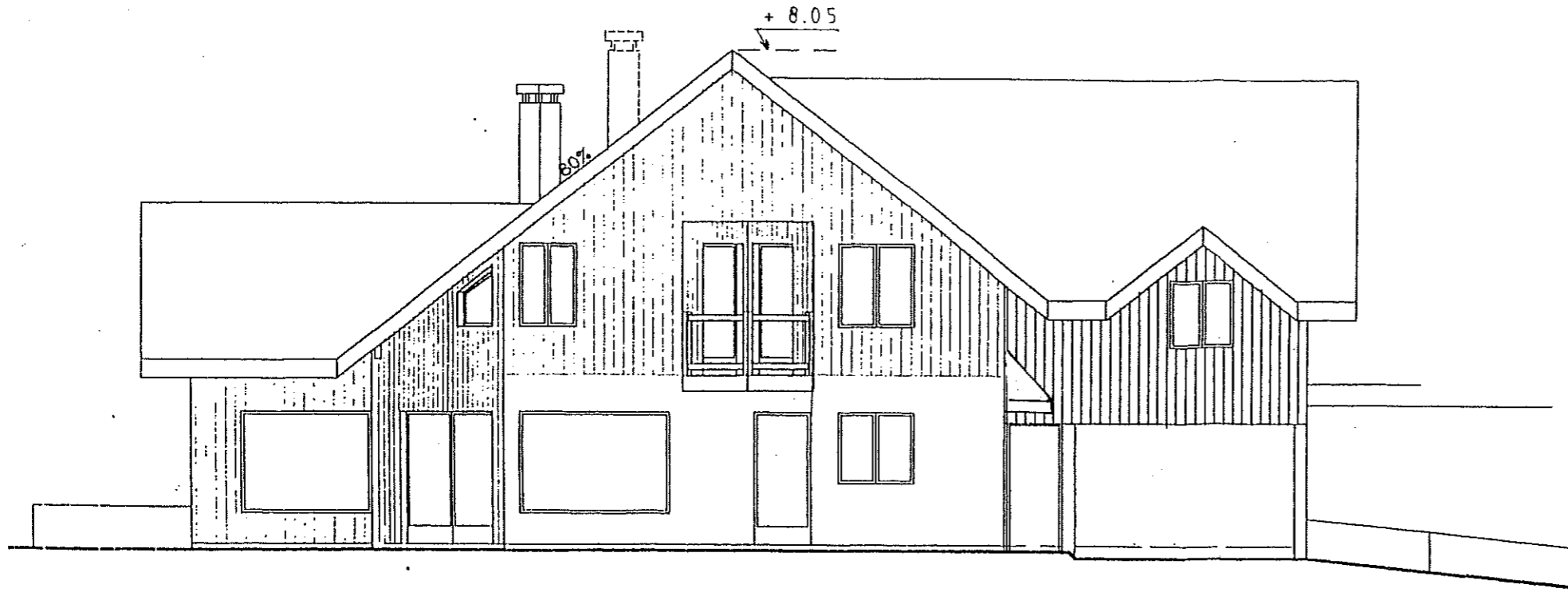
Cotation sur document
d'exécution, non joint.

Projet du 10/07/03

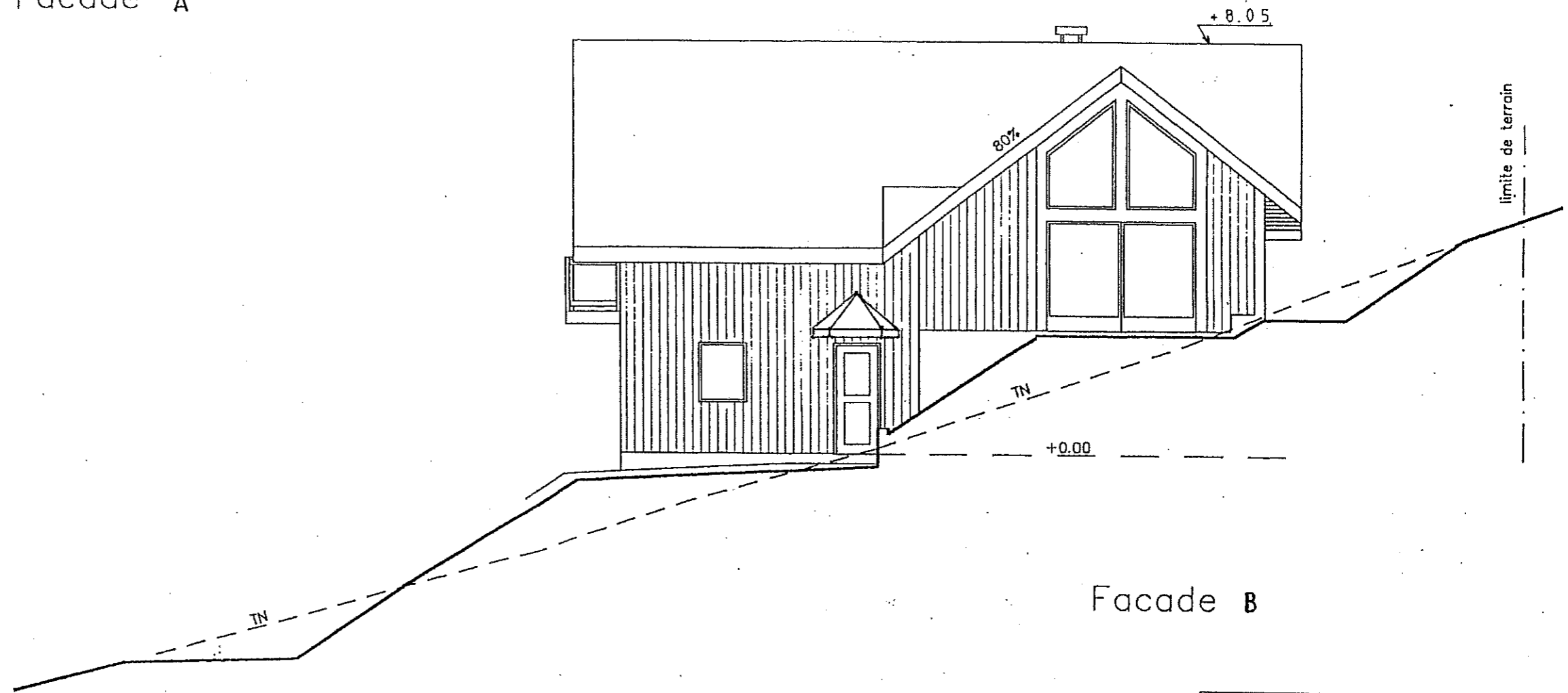
Coupe BB

ech: 1/50 P-06

Groupement "Est"	Session 2004
B.E.P. C.A.P.	Charpente
E.P.1. B et E.P.2. B.E.P.	
Durée : 4 heures	Page : 9/14



Facade A

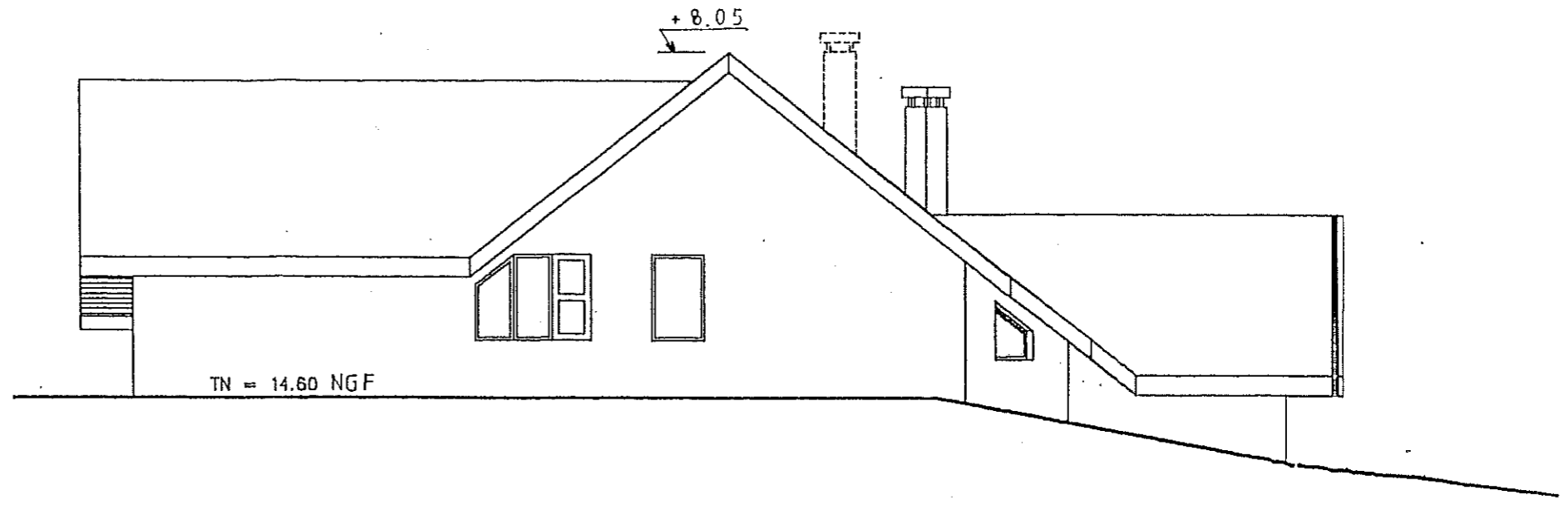


Facade B

Projet du 10/07/03
 Modifié le 23/07/03

ech: 1/100 P-07

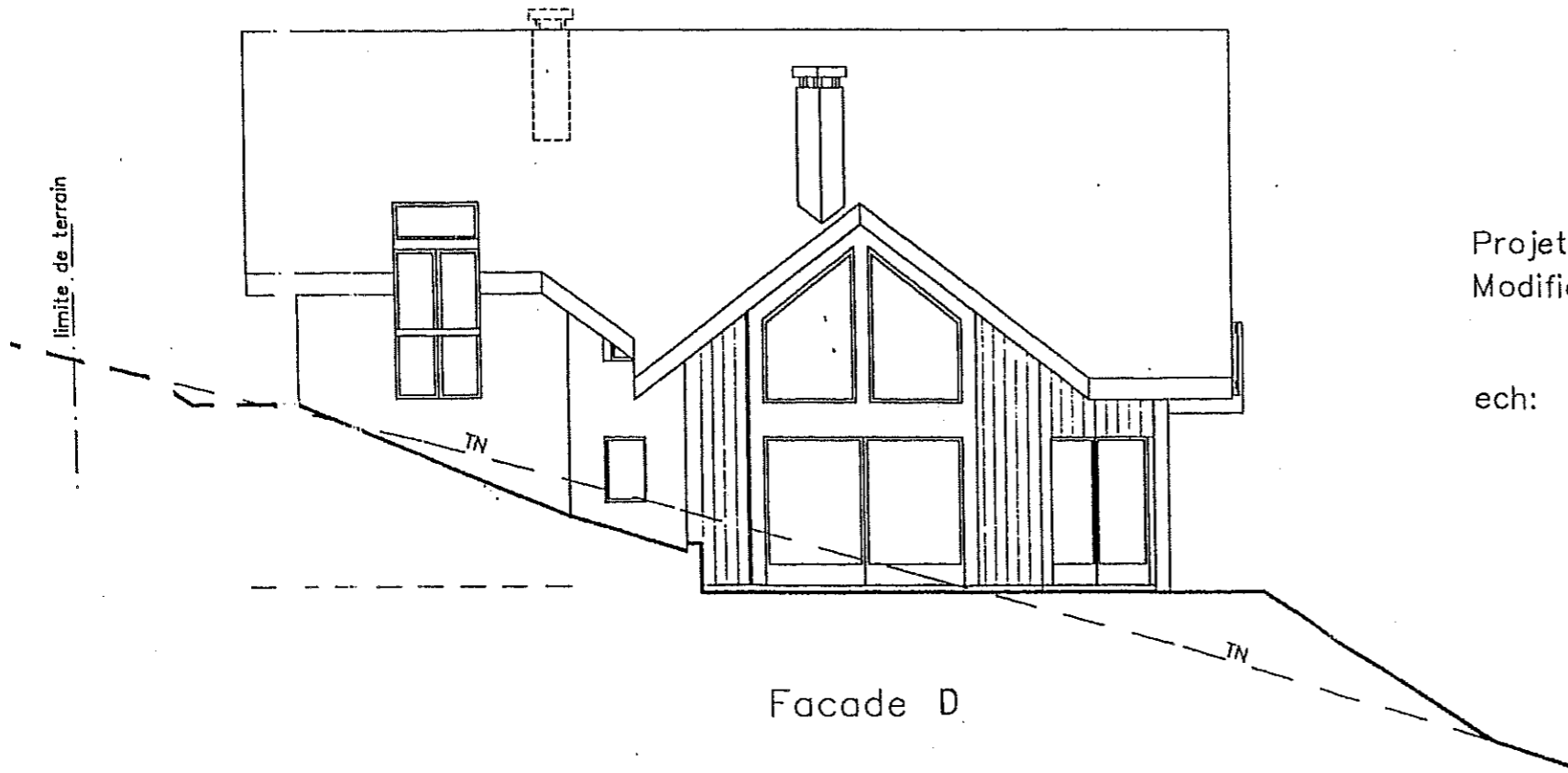
Groupement "Est"	Session 2004
B.E.P. C.A.P. Charpente	
E.P.1. B et E.P.2. B.E.P.	
Durée : 4 heures	Page : 10/14



Facade C

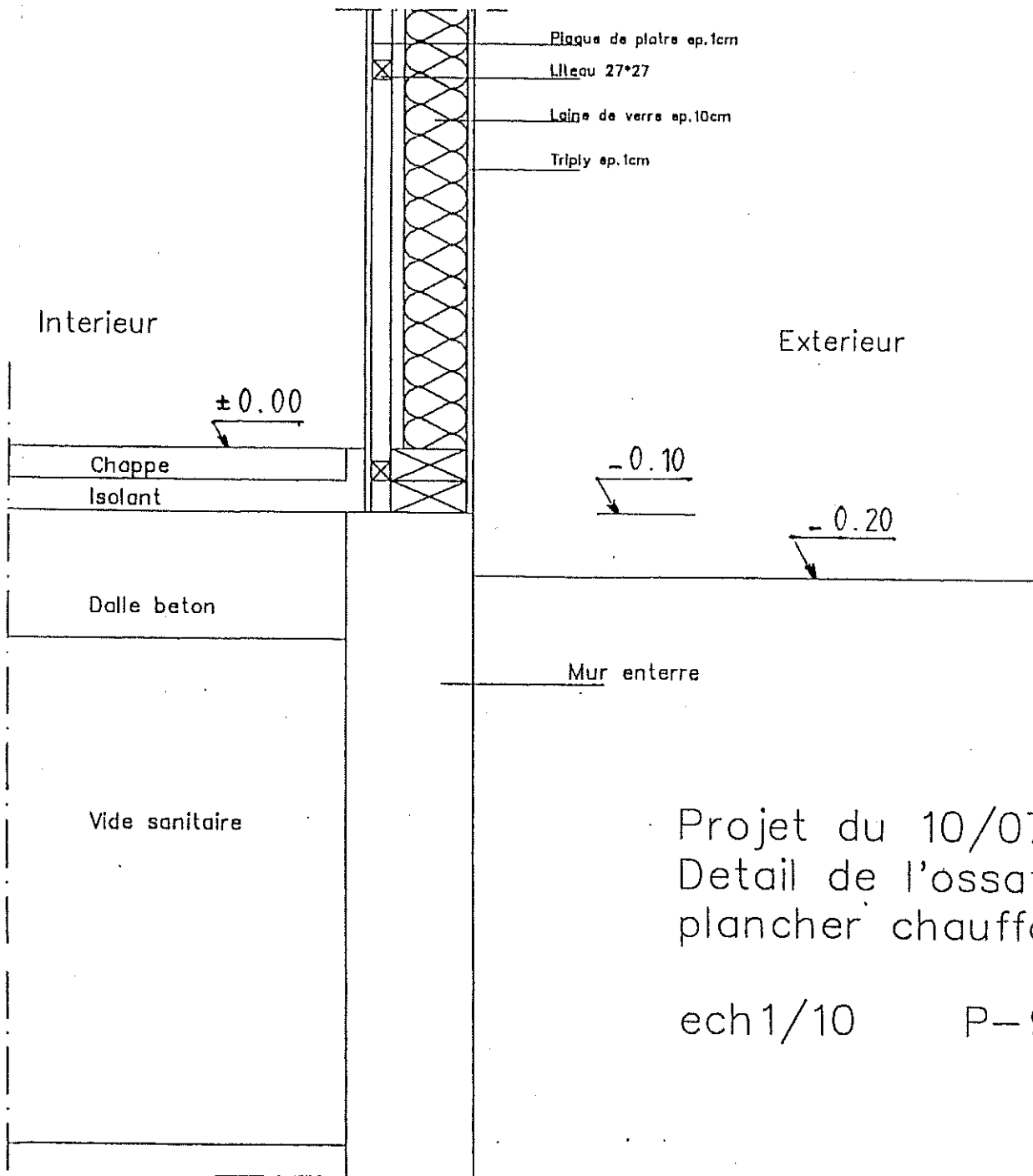
Projet du 10/07/03
 Modifié le 23/07/03

ech: 1/100 P-08



Facade D

Groupement "Est"	Session 2004
B.E.P. C.A.P. Charpente	
E.P.1. B et EP2. B.E.P.	
Durée : 4 heures	Page : 11/14



Plaque de plâtre ep.1cm
 Lilleau 27*27
 Laine de verre ep.10cm
 Triply ep.1cm

Interieur

Exterieur

±0.00

Chappe
 Isolant

-0.10

-0.20

Dalle beton

Mur enterre

Vide sanitaire

Projet du 10/07/03
 Detail de l'ossature et du
 plancher chauffant

ech 1/10 P-9

Groupement "Est"	Session 2004
B.E.P. C.A.P. Charpente	
E.P.1. B et E.P.2. B.E.P.	
Durée : 4 heures	Page : 12/14

Maison M.		17/07/2003	ThPi-03		
Lot n°:3	Ossature Bois - Charpente - Couverture - Zinguerie				
	Désignation	Quantité	Unité	Prix Unitaire en Euros	Montant des travaux H.T.
3.A	Ossature bois assemblée				
3.A.01	Ossature verticale, compris épure, assemblage, montage, pose sur maçonnerie et fixation au gros œuvre, compris scellement si nécessaire: Sapin du Nord, compris traitement fongicide et insecticide.				
a	Parement extérieur en panneaux 'triple' 10 mm. Nota: ouvertures déduites Ossature verticale 120/40mm en bois étuvé, type sapin du nord	110,00	m²		
b	Mur de refend, du rez de chaussée au comble	46,50	m²		
3.A.02	Litelage et pare pluie, grillage antivermine en partie haute et basse de la ventilation sur les murs extérieurs	110,00	m²		
3.A.03	bardage en sapin 18mm, largeur 140mm, compris montants verticaux d'habillage, selon plans et façades	96,00	m²		
3.B	Ossature charpente assemblée				
3.B.01	Fermes assemblées rabotées, avec entrail retroussé, en pignon, dans le salon et la chambre 4 Localisation: façade Ouest et façade Est	4,00	u		
3.B.02	P.V. pour entrail en lamellé collé dans le salon, le dernier se prolongeant en passées de toiture	1,00	u		
3.C	Bois de charpente non assemblé				
3.C.01	Equarris à vives arêtes y compris délardement, coupes à sifflet, coupes biaises, coupes droites, calage et scellement sur murs, échantignoles sur fermes, chevauchement des coupes à sifflets, au ml vu (sans chevauchement), compris traitement fongicide et insecticide par trempage après découpe en scierie				
3.C.011	- Sablières sur murs bois ou maçonnerie	32,10	ml		
3.C.012	- pannes intermédiaires	86,70	ml		
3.C.013	- Faillières	31,20	ml		
3.C.014	- Noue	22,30	ml		
3.C.02	Chevrans en sapin équarris à vive arête, compris coupes à sifflet, coupes biaises, au m² de couverture	295,00	m²		
3.C.03	Chevêtre pour souche de cheminée	2,00	u		

Maison		17/07/2003	ThPI-03		
Lot n°:3	Ossature Bois - Charpente - Couverture - Zinguerie				
	Désignation	Quantité	Unité	Prix Unitaire en Euros	Montant des travaux H.T.
3.D	Couverture				
3.D.01	Fourniture et pose d'une couverture en tuiles mécaniques terre cuite Alpha 10 de Ste Foy, rouge vieilli, liteage sapin, coupes, découpes, fixations, etc..., compris ventilations en haut de versants par tuiles chalières spéciales, suivant normes (m²)	295,00	m²		
3.D.02	Film polyane armé microporeux posé sur chevrons et contreliteage 18 x 40	295,00	m²		
3.D.03	Tuiles faitières	31,50	ml		
3.D.04	About de faitage	5,00	u		
3.D.05	Bandeaux de rives et d'égout en contreplaqué hydrofuge 19 mm, hauteur 0m20 (ou 3 plis sapin)				
3.D.051	- raccords sur chevrons	50,30	ml		
3.D.052	- raccords en boulis de chevrons	25,20	ml		
3.D.053	Tuiles de rives à rabat	50,30	ml		
3.D.06	Sous face des passées de toiture en volige rabotées 1 face, clouées sur chevrons	60,50	m²		
3.E	Zinguerie				
3.E.01	Chéneaux en zing arrondis idem existant, y compris fonds, crapaudines, naissances, angles (Zinc 33 ou Dallalu 400)	26,80	ml		
a	Fonds	12,00	u		
b	Naissances	6,00	u		
3.E.02	Tuyaux de descente, idem ci-dessus, compris coudes, bagues, colliers et fixation ou scellement sur murs, section circulaire (diam.:100mm)	21,2	ml		
a	Coudes	12,00	u		
b	Dauphins en fonte	6,00	u		
3.E.03	Noues en zinc compris foncures et découpes	24,40	ml		
3.E.04	Souche de cheminée métallique couleur crépis pour conduits de fumées double paroi, diamètre intérieur mini 230 mm, compris solin, chevêtre et fonçure	2,00	u		
3.F	Structure horizontale				
3.F.01	Poutre rabotée en lamellé collée, dans la hauteur du plancher de l'étage, compris fixations par sabots chevillés dans le mur, dimensions: 0,09 x 0,36 m				

Groupement "Est"	Session 2004
B.E.P. C.A.P. Charpente	
E.P.1. B et E.P.2. B.E.P.	
Durée : 4 heures	Page : 13/14

Maison M.		17/07/2003	ThPi-03		
Lot n°:3	Ossature Bois - Charpente - Couverture - Zinguerie				
	Désignation	Quantité	Unité	Prix Unitaire en Euros	Montant des travaux H.T.
a	Entre mezzanine combles et vide sur chambre	6,10	ml		
b	Entre mezzanine combles et combles	5,30	ml		
3.F.02	Poutres rabotées pour recevoir les solives				
a	Entre mezzanine et salon	3,20	ml		
b	Entre chambre 2 et salon	3,20	ml		
3.F.02	Solives sur le plancher de l'étage				
a	Localisation: terrasse, salle à manger (avec solives rabotées apparentes)	19,90	m²		
b	P.V. pour solives apparentes dans le salle à manger et terrasse (largeur: 10 cm)	19,90	m²		
c	Localisation: dégagement mezzanine	21,30	m²		
d	Localisation: combles	60,80	m²		
e	Localisation: mezzanine combles	11,50	m²		
f	Localisation: cuisine	13,60	m²		
3.F.03	Poteau en bois contrecollé (3 parties) pour soutenir le plancher .				
	Localisation: étage et combles	6,00	ml		
3.F.04	Panneaux en agglomérés bois rainés bouvetés, vissés sur le plancher de l'étage, ép.: 18 mm, CTBH ou Triply rainé				
a	Localisation: dégagement mezzanine	21,30	m²		
b	Localisation: combles	60,80	m²		
c	Localisation: mezzanine combles	11,50	m²		
d	Localisation: cuisine	13,60	m²		
3.F.05	Fourniture et pose de plaques de plâtre BA10 sur les solives, avant la pose des panneaux, compris joints				
	Localisation: plafond de la salle à manger	17,40	m²		
3.G	Terrasse				
3.G.01	Fourniture et pose de plancher IPE, lame de 145 x 21 mm lisse	2,30	m²		
	Localisation: balcon chambre 1 & 2				
3.G.02	Fourniture et pose de bandes de rives, dans l'épaisseur du plancher de la terrasse 3 plis	3,00	ml		

	Maison M	17/07/2003	ThPi-03		
Lot n°:3	Ossature Bois - Charpente - Couverture - Zinguerie				
	Désignation	Quantité	Unité	Prix Unitaire en Euros	Montant des travaux H.T.
3.G.03	Fourniture et pose de garde corps extérieur en bois sur la terrasse, comprenant: lisse haute, intermédiaire et basse, hauteur: 1,00 m + main courante 45 x 140 autoclavé classe IV	3,00	ml		
3.H 3.H.01	Menuiseries extérieures Fourniture et pose de Velux, pivotant, version standard type GHL, store intérieur avec occultation totale Dimensions: 1,18 x 1,14 m, vitrage feuilleté, "grand confort"	1,00	u		
TOTAL H.T.					
T.V.A. 19,6 %					
TOTAL T.T.C.					

Groupement "Est"	Session 2004
B.E.P. C.A.P. Charpente	
E.P.1. B et E.P.2. B.E.P.	
Durée : 4 heures	Page : 14/14