

**BEP et CAP MAINTENANCE DE VÉHICULES AUTOMOBILES**  
**Option A : Véhicules particuliers**

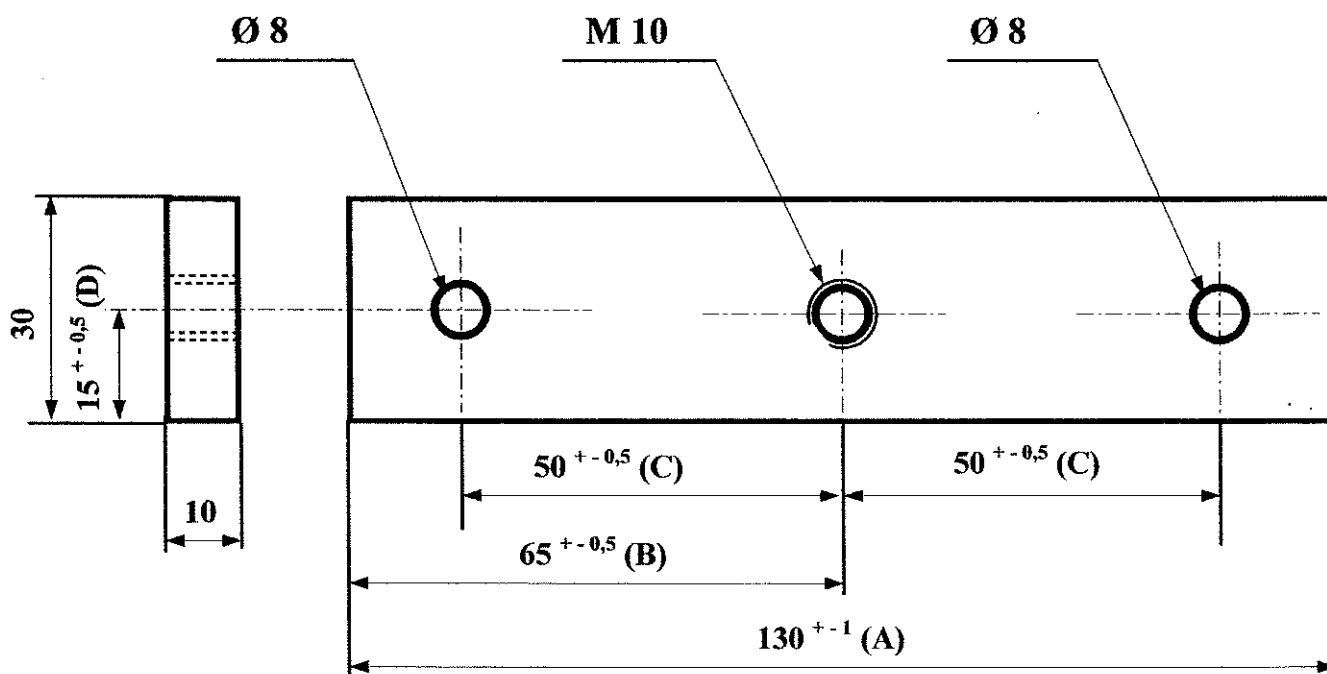
Epreuve pratique EP2.2C : « mise en oeuvre d'une intervention »  
 fabrication (durée 0H30)

Coef BEP: 8  
 Coef CAP: 12

Durée totale: BEP et CAP: 8H

Page 1/1

Le candidat aura à réaliser la pièce ci-dessous (extracteur) à partir du morceau de laminé d'épaisseur de 10mm qui lui sera fourni.



<b>Barème de notation</b>	
Respect de la cote (A) de 130 mm	/3
Respect de la cote (B) de 65 mm	/4
Respect des cotes (C) de 50 mm	/2
Respect des cotes (D) de 15 mm	/3
Respect de l'équerrage du taraudage	/4
Qualité du taraudage	/2
État de la coupe	/2
<b>TOTAL EP2.2C</b>	<b>/20</b>